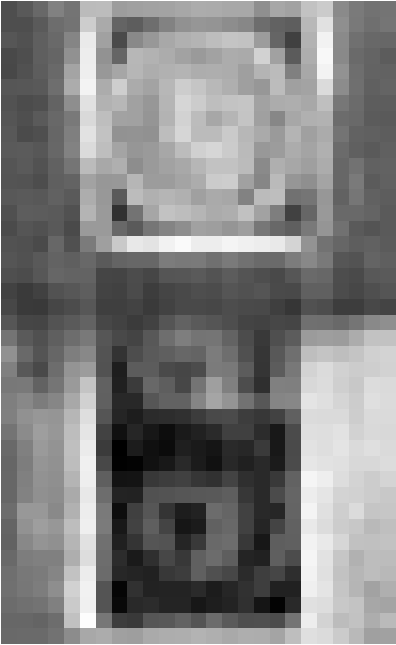


# Expo

## AUSSTELLUNGEN IN UND UM LUXEMBURG



La Galerie d'Art Déclic expose du 6 mars au 5 avril des gravures récentes de Soheila Knaff

### Bech-Kleinmacher

#### André Hein

Molereien, Wäimusee "A Possen" (1, Wëttelsgaass, Tël.: 69 73 53 ) , *vum 2.3. bis dën 17.6., Fr., Sa. + So. 14h - 24h.*

Vernissage dëse Freideg 2.3. um 18h.

### Bettembourg

#### Liens d'amitié

Lucien Wercollier, Roger Bertemes, Henri Dillenburg, Jean-Pierre Georg, Ben Heyard, Jim Junius, Charles Kohl, Yola Reding, Galerie d'Art Maggy Stein (château, tél.: 51 80 80 1), *jusqu'au 9.3., ma. - di. 15h - 18h.*

### Bitburg (D)

#### Jean-Marie Biwer:

#### Statements/56

Bilder, Malereizyklus 2000
Bitburger Brauerei (Römermauer 3), *vom 11.3. bis zum 15.4., Di. + Do. 15h - 18h + So. 10h - 17h.*
Vernissage am 10.3. um 18h.

### Bourglinster

#### Angles Suédois

design, château (tél.: 77 02 20) *du 7.3. au 25.3., me. - di. 14h - 18h.*
Vernissage le 9.3. à 18h.

### Dudelange

#### Elmar Mauch: Naturen

photographies, Galerie Nei Liicht (rue Dominique Lang), *du 10.3. au 1.4., ma. - di. 14h - 18h.*
Vernissage le 9.3. à 18h30.

#### Mémoires de Lycéens

un travail de mémoire sur les racines des jeunes de Lorraine entrepris à l'initiative du conseil régional de Lorraine, Centre de Documentation sur les Migrations Humaines (Gare-Usines, tél.: 51 69 85-1), *jusqu'au 18.3., je. - di. 15h - 18h.*

#### Rob Kremer, Su-Mei

#### Tse: to be in tune ...

Galerie Dominique Lang (Gare-Ville), *jusqu'au 8.3., ma. - di. 15h - 19h.*

#### Toute la France

exposition sur l'histoire de l'immigration en France au XXieme siècle réalisée par la bibliothèque de documentation internationale

Westfälischen Museum für Naturkunde, natur musée (25, rue Münster, Tél.: 46 22 33-1), *bis zum 22.4., Di. - So. 10h - 18h.*

#### Bijoux d'artistes norvégiennes,

Cercle Munster (5 - 7, rue Munster), *ldu 7.3. au 10.3., me. - ve. 10h - 20h, sa. 10h - 18h.*

#### Stanley Brouwn

art conceptuel, Casino Luxembourg - Forum d'art contemporain (41, rue Notre-Dame, tél.: 22 50 45), *du 3.3. au 29.4., me. - lu. 11h - 18h, je. nocturne jusqu'à 20h.*

#### Boy Cloos

peintures, Galerie Fred Becker (74, avenue de la Faïencerie, tél.: 22 62 86), *jusqu'au 10.3., ma. - sa., 10h - 12h + 14h - 18h.*

#### Corneille

huiles sur toile, sérigraphies, lithographies, sculptures, céramiques, BNP Paribas (10A, boulevard Royal), *jusqu'au 20.3., lu. - ve. 9h - 16h.*

### Alain Declercq: Light Show

Stéphane Ackermann Art Agency (134, rue Adolphe Fischer, tél.: 48 38 87), *du 10.3. au 14.4., je. - sa. 14h - 18h.*

Vernissage le 9.3. à 18h30.

#### Pina et Jean Delvaux

Galerie Tendances Mikado (38, route d'Esch, tél.: 45 75 45-1), *jusqu'au 3.3., ve. 15h - 19h, sa. 14h - 18h.*

### Doris Drescher: Pleurs Universels

Agence d'Art Contemporain Stéphane Ackermann (134, rue Adolphe Fischer, tél.: 48 38 87), *jusqu'au 3.3., ve. - sa. 14h -18h et sur rendez-vous.*

#### Echanges

peinture, sculpture, poésie, musique, Galerie Simoncini (22, rue Louvigny, tél: 47 55 15), *jusqu'au 10.3., ma. - ve. 12h - 18h, sa. 10h - 12h + 14h - 17h.*

#### Claude Elliès

peintures récentes, Galerie de Luxembourg (Espace Paragon, 45, bd Joseph II, tél.: 45 63 70), *du 2.3 au 24.3., ma. - sa. 15h - 18h30.*
Vernissage ce vendredi 2.3. à 18h.

#### Les Fonds divers

une trentaine de documents exceptionnels du 15e au 20e siècle, Archives Nationales (plateau du St-Esprit, tél.: 47 86 66-1), *jusqu'au 31.10., lu. - ve. 9h - 11h45, sa. 9h - 11h45 + 13h - 17h45.*

#### Förg, Knoebel, Uecker

Malereien, Zeichnungen, Objekte, Espace 2 de la Galerie Clairefontaine (21, rue du St. Esprit, Tél.: 47 23 24), *bis zum 10.3., Di. - Fr. 15h - 18h, Sa. 14h - 17h.*

#### Tina Gillen

Alimentation Générale Art Contemporain Nosbaum&Reding (101, rue Adolphe Fischer), *du 3.3. au 17.3., me. - sa. 12h - 19h.*
Vernissage le 3.3. à 18h.

#### Hilaire

tableaux, aquarelles, lithographies, Galerie Cimaïse d'Or (2, rue du Marché-aux-Herbes, tél.: 22 84 85), *jusqu'au 17.3., ma. - sa. 11h - 12h30 + 14h - 18h.*

#### Soheila Knaff

gravures, Galerie Déclic (15, rue J.B. Fresez, tél: 22 94 95), *du 7.3. au 5.4., ma. - sa. 14h - 18h.*
Vernissage le 6.3. à 18h.

### La maison de Luxembourg en Moravie 1350 - 1411

une exposition réalisée par le musée de la ville de Brno en collaboration avec le Musée National d'Histoire et d'Art, Chapelle du Rham (1, plateau du Rham), *jusqu'au 18.3., ma. - di. 10h - 18h.*

### LAC: 16e Salon de Printemps

exposition collective, Halles des Foires internationales de Luxembourg (Kirchberg), *du 8.3. au 18.3.*

Vernissage le 8.3. à 18h, avec une performance en direct de l'artiste Walli Höfinger.

### Joël Leick: Parcours et Station

Galerie Schweitzer (24, av. Monterey, tél.: 46 90 56), *jusqu'au 3.3., ve. - sa. 10h - 18h.*

#### Lisette Model

photographies, "Am Tunnel" (16, rue Zithe, tél. 4015-2450),

*du 5.3. au 6.5., lu. - ve. 11h - 17h30, di. 14h - 18h.*

Vernissage le 5.3. à 18h.

#### Mougín Frères,

céramiques Art Nouveau et Art Déco des ateliers de Joseph et Pierre Mougín, Villa Vauban (18, av. Emile Reuter, tél.: 4796-3061), *jusqu'au 13.5., ma, me., ve. - di. 10h - 18h, je. nocturne jusqu'à 20h.*

#### Anton Stankowski

photographies, Galerie Clairefontaine (7, place Clairefontaine, tél.: 47 23 24), *jusqu'au 10.3., ma. - ve. 14h30 - 18h30, sa. 10h - 12h + 14h - 17h.*

#### Yao Yi-Zhi

oeuvres récentes, Galerie Kutter (17, rue des Bains, tél.: 22 35 71), *jusqu'au 23.3., ma. - ve. 10h - 12h + 14h30 - 18h, sa. 10h - 12h + 14h30 - 17h.*

### Mersch

### Lëtzebuergesch, "eng Ried déi vun allen am meeschten ëm ons kléngt"

Centre national de littérature (2, rue Emmanuel Servais, tél.: 32 69 55-1), *jusqu'au 31.3., lu. - ve. 10h - 18h.*

Visites guidées sur rendez-vous.

### Metz (F)

#### Le Chemin des reliques

140 oeuvres exceptionnelles, Musées de La Cour d'Or (2, rue du Haut-Poirier, tél.: 0033 3 87 55 52 82) *jusqu'au 15.3., tous les jours 10h - 12h et 14h - 18h.*

#### Daniel Levigoureux

peintures et dessins, Galerie de l'Arsenal (avenue Ney, tél.: 0033 3 87 39 92 00) *jusqu'au 1.4., ma. - di. 14h - 18h30.*

#### Anne Slacik: Lumières

peintures, oeuvres sur papier, livres, Espace d'Art Contemporain aux Trinitaires (13, rue des Trinitaires, tél.: 00 33 3 87 75 75 87), *jusqu'au 10.3., me. - sa. 15h - 18h30 et 20h30 - 22h30.*

#### Traces de mémoire

textes et photographies, consacrée à la periode de 1939-1945 au travers d'un questionnaire de 22 témoins, Saint-Pierre-aux-Nonnains

(tél.: 0033 3 87 55 53 33), *jusqu'au 20.3., ts. les jours de 14h - 18h30.*

### Strassen

#### Daniel Bragoni: Concetti

sculptures, Crédit Lyonnais (19-21, rte d'Arlon), *du 8.3. au 26.4., lu. - ve 8h30 - 16h30, sa. 9h - 13h.*
Vernissage le 7.3. à 18h.

### Thionville (F)

#### Sabine

#### André-Madrignac et

#### Claude Donnot

peintures et sculptures, Espace d'Art du Conservatoire (tél.: 0033 3 82 82 25 25), *jusqu'au 24.3.*

### Trier (D)

#### Lichter in der Finsternis

Raoul Wallenberg und die Rettung der Budapester Juden 1944/45, Deutsche Richterakademie (Berliner Allee 7, Tél.: 0049 651 9 36 10) *bis zum 31.3.*

#### Anna Lukasik

Zeichnungen, Radierungen und Drucke, Krim (Glockenstr. 7, Tél.: 0049 651 7 39 43), *bis zum 31.3., Mo. - So. 9h - 1h, Fr. + Sa. 9h - 3h.*

### Rom Lammar und Perry Petry: Ethno

abstrakte Malerei, Masken und Skulpturen, Europäische Rechtsakademie, *bis zum 2.3.*

### Völklingen (D)

#### Franz Mörscher

Industriefotografien, Völklinger Hütte, Gebläsehalle (Tél.: 0049 68 98 91 00), *bis zum 22.4., täglich 10h - 18h.*

#### Zeitzeugenprojekt

Künstlerinstallationen, Klanginstallationen, Eisen & Stahl, Arbeiterspinde, Fotografien und Tobias Rehbergers Künstlergarten, Völklinger Hütte, Gebläsehalle (Tél.: 0049 68 98 91 00), *bis zum 17.3., täglich 10h - 18h.*

### Wiltz

#### Jean-Benoît Dominicy

#### et Jehan Marie

#### Cherruault

aquarelles et glacis, Galerie Weber (7, rue des Tondeurs, tél.: 95 72 36), *jusqu'au 25.3., ve. - di. 15h - 18h.*



Quand Pétain rencontre Hitler ... Sur une proposition du Goethe Institut de Paris et à destination des jeunes des collèges et des lycées, l'Arsenal à Metz accueille une exposition consacrée à la periode de 1939 à 1945, au travers d'un questionnaire de 22 témoins qui avaient à peu près leur âge à cette époque. "Traces de Mémoire", jusqu'au 20 mars à la Galerie de l'Arsenal.