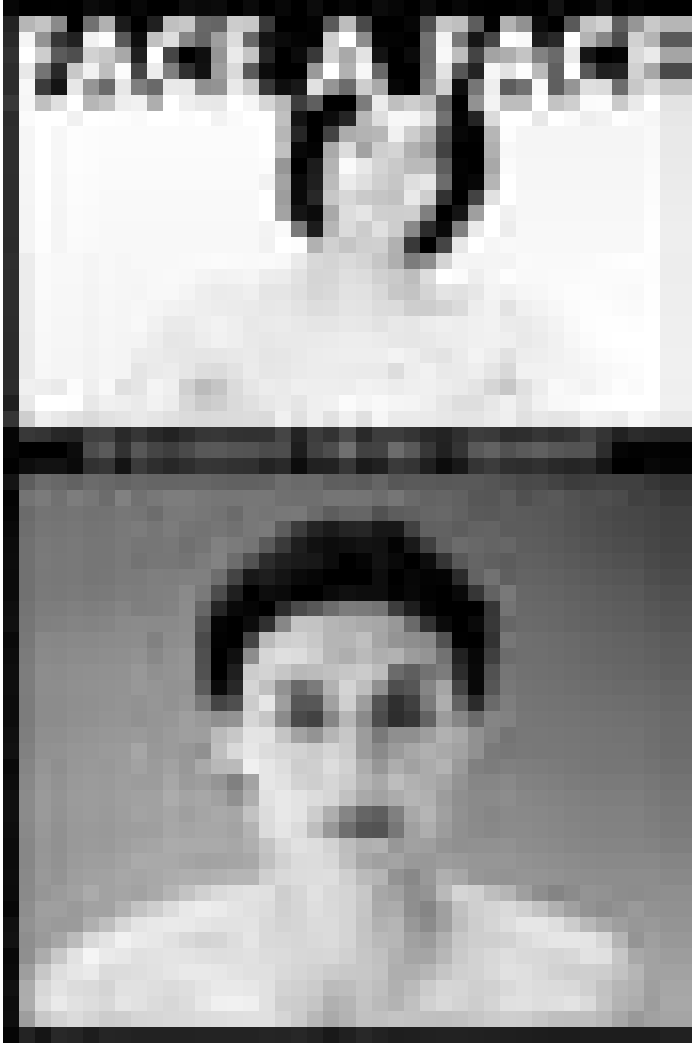


# Expo

## AUSTELLUNGEN IN UND UM LUXEMBURG



Face à face - Dialogue entre images. jusqu'au 16 septembre à la galerie d'art contemporain "Am Tunnel" & Espace Edward Steichen.

### Bech-Kleinmacher

**Maria Hohol-Differding**  
peintures, Wäimusee "A Possen" (1, Wëttelsgaass, tél.: 69 73 53),  
*jusqu'au 10.9., ma. - di. 14h - 24h.*

### Bettembourg

**4 Elementer**  
Ausstellung vu Klenge  
KënschtlerInnen aus der Education  
précoce "Konschthaus", Galerie  
d'Art Maggy Stein (château, tél.: 51  
80 80-1), *bis dën 17.7., all Dag  
15h - 17h.*

### Bourglinster

**Concert de sculptures**  
réalisé par les artistes déficients de  
la vue des ateliers E.S.P.O.I.R.,  
château Bourglinster (tél.: 77 02  
20), *jusqu'au 22.7., me. - di.  
14h - 18h.*

### Werner Liebmann

oeuvres récentes sur papier,  
Galerie 96 (7, rue du Cimetière),  
*jusqu'au 21.7., je. - di. 14h - 19h.*

### Clervaux

### The Family of Man

photographies recueillies par  
Edward Steichen, Musée (tél.: 92 96  
57), *jusqu'au 31.12., ma. - di.  
10h - 18h.*  
Visites guidées sur demande.

### Dudelange

### Laurent Dejente: Itinéraire bis

photographies, Galerie Nei Licht  
(rue Dominique Lang), *jusqu'au  
29.7., ma. - di. 14h - 18h.*

### Trixi Weis

installation, Galerie Dominique  
Lang (Gare-Ville), *jusqu'au 9.9., ma.  
- di. 15h - 19h.*

### Esch

**Klaus J. Albert  
et Jutta Albert**  
sculptures en acier et porcelaine,  
Galerie Schlassgoart (Centre  
Profilarbed, 66, rue de  
Luxembourg, tél.: 47 92 23 70),  
*jusqu'au 27.7., lu. - ve. 9h - 18h.*

### Jean-Nicolas Decker: Lebenstropfen

Galerie Dada (122, rue de l'Alzette,  
Tel.: 54 73 83-508), *bis zum 26.7., Di.  
- So. 15h - 19h.*

### Claude Fontaine:

#### 1940 - 2000

Grafik, Affichen a Biller, Galerie  
Terre Rouge vun der Kulturfabrik  
(116, rue de Luxembourg), *bis den  
22.7., Dë. - So. 16h - 20h.*

### 33 pots de fleurs

un hommage à Maureen et Bridget  
Boland, Jardin de la maison (55,  
rue des Charbons), *ma. 18h.*

### Esch-sur-Sûre

### Raymond Clement: De Séi an der Bléi oder florale Ernte

Fotoen, Maison du Parc (15, route  
de Lultzhausen, Tel.: 89 93 31-1), *bis  
dën 31.10., Do. - Dë. 14h - 18h.*

### Grevenmacher

### Bertrand Gadenne: Fragments d'un monde à projeter

installations, Maacher Kulturhuef  
(54, route de Trèves, tél.: 26 74 64 -  
1), *jusqu'au 3.8., ma. 13h - 18h, me. -  
di. 11h - 18h.*

### Jeu de cartes d'Inde

collection du Deutsches  
Spielkarten Museum  
Leinfelden-Echterdingen, Maacher

Kulturhuef (54, route de Trèves,  
tél.: 26 74 64 - 1), *jusqu'au 16.9., ma.  
13h - 18h, me. - di. 11h - 18h.*

### Luxembourg

### Art on Cows

art burlesque, espaces publics de  
la Ville, *jusqu'au 1.9.*

### Guy Capesius

gravures, Info-Video-Center (5,  
avenue Marie-Thérèse, tél.: 4 47 43  
-340), *jusqu'au 13.7.,  
ve. 13h - 18h.*

### Confidences: Parce que c'était lui, parce que c'était moi

exposition collective d'une  
vingtaine d'artistes, Casino  
Luxembourg - Forum d'art  
contemporain (41, rue Notre-Dame,  
tél.: 22 50 45), *jusqu'au 15.7., ve. - di.  
11h - 18h.*  
Visites guidées cf. Wat ass lass.

### Salvador Dalí

oeuvres graphiques, Cercle  
Municipal (place d'Armes), *du 18.7.  
au 26.8., lu. - sa. 11h - 18h + di.  
14h - 18h.*

### De toi à moi

réalisée par des élèves de  
l'enseignement secondaire, Casino  
Luxembourg - Forum d'art  
contemporain (41, rue Notre-Dame,  
tél.: 22 50 45), *jusqu'au 31.7., me. -  
lu. 11h - 18h, je. 11h - 20h.*

### Face à face: Dialogue entre images

exposition collective de  
photographies, Am Tunnel (16, rue  
Zithe, tél. 40 15 24 50), *jusqu'au  
16.9., lu. - ve. 11h - 17h30, di.  
14h - 18h.*

### Nicolae Fleissig

sculptures, Galerie Simoncini (22,  
rue Louvigny, tél.: 47 55 15),  
*jusqu'au 21.7., ma. - ve. 12h - 18h, je.  
12h - 19h, sa. 10h - 12h +  
14h - 17h.*

### Les Fonds divers

une trentaine de documents  
exceptionnels du 15e au 20e siècle,  
Archives Nationales (plateau du St.  
Esprit, tél.: 47 86 66-1), *jusqu'au  
31.10., lu. - ve. 9h - 11h45, sa. 9h -  
11h45 + 13h - 17h45.*

### Robert Hornung: Luxembourg Marmelade

photographies, zone piétonne  
de la ville.  
Vernissage ce vendredi 13.7. à  
18h30 à la Cour des Capucins.

### Jürgen Klauke

photographies, Espace 2 de la  
Galerie Clairefontaine (21, rue du  
St. Esprit, tél.: 47 23 24), *jusqu'au  
28.7., ma. - ve. 15h - 18h, sa.  
14h - 17h.*

### Edward Leibovitz: Le minimalisme du baroque

sculptures, gravures, design et  
prototypes, Galerie J.-C. Chapelotte  
(4, avenue de la Liberté, tél.: 47 18  
18), *jusqu'au 29.7., ma. - ve. 13h30 -  
19h, sa. 10h - 12h +  
14h - 18h.*

### Livres d'artistes

exposition collective, Galerie  
Schweitzer (24, ave Monterey, tél.:  
46 90 56), *jusqu'au 14.7., ve. - sa.  
10h - 18h.*

### Lunar surveyor mosaics

photographies, Espace 2 de la  
Galerie Clairefontaine (21, rue du  
St. Esprit, tél.: 47 23 24), *jusqu'au  
28.7, ma. - ve. 15h - 18h, sa. 10h -  
12h + 14h - 17h.*

### Le Luxembourg et ses princes

Cercle Municipal (place d'Armes),  
*du 14.7. au 26.8., lu. - sa. 11h - 18h +  
di. 14h - 18h.*  
Vernissage ce vendredi 13.7. à 17h.

### Luxembourg, les Luxembourgeois: Consensus et Passions bridées

Musée d'Histoire de la Ville (14, rue  
du St. Esprit, tél.: 22 90 50-1),  
*jusqu'au 14.10., ma., me., ve. - di.  
10h - 18h, je. 10h - 20h.*

### Miscellaneous

#### Landscapes

exposition collective, Agence d'Art  
Contemporain Stéphane  
Ackermann (134, rue Adolphe  
Fischer, tél.: 48 38 87), *jusqu'au  
28.7., me., je. + ve. 14h - 18h et sur  
rendez-vous.*

### Mougin Frères: Les Sorciers du Grand Feu

céramiques Art Nouveau et Art  
Déco, Villa Vauban (18, av. Emile  
Reuter, tél.: 47 96-30 61), *jusqu'au  
19.8., ma., me., ve. - di. 10h - 18h, je.  
nocturne jusqu'à 20h.*

### Parfum - L'expo

la légende du parfum, natur musée  
(25, rue Münster, tél.: 46 22 33-1),  
*jusqu'au 26.8., ma. - di. 10h - 18h.*

### Péchés mignons

postcard pictures to take away,  
Galerie Clairefontaine (7, place  
Clairefontaine, tél.: 47 23 24),  
*jusqu'au 28.7., ma. - ve. 14h30 -  
18h30, sa. 10h - 12h + 14h - 17h.*

### Picasso, Francis Bacon et Léonor Fini

Fine Art Gallery (34, rue Philippe  
II), *jusqu'au 31.8., me. - sa.  
13h30 - 18h.*

### Bernard Piffaretti: va-et-vient come and go

Galerie Beaumont (21A, avenue G.  
Diderich, tél.: 46 23 43), *jusqu'au  
30.9., lu. - ve. 14h - 18h.*

### Sous les ponts, le long de la rivière ...

projets d'artistes sur l'intégration  
de l'art dans l'espace public,  
Vallées de la Pétrusse et de  
l'Alzette, *jusqu'au 14.10.*

### Wawrzyniec Tokarski

Alimentation Générale Art  
Contemporain Nosbaum & Reding  
(101, rue Adolphe Fischer, tél.: 26  
19 05 55), *jusqu'au 4.8., me. - sa.  
12h - 19h.*

### Wolfgang Troschke

peintures, Galerie Léa Gredt (6, rue  
Beck, tél.: 24 11 48), *jusqu'au 28.7.,  
me. - ve. 14h - 18h, sa. 10h - 12h +  
14h - 17h.*

### Luc Wolff: Place au vide

place Clairefontaine, *jusqu'au 15.7.*  
et Galerie Erna Hécey (25, bd  
Prince Henri, tél.: 24 11 74),  
*jusqu'au 20.8., ma. - ve. 14h - 19h,  
sa. 11h - 13h + 14h + 18h.*

### Mersch

### Exposition et lecture autour de Ingeborg Bachmann

Centre national de littérature (2,  
rue Emmanuel Servais, tél.: 32 69  
55-1), *jusqu'au 27.7., lu. - ve.  
10h - 18h.*

### Metz (F)

### Gilles Ghez: Cheminées

peintures, Galerie de l'Arsenal  
(avenue Ney, tél.: 0033 3 87 39 92  
00), *jusqu'au 16.9, ma. - di. 14h -  
18h30. Fermé le 14.7.*

### Jean-Yves Madec

peintures, Espace d'Art  
Contemporain aux Trinitaires (13,  
rue des Trinitaires, tél.: 0033 3 87 75  
75 87), *jusqu'au 26.7., me. - sa. 15h -  
18h30 + 20h30 - 22h30.*

### L'orgue et ses facteurs

parcours singulier du plus vieil  
instrument du monde,  
Saint-Pierre-aux-Nonnains (tél.:  
0033 3 87 55 53 33), *jusqu'au 5.8.,  
ma. - di. 14h - 18h30. Fermé le 14.7.*

### Gérard Schneider:

#### Rétrospective

80 oeuvres, Musées de La Cour  
d'Or (2, rue de Haut-Poirier, tél.:  
0033 3 87 68 25 00), *jusqu'au 26.8.,  
tous les jours 10h - 12h + 14h - 18h.*

### Mondorf

### Joan Mirò

affiches originales, Galerie  
Schweitzer (9, rue Dicks, tél.: 67 67  
30), *jusqu'au 31.7., lu. - sa. 9h - 12h +  
13h30 - 18h.*

### Rumelange

### Alexsandre et Ekaterina Loutchkine

peintures, Centre culturel (125, rte  
de Luxembourg), *du 14.7. au 22.7.,  
10h - 12h + 14h - 18h.*

### Saarbrücken (D)

### Luigi Colani

Design-Legende der 70er Jahre,  
Historisches Museum Saar  
(Schlossplatz 15, Tel.: 0049 681 50  
65 49), *bis zum 16.9., Di. - So.  
10h - 18h.*

### Saarlouis (D)

### Hergé: Tim und Struppi

Originale, Museum Haus Ludwig  
(Kaiser-Wilhelm-Str. 2, Tel.: 0049  
6831 12 85 40), *bis zum 9.9., Di. - Fr.  
10h - 13h + 14h - 17h, Sa., So., und  
Feiertage 14h - 17h.*

### Sprinkange

### L'art en marche

exposition collective, Sprénkénger  
Haff (31, rue de la Chapelle),  
*jusqu'au 22.7., je. - di. 15h - 19h.*

### Trier (D)

### Bau Kasten Trier

Galerie Palais Walderdorff's  
(Domfreihof 1, Tel: 00 49 65 16 66

71), *bis zum 15.7., Fr. 11h - 13h +  
15h - 18h, Sa. + So. 10h - 13h.*

### Malerfreundschaften in bedrohlicher Zeit

Gemälde von Joseph Kutter, Peter  
Krisam, Mia Münster, Paul Nicolaus  
und Edvard Frank, Städtisches  
Museum Simeonstift (An der Porta  
Nigra, Tel.: 0049 651 7 18 24 49), *bis  
zum 4.11., täglich 9h - 17h.*

### Vianden

### Gerda und Hans

### Heudorf: Spurensuche, Seelenlandschaften

Bilder und Skulpturen, Schloss  
(Tel.: 83 41 08), *bis zum 15.7.,  
täglich 10h - 18h.*

### Wiltz

### Raymond Blinti Bausch

peintures, Galerie d'art du château  
(tél.: 95 74 44), *du 16.7. au 5.8., lu. -  
di. 10h - 18h.*

### Will Erpelding

peintures, Galerie d'art du château  
(tél.: 95 74 44), *jusqu'au 13.7., ve.  
10h - 12h + 14h - 17h.*

### Ina Oberhammer

abstrakte Malerei, Galerie Weber  
(7, rue des Tondeurs, Tel.: 95 72  
36), *bis zum 19.8., täglich 15h - 18h.*



### Wär daat alles?

*Eng Blumm. Daat mécht honnert Frang!*

(greta) - Anlässlich der Vernissage gab es zum Ehrenwein

Waffeln mit Schlagsahne.

Zudem ertönte aus den Lautsprechern Karussellmusik. Die

Künstlerin Trixi Weis widmet sich der Volkstümlichkeit.

Humorvoll nimmt sie das Burleske auf die Schippe. Die

Ausstellung "Installation" versucht Rummelplatzstimmung zu

verbreiten. Über Walkmen können die BesucherInnen in "plattes

Alltagsgelaber" zum Beispiel beim Einkaufsbummel, Kaffeeklatsch

oder Fußballspiel Reinhören. Kreuz und quer sind im Saal dünne

Drahtseile gespannt. Winzige Figuren halten auf den Fäden Balance.

Bei genauem Hinsehen entdeckt man unter ihnen

ZirkusdienerInnen, SeiltänzerInnen, SpaziergängerInnen oder

LuftakrobatInnen. Ebenfalls am Garn befestigt sind Gegenstände aus

Silberpappe: "Apel, Buch, Bett, Banann, Béchs, Kalzong ..." Dabei

entspricht der Preis dem jeweiligen Gegenstand: Een Auto kascht

800.000.-, eng Kravatt 1.800.- Frang.

Wenn Kirmes zu Kunst wird oder umgekehrt ... Das bietet die Galerie

Dominique Lang in Dudelingen bis zum 9. September.