



Quelqu'un dans cette voiture a oublié quelque chose. "The Man Without a Past" d'Aki Kaurismäki. Nouveau à l'Utopia.

## neue filme

### Luxembourg

#### Prop und Berta

S/FIN 2001 von Per Fly u. Janis Cimmermanis. 73'. O.-Ton; Kinderfilm.

**Utopia 3**, Fr. - Do. 14h + 16h30.

Herr Props Haus ist eine Bruchbude, seine Nachbarin eine Hexe und eigentlich hat sich die ganze Stadt gegen ihn verschworen. Nur die sprechende Kuh Berta ist stets auf seiner Seite.

#### Sneak Preview

**Utopolis**, je. 22h.

#### The Man Without a Past

FIN/F/D 2002 d'Aki Kaurismäki. Avec Markku Peltola, Kati Outinen et Juhani Niemelä. 97'. V.o., s.-t. fr. + nl; enfants admis.

**Utopia 2**, ve. - je. 14h, 16h30, 19h30 + 22h.

Un homme se fait tabasser dessus à un tel point qu'il en perd la mémoire. A Helsinki, sans moyens de survie, l'homme commence tout de même à reprendre pied peu à peu.

#### The Tuxedo

USA 2002 de Kevin Donovan. Avec Jackie Chan, Jennifer Love Hewitt et Jason Isaacs. 98'. V.o., s.-t. fr. + nl; enfants admis.

**Utopolis**, ve., lu. - je. 12h, ve. - je. 14h, 16h30, 19h + 21h30, sa. aussi 24h, di. aussi 10h.

Un ex-joueur de foot rencontre un jeune maître du kung fu. Ensemble ils inventeront un mix sportif explosif: le shaolin soccer.

### Esch

#### The Tuxedo

USA 2002 de Kevin Donovan. Avec Jackie Chan, Jennifer Love Hewitt et Jason Isaacs. 98'. V.o., s.-t. fr. + nl; enfants admis.

**Ariston**, ve. - je. 19h + 21h30.

Voir sous Luxembourg.

## sondervorstellungen

### Luxembourg

#### Discovery of Heaven

NL 2001 de Jeroen Krabbe. Avec Stephen Fry, Gregg Wise et Diana Quick. 134'. V.o., s.-t. fr. + nl; enfants admis.

**Utopia 2**, lu. 21h30.

Dieu veut récupérer ses tablettes en pierre, car il en a marre de l'espèce humaine. Il envoie un ange faire le boulot. Mais l'être humain n'en fait qu'à sa tête...

## verlängerungen

### Luxembourg

#### Au plus près du paradis

F 2002 de Tonie Marshall. Avec Catherine Deneuve, William Hurt et Hélène Fillières. 105'. V.o.; enfants admis.

**Utopia 5**, ve. - di. 14h + 21h30, lu. - je. 16h30 + 19h. (2e sem.).

Retrouvant un amour de jeunesse auquel elle pense ne pas avoir donné assez d'attention, une femme ratéra-t-elle le vrai amour à New-York?

#### Bloody Sunday

GB/IRL 2002 von Paul Greengrass. Mit James Nesbitt, Tim Pigott-Smith u. Nicholas Farrell. 107'. O.-Ton, fr. + nl. U.-T.; ab 14 Jahren.

**Ciné Cité**, Fr. - Do. 19h. (6. Woche).

Der im katholischen Lager kämpfende protestantische Bürgerrechtler Ivan Cooper ruft die

EinwohnerInnen der Stadt Londonderry zu einem Protestmarsch gegen eine Verfügung der britischen Regierung auf. Die britischen Einsatzkräfte sollen den Protestmarsch zerschlagen und setzen scharfe Munition ein.

**XX**

Das Schauspiel ist brillant, die Fragestellung über den Einsatz friedlicher oder gewaltvoller Mittel zur Lösung politischer Konflikte wird facettenreich dargestellt. Lediglich die Wahl des Pseudo-Dokumentarfilms als Mittel zur Darstellung der Irland-Frage ist diskutabel. (rw)

#### Bowling for Columbine

USA 2002 de et avec Michael Moore. Avec George W. Bush et Marilyn Manson. 122'. V.o., s.-t. fr. + nl; enfants admis.

**Utopia 1**, ve. - je. 14h30, 17h, 19h30 + 22h. (3e sem.).

Michael Moore fait son bout de chemin à la recherche de quelques indices pouvant expliquer la fascination américaine pour la violence, surtout à travers le droit de porter une arme.

**XXX**

L'approche de Michael Moore n'est pas celle d'un intellectuel. Son analyse n'en est pas moins hilarante et, même si elle semble partir dans tous les sens, n'en est pas moins intéressante pour autant. (gk)

#### Changing Lanes

USA 2001 de Roger Michell. Avec Ben Affleck, Samuel L. Jackson et Toni Collette. 100'. V.o., s.-t. fr. + nl; enfants admis.

**Utopolis**, ve. - di. 14h + 19h, lu. - je. 14h, 19h + 22h. (5e sem.).

Deux hommes doivent se rendre au plus vite au tribunal de New York: Banek, un jeune avocat ambitieux, doit plaider une affaire de successions et de gros sous, tandis que Gipson, récemment divorcé, doit se battre pour obtenir la garde de ses enfants.

#### Décalage horaire

F 2002 de Danièle Thompson. Avec Juliette Binoche, Jean Reno et Sergi Lopez. 90'. V.o.; enfants admis.

**Ciné Cité**, ve. - je. 21h30. (6e sem.).

Rose, esthéticienne à Paris, part à New York pour fuir un homme violent. Dans l'avion elle rencontre Félix, un restaurateur français.

#### Four Feathers

USA/GB 2002 de Shekhar Kapur. Avec Heath Ledger, Wes Bentley et Kate Hudson. 131'. V.o., s.-t. fr. + nl; enfants admis.

**Utopolis**, ve., lu. - je. 12h, ve. - je. 19h30 + 22h. (2e sem.).

Un officier britannique démissionne de son poste, juste avant que son régiment ne parte en guerre. Persuadé-e-s qu'il est un lâche, ses amis et sa fiancée lui offrent quatre plumes blanches, symboles de son manque de courage. Pourtant ...

#### Harry Potter and the Chamber of Secrets

USA/GB 2002 de Chris Columbus. Avec Daniel Radcliffe, Richard Harris et Maggie Smith. 159'. Enfants admis.

**Utopolis**, Fr. - Do. 13h30, 16h30 + 19h30, So. auch 10h (dt. Fassung), ve. - je. 16h + 19h, di. aussi 10h (version fr.), ve. - di. 13h30, 16h, 19h, 21h + 22h, lu. - je. 13h30, 16h, 19h et 21h, sa. aussi 00h (v.o., s.-t. fr. + nl.). **Ciné Cité**, Fr. - Do. 13h45 + 16h45 (dt. Fassung). (4e sem.).

En deuxième année à Hogwart, Harry doit faire face à d'étranges magies, comme celle qui a pétrifié dernièrement certaines gens. De plus Harry entend des voix. La chambre des secrets semble renfermer les réponses à toutes les questions.

X = mauvais  
X = moyen  
XX = bon  
XXX = excellent

Commentaires:  
sb = Sylvie Bonne  
td = Thibaut Demeyer  
cat = Karin Enser  
lg = Lea Graf  
gk = Germain Kerschen  
sk = Stefan Kunzmann  
ik = Ines Kurschat  
sr = Séverine Rossewy  
rw = Renée Wagener

**Pour vos réservations du soir au Ciné Utopia (Limpertsberg) téléphonez au numéro 22 46 11.**

#### James Bond: Die Another Day

GB/USA 2002 de Lee Tamahori. Avec Pierce Brosnan, Halle Berry, John Cleese et Judy Dench. 134'. Enfants admis

**Utopolis**, Fr. + Sa. 13h45, 19h15 + 22h30, So. - Do. 13h45 + 19h15 (dt. Fassung), ve. - je. 16h + 22h (version fr.), ve. - je. 13h45, 16h30, 19h30 + 22h, sa. aussi 24h30 (v.o., s.-t. fr. + all.). (3e sem.).

Entre la Corée, Hong Kong, Cuba, Londres et l'Islande, James Bond affronte à nouveau un génial fou-allié afin d'éviter une guerre qui

filmflop

X

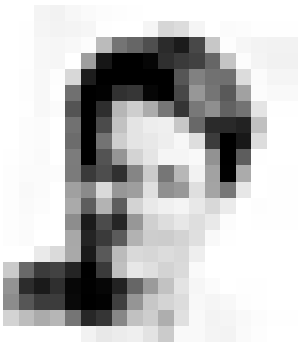
X

## Au plus près du paradis

Liebesgeschichten ohne Knistern funktionieren nicht - auch nicht, wenn die SchauspielerInnen, die sich tief in die Augen schauen, Catherine Deneuve und William Hurt heißen. Deneuve wirkt, als hätte sie einen Stock verschluckt und Hurts platte Annäherungsversuche machen die Story nicht glaubwürdiger.

*Im Utopia*

**Ines Kurschat**



aurait des conséquences catastrophiques.

**XX**

Echte Bond-Fans dürften auf ihre Kosten kommen. (sb)

#### L'ultimo bacio

I 2001 de Gabriele Muccino. Avec Giovanna Mezzogiorno, Stefano Accorsi et Stefania Sandrelli. 115'. V.o., s.-t. fr.

**Utopolis**, ve. - me. 22h. (5e sem.).

Rome 2001. Cinq camarades d'université, désormais proches de la trentaine, se trouvent à la croisée des chemins.

**XX**

Shortcuts üblicher Ehedramen, aber der Film besticht durch schöne Menschen, exzellente schaupielerische Leistungen und eine Inszenierung, die in Atem hält. (lg)

#### Minority Report

USA 2002 par Steven Spielberg. Avec Tom Cruise, Colin Farrell et Max von Sydow. 147'. V.o., s.-t. all. + fr.; enfants admis.

**Utopolis**, ve. - je. 21h30, sa. aussi 24h15. (10e sem.).

Dans un futur proche, les criminels sont capturés avant qu'ils ne

commettent leur crime. Le chef de ce service de sécurité "infaillible" sera soudain accusé lui-même d'un meurtre qu'il doit bientôt commettre.

**XX**

Letztlich ist es dem Tempo sowie den souveränen Schauspielleistungen eines Tom Cruise und einer Samantha Morton zu verdanken, dass das Publikum gnädig über viele Unstimmigkeiten hinweg sieht und doch bis kurz vorm Ende mit den HeldInnen mitfiebert. (ik)

#### Possession

USA 2002 de Neil LaBute. Avec Gwyneth Paltrow, Aaron Eckhart et Jeremy Northam. 102'. V.o., s.-t. fr. + nl.; enfants admis.

**Utopia 5**, ve. - di. 16h30 + 19h, lu. - je. 14h + 21h30. (2e sem.).

Deux académiciens à la recherche d'une histoire d'amour interdite entre deux poètes anciens aimeront travailler de plus en plus ensemble ...

#### Red Dragon

USA 2002 de Brett Ratner. Avec Anthony Hopkins, Edward Norton et Ralph Fiennes. 124'. V.o., s.-t. fr. + nl.; à partir de 14 ans.

**Utopolis**, ve. - je. 19h30 + 22h, sa. aussi 24h30. (7e sem.).

Le cannibale le plus distingué des écrans de cinéma est de retour. La première aventure d'Hannibal



*Pas facile d'enfiler son pantalon quand on est Jackie Chan. "The Tuxedo" de Kevin Donovan. Nouveau à l'Utopolis.*

## Suite de la page 17

pour entrer dans un centre de post-cure.
**XX**
*Der Film ist wohl eher ein kleiner Cronenberg-Film, der vor allem durch seine perfekte Fotografie und hervorragenden SchauspielerInnen frappiert. (sb)*

### Spirit

*USA 2002 von Kelly Asbury u. Lorna Cook. Zeichentrickfilm. 80'. Dt. Fassung; Kinderfilm*

***Utopolis**, Fr. - Do. 14h30 + 17h. (9e sem.).*

Un cheval se bat pour sa liberté et sa fierté et celles des autres chevaux.

### The Pianist

*USA 2002 de Roman Polanski. Avec Adrien Brody, Thomas Kretschmann et Frank Finaly. 148'. V.o., s.-t. fr. + nl.; enfants admis.*

***Utopia 3**, ve. - je. 18h45. (11e sem.).*

Un brillant pianiste juif, obligé de vivre dans le ghetto de Varsovie, parviendra à s'échapper. Un officier allemand l'aidera à survivre.
**XXX**

*Polanski montre ici qu'il arrive encore à être le réalisateur génial qu'il fut avec "Tess", "Rosemary's Baby" ou "Chinatown". Un chef d'oeuvre à voir absolument! (sb)*

### Treasure Planet

*USA 2002. Dessin animé de John Musker et Rob Edwards. Avec dans la v.o. les voix de Emma Thompson et Martin Short. 95'. Enfants admis.*

***Utopolis**, Fr. - Do. 14h + 16h30 (dt. Fassung), ve., lu. - je. 12h, ve. - je. 14h\*, 16h30 + 19h (\* = sauf sa.) (v.o., s.-t. fr. + nl.). **Utopia 1**, ve. - je. 14h30 + 17h (version fr.). **Ciné Cité**, Fr. - Do. 14h + 16h30 (dt. Fassung). (2e sem.).*

L'île au trésor dans sa version intergalactique ...

### Une femme de ménage

*F 2002 de Claude Berri. Avec Jean-Pierre Bacri et Emilie Dequenne. 91'. V.o.; enfants admis.*

***Utopia 4**, ve. - je. 19h + 21h30\* (\* = sauf lu.). (4e sem.).*

Depuis que sa femme l'a quitté, Jacques n'a plus grand goût à grand-chose. Il engage alors une jeune femme de ménage qui chamboulera son appartement et ses sentiments.
**X**
*Mis à part la légèreté du jeu de Jean-Pierre Bacri et d'Emilie*

*Dequenne, la nouvelle comédie de Claude Berri est distrayante sans être d'un véritable intérêt. (rw)*

### Welcome to Collinwood (Safecrackers)

*USA 2001 d'Anthony et Joseph Russo. Avec George Clooney, William H. Macy et Luis Guzman.*

*82'. V.o., s.-t. fr. + nl.; enfants admis.*

***Ciné Cité**, ve. - je. 19h45 + 22h. (2e sem.).*

Un petit truand détient le secret de l'emplacement d'un gros magot. Pour l'avoir, il doit trouver quelqu'un qui confesse ses crimes à sa place. Lors des recherches, beaucoup de gens s'intéressent au magot, sans pour autant vouloir faire de la prison à sa place ...

## Bettembourg

### James Bond: Die Another Day

*GB/USA 2002 de Lee Tamahori. Avec Pierce Brosnan, Halle Berry, John Cleese et Judy Dench. 134'. Enfants admis*

***Le Paris**, sa. + di. 16h, ve. - ma. 20h30 (v.o., s.-t. fr. + all.).*

Voir sous Luxembourg.
**XX**

## Diekirch

### Austin Powers in Goldmember

*USA 2002 de Jay Roach. Avec Mike Myers, Beyoncé Knowles et Michael Caine. 95'. V.o., s.-t. fr. + nl.; enfants admis.*

***Scala**, sa. - ma. 20h.*

Son père a été enlevé. Pour le libérer, Austin Powers doit voyager dans l'an 1975 et combattre deux vilains à la fois: le très connu Dr. Evil et un certain Goldmember.

## Echternach

### Harry Potter and the Chamber of Secrets

*USA/GB 2002 de Chris Columbus. Avec Daniel Radcliffe, Richard Harris et Maggie Smith. 159'. Enfants admis.*

***Sura**, ve., sa. + di. 20h (v.o. s.-t. fr. + nl), Sa., So. + Di. 16h (dt. Fassung).*

Voir sous Luxembourg.

### No Man's Land

*Bosnie 2000 de Danis Tanovic. Avec Branco Duric, Rene Bitorajac et Filip Sovagovic. 98'. V.o., s.-t. fr. + nl.; à partir de 14 ans.*

***Sura**, lu. + ma. 20h.*

Deux soldats, l'un bosniaque, l'autre serbe, se retrouvent au beau milieu des lignes ennemies à espérer une échappatoire

impossible.

#### XXX

*Bien plus qu'un film sur la guerre, c'est aussi une remise en question du comportement humain, en général, le tout sur le ton de la comédie. (td)*

## Esch

### Harry Potter and the Chamber of Secrets

*USA/GB 2002 de Chris Columbus. Avec Daniel Radcliffe, Richard Harris et Maggie Smith. 159'. Enfants admis.*

***Kinosch**, ve. + sa. 17h15 (version fr.), Fr. 20h30, Sa. 14h + 20h30, So. 14h + 17h15, Di. + Do. 16h (dt. Fassung).*

Voir sous Luxembourg.

#### Avis

#### Ministère des Travaux Publics

#### Administration des Bâtiments publics

#### Division des Travaux neufs

## Avis d'adjudication

Le **vendredi 17 janvier 2003** à 10:00 heures du matin, il sera procédé aux bureaux de l'ad-ministration des Bâtiments publics, 10, rue du St Esprit à Luxembourg, à l'ouverture de la soumission concernant

**les travaux de plantation et d'engazonnement dans l'intérêt de la construction du Lycée technique Josy Barthel à Mamer.**

**Envergure de l'objet.**

Fourniture et mise en place de terre de culture 123 m³
Fourniture et mise en place de galets : 212 to
Préparation du sol 36.200 m²
Arbustes, couvre-sols, vivaces 30 582 pces
Plantes pour haies 1.070 pces
Arbres 481 pces
Engazonnement 13.900 m²
Ensemencement de prairies fleuries : 15.150 m²

Les travaux sont adjugés par lot ou en bloc à prix unitaires. La durée des travaux est de

#### Peter Pan 2: Return to Neverland

*USA 2002 de Robin Budd. Dessin animé, 73'. Dt. Fassung; Kinderfilm.*

***Kinosch**, Di. + Do. 14h15.*

La fille de Wendy est enlevée par le capitaine Crochet. Peter Pan viendra à la rescousse.

### Shaolin Soccer

*USA 2002 de et avec Stephen Chow. Avec Patrick Tse Yin et Li Hui. 90'. V.o., s.-t. fr.; enfants admis.*

***Kinosch**, di., ma. - je. 20h30.*

Un ex-joueur de foot rencontre un jeune maître du kung fu. Ensemble ils inventeront un mix sportif explosif: le shaolin soccer.

### Treasure Planet

*USA 2002. Dessin animé de John Musker et Rob Edwards. Avec dans la v.o. les voix de Emma Thompson et Martin Short. 95'. Enfants admis.*

***Ariston**, Sa., So., Di. + Do. 14h30 + 16h30 (dt. Fassung). (2e sem.).*

Voir sous Luxembourg.

## Grevenmacher

### Blood Work

*USA 2002 von u. mit Clint Eastwood. Mit Jeff Daniels, Anjelica Huston u. Wanda de Jesus. 108'. O.-Ton, fr. + nl. U.-T.; Kinder zugelassen.*

***Cinémaacher**, Sa. + So. 20h30.*

Auf der Jagd nach einem Psychopathen, den die Medien Code-Killer taufen, wird McCaleb, erfahrener Profiler beim FBI, von einem schweren Herzinfarkt in den vorzeitigen Ruhestand gezwungen. Entgegen dem Rat seiner Ärztin nimmt er den Fall jedoch wieder auf.

### L'auberge espagnole

*F 2002 de Cédric Klapisch. Avec Romain Duris, Audrey Tautou et Judith Godrèche. 120'. V.o.; enfants admis.*

***Cinémaacher**, ma. + me. 20h30.*

60 jours ouvrables à compter de mars 2003.

Les amateurs sont tenus d'introduire leur **candidature écrite** au moins 1 jour ou-vrable avant de retirer le dos-sier de soumission à

l'Administration des Bâtiments publics
"Soumissions"
Boîte Postale 112
L-2011 Luxembourg
Télécopieur : 46 19 19 - 555

Les plans, cahiers de charges et bordereaux de soumission sont à la disposition des can-didats à l'adresse de l'admini-stration au plus tôt le **jeudi 12 décembre 2002**.

Les offres qui sont établies sur des bordereaux qui n'ont pas été retirés à l'adresse indiquée ci avant ne sont pas prises en considération.

Les pièces conformes aux prescriptions des articles 28 et 29 du règlement grand-du-cal du 2 janvier 1989 et por-tant l'inscription : "**Soumissi-on pour les travaux de plan-tation et d'engazonnement dans l'intérêt du Lycée à Ma-mer**" doivent se trouver aux bureaux de l'administration des Bâtiments publics, 10, rue du St. Esprit à Luxem-bourg, avant l'heure fixée pour l'ouverture.

Le présent avis a été trans-mis le 4 décembre 2002 au

Un jeune homme de 25 ans part à Barcelone pour sa dernière année d'études. Là il vit avec 7 autres étudiant-e-s venant de toute l'Europe ... amour et disputes à la clé.

#### XX

*Une oeuvre bien réussie d'un cinéma européen, qui fait ici démonstration d'un charme souvent désarmant. (gk)*

### Tristan et Iseut

*L/F 2002 de Thierry Schiel. Dessin animé. 118'. Version luxembourgeoise; enfants admis.*

***Cinémaacher**, di. + ma. 15h30.*

Le chevalier Tristan tombe amoureux de la princesse Iseut, promise à son roi. Ce qui torturera sa conscience.

## Rumelange

### Bibi Blocksberg

*D 2002 von Hermine Huntgeburth. Mit Sidonie von Krosigk, Katja Riemann u. Ulrich Noethen. 104'. O.-Ton; Kinderfilm.*

***Kursaal**, Sa. 14h30, Do. 15h.*

Bibi Blocksberg ist schon solch eine außergewöhnliches Mädchen, dass sie jetzt die Kristallkugel bekommt die aus ihr eine richtige Hexe macht. Eine böse Hexe will ihr diese jedoch auf Teufel komm raus abnehmen.

#### James Bond: Die Another Day

*GB/USA 2002 de Lee Tamahori. Avec Pierce Brosnan, Halle Berry, John Cleese et Judy Dench. 134'. Enfants admis*

***Kursaal**, Fr. 16h30 + 21h15, Sa. 16h30 + 19h, So. 16h30, Di. + Do. 17h, Mi. 20h15 (dt. Fassung).*

Voir sous Luxembourg.

#### XX

### Red Dragon

*USA 2002 de Brett Ratner. Avec Anthony Hopkins, Edward Norton et Ralph Fiennes. 124'. V.o., s.-t. fr. +*

Supplément du Journal Offi-ciel aux fins de publication.

Luxembourg, le 3 décembre 2002
La ministre des Travaux publics
Erna Hennicot-Schoepges

#### Ministère des Travaux Publics

#### Administration des Bâtiments publics

#### Division des Travaux neufs

## Appel de candidatures

**Pour la construction d'un im-meuble laboratoire à Luxem-bourg près du Centre Hospi-talier 4, rue Barblé L- 1210 Luxembourg**

**1. Pouvoir adjudicateur:**

Administration des Bâtiments Publics
10, rue du St. Esprit
Tél.: 46 19 19 – 1 /
Fax: 46 19 19 – 555
L-1475 Luxembourg
**2. Mode de passation:**
Soumission restreinte avec présélection
Travaux adjugés par entreprise générale

**Description du projet :**

**1. Nature et étendue des prestations:**

- Construction modulaire d'un immeuble destiné

*nl.; à partir de 14 ans.*

***Kursaal**, ve. 19h, sa. 21h15, di. + ma. 20h15.*

Voir sous Luxembourg.
**XX**

### Snow Dogs

*USA 2002 de Brian Levant. Avec Cuba Gooding Jr., James Coburn et Sisqo. 99'. Dt. Fassung; Kinder zugelassen.*

***Kursaal**, So. 14h30, Di. 15h.*

Siehe unter Luxembourg.

## Troisvierges

### Pleure pas Germaine

*B/E 2000 de Alain de Halleux. Avec Dirk Roothoof, Rosa Renom et Cathy Grosjean. V.o.; enfants admis.*

***Orion**, lu. + ma. 20h.*

Un père ne peut croire au suicide de sa fille aînée. A la recherche d'un coupable, il se rend compte que toute sa famille est sur le point de vasciller ...

### Simone

*USA 2002 de Andrew Niccol. Avec Al Pacino, Katherine Keener et Winona Ryder. 115'. V.o., s.-t. fr. + nl.; enfants admis.*

***Orion**, ve. + di. 20h, sa. 20h30.*

Un producteur perd la star de son film. Pour la remplacer, il décide de faire appel aux technologies numériques ...

#### XXX

*Avec Simone on ne s'ennuie pas une seconde et on se délecte de voir Al Pacino courir dans tous les sens et inventer quantité de stratagèmes pour éviter la presse un peu trop curieuse. (td)*

aux activités de recherche médicales et laboratoires (L1 /L3) ainsi que les bureaux y relatifs.
- Réalisation par containers préfabriqués juxtaposés et superposés sur 3 niveaux.
- Surface bâtie au sol +/- 500 m²
- Volume hors tout +/- 5.650 m³
- Dimensions intérieures des containers: 3 x 4 m et 6 x 5,50 m
- Surface nette d'exploitation des laboratoires sur 3 niveaux +/- 670 m²:
- La structure portante de l'édifice sera constituée de modules préfabriqués avec une stabilité au feu de 90', de même que les dalles.

- Programme de construction:
a) Hall d'entrée, circulations et cages d'escalier +/- 315 m²:
b) Laboratoires L1/L3 +/- 670 m²
Mobiliers et équipements spécifiques inclus
c) Bureaux +/- 400 m²
5. **Partie Technique:**
HVAC
Les installations sont à réaliser selon les exigences des normes

## cinémathèque

### Luxembourg

### La comédie du travail

***Ven, 6.12., 18h30.** F 1987 de Luc Moullet. Avec Roland Blanche, Sabine Haudepin et Henri Déus. 88'.*

Une vie bien réglée que celle de Benoît: quadragénaire timide, employé de banque dévoué, mari et père paisible. Un beau jour, c'est le chômage ...

### Of Mice and Men

***Ven, 6.12., 20h30.** USA 1992 de, et avec Gary Sinise. Avec John Malkovich et avec Alexis Arquette. 115'. D'après John Steinbeck.*

Un attardé mental et un travailleur saisonnier tentent de vivre en paix dans un ranch ... Deuxième adaptation cinématographique tirée du chef-d'oeuvre littéraire de John Steinbeck.

### The Englishman who went up a hill but came down a mountain

***Sam, 7.12., 20h00.** GB 1994 de Christopher Monger. Avec Hugh Grant, Colm Meaney et Tara Fitzgerald. 95'.*

Pays de Galles 1917. Dans le village Flynnor Garw, deux cartographes viennent mesurer le "Flynnor Garw", dont les villageois souhaitent qu'il soit classé "montagne". La charmante Betty entreprend aussitôt de séduire l'un des cartographes qui tombe amoureux d'elle ...

### Laura

***Sam, 7.12., 22h30.** USA 1944 d'Otto Preminger. Avec Gene Tierney, Dana Andrews, Clifton Webb et Vincent Price. 88'.*

Un policier tombe amoureux de la femme sur le meurtre de laquelle il est chargé d'enquêter; mais la victime renaît de ses cendres ...

### Santa Claus

***Dim, 8.12., 15h00.** USA 1985 von Jeannot Szwarc. Mit Dudley Moore u. John Lithgow. 95'. Dt. Fassung: empfohlen ab 6 Jahren.*

Märchen um den amerikanischen Weihnachtsmann Santa Claus, der verhindert, daß ein Spielzeugfabrikant aus Gewinnsucht einen zweiten Heiligabend einrichtet ...

### Dick Tracy

***Dim, 8.12., 17h00.** USA 1990 de et avec Warren Beatty. Avec Al Pacino et Madonna. 105'.*

Dick Tracy, flic dont la renommée et la droiture n'égalent que la force avec laquelle il a voué sa vie à lutter contre le crime, se trouve confronté à un complot fomenté par son ennemi le plus redoutable, Big Boy Caprice, visant à le discréditer pour l'éliminer. Adaptation à l'écran de la célèbre bande dessinée.

### Shanghai Gesture

***Dim, 8.12., 20h30.** USA 1941 de Josef von Sternberg. Avec Gene Tierney, Walter Huston et Victor Mature. 98'.*

Dans sa maison de jeux menacée de fermeture par Sir Guy Charteris, Mother Gin Sling conduit Poppy, la fille de celui-ci, à la déchéance ...

### Filming Othello

***Lun, 9.12., 18h30.** RFA 1978 de et avec Orson Welles. Avec Micheál McLiammóir et Hilton Edwards. 84'.*

Welles parle de la conception et du montage de son film "Othello", des conditions de réalisation exceptionnellement difficiles et tumultueuses, tout en adoptant un véritable regard critique sur son oeuvre.

### Farinelli

***Lun, 9.12., 20h30.** F 1994 de Gérard Corbiau. Avec Stefano*

*Dionisi, Enrico Lo Verso et Elsa Zylberstein. 116'.*

Dans un concours qui oppose une trompette et les voix les plus remarquables de Naples, Carlo Broschi relève le défi et la foule subjuguée explose dans une admiration sans borne. Castré à l'âge de 10 ans, Farinelli possède sa voix comme seule dignité et il le sait. Haendel, le grand maître de l'époque, veut cette voix pour le théâtre de la cour d'Angleterre. C'est là que Farinelli va rencontrer l'amour de sa vie...

### Shine

***Mar, 10.12., 18h30.** USA 1996 de Scott Hicks. Avec Geoffrey Rush, Armin Müller-Stahl et Noah Taylor. 105'.*

L'histoire vraie du pianiste David Helfgott. Fils d'un Polonais émigré en Australie, David apprend le piano avec son père Peter. Ses dons sont tels qu'on lui propose de poursuivre ses études aux Etats-Unis. Son talent subjugue les foules, mais après l'exécution du concerto n° 3 de Rachmaninov lors d'un concours, il tombe dans le coma et en sort diminué ...

### Roger & Me

***Mar, 10.12., 20h30.** USA 1989, documentaire de Michael Moore. 91'.*

Au début des années quatre-vingts, Roger Smith, P.D.G. de la General Motors, décide de fermer son usine à Flint (Michigan), causant ainsi la perte de plus de trente mille emplois en une dizaine d'années. Le journaliste Michael Moore, fils d'ouvriers de G.M. et originaire de la ville de Flint, cherche vainement à rencontrer Roger Smith qu'il veut faire venir à Flint devenue une ville morte. Tout en mettant en scène cette démarche désespérée, Moore dresse un portrait de la ville et de ses habitants. Séance spéciale à l'occasion de la

sortie de "Bowling for Columbine", en collaboration avec Attac Luxembourg et les Amis du Monde diplomatique Luxembourg.

#### The Piano

***Mer, 11.12., 18h30.** AUS/F 1992 de Jane Campion. Avec Holly Hunter, Harvey Keitel et Sam Neill. 120'.*

A l'âge de six ans, Ada a délibérément décidé de devenir muette. Elle n'a plus que deux raisons de vivre : sa petite fille de neuf ans et son piano. Lorsqu'elle arrive en Nouvelle-Zélande pour y partager la vie de son second mari, celui-ci fait transporter tous ses bagages sauf le piano, jugé trop lourd et parfaitement inutile. Un

voisin fait alors une proposition étonnante à Ada: il fera transporter le piano chez lui et Ada lui donnera des leçons de piano ...

### Don Quichotte

***Mer, 11.12., 20h30.** (Don Quixote), Mex/E 1957-1972 de et avec Orson Welles. Avec Francisco Reiguera, Akim Tamiroff et Patty McCormack. 80'. D'après Miguel de Cervantès.*

Quelques épisodes des aventures du chevalier Don Quichotte de la Manche et de Sancho Pança, son fidèle écuyer, dans l'Espagne contemporaine du tournage du film. Inachevé, ce film est montré ici au travers des rushes de la Cinémathèque Française.


 Gene Tierney dans "Laura" d'Otto Preminger. Le samedi 7 décembre à 22.30 heures à la Cinémathèque.

luxembourgeoises et allemandes, directives et prescriptions en vigueur au sujet des installations de chauffage, climatisation et ventilation.
Chauffage:
- Réseau de chauffage urbain + raccordement
- Distribution chaleur, - Chauffage statique
Froid:
- Réseau de froid urbain + raccordement
- Distribution froid,
- Ventilo-convecteurs
Ventilation:
Laboratoire L3 3.600 m³/h climatisation
Laboratoire L1 11.900 m³/h climatisation
Laboratoire L1 1.200 m³/h climatisation
Régulation:
Base DDC
<b>INSTALLATIONS ELECTRIQUES</b>
Les installations sont à réaliser selon les normes allemandes VDE et les directives luxembourgeoises ITM en vigueur.
- Installation moyenne tension avec transformateur sec
- Installation groupe de secours

- Installation électrique selon exigences de laboratoires
<b>INSTALLATIONS SANITAIRES</b>
Les installations sont à réaliser suivant les recommandations du Ministère de la Santé, ITM, de l'Administration de l'Environnement et des normes européennes.
- Raccordements aux réseaux publics (évacuation, alimentation).
- Installation d'évacuation et de traitement des eaux usées.
- Installation d'alimentation et de traitement de l'eau potable.
- Installation de lutte contre l'incendie (pas de sprinkler)
- Installation des appareils sanitaires (pas les meubles des labos).
- Installation et distribution des fluides pour laboratoire (CO2 et gaz naturel).
<b>6. Délais:</b>
a) Début des travaux: 1 septembre 2003
<u>Procédure restreinte d'appel d'offre<span> </span>:</u>
Toute forme juridique est au-

torisée, y compris l'associati-on momentanée, cette der-nière sous réserve d'un enga-gement solidaire avec dési-gnation d'un mandataire.

#### 7. Conditions de participation:

Lettre de candidature établie sur papier à entête, rédigée en langue française ou allemande, accompagnée des documents justificatifs suivants:

#### Capacité juridique

1) Statuts de l'entreprise, composition du conseil d'administration, date de la fondation de l'entreprise, effectifs moyens annuels des employés subdivisés en personnel administratif, technique et ouvriers, pendant les 3 dernières années.

2) Certificat attestant l'autorisation ministérielle d'exercer leur profession au Grand-Duché de Luxembourg.

3) Extrait du casier judiciaire ou à défaut, document équivalent, renseignant sur la probité du mandataire de la société ou des chefs d'entreprises, s'il s'agit d'une association momentanée et délivrée

par une autorité judiciaire ou administrative du pays d'origine ou de provenance, ne datant pas plus que de 6 mois.

4) Copie des polices d'assurances.

#### Capacité économique et financière

5) Déclarations bancaires appropriées.

6) Bilans et comptes de pertes et profits certifiés ou déposés pour les sociétés ou bilans et comptes de pertes et profits annexés à la déclaration fiscale des revenus pour les entreprises individuelles et portant sur les exercices 1997 à 2002 inclus.

7) Certificats délivrés par les autorités compétentes de l'Etat-membre où l'entrepreneur est établi, selon lesquels l'entrepreneur est en règle avec ses obligations relatives de déclaration et de paiement des cotisations de sécurité sociale et des impôts, taxes et TVA.

#### Capacités techniques

10) Liste de référence de laboratoires L3 réalisés récemment selon normes EN pour travaux exécutés en entreprise générale

partielle d'une envergure et d'une complexité équivalente en ce qui concerne les travaux d'aménagement intérieur. Les références doivent dater des cinq dernières années et sont à accompagner de trois certificats de bonne exécution du maître de l'ouvrage ou de la direction des travaux concernés. Ces certificats indiquent les dates, le montant, l'époque et le lieu d'exécution des travaux et préciseront s'ils ont été effectués selon les règles de l'art et menés régulièrement à bonne fin.

11) Informations sur les corps d'état que le ou les candidats entendent réaliser en travaux propres et sur ceux qu'ils entendent faire réaliser en sous-traitante.

12) Liste des moyens matériels et techniques dont dispose l'entreprise au point de vue de l'organisation des bureaux d'exécution des travaux (logiciels utilisés).

13) Nomination des ou de la personne responsable du projet avec un curriculum vitae et références de projets

### M. Butterfly

***Jeu, 12.12., 18h30.** USA 1993 de David Cronenberg. Avec Jeremy Irons, John Lone et Barbara Sukowa. 101'.*

Beijing, 1964. René Gallimard, comptable à l'Ambassade de France, assiste à un récital de Song Liling, cantatrice interprétant un air de "Madame Butterfly". Bouleversé, il cherche à revoir Song, qui lui propose alors, non sans ironie, de l'initier à l'opéra chinois et aux plaisirs charnels de l'Orient. Gallimard se laisse entraîner par sa fascination pour Song qui symbolise une sorte de Madame Butterfly idéale ...