

Schalenwild und Waldbau

"Fir eng ökologesch Juegd asbl" organisiert ein Rundtischgespräch zum Thema "Naturnaher Waldbau und walddverträgliche Schalenwildbestände". Der Abend soll JägerInnen und allen Naturinteressierten diese Problematik näherbringen und dazu beitragen, einen Konsens zwischen Waldbau und jagdlichen Interessen zu finden. Zur Einführung in das Thema referieren Wilhelm Bode, leitender Ministerialrat im saarländischen Umweltministerium, und Jean-Jacques Erasmy, Direktor der Luxemburger Forstverwaltung. Termin: 30. September, 19 Uhr, Festsaal der Ackerbauschule in Ettelbrück.

Non à Cattenom!

L'enquête publique sur le renouvellement des autorisations de prélèvements et de rejets de la centrale nucléaire de Cattenom vient d'être prolongée jusqu'au 15 octobre inclus. Après plusieurs études très critiques, présentées par le Mouvement écologique et les Verts, ainsi qu'une pétition remise jeudi matin au ministre de l'Environnement, Greenpeace centralise une action permettant aux citoyen-ne-s de remettre des avis négatifs dans le cadre de l'enquête. Plus de renseignements sur webplaza.pt.lu/greenpeace/misc/cattenom.htm

Sanem: Contre le contournement

"Le projet de construction routière que nous avons révélé en avril 2002 n'était pas, hélas, une fable sortie de notre imagination", écrit la "Biergerinitiativ Gemeng Suessem" (BIGS). Elle invite à une soirée d'information sur le tracé du "Contournement de Bascharage" tel que présenté par le ministère des Travaux publics au conseil communal: ce tracé passe effectivement sur le terrain de la commune de Sanem et empiète sur une zone boisée à fonction récréative. Rendez-vous le 2 octobre à 20h au Café du Centre, à Sanem, près de l'église.

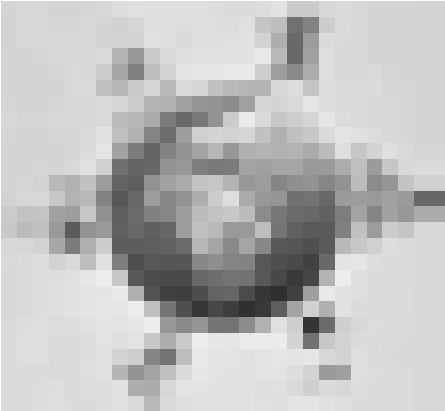
KINDER UND KLIMA

Op Kannerféiss duerch d'Welt

Um Kindern Theorie und Praxis des Klimaschutzes zu vermitteln braucht es mehr als kluge Belehrungen. Eine europäische Kampagne setzt auf Spaß und Bewegung.

Im Rahmen einer europäischen Kampagne "Zoom - auf Kinderfüßen durch die Welt", machen sich im Jahr 2003 Kinder aus ganz Europa gemeinsam auf den Weg. Mit viel Spaß und Bewegung erkunden sie zu Fuß und mit ihren Fahrrädern/Rollern ihre Alltagswege und erfahren, dass sie damit gleichzeitig das Weltklima schonen. In Luxemburg wird die Aktion im Oktober unter dem Titel: "Op Kannerféiss duerch d'Welt" gestartet.

Im Dezember 2003 findet in Mailand die 9. UN-Klimakonferenz statt. Dort diskutieren Politiker aus der ganzen Welt über die Umsetzung des Kyoto-Klimaschutzabkommens, das die für den Treibhauseffekt verantwortlichen Klimagase reduzieren soll. Der Klimaschutz ist eine der wichtigsten Aufgaben des 21ten Jahrhunderts, da eine Erderwärmung weitreichende Konsequenzen für Natur und Mensch befürchten lässt. Neben der Politik ist auch jeder einzelne von uns gefordert seinen Beitrag zu leisten.



mittel spielt dabei eine entscheidende Rolle. Aber nicht trockene Fakten, sondern Spaß an Bewegung und selbständiger Mobilität werden vermittelt.

An dieser Kampagne können Gemeinden, Schulen, Kindergärten, Tagesstätten sowie Scouts- und Jugendgruppen teilnehmen. Sie erhalten zum Thema umweltfreundliche und nachhaltige Mobilität umfangreiche Arbeitsmaterialien (siehe www.emweltzentrum.lu). Die Projektwochen sollen im Oktober stattfinden, wobei das genaue Datum den lokalen Akteuren überlassen bleibt. Bereits jetzt haben sich in Luxemburg etwa 3.000 Kinder aus 200 Schulklassen oder Jugendgruppen zur Teilnahme angemeldet.

Konkret gibt es drei Formen von Aktionen. Erstens sind Kinder und Eltern während der Projektwoche aufgerufen, das Auto stehen zu lassen und andere Arten der Fortbewegung für den Weg zu Arbeit, Schule und Kindergarten zu benutzen. Diese z. B. mit Fahrrad, Roller oder zu Fuß zurückgelegte Strecke wird plötzlich zur "Entdeckungsstun-

de Alltagsweg", denn auf leisen Sohlen lässt sich die Umwelt ganz neu entdecken. Beim Erkunden ihrer Alltagswege lernen die Kinder spielerisch die Vorteile eigener Bewegung kennen. Außerdem werden ihnen auf diese Weise ihre Bedürfnisse in puncto öffentliche Transportmittel bewusst.

Spaß und Bewegung

Zweitens bekommen die Kinder "Gréng Meilen" für alle Wege, die während der Projektwoche zu Fuß oder auf selbst bewegten Rädern zurückgelegt werden. Gemeinsam brauchen die europäischen Kinder 28.029 "Gréng Meilen", um den Weg von hier über Kyoto nach Mailand zu bewältigen. Anfang Dezember wird EU-Kommissarin Margot Wallström den Teilnehmern der 9. UN-Klimakonferenz die gesammelten "Gréng Meilen" überreichen. Sie sollen den Politikern zeigen, dass Europas Kinder bereits ihren Beitrag zur Umsetzung des Kyoto-Protokolls leisten. Der aktuelle Stand der europaweit gesammelten "Gréng Meilen" kann unter www.emweltzentrum.lu abgefragt werden.

Drittens sollen vor allem Kinder der höheren Klassen und Jugendliche die Probleme auf ihren Alltagswegen analysieren und selbständig nach Lösungen suchen sowie eigene Ideen entwickeln. Das Ergebnis ihrer Überlegungen sind "Kinderverkehrsgutachten", die lokalen Entscheidungsträgern überreicht werden. Sie sind eine Aufforderung zur konkreten Verbesserung der örtlichen Verkehrssituation für Kinder und Jugendliche.

Mouvement Ecologique / Klimabündnis Lëtzebuerg (Redaktion: woxx)

Avis

Le CENTRE INFORMATIQUE DE L'ETAT

se propose de recruter par voie de concours sur titres dans la carrière du chargé d'études-informaticien

un universitaire (m/f) diplômé en informatique, à détacher à l'Administration Judiciaire.

Il/Elle sera responsable du service informatique ainsi que du développement des applications sous mainframe (CICS/Cobol), Java et Lotus Notes.

Les candidat(e)s, de nationalité luxembourgeoise, voudront introduire leur demande, accompagnée d'un curriculum vitae, d'un extrait de l'acte de naissance, d'une copie certifiée conforme du diplôme de fin d'études secondaires ou diplôme reconnu équivalent, d'une copie certifiée conforme du (des) diplôme(s) universitaire(s) et d'un arrêté d'homologation ou d'une inscription au registre des titres des diplômes universitaires à délivrer par le Ministère de la Culture, de l'Enseignement Supérieur et de la Recherche au Centre informatique de l'Etat

B.P. 1111
L-1011 Luxembourg
Dernier délai d'acceptation des demandes: 17 octobre 2003.
Pour tout renseignement supplémentaire, prière d'appeler le 49925-656 ou le -694.

MINISTERE DES TRAVAUX PUBLICS
ADMINISTRATION DES PONTS ET CHAUSSEES
DIVISION CENTRALE DE LA VOIRIE
AVIS D'ADJUDICATION

Le **mercredi 15 octobre 2003 à 10.00 heures**, il sera procédé au bâtiment des Ponts et Chaussées à Luxembourg, 26, rue N. Adames à l'ouverture de la soumission relative aux

TRAVAUX D'OPTIMISATION DU BASSIN DE RÉTENTION SUR L'AIRE DE BERCHEM, STATION SERVICE SHELL SUR L'AUTOROUTE A3 LUXEMBOURGTIONVILLE
Volume des travaux: séparateurs à coalescence 2 pièces

Durée prévisible des travaux: 110 jours ouvrables
Début prévisible des travaux: novembre 2003

Les documents sont à la disposition des intéressés audit bâtiment les jours ouvrables de 8 à 12 heures à partir du **25 septembre 2003** contre présentation d'une copie de virement de **125 €** versés sur le compte IBAN LU13 1111 0011 4679 0000 auprès des Comptes Chèques Postaux Luxembourgeois (CCPL) au nom de l'Administration de l'Enregistrement et des Domaines.

Il ne sera procédé à aucun envoi des documents.

Les offres sont à remettre avant les jour et heure respectifs à Monsieur l'ingénieur première classe, 26, rue Nicolas Adames à Luxembourg ou à la B.P. 20 / L-2010 Luxembourg, conformément aux stipulations du règlement grand-ducal du 7 juillet 2003 portant exécution de la loi du 30 juin 2003 sur les marchés publics.

Luxembourg, le 24 septembre 2003
La Ministre des Travaux publics
Erna Hennicot-Schoepges

MINISTERE DES TRAVAUX PUBLICS
ADMINISTRATION DES PONTS ET CHAUSSEES
DIVISION CENTRALE DE LA VOIRIE
AVIS D'ADJUDICATION

Le mercredi **15 octobre 203 à 10.30 heures**, il sera procédé au bâtiment des Ponts et Chaussées à Luxembourg, 26, rue N. Adames à l'ouverture de la soumission relative à la

DEVIATION CONDUITE SEBES ENTRE CHAMBRE A VANNES "B3b" RESERVOIR "TÜBIS"
TRAVAUX DE TERRASSEMENT, SOUDAGE ET DE POSE DE TUYAUX EN ACIER

Volume des travaux:
tranchées 132 m
conduite Ø 300: 132 m
coudes à 90 degrés 13 pcs
coudes à 45 degrés 21 pcs

Durée prévisible des travaux: 20 jours ouvrables
Début prévisible des travaux: février 2004

Les documents sont à la disposition des intéressés audit bâtiment les jours ouvrables

de 8 à 12 heures à partir du **25 septembre 2003** contre présentant d'une copie de virement de **250 €** versés sur le compte IBAN LU13 1111 0011 4679 0000 auprès des Comptes Chèques Postaux Luxembourgeois (CCPL) au nom de l'Administration de l'Enregistrement et des Domaines.

Il ne sera procédé à aucun envoi des documents.

Les offres sont à remettre avant le jour et heure respectifs à Monsieur l'ingénieur première classe, 26, rue Nicolas Adames à Luxembourg ou à la B.P. 20 / L-2010 Luxembourg, conformément aux stipulations du règlement grand-ducal du 7 juillet 2003 portant exécution de la loi du 30 juin 2003 sur les marchés publics.

Luxembourg, le 24 septembre 2003
La Ministre des Travaux Publics
Erna Hennicot-Schoepges

VACANCE DE POSTE
DIRECTION DE L'AVIATION CIVILE

La Direction de l'Aviation Civile se propose d'engager

UN(E) EMPLOYE(E) de la carrière D

à durée indéterminée et à tâche partielle (50%).

Les candidat(e)s doivent être détenteurs soit du certificat luxembourgeois de fin d'études secondaires, soit du certificat luxembourgeois de fin d'études secondaires techniques, ou bien présenter un certificat sanctionnant des études reconnues équivalentes par le ministre de la Fonction publique et de la Réforme administrative.

La bonne pratique des langues luxembourgeoise, française, allemande et surtout anglaise ainsi que des connaissances en informatique (notamment Microsoft Office 2000) sont indispensables. Une expérience professionnelle constituerait un avantage.

Les intéressé(e)s voudront adresser, jusqu'au 15 octobre 2003 au plus tard, leur demande manuscrite accompagnée d'un curriculum vitae et d'une copie de leurs certificats d'études à l'adresse suivante: Direction de l'Aviation Civile, Ministère des Transports, 19-21, boulevard Royal, L-2938 Luxembourg.