

# Expo

## AUSSTELLUNGEN IN UND UM LUXEMBURG

### Amneville

#### Jean Moiras

peintures, Crid'Art (bois de Coulange, tél. 0033 3 87 17 22 22), *jusqu'au 27.6, tous les jours 13h30 - 19h.*

### Arlon

#### Académie des Beaux Arts

journées portes ouvertes, Académie des Beaux Arts et Centre d'Accueil pour Réfugiés (2, rue Godefroid Kurth, tél. 0032 63 21 79 53), *lu. - ve. 14h - 20h30, sa. - di. 14h - 18h, Galerie Ara Lunae (rue des remparts dans le vieux quartier Saint Donnat) me., je. + ve. 9h - 12h, sa. - di. 14h - 18h, Espace Beau Site (avenue de Longwy) lu. - ve. 9h - 18h30, sa. 9h30 - 17h, jusqu'au 12.6.*

### Bech-Kleinmacher

#### Elma Klopp

peintures, Wäistuff vum Folkore- a Wäimusée "A Possen" (1, Wëttelsgaass, tél. 69 73 53), *jusqu'au 4.7, ma. - di. 14h - 19h.*

Grand-rue), *jusqu'au 8.3.05, lu. - ve. 10h - 16h.*

### Esch

#### Marcel Demagny: Instants colorés

peintures, Schortgen Artworks (121, rue de l'Alzette, tél. 54 64 87), *jusqu'au 31.5, ve. + sa. 8h -12h + 14h - 18h.*

#### Jean Fontaine

sculptures, Galerie Schlassgoart (Centre Profilarbed, 66, rue de Luxembourg, tél. 47 92-23 70), *jusqu'au 28.5, ve. 10h - 17h.*

#### Diane Jodes

gravures, Galerie Dada-cave du Théâtre (122, rue de l'Alzette, tél. 54 73 83-508), *jusqu'au 13.6, ma. - di. 15h - 19h, sauf di. 30.5.*

#### Limes

exposition itinérante, Galerie d'Art du Théâtre municipal (122, rue de l'Alzette, tél. 54 09 16), *du 23.5 au 13.6, ma. - di. 15h - 19h.*

#### Daniel Wiroth:

#### Crucy Fiction

vidéo, D'Konschtkëscht (97, rue de l'Alzette, tél. 54 42 45-200), *jusqu'au 31.5, ve. 8h - 22h, sa. 13h - 22h.*

26.6, *ma. - ve. 12h - 18h, sa. 10h - 12h + 14h - 17h et sur rendez-vous.*

#### Lynn Chadwick

sculptures, Galerie l'Indépendance (Dexia Banque Internationale, 96, rte d'Esch), *jusqu'au 29.10, lu. - sa. 8h30 - 16h30.*

#### Paul Delvaux

collections privées, Musée national d'histoire et d'art (Marché-aux-Poissons, tél. 47 93 30-1), *ma. - di. 10h - 17h, à partir du 3.6.*

#### Etre-femmes-bien être

Florence Hoffmann, sculptures, Elvire Lanners, sculptures et peintures, Lidia Markiewicz, peintures, Konviktsgaard 11, avenue Marie-Thérèse, *tous les jours de 9h - 12h et de 14h - 17h.*

#### Marie-Paule Feiereisen: Transports croisés

Rez-de-chaussée du Musée d'Histoire de la Ville (14, rue du St-Esprit, tél. 46 59 60), *jusqu'au 30.6, ma. - di. 10h - 18h.*

#### Fidel Castro, Che Guevara, Camilo Cienfuegos ... Die Revolutionäre auf Kuba

Fotografien, Espace 2 der Galerie Clairefontaine (21, rue du St-Esprit, Tel. 47 23 24), *bis zum 5.6., Di. - Fr. 14h30 -18h30, Sa. 10h - 12h + 14h - 17h.*

#### Frank Gerlitzki: ... ganz lebendig zu sein!

Malereien, Espace ApArt (25, rue Pierre Krier, Tel. 26 48 14 16), *bis zum 28.5, Fr. 13h30 -19h.*

13h - 19h. Vernissage le 29.5 à 19h.

#### Dieter Leistner

Fotografien, Deutsche Bank (2, bd Konrad Adenauer, Tel. 42 12 21), *bis zum 12.6., Mo. - Fr. 9h - 17h.*

#### Zbigniew Libera: Positives

photographies, Casino Luxembourg - Forum d'art contemporain (41, rue Notre-Dame, tél. 22 50 45), *jusqu'au 6.6, me. - lu. 11h - 18h, je. nocturne jusqu'à 20h.*

#### Nelson Neves

peintures, Salle d'exposition du CLAE (26, rue de Gasperich, tél. 29 86 86), *jusqu'au 28.5, ve. 9h - 13h + 14h - 18h30.*

#### Creszenza Palumbo, Vito Palumbo et Manuel de Jesus Agullar-Diaz

peintures et sculptures, Galerie d'art Foto Trade (187, rue de Beggen, tél. 43 95 55), *jusqu'au 4.6, lu. - ve. 10h - 18h.*

#### Michel Paysant:

#### Inventarium 02 et autres périphéries

Mudam Camp de base, Banque de Luxembourg (41, ave J.F. Kennedy, tél. 45 37 85-1), *jusqu'au 13.6., lu. - ve. 9h - 18h, sa. 10h - 16h.*

#### Yolanda Philippens:

#### Dualität

Gemälde, Schortgen Artworks (21, rue Beaumont, Tel. 26 20 15 10), *bis zum 29.5, Fr. + Sa. 10h30 - 12h30 + 13h30 - 18h.*

#### Playing Arts

Tunnel der zum Lift Grund-Ville Haute führt, *bis zum 28.5.*

Centre Culturel de Rencontre Neumünster.

#### Tapis d'artistes luxembourgeois

réalisés au Sandjak à partir de travaux originels de Biwer, Brandy, Deny, Kininsberg, Lippert, Ney et Reinertz, Foyer du Théâtre des Capucins, (place du Théâtre, tél. 47 96-40 54.), *ma. - ve. 13h - 18h, sa. 10h - 17h.*

#### Kyoichi Tsuzuki: Happy Victims (You are what you buy)

Mudam Camp de base, Banque de Luxembourg (41, ave J.F. Kennedy, tél. 45 37 85-1), *jusqu'au 13.6, lu. - ve. 9h - 18h, sa. 10h - 16h.*

### Mamer

#### 2e Biennale de la sculpture en céramique 2004

Salle des fêtes "Mamer Schloss" *jusqu'au 31.5, ve. - di. et jours de fêtes 15h - 19h.*

### Obercorn

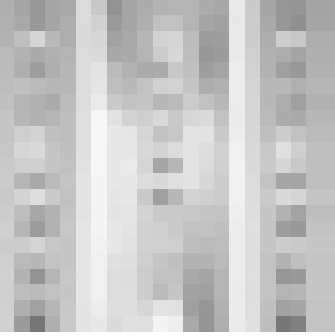
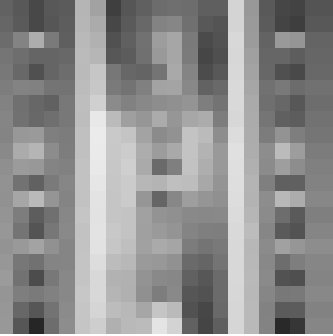
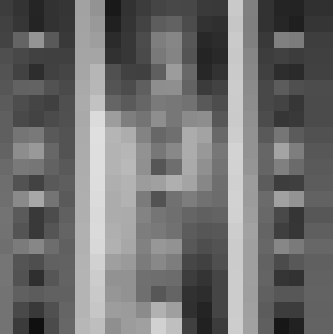
#### Remo Raffaelli et Jhang Meis

sculptures, Galerie d'Art Municipale (Centre Marcel Noppeney), *jusqu'au 30.5, ve. 17h - 20h, sa. + di. 15h - 17h.*

### Trier

#### Das Leben der Blüte

Arbeiten von Karina Weinand und Marie Jouglet. Kunstmoment (Paulinstr. 3), *Mi. + Sa. von 15h - 19h.* Eröffnung am Samstag 5. Juni um 11h.



L'artiste Marilena Romano expose ses "Secrets d'atelier" du 3 au 27 juin à la Galerie Schortgen à Luxembourg.

### Bettembourg

#### Stephanie Kohn et Emmanuel Fey

compositions et peintures, Galerie B/C2 (63, route de Dudelange, tél. 021 71 09 91 / 021 73 18 38.), *je. + ve. 18h - 22h, sa. + di. 14h - 22h.* Vernissage le vendredi 4.6 à 19h.

#### Esti Levy

Parc Merveilleux (rte de Mondorf), *jusqu'au 6.6, tous les jours de 11h - 17h.*

### Bissen

#### Bisart

oeuvres d'une vingtaine d'artistes (peintures, sculptures, etc) ainsi que les exploits réalisés par les enfants de la commune de Bissen, Salle des fêtes de l'ancienne maison communale, *di. + lu. 15h - 19h, me. 19h30 -21h30, di. 10h - 18h.*

### Bourglinster

#### Eric Luc Maquet

objets en verre, château (tél. 77 02 20), *jusqu'au 6.6, me. - di. 14h - 18h.*

### Clervaux

#### The Family of Man

photographies, château (montée du Château, tél. 92 96 57), *jusqu'au 31.12, lu. - di. 14h - 18h.*

#### Margot

#### Reding-Schroeder

peintures, Dexia Banque Internationale à Luxembourg (6,

### Esch-sur-Sûre

#### Déi 4 Joereszäiten am Naturpark Öwersauer

Fotoen, Maison du Parc (15, route de Lultzhausen, Tël. 89 93 31-1), *bis den 25.6., Méi, Dë., Do. + Fr. 10h - 12h + 14h - 18h, Sa., So. + Feierdeeg 14h - 18h.*

### Grevenmacher

#### Marc Angel:

#### Geschichten a Biller und Eléna Bienfait: Spurengeschichten

Objekte, Holzschnitte, Malereien und Gedrucktes, Maacher Kulturhuef (54, route de Trèves, Tel. 26 74 64-1), *bis zum 31.5., Fr. - So. 14h - 18h.*

### Luxembourg

#### Anne Fabeck: Plaisirpur

icônes, Galerie de Luxembourg (Espace Paragon, 45, bd Joseph II, tél. 45 63 70), *jusqu'au 19.6, ma. - sa. 15h - 18h30.*

#### L'Apostolado du Greco

portraits individuels d'apôtres, Musée national d'histoire et d'art (Marché-aux-Poissons, tél. 47 93 30-1), *jusqu'au 27.6, ma. - di. 10h - 17h.* Visites guidées les jeudis et les dimanches à 15h.

#### Michel Avignon

peintures sur toile et papier, Galerie Editions Simoncini (22, rue Louvigny, tél. 47 55 15), *jusqu'au*

#### Jan Fabre: Drawing - Photography - Drawing 1978 -2004

Beaumontpublic + Königbloc (21a, ave Gaston Diderich, tél. 46 23 43), *jusqu'au 15.7, ma. - ve. 13h - 19h, sa. 10h - 12h + 14h - 18h.*

#### L'Art en Marche

Peintures, dessins, sculptures, photographies, installations, Chapelle du Rham (Plateau du Rham) *du 4.6 au 4.7, mer. - di. 14h30 - 18h30.* Vernissage le 3.6. à 19h.

#### Landschaften und Pflanzenstudien

Fotografien von August Sander, Karl Blossfeldt und Albert Renger-Patzsch, Galerie d'art contemporain "Am Tunnel" (16, rue Zithe, Tel. 40 15 24 50), *bis zum 13.6., Mo. - Fr. 9h - 17h30, So. 14h - 18h.*

Führungen jeweils sonntags um 15h.

#### Lave-toi ...!

l'histoire de l'hygiène et de la santé publique en Europe, Musée d'Histoire de la Ville (14, rue du St-Esprit, tél. 47 96 45 00), *jusqu'au 24.10, ma. - di. 10h - 18h, je. nocturne jusqu'à 20h.* Visites guidées régulières les jeudis 18h et les dimanches 15h + 16h.

#### Le centre de la forêt

sculptures et peintures, Konschthaus beim Engel (1, rue de la Loge, tél. 22 28 40), *du 30.5 au 16.6, ma. - sa. 10h - 12h +*

#### Prenez votre ... temps

un voyage temporel au sens propre du terme, natur musée (25, rue Münster, tél. 46 22 40-300), *jusqu'au 18.7, ma. - di. 10h - 18h.* Visites guidées les jeudis et dimanches à 16h.

#### Ready to Shoot - Fernsehgalerie Gerry Schum /videogalerie schum

rétrospective Casino Luxembourg - Forum d'art contemporain (41, rue Notre-Dame, tél. 22 50 45), *jusqu'au 6.6, me. - lu. 11h - 18h, je. nocturne jusqu'à 20h.*

#### Florence Richard

Vitrine Tour Melusina (27, rue de la Tour Jacob), *jusqu'au 30.6, tous les jours jusqu'à 20h.*

#### Marilena Romano

"secrets d'atelier", peintures, Schortgen Artworks (21, rue Beaumont, tél. 26 20 15 10), *ma. - sa. 10h30 - 12h30 + 13h30 - 18h.* Vernissage le mercredi 2.6 à 18h. en présence de l'artiste.

#### Aldo Rossi: Die Suche nach dem Glück

frühe Zeichnungen und Entwürfe, Banque de Luxembourg (14, boulevard Royal), *bis zum 28.5., Fr. 8h30 - 16h30.*

#### Pinuccio Sciola:

#### Pierres Sonores

sculptures dans toute la ville, *du 5.6 au 12.9.* Vernissage le 5.6 à 17h45 au

### Vianden

#### Bretislav Janovsky

Gemälde, salle Charles Arendt, Salle J.P. Koltz et salles d'exposition de la Maison Nassau (château), *bis zum 7.6, täglich 10h - 17h.*

#### Johannes Zoller:

#### Ars Concordia

sculptures, Salle des Chevaliers du château, *jusqu'au 7.6, tous les jours 10h - 17h.*

### Wiltz

#### Le Genêt s'expose

oeuvres de Germaine Muller, Nadine Adams, Maria Metternich, Marianne Müller, Bernadette Van Doormal, Helmut Hahn, Leo Michaelis, Rino Telaro, Jacques Thannen, Eric Legrain, Galerie Weber (7, rue des Tondeurs, tél. 95 72 36), *tous les jours 15h - 18h.* vernissage le lundi 31.5 de 10h à 18h.

### Wilwerwiltz

#### Theo Jacobi:

#### Landschaften

Billerausstellung, Sproochenhaus 3, an Aasselbaach, *du 29.5 au 31.5 de 14h à 19h.* Vernissage ce vendredi 28.5 à 19 h.

