

Textes engagés mélangés aux rythmes reggae: Sinsemilia fera votre bonheur le 7 décembre à la Kulturfabrik à Esch.

conférence du "natur musée", *Luxembourg, 18h*.
Org.: Société des naturalistes luxembourgeois.

Le chauffage au bois, une technologie d'avenir! Avec Didier Marchal, Salle Robert Schuman, *Atttert (B), 20h*.

musek

Georg Friedrich Händel: Messias HWV 56, mit dem Balthasar-Neumann-Ensemble und dem Balthasar-Neumann-Chor, Philharmonie, Grand Auditorium, *Luxembourg, 20h*. Tél. 47 08 95-1.

Charlier-Sourisse, blues, Brasserie L'Inouï, *Redange, 20h*. Tél. 26 62 02 31.

Sinsemilia, Kulturfabrik, *Esch, 20h*. Tél. 55 44 93-1.

Strom und Wasser, musikalisches Kabarett, ExHaus, Balkensaal, *Trier, 20h*. Tel. 0049 651 9 91 10 83.

Chris Jarrett Mierscher Kulturhaus, *Mersch, 20h*. D'woxx verschenkt fir dëse Concert 3 duebel Ticketen. Einfach uruffen um 29 79 99-0 vun e Méindeg 9 Auer un. Tel. 32 82 83.

Yann Tiersen, Den Atelier, *Luxembourg, 21h*. Dans le cadre de Live at Vauban. www.atelier.lu

theater

Tout vu, par la Compagnie Transquingennal, Centre dramatique, *Thionville, 19h*. Tél. 0033 3 82 82 14 92.

Die Schachtel - Tanz mir das Lied vom Tod, Balettabend von Marguerite Donlon, Alte Feuerwache, *Saarbrücken, 19h30*. Tel. 0049 681 30 92-0.

Schwamm driwwer, de Cabaretsprogramm vum Cabarenert, mat Monique Melsen, Marianne Pettinger, Roland Gelhausen a Pascal Granicz, Texter vu Roland Gehlhausen a Jay Schiltz, Sang a Klang, *Luxembourg, 20h*. Tel. 061 19 91 28 (10h - 12h + 14h - 16h).

Membrane, deux chorégraphies de Itzik Galili, par la Companie NND/Galili Dance, Grand Théâtre, *Luxembourg, 20h*. Tél. 47 08 95-1.

Dir hutt d'Wiel, den neie Programm vun der Peffermill(ch)en, Art Café (cour du Théâtre des Capucins), *Luxembourg, 20h30*. Tel. 26 67 06 44.

Table rase, de Jean Louis Schlessser, mise en scène par Nicolas Steil, avec Guy Robert et Joël Delsaut, TOL, *Luxembourg, 20h30*. Tél. 49 31 66.

Graine de Toubibs, cabaret collectif, Café Ubu, Théâtre, *Esch, 20h30*. Tél. 54 09 16 / 54 03 87.

konterbont

Pratique de méditation "shamata", Amnye Machen Tibetan Center (37, rte d'Echternach), *Luxembourg, 20h*. Tél. 26 68 43 29.

Panzerkreuzer Potemkin, Vorführung des Stummfilms mit Live Musik von Chris Jarrett, Mierscher Kulturhaus, *Mersch, 20h*. Tel. 32 82 83.

Exploration du Monde, Nouvelle-Zélande, le bout du monde, par Serge Oliero, Maison

de la Culture, *Arlon, 20h30*. Tél. 0032 63 22 04 39.

Cris et chuchotements, projection du film de Ingmar Bergman, suivi d'une conférence de Erny Gillen, Cinémathèque Municipale, *Luxembourg, 20h30*. Org.: Omega 90.

Do, 8.12.

junior

Kleiner König Kalle Wirsch, Kindermusical von Christian Gundlach, Theater, *Trier, 11h*. Tel. 0049 651 7 18 18 18.

Die kleine Meerjungfrau, nach dem Märchen von H.C. Andersen, Saarländisches Staatstheater, *Saarbrücken, 11h*. Tel. 0049 681 30 92-0.

Armes romaines, atelier pour enfants de 6 à 12 ans, Musée national d'histoire et d'art, *Luxembourg, 14h30 - 16h30*. Tél. 47 93 30-214.

konferenz

Der junge Priester in der Hölle Guyanas, die erstaunliche Geschichte von der Deportation und Flucht des Johann Michael Wagner aus Niederdonven, Vortrag von Prof. Dr. Ernst Voltmer, Historisches Museum, *Luxembourg, 18h30*. Tél. 47 96-45 70.

musek

Récital de piano, par Larry Lofquist, Philharmonie, salle de Musique de Chambre, *Luxembourg, 18h*. Tél. 47 08 95-1.

Don Carlos, Oper von Giuseppe Verdi, Saarländisches Staatstheater, *Saarbrücken, 19h30*. Tel. 0049 681 30 92-0.

Soulbob, Brasserie L'Inouï, *Redange, 20h*. Tél. 26 62 02 31.

The Bled, The Red Chord, Fear Before the March of Flames und The Fall of Troy, Florida-Style New School Hardcore, Exhaus, kleines Exil, *Trier, 20h*. Tel. 0049 651 9 91 10 83.

Dusko Goykovich Quartet, jazz, Melusina, *Luxembourg, 20h30*. Org.: jazzclublëtzebuerg.

Saddle Creek Night, Kulturfabrik, *Esch, 20h30*. Tél. 55 44 93-1.

Lightnin' Bug, blues, The Liquid (15, rue Münster), *Luxembourg, 21h30*. Tél. 22 44 55.

theater

Ech soen näischt, Cabaret vun a mam Jemp Schuster, Centre des Arts Pluriels Ed. Juncker, *Ettelbruck, 20h*. Tel. 26 81 21-304.

Weihnachten bei Ivanovs, Schauspiel von Alexandr Vvedkesnij, Theater, *Esch, 20h*. Tel. 54 09 16 / 54 03 87.

Tout vu, par la Compagnie Transquingennal, Centre dramatique, *Thionville, 20h*. Tél. 0033 3 82 82 14 92.

Rue de Babylone, de Jean-Marie Besset, Théâtre des Capucins, *Luxembourg, 20h*. Tél. 47 08 95-1.

Der Besuch der alten Dame, tragische Komödie von Friedrich Dürrenmatt, Theater, *Trier, 20h*. Tel. 0049 651 7 18 18 18.

Membrane, deux chorégraphies de Itzik Galili, par la Companie

NND/Galili Dance, Grand Théâtre, *Luxembourg, 20h*. Tél. 47 08 95-1.

Rencontre hivernale d'improvisation théâtrale, Match Luxembourg-Belgique, Salle Robert Krieps au Centre culturel de rencontre Abbaye de Neumünster, *Luxembourg, 20h30*. Tél. 26 20 36 20.

Table rase, de Jean Louis Schlessser, mise en scène par Nicolas Steil, avec Guy Robert et Joël Delsaut, TOL, *Luxembourg, 20h30*. Tél. 49 31 66.

konterbont

Cuisine du monde, musique, couleurs et menu traditonnel de l'Ethiopie, Handicap International (140, rue A. Fischer), *Luxembourg, 12h30*. Tél. 42 80 60 21.

Le Chemin de la Grande Perfection, enseignements bouddhistes de Patrul Rinpoche, Dzogchen Shedrup Darje Ling (10, rue Bartholmy), *Howald, 20h*.

Das erste Mal und immer wieder, Lesung mit Lisa Moos, ExHaus, Balkensaal, *Trier, 20h*. Tel. 0049 651 9 91 10 83.

My Architect, projection en première luxembourgeoise du documentaire de Nathaniel Kahn, Cinémathèque Municipale, *Luxembourg, 20h30*.

Fr, 9.12.

am dag

Poterstonn, fräi Diskussion bei Kaffi a Kuch, Fraentreff Kopplabunz, *Luxembourg, 14h30*. Tel. 22 07 14.

junior

Die kleine Meerjungfrau, nach dem Märchen von H.C. Andersen, Saarländisches Staatstheater, *Saarbrücken, 11h + 14h30*. Tel. 0049 681 30 92-0.

musek

Récital de piano, par Olivier de Spiegeleier, église Protestante, *Luxembourg, 12h30*. Dans le cadre des Concerts de midi. Tél. 46 70 70.

Récital de piano, par Radu Lupo, oeuvres de Schuman et Schubert, Philharmonie, Grand Auditorium, *Luxembourg, 20h*. Tél. 47 08 95-1.

Orchestre National de Lorraine, sous la direction de Jacques Mercier, oeuvres de Rachmaninov, Tchaïkovsky et Chostakovitch, Arsenal, Grande Salle, *Metz, 20h30*. Tél. 033 3 87 74 16 16.

Moya Brennan & Band, the voice of Clannad, ehemalige Abteikirche St. Maximin, *Trier, 20h30*.

Alex Schultz Band feat. Finis Tasby, blues, en avant-programme: Little Blues Band, Sang a Klang, *Luxembourg, 20h30*. Org.: Blues Club Lëtzebuerg. D'woxx verschenkt fir dëse Concert 3 Ticketen. Einfach uruffen um 29 79 99-0 vun e Méindeg 9 Auer un.

theater

Oh, du Fröhliche! Pfefferkuchen für die Ohren, das neue Programm von Dieter Hildebrandt und Werner Thomas-Mifune, Theater, *Esch, 20h*. Tel. 54 09 16 / 54 03 87.

Tout vu, par la Compagnie Transquingennal, Centre dramatique, *Thionville, 20h*. Tél. 0033 3 82 82 14 92.

Der Parasit oder die Kunst sein Glück zu machen, Lustspiel nach dem Französischen von Friedrich Schiller, mit Hans-Jörg Frey, Marc Limpach, Jean-Paul Maes, Claude Mangen, Josiane Peiffer, Jules Werner, Raimund Wissing und Mariel Jana Supka, Kapuzinertheater, *Luxembourg, 20h*. Tel. 47 08 95-1.

Brel - le grand Jacques, Tanzstück von Sven Grützmacher, Theater, *Trier, 20h*. Tel. 0049 651 7 18 18 18.

Ech soen näischt, Cabaret vun a mam Jemp Schuster, Musée Rural, *Peppange, 20h*.

Eng Ligen an e lauter, e Komédistéck an zwee Akten, vum Alfonso Paso, an d'Lëtzebuergesch iwwersat vum Marc Herman, Festsall Edmond Dune, CHNP, *Ettelbruck, 20h15*. Tel. 81 20 29 (18h - 20h).

Dir hutt d'Wiel, den neie Programm vun der Peffermill(ch)en, Art Café (cour du Théâtre des Capucins), *Luxembourg, 20h30*. Tel. 26 67 06 44.

Table rase, de Jean Louis Schlessser, mise en scène par Nicolas Steil, avec Guy Robert et Joël Delsaut, TOL, *Luxembourg, 20h30*. Tél. 49 31 66.

Godo et le marquis ou l'éducation impossible, théâtre burlesque, La Passerelle, *Florange, 20h30*. Tél. 0033 3 82 59 17 99.

konterbont

Le Chemin de la Grande Perfection, enseignements bouddhistes de Patrul Rinpoche, Dzogchen Shedrup Darje Ling (10, rue Bartholmy), *Howald, 20h*.

Cinéma Dada, projections de court métrages français et allemands des années 1923 à 1928, accompagnement musical par Steven Garling (percussions), Cinémathèque Municipale, *Luxembourg, 20h30*.

Sa, 10.12.

junior

Don Pasquale auf der Spielkonsole, Oper für Kinder von 5 bis 10 Jahren, Nationaltheater, *Luxembourg, 18h*. Tel. 47 08 95-1.

musek

Aufstieg und Fall der Stadt Mahagonny, Oper in drei Akten von Berthold Brecht und Kurt Weil, Saarländisches Staatstheater, *Saarbrücken, 19h30*. Tel. 0049 681 30 92-0.

Tokyo String Quartet, oeuvres de Haydn, Berg et Beethoven, Philharmonie, salle de Musique de Chambre, *Luxembourg, 20h*. Tél. 47 08 95-1.

Récital de piano, par Annie Kraus, oeuvres de Fauré, Liszt, Kruger et Franck, Centre des Arts Pluriels Ed. Juncker, *Ettelbruck, 20h*. Tel. 26 81 21-304.

Dark Satur(n)days Rock Night, avec Thora, Dearg-Wings, Jay's Pub et Manali, Shiny'z Café (4, rue de Kopstal), *Kehlen, 20h*.

Riton la Manivelle, Kulturfabrik, *Esch, 20h*. Org.: Kulturfabrik asbl et Chant Song. Tél. 55 44 93-1.

Maurane - HLM en deuxième partie: Nathalie Renault, Maison de la Culture, *Arlon, 20h30*. Tél. 0032 63 22 04 39.

Simply Red Rockhal, *Esch, 21h*. COMPLET!

theater

Dieses kleine Land, Stück von Alfred Gulden, Alte Feuerwache, *Saarbrücken, 19h30*. Tel. 0049 681 30 92-0.

Der Diener zweier Herren, Komödie von Carlo Goldoni, Theater, *Trier, 19h30*. Tel. 0049 651 7 18 18 18.

Tout vu, par la Compagnie Transquingennal, Centre dramatique, *Thionville, 20h*. Tél. 0033 3 82 82 14 92.

La femme comme champ de bataille, de Matéi Visniec, avec Irina Fedotova et Sonja Neuman, mise en scène par Marja-Leena Juncker, Mierscher Kulturhaus, *Mersch, 20h*. Tel. 47 08 95.

Schwamm driwwer, de Cabaretsprogramm vum Cabarenert, mat Monique Melsen, Marianne Pettinger, Roland Gelhausen a Pascal Granicz, Texter vu Roland Gehlhausen a Jay Schiltz, Sang a Klang,

Luxembourg, 20h. Tel. 061 19 91 28 (10h - 12h + 14h - 16h).

Der Kontrabass, von Patrick Süskind, Studio des Theaters, *Trier, 20h*. Tel. 0049 651 7 18 18 18.

Ech soen näischt, Cabaret vun a mam Jemp Schuster, Musée Rural, *Peppange, 20h*.

T'geet näischt iwwer d' Léift, e lëschtegt Koméidistéck an 3 Akten vum Josy Théâtre, Centre culturel, *Hobscheid, 20h15*. Tel. 39 96 87.

Eng Ligen an e lauter, e Koméidistéck an zwee Akten, vum Alfonso Paso, an d'Lëtzebuergesch iwwersat vum Marc Herman, Festsall Edmond Dune, CHNP, *Ettelbruck, 20h15*. Tel. 81 20 29 (18h - 20h).

Dir hutt d'Wiel, den neie Programm vun der Peffermill(ch)en, Art Café (cour du Théâtre des Capucins), *Luxembourg, 20h30*. Tel. 26 67 06 44.

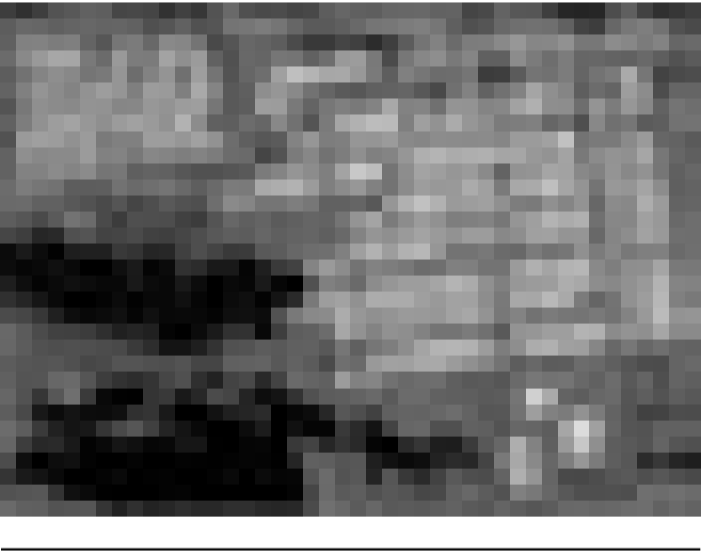
Table rase, de Jean Louis Schlessser, mise en scène par Nicolas Steil, avec Guy Robert et Joël Delsaut, TOL, *Luxembourg, 20h30*. Tél. 49 31 66.

party/bal

Djane Lucca, Oliver Neufang, Claudius Kantner, Techno, Exhaus, Großes Exil, *Trier, 22h*. Tel. 0049 651 9 91 10 83.

konterbont

Le Chemin de la Grande Perfection, enseignements bouddhistes de Patrul Rinpoche, Dzogchen Shedrup Darje Ling (10, rue Bartholmy), *Howald, 10h*.



L'humanité mise à nu et l'art en frac, même, visite guidée régulière, Casino Luxembourg - Forum d'art contemporain, *Luxembourg, 15h.(L)* Tél. 22 50 45.

So, 11.12.

am dag

Weihnachtsflohmarkt, ExHaus, *Trier, 11h*. Tel. 0049 651 9 91 10 83.

junior

Don Pasquale auf der Spielkonsole, Oper für Kinder von 5 bis 10 Jahren, Nationaltheater, *Luxembourg, 11h + 16h*. Tel. 47 08 95-1.

Jetzt spiel Du! Ein Tatzelbein-Konzert, Philharmonie, Espace Découverte, *Luxembourg, 15h*. AUSVERKAUFT! Tel. 47 08 95-1.

Ah! Vous dirais-je, avec la Compagnie Les Yeux Gourmands, Philharmonie, Espace Découverte, *Luxembourg, 17h*. COMPLET! Tél. 47 08 95-1.

musek

Concert des lauréats du 1er Prix de piano, oeuvres de Mozart et Beethoven, Conservatoire, *Luxembourg, 10h30*. Tél. 47 08 95-1.

Récital de clavecin, par Vincent Bernhardt, oeuvres de Bach,

Graupner, Couperin et Vivaldi, Mierscher Kulturhaus, *Mersch, 11h*. Tél. 32 82 83.

Gas3 feat. Jitz Jeitz, jazz, Brasserie Neumünster, *Luxembourg, 11h30*. Tél. 26 20 52 981.

Récital de piano, par Ana Marija Markovina, oeuvres de Scarlatti, Chopin et Liszt, Centre des Arts Pluriels Ed. Juncker, *Ettelbruck, 17h*. Tél. 26 81 21-304.

De Bach à Al Jarreau, par la Chorale des jeunes du Conservatoire de Luxembourg, sous la direction de Sylvie Jacobs Serra, Café Ubu, Theater, *Esch, 17h*. Tél. 54 97 25.

Les Musiciens, sous la direction de Nicolas Brochot, oeuvres de Eberwein et Beethoven, Philharmonie, salle de Musique de Chambre, *Luxembourg, 17h*. Tél. 47 08 95-1.

Chantons Noël, concert final du week-end de chant choral, Salle des fêtes de l'école primaire, *Steinsel, 17h*.

Azrael, Tango-Oper, Theater, *Trier, 20h*. Tel. 0049 651 7 18 18 18.

Boy Scout, Punk, New Wave, Posevertything und Elektronik in - fast reinem - Frauenprojekt, Exhaus, kleines Exil, *Trier, 20h*. Tel. 0049 651 9 91 10 83.

theater

Ech soen näischt, Cabaret vun a mam Jemp Schuster, Musée Rural, *Peppange, 17h*.

Voltaire-Rousseau, de Jean-François Prévand, avec Philippe Noesen et Guy Robert, Salle Robert Krieps au Centre

culturel de rencontre Abbaye de Neumünster, *Luxembourg, 20h*. 47 08 95-1.

Dir hutt d'Wiel, den neie Programm vun der Peffer-mill(ch)en, Art Café (cour du Théâtre des Capucins), *Luxembourg, 20h30*. Tel. 26 67 06 44.

konterbont

Le Chemin de la Grande Perfection, enseignements bouddhistes de Patrul Rinpoche, Dzogchen Shedrup Darje Ling (10, rue Bartholmy), *Howald, 10h + 15h*.

L'humanité mise à nu et l'art en frac, même, visite guidée régulière, Casino Luxembourg - Forum d'art contemporain, *Luxembourg, 11h (L), 15h (F) + 16h (D)*. Tél. 22 50 45.

Court toujours, tu m'intéresses, 2e Festival international du court métrage de la Grande Région, avec à 14h séance jeunes, à 16h compétition internationale, à 17h15 et à 18h30 compétition amateurs, à 20h clôture et remise des prix et à 21h30 projection du palmarès 2005, Cinémathèque Municipale, *Luxembourg, 14h*. www.shorts-festival.com