

**Anton - Das Mäusemusical**, von Gertrud und Thomas Pigor, Musik von Jan Fritsch, Saarländisches Staatstheater, *Saarbrücken, 10h.* Tél. 0049 681 30 92-0.

**Décors de théâtre**, atelier pour enfants de 6 à 12 ans, Musée national d'histoire et d'art, *Luxembourg, 14h30.* Tél. 47 93 30-214.

**Nebensache**, Rotunde 2, *Luxembourg, 15h.*

**Tout le monde sait ça**, spectacle en famille, Centre culturel (17, rue du Centre), *Athus, 18h.* Tél. 0032 63 38 95 73.

#### konferenz

**Die Stadt als Labor**, von Mischa Kuball, Casino Luxembourg - Forum d'art contemporain, *Luxembourg, 18h30.* Im Rahmen des Konferenzzyklus' "Les mardis de l'art". Tél. 22 50 45.

#### musek

**X-Mas Show**, apéro, concert et after show, Les Trinitaires, *Metz, 18h.* Tél. 0033 3 87 75 75 87.

**Léger**, Pärdsatelier, Liewenshaff, *Merscheid/Heiderscheid, 19h.* Après le concert vers 20h30: Menu Noël. Réservations tél. 48 08 96.

**New York Voices**, Philharmonie, *Luxembourg, 20h.* Dans le cadre de "Live at Vauban 2006". Tél. 47 08 95-1.

**Le Barbier de Séville**, de Beaumarchais, Théâtre des Capucins, *Luxembourg, 20h.* Tél. 47 08 95-1.

**Benedikt Reidenbach Quartett**, Jazz, Walderdorff's, *Trier, 20h.* Tél. 0049 651 9 94 44 12.

**Subway to Sally**, Garage (Bleichstr. 11-19), *Saarbrücken, 20h.* Tél. 0049 681 3 96 75.

**Talia**, musiques du monde, L'Adagio (8, place Marie-Louise), *Thionville, 20h30.* Tél. 0033 3 82 88 26 86.

**Luxembourg Conservatory Big Band**, sous la direction de Gast Waltzing, The Liquid (15, rue Münster), *Luxembourg, 21h30.* Tél. 22 44 55.

#### theater

**Woyzeck**, Fragment von Georg Büchner, Alte Feuerwache, *Saarbrücken, 19h30.* Tél. 0049 681 30 92-0.

**Origine / Schwester von**, eine Production des NTGent, Grand Théâtre, *Luxembourg, 20h.* Tél. 47 08 95-1. VERLEGT auf Dezember 2007!!

**Damen der Gesellschaft**, Komödie von Clare Boothe Luce, Theater, *Esch, 20h.* Tél. 54 09 16 / 54 03 87.

**Eine Nacht in Venedig**, Operette von Johann Strauß, Theater, *Trier, 20h.* Tél. 0049 651 7 18 18 18.

**Superflex**, Stück von Steffen Popp, Theater, *Trier, 20h.* Tél. 0049 651 7 18 18 18.

**Much Ado About Nothing, William Shakespeare**, Théâtre National du Luxembourg (194, rue de Longwy), *Luxembourg, 20h.* Tél. 47 08 95-1.

#### konterbont

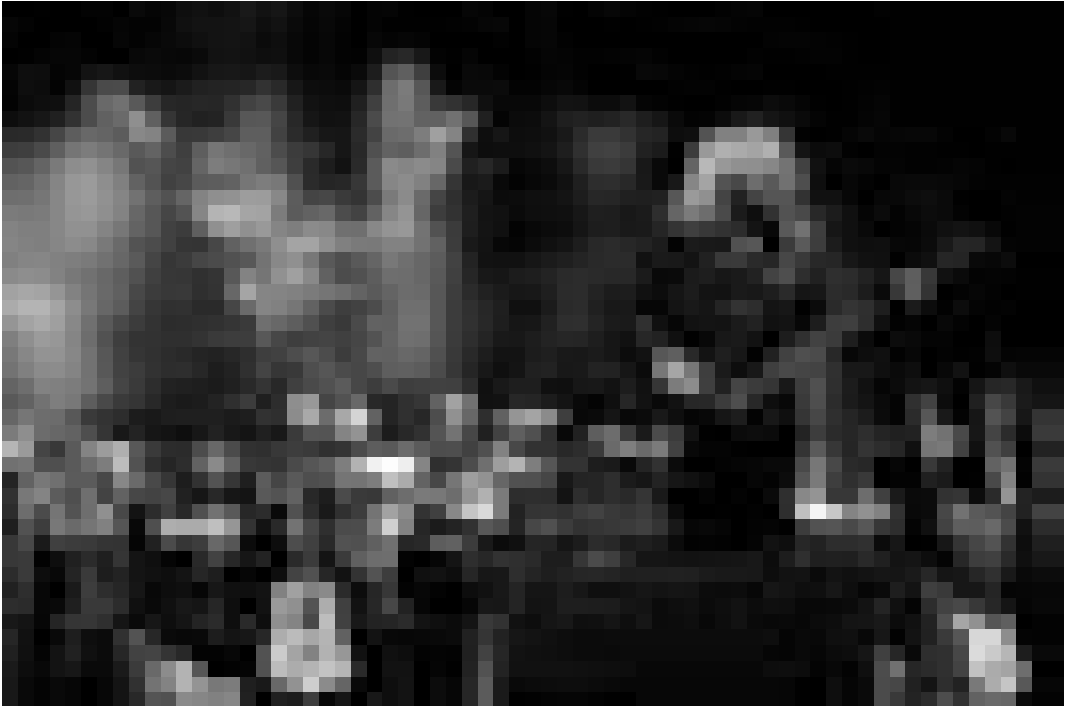
**Le Conseil d'Etat à fleur de peau**, visite guidée de l'exposition et du nouveau bâtiment du Conseil d'Etat, Musée d'Histoire de la Ville, *Luxembourg, 17h.* Tél. 47 96-45 70.

**Pastiches, parodie et autres réécritures**, soirée de lecture par l'atelier d'écriture des étudiants L1 de L'UFR Lettres et Langues, Théâtre du Saulcy, *Metz, 20h.* Tél. 0033 3 87 31 56 13.

# Mi, 20.12.

#### am dag

**Rencontre conviviale de fin d'année**, autour des cultures et traditions festives, Haus vun de Bierger (5, rue d'Audun), *Esch, 14h30.* Tél. 26 54 19 16.



Passen hervorragend in die Vorweihnachtszeit: Die Alt-Rocker von Barclay James Harvest haben sich mit dem Prager Philharmonischen Orchester zusammengetan und gastieren am 21. Dezember in Trier und am 22. in Saarbrücken.

#### junior

**Mozart im Reich von 1001er Nacht**, Kinderoper, Nationaltheater, *Luxembourg, 10h + 14h.* Tél. 47 08 95-1.

**Der Lebkuchenmann**, Kindermusical von David Wood, Theater, *Trier, 11h.* Tél. 0049 651 7 18 18 18.

**Le jardin japonais**, par le groupe du Teatro di Piazza d'Occasione de Prato, Rotonde 2, *Luxembourg, 18h.* Tél. 25 22 74-1.

#### konferenz

**Kaiser Constantin und das Konzil von Arles**, Vortrag von Dr. Dr. Klaus Rosen, Hörsaal 1, Universität, *Trier, 18h.*

#### musek

**Die Blume von Hawaii**, Operette von Paul Abraham, Alfred Grünwald, Fritz Löhner-Beda und Imre Földes, Saarländisches Staatstheater, *Saarbrücken, 19h30.* Tél. 0049 681 30 92-0.

**Le Barbier de Séville**, de Beaumarchais, Théâtre des Capucins, *Luxembourg, 20h.* Tél. 47 08 95-1.

**Anrakushi**, Cyber Romanesque Unit, Shiny'z Café (4, rue de Kopstal), *Kehlen, 20h.*

**Soirée concertante**, avec les étudiants de la division supérieure et l'orchestre du conservatoire, oeuvres de Mozart et Beethoven, Conservatoire, *Luxembourg, 20h.* Tél. 47 08 95-1.

**Famous Christmas Carols**, avec les Chorales Réunies de Diekirch et les Turelbaacher Musikanten, sous la direction de Pol Gilson, Centre des Arts Pluriels Ed. Juncker, *Ettelbruck, 20h.* Tél. 26 81 21-304.

**Benedikt Reidenbach Quartett**, Jazz, Cubiculum (Hosenstraße 2), *Trier, 20h.* Tél. 0049 651 4 51 27.

**Schubert im Freundeskreis**, mit Robert Holl (Bass) und András Schiff (Klavier), Philharmonie, Kammermusiksaal, *Luxembourg, 20h.* Tél. 26 32 26 32.

**Baugroup und Filofax**, Tufa, Kleiner Saal, *Trier, 21h.* Tél. 0049 651 7 18 24 12.

**The Winklepickers**, blues, The Liquid (15, rue Münster), *Luxembourg, 21h30.* Tél. 22 44 55.

#### theater

**Oresteia**, von Aischylos, Grand Théâtre, *Luxembourg, 19h.* Tél. 47 08 95-1. VERLEGT auf Dezember 2007!!

**Woyzeck**, Fragment von Georg Büchner, Alte Feuerwache, *Saarbrücken, 19h30.* Tél. 0049 681 30 92-0.

**Damen der Gesellschaft**, Komödie von Clare Boothe Luce, Theater, *Esch, 20h.* Tél. 54 09 16 / 54 03 87.

**Kälte**, Stück von Lars Norén, Studio des Theaters, *Trier, 20h.* Tél. 0049 651 7 18 18 18.

**Much Ado About Nothing, William Shakespeare**, Théâtre National du Luxembourg (194, rue de Longwy), *Luxembourg, 20h.* Tél. 47 08 95-1.

**Walking Characters Teil 3**, von Karla Ernst, sparte4 (Eisenbahnstr. 22), *Saarbrücken, 21h.* www.sparte4.de

**On/Off**, visite guidée "Op ee Sprong" de l'exposition, Casino Luxembourg - Forum d'art contemporain, *Luxembourg, 12h30.* Tél. 22 50 45.

**Mudam Playlist**, Mudam, *Luxembourg, 18h.* Tél. 45 37 85-1, www.mudam.lu.

# Do, 21.12.

#### junior

**Mozart im Reich von 1001er Nacht**, Kinderoper, Nationaltheater, *Luxembourg, 10h.* Tél. 47 08 95-1.

**Tablettes romaines**, atelier pour enfants de 6 à 12 ans, Musée national d'histoire et d'art, *Luxembourg, 14h30 - 16h30.* Tél. 47 93 30-214.

**Le jardin paint**, par le groupe du Teatro di Piazza d'Occasione de Prato, Rotonde 2, *Luxembourg, 15h.*

#### musek

**Symphonic Barclay - Rock meets Classic**, Europahalle, *Trier, 20h.* Tél. 0049 651 9 49 50.

**Le Barbier de Séville**, de Beaumarchais, Théâtre des Capucins, *Luxembourg, 20h.* Tél. 47 08 95-1.

**Orchestre philharmonique du Luxembourg**, sous la direction de Sir Neville Marriner, oeuvres de Haydn, Mozart et Beethoven, Philharmonie, Grand Auditorium, *Luxembourg, 20h.* Tél. 26 32 26 32.

**4. Sinfoniekonzert**, Werke von Dallapiccola, Hummel, Schnittke und Mozart, Theater, *Trier, 20h.* Tél. 0049 651 7 18 18 18.

**Gollo & Frënn**, Rockhal, Club, *Esch, 20h.*

**Famous Christmas Carols**, avec les Chorales Réunies de Diekirch et les Turelbaacher Musikanten, sous la direction de Pol Gilson, Centre Tourelbaach, *Mertzig, 20h.*

**Bonita & Band**, Brasserie L'Inouï, *Redange, 20h.* Tél. 26 62 02 31.

**Bach Band**, CD-Release-Konzert der Jazz Combo, Tufa, Kleiner Saal, *Trier, 20h30.* Tél. 0049 651 7 18 24 12.

**The Winklepickers**, blues, The Liquid (15, rue Münster), *Luxembourg, 21h30.* Tél. 22 44 55.

#### theater

**Oresteia**, von Aischylos, Grand Théâtre, *Luxembourg, 19h.* Tél. 47 08 95-1. VERLEGT auf Dezember 2007!!

**Der Biberpelz**, Diebeskomödie von Gerhart Hauptmann, Alte Feuerwache, *Saarbrücken, 19h30.* Tél. 0049 681 30 92-0.

**Theatersport**, die Improvisations-show, Tufa, Großer Saal, *Trier, 20h.* Tél. 0049 651 7 18 24 12.

**Damen der Gesellschaft**, Komödie von Clare Boothe Luce, Theater, *Esch, 20h.* Tél. 54 09 16 / 54 03 87.

#### party/bal

**Luke-Independent-Party**, Lucky's Luke (Luxemburgerstr. 6), *Trier, 20h30.* Tél. 0049 651 8 34 53.

**Weihnacht ohne Jesus**, Tanzmusik und andere Glaubenszusammenhänge, sparte4 (Eisenbahnstr. 22), *Saarbrücken, 21h.* www.sparte4.de

#### konterbont

**Messages sub-lumineux**, visite guidée thématique avec Christian Mosar, Casino Luxembourg - Forum d'art contemporain, *Luxembourg, 18h.* Tél. 22 50 45.

**Raymond Behm ouvre son album de photos**, Moulin, *Beckerich, 20h.*

# Fr, 22.12.

#### junior

**Mozart im Reich von 1001er Nacht**, Kinderoper, Nationaltheater, *Luxembourg, 10h + 14h.* Tél. 47 08 95-1.

**Der Lebkuchenmann**, Kindermusical von David Wood, Theater, *Trier, 11h.* Tél. 0049 651 7 18 18 18.

**Portofino Ballade**, spectacle pour enfants à partir de 7 ans, Rotonde 2, *Luxembourg, 18h.*

#### musek

**Commando + Pozor Vlak + The Razorblades + Stevie and his Sideburns + Low Gravity Circus**, Surfrock zum Fest, ExHaus, Balkensaal, *Trier, 20h.* Tél. 0049 651 25 19 1

**Orchestre philharmonique du Luxembourg**, sous la direction de Sir Neville Marriner, oeuvres de Haydn, Mozart et Beethoven, Philharmonie, Grand Auditorium, *Luxemborg, 20h.* Tél. 26 32 26 32.

**Luke Haas: En Toxkapp aus der Hiel**, Rockhal, Club, *Esch, 20h.*

**Christmas Dinner for One**, a-capella avec Hudson Shad, Centre des Arts Pluriels Ed. Juncker, *Ettelbruck, 20h.* Tél. 26 81 21-304.

**Fleisch ist mein Gemüse**, Lesung mit Heinz Strunk, Garage

(Bleichstr. 11-19), *Saarbrücken, 20h.* Tél. 0049 681 3 13 31.

**Symphonic Barclay - Rock meets Classic**, Saarlandhalle, *Saarbrücken, 20h.*

**On the Border**, Peter Brötzmann, saxophone solo, Philharmonie, Espace Découverte, *Luxembourg, 20h.* Tél. 26 32 26 32. Im Anschluss an das Konzert Publikumsgespräch mit dem Musiker.

**Bonita & Band**, Brasserie L'Inouï, *Redange, 20h.* Tél. 26 62 02 31.

**X-Mas Soundclash**, HipHop Jam, Exhaus, kleines Exil, *Trier, 21h.* Tél. 0049 651 25 19 1

#### theater

**Der Biberpelz**, Diebeskomödie von Gerhart Hauptmann, Alte Feuerwache, *Saarbrücken, 19h30.* Tél. 0049 681 30 92-0.

**Damen der Gesellschaft**, Komödie von Clare Boothe Luce, Theater, *Esch, 20h.* Tél. 54 09 16 / 54 03 87.

**Die Dreigroschenoper**, Theater, *Trier, 20h.* Tél. 0049 651 7 18 18 18.

**Eifel-Frieden**, Krimi von Jacques Berndorf, Theater, *Trier, 20h.* Tél. 0049 651 7 18 18 18.

#### party/bal

**Dance Fever**, Tufa, Großer und Kleiner Saal, *Trier, 20h.*

**Xmas Bad Taste Evening**, D:qliq, *Luxembourg, 21h.* Tél. 26 73 62.

**Luke-Party**, Alternative, Crossover, Metal, Lucky's Luke (Luxemburgerstr. 6), *Trier, 23h30.* Tél. 0049 651 8 34 53.

#### konterbont

**Curating Shopping**, découverte de la boutique du Mudam en présence d'un médiateur qui commente le projet artistique, Mudam, *Luxembourg, 12h30.* tél. 45 37 85-1, www.mudam.lu

# Sa, 23.12.

#### am dag

**Flohmarkt**, Flohmarkthalle (zum Pfahlweiher), *Trier-Feyen, 8h - 17h.*

**Das Geheimnis der Porta Nigra**, Erlebnisführung, Porta Nigra-Vorplatz, *Trier, 14h.*

#### junior

**Le jardin paint**, par le groupe du Teatro di Piazza d'Occasione de Prato, Rotonde 2, *Luxembourg, 11h.*

**Liicht chrëschtdaglech**, visite-atelier pour enfants de 6 à 12 ans, avec Peggy Nesen, Casino Luxembourg - Forum d'art contemporain, *Luxembourg, 15h.* Tél. 22 50 45.

**Le jardin à l'italienne**, par le groupe du Teatro di Piazza d'Occasione de Prato, Rotonde 2, *Luxembourg, 15h.*

**Nebensache**, Rotunde 2, *Luxembourg, 17h + 19h.*

**Der Lebkuchenmann**, Kindermusical von David Wood, Theater, *Trier, 18h.* Tél. 0049 651 7 18 18 18.

#### musek

**Die Rentiere**, Tufa, Großer Saal, *Trier, 20h.* Tél. 0049 651 7 18 24 12.

**X-Mas Metal Meeting**, mit World Escape, Flesh Divine, Haruc, Scapegoat, Devastation, Icon, Abstract Rapture, Exhaus, Großes Exil, *Trier, 20h.* Tél. 0049 651 25 19 1

**Guido Horn & Die orthopädischen Strümpfe**, Europahalle, *Trier, 20h.*

**Bonita & Band**, Brasserie L'Inouï, *Redange, 20h.* Tél. 26 62 02 31.

**Tunessy**, Plain Vanilla, *Kockelscheuer, 21h.*

**Electro-Aimant 1.0**, avec Bruno Acapulco vs Norton White, Elektrash, Vincent Cayeux et Stefke van Namen, Salle des fêtes, *Andenelle (B), 22h30.* www.bear-rock.org

#### party/bal

**Luke-Party**, Alternative, Crossover, Metal, Lucky's Luke (Luxemburgerstr. 6), *Trier, 20h30.* Tél. 0049 651 8 34 53.

#### konterbont

**On/Off**, visite guidée de l'exposition, Casino Luxembourg - Forum d'art contemporain, *Luxembourg, 15h.* Tél. 22 50 45.

# So, 24.12.

#### konterbont

**On/Off**, visite guidée de l'exposition, Casino Luxembourg - Forum d'art contemporain, *Luxembourg, 11h (L), 15h (D + F),* Tél. 22 50 45.

Avis	
<b>Ministère des Travaux publics</b>	
<b>Administration des Ponts et Chaussées</b>	
<b>Division Centrale de la Voirie</b>	
<b>Avis d'adjudication</b>	
Ouverture de la soumission: <b>mercredi 07 février 2007 à 10:30 heures</b> , 26, rue Nicolas Adames L-1114 Luxembourg	
<b>Collectrice du Sud (A13) entre l'échangeur Differdange et la jonction Lankelz</b>	
Objet: <b>Réfection de la couche de roulement et y compris réalisation du marquage horizontal</b>	
Envergure: Fraisage: 95.600 m²	
Splittmastixasphalt: 1.3450 to	
Marquage: 35.000 m	
Début/Durée prévisible:	
	Luxembourg, le 13 décembre 2006
	Le ministre des Travaux publics
	Claude Wiseler