

"Giselle" das Ballett nach der Musik von Adolphe Adam, in einer Choreographie von Sven Grützmaker auch am 26. Dezember um 20 Uhr und am 30. um 19h30 im Trierer Theater.

Museum der Stadt, *Luxembourg*, 12h30.

**Weihnachts circus**, Messepark, *Trier*, 15h30 + 19h30.

Sa, 30.12.

am dag

**Sehens-Werte**, Themenführung, Dom, *Trier*, 11h. Tel. 0049 651 9 79 07 90.

musek

**Epilogue + Syringa + The Hand of Glory + Point of Inflection + Seraphs Fall**, Jugendkulturzentrums (Juz), *Saarlouis*, 19h. www.juz-saarlouis.de

**Princesse Czardas**, opérette d'Emmerich Kalmán, Opéra-Théâtre, *Metz*, 20h30. Tél. 0033 3 87 55 51 43.

theater

**Brassed off**, Stück von Paul Allen nach dem Drehbuch von Mark Herman, Saarländisches Staatstheater, *Saarbrücken*, 19h30. Tel. 0049 681 30 92-0.

**N.O.W.**, Choreografien von Marguerite Donlon und Karine Guizzo, Alte Feuerwache, *Saarbrücken*, 19h30. Tel. 0049 681 30 92-0.

**Giselle**, Ballett nach der Musik von Adolphe Adam, Choreographie von Sven Grützmaker, Theater, *Trier*, 19h30. Tel. 0049 651 7 18 18 18.

party/bal

**Luke-Party**, Alternative, Crossover, Metal, Lucky's Luke (Luxemburgerstr. 6), *Trier*, 20h30. Tel. 0049 651 8 34 53.

konterbont

**On/Off**, visite guidée de l'exposition, Casino Luxembourg - Forum d'art contemporain, *Luxembourg*, 15h. Tél. 22 50 45.

**Weihnachts circus**, Messepark, *Trier*, 15h30 + 19h30.

So, 31.12.

musek

**Männer**, Liederabend von Franz Wittenbrink, Alte Feuerwache, *Saarbrücken*, 19h30. Tel. 0049 681 30 92-0.

**Die Blume von Hawaii**, Operette von Paul Abraham, Alfred Grünwald, Fritz Löhner-Beda und Imre Földes, Saarländisches Staatstheater, *Saarbrücken*, 19h30. Tel. 0049 681 30 92-0.

**Princesse Czardas**, opérette d'Emmerich Kalmán, Opéra-Théâtre, *Metz*, 20h30. Tél. 0033 3 87 55 51 43.

theater

**Eine Nacht in Venedig**, Operette von Johann Strauß, Theater, *Trier*, 19h. Tel. 0049 651 7 18 18 18.

party/bal

**Las Vegas Silvester Night**, Arena (Fort Worth-Platz 1), *Trier*, 18h30. Tel. 0049 651 46 29 00.

**Silvester-Party**, mit Alles Banane und anschließend Disco, Tufa,

Großer Saal, *Trier*, 20h. Tel. 0049 651 7 18 24 12.

**New Years Party**, avec Philharmonix, Ready dot, Super Uschi, qliq qlaq, Etraballe et Moulinex Bros, D:qliq, *Luxembourg*, 22h. Tél. 26 73 62.

**31122006**, with Cluster 5 live and the DJ's Tollekk, Sethos and serious B, Den Atelier, *Luxembourg*, 23h. www.atelier.lu

konterbont

**On/Off**, visite guidée de l'exposition, Casino Luxembourg - Forum d'art contemporain, *Luxembourg*, 11h (L), 15h (D + F), Tél. 22 50 45.

**Weihnachts circus**, Messepark, *Trier*, 15h30 + 19h30.

**Fadas Family**, Hall 75, *Bascharage*, 22h. Tél. 621 74 11 09.

Mo, 1.1.

musek

**Concilium Musicum Wien**, Tanzmusik aus Wien, Theater, *Esch*, 17h. Tel. 54 09 16 / 54 03 87.

**Neujahrskonzert**, Werke von Strauß, Bragato, Grofé und anderen, Theater, *Trier*, 19h. Tel. 0049 651 7 18 18 18.

konterbont

**Weihnachts circus**, Messepark, *Trier*, 15h30 + 19h30.

Di, 2.1.

junior

**Allégorie**, visite atelier pour enfants de 6 à 12 ans, Musée national d'histoire et d'art,

*Luxembourg*, 14h30. Tél. 47 93 30-214.

theater

**Superflex**, Stück von Steffen Popp, Forum (Hindenburgstr. 4), *Trier*, 20h. Tel. 0049 651 7 18 18 18.

konterbont

**Weihnachts circus**, Messepark, *Trier*, 15h30 + 19h30.

Mi, 3.1.

junior

**On/Off (1/2)**, atelier de vacances pour enfants de 6 à 12 ans, avec Tanja Balk, Casino Luxembourg - Forum d'art contemporain, *Luxembourg*, 14h30. Tél. 22 50 45.

musek

**Die Zauberflöte**, Oper von W.A. Mozart, Saarländisches Staatstheater, *Saarbrücken*, 19h30. Tel. 0049 681 30 92-0.

konterbont

**On/Off**, visite guidée "Op ee Sprong" de l'exposition, Casino Luxembourg - Forum d'art contemporain, *Luxembourg*, 12h30. Tél. 22 50 45.

**Weihnachts circus**, Messepark, *Trier*, 15h30 + 19h30.

**Mudam Playlist**, Mudam, *Luxembourg*, 18h. tél. 45 37 85-1, www.mudam.lu.

Do, 4.1.

junior

**Hache celtique**, atelier pour enfants de 6 à 12 ans, Musée national d'histoire et d'art,

*Luxembourg*, 14h30. Tél. 47 93 30-214.

**On/Off (2/2)**, atelier de vacances pour enfants de 6 à 12 ans, avec Tanja Balk, Casino Luxembourg - Forum d'art contemporain, *Luxembourg*, 14h30. Tél. 22 50 45.

musek

**The Busters**, Ska, Garage (Bleichstr. 11-19), *Saarbrücken*, 20h. Tel. 0049 681 96 75.

konterbont

**Weihnachts circus**, Messepark, *Trier*, 15h30 + 19h30.

**Starlight Acces**, visites guidée thématique avec Christelle Schaffner, Casino Luxembourg - Forum d'art contemporain, *Luxembourg*, 18h. Tél. 22 50 45.

Fr, 5.1.

theater

**Giselle: Reloaded**, Ballett nach der Musik von Adolphe Adam, Choreographie von Marguerite Donlon, Saarländisches Staatstheater, *Saarbrücken*, 19h30. Tel. 0049 681 30 92-0.

**Woyzeck**, Fragment von Georg Büchner, Alte Feuerwache, *Saarbrücken*, 19h30. Tel. 0049 681 30 92-0.

**Maddin hebt ab**, Comedy mit Martin Schneider, Arena (Fort Worth-Platz 1), *Trier*, 20h.

**Eine Nacht in Venedig**, Operette von Johann Strauß, Theater, *Trier*, 20h. Tel. 0049 651 7 18 18 18.

**Monsieur de Pourceaugnac**, de Molière et Lully, par la Cie Anglade, Opéra-Théâtre, *Metz*, 20h30. Tél. 0033 3 87 55 51 43.

party/bal

**Tortured Souls**, Darkwave, Gothic, EBM, Exhaus, Großes und Kleines Exil + Balkensaal, *Trier*, 22h. Tel. 0049 651 25 19 1

konterbont

**Ohne Umweg zur Geschichte**, geführte Besichtigung der neuen Dauerausstellung, Historisches Museum der Stadt, *Luxembourg*, 12h30.

**Weihnachts circus**, Messepark, *Trier*, 15h30 + 19h30.

**Hans Gerhard**, Lesung, sparte4 (Eisenbahnstr. 22), *Saarbrücken*, 21h. www.sparte4.de

Sa, 6.1.

am dag

**Sehens-Werte**, Themenführung, Dom, *Trier*, 11h. Tel. 0049 651 9 79 07 90.

junior

**Ox & Esel**, eine Art Krippenspiel von Norbert Ebel, Theater Überzwerg (Scharnhorststr. 10), *Saarbrücken*, 15h. Tel. 0049 681 85 40 21.

**Saturday Light Fever**, visite-atelier pour enfants de 6 à 12 ans, Casino Luxembourg - Forum d'art contemporain, *Luxembourg*, 15h. Tél. 22 50 45.

konferenz

**Sakropop**, Vortrag von Frank A. Schneider, sparte4 (Eisenbahnstr. 22), *Saarbrücken*, 21h. www.sparte4.de

musek

**Der Bunker bebt**, ExHaus, *Trier*, 19h30. Tel. 0049 651 25 19 1.

**Die Zauberflöte**, Oper von W.A. Mozart, Saarländisches Staatstheater, *Saarbrücken*, 19h30. Tel. 0049 681 30 92-0.

**Percussion Puzzle**, par le département de Percussion du Conservatoire de musique, Conservatoire, *Luxembourg*, 20h. Tél. 47 08 95-1.

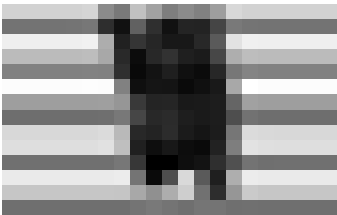
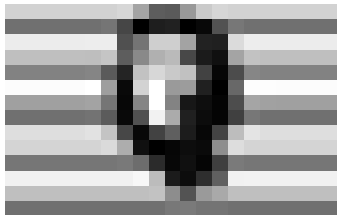
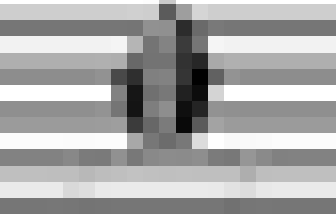
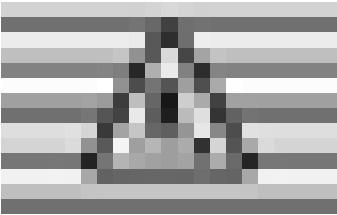
theater

**Der Biberpelz**, Diebeskomödie von Gerhart Hauptmann, Alte Feuerwache, *Saarbrücken*, 19h30. Tel. 0049 681 30 92-0.

**Die Dreigroschenoper**, Theater, *Trier*, 19h30. Tel. 0049 651 7 18 18 18.

**Monsieur de Pourceaugnac**, de Molière et Lully, par la Cie Anglade, Opéra-Théâtre, *Metz*, 20h30. Tél. 0033 3 87 55 51 43.

Fortsetzung auf Seite 20



fen, veranstaltet SR3 Saarlandwelle gemeinsam mit der Villa Fuchs in Merzig und Partnern in Lothringen und Luxemburg am **2. September 2007 ein großes Fest des Gesangs**. Es besteht aus zwei Teilen, einem SaarLorLux-Chorfestival im Innenhof des Cloef-Atriums bei Orscholz und der SR3-Klangwelle direkt an der Saarschleife. Dieses Projekt ist ein Experiment: Es wird Zuschauertribünen und eine Bühne auf dem Wasser geben. Es bedarf enormer technischer und logistischer Anstrengungen, um zwischen den Felsen der Saar, eine Wolke, bzw eine Welle aus Akkorden entstehen zu lassen. Dieses Fest ist in jedem Fall eine gute Gelegenheit um andere Chöre diesseits und jenseits der Grenze kennen zu lernen. Interessierte sollten sich bei der INECC Luxemburg einschreiben, Tel. 26 43 04 81.

ChorsängerInnen gesucht II

Als eines der zentralen Projekte der Philharmonie im Rahmen der Programmgestaltung von Luxemburg und Großregion Kulturhauptstadt Europas 2007 soll **Babel** die Kreativität des kulturellen Großraums widerspiegeln. Babel nimmt als Ausgangspunkt die Vielfalt der Sprachen der Großregion, um eine außergewöhnliche Begegnung von Menschen allen Alters mit Musik zu ermöglichen. Kinder komponieren, Jugendliche werden zu Schauspielern, erwachsene Amateursänger tragen die Stimmen der Chöre bei - und Senioren stehen im Mittelpunkt einer kurzen Choreographie. Für die Aufführungen von

Babel in Luxemburg und Trier werden **zwei Chöre** neu gegründet: Ein Chor bestehend aus 80 AmateursängerInnen und ein Sprechchor bestehend aus 30 Jugendlichen ab 16 bis 26 Jahre. Proben in Luxemburg finden wöchentlich ab Ende Januar bis Mai 2007 dienstags oder donnerstags (freie Auswahl) jeweils um 19h statt. Ein Informationsabend mit allen Details findet am **Dienstag, dem 16. Januar** um 20 Uhr in der Philharmonie statt. Anmeldungen für den Informationsabend bis zum 6. Januar 2007 bei der INECC, Tel. 26 43 04 81, www.inecc.lu

Für ein artgerechtes Hundeleben

Die Initiative "Mönsche mat Muppen" die als spontane Reaktion auf den "projet de loi relatif aux chiens" ins Leben gerufen wurde, teilt mit dass der Staatsrat seinen formellen Widerspruch gegen das Gesetz am 12. Dezember in allen Artikeln zurückgezogen hat. Einige Eckpunkte dieses **Hundegesetzes** beschneiden sehr massiv die bisherigen Gewohnheiten der meisten Familienhunde. Allgemeine Leinenpflicht inner- sowie außerorts, nur auf eventuell speziell von den Gemeinden dafür ausgewiesenen, umzäunten Hundespielwiesen wird es erlaubt sein, seinem Hund den für eine artgerechte Hundehaltung unbedingt notwendigen Freilauf zu gewähren. Eine Zuwiderhandlung wird mit drakonischen Geldstrafen von 251 bis 20.000 Euro!, ja sogar mit Gefängnis geahndet. Eine zusätzliche Auflistung sogenannter

gefährlicher Hunderassen und deren Mischlinge, die speziellen Auflagen unterworfen werden, macht es den Besitzern solcher Hunde schier unmöglich sie nach dem Tierschutzgesetz ordnungsgemäß zu halten. Auf www.muppengesetz.lu haben alle HundefreundInnen nun die Möglichkeit sich dazu zu äußern und sich auf der **Petitionsliste** einzutragen.

Excursion culturelle

A l'occasion de sa collaboration avec le Saarlandmuseum et le Frac Lorraine pour **l'exposition On/Off** dans le cadre de Luxembourg et Grande Region, Capitale européenne de la Culture 2007, le Casino Luxembourg organise le **20 janvier** une excursion culturelle à **Sarrebrück et à Metz**. Le départ est à 9h à la place de la Constitution à Luxembourg. Le prix par personne est de 25.- Euro et 20.- Euro pour les détenteurs du "Laisser-Passer" et de la "muséeskaart", repas non compris. Les inscriptions peuvent se faire jusqu'au 13 janvier. Renseignements et réservations tél. 22 50 45 ou bien public@casino-luxembourg.lu