

WAT ASS LASS | 19.10. - 28.10.

**Cloaca**, visite guidée régulière, Casino Luxembourg - Forum d'art contemporain, *Luxembourg, 11h (L), 15h (F) + 16h (D)*. Tél. 22 50 45.

**Journée No pasaran**, hommage aux volontaires des Brigades internationales, vin d'honneur, repas, théâtre, rendez-vous Gare « Usines », *Dudelange, 11h*. Tél. 621 48 10 34.

**Spielkartenmuseum**, guidée Besichtigung, Kulturhuuf, *Grevenmacher, 14h15 + 16h*. Tél. 26 74 64-1.

**L'homme et le bois**, type de forêts et utilisation du bois, rendez-vous près de l'église, *Lamadelaide, 14h30*.

**De la ville comtale à la ville européenne**, visite guidée des trois niveaux de l'exposition permanente, Musée d'Histoire de la Ville, *Luxembourg, 16h (L/F/D)*. Tél. 47 96-45 70.

**Nature sans frontières**, visite guidée de l'exposition, Musée national d'histoire et d'art, *Luxembourg, 16h (F)*. Tél. 47 93 30-214.

**Waitin for Europe**, projection du film de Christine Reeh, Ciné Sura, *Echternach, 20h*.

MO, 22.10.

KONFERENZ

**Vom beruflichen Doppel- zum professionellen Tripelmandat. Wissenschaft und Menschenrechte als Begründungsbasis der Profession Soziale Arbeit**, Vortrag von Prof. Dr. habil. Silvia Staub-Bernasconi, Universität Luxemburg, Campus Walferdingen, *Walferdange, 10h - 12h*. Tél. 46 66 44-6563/6560

**Amnésie autobiographique dans les démences fronto-temporales: étude neuropsychologique et en neuroimagerie anatomique et fonctionnelle**, par Vanessa Matuszewski, Université du Luxembourg, bâtiment central salle 2.01 (162a, av. de la Faïencerie), *Luxembourg, 18h30*. Dans le cadre du cycle de conférences: Les chercheurs luxembourgeois à l'étranger. Tél. 46 66 44-6563/6560.

**L'engagement**, avec Odette Masson, Centre culturel de rencontre Abbaye de Neumünster, *Luxembourg, 19h30*.

**Belles Roumanies**, conférence de Matéi Visniec, Ratelach, (Kulturfabrik), *Esch, 20h*.

MUSEK

**Swing! It's Easy**, mit der Michael König Big Band feat. Danilo Galke, Chat Noir (Petrisberg), *Trier, 20h*. Tél. 0049 651 1 45 56 00.

**Krissy Matthews Band**, Spirit of 66, *Verviers, 20h*. [www.spiritof66.be](http://www.spiritof66.be)

**Das mit den Männern und den Frau'n**, mit Sascha Ley, George Letellier und Eugène Bozzetti, Brasserie Neumünster, *Luxembourg, 21h*. Tél. 26 20 52 981.

KONTERBONT

**Lundi littéraire**, mat der Kathrin Groß-Striffler, Festsall vun der aler Gemeng, *Bissen, 20h*.

**Madonna**, Vorstellung des neuen Buches von Christopher Ecker, Saarländisches Künstlerhaus, *Saarbrücken, 20h*. Tél. 0049 681 37 24 85.

chapelle du Centre culturel de rencontre Abbaye de Neumünster, *Luxembourg, 18h30*.

**I miei mari**, vidéoconférence par Folco Quilici, Centre culturel de rencontre Abbaye de Neumünster, *Luxembourg, 19h*.

**Was läuft im Internet?** Vortrag von René Schlechter, Mierscher Kulturhaus, *Mersch, 19h30*. Tél. 26 32 43-1. Org. Fir ons Kanner asbl.

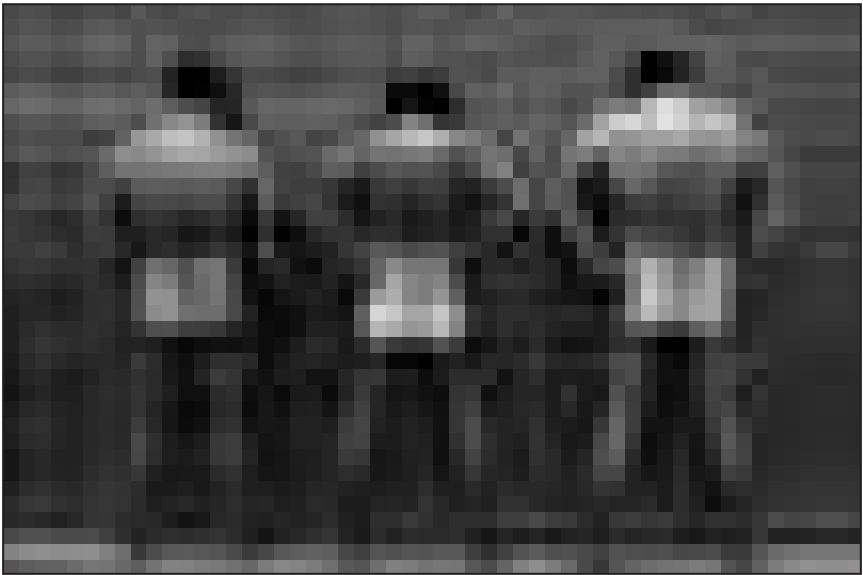
**Mes parents se séparent - et moi dans tout ça?** Par Dr. Christine Frisch-Desmarez, Maison relais Dillendapp, *Beckerich, 20h*.

MUSEK

**The Brandos**, Rock, Tufa, Großer Saal, *Trier, 20h*. Tél. 0049 651 7 18 24 12.

**Afrodisax**, jazz, Brasserie L'Inouï, *Redange, 20h*. Tél. 26 62 02 31.

**Ensemble Il Terzo Suono**, oeuvres de Schubert, Mozart et Beethoven, Foyer Européen (12, rue Heine), *Luxembourg, 20h*.



„Op den Hond komm“ ass d'Iwwersetzung vum Pascal Laurent sengem Stéck „Nom d'un chien“ a gëtt dëse Samsten 20. a Sonnden 21. Oktober am Mierscher Kulturhaus vum Ensemble Dräizack gespillt.

DI, 23.10.

JUNIOR

**Bijoux de rêve**, atelier pour enfants de 6 - 12 ans, Musée national d'histoire et d'art, *Luxembourg, 14h30*. Tél. 47 93 30-214.

KONFERENZ

**La contribution des femmes à la résolution du conflit israélo-palestinien**, par Simone Süsskind,

**Vienna Art Orchestra**, Philharmonie, Grand Auditorium, *Luxembourg, 20h*. Tél. 26 32 26 32.

**Kologbo & the Kolobitos**, jazz, The Liquid (15, rue Münster), *Luxembourg, 21h30*. Tél. 22 44 55.

THEATER

**Alles weiß ich: Alles - Ringmotive**, Tanzstück von Brigit Scherzer über Richard Wagners „Der Ring des Nibelungen“, Theater, *Trier, 20h*. Tél. 0049 651 7 18 18 18.

**Den éischten ass vir**, den néie Programm vum Kabaret Sténkdéier, mat Géraldine Posing, Michèle Turpel, Raymond Bertemes, Nico Dabé an Tom Kraemer, Nationale Literaturzenter, *Mersch, 20h*. Tél. 47 08 95-1.

**Mein Herz - Mein Hund**, ein Stück nach Briefen von Olga Knipper und Anton Tschechow, Kasemattentheater, *Luxembourg, 20h*. Tél. 29 12 81.

**The Pianopiece**, von Heiner Goebbels, Grand Théâtre, *Luxembourg, 20h*. Tél. 47 08 95-1.

KONTERBONT

**... ier mer de Plafong op de Kapp fällt**, Treffpunkt für Männer in Trennung und Scheidung, Familien-Center CPF, *Luxembourg, 19h30 - 22h*. Tél. 47 45 44.

**Energiesparen und regenerative Energien**, Informationsabend, Salle des Fêtes de l'Ecole, *Echternach, 20h*.

MI, 24.10.

KONFERENZ

**Yoga - e Wee zou sech selwer**, mat der Sylvie Tescher, Fraentreff Kopplabunz, *Luxembourg, 14h15 - 15h15*. Tél. 22 07 14.

**Gedéiesch am Waasser**, mam Josy Huberty, A Gadder (10, rue de France), *Belvaux, 19h30*.

MUSEK

**William Street**, Rockhalcafé, *Esch, 20h*.

**Clem**, Brasserie L'Inouï, *Redange, 20h*. Tél. 26 62 02 31.

**Cleveland Orchestra**, sous la direction de Franz Welser-Möst, oeuvre de Bruckner, Philharmonie, Grand Auditorium, *Luxembourg, 20h*. Tél. 26 32 26 32.

**Magyd Cherfi**, Les Trinitaires, *Metz, 20h30*. Tél. 0033 3 87 75 75 87.

**Carla Bley quartet feat. Paolo Fresu**, Arsenal, Grande Salle, *Metz, 20h30*. Tél. 033 3 87 74 16 16.

**Das mit den Männern und den Frau'n**, mit Sascha Ley, George Letellier und Eugène Bozzetti, Brasserie Neumünster, *Luxembourg, 21h*. Tél. 26 20 52 981.