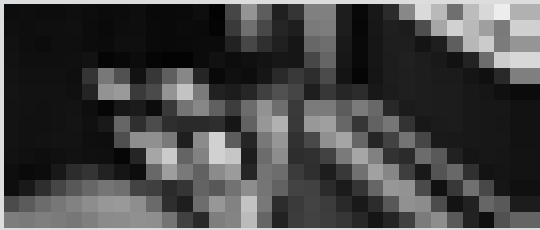


ERAUSGEPICKT



Apprendre le rock

Le Centre de Ressources de la Rockhal, dans le cadre de sa mission, organise tout au long de l'année des workshops et des ateliers destinés à celles et ceux qui veulent travailler de façon autonome en matière de musique actuelle. Ainsi, ce samedi, **10 novembre** sera proposé un **atelier d'approfondissement Max/MSP**, consacré à la gestion de polyphonie en MSP ainsi qu'à l'utilisation de filtres pour aboutir à la programmation d'un synthétiseur polyphonique. Moins spécialisé, mais tout aussi utile : l'**atelier du 24 novembre** sur **Ableton Live 6**, un logiciel de production musicale créatif et polyvalent permettant de composer, d'arranger, de produire, de remixer et de jouer de la musique en live dans un environnement audio/MIDI entièrement intégré. Puis, pour les musiciens qui préfèrent enregistrer chez eux, un workshop sur les techniques du Home Recording est organisé le **8 décembre**. Pour plus d'infos et réservations : cr@rockhal.lu

Danse bio

Les séances de danse biodynamique reprennent et auront lieu **tous les lundis soirs en novembre et en décembre** de 18h45 à 21h45 au Trois CL, 20a rue de Strasbourg à Luxembourg-Gare. Prendre le temps pour soi, se redécouvrir dans son ressenti et dans ses émotions, sont les cibles premières de ces séances. Les intéressé-e-s peuvent s'inscrire auprès de Miranda Welter, aux n° tél. 23 63 80 66 ou 691 63 80 66.

Quel lycée choisir ?

La fédération des associations de parents d'élèves du Luxembourg (Fapel) invite à des conférences au sujet : « **Le passage de l'enseignement primaire vers l'enseignement postprimaire** ». Elles auront lieu lundi, le **12 novembre** à 20h15 au centre culturel prince Henri à Walferdange avec une traduction simultanée en langue française. Ainsi que mercredi, le **14 novembre** à 20h au Vereinshaus de Lintgen et jeudi, le **22 novembre** au centre communal de Wilwerwiltz. Les deux points du programme sont : « Enseignement primaire 6e année d'études : les objectifs de la procédure d'orientation, le rôle des différents acteurs et particulièrement les parents et les démarches pratiques à faire par les parents » et « Enseignement secondaire et secondaire technique : les différentes classes de 7e, les particularités du cycle inférieur de l'enseignement secondaire technique et la promotion d'une classe vers la suivante ». Pour plus de renseignements : www.fapel.lu

Alltägliches aus der Großregion

Der Verein Europ'age hat im Gollensteinverlag die beiden **Bücher** „Alltag, Sonntag und Feiertag - Sitten und Bräuche in Saar-Lor-Lux“ und „Vie familiale, dimanche et jours de fête - coutumes et traditions en Sarre-Lor-Lux“ veröffentlicht. Das Institut für regionalpolitische Zusammenarbeit in innergemeinschaftlichen Grenzräumen (IGR) hat sich an der Publikation beteiligt. Die Bücher verstehen sich als Beitrag zum „Kulturhauptstadtjahr 2007, Luxemburg und Großregion“ und werden vom Verwaltungsrat der „Kulturhauptstadt 2007“ offiziell unterstützt. Am Freitag, dem **9. November** um 17 Uhr werden die beiden Bände offiziell im Rathaus der Stadt Rümelingen vorgestellt. Die Autoren, darunter Fernand Lorang, Verfasser der Beiträge über Luxemburg, sowie die Herausgeberin Monika Sommer-Hasenstein werden anwesend sein.

WAT ASS LASS | 09.11. - 18.11.

Heiße Ecke, Musical mit dem Cabaret Geoghelli, Festsaal des LGE, *Esch*, 20h. Tel. 621 23 36 00.

2 Wochen älter in 14 Tagen, Kabarett mit Frank Astor, Variété Chat Noir Casino (Am Kornmarkt 1-3), *Trier*, 20h.

Die Verwandlung, sparte4 (Eisenbahnstr. 22), *Saarbrücken*, 20h. www.sparte4.de

Clamotta Improvisations-Show, Festsaal, *Grosbous*, 20h15. Tel. 661 11 11 12.

Zizi Paon-Paon, d'après „Vulltime“ de Jemp Schuster, avec Philippe Noesen, TOL, *Luxembourg*, 20h30. Tél. 49 31 66.

PARTY/BAL

Queer as Trier, Abschlussfete der Homosella, Produktion am Dom, *Trier*, 22h.

KONTERBONT

13e Journées du Livre, Centre culturel Prince Henri, *Walferdange*

Der richtige Schnitt von Hochstamm-bäumen, Schnittkurs, Festsaal Al Gemeng, *Schieren*, 9h45.

Cloaca, visite guidée régulière, Casino Luxembourg - Forum d'art contemporain, *Luxembourg*, 15h. Tél. 22 50 45.

Murder for Fun, interaktives Krimidinner, Chat Noir Petrisberg (Max-Planck-Straße 23), *Trier*, 19h. Tel. 0049 651 1 45 56 00.

Quéquette Blues, spectacle de théâtre suivi d'un bal populaire, Rockhal, Club, *Esch*, 20h.

SO, 18.11.

MUSEK

Musique de chambre, oeuvres de Hindemith, Ligeti et Spohr, Philharmonie, Salle de musique de chambre, *Luxembourg*, 11h. Tél. 26 32 26 32.

Trio Perfido, jazz, Brasserie Neumünster, *Luxembourg*, 11h30. Tél. 26 20 52 981.

Trio du Luxembourg, oeuvres de Beethoven et Mendelssohn-Bartholdy, église décanale, *Koerich*, 17h. Dans le cadre des Concerts de Koerich. Tél. 30 85 09.

Ephel Duath + Ensis + Do Androids Dream of Electric Sheep? + Metal Militia, Kulturfabrik, *Esch*, 18h30.

Tom Gabel and his Big Band, Conservatoire, *Luxembourg*, 20h. Dans le cadre du Festival Live at Vauban. Tél. 47 08 95-1.

Nana Mouskouri, Rockhal, *Esch*, 20h.

L'Orchestre de Chambre du Théâtre National de Prague, sous la direction de Petr Vronsk, oeuvres de Mozart, Beethoven et Mendelssohn, Cube 521, *Marnach*, 20h. www.ticket.lu

Récital de piano, par Grigory Sokolov, oeuvres de Schubert et Scheel, Philharmonie, Grand Auditorium, *Luxembourg*, 20h. Tél. 26 32 26 32.

THEATER

D'Fassad bréckelt, mam Kabarä Feierstöppler, Theater, *Esch*, 17h. Tel. 54 09 16 / 54 03 87. AUSVERKAAFT!

Alles am A ..., den neie Kabaretsprogramm vum Cabarenert, Den Atelier, *Luxembourg*, 17h. Tel. 661 19 91 28. www.atelier.lu

KONTERBONT

13e Journées du Livre, Centre culturel Prince Henri, *Walferdange*

Internationales Sonntagsfrühstück, Multikulturelles Zentrum (Gervasiustr. 2), *Trier*, 11h.

Cloaca, visite guidée régulière, Casino Luxembourg - Forum d'art contemporain, *Luxembourg*, 11h (L), 15h (F) + 16h (D). Tél. 22 50 45.

Metalbörse, Kulturfabrik, *Esch*, 11h - 18h. Tél. 55 44 93-1.

Tumbling Dice, atelier avec Vera Weisgerber, Mudam, *Luxembourg*, 14h. Tél. 45 37 85-1, www.mudam.lu

Spielkartenmuseum, geführte Besichtigung, Kulturhuuf, *Grevenmacher*, 14h15 + 16h. Tel. 26 74 64-1.

De la ville comtale à la ville européenne, visite guidée des trois niveaux de l'exposition permanente, Musée d'Histoire de la Ville, *Luxembourg*, 16h (L/F/D). Tél. 47 96-45 70.

Nature sans frontières, visite guidée de l'exposition, Musée national d'histoire et d'art, *Luxembourg*, 16h (D). Tél. 47 93 30-214.