

WAT ASS LASS | 28.03. - 06.04.

WAT
ASS
LASS?

New Jazz weitab von leichter Kost: An diesem Freitag, dem 28. März lotet das Duo Nabatov/Wogram im Saal Robert Krieps der Abtei Neumünster die Kombination von Piano und Posaune bis auf den Grund aus.

FR, 28.3.

KONFERENZ

Le corps scénographié : vers une nouvelle forme de mise en scène, table ronde, Théâtre du Saulcy, Metz, 14h. Tél. 0033 3 87 31 56 13.

MUSEK

Jekyll & Hyde, Musical von Frank Wildhorn, Saarländisches Staatstheater, Saarbrücken, 19h30. Tel. 0049 681 30 92-0.

Erhöhte Temperatur, musikalische Revue von Gertrud Pigor und Thomas Pigor, Alte Feuerwache, Saarbrücken, 19h30. Tel. 0049 681 30 92-0.

Semino Rossi, Arena (Fort Worth-Platz 1), Trier, 20h.

Fernand Delosch & Jeanne-Marie Nigl, Musical-Comedy, Brasserie L'Inouï, Redange, 20h. Tel. 26 62 02 31.

Groove Improve, Variété Chat Noir Casino (Am Kornmarkt 1-3), Trier, 20h. Tel. 0049 651 1 45 56 00.

Simon Nabatov - Nils Wogram Duo, jazz, Saal Robert Krieps im Kulturzentrum Abtei Neumünster, Luxembourg, 20h30.

The Wombats, Den Atelier, Luxembourg, 20h30. www.atelier.lu

Katie Melua, Galaxie, Amnéville, 20h30. Tél. 0033 3 87 70 28 29.

Sebastien Tellier, Les Trinitaires, Metz, 20h30. Tél. 0033 3 87 75 75 87.

Clipper, im Vorprogramm: Caro Streck, sparte4 (Eisenbahnstr. 22), Saarbrücken, 21h. www.sparte4.de

Dartz, support-act: Mutiny on the Bounty, D:qliq, Luxembourg, 21h. Tél. 26 73 62.

Gaw, Spirit of 66, Verviers, 21h. www.spiritof66.be

Kalima, mat Sascha Ley, Laia Genc an Anne Kaftan, Libreria e Caffeteria Altrimenti (11, rue Ste-Zithe), Luxembourg, 21h30. Tel. 26 32 43-1.

The Gibson Brothers, Casino 2000, Mondorf, 22h.

THEATER

Der Geizige, Komödie von Molière, Theater, Trier, 20h. Tel. 0049 651 7 18 18 18.

Par amour-propre, d'Anna Krogerus, Centre culturel (17, rue du Centre), Athus, 20h17. Tél. 0032 63 38 95 73.

Revue 2008: Auszäit, mat Nathalie Felten, Martine Haubrich, Al Ginter, Yannchen Hoffmann, Marc Schmit, Zoltan Gaetti, Jean-Claude Muller, Thomas Muller, Jessica Rodrigues, Monique Mille, Georges Kemp an

WAT ASS LASS

Kalender **S. 2 - S. 7**
Einstürzende Neubauten **S. 4**
Erausgepickt **S. 6**

KINO

Programm **S. 8 - S. 15**
Léif Lëtzebuerger **p. 10**

EXPO

Ausstellungen **S. 16 - S. 20**
Out of Storage **S. 18**

WAT ASS LASS | 28.03. - 06.04.

Anne Schadeck, Grand Théâtre,
Luxembourg, 20h. Tel. 47 08 95-1.

Péplum, par la Cie La Maison Nasser
Martin-Gousset, Arsenal, Grande Salle,
Metz, 20h30. Tél. 033 3 87 74 16 16.

Une autre vie, de et avec Emmanuel
Vacca, Salle Jacques Brel, Talange,
20h30. Tél. 0033 3 8780 40 96.

Dau et Catella, La Passerelle,
Florange, 20h30.
Tél. 003 3 82 59 17 99.

PARTY/BAL

**Charles Waldorf und Statler
Brinkmann**, Variété Chat Noir Casino
(Am Kornmarkt 1-3), Trier, 22h.

Homophil, Schwulen- und
Lesbenparty, Produktion am Dom,
Trier, 22h.

KONTERBONT

Hexen, Teufel, arme Seelen,
Stadtrundgang, Treffpunkt, St. Paulin
(Thebäerstraße 52), Trier, 21h.

SA, 29.3.

JUNIOR

Cyberspace, Atelier fir Kanner vun
6 bis 12 Joer, Casino Luxembourg
- Forum d'art contemporain,
Luxembourg, 15h. Tel. 22 50 45.

MUSEK

**Fernand Delosch & Jeanne-Marie
Nigl**, Musical-Comedy, Brasserie
L'Inouï, Redange, 20h.
Tel. 26 62 02 31.

James Blunt, Rockhal, Main Hall, Esch,
20h. www.atelier.lu SOLD OUT!

Bajazet, opéra de Vivaldi, en version
concert, par Europa Galante, Arsenal,
Grande Salle, Metz, 20h.
Tél. 033 3 87 74 16 16.

Kiss me Kate, Musical von Cole Porter,
Theater, Esch, 20h.
Tel. 54 09 16 / 54 03 87.

Der Bettelstudent, Operette von
Carl Millöcker, Theater, Trier, 20h.
Tel. 0049 651 7 18 18 18.

**Misery Signals + August Burns Red
+ Emmure + The Blackout Argument
+ Everwaiting Serenade**, ExHaus,
Balkensaal, Trier, 20h.
Tel. 0049 651 2 51 91.

Wildflowers, Tufa, Kleiner Saal, Trier,
20h. Tel. 0049 651 7 18 24 12.

Michel Reis - Aaron Kruziki Duo, jazz,
Salle Robert Krieps au Centre culturel
de rencontre Abbaye de Neumünster,
Luxembourg, 20h30.

Amandine, support act: Travels,
D:qliq, Luxembourg, 21h. Tél. 26 73 62.

The Bollock Brothers, Spirit of 66,
Verviers, 21h. www.spiritof66.be

THEATER

Tanz O.F.F., Choreographien von
Itzig Galili und Marco Goecke, Alte
Feuerwache, Saarbrücken, 19h30.
Tel. 0049 681 30 92-0.

Kunst, Komödie von Yasmina Reza,
Studio des Theaters, Trier, 20h.
Tel. 0049 651 7 18 18 18.

Par amour-propre, d'Anna Krogerus,
Théâtre du Trait d'Union, Neufchâteau,
20h. http://trait-dunion.ifrance.com

Revue 2008: Auszäit, mat Nathalie
Felten, Martine Haubrich, Al Ginter,
Yannchen Hoffmann, Marc Schmit,
Zoltan Gaetti, Jean-Claude Muller,
Thomas Muller, Jesssica Rodrigues,
Monique Mille, Georges Kemp an
Anne Schadeck, Grand Théâtre,
Luxembourg, 20h. Tel. 47 08 95-1.

KONTERBONT

**Volume(s), P2P et Marion
Möller**, visite guidée régulière,
Casino Luxembourg - Forum d'art

contemporain, Luxembourg, 15h (F).
Tél. 22 50 45.

Des Nachts durch Triers Gassen,
Stadtführung, Treffpunkt Porta Nigra-
Vorplatz, Trier, 21h.

SO, 30.3.

JUNIOR

Der Riese Rick macht sich schick,
mit dem Dornerei Theater mit
Puppen, Kleines Theater im Rathaus,
Saarbrücken, 15h.

MUSEK

**Landesjugendorchester Rheinland-
Pfalz**, Theater, Trier, 11h.
Tel. 0049 651 7 18 18 18.

No Vibrato, Brasserie Neumünster,
Luxembourg, 11h30. Tél. 26 20 52 981.

**A walk to Dixneyland... for kids
and more**, Théâtre des Capucins,
Luxembourg, 16h. Tel. 47 08 95-1.

Herzog Blaubarts Burg, Oper von Bela
Bartok, Saarländisches Staatstheater,
Saarbrücken, 19h30.
Tel. 0049 681 30 92-0.

Erhöhte Temperatur, musikalische
Revue von Gertrud Pigor und Thomas
Pigor, Alte Feuerwache, Saarbrücken,
19h30. Tel. 0049 681 30 92-0.

Heiße Ecke - Das St. Pauli Musical,
von Martin Lingnau, Thomas Matschoß
und Heiko Wohlgemuth mit dem
Cabaret Geoghelli, Theater, Esch, 20h.
Tel. 54 09 16 / 54 03 87.

The Latin Project, Jazz, Festsaal,
Schloss, Saarbrücken, 20h.
Tel. 0049 681 5 06-73 67.

THEATER

Schmetterlingssonaten, Tanzstück
von Sven Grützmaker, Theater, Trier,
19h. Tel. 0049 651 7 18 18 18.

Par amour-propre, d'Anna Krogerus,
Théâtre Gérard Philipe (avenue de la
Libération), Frouard, 20h.
Tél. 0033 3 83 18 56 77.

KONTERBONT

Computer-Flohmarkt, Al Schmelz,
Steinfurt, 9h.

**Volume(s), P2P et Marion
Möller**, visite guidée régulière,
Casino Luxembourg - Forum d'art
contemporain, Luxembourg, 11h (L),
15h (F) + 16h (D). Tél. 22 50 45.

Spielkartenmuseum Jean Dieudonné,
geführte Besichtigung, Kulturhuf,
Grevenmacher, 14h15 + 16h.
Tel. 26 74 64-1.

MO, 31.3.

MUSEK

Heiße Ecke - Das St. Pauli Musical,
von Martin Lingnau, Thomas Matschoß
und Heiko Wohlgemuth mit dem
Cabaret Geoghelli, Theater, Esch, 20h.
Tel. 54 09 16 / 54 03 87.

6. Sinfoniekonzert, Werke von
Beethoven und Tschaiowsky,
Congresshalle, Saarbrücken, 20h.

Bad Boys for Life Tour 2008, avec
US Bombs, Deadline, The Creepshow,
Darkbuster et Radio Dead Ones,
Kulturfabrik, Esch, 20h30.
Tél. 55 44 93-1.

THEATER

Revue 2008: Auszäit, mat Nathalie
Felten, Martine Haubrich, Al Ginter,
Yannchen Hoffmann, Marc Schmit,
Zoltan Gaetti, Jean-Claude Muller,
Thomas Muller, Jesssica Rodrigues,
Monique Mille, Georges Kemp an
Anne Schadeck, Grand Théâtre,
Luxembourg, 20h. Tel. 47 08 95-1.



EVENT



Der Mick Jagger
der intellektuellen
Geräuschemacher:
Blixa Bargeld.

INDUSTRIAL POP

Ende neu?

Audrey Horne

Einen passenderen Bandnamen für ein Rockhal-Konzert kann man sich nicht mal einfallen lassen: Die Einstürzenden Neubauten, ergraut aber immer noch entzürnt kommen am 8. April nach Esch.

Am 1. April 1980 trommelte Punk-urgestein Blixa Bargeld einige seiner Freunde zusammen, um mit ihnen im Berliner Schuppen „Moon“ die Bühne in ein musikalisch-dadaistisches Feuerwerk zu verwandeln. Bargeld und seine Kollegen gehörten damals der dadaistischen Musikströmung „Die genialen Dilettanten“ an und hatten sich schon einen gewissen Namen in der lokalen Underground-Szene erkämpft. Mit ihrer Performance im „Moon“ trafen sie den Nerv der Zeit, verschwanden dann aber wieder diskret von der Bildfläche. Jedoch nur für kurze Zeit ...

Tatsächlich war sich zu diesem Zeitpunkt keiner der wenigen Zuschauer wirklich bewusst, dass sie der Geburtsstunde einer der legendärsten deutschen Bands beigewohnt hatten, einer Band, die in Zukunft eine prägende Rolle in der intellektuellen, experimentellen Musikgeschichte spielen würde.

Fast genau 28 Jahre später werden die Neubauten am 8. April auf der kleinen Bühne in der Rockhal stehen, umgeben von den industriellen Brachen der Belval-Landschaft, jenem Fleckchen Minette-Architektur, welches Musikerkollege Nick Cave einmal in charmanter Manier als „dumping ground for dead bodies“ umschrieben hatte. Es ist der Beginn einer

mehrmonatigen Europatour, die von Esch/Alzette nach St. Petersburg, von Stockholm nach Malaga führt. Die Konstellation hat sich seit ihrem ersten Konzert sehr geändert. Mittlerweile sind Alexander Hacke, Rudi Moser und Jochen Arbeit hinzu gestoßen. Im Oktober 2007 veröffentlichte die Band ihre neueste Platte „Alles wieder offen?“. Die Entstehungsgeschichte dieses Werkes hat Pionierstatus in der Musikszene. Die Formation gehört seit einigen Jahren keinem Label mehr an, sondern finanziert ihre Publikationen durch die Fans, die sich via Internetseite abonnieren und damit aktiv an der Produktion teilnehmen können. Jedes Mitglied des so genannten „Supporter-Projects“ kann sein eigenes Pfefferkörnchen dazugeben und darf via Webcam sogar bei verschiedenen Proben dabei sein.

Das 2004 veröffentlichte Album „Perpetual Motion“ war das letzte, das auf üblichem Weg an die Öffentlichkeit gelangte. Seither hat nur die zahlende Internetgemeinde das Recht, die Arbeit der Neubauten zu verfolgen, spezielle DVDs von Konzerten zu erhalten und die ersten Versionen neuester Kompositionen zu genießen. „Alles wieder offen?“ ist der Zusammenschnitt dieser vier Jahre kreativer Zusammenarbeit zwischen Fans und Künstlern.

Es wird sogar gemunkelt, dass die Platte das letzte Lebenszeichen unter dem Neubauten-Signum sein könnte. Der Titel, eben als Frage formuliert, lädt zu solchen Spekulationen ein, und auch Blixa Bargeld hat dement-sprechende Andeutungen gemacht.

Die Erfahrung zeigt aber auch, dass bisher fast jedes Album in der Lebensgeschichte der Band einen Neuanfang markiert hat, und daher sollte man sich nicht vorschnellen Schlussfolgerungen hingeben. Immer wieder verbinden die Neubauten ihren industriellen Sound mit neuen Einflüssen, mit New Wave Einschnitten, zarten Popmelodien oder gar fetten Beats. Dieses Talent, sich ständig neu zu erfinden gehört genauso zu ihnen wie das schwarze Strichmännchen auf ihrem Logo.

„Alles wieder offen?“ ist daher ganz in Neubauten-Manier wieder voller Überraschungen. Die Musik schwankt verspielt zwischen Bauch und Kopf, zwischen rudimentären Geräuschklingen und jenen poetischen Textzeilen, die nur der genialen Feder Blixa Bargelds entspringen können. Die meisten Tracks sind in gewohnter Weise expressionistisch, poly-rhythmisch, dissonant und abstrakt. Blixa Bargeld flüstert, schreit oder singt. Die Songtexte kreisen um die Liebe, die Verzweiflung, das Verlorensein, die Einsamkeit, den Tod. Aber die wahre Überraschung ist das Lied „Let's Do it a Dada“, ein Song, der das Potential eines Dancefloor Hits hat und in ähnlicher Form noch auf keinem früheren Album erschienen ist.

Man darf gespannt sein, ob die Neubauten nun mit ihren brachialen Klängen die toten Körper des Belval-geländes wieder zum Leben erwecken werden.

WAT ASS LASS | 28.03. - 06.04.

DI, 1.4.

JUNIOR

La nature morte autrement, atelier pour enfants de 6 à 12 ans, Musée national d'histoire et d'art, Luxembourg, 14h30. Tél. 47 93 30-214.

MUSEK

Yaron Herman Trio, Brasserie L'Inouï, Redange, 20h. Tél. 26 62 02 31.

6. Sinfoniekonzert, Werke von Beethoven und Tschaikowsky, Congresshalle, Saarbrücken, 20h.

THEATER

Ein Sommernachtstraum, von W. Shakespeare, Saarländisches Staatstheater, Saarbrücken, 19h30. Tel. 0049 681 30 92-0.

Der Geizige, Komödie von Molière, Theater, Trier, 20h. Tel. 0049 651 7 18 18 18.

Revue 2008: Auszäit, mat Nathalie Felten, Martine Haubrich, Al Ginter, Yannchen Hoffmann, Marc Schmit, Zoltan Gaetti, Jean-Claude Muller, Thomas Muller, Jesssica Rodrigues, Monique Mille, Georges Kemp an Anne Schadeck, Grand Théâtre, Luxembourg, 20h. Tel. 47 08 95-1.

KONTERBONT

Velo'oh, Journée Vélos gratuits, points d'attache, Luxembourg, 7h-24h. Org.: Ville de Luxembourg. Détails voir Aktuell p. 3

MI, 2.4.

KONFERENZ

Terres Rouges - approche interdisciplinaire et transnationale, par Frank Wilhelm, Université du Luxembourg, Campus Walferdange, Walferdange, 11h45. Tél. 46 66 44-6640.

The Tillack case: Reconciling press freedom with the effective prosecution of crimes, by Prof. Ian S. Forrester and Maître Werner Derijcke, Université du Luxembourg - Campus Limpertsberg, Luxembourg, 12h45. Tel. 46 66 44-6563/6560.

Les troubles cognitifs des personnes âgées, par Prof. R.W. Kressig, Université du Luxembourg, Campus

WAT ASS LASS | 28.03. - 06.04.

Walferdange, *Walferdange*, 18h30.
Tél. 46 66 44-6256.

MUSEK

Erhöhte Temperatur, musikalische
Revue von Gertrud Pigor und
ThomasPigor, Alte Feuerwache,
Saarbrücken, 19h30. Tél. 0049 681 30
92-0.

Fury in the Slaughterhouse, Garage
(Bleichstr. 11-19), *Saarbrücken*, 20h.
Tél. 0049 681 3 13 31.

Yaron Herman Trio, Brasserie L'Inouï,
Redange, 20h. Tél. 26 62 02 31.

Michael Landau Group, Spirit of 66,
Verviers, 20h. www.spiritof66.be

Dub Inc., Les Trinitaires, *Metz*, 20h30.
Tél. 0033 3 87 75 75 87.

EF, Post Rock, D:qliq, *Luxembourg*,
21h. Tél. 26 73 62.

THEATER

Kunst, Komödie von Yasmina Reza,
Studio des Theaters, *Trier*, 20h.
Tél. 0049 651 7 18 18 18.

Revue 2008: Auszäit, mat Nathalie
Felten, Martine Haubrich, Al Ginter,
Yannchen Hoffmann, Marc Schmit,
Zoltan Gaetti, Jean-Claude Muller,
Thomas Muller, Jesssica Rodrigues,
Monique Mille, Georges Kemp an
Anne Schadeck, Grand Théâtre,
Luxembourg, 20h. Tél. 47 08 95-1.

Cuisine et dépendances, de Jean-
Pierre Bacri et Agnès Jaoui, mise en
scène d'Eva Paulin, avec Véronique
Fauconnet, Colette Kieffer, Frédéric
Largier, Timothy Marozzi et Guy
Robert, TOL, *Luxembourg*, 20h30.
Tél. 49 31 66.

Pierre et Fils, avec Pierre Palmade
et Pierre Richard, Théâtre municipal,
Thionville, 20h30.
Tél. 0033 3 82 53 30 48. COMPLET!

Monsieur Malaussène, de Daniel
Pennac, avec Fabrizio Leva, Brasserie
de l'Arrêt (365, rte de Longwy),
Luxembourg, 20h30. Tél. 621 24 52 75.

KONTERBONT

Volume(s), P2P et Marion Möller,
visite guidée Op ee Sprong,
Casino Luxembourg - Forum d'art
contemporain, *Luxembourg*, 12h30.
Tél. 22 50 45.

War im November 1997 der erste Gast des Blues Clubs: Larry Garner und seine Band bringen
am 4. April swampigem Südstaaten-Blues in den Sang a Klang.



DO, 3.4.

JUNIOR

Copy Time (1/2), atelier de vacances
pour enfants de 6 à 12 ans,
Casino Luxembourg - Forum d'art
contemporain, *Luxembourg*, 14h30.
Tél. 22 50 45.

Bracelet en or, atelier pour enfants de
6 à 12 ans, Musée national d'histoire
et d'art, *Luxembourg*, 14h03.
Tél. 47 93 30-214.

MUSEK

Erhöhte Temperatur, musikalische
Revue von Gertrud Pigor und Thomas
Pigor, Alte Feuerwache, *Saarbrücken*,
19h30. Tél. 0049 681 30 92-0.

**K.I.Z. + Turntable Hools + Waes &
Upset**, HipHop, Exhaust, Großes Exil,
Trier, 20h. Tél. 0049 651 2 51 91.

**Electrophone 21: Soft Machine
et l'école de Canterbury**, avec
Dominique Fellmann, Les Trinitaires,
Metz, 20h. Tél. 0033 3 87 75 75 87.

Sonic Season, unplugged, Brasserie
L'Inouï, *Redange*, 20h.
Tél. 26 62 02 31.

Mother Superior, Spirit of 66,
Verviers, 20h. www.spiritof66.be

Brisa Roche, Les Trinitaires, *Metz*,
20h30. Tél. 0033 3 87 75 75 87.

**Bernhard Eder & The Alma Church
Choir**, sparte4 (Eisenbahnstr. 22),
Saarbrücken, 21h. www.sparte4.de

THEATER

Tokio, Jugendstück von Lothar
Kittstein, Café Lübke Sounds (Theodor-
Heuss-Allee 18), *Trier*, 18h.
Tél. 0049 651 7 18 18 18.

Picasso on the Move, Choreografien
von Marguerite Donlon, Leonide
Massine, Paul Lightfoot/Sol Leon
und Stephan Thoss, Saarländisches
Staatstheater, *Saarbrücken*, 19h30.
Tél. 0049 681 30 92-0.

Revue 2008: Auszäit, mat Nathalie
Felten, Martine Haubrich, Al Ginter,
Yannchen Hoffmann, Marc Schmit,
Zoltan Gaetti, Jean-Claude Muller,
Thomas Muller, Jesssica Rodrigues,
Monique Mille, Georges Kemp an
Anne Schadeck, Grand Théâtre,
Luxembourg, 20h. Tél. 47 08 95-1.

Cuisine et dépendances, de Jean-
Pierre Bacri et Agnès Jaoui, mise en
scène d'Eva Paulin, avec Véronique

Fauconnet, Colette Kieffer, Frédéric
Largier, Timothy Marozzi et Guy
Robert, TOL, *Luxembourg*, 20h30.
Tél. 49 31 66.

KONTERBONT

Volume(s), P2P et Marion Möller,
visite guidée en portugais, Casino
Luxembourg - Forum d'art
contemporain, *Luxembourg*, 18h.
Tél. 22 50 45.

FR, 4.4.

JUNIOR

Copy Time (2/2), atelier de
vacances pour enfants de 6 à 12 ans,
Casino Luxembourg - Forum d'art
contemporain, *Luxembourg*, 14h30.
Tél. 22 50 45.

MUSEK

Punish Yourself, Rockhal, Club, *Esch*,
20h.

Sonic Season, unplugged, Brasserie
L'Inouï, *Redange*, 20h.
Tél. 26 62 02 31.

Albert Lee & Hogan's Heroes, Spirit
of 66, *Verviers*, 20h. www.spiritof66.be

Aki Takase - Louis Sclavis, jazz, Salle
Robert Krieps au Centre culturel de
rencontre Abbaye de Neumünster,
Luxembourg, 20h30.

Fred, Les Trinitaires, *Metz*, 20h30.
Tél. 0033 3 87 75 75 87.

Larry Garner Band, blues, en
avant-programme Tommy Boy &
The 112 Blues Gang, Sang a Klang,
Luxembourg, 21h. D'woxx verschenkt
fir dese Concert 3 Ticketen, Einfach
uruffen um 29 79 99-0 vun e Méinden
9 Auer un.

My Awesome Mixtape, D:qliq,
Luxembourg, 21h. Tél. 26 73 62.

BB & the Bluesshacks, Duksaal,
Freundenburg, 21h30.
Tél. 0049 6582 2 57.

THEATER

Being Macbeth, Alte Feuerwache,
Saarbrücken, 19h30.
Tél. 0049 681 30 92-0.

Buddenbrooks, von John von Diffel,
nach dem Roman von Thomas
Mann, Saarländisches Staatstheater,
Saarbrücken, 19h30.
Tél. 0049 681 30 92-0.

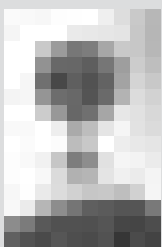
ERAUSGEPICKT

WAT ASS LASS | 28.03. - 06.04.

Nouvel itinéraire culturel

Le Centre de Documentation des Migrations Humaines (CDMH) a réalisé un itinéraire-mémoire dans le **quartier « Italie » de la ville de Dudelange**. L'idée est de croiser les mémoires des habitant-e-s qui ont marqué ce quartier de leurs empreintes à travers l'architecture ou l'art de vivre. Ce quartier s'est développé à l'ombre de l'usine, à une époque où le travail, l'habitat et la vie sociale formaient une certaine unicité de lieu. Les ouvriers et mineurs qui travaillent à l'Acierie de Dudelange - dont comme élément le plus visible dans l'imaginaire, les Italiens - vont donner naissance à ce quartier. Il ressemblera peu à peu aux villages de montagne en Italie, adaptés au climat tout en favorisant la vie au grand-air. Jusqu'au milieu du XXe siècle le quartier « Italie » va vivre au rythme de l'usine et des grands événements qui bouleverseront le siècle. Puis la crise de la sidérurgie qui s'annonce aura des répercussions sur le quartier et va provoquer entre autre le retour de certains immigré-e-s en Italie. D'autres encore quitteront le quartier pour s'établir ailleurs. Une autre histoire du quartier va alors se dessiner marquée par l'arrivée de nouveaux habitants avec une tradition de cafés, d'auberges et de dancings qui perdurent : Espagnols, Cap-Verdiens, familles d'ex-Yougoslavie, Français, Anglais mais surtout Portugais. Comme marque la plus visible : les façades des maisons se colorent. Le centre CDMH s'attache à étudier l'histoire des phénomènes migratoires, à faire évoluer la recherche sur ce sujet et le regard que l'on porte sur l'immigration à travers des publications et des expositions. Il a aussi pour vocation d'enregistrer les changements qui se produisent sur le terrain (aménagement urbain, démographie etc.) et notamment dans le quartier « Italie ». Vous trouverez des dépliants de l'itinéraire dans les cafés du quartier « Italie », Café Bienvenue et le Café Inès, au syndicat d'initiative de la ville de Dudelange tél. 51 09 17, au Centre de Documentation sur les Migrations Humaines. Horaires d'ouverture lors d'expositions : je. à di. 15h-18h. Au Centre Culturel de rencontre, Abbaye de Neumünster, à l'office national du tourisme. Des visites guidées sont proposées pour cet itinéraire (en français) ce dimanche 30 mars et les 27 avril et 25 mai. Lieu et heure de rendez-vous : CDMH, Gare Dudelange-Usines à 15h. Recherche documentaire et contact : Zeina HABET, tél. 51 69 85-1, zeina.habet@culture-routes.lu

Energies alternatives



Les énergies ont le vent en poupe au cœur du parc naturel de la vallée de l'Attert. C'est pourquoi le centre de visite « **Voyage au cœur de l'Attert** » leur a réservé une place au sein de ses **salles didactiques** dédiées à la géologie, à l'eau, à l'agriculture, à l'histoire et aux traditions, à l'architecture et à la Nature. La biométhanisation, la géothermie, l'énergie solaire ou photovoltaïque et l'énergie éolienne n'auront plus de secret pour vous. Pour compléter la visite, les visiteurs pourront découvrir l'éolienne prototype installée dans le parc ou les panneaux photovoltaïques posés sur le toit de la nouvelle école. Le centre est ouvert toute l'année du lundi au vendredi de 8h30 à 16h (14h le vendredi) et les dimanches d'avril à septembre de 14h à 17h. En semaine, les intéressé-e-s devront annoncer leur visite au tél. 0032 63 22 78 55 ou passer par les bureaux de l'asbl « Au Pays de l'Attert », de l'autre côté du bâtiment, 1ère porte à gauche (en face de la pharmacie). Visites guidées uniquement sur réservation, entrée : 4€/ - 12ans : gratuit. Bornes audio F-NL-Lux. Durée de la visite : 1h30. Site web : www.coeurdelatert.be

Cours de langues

En 2004 débuta un projet Interreg III nommé « **Pappalapapp** » destiné aux enfants des communes d'Attert et Martelange pour la Belgique et de Rambrouch et Neunhausen pour le grand-duché de Luxembourg. Ce projet avait pour but de faire découvrir la langue du voisin mais également la région dans laquelle ils vivent. Jusqu'en 2007, date de la fin du projet, grâce au soutien des Communes concernées, de l'Europe, de la Communauté française et du Ministère de l'Education Nationale (L) les enfants ont pu apprendre le luxembourgeois ou se perfectionner en français. Les Communes souhaitent continuer cet effort linguistique et proposent, dans un premier temps, des **cours de langues pour les adultes (à partir de 15 ans)**. Les cours se feront en laboratoire numérique ainsi qu'avec des professeurs dans les locaux mis à la disposition par la Commune de Rambrouch à Bigonville (13, rue du Village). Durant 12 jeudis, de **18h45 à 21h30**, vous pourrez apprendre le **luxembourgeois**, le **français** ou encore l'**anglais**. La première session de cours débutera le **jeudi 10 avril**. La session suivante devrait avoir lieu en septembre et des cours seront ouverts pour les enfants le jeudi après-midi. Un droit d'inscription de 25 € par famille est demandé. Il reste valable un an. Le coût de la session est quant à lui de 220 € (dix séances et deux gratuites) par personne mais grâce au soutien du Ministère de l'Education Nationale, les habitants des communes d'Attert et Martelange ainsi que les habitants des communes du grand-duché de Luxembourg pourront bénéficier d'un remboursement de 100 € s'ils participent à au moins huit des 12 séances. Les inscriptions se font auprès de Linguisco au 00352 26 61 54 24 pour le **4 avril** au plus tard.

Endspiel, Stück in einem Akt von Samuel Beckett, Studio des Theaters, Trier, 20h. Tel. 0049 651 7 18 18 18.

Der Geizige, Komödie von Molière, Theater, Trier, 20h. Tel. 0049 651 7 18 18 18.

Die Verwandlung, Theater nach einer Erzählung von Franz Kafka, sparte4 (Eisenbahnstr. 22), Saarbrücken, 20h. www.sparte4.de

Revue 2008: Auszäit, mat Nathalie Felten, Martine Haubrich, Al Ginter, Yannchen Hoffmann, Marc Schmit, Zoltan Gaetti, Jean-Claude Muller, Thomas Muller, Jessica Rodrigues, Monique Mille, Georges Kemp an Anne Schadeck, Grand Théâtre, Luxembourg, 20h. Tel. 47 08 95-1.

Cuisine et dépendances, de Jean-Pierre Bacri et Agnès Jaoui, mise en scène d'Eva Paulin, avec Véronique Fauconnet, Colette Kieffer, Frédéric Largier, Timothy Marozzi et Guy Robert, TOL, Luxembourg, 20h30. Tél. 49 31 66.

Dressed to kill... killed to dress, chorégraphie de Robyn Orlin, Arsenal, Grande Salle, Metz, 20h30. Tél. 033 3 87 74 16 16.

Monsieur Malaussène, de Daniel Pennac, avec Fabrizio Leva, Brasserie de l'Arrêt (365, rte de Longwy), Luxembourg, 20h30. Tél. 621 24 52 75.

PARTY/BAL

Tortured Souls, Darkwave, Gothic, EBM, feat. Exilation, Großes und Kleines Exil, Exhaus, Trier, 22h. Tel. 0049 651 2 51 91.

KONTERBONT

Der Dativ ist dem Genitiv sein Tod, mit Bastian Sick, Saarlandhalle, Saarbrücken, 20h. Tel. 0049 681 5 8822-2 22.

Literareschen Owend, de Lambert Schlechter sicht Texter aus der Weltliteratur eraus, a liest a kommentéiert se, Prabbeli, Wiltz, 20h.

SA, 5.4.

KONFERENZ

Anorexie und Bulimie, Informationsmeeting, Centre Convict, Luxembourg, 16h.

WAT ASS LASS | 28.03. - 06.04.

MUSEK

Bière blanche et musique noire, avec Lubos Bna et le Sharrie Williams Quintette, Ferme Madelonne, *Sterpigny*, 17h. Tél. 0032 80 51 77 69.

Sub7even + Jake Porn + Black Soul Choir, Exhaust, Großes Exil, *Trier*, 18h. Tél. 0049 651 2 51 91.

Maria Mena, Europahalle, *Trier*, 20h.

Maîtrise de la cathédrale de Metz, Ensemble Vocal Jubilate Musica, Les Musiciens, sous la direction de Nicolas Brochot, église, *Mensdorf*, 20h. Dans le cadre de « Musek am Syrdall ».

Sonic Season, unplugged, Brasserie L'Inouï, *Redange*, 20h. Tél. 26 62 02 31.

Lance Keltner, Spirit of 66, *Verviers*, 20h. www.spiritof66.be

Il Nino, Rockhal, Club, *Esch*, 20h.

Récital de guitares, par Luis Placido et Manuel Bulas Cruz, Salle Robert Krieps au Centre culturel de rencontre Abbaye de Neumünster, *Luxembourg*, 20h30.

Récital Belle Epoque, Véronique Gens & Jean-Paul Fouchécourt, oeuvres d'Offenbach, Hahn et Fauré, Arsenal, Grande Salle, *Metz*, 20h30. Tél. 033 3 87 74 16 16.

PKRK, punk, Les Trinitaires, *Metz*, 20h30. Tél. 0033 3 87 75 75 87.

Théâtre d'improvisation, Les Trinitaires, *Metz*, 20h30. Tél. 0033 3 87 75 75 87.

Cats and Cats and Cats, en avant-programme Miaow Miaow, D:qliq, *Luxembourg*, 21h. Tél. 26 73 62.

THEATER

Woyzeck, Stück von Georg Büchner mit Musik von Tom Waits, Nick Cave und Bob Dylan, Theater, *Trier*, 19h. Tél. 0049 651 7 18 18 18.

Ivanov, von Anton Tschechow, Saarländisches Staatstheater, *Saarbrücken*, 19h30. Tél. 0049 681 30 92-0.

Das Produkt, von Mark Ravenhill, sparte4 (Eisenbahnstr. 22), *Saarbrücken*, 20h. www.sparte4.de

Revue 2008: Auszäit, mat Nathalie Felten, Martine Haubrich, Al Ginter, Yannchen Hoffmann, Marc Schmit, Zoltan Gaetti, Jean-Claude Muller, Thomas Muller, Jesssica Rodrigues, Monique Mille, Georges Kemp an Anne Schadeck, Grand Théâtre, *Luxembourg*, 20h. Tél. 47 08 95-1.

Monsieur Malaussène, de Daniel Pennac, avec Fabrizio Leva, Brasserie de l'Arrêt (365, rte de Longwy), *Luxembourg*, 20h30. Tél. 621 24 52 75.

KONTERBONT

Obstbaum-Schnittkurs, Treffpunkt Gemeindewerkstatt (rue Guillaume Jeitz), *Clemency*, 9h30. Org.: Sicon. Tél. 26 30 36-25.

Konscht am Gronn, rue St. Ulric et rue Munster, *Luxembourg*, 10h - 18h.

Volume(s), P2P et Marion Möller, visite guidée régulière, Casino Luxembourg - Forum d'art contemporain, *Luxembourg*, 15h (F). Tél. 22 50 45.

Des Nachts durch Triers Gassen, Stadtführung, Treffpunkt Porta Nigra-Vorplatz, *Trier*, 21h.

SO, 6.4.

JUNIOR

Die drei kleinen Schweinchen, mit dem Marotte Figurentheater, Das Kleine Theater im Rathaus (Eingang Betzenstraße), *Saarbrücken*, 15h. Tél. 0049 681 93 64 90.

MUSEK

4. Kammerkonzert, Werke von Bozza, Debussy, Chausson, Milhaud und Honegger, Mittelfoyer im Saarländischen Staatstheater, *Saarbrücken*, 11h. Tél. 0049 681 30 92-0.

Bodurov Trio, Brasserie Neumünster, *Luxembourg*, 11h30. Tél. 26 20 52 981.

Wallinger Quartett, église, *Dasburg (D)*, 16h. Dans le cadre du « Klänge Marnecher Festival ».

Orchestre d'Harmonie des Jeunes de Ugda, sous la direction de François Schammo, Centre culturel de Bonnevoie, *Luxembourg*, 17h.

Erhöhte Temperatur, musikalische Revue von Gertrud Pigor und Thomas Pigor, Alte Feuerwache, *Saarbrücken*, 19h30. Tél. 0049 681 30 92-0.

Chick Corea / Gary Burton, Philharmonie, *Luxembourg*, 20h. Tél. 26 32 26 32.

Roger Cicero & Big Band, Arena (Fort Worth-Platz 1), *Trier*, 20h.

Quantum Fantay, Spirit of 66, *Verviers*, 20h. www.spiritof66.be

THEATER

Theatercafé zu „Verbrennungen“, Stück von Wajdi Mouawad, Theater, *Trier*, 11h15. Tél. 0049 651 7 18 18 18.

Revue 2008: Auszäit, mat Nathalie Felten, Martine Haubrich, Al Ginter, Yannchen Hoffmann, Marc Schmit, Zoltan Gaetti, Jean-Claude Muller, Thomas Muller, Jesssica Rodrigues, Monique Mille, Georges Kemp an Anne Schadeck, Grand Théâtre, *Luxembourg*, 17h. Tél. 47 08 95-1.

Dardanus, Oper von Jean-Philippe Rameau, Theater, *Trier*, 19h. Tél. 0049 651 7 18 18 18.

Ein Sommernachtstraum, von W. Shakespeare, Saarländisches Staatstheater, *Saarbrücken*, 19h30. Tél. 0049 681 30 92-0.

Der Kontrabass, Monolog von Patrick Süskind, Studio des Theaters, *Trier*, 20h. Tél. 0049 651 7 18 18 18.

KONTERBONT

Volume(s), P2P et Marion Möller, visite guidée régulière, Casino Luxembourg - Forum d'art contemporain, *Luxembourg*, 11h (L), 15h (F) + 16h (D). Tél. 22 50 45.

AVIS

Administration des Bâtiments publics
Division de la Gestion du Patrimoine

Avis d'adjudication

Ouverture de la soumission : **mercredi 07 mai 2008 à 10:00 heures**, Administration des Bâtiments publics, 10, rue du St-Esprit à L-1475 Luxembourg

Lycée technique Mathias Adam - Annexe Jenker à Differdange

Objet : **travaux d'enduits et plâtre**

Envergure :

+/- 3.400 m² plâtre

+/- 3.300 m² enduit ciment

+/- 500 m² décapage enduit existant

Les travaux sont adjugés en bloc à prix unitaires.

Début/Durée prévisible : La durée des travaux est de 60 jours ouvrables à débuter en janvier 2009.

Les intéressés sont tenus d'introduire leur candidature écrite au minimum 24 heures avant de retirer le dossier de soumission à

L'Administration des Bâtiments publics
« Soumissions »
Boîte postale 112
L-2011 Luxembourg
Télécopieur : 46 19 19 - 555

Les plans, cahiers des charges et bordereaux de soumission sont à la disposition des candidats à l'adresse de l'administration à partir du jeudi 27 mars 2008.

Les offres portant l'inscription 'Soumission pour les travaux d'enduits intérieurs et plâtre à exécuter dans l'intérêt du Lycée Mathias Adam - Annexe Jenker' sont à remettre à l'adresse prévue pour l'ouverture de la soumission conformément à la législation et à la réglementation sur les marchés publics avant les date et heure fixées pour l'ouverture.

Il ne sera procédé à aucun envoi de bordereau.

Luxembourg, le 20 mars 2008.
Le ministre des Travaux publics
Claude Wiseler

TICKETS TO WIN

Die worxx verschenkt diesmal 3 Eintrittskarten zu folgendem Konzert:

LARRY GARNER Band (USA)
Im Vorprogramm:
Tommy Boy & the 112 Blues Gang (L)

Freitag, 4. April 2008 - 20.30 Uhr, im „Sang a Klang“, Luxemburg - Pfaffenthal.

Veranstalter: Blues Club Lëtzebuerg

Interessiert?

Einfach anrufen, am Montag zwischen 9 und 12 Uhr. Tél. 29 79 99-0.