

WAT ASS LASS | 11.04. - 20.04.

WAT  
ASS  
LASS?

« L'enfant et les sortilèges », opéra de chambre intimiste où la poésie et l'humour non conformiste de Colette se conjuguent à merveille avec le raffinement musical de Ravel, sera joué ces samedi 12 avril à 20 heures et dimanche 13 avril à 15h et à 18h au Grand Théâtre de Luxembourg.

## FR, 11.4.

### KONFERENZ

**Converting knowledge to medicine,** by Prof. Lee Hartwell, Amphitheater, CHL, *Luxembourg*, 17h.

### MUSEK

**André Mergenthaler**, Kulturhaus, *Niederanven*, 20h.

**Vincent Herring's Earth Jazz Agents & special guest Jeremy Pelt**, Brasserie L'Inouï, *Redange*, 20h.  
Tél. 26 62 02 31.

**Pedro Luis Ferrer Quartet**, Philharmonie, Salle de musique de chambre, *Luxembourg*, 20h.  
Tél. 26 32 26 32. COMPLET!

**Orchestre philharmonique du Luxembourg**, sous la direction d'Emmanuel Krivine, oeuvres de Ravel, Martin et Dvorak, Philharmonie, Grand Auditorium, *Luxembourg*, 20h.  
Tél. 26 32 26 32.

**Aussitôt mort + Casca + Monuments + Rockwell**, Exhaus, kleines Exil, *Trier*, 20h. Tél. 0049 651 2 51 91.

**Mell**, Les Trinitaires, *Metz*, 20h30.  
Tél. 0033 3 87 75 75 87.

**Les Slips**, Spirit of 66, *Verviers*, 21h.  
[www.spiritof66.be](http://www.spiritof66.be)

### THEATER

**Kalon Kakon, Félicité dans un Arbre + Déséquilibres**, trois courtes pièces, présentée par Nicole Max, Clotilde Moynot et Madeleine Esther, Théâtre du Centaure, *Luxembourg*, 18h30.  
Tél. 22 28 28.

**Ein Sommernachtstraum**, von W. Shakespeare, Saarländisches Staatstheater, *Saarbrücken*, 19h30.  
Tél. 0049 681 30 92-0.

**Being Macbeth**, Alte Feuerwache, *Saarbrücken*, 19h30.  
Tél. 0049 681 30 92-0.

**Design for living**, comedy by Noël Coward, Théâtre des Capucins, *Luxembourg*, 20h. Tél. 47 08 95-1.

### WAT ASS LASS

Kalender **S. 2 - S. 9**

Tocotronic **S. 4**

Erausgepickt **S. 6**

### KINO

Programm **S. 10 - S. 17**

MR 73 **p. 12**

### EXPO

Ausstellungen **S. 18 - S. 23**

Bernie Sait **p. 20**

## WAT ASS LASS | 11.04. - 20.04.

**Madame de Sade**, de Yukio Mishima, Théâtre en Bois (15, rte de Manom), Thionville, 20h. Tél. 0033 3 82 82 14 92.

**Revue 2008: Auszäit**, mat Nathalie Felten, Martine Haubrich, Al Ginter, Yannchen Hoffmann, Marc Schmit, Zoltan Gaetti, Jean-Claude Muller, Thomas Muller, Jessica Rodrigues, Monique Mille, Georges Kemp an Anne Schadeck, Centre des Arts Pluriels Ed. Juncker, Ettelbruck, 20h. Tél. 26 81 21-304.

**Une Chemise de nuit de flanelle**, de Leonora Carrington, avec Irina Fedotova, Myriam Gracia, Candida Julio, Marja-Leena Junker, Serge Wolf et Jean-François Wolff, Théâtre National du Luxembourg (194, rue de Longwy), Luxembourg, 20h. Tél. 47 08 95-1.

**Cuisine et dépendances**, de Jean-Pierre Bacri et Agnès Jaoui, mise en scène d'Eva Paulin, avec Véronique Fauconnet, Colette Kieffer, Frédéric Largier, Timothy Marozzi et Guy Robert, TOL, Luxembourg, 20h30. Tél. 49 31 66.

**La vie des sirènes dans la pulpe des oranges, Elise ou la vraie vie + A Genoux**, trois pièces courtes présentées par Marie de Baillencourt, Eva Castro et Bernadette Le Saché, Théâtre du Centaure, Luxembourg, 21h. Tél. 22 28 28.

## KONTERBONT

**Café littéraire et musical « Noire et blanche - Blues'n'jazz »**, présentation du livre « Les tambours de Louis », accompagnement musical par Grand Asile et Carl Wyatt, Centre culturel (17, rue du Centre), Athus, 20h15. Tél. 0032 63 38 95 73.

## SA, 12.4.

## JUNIOR

**L'histoire de Babar**, conte musical autour de la musique de Poulenc, Philharmonie, Espace découverte, Luxembourg, 11h (F), 15h (F) + 17h (D). Tél. 26 32 26 32.

**Hänsel und Gretel**, ein musikalisches Märchen frei nach der Oper von Engelbert Humperdinck, Foyer des Theaters, Trier, 12h. Tél. 0049 651 7 18 18 18.

**L'enfant et les sortilèges**, fantaisie lyrique en deux parties de Maurice Ravel, pour enfants à partir de 7 ans,

Grand Théâtre, Luxembourg, 20h. Tél. 47 08 95-1.

**Tuishi Pamoja**, e Musical fir Kanner vu sechs bis 12 Joer, Centre culturel P. Barblé, Strassen, 20h.

## KONFERENZ

**Présentation des travaux de restauration de la statue de la vierge**, par Muriel Prieur, Crypte de la Cathédrale, Luxembourg, 17h30. Dans le cadre de la Nuit des cathédrales.

## MUSEK

**Jeunes mais pas inconscients !** Journée dédiée à l'engagement des jeunes, place de l'Hôtel de Ville, Dudelange, 11h. Détail voir « erausgepickt ».

**Out of the Crowd**, Festival, avec Forward Russia, Sounds Like Violence, This Will Destroy You, Barra Head, Vs. You, This Town Needs Guns, Cutting Pink With Knives, Babyoil, Hal Flavin, Traumkapitän et Inborn, Kulturfabrik, Esch, 16h. Tél. 55 44 93-1.

**Letz Sing**, chœurs, orchestre et band de l'enseignement primaire et secondaire de l'Ecole Privée Notre Dame, Ste-Sophie, sous la direction

de Joachim Fontaine, au programme: Musica Sacra de la Renaissance au Gospel, Cathédrale, Luxembourg, 19h45. Dans le cadre de la Nuit des Cathédrales.

**Récital d'alto et de piano**, par Danielle Hennicot et Alexandre Gasparov, église, Marnach, 20h. Dans le cadre du « Klänge Marnecher Festival ».

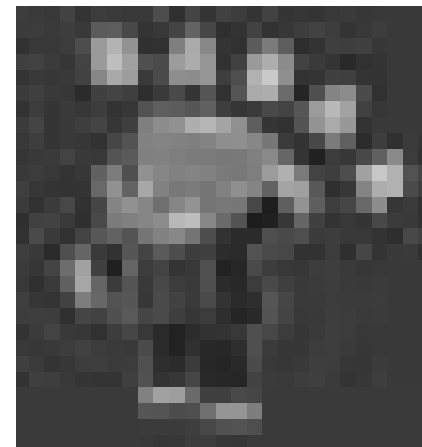
**Badesalz**, Europahalle, Trier, 20h.

**Dunkler Stern**, sparte4 (Eisenbahnstr. 22), Saarbrücken, 20h. [www.sparte4.de](http://www.sparte4.de)

**Jef Neve Trio**, jazz, Brasserie L'Inouï, Redange, 20h. Tél. 26 62 02 31.

**Best of Winds**, par l'Harmonie municipale d'Esch-sur-Alzette, sous la direction de Georges Wagner, oeuvres d'Ericson, Appermont, Gould, Reed, Schneider, Arban et Chostakovitch, Philharmonie, Grand Auditorium, Luxembourg, 20h. Tél. 26 32 26 32.

**Récital de guitare**, par Juan Antonio « Chicoria » Sanchez, Foyer Européen (12, rue Heine), Luxembourg, 20h. Tél. 621 21 44 20.



Et encore un divertissement pour les petit-e-s : « L'Histoire de Babar, le petit éléphant », une adaptation de l'histoire populaire de Jean de Brunhoff par le Traffik Théâtre, sera présentée à la Philharmonie pour le grand public ces samedi 12 et dimanche 13 avril.

**Luxembourg Philharmonia**, sous la direction de Martin Elmquist, Centre culturel régional opderschmelz, Dudelange, 20h. Tél. 51 61 21-290.

**Le Boulevard des Ogresses**, spectacle de 4 Litres 12, Théâtre des Capucins, Luxembourg, 20h. Tél. 47 08 95-1.

**Audition d'orgue**, par M. P. Breisch, Cathédrale, Luxembourg, 20h15. Dans le cadre de la Nuit des cathédrales.

**Angélique Kidjo**, Arsenal, Grande Salle, Metz, 20h30. Tél. 0033 3 87 74 16 16.

**The Doors Experience**, Spirit of 66, Verviers, 21h. [www.spiritof66.be](http://www.spiritof66.be)

**Tineke Postma Quartet**, jazz, Ferme Madelonne, Sterpigny, 21h. Tél. 0032 80 51 77 69.

**Brothers in Arms**, Ducaal, Freudenburg, 21h30. Tél. 0049 6582 2 57.

## THEATER

**Kalon Kakon, Félicité dans un Arbre + Déséquilibres**, trois courtes pièces, présentées par Nicole Max, Clotilde Moynot et Madeleine Esther, Théâtre du Centaure, Luxembourg, 18h30. Tél. 22 28 28.

**Der Geizige**, Komödie von Molière, Theater, Trier, 19h. Tél. 0049 651 7 18 18 18.

**Being Macbeth**, Alte Feuerwache, Saarbrücken, 19h30. Tél. 0049 681 30 92-0.

**Endspiel**, Stück in einem Akt von Samuel Beckett, Studio des Theaters, Trier, 20h. Tél. 0049 651 7 18 18 18.

## EVENT

WAT ASS LASS | 11.04. - 20.04.

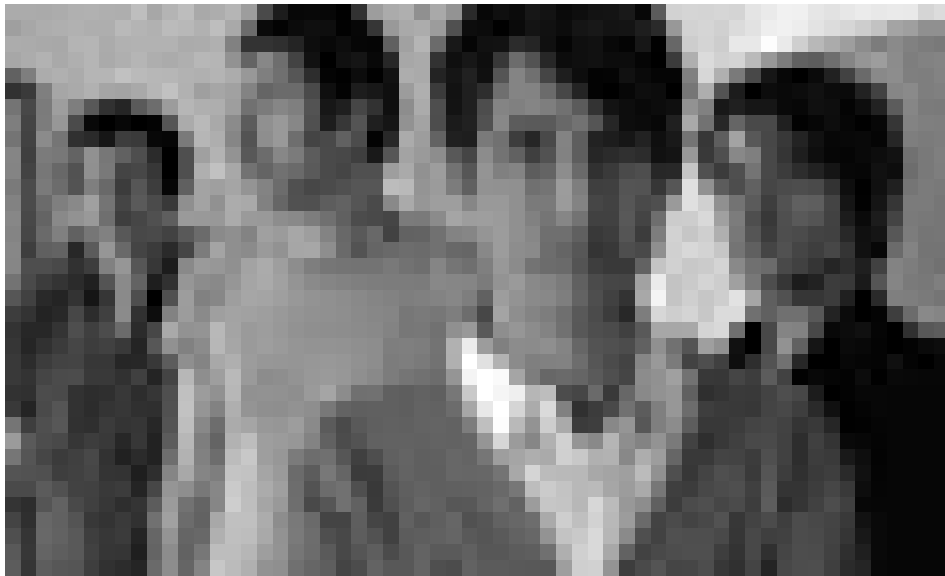


FOTO: WWW.MUSIKEXPRESS.DE

POP

## Die lässige Wut

Sean Daah

**Die Hamburger Musterschüler von Tocotronic pflegen seit 15 Jahren ihren kritischen und poetischen Diskursrock, ohne in Routine zu erstarren.**

Kapitulation kann befreiend sein - und ein Anstoß zum Neuanfang. Kapitulation ist aber auch Unterwerfung. Im kommerziellen Sinne haben sich Tocotronic nie unterworfen - vor allem saßen sie keinen Moden auf. Vielmehr haben sie seit ihrer Gründung vor 15 Jahren immer wieder Kontrapunkte zum Zeitgeist gesetzt. Dass sie zusammen mit „Blumfeld“ und „Die Sterne“ die so genannte Hamburger Schule bildeten, geschah eher ungewollt. Wie mit vielem, was sie am Wegesrand ihrer Bandgeschichte fanden, gingen sie auch damit ironisch diskursiv um: Eines ihrer Lieder heißt bezeichnenderweise „Ich bin neu in der Hamburger Schule“.

Die mittlerweile aus vier Mitgliedern bestehende Band um den aus Baden zugewanderten Verseschmied Dirk von Lowtzow hat mit Titeln wie „Ich möchte Teil einer Jugendbewegung sein“ oder „Wir kommen uns zu beschweren“ prägende Slogans in die Welt gesetzt, die sogar die T-Shirts ihrer Fans zieren. Auf ihrem ersten Album „Digital ist besser“ brachte das damalige Trio nicht nur ihre Abneigung gegen Gitarrenhändler und Freiburger Fahrradfahrer zum Ausdruck, sondern demonstrierte, dass sich hinter der Schale scheinbar oberflächlicher Banalitäten die tiefgründige Reflexion über die Gegenwart verbirgt. Dirk von Lowtzow bastelte aus Alltagsphrasen

die von Reimen unbeschwerte Lyrik zur philosophisch-dialektischen Reflektion. Der scheppernde, von Grunge, Punk und Garagenrock geprägte Gitarrensound unterstrich die sperrige Verweigerungshaltung gegenüber dem Mainstream. Tocotronic machten aus ihrem Argwohn gegenüber Trends nie einen Hehl, ohne in todernter Introvertiertheit zu erstarren. Ihre cool-scheue Lässigkeit im Auftreten verbarg dabei das gehörige Potenzial Wut, das in ihnen schlummerte.

Die Assoziation der Hamburger Schule der Pop-Avantgarde mit der Frankfurter Schule der Kritischen Theorie kommt nicht von ungefähr: Die Diskursrocker und „Ja, aber“-Sager von der Alster stellen das ständig verneinende Subjekt dar und das poetische Ich als Sand im Getriebe der instrumentellen Vernunft. Politisch blieben sie sich treu, indem sie oft ihre Solidarität mit antifaschistischen und neoliberalisierungskritischen Gruppen erklärten und nicht auf den Zug des „Wir sind auch wer“ des neuen deutschen Pops aufsprangen. Den „Comet“ des Musikersenders Viva lehnten sie dankend und konsequenterweise ab, Nationalisierungstendenzen erteilten sie ebenso ihre Absage wie einer unpolitischen Harmonisierung, auch wenn einer ihrer neueren Songs den Titel „Harmonie als Strategie“ trägt. „Dieses ganze Scheiß Harmlosistan“ - so der Kommentar von Dirk von Lowtzow in einem Interview.

Dass sich Tocotronic in den vergangenen Jahren immer weiter entwickelt haben, verwundert bei so viel An-

spruchsdenken kaum. Auf den Lorbeeren ausruhen und Alben am Fließband produzieren war nie ihre Sache. Auch wenn die Stücke der Band eingängiger geworden sind im Vergleich zu den Anfangszeiten Mitte der 90er Jahre, verweigern sie sich dem Weg in Richtung professioneller Perfektion. Schludrigkeit bedeutet bei ihnen vor allem Lebendigkeit. Trotzdem haben sie sich von Platte zu Platte mehr und mehr dem zarten Popsong genähert. Böse Geister würden das als anspruchsvolle Begleitmusik zu Frühstücksei und Morgentoast bezeichnen. Doch wer glaubt, Tocotronic hätten nach der Pleite ihres Labels „L'Age d'Or“ vor der Popindustrie kapituliert, sollte dem Begriff Ka-pi-tu-la-ti-on auf den Grund gehen. Für die Band bedeutet die Kapitulation sowohl größte Niederlage als auch größter Triumph. Unterwerfung versteht sich im Sinne von Hingabe. „Mein Ruin ist mein Triumph, Empfindlichkeit und Unvernunft“, heißt es einmal. Die Wut ist geblieben. Sie wird nicht zwingend deutlich auf Konzerten - die nach den Worten des Sängers nichts anderes als Reproduktionen des ewig Gleichen sind. Aber es bleibt Wut, immer noch lässig, aber verspielter.

Tocotronic spielen am Freitag, dem 18.4. um 20 Uhr in der Rockhal.

**Revue 2008: Auszäit**, mat Nathalie Felten, Martine Haubrich, Al Ginter, Yannchen Hoffmann, Marc Schmit, Zoltan Gaetti, Jean-Claude Muller, Thomas Muller, Jessica Rodrigues, Monique Mille, Georges Kemp an Anne Schadeck, Centre des Arts Pluriels Ed. Juncker, *Ettelbruck*, 20h. Tel. 26 81 21-304.

**Cuisine et dépendances**, de Jean-Pierre Bacri et Agnès Jaoui, mise en scène d'Eva Paulin, avec Véronique Fauconnet, Colette Kieffer, Frédéric Largier, Timothy Marozzi et Guy Robert, TOL, *Luxembourg*, 20h30. Tél. 49 31 66.

**La vie des sirènes dans la pulpe des oranges, Elise ou la vraie vie + A Genoux**, trois pièces courtes présentées par Marie de Baillencourt, Eva Castro et Bernadette Le Saché, Théâtre du Centaure, *Luxembourg*, 21h. Tél. 22 28 28.

**Celle qui a dit OUI**, spectacle poétique et théâtral, par la comédienne lyonnaise Corinne Descote, textes poétiques de Claudel, Quoi, Jammes, Saint Bernard, Bernanos, Péguy, Cathédrale, *Luxembourg*, 21h30. Dans le cadre de la Nuit des cathédrales.

### KONTERBONT

**Vom Grafensitz zur Europastadt**, geführte Besichtigung, Historisches Museum der Stadt, *Luxembourg*, 16h. Tel. 47 96-4570.

**Spectacle Solidarité Brazil**, danses latines et brésiliennes, Abada Capoeira et concert de djembé, Centre paroissial (en face de l'église), *Dudelange*, 20h.

**Des Nachts durch Triers Gassen**, Stadtführung, Treffpunkt Porta Nigra-Vorplatz, *Trier*, 21h.

## SO, 13.4.

### JUNIOR

**Max und Moritz**, Kindertanzstück mit Orchesterbegleitung von Gisberth Näther nach Wilhelm Busch, Theater, *Trier*, 11h. Tel. 0049 651 7 18 18 18.

**L'histoire de Babar**, conte musical autour de la musique de Poulenc, Philharmonie, Espace découverte, *Luxembourg*, 11h (D) + 15h (D). Tél. 26 32 26 32.

**Die Werkstatt der Schmetterlinge**, mit dem Theater Blaues Haus, Kleines Theater im Rathaus, *Saarbrücken*, 15h.

## WAT ASS LASS | 11.04. - 20.04.

**L'enfant et les sortilèges**, fantaisie lyrique en deux parties de Maurice Ravel, pour enfants à partir de 7 ans, Grand Théâtre, *Luxembourg*, 15h + 18h. Tél. 47 08 95-1.

**Tuishi Pamoja**, e Musical fir Kanner vun sechs bis 12 Joer, Centre culturel P. Barblé, *Strassen*, 16h.

## MUSEK

**Musicroissants**, avec les United Instruments of Lucilin, Théâtre des Capucins, *Luxembourg*, 10h30. Tél. 47 08 95-1.

**Quatuor de saxophones de Luxembourg**, Mierscher Kulturhaus, *Mersch*, 11h. Tél. 26 32 43-1.

**Tobias Weindorf-Kristina Brodersen Quartet**, jazz, Brasserie Neumünster, *Luxembourg*, 11h30. Tél. 26 20 52 981.

**Agrippina**, heitere Oper in drei Akten, Saarländisches Staatstheater, *Saarbrücken*, 14h30. Tel. 0049 681 30 92-0.

**Affetto**, ensemble vocal expérimental, église, *Dahnen (D)*, 16h. Dans le cadre du « Klänge Marnecher Festival ».

**South Belgian Brass**, église paroissiale, *Reckange-sur-Mess*, 16h.

**Récital de piano**, par Maxim Ladid, oeuvres de Schumann, Beethoven, Ravel, Krammer, Ladid et Schlimé, église, *Roodt-sur-Syre*, 17h. Dans le cadre de « Musek am Syrdall ».

**Abenteuer Stimme**, Abschlusskonzert, Primärschule, *Steinsel*, 17h.

**Ensemble de musique de chambre et orgue**, oeuvres de Liszt, Lully, Bach, Couperin et Telemann, église, *Contz-les-Bains (F)*, 17h. <http://orguecontz.free.fr>

**Stream of Passion**, Spirit of 66, *Verviers*, 18h30. [www.spiritof66.be](http://www.spiritof66.be)

**Madama Butterfly**, Oper von Giacomo Puccini, Theater, *Trier*, 19h. Tel. 0049 651 7 18 18 18.

**Dunkler Stern**, sparte4 (Eisenbahnstr. 22), *Saarbrücken*, 20h. [www.sparte4.de](http://www.sparte4.de)

**Free radicals - Musik und Film in verdichteter Form**, mit dem Klangforum Wien unter der Leitung von Jean Deroyer, Werke von Aperghis, Birtwistle, Clarke, Feldman, Furrer, Horne, Scelsi, Mochizuki, Pomarico, Schönberg, Stockhausen, Verbey und Xenakis, Filme von Breer, Deren, Doser, Mattuschka, MacMillan, Minck, Robakowski/Sharits, Ray, Rist und Tscherkassky, Philharmonie, Großes Auditorium, *Luxembourg*, 20h. Um 18h30 im Kammermusiksaal: „Mit den Augen hören, mit den Ohren sehen - Perspektiven für die Begegnung von Film, Musik und Kunst“, Podiumsdiskussion mit Claude Bertemes (Cinémathèque), Josée Hansen (d'Land), Beryl Koltz, Enrico Lunghi (Casino), Bady Minck, Anne Schroeder (Samsa Film) und Serge Tonnar. Tel. 26 32 26 32.

## THEATER

**Kalon Kakon, Félicité dans un Arbre + Déséquilibres**, trois pièces courtes, présentée par Nicole Max, Clotilde Moynot et Madeleine Esther, Théâtre du Centaure, *Luxembourg*, 17h. Tél. 22 28 28.

**Being Macbeth**, Alte Feuerwache, *Saarbrücken*, 19h30. Tel. 0049 681 30 92-0.

**La vie des sirènes dans la pulpe des oranges, Elise ou la vraie vie + A Genoux**, trois courtes pièces présentées par Marie de Bailliencourt, Eva Castro et Bernadette Le Saché, Théâtre du Centaure, *Luxembourg*, 19h30. Tél. 22 28 28.

**Kunst**, Komödie von Yasmina Reza, Studio des Theaters, *Trier*, 20h. Tel. 0049 651 7 18 18 18.



Vielversprechendes Talent: Im Rahmen der Reihe „Musek am Syrdall“ gibt der 16jährige Maxim Ladid an diesem Sonntag, dem 13. April ein Klavierkonzert in der Kirche von Rodt-Syr.

## KONTERBONT

**Vullestëmmenexkursioun**, Rendez-vous beim Fräiheitsbäim, *Bridel*, 7h30.

## MO, 14.4.

## KONFERENZ

**Barrierefrei leben im Alltag**, Vortrag von Silvio Sagramola, Universität Luxemburg, Campus Walferdingen, *Walferdange*, 19h30. Tel. 46 66 44-6563/9433

## MUSEK

**Bruce Guthro**, Tufa, *Trier*, 20h. Tel. 0049 651 7 18 24 12.

**Tuck & Patti**, Brasserie L'Inouï, *Redange*, 20h. Tél. 26 62 02 31.

**Quatuor Mosaïques**, oeuvres de Haydn, Schubert und Lanner, Philharmonie, Salle de musique de chambre, *Luxembourg*, 20h. Tél. 26 32 26 32.

**Chris Duarte Group**, Spirit of 66, *Verviers*, 20h. [www.spiritof66.be](http://www.spiritof66.be)

## THEATER

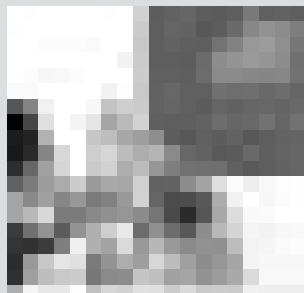
**Une Chemise de nuit de flanelle**, de Leonora Carrington, avec Irina Fedotova, Myriam Gracia, Candida Julio, Marja-Leena Junker, Serge Wolf et Jean-François Wolff, Théâtre National du Luxembourg (194, rue de Longwy), *Luxembourg*, 20h. Tel. 47 08 95-1.



Jeunes mais pas inconscients!

## ERAUSGEPICKT

## Grenzüberschreitende Raumplanung



„Crossing borders“  
- unter diesem  
Motto bildet der  
Masterstudiengang  
„Spatial  
Development  
and Analysis“  
der Universität  
Luxemburg  
grenzüberschreitend

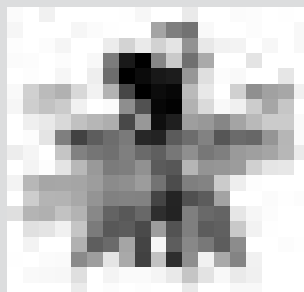
arbeitende Experten der Raumentwicklung aus. Die Einschreibungen sind offen und laufen bis August. Eine Präsentation findet zum Tag der offenen Tür der Universität am **Samstag, dem 12. April 2008 um 11 und um 14 Uhr** auf Campus Walferdingen statt (Gebäude X, route de Diekirch, Walferdingen). Europa wächst zusammen; auch Raumentwicklung hört nicht mehr an den Staatsgrenzen auf. Gefragt sind international erfahrene RaumwissenschaftlerInnen, die sich mit den verschiedenen Planungskulturen und -politiken der Länder auskennen. Dem trägt der zweijährige Master mit seinem Schwerpunkt **Nachhaltige Raumentwicklung in Europa** Rechnung. Auf dem Lehrplan stehen Methodenkenntnisse in der Raumanalyse, strategische Raumentwicklung, Raumordnungspolitik und grenzüberschreitende Regionalentwicklung. Die Studierenden profitieren in Luxemburg dabei von der Nähe zu zahlreichen europäischen Institutionen sowie zu außeruniversitären Forschungseinrichtungen in der Großregion, die Praktikumsplätze anbieten oder Abschlussarbeiten mitbetreuen. Der „Master in Spatial Development and Analysis“ legt besonderen Wert auf nachhaltige territoriale Entwicklung und gewährt Einblicke in die aktuelle Forschung. Darüber hinaus werden die Studierenden in „Soft skills“ wie Projektmanagement und Fremdsprachen trainiert. Im zweiten Studienjahr ist die Spezialisierung auf eine forschungsorientierte Ausrichtung oder auf einen angewandteren Zweig möglich, der sich auf die Raumentwicklung in der Großregion Saar-Lor-Lux-Rheinland-Pfalz-Wallonie konzentriert. Das vierte Semester sieht ein dreimonatiges Berufspraktikum vor. Für Berufstätige ist der Master auch als Teilzeitstudium möglich. Unterrichtssprache ist Englisch, in der Vertiefungsrichtung „Großregion“ zusätzlich Deutsch und Französisch. Neben den ProfessorInnen gewährleisten externe DozentInnen aus Partneruniversitäten sowie aus EU-Institutionen und Ministerien hohe Lehrqualität und Praxisbezug. Die Kurse starten zum Wintersemester. Weitere Informationen unter [www.spatial.uni.lu](http://www.spatial.uni.lu), E-Mail [geo@uni.lu](mailto:geo@uni.lu) oder Tel. 46 66 44-6327 oder -6765.

### Workshop - Digital Self-Commercialization on the web

L'Internet offre aux musicien-ne-s une vitrine de promotion simple et peu coûteuse pour leur auto-commercialisation. A l'aide de blogs, de communautés et d'un site personnel, il est dorénavant possible de se présenter au monde entier. Mais comment bien utiliser le web comme

outil de promotion pour son groupe ou projet musical ? Où faut-il se présenter et quelles sont les plates-formes qui sont à disposition ? Comment bien préparer les données tels que MP3, images, textes et clips vidéo afin de maximiser l'impact promotionnel ? Quelles sont les stratégies qui augmentent la visibilité dans les blogs et les communautés ? Qu'est-ce que le marketing viral et pourquoi les outils de recherche sont-ils si importants ? L'atelier du journaliste, auteur, web-designer Moritz « mo. » Sauer und de Dietrich Pflüger (SONY BMG Music Entertainment GmbH - Red Ink) qui aura lieu **samedi, le 19.04.08 de 14h à 18h**, au Centre de Ressources de la Rockhal, fera le tour des techniques et stratégies permettant aux musicien-ne-s de commercialiser leur musique sur internet (blogs, RSS, podcasting, widgets, clips vidéo et communautés). De nombreuses techniques guérilla seront expliquées en profondeur. L'atelier sera tenu en anglais. Le nombre de participant-e-s est limité à 20. Infos et réservation: [http://www.cr.rockhal.lu/fr/agenda/2008/04/Digital\\_Self-Commercialization\\_on\\_the\\_web/index.php](http://www.cr.rockhal.lu/fr/agenda/2008/04/Digital_Self-Commercialization_on_the_web/index.php)

### Luxembourg's Next Radiostar

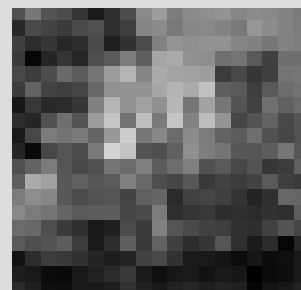


APP-Studio, Radio DNR et la Rockhal recherchent ensemble le futur tube luxembourgeois. Le but du **concours** est d'encourager la production musicale d'artistes

luxembourgeois. Tout le monde peut participer, musicien-ne-s indépendant-e-s ou groupe de musicien-ne-s - peu importe si des disques ont déjà été sortis ou s'il s'agit d'un premier enregistrement. Seule condition est de remettre une propre composition qui remplit les conditions du mainstream et peut donc être passée sur radio DNR. Le concours se clôturera par un **concert des dix finalistes le 7 juin** à la Rockhal. Les gagnants auront la possibilité d'enregistrer un disque en studio, et recevront mille exemplaires de leur single, d'une valeur de 10.000€. Toute inscription se fait par le site Internet [www.nextradiostar.lu](http://www.nextradiostar.lu) où le règlement peut être consulté.

### Biologie und Betreuung von Wespen und Hornissen

Gemeinsam mit dem Naturmusée und der FUAL bietet das Haus vun der Natur in Kockelscheuer am **Freitag, dem 18. April von 9 bis 16 Uhr** ein ganztägiges Fortbildungsseminar zum Thema Wespen und Hornissen an: ihre Bestimmung, ihre Biologie, ihr Verhalten und das Umsiedeln von Nestern. Das Thema wird mit Anschauungsmaterial sowie ausführlichem Bild- und Videomaterial illustriert. Am Nachmittag werden dann praktische Bestimmungsübungen mithilfe von Stereomikroskopen stattfinden. Der Referent, Diplombiologe Rolf Witt, führt seit über 15 Jahren Seminare zum Thema Bienen, Wespen und Hornissenberatung für den Naturschutzbund



Deutschland (NABU) durch und bildet seit langem Wespen- und Stechimmenberater aus. Seminarsprache: Deutsch.  
Kostenbeitrag: 45 € (inklusive Mittagessen, Kaffeepause,

Seminarskript) bzw. 25 € ohne Mittagessen. Info und Anmeldung beim Haus vun der Natur, unter Tel. 29 04 04-1, E-Mail: [secretariat.commun@luxnatur.lu](mailto:secretariat.commun@luxnatur.lu), [www.haus-natur.lu](http://www.haus-natur.lu). Anmeldeschluss ist am heutigen Freitag, dem 11. April.

### Jeunes mais pas inconscients !

Ce **samedi 12 avril 2008** devant l'Hôtel de Ville de Dudelange de **11h-18h**, l'ASTM-Jeunes, la section des jeunes de l'**Action Solidarité Tiers Monde**, invite à une journée dédiée à l'engagement des jeunes au Luxembourg respectivement à travers le monde. En collaboration avec la Ville de Dudelange et de nombreuses associations « Jeunes » du Grand Duché de Luxembourg, cette journée pour **montrer et valoriser le travail de chaque association** en mettant en avant les activités dans lesquelles les jeunes sont actifs. La journée sera remplie de jeux interactifs, quiz de tout genre, animations (danse, musique...) et surtout d'un tournoi de baby-foot humain (équipes de 6 personnes). La journée débutera à 11h pour un brunch commun accompagné de musique et de bonne humeur.

#### Programme

11h-11h15 : Discours de bienvenue et lancement officiel de la journée  
11h15-12h15 : Brunch et inauguration des stands.  
Accompagnement musical : Drummer Cercle  
12h30-13h : Art de la rue (Cirque)  
13h : Lancement du tournoi de bodykicker  
13h30-18h : concerts et danse  
Tout au long de la journée : stands bricolage, stands associations, stands petite restauration, quiz, etc.



WAT ASS LASS | 11.04. - 20.04.

## DI, 15.4.

## JUNIOR

**O Himmel blau**, Mierscher Kulturhaus, Mersch, 14h + 15h30. Die Vorstellung von 15h30 ist bereits AUSVERKAUFT! Tél. 26 81 21-304.

**La nature morte, autrement**, atelier pour enfants de 6 à 12 ans, Musée national d'histoire et d'art, Luxembourg, 14h30. Tél. 47 93 30-214.

## MUSEK

**Andy Middleton & Jean-Francois Prins Quartet**, jazz, Brasserie L'Inouï, Redange, 20h. Tél. 26 62 02 31.

**Orchestre National du Capitole de Toulouse**, sous la direction de Tugan Sokhiev, oeuvres de Stravinsky, Schnittke et Tchaïkovski, Philharmonie, Grand Auditorium, Luxembourg, 20h. Tél. 26 32 26 32.

**Fishbone**, Spirit of 66, Verviers, 20h. www.spiritof66.be

**Choeur de Chambre du Conservatoire de Musique de Luxembourg**, sous la direction de Pierre Nimax jr., oeuvres de Puccini, Janacek, Widor et Eben, église Saint-Martin, Dudelange, 20h. Dans le cadre du Festival de l'orgue de Dudelange.

**Gentleman & The Far East Band**, Kulturfabrik, Esch, 20h30. Tél. 55 44 93-1.

**Daniel Darc + Berry**, Les Trinitaires, Metz, 20h30. Tél. 0033 3 87 75 75 87.

**Jean-Marc Robin**, jazz, The Liquid (15, rue Münster), Luxembourg, 21h30. Tél. 22 44 55.

## MI, 16.4.

## KONFERENZ

**Terres Rouges - Approche interdisciplinaire et transnationale**, existe-t-il une écriture de l'immigration? Une approche linguistique des textes de Jean Portante, par Marion Colas-Blaise, Université du Luxembourg, Campus Walferdange, Walferdange, 11h45. Tél. 46 66 44-6675

## MUSEK

**Duo Enrico Rava / Stefano Bollani**, jazz, Centre culturel régional

opderschmelz, Dudelange, 20h. Tél. 51 61 21-290.

**Der Bettelstudent**, Operette von Carl Millöcker, Theater, Trier, 20h. Tél. 0049 651 7 18 18 18.

**Tuck & Patti**, Brasserie L'Inouï, Redange, 20h. Tél. 26 62 02 31.

**Monte Montgomery**, Spirit of 66, Verviers, 20h. www.spiritof66.be

**Spanish Harlem Orchestra**, Den Atelier, Luxembourg, 20h30. www.atelier.lu

**Nicholson**, D:qliq, Luxembourg, 21h. Tél. 26 73 62.

## THEATER

**Point of View**, musikalisch-szenische Lesung mit Berit Fromme, Kapuzinertheater, Luxembourg, 18h. Tél. 47 08 95-1.

**Buddenbrooks**, von John von Düffel, nach dem Roman von Thomas Mann, Saarländisches Staatstheater, Saarbrücken, 19h30. Tél. 0049 681 30 92-0.

**Das Produkt**, von Mark Ravenhill, sparte4 (Eisenbahnstr. 22), Saarbrücken, 20h. www.sparte4.de

**Cuisine et dépendances**, de Jean-Pierre Bacri et Agnès Jaoui, mise en scène d'Eva Paulin, avec Véronique Fauconnet, Colette Kieffer, Frédéric Largier, Timothy Marozzi et Guy Robert, TOL, Luxembourg, 20h30. Tél. 49 31 66.

## KONTERBONT

**Liesung fir jonk Leit**, Ratelach, (Kulturfabrik), Esch, 9h + 10h30.

**Entre les lignes**, présentation du troisième roman de Micheline Roche, Centre culturel français, Luxembourg, 15h.

## DO, 17.4.

## JUNIOR

**Bracelet en or**, atelier pour enfants de 6 à 12 ans, Musée national d'histoire et d'art, Luxembourg, 14h30. Tél. 47 93 30-214.

## KONFERENZ

**Von Wespen und Menschen**, Tipps für ein konfliktfreies Zusammenleben, Vortrag von Rolf Witt, Haus von der



Mit dem Kölner Gentleman hat Reggae sich auch in unseren Breitengraden etabliert: Für ein zweites Konzert in Esch am 15. April konnte ihn die Kulturfabrik gewinnen.

Natur, Kockelscheuer, 19h. Tél. 29 04 04-1. Details siehe unter „erausgepickt“.

## MUSEK

**Jean Michel Jarre : Oxygene**, Rockhal, Esch, 20h.

**Wir sind Helden**, Europahalle, Trier, 20h.

**Shlomit Solo a Capella**, Brasserie L'Inouï, Redange, 20h. Tél. 26 62 02 31.

**Récital de cembalo et flûte**, par Anne Galowich et Thomas Kügler, oeuvres de Cabezon, Arcadelt, Ortiz, Lassus, Picchi, de Rore, van Eyck, Schop, Byrd, Couperin, Telemann, Purcell et Marais, Conservatoire, Luxembourg, 20h. Tél. 47 08 95-1.

**Julia Hülsmann Trio, feat. Daniel Mattar**, Jazz, Tufa, Großer Saal, Trier, 20h30. Tél. 0049 651 7 18 24 12.

**Théâtre d'improvisation**, Les Trinitaires, Metz, 20h30. Tél. 0033 3 87 75 75 87.

**Ladycop**, D:qliq, Luxembourg, 21h. Tél. 26 73 62.

## THEATER

**Harold & Maude**, Gastspiel der American Drama Group in englischer Sprache, Saarländisches Staatstheater, Saarbrücken, 19h30. Tél. 0049 681 30 92-0.

**L'Homme qui rit**, d'après le roman de Victor Hugo, Salle Robert Krieps au Centre culturel de rencontre Abbaye de Neumünster, Luxembourg, 20h.

**Das Produkt**, von Mark Ravenhill, sparte4 (Eisenbahnstr. 22), Saarbrücken, 20h. www.sparte4.de

**Torquato Tasso**, von Johann Wolfgang von Goethe, mit Martin Brambach, Wolfram Koch, Ulrich Kuhlmann, Chris Pichler und Christine Sommer, Grand Théâtre, Luxembourg, 20h. Tél. 47 08 95-1.

**Les improtozaures**, Scott's Pub, Luxembourg-Grund, 20h30.

WAT ASS LASS | 11.04. - 20.04.

**Cuisine et dépendances**, de Jean-Pierre Bacri et Agnès Jaoui, mise en scène d'Eva Paulin, avec Véronique Fauconnet, Colette Kieffer, Frédéric Largier, Timothy Marozzi et Guy Robert, TOL, *Luxembourg*, 20h30. Tél. 49 31 66.

## KONTERBONT

**Veiner Filmuucht**, Lëtzebuerger Kuerzfilmer, Café Ancien Cinéma, *Vianden*, 20h30.

## FR, 18.4.

## KONFERENZ

**Das Evangelistar Ms. 9428 in Brüssel als überragendes Werk der Echternacher Bildtradition und Bildinnovation**, Vortrag von Prof. Dr. Anton von Euw, anschließend: „Ein Jahrtausend danach - Echternacher Kunst und Geistigkeit für unsere Zeit erschließen“, Vortrag von Dr. Manfred Kramer, Peter und Paul-Kirche, *Echternach*, 17h.

## MUSEK

**Windows of the World 2008: Famous Soundtracks**, par l'Harmonie Eileréng sous la direction de Marco Turci, Kulturschapp, *Ehlerange*, 19h. [www.harmonie-eilereng.com](http://www.harmonie-eilereng.com)

## Précision utile

Vous voulez faire figurer un événement culturel dans l'agenda du woxx ? Alors envoyez vos informations à [agenda@woxx.lu](mailto:agenda@woxx.lu), au plus tard le lundi qui précède la parution du woxx. Sur le site internet [www.woxx.lu](http://www.woxx.lu) l'ensemble des rendez-vous sont accessibles, même ceux qui - pour des raisons de place - n'ont pas pu paraître dans le numéro papier.

## Hinweis

Sie wollen einen kulturellen Termin in der woxx veröffentlicht sehen? Dann schicken Sie die entsprechenden Informationen, bis spätestens am Montag der Woche, in der er erscheinen soll, an [agenda@woxx.lu](mailto:agenda@woxx.lu). Auf der Internetseite [www.woxx.lu](http://www.woxx.lu) werden sämtliche Einträge, auch die, die es aus Platzgründen nicht in die Papiausgabe geschafft haben veröffentlicht.

**Erhöhte Temperatur**, musikalische Revue von Gertrud Pigor und Thomas Pigor, Alte Feuerwache, *Saarbrücken*, 19h30. Tél. 0049 681 30 92-0.

**Crazy Eight**, New Orleans jazz, Conservatoire, *Esch*, 20h. Tél. 54 97 25.

**Tocotronic**, Rockhal, Club, *Esch*, 20h. Siehe Artikel S. 4.

**Shlomit Solo a Capella**, Brasserie L'Inouï, *Redange*, 20h. Tél. 26 62 02 31.

**Choeur de Jeunes Transfrontier Robert Schumann**, oeuvres de Monteverdi, Duruflé, Biebl, Miskinis, Koszewsky, Paytavaara, Shaw, Tormis, Mendelssohn, Trenet et Piazzolla, Philharmonie, Salle de musique de chambre, *Luxembourg*, 20h. Tél. 26 32 26 32.

**Orchestre Philharmonique du Luxembourg et le Choeur Philharmonique de Brno**, sous la direction d'Emmanuel Krivine et de Pjotr Fiala, oeuvres de Mullenbach et Berlioz, Philharmonie, Grand Auditorium, *Luxembourg*, 20h. Tél. 26 32 26 32.

**Barnaby Bye**, Spirit of 66, *Verviers*, 20h. [www.spiritof66.be](http://www.spiritof66.be)

**HipHop-Festival**, RAP aus Kanada, England, Frankreich und Deutschland, ExHaus, Balkensaal, *Trier*, 20h. Tél. 0049 651 2 51 91.

**De Ivanhoe à Napoléon**, par l'Orchestre d'Harmonie du Conservatoire, oeuvres d'Appermon, Grethen, Salnikov et Tchaikovsky, Conservatoire, *Luxembourg*, 20h. Tél. 47 08 95-1.

**Theodosii Spassov Trio**, jazz, Kulturfabrik, *Esch*, 21h. Tél. 55 44 93-1.

## THEATER

**Ein Sommernachtstraum**, von W. Shakespeare, Saarländisches Staatstheater, *Saarbrücken*, 19h30. Tél. 0049 681 30 92-0.

**Torquato Tasso**, von Johann Wolfgang von Goethe, mit Martin Brambach, Wolfram Koch, Ulrich Kuhlmann, Chris Pichler und Christine Sommer, Grand Théâtre, *Luxembourg*, 20h. Tél. 47 08 95-1.

**Tantchen und ich**, schwarze Komödie von Morris Panych, mit Josiane Pfeiffer und Germain Wagner, Kapuzinertheater, *Luxembourg*, 20h. Tél. 47 08 95-1.

**L'Ecole des femmes**, de Molière, avec Jean-François Wolff, Anouk Wagener, Olivier Aromatario, Pierre Bodry, Luc Lamesch, Christian Magnani, Sonia Neuman et Jules Werner, Théâtre du Centaure, *Luxembourg*, 20h. Tél. 22 28 28.

**Cuisine et dépendances**, de Jean-Pierre Bacri et Agnès Jaoui, mise en scène d'Eva Paulin, avec Véronique Fauconnet, Colette Kieffer, Frédéric Largier, Timothy Marozzi et Guy Robert, TOL, *Luxembourg*, 20h30. Tél. 49 31 66.

## KONTERBONT

**Sozial a Fair**, Halle Victor Hugo, *Luxembourg*, 15h30.

**Renert-Nuecht**, mam Lex Roth, Parc Simon, *Wiltz*, 19h.

**Printemps des Poètes**, en première partie Marie-Anne Lorgé lira des textes de Josée Ensich, accompagnement musical de Judith Lecuit, en deuxième partie interviendront Marc Alyn, Linda Maria Baros, Wilhelm Bartsch, Vénus Khoury-Ghata, Valter Hugo Mäe, Roger Manderscheid et Jaimes Siles, encadrement musical André Mergenthaler, Fondation de l'Architecture et de l'Ingénierie (1, rue de l'Acierie), *Luxembourg*, 20h.

**Hexen, Teufel, arme Seelen**, Stadtrundgang, Treffpunkt, St. Paulin (Thebäerstraße 52), *Trier*, 21h.

## SA, 19.4.

## JUNIOR

**Elfenzauber - Ein Ausflug in die Welt von Titania und Oberon**, Kinderoper, Philharmonie, Espace découverte, *Luxembourg*, 15h + 17h30. Tél. 26 32 26 32.

**Déi kleng Wëll**, Atelier fir Kanner vu 6 bis 12 Joer, Casino Luxembourg - Forum d'art contemporain, *Luxembourg*, 15h. Tél. 22 50 45.

## KONFERENZ

**L'avenir monstrueux de l'art. Redécouverte du besoin et nouveau pragmatisme**, par Bogdan Ghiu, Casino Luxembourg - Forum d'art contemporain, *Luxembourg*, 17h. Tél. 22 50 45.

## MUSEK

**Windows of the World 2008: Famous Soundtracks**, par l'Harmonie Eileréng sous la direction de Marco Turci, Kulturschapp, *Ehlerange*, 19h. [www.harmonie-eilereng.com](http://www.harmonie-eilereng.com)

**Newstage Vol.3**, mit Mumpizz, Slidur und Made In, ExHaus, Balkensaal, *Trier*, 19h. Tél. 0049 651 2 51 91.

**Erhöhte Temperatur**, musikalische Revue von Gertrud Pigor und Thomas Pigor, Alte Feuerwache, *Saarbrücken*, 19h30. Tél. 0049 681 30 92-0.

**Isabelle Boulay**, Rockhal, Main Hall, *Esch*, 20h.

**Orchestre Estro Armonico**, sous la direction de Guy van Waas, Cube 521, *Marnach*, 20h. Dans le cadre du « Klänge Marnecher Festival ».

**Show du centenaire**, Centre Sportif, *Differdange*, 20h.

**Monsters of Liedermaking**, Tufa, *Trier*, 20h. Tél. 0049 651 7 18 24 12.

**Jonah Matranga + Dana Gumbiner + Freddy Furber**, Exhaus, Großes Exil, *Trier*, 20h. Tél. 0049 651 2 51 91.

**Orchestre Philharmonique du Luxembourg et le Choeur Philharmonique de Brno**, sous la direction d'Emmanuel Krivine et de Pjotr Fiala, oeuvres de Mullenbach et Berlioz, Philharmonie, Grand Auditorium, *Luxembourg*, 20h. Tél. 26 32 26 32.

**JP & Co**, Spirit of 66, *Verviers*, 20h. [www.spiritof66.be](http://www.spiritof66.be)

**Harmonie municipale de Pétange et l'Harmonie des jeunes de Pétange**, sous la direction de Johny Frantz et Jean-Claude Limpach, oeuvres de Grieg, Ryan, Folk, Reineke, Flatley, Sahashi, McCoy et Zimmer, Home St-Hubert, *Pétange*, 20h.

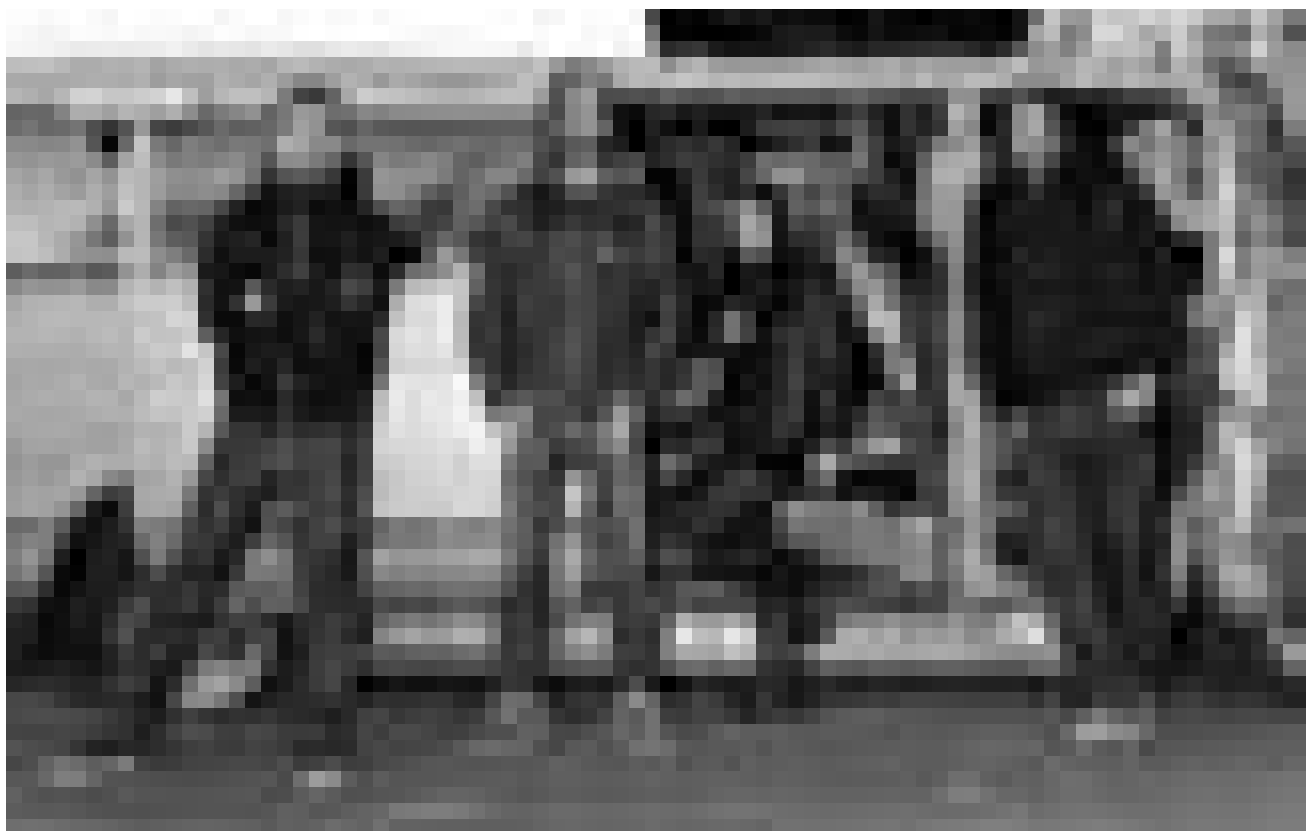
**Jonah Matranga + Dana Gumbiner + Freddy Furber**, Exhaus, Großes Exil, *Trier*, 20h. Tél. 0049 651 2 51 91.

**Pierre-Alain Goualch - Mathieu Champagne Duo**, jazz, Salle Robert Krieps au Centre culturel de rencontre Abbaye de Neumünster, *Luxembourg*, 20h30.

**Sleeping People**, en avant programme Glitter and Trauma, D:qliq, *Luxembourg*, 21h. Tél. 26 73 62.



WAT ASS LASS | 11.04. - 20.04.



Ont imposé une marque de fabrique inimitable : le dimanche 20 avril le métal mélodique d'Aqme ne laissera personne indifférent à la Kulturfabrik.

## THEATER

**Verbrennungen**, Stück von Wajdi Mouawad, Theater, *Trier*, 19h. Tel. 0049 651 7 18 18 18.

**Ein Sommernachtstraum**, von W. Shakespeare, Saarländisches Staatstheater, *Saarbrücken*, 19h30. Tel. 0049 681 30 92-0.

**L'Ecole des femmes**, de Molière, avec Jean-François Wolff, Anouk Wagener, Olivier Aromatario, Pierre Bodry, Luc Lamesch, Christian Magnani, Sonia Neuman et Jules Werner, Théâtre du Centaure, *Luxembourg*, 20h. Tél. 22 28 28.

**Cuisine et dépendances**, de Jean-Pierre Bacri et Agnès Jaoui, mise en scène d'Eva Paulin, avec Véronique Fauconnet, Colette Kieffer, Frédéric Largier, Timothy Marozzi et Guy Robert, TOL, *Luxembourg*, 20h30. Tél. 49 31 66.

## KONTERBONT

**Sozial a Fair**, Halle Victor Hugo, *Luxembourg*, 10h - 18h.

**Les amphibiens**, rendez-vous près des Gipsweieren, *Kopstal*, 14h.

**Op der Sich nom Gléck**, Rondeschgespréich, Concert, Ausstellung, Kulturfabrik, *Esch*, 16h. Tel. 55 44 93-1.

**Rencontre poétique et musicale entre Salman Masalha et Ronny Someck**, Jardin du cloître du Centre culturel de rencontre Abbaye de Neumünster, *Luxembourg*, 16h. Dans le cadre du Printemps des Poètes.

**Grande nuit de la poésie**, tou-te-s les poètes invités par le Printemps des Poètes, Centre culturel de rencontre Abbaye de Neumünster, *Luxembourg*, 20h.

**Des Nachts durch Triers Gassen**, Stadtführung, Treffpunkt Porta Nigra-Vorplatz, *Trier*, 21h.

## SO, 20.4.

## JUNIOR

**Bahn frei für Knut**, mit dem Seifenblasen Theater, Das Kleine Theater im Rathaus (Eingang Betzenstraße), *Saarbrücken*, 15h. Tel. 0049 681 93 64 90.

## MUSEK

**PRBH Quartet & Invité**, jazz, Brasserie Neumünster, *Luxembourg*, 11h30. Tél. 26 20 52 981.

**Madama Butterfly**, Oper von Giacomo Puccini, Theater, *Trier*, 16h. Tel. 0049 651 7 18 18 18.

**Intégrale des Sonates pour piano de Beethoven**, par Jean Muller, Centre des Arts Pluriels Ed. Juncker, *Ettelbruck*, 17h. Tel. 26 81 21-304.

**Quatuor Louvigny**, oeuvres de Debussy, Schubert et Dvorak, église, *Mensdorf*, 17h. Dans le cadre de « Musek am Syrdall ».

**Windows of the World 2008: Famous Soundtracks**, par l'Harmonie Eileréng sous la direction de Marco Turci, Kulturschapp, *Ehlerange*, 17h. [www.harmonie-eilereng.com](http://www.harmonie-eilereng.com)

**Les Musiciens**, sous la direction de Nicolas Brochot, oeuvres de Wagner, Williams, Delius et Schönberg, Philharmonie, Salle de musique de chambre, *Luxembourg*, 17h. Tél. 26 32 26 32.

**Aqme**, en avant-programme: Mad in H, Kulturfabrik, *Esch*, 18h30. Tél. 55 44 93-1.

**Jekyll & Hyde**, Musical von Frank Wildhorn, Saarländisches Staatstheater, *Saarbrücken*, 19h30. Tel. 0049 681 30 92-0.

**Ozark Henry**, Rockhal, Club, *Esch*, 20h.

**Sara Tavares**, Philharmonie, Grand Auditorium, *Luxembourg*, 20h. Tél. 26 32 26 32.

**RPWL**, Spirit of 66, *Verviers*, 20h. [www.spiritof66.be](http://www.spiritof66.be)

## THEATER

**L'Ecole des femmes**, de Molière, avec Jean-François Wolff, Anouk Wagener, Olivier Aromatario, Pierre Bodry, Luc Lamesch, Christian Magnani, Sonia Neuman et Jules Werner, Théâtre du Centaure, *Luxembourg*, 18h30. Tél. 22 28 28.

**Splash**, Einführungssoirée, Einblick in den Ballettabend von Marguerite Donlon, Alte Feuerwache, *Saarbrücken*, 19h30. Tel. 0049 681 30 92-0.

**Der Kontrabass**, Monolog von Patrick Süskind, Studio des Theaters, *Trier*, 20h. Tel. 0049 651 7 18 18 18.

## KONTERBONT

**Frühjahrs-Radtour**, ca. 20 km in der Umgebung der Gemeinde Mamer, Treffpunkt Schloss, *Mamer*, 9h30. Tel. 38 05 82 (Jemp Weydert).

**Sonntagsführung**, Saarländisches Staatstheater, *Saarbrücken*, 11h. Um telefonische Voranmeldung wird gebeten: Tel. 0049 681 30 92-0.

**Locked In et Love scenes**, visite guidée régulière des expositions, Casino Luxembourg - Forum d'art contemporain, *Luxembourg*, 11h (L), 15h (F) + 16h (D). Tél. 22 50 45.

**La poésie au théâtre**, hommage à Eugène Guillevic, avec Marja-Leena Junker et Michel Pils, Théâtre du Centaure, *Luxembourg*, 11h. Dans le cadre du Printemps des Poètes. Tél. 22 28 28.

**Antike Liebesgeschichte II**, Themenführung mit Dr. Sabine Faust, Rheinisches Landesmuseum, Eingang Kastilport, *Trier*, 15h. Im Rahmen der Ausstellung „100.000 Jahre Sex“.