

WAT ASS LASS | 30.01. - 08.02.

WAT
ASS
LASS?

Können mehr als Arien singen: The 12 Tenors sind mit ihren äußerst originellen, abwechslungsreichen Crossover-Arrangements an diesem Samstag, dem 31. Januar in der Merziger Stadthalle.

FR, 30.1.

JUNIOR

Nach ömmer Allc%ol, vum Roger Seimetz, mat Nickel Bösenberg, Marc Baum, Kimberly Jeitz, Christiane Rausch an aneren, Théâtre National du Luxembourg (194, rte de Longwy), *Luxembourg*, 14h30. Tel. 47 08 95-1.

KONFERENZ

Les fortifications de Vauban inscrites sur la liste du patrimoine mondial, par Philippe Bragard, Musée Dräi Eechelen, *Luxembourg*, 19h. Tél. 26 43 35.

Alles wirkliche Leben ist Begegnung, Vortrag von Maria Brandau, Versammlungsraum des Centre Hospitalier du Nord - Hopital St-Louis, *Ettelbruck*, 19h. Org.: Omega 90.

Plan national pour la promotion de la mobilité douce, par Lucien Lux, Salle Grand-Duc Jean, *Schifflange*, 19h. Org.: Lëtzebuerger Velos-Initiativ asbl.

MUSEK

Gabriele Cassone et les trompettes baroques, église Saint-Michel, *Luxembourg*, 12h30.

Scheintote Erben + Bermuda Zen + The Dynamids + Bruder Leichtfuß, Rock'n'roll, Alternative Rock und Indie, Exhaust, kleines Exil, *Trier*, 17h. Tel. 0049 651 2 51 91.

Anatevka, Musical von Jerry Bock, Theater, *Trier*, 20h. Tel. 0049 651 7 18 18 18.

Stagediven, All-Women-Show, Tufa, Großer Saal, *Trier*, 20h. Tel. 0049 651 7 18 24 12.

Schwimm, Hühnchen, schwimm, lyrisch-launiger Streifzug durch Mutter Natur, Variété Chat Noir Casino (Am Kornmarkt 1-3), *Trier*, 20h. Tel. 0049 651 1 45 56 00.

Don Giovanni, dramma giocoso en deux actes de W.A. Mozart, Opéra-Théâtre, *Metz*, 20h30. Tél. 0033 3 87 55 51 43.

Goran Bregovic, Arsenal, Grande Salle, *Metz*, 20h30. Tél. 0033 3 87 74 16 16.

WAT ASS LASS

Kalender **S. 2 - S. 9**

Be my Guest by Pocket Heaven **p. 4**

Erausgepickt **S. 8**

KINO

Programm **S. 10 - S. 17**

Religulous **p. 12**

EXPO

Ausstellungen **S. 18 - S. 21**

David Russon und Jens Wolf **S. 20**

WAT ASS LASS | 30.01. - 08.02.

Pitchturner + De Lâb + The Bud Spencers, D:qliq, *Luxembourg*, 21h. Tél. 26 73 62.

Be my Guest, by Pocket Heaven Records with Casador, Abigail Shark and Paul&Luise, Exit07, *Luxembourg*, 21h.

Voir article p. 4

Jacques Stotzem, Spirit of 66, *Verviers*, 21h. COMPLET!
www.spiritof66.be

THEATER

Werther, Schauspiel nach dem Briefroman von Johann Wolfgang von Goethe, Alte Feuerwache, *Saarbrücken*, 19h30. Tél. 0049 681 30 92-0.

Trilogie du pouvoir : Atropa, Grand Théâtre, *Luxembourg*, 20h. Tél. 47 08 95-1.

Eng gutt Partie, Kaméidisték vum Stefan Vögel, mat Danielle Reuter, Danielle Wenner, Pascal Granicz, Marcel Hamilius a Georges Neuen, Zelt vum Escher Theater, *Esch*, 20h. Tél. 54 09 16 / 54 03 87.

Kuck Show, mat Monique Melsen a Marcel Heintz, Brasserie L'Inouï, *Redange*, 20h. Tél. 26 62 02 31.

Wyrd Sisters, mit der English Drama Group, Tufa, Kleiner Saal, *Trier*, 20h. Tél. 0049 651 7 18 24 12.

Vulltime, Cabaret mam Jemp Schuster, Centre des Arts Pluriels Ed. Juncker, *Ettelbruck*, 20h. Tél. 26 81 21-304.

De plakege Fënsterbotzer, lëschtgen Dräiakter vun der Martina Worms, an d'Lëtzebuergesch iwwersat vun der Rose Mühlen-Walch, Kulturzentrum, *Colmar-Berg*, 20h. Tél. 85 95 16.

Modèle déposé, pièce de Bruno Belvaux, Benoît Poelvoorde et Jean Lambert, avec Fabrizio Leva, mise en scène par Céline Tanguy, Brasserie de l'Arrêt (365, rte de Longwy), *Luxembourg*, 20h. Tél. 661 912 334.

Huis clos, de Jean-Paul Sartre, TOL, *Luxembourg*, 20h30. Tél. 49 31 66.

PARTY/BAL

Disco Destruction 3000, Best of Eurodance, ExHaus, Balkensaal, *Trier*, 23h. Tél. 0049 651 2 51 91.

Luke-Party, Alternative, Crossover, Metal, Lucky's Luke (Luxemburgerstr. 6), *Trier*, 23h30. Tél. 0049 651 8 34 53.

KONTERBONT

Sieben Nächte, von Alina Reyes, gelesen von Fabienne Biever, musikalisch begleitet von Daniel Plancic und David Weibel, Kasemattentheater, *Luxembourg*, 20h. Tél. 29 12 81.

SA, 31.1.

JUNIOR

Wäiss a blo a blo a wäiss, Atelier fir Kanner vu 6 bis 12 Joer, Casino Luxembourg - Forum d'art contemporain, *Luxembourg*, 15h. Tél. 22 50 45.

Ouroboros, die Schöpfungsgeschichte mit Musik und Tanz, Musik Elisabeth Naske, mit dem Traffik Theater und dem Quatuor Louvigny, Carré Rotondes, *Luxembourg*, 17h.

MUSEK

D'Scheier rockt, mat Taxi, Metro, Quentin Lagonza, Save Yourself, D'Scheier, *Buschdorf*, 19h15.

Récital de piano et d'orgue, par Claire-Marie Le Guay et Thierry Escaich, oeuvres de Langlais, Widor, Liszt, Escaich, Dupré et Saint-Saëns, Conservatoire de Musique, *Esch*, 20h. Tél. 54 97 25.

Carlos do Carmo, Fado, Philharmonie, Grand Auditorium, *Luxembourg*, 20h. Tél. 26 32 26 32.

Liedermacher 11, Tufa, Großer Saal, *Trier*, 20h. Tél. 0049 651 7 18 24 12.

Taraf de Haïdouks, Centre culturel régional Op der Schmelz, *Dudelange*, 20h. Tél. 51 61 21-290.

Winter, mit der Harmonie Troisvierges unter der Leitung von Werner Eckes, Cube 521, *Marnach*, 20h. Tél. 52 12 52, www.ticket.lu

The 12 Tenors, das Vokal-Ensemble präsentiert Highlights aus Oper, Operette, Comedian-Harmonists-Songs und Pop-Klassik, Stadthalle, *Merzig (D)*, 20h. www.e-ticket.lu

Récital de piano, par Grigory Sokolov, oeuvres de Beethoven, Arsenal, Grande Salle, *Metz*, 20h30. Tél. 0033 3 87 74 16 16.

Winterkids + Natas Love + Ben Andrews, D:qliq, *Luxembourg*, 21h. Tél. 26 73 62.

Hauschka, Exit07, *Luxembourg*, 21h.

Quality Street + Les Codes + Granat, Spirit of 66, *Verviers*, 21h. www.spiritof66.be

Serge Tonnar + Legotrip, Prabbeli, *Wiltz*, 21h30.

THEATER

Schnéiwittchen an déi 7 Zwergen, mat den Diddelenger Guiden a Scouten St-Jean, Veräinshaus (vis-à-vis vun der Parkierch), *Dudelange*, 15h30. Tél. 51 06 33.

Eines langen Tages Reise in die Nacht, Schauspiel von Eugene O'Neill, Theater, *Trier*, 19h30. Tél. 0049 651 7 18 18 18.

Der Menschenfeind, Schauspiel von Molière, Alte Feuerwache, *Saarbrücken*, 19h30. Tél. 0049 681 30 92-0.

Kuck Show, mat Monique Melsen a Marcel Heintz, Brasserie L'Inouï, *Redange*, 20h. Tél. 26 62 02 31.

Männer Tabu, Kaméidisték vum Nicole Nothum gespillt vum Club des Jeunes Conter, al Sportshal, *Contern*, 20h. Tél. 35 87 27 oder 35 96 82.

Déi dräi Schwénger, mat de Garer Guiden a Scouten, Home Sacré-Coeur (2, rue du Fort Elisabeth), *Luxembourg*, 20h. Tél. 621 24 30 77.

Nadette, par Christelle Delbrouck, Centre culturel (17, rue du Centre), *Athus*, 20h15. Tél. 0032 63 38 95 73.

Huis clos, de Jean-Paul Sartre, TOL, *Luxembourg*, 20h30. Tél. 49 31 66.

Match d'Improvisation, Luxembourg - Bruxelles, Salle Gengoul, *Luxembourg*, 20h30. reservation@theaterinfo.lu

Solo für Hanna, mit Silvia Bervings, Kultur-Salon bei den Winzern, *Saarbrücken*, 21h. Tél. 0049 681 58 38 16.

PARTY/BAL

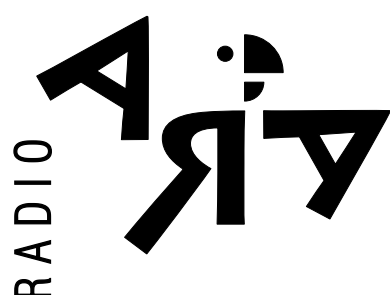
L.I.S.B. Winter Edition, Techno, Exhaus, Großes und Kleines Exil + Balkensaal, *Trier*, 22h. Tél. 0049 651 2 51 91.

KONTERBONT

Soft Manipulation, visite guidée régulière de l'exposition, Casino Luxembourg - Forum d'art contemporain, *Luxembourg*, 15h (F). Tél. 22 50 45.

Licht, Schatten und Bewegung - Volker Schlöndorff erzählt, Buchpräsentation und Filmvorführung, Saarländisches Staatstheater, *Saarbrücken*, 19h30. Tél. 0049 681 30 92-0.

Sieben Nächte, von Alina Reyes, gelesen von Fabienne Biever, musikalisch begleitet von Daniel Plancic und David Weibel, Kasemattentheater, *Luxembourg*, 20h. Tél. 29 12 81.



RADIO

Dönschdes
3. Februar 2009
18h30 - 20h00

(Aus) Weg Therapie

103,3 MHz / 105,2 MHz
www.ara.lu

Am Kader vun der Emissioun mat der Stëmm vun der Strooss

EVENT

WAT ASS LASS | 30.01. - 08.02..



Casador : un des artistes que Panoplie nous fera découvrir ce vendredi soir.

POP

Paradis en poche

Entretien: Nicolas Przeor

Ces dernières années, le collectif Panoplie s'est illustré comme défricheur de nouvelles musiques alternatives au Luxembourg. Entretien avec Robert Weis, une des têtes pensantes du collectif.

woxx: Quels sont vos buts et vos projets avec Panoplie ?

Panoplie est né comme association sans but lucratif en 2006, suite à la rencontre de plusieurs personnes qui désiraient faire des projets ensemble, que ce soit l'organisation de soirées musicales - une quarantaine jusqu'à présent - la mise en place d'une compilation musicale etc. Au cours des trois dernières années, les rencontres se sont multipliées, surtout avec des artistes de différentes scènes européennes, unis par un dénominateur commun : créant une musique de qualité mais peu connus, voire pas connus du tout au Luxembourg. Panoplie veut aussi contribuer à la diversification de l'offre musicale au Luxembourg, les groupes qui jouent proviennent de différents pays, dont le Luxembourg, l'Allemagne, et surtout l'Italie, où l'on trouve une scène alternative très intéressante, mais qui ne commence que lentement à être découverte hors du pays. Pour soutenir les artistes que nous avons fait jouer, nous leur avons proposé de faire partie de deux compilations, Eskimo Friends, sortie en 2006 et Tales from my Pocket en 2007.

Panoplie est connu pour ses collaborations avec des artistes italiens, quel est le lien qui uni l'association et l'Italie ?

Le lien particulier qui nous lie aujourd'hui à l'Italie est le fruit de plusieurs rencontres. Notre premier concert en 2005 était celui de la songwriter italienne Cristina Donà. Elle et son manager ont tellement aimé notre accueil, que par la suite à cause du bouche à oreille, nous avons été contactés par des groupes très prisés en Italie, comme Afterhours, Carmen Consoli, Vinicio Capossela, ou encore Daniele Silvestri. En plus on réussit généralement à mobiliser un beau public pour les soirées « italiennes ». Par contre les groupes allemands comme, Wolke, Brockdorff Klanglabor, Tom Liwa, Bernadette La Hengst que nous avons fait venir n'ont pas vraiment attiré beaucoup de gens.

Panoplie, c'est depuis 2007 également le label « Pocket Heaven ». Qui a signé jusqu'à présent ?

La figure de proue, Giovanni Ferrario, est un artiste dont on ne connaît guère le nom, car au cours de sa longue carrière il s'est caché sous divers pseudonymes ou a travaillé surtout comme producteur et musicien de studio. Il s'est finalement décidé à publier son premier album « Headquarter Delirium » au printemps 2008. Un

album pas facile à écouter, mais une véritable mine de sons et de trouvailles comme juste Ferrario peut les générer. PJ Harvey l'a choisi comme guitariste/bassiste pour son nouvel album avec John Parish. Guru Banana est un autre projet avec Giovanni Ferrario : cette fois-ci, c'est le fun qui est au premier plan, les chansons sont ironiques, parfois mélancoliques, avec des arrangements simples et efficaces, toujours un peu déroutants, nous conduisant tout droit dans les années 70. Notre toute nouvelle sortie est « Amplified Nature » de Schonwald, un duo de Ravenne, fan de Sonic Youth et Blonde Redhead. Et finalement pour l'été 2009 nous attendons le premier l'album de Athebustop, projet songwriter de Claudio Donzelli.

Qu'est-ce qui attend le public de l'Exit07 ce vendredi, pour votre « Be My Guest » ?

Ce soir il n'y aura aucun de nos artistes, qui ont déjà tous joué au Luxembourg ou le feront très bientôt, par contre trouvera chacune de nos sorties au prix démocratique - crise oblige - de 5 euros alors que l'entrée est gratuite. Côté musique, nous avons choisi des artistes qui représentent notre vision. Il y a tout d'abord Casador, le nouveau projet de Alessandro Raina. Casador est signé sur Home-sleep, la référence indie en Italie, et nous délivrera les morceaux de son EP « The Puritains » pour la première fois en dehors de l'Italie. On enchaînera ensuite avec les sonorités folk-acoustiques de Paul et Louise, dont le guitariste a déjà joué avec Nouvelle Vague. La soirée se terminera avec Abigail Shark, formation luxembourgeoise autour de Beryl Koltz pour un de leurs rares shows, qui promettent du rock ultra-cool et délirant. La soirée sera longue car il y aura nuit blanche!

Be my Guest, Pocket Heaven, ce vendredi 30 janvier à l'Exit07.

Plus d'infos :

www.myspace.com/panoplilu

www.myspace.com/heaveninmypocket

www.exit07.lu

SO, 1.2.

JUNIOR

Ouroboros, die Schöpfungsgeschichte mit Musik und Tanz, Musik Elisabeth Naske, mit dem Traffik Theater und dem Quatuor Louvigny, Carré Rotondes, Luxembourg, 11h + 15h + 17h. Tél. 47 08 95-1.

Die Schöne und der Schmied, für Kinder ab 5 Jahren, Tufa, Großer Saal, Trier, 16h. Tel. 0049 651 7 18 24 12.

Les trois jours de la queue du dragon, version concert, Arsenal, salle de l'Esplanade, Metz, 16h. Tél. 0033 3 87 74 16 16.

Oskar und die Dame in Rosa, nach dem Roman von Eric Emmanuel Schmitt, mit dem Magdeburger Puppentheater, für Jugendliche ab 13, Mierscher Kulturhaus, Mersch, 17h. Tel. 26 32 43-1.

MUSEK

Don Giovanni, dramma giocoso en deux actes de W.A. Mozart, Opéra-Théâtre, Metz, 15h. Tél. 0033 3 87 55 51 43.

Taliesyn, Ferme Madelonne, Sterpigny, 15h. Tél. 0032 80 51 77 69.

Lucia di Lammemoor, Oper von Donizetti, Theater, Trier, 16h. Tel. 0049 651 7 18 18 18.

Récital de piano, par Kevin Tamanini, oeuvres de Clementi, Bartok, Liszt et Brahms, Centre culturel régional Op der Schmelz, Dudelange, 17h. Tél. 51 61 21-290.

Casal Quartett, Werke von Haydn, Ammann und Vasks, Centre des Arts Pluriels Ed. Juncker, Ettelbruck, 17h. Tel. 26 81 21-1.

Audition d'élèves, par l'orchestre des élèves de L'Harmonie Eilereng, Kulturschapp, Ehlerange, 17h.

Cavalleria Rusticana / Der Bajazzo, Opern von Mascagni und Leoncavallo, Saarländisches Staatstheater, Saarbrücken, 19h30. Tel. 0049 681 30 92-0.

Mindless Self Indulgence, Den Atelier, Luxembourg, 21h. www.atelier.lu

Ryo Fujimura, Spirit of 66, Verviers, 21h. www.spiritof66.be

WAT ASS LASS | 30.01. - 08.02.

THEATER

Déi dräi Schwéngescher, mat de Garer Guiden a Scouten, Home Sacré-Coeur (2, rue du Fort Elisabeth), Luxembourg, 15h. Tél. 621 24 30 77.

Schnéiwittchen an déi 7 Zwergen, mat den Diddelenger Guiden a Scouten St-Jean, Veräinshaus (vis-à-vis vun der Parkierch), Dudelange, 15h30. Tél. 51 06 33.

Männer Tabu, Kaméidisték vum Nicole Nothum gspillt vum Club des Jeunes Conter, al Sportshal, Contern, 17h. Tél. 35 87 27 oder 35 96 82.

Werther, Schauspiel nach dem Briefroman von Johann Wolfgang von Goethe, Alte Feuerwache, Saarbrücken, 19h30. Tél. 0049 681 30 92-0.

KONTERBONT

Computer-Flohmarkt, Al Schmelz, Steinfort, 9h - 12h.

Soft Manipulation, visite guidée régulière de l'exposition, Casino Luxembourg - Forum d'art contemporain, Luxembourg, 11h (L), 15h (F) + 16h (D). Tél. 22 50 45.

From the counts of Luxembourg to the European city, visite guidée, Musée d'Histoire de la Ville, Luxembourg, 16h. Tél. 47 96-45 70.

Dis Voir ! Rencontre entre contes traditionnels et musique actuelle, avec Jo Nousse (conteur) et Janos Hegedus (musicien), Couleur Café (rue de l'ancien Hôtel de Ville), Thionville, 18h.

MO, 2.2.

JUNIOR

Die Schöne und der Schmied, für Kinder ab 5 Jahren, Tufa, Großer Saal, Trier, 10h. Tél. 0049 651 7 18 24 12.

Nach ëmmer Allc%ol, vum Roger Seimetz, mat Nickel Bösenberg, Marc Baum, Kimberly Jeitz, Christiane Rausch an aneren, Théâtre National du Luxembourg (194, rte de Longwy), Luxembourg, 14h30. Tél. 47 08 95-1.

MUSEK

Solistes Européens Luxembourg, sous la direction de Jack Martin Händler, oeuvres de Schubert, Mendelssohn-Bartholdy et Brahms,

Philharmonie, Grand Auditorium, Luxembourg, 20h. Tél. 26 32 26 32.

Richie Kotzen Group, Spirit of 66, Verviers, 20h. www.spiritof66.be

THEATER

Huis clos, de Jean-Paul Sartre, TOL, Luxembourg, 17h30. Tél. 49 31 66.

Le Nombri, de Jean Anouilh, avec Caty Baccega, Fred Bodson, Catherine Marques, Philippe Noesen, Marc Olinger, Jacques Paquer, Serge Swyssen, Bernard Varin et Jérôme Varanfrain, Théâtre des Capucins, Luxembourg, 20h. Tél. 47 08 95-1.

DI, 3.2.

JUNIOR

Die Abenteuer des Prinzen Ahmed, Vorführung des Zeichentrickfilms von Lotte Reiniger, CNA, Dudelange, 15h. Tél. 52 24 24-282.

Nach ëmmer Allc%ol, vum Roger Seimetz, mat Nickel Bösenberg, Marc Baum, Kimberly Jeitz, Christiane Rausch an aneren, Théâtre National du Luxembourg (194, rte de Longwy), Luxembourg, 20h. Tél. 47 08 95-1.

KONFERENZ

Bei näherer Betrachtung, von Jean-Christophe Ammann, Casino Luxembourg - Forum d'art contemporain, Luxembourg, 18h30. Dans le cadre des Mardis de l'Art. Tél. 22 50 45.

MUSEK

Madre Tierra, jazz, Brasserie L'Inouï, Redange, 20h. Tél. 26 62 02 31.

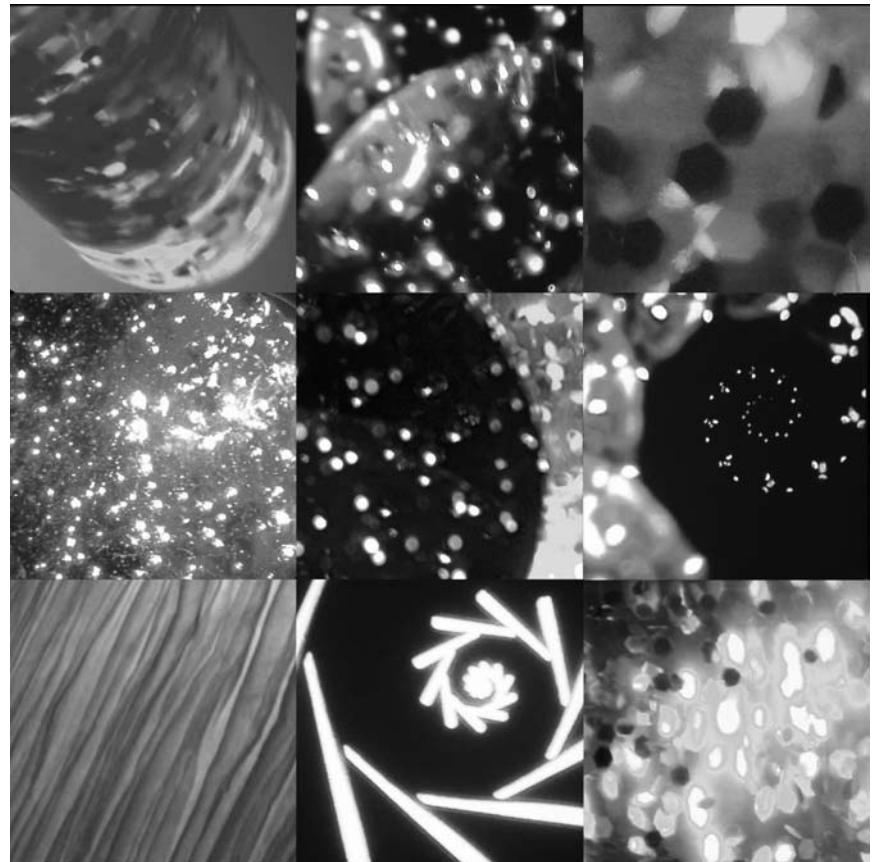
Eddie Kirkland + Wentus Blues Band, Spirit of 66, Verviers, 20h. www.spiritof66.be

Don Giovanni, dramma giocoso en deux actes de W.A. Mozart, Opéra-Théâtre, Metz, 20h30. Tél. 0033 3 87 55 51 43.

Emiliana Torrini, en avant-programme Lay Low, Den Atelier, Luxembourg, 21h. www.atelier.lu

THEATER

Herr Puntila und sein Knecht Matti, Schauspiel von Bertholt Brecht, Saarländisches Staatstheater,



Erzählt anhand von Musik und Video die Entstehung der Welt: „Ouroboros“ der Komponistin Elisabeth Naske, noch am 31. Januar und 1. Februar im Carré Rotondes.

Saarbrücken, 19h30. Tél. 0049 681 30 92-0.

Le Nombri, de Jean Anouilh, avec Caty Baccega, Fred Bodson, Catherine Marques, Philippe Noesen, Marc Olinger, Jacques Paquer, Serge Swyssen, Bernard Varin et Jérôme Varanfrain, Théâtre des Capucins, Luxembourg, 20h. Tél. 47 08 95-1.

Béierdeckelsgesprécher 2, lëtzebuergesche Kabaret mam Jay Schiltz, Rol Steichen a Pascal Granicz, Kulturhaus, Niederaanven, 20h. Tél. 26 34 73-1.

Republik Vineta, Stück von Moritz Rinke, Studio des Theaters, Trier, 20h. Tél. 0049 651 7 18 18 18.

La bonne Ame du Se-Tchouan, de Berthold Brecht, Théâtre du Saulcy, Metz, 20h. Tél. 0033 3 82 82 14 92.

Kunst, von Yasmina Reza mit Luc Feit, Hans-Jörg Frey und Germain Wagner, Kasemattentheater, Luxembourg, 20h30. Tél. 29 12 81.

Le Dieu du Carnage, de Yasmina Reza, Maison de la Culture, Arlon, 20h30. Tél. 0032 63 24 58 50.

KONTERBONT

Wanterliesung vum Lëtzeburger Schrëftstellerverband, et liessen Helmut Fiebig, Josée Kratochwil,

Giulio Pisani a Jacques Wirion, Gemeindebibliothek, Luxembourg, 18h30.

Bistrot littéraire « Vers à Verre », avec les poètes catalans Carles Duarte et Alex Susanna, Ratelach, (Kulturfabrik), Esch, 20h. Tél. 55 44 93-1.

Vertige d'une rencontre, un aigle, un homme et son rêve, projection du documentaire de Jean-Michel Bertrand, Ariston, Esch, 20h30. Dans le cadre d'Exploration du monde. Tél. 47 08 95-1.

MI, 4.2.

JUNIOR

Nach ëmmer Allc%ol, vum Roger Seimetz, mat Nickel Bösenberg, Marc Baum, Kimberly Jeitz, Christiane Rausch an aneren, Théâtre National du Luxembourg (194, rte de Longwy), Luxembourg, 14h30. Tél. 47 08 95-1.

KONFERENZ

Le rôle du père dans l'éducation, par Klaus Elgas, Crèche des Institutions Européennes (3, rue Albert Borchette), Luxembourg, 13h. Tél. 59 59 59-59.

Vision entrepreneuriale d'une PME, par Betty Fontaine, Université du

ERAUSGEPICKT

Europa I

Das Europäische Parlament (www.europarl.europa.eu) und die Stiftung Internationaler Karlspreis zu Aachen (www.karlspreis.de) laden junge Menschen zwischen 16 und 30 Jahren aus den 27 Mitgliedstaaten der EU ein, an einem **Wettbewerb zu den Themen Entwicklung der EU, europäische Integration und europäische Identität** teilzunehmen. Mit dem „Europäischen Jugendkarlspreis“ soll die Entwicklung eines europäischen Bewusstseins unter jungen Menschen sowie deren Teilnahme an Projekten zur europäischen Integration gefördert werden. Bei den Projekten kann es sich um die Organisation verschiedener Jugendveranstaltungen oder um Jugendaustausch- bzw. Internetprojekte mit europäischer Dimension handeln. Die besten Projekte werden mit Preisen von 2.000 - 5.000€ unterstützt. Vertreter der 27 ausgewählten nationalen Projekte werden zur Preisverleihung am 19. Mai 2009 nach Aachen eingeladen. 2008 wurde das ungarische Projekt „Schüler ohne Grenzen“ mit dem ersten Preis ausgezeichnet. Das Projekt versammelt jedes Jahr in Ungarn rund 135 Schüler aus der Slowakei, Rumänien, der Ukraine und Serbien, um sich in Arbeitsgruppen mit Europa auseinanderzusetzen. Den zweiten und dritten Preis erhielten Projekte aus dem Vereinigten Königreich und Griechenland. Um allen Interessenten die Möglichkeit der Teilnahme an dieser 2. Ausgabe des Europäischen Karlspreises für die Jugend zu bieten, wurde die **Antragsfrist bis zum 16. Februar 2009 verlängert**. Antragsformulare und Teilnahmebedingungen sind über die Internetseite <http://cyp.adagio4.eu/view/de/rules.html> abrufbar. Für weitere Informationen über den Wettbewerb: Informationsbüro des Europäischen Parlaments in Luxemburg, Tel. 43 00 2 25 97 oder an Herrn Nikos Salliaris, Tel. 0032 498 98 33 26. nikos.salliaris@europarl.europa.eu,



Europa II

Von 2007 bis 2013 stellt die Europäische Kommission insgesamt 885 Millionen Euro Fördergelder im Rahmen des Programms „Jugend in Aktion“ für **außerschulische Aktivitäten von Jugendlichen** in 31 Ländern in Europa bereit. Nach Luxemburg fließen 7 Millionen des Programmetats. Für das Jahr 2009 stehen in Luxemburg 1.071.733 Euro zur Verfügung. Somit können bis zu 100 verschiedene Projekte gefördert werden. Beim Programm „Jugend in Aktion“ können junge Menschen zwischen 13 und 30 Jahren mitmachen. Dieses Programm beinhaltet - unter anderem - die Bereiche „internationale Jugendbegegnungen“, „europäischer Freiwilligendienst“, „Jugendinitiativen“. Neu ist seit 2007 der Bereich „Jugend in der Welt“, der die Partnerländer aus dem Mittelmeerraum, aus Osteuropa und dem Kaukasus stärker einbindet. Insgesamt werden mehr als 4.000 junge Menschen aus Luxemburg die Chance erhalten, **interessante europäische Erfahrungen zu sammeln** und sich gesellschaftlich zu engagieren. Ganz besonders ist das Programm daran interessiert, sozial benachteiligte Jugendliche einzubinden. So möchte die EU Bürgersinn, Solidarität und zivilgesellschaftliches Engagement unter jungen Menschen stärken und ihnen zu mehr Mobilität und Zusammenarbeit in Europa verhelfen. Die **Termine zum Einreichen** eines Projektantrags sind im Jahr 2009 der **1. Februar, der 1. April, der 1. Juni, der 1. September und der 1. November**. In Luxemburg ist die Abteilung „Jugend in Aktion“ des Service national de la jeunesse für die Umsetzung des Programms verantwortlich. Sie informiert über die Ziele und Möglichkeiten des EU-Programms und berät engagierte Personen, Jugendeinrichtungen und Organisationen bei der Planung und Weiterentwicklung ihrer Projekte. Die Abteilung ist zu erreichen unter der Telefonnummer 247-86477. Weitere Details zum Programm unter www.snj.lu/europe.

Aktiv Tag rund um die Themen Berufsstart und Karrierechancen

Die letzten Prüfungen sind geschafft, das Studium ist vorbei - und dann? Viele Frauen aller Studienrichtungen beschäftigt diese wichtige Frage. Antworten gibt der **BPW Aktiv-Tag: Uni - und dann?** am 31. Januar. In Kooperation mit dem Frauenbüro der Universität des Saarlandes und des DFKI Deutsches Forschungszentrum für künstliche Intelligenz, bieten die Business-Frauen des BPW (Business and Professional Women) Saarbrücken Infos und Erfahrungsberichte rund um Berufsstart und Karriereplanung. Interessierte Studentinnen



und junge Akademikerinnen aller Hochschulen sind herzlich eingeladen. Der BPW Aktiv-Tag ist als **Starthilfe für Studentinnen und junge Akademikerinnen** konzipiert und informiert über den Übergang von der Uni in die Arbeitswelt. Im Mittelpunkt stehen der Erfahrungsaustausch mit Fach- und Führungskräften aus verschiedenen Unternehmen und Berufsfeldern sowie praktische Tipps. Zahlreiche Mini-Workshops und Kurz-Vorträge laden zum diskutieren ein. Themen sind unter anderem: unterschiedliche Berufswege in der Arbeitswelt, akademische Laufbahn, erfolgreiche Karriere-Strategien, Vereinbarkeit von Beruf und Familie und erforderliche Schlüsselkompetenzen. Parallel zum Programm gibt es den ganzen Tag über eine Kontaktbörse mit Info-Ständen von Unternehmen und Speed-Contacting mit erfolgreichen Frauen aus ganz unterschiedlichen Berufen. Die Veranstaltung findet von 10 bis 16 Uhr am Deutschen Forschungszentrum für künstliche Intelligenz (DFKI), Geb. D3.2, auf dem Campus Saarbrücken der Universität des Saarlandes statt. Die Teilnahme ist kostenlos. Eine Anmeldung ist erforderlich unter: isabell.rieder@bpw-saarbruecken.de. Weitere Infos unter www.bpw-saarbruecken.de



WAT ASS LASS | 30.01. - 08.02.

Luxembourg, *Walferdange*, 18h.
Tél. 46 66 44-9363.

MUSEK

Der Barbier von Sevilla, Oper von Gioacchino Rossini, Saarländisches Staatstheater, *Saarbrücken*, 19h30. Tél. 0049 681 30 92-0.

Jerusalem Quartet, oeuvres de Haydn, Bartok et Debussy, Philharmonie, Salle de musique de chambre, *Luxembourg*, 20h. Tél. 26 32 26 32.

Récital de piano, par Yuri Klempert, oeuvres de Beethoven, Chopin et Rachmaninov, Centre culturel P. Barblé, *Strassen*, 20h.

Keen Alkohol ënner 16 Joer, mam Roland Carius vum Centre de prévention des toxicomanies, Kanton vum neie Gebäi vum LCD, *Diekirch*, 20h.

Madre Tierra, jazz, Brasserie L'Inouï, *Redange*, 20h. Tél. 26 62 02 31.

Uzi & Ari, D:qliq, *Luxembourg*, 21h. Tél. 26 73 62.

THEATER

La bonne Ame du Se-Tchouan, de Berthold Brecht, Théâtre du Saulcy, *Metz*, 19h. Tél. 0033 3 82 82 14 92.

Am Strand der weiten Welt, Schauspiel von Simon Stephens, Alte Feuerwache, *Saarbrücken*, 19h30. Tél. 0049 681 30 92-0.

La Princesse d'Elide, de Molière, Centre des Arts Pluriels Ed. Juncker, *Ettelbruck*, 20h. Tél. 26 81 21-304.

Le Nombriil, de Jean Anouilh, avec Caty Baccega, Fred Bodson, Catherine Marques, Philippe Noesen, Marc Olinger, Jacques Paquer, Serge Swyssen, Bernard Varin et Jérôme Varanfrain, Théâtre des Capucins, *Luxembourg*, 20h. Tél. 47 08 95-1.

Précision utile

Vous voulez faire figurer un événement culturel dans l'agenda du woxx ? Alors envoyez vos informations à agenda@woxx.lu, au plus tard le lundi qui précède la parution du woxx. Sur le site internet www.woxx.lu l'ensemble des rendez-vous sont accessibles, même ceux qui - pour des raisons de place - n'ont pas pu paraître dans le numéro papier.

Werke von Mozart, Reimann und Tchaikowski, Philharmonie, Grand Auditorium, *Luxembourg*, 20h. Tél. 47 08 95-1.

Richard Oesterreicher, Jazz, Brasserie L'Inouï, *Redange*, 20h. Tél. 26 62 02 31.

Don Giovanni, dramma giocoso en deux actes de W.A. Mozart, Opéra-Théâtre, *Metz*, 20h30. Tél. 0033 3 87 55 51 43.

Maxime Bender Group feat. Will Vinson, Jazz, Tufa, Großer Saal, *Trier*, 20h30. Tél. 0049 651 7 18 24 12.

Local Sounds from out there: New Zealand, Exit07, *Luxembourg*, 21h.

THEATER

L'école des femmes, de Molière, avec Jean-François Wolff, Anouk Wagener, Jules Werner, Christian Magnani, Sonja Neuman, Olivier Aromatario, Alain Holtgen et Luc Lamesch, Théâtre du Centaure, *Luxembourg*, 18h30. Tél. 22 28 28.

Fup, nach dem Roman von Jim Dodge, sparte4 (Eisenbahnstr. 22), *Saarbrücken*, 19h30. www.sparte4.de

Panik am Paradäis, One-Menn-Show vum Guy Rewenig, mam Christian Kmiotek, Ratelach, (Kulturfabrik), *Esch*, 20h. Tél. 55 44 93-1.

Kunst, von Yasmina Reza mit Luc Feit, Hans-Jörg Frey und Germain Wagner, Kasemattentheater, *Luxembourg*, 20h. Tél. 29 12 81.

Béierdeckelsgesprécher 2, lëtzebuergesche Kabaret mam Jay Schiltz, Rol Steichen a Pascal Granicz, Kulturhaus, *Niederanven*, 20h. Tél. 26 34 73-1.

Republik Vineta, Stück von Moritz Rinke, Studio des Theaters, *Trier*, 20h. Tél. 0049 651 7 18 18 18.

La bonne Ame du Se-Tchouan, de Berthold Brecht, Théâtre du Saulcy, *Metz*, 20h. Tél. 0033 3 82 82 14 92.

KONTERBONT

Got Me? Hardcore-Punk als Lebensentwurf, Lesung mit Dolf Hermannstädter, Jugendkulturzentrum (Juz), *Saarlouis*, 19h. www.juz-saarlouis.de

KONTERBONT

Soft Manipulation, visite guidée « Op ee Sprong », Casino Luxembourg-Forum d'art contemporain, *Luxembourg*, 12h30. Tél. 22 50 45.

Die Vielfältigkeit der Frauen(er)nährung, Staminé für Frauen, mit Simone Thyges, Frauentreff Kopplabunz, *Luxembourg*, 14h15 - 15h15. Tél. 22 07 14.

Theatercafé zu „Eines langen Tages Reise in die Nacht“, Foyer des Theaters, *Trier*, 20h. Tél. 0049 651 7 18 18 18.

DO, 5.2.

JUNIOR

Hase Hase Mond Hase Nacht, für Kinder von 2 bis 5 Jahren, Carré Rotondes, *Luxembourg*, 15h. Tél. 26 62 20 07.

MUSEK

Die lustige Witwe, Operette von Franz Lehar, Saarländisches Staatstheater, *Saarbrücken*, 19h30. Tél. 0049 681 30 92-0.

Deutsche Radio Philharmonie Saarbrücken Kaiserslautern, unter der Leitung von Christoph Poppen,



Taraf de Haïdouks

31.01. / WORLD / Taraf de Haïdouks
06.02. / JAZZ / Reto Weber's Squeeze Band
10.02. / JAZZ / Aldo Romano / Just Jazz Quartet
14.02. / WORLD / Friend 'n Fellow / Soirée spéciale St. Valentin

opderschmelz
CENTRE CULTUREL REGIONAL DUDELANGE
culture@dudelange.lu / www.opderschmelz.lu
Un service de la Ville de Dudelange

WAT ASS LASS | 30.01. - 08.02.



Bei näherer Betrachtung - Zeitgenössische Kunst verstehen und deuten, diesen Vortrag hält Jean-Christophe Ammann am 3. Februar im Casino Luxembourg - Forum d'Art contemporain.

FR, 6.2.

JUNIOR

Kaminski on Air - King Kong! dreidimensionales Live-Hörspiel für Jugendliche ab 13, Cube 521, *Marnach*, 20h.

KONFERENZ

Petites détortations avec grand effet ? Séminaire de recherche public sur l'évaluation de l'état de structures en béton armé, Université du Luxembourg, Campus Kirchberg, *Luxembourg*, 14h30. Tél. 46 66 44-5266.

Le vieillissement ne sera-t-il bientôt qu'un mauvais souvenir ? par Prof. Jean-Marie Robine, salle de conférence de la Banque de Luxembourg (14, bd Royal), *Luxembourg*, 19h.

MUSEK

Abba, The Show, Rockhal, Main Hall, *Esch*, 20h.

Shakespeare's Love Sonnets, with Marianne Faithfull and Vincent Segal, Théâtre National du Luxembourg (194, rte de Longwy), *Luxembourg*, 20h. Tél. 47 08 95-1.

Quintette Soledad, oeuvres de Piazzolla, Stravinsky, Gismonti et Devreese, Conservatoire de Musique, *Esch*, 20h. Tél. 54 97 25.

Lorin Sklamberg, Tufa, Großer Saal, *Trier*, 20h. Tél. 0049 651 7 18 24 12.

Reto Weber's Squeeze Band, Centre culturel régional Op der Schmelz, *Dudelange*, 20h. Tél. 51 61 21-290.

Lucia di Lammemoor, Oper von Donizetti, Theater, *Trier*, 20h. Tél. 0049 651 7 18 18 18.

Gewandhausorchester Leipzig, unter der Leitung von Riccardo Chailly, Werke von Mendelssohn-Bartholdy, Philharmonie, Grand Auditorium, *Luxembourg*, 20h. Tél. 26 32 26 32.

Madre Tierra, jazz, Foyer Européen (12, rue Heine), *Luxembourg*, 20h. Tél. 43 01-3 46 97.

Richard Oesterreicher, Jazz, Brasserie L'Inouï, *Redange*, 20h. Tél. 26 62 02 31.

Maxime Bender Group feat. Will Vinson, Jazz, Centre culturel de rencontre Abbaye de Neumünster, *Luxembourg*, 20h30.

Rays Said Outajajt, poète-chanteur berbère, Kulturfabrik, *Esch*, 21h. Tél. 55 44 93-1.

Saxon & Iced Earth, Den Atelier, *Luxembourg*, 21h. www.atelier.lu

Minipili, Exit07, *Luxembourg*, 21h.

Daniele Silvestri, D:qliq, *Luxembourg*, 21h. Tél. 26 73 62. COMPLET!

Rio Beats, DJ Bastard Batucada, feat. Live-Percussion by Michael Zimmer, Jazzkeller, *Saarbrücken*, 22h.

Tortured Souls, Darkwave-Gothic-EBM, Exhaus, Großes Exil, *Trier*, 22h. Tél. 0049 651 2 51 91.

THEATER

Herr Puntila und sein Knecht Matti, Schauspiel von Bertholt Brecht, Saarländisches Staatstheater, *Saarbrücken*, 19h30. Tél. 0049 681 30 92-0.

Eurovision Brandt de Gaulle, Multimedia-Performance der Gruppe Die Redner, Alte Feuerwache, *Saarbrücken*, 19h30. Tél. 0049 681 30 92-0.

Panik am Paradäis, One-Menn-Show vum Guy Rewenig, mam Christian Kmiolek, Ratelach, (Kulturfabrik), *Esch*, 20h. Tél. 55 44 93-1.

Béierdeckelsgesprächer 2, lëtzebuergesche Kabaret mam Jay Schiltz, Rol Steichen a Pascal Granicz, Kulturhaus, *Niederanven*, 20h. Tél. 26 34 73-1.

Männer Tabu, Kaméidisték vum Nicole Nothum gespillt vum Club des Jeunes Conter, al Sportshal, *Contern*, 20h. Tél. 35 87 27 oder 35 96 82.

De plakege Fënsterbotzer, lëschtgen Dräiakter vum der Martina Worms, an d'Lëtzebuergesch iwwersat vum der Rose Mühlen-Walch, Kulturzentrum, *Colmar-Berg*, 20h. Tél. 85 95 16.

Modèle déposé, pièce de Bruno Belvaux, Benoît Poelvoorde et Jean Lambert, avec Fabrizio Leva, mise en scène par Céline Tanguy, Brasserie de l'Arrêt (365, rte de Longwy), *Luxembourg*, 20h. Tél. 661 912 334.

Das Land bin ich, sparte4 (Eisenbahnstr. 22), *Saarbrücken*, 20h. www.sparte4.de

L'école des femmes, de Molière, avec Jean-François Wolff, Anouk Wagener, Jules Werner, Christian Magnani, Sonja Neuman, Olivier Aromatario, Alain Holtgen et Luc Lamesch, Théâtre du Centaure, *Luxembourg*, 20h. Tél. 22 28 28.

Ein Teil der Gans, Stück von Martin Heckmanns, mit Fabienne Biever, Nora Koenig, Neven Nöthig und Nikolaus Okonkwo, Kapuzinertheater, *Luxembourg*, 20h. Tél. 47 08 95-1.

PARTY/BAL

Luke-Party, Alternative, Crossover, Metal, Lucky's Luke (Luxemburgerstr. 6), *Trier*, 23h30. Tél. 0049 651 8 34 53.

KONTERBONT

Soirée d'hommage à José Ensich, présentation de deux livres de la poétesse et lecture de poèmes par

Claude Frisoni, Salle A22 du Centre culturel de rencontre Abbaye de Neumünster, *Luxembourg*, 19h.

SA, 7.2.

JUNIOR

Hase Hase Mond Hase Nacht, für Kinder von 2 bis 5 Jahren, Carré Rotondes, *Luxembourg*, 15h + 17h. Tél. 26 62 20 07.

Marzooq, der Pechvogel, théâtre de marionnettes, Philharmonie Espace Découverte et Grand Auditorium, *Luxembourg*, 15h (F) + 17h (D). Tél. 26 32 26 32. COMPLET!

MUSEK

Vittorio Merlo, petit déjeuner musical avec des chansons inédites en version acoustique au piano, Libreria e Caffeteria Altrimenti (11, rue Ste-Zithe), *Luxembourg*, 11h. Tél. 26 89 77 36

Der Barbier von Sevilla, Oper von Gioacchino Rossini, Saarländisches Staatstheater, *Saarbrücken*, 19h30. Tél. 0049 681 30 92-0.

Peter Maffay, Arena (Fort Worth-Platz 1), *Trier*, 20h.

Trio Elégiaque et Jean-Philippe Vivier, oeuvres de Haydn, Ravel et Messiaen, Conservatoire de Musique, *Esch*, 20h. Tél. 54 97 25.

Shakespeare's Love Sonnets, with Marianne Faithfull and Vincent Segal, Théâtre National du Luxembourg (194, rte de Longwy), *Luxembourg*, 20h. Tél. 47 08 95-1.

Ines Brownskin, Tufa, Großer Saal, *Trier*, 20h. Tél. 0049 651 7 18 24 12.

Le Motet aux 20e et 21e siècles, chant choral par le Choeur de Chambre du Conservatoire et le Choeur de Chambre de Strasbourg sous la direction de Pierre Nimax et Catherine Bolzinger, oeuvres de Vienne, Eben, Ropartz, Mallié et Antignani, Auditorium du Conservatoire, *Luxembourg*, 20h. Tél. 47 08 95-1.

The Unusual Suspects, musique du monde, Philharmonie, Grand Auditorium, *Luxembourg*, 20h. Tél. 26 32 26 32.

Richard Oesterreicher, Jazz, Brasserie L'Inouï, *Redange*, 20. Tél. 26 62 02 31.

Etta Scollo, Mierscher Kulturhaus, *Mersch*, 20h.

WAT ASS LASS | 30.01. - 08.02.

Les Belles-soeurs, d'Eric Assous, Opéra-Théâtre, Metz, 20h30. Tél. 0033 3 87 55 51 43.

Veronica Gonzalez Trio, Sang a Klang, Luxembourg, 21h. Org.: Folk-Clupp.

Daniele Silvestri, D:qliq, Luxembourg, 21h. Tél. 26 73 62.

Kellie Rucker & Richie Arndt & the Bluenatics, Texas Rock und Blues, Ducsaal, Freudenburg, 21h30. Tél. 0049 6582 2 57.

THEATER

Eurovision Brandt de Gaulle, Multimedia-Performance der Gruppe Die Redner, Alte Feuerwache, Saarbrücken, 19h30. Tél. 0049 681 30 92-0.

Panik am Paradäis, One-Menn-Show vum Guy Rewenig, mam Christian Kmiotek, Ratelach, (Kulturfabrik), Esch, 20h. Tél. 55 44 93-1.

Béierdeckelsgesprécher 2, lëtzebuergesche Kabaret mam Jay Schiltz, Rol Steichen a Pascal Granicz, Kulturhaus, Niederanven, 20h. Tél. 26 34 73-1.

Männer Tabu, Kaméidisték vum Nicole Nothum gespiilt vum Club des Jeunes Conter, al Sportshal, Contern, 20h. Tél. 35 87 27 oder 35 96 82.

De plakege Fënsterbotzer, lëschtgen Dräiakter vun der Martina Worms, an d'Lëtzebuergesch iwwersat vun der Rose Mühlen-Walch, Kulturzentrum, Colmar-Berg, 20h. Tél. 85 95 16.

Modèle déposé, pièce de Bruno Belvaux, Benoît Poelvoorde et Jean Lambert, avec Fabrizio Leva, mise en scène par Céline Tanguy, Brasserie de l'Arrêt (365, rte de Longwy), Luxembourg, 20h. Tél. 661 912 334.

Das Land bin ich, sparte4 (Eisenbahnstr. 22), Saarbrücken, 20h. www.sparte4.de

L'école des femmes, de Molière, avec Jean-François Wolff, Anouk Wagener, Jules Werner, Christian Magnani, Sonja Neuman, Olivier Aromatario, Alain Holtgen et Luc Lamesch, Théâtre du Centaure, Luxembourg, 20h. Tél. 22 28 28.

Je ne suis jamais allé à Bagdad, texte de théâtre contemporain portugais d'Abel Neves, avec Céline Langlois, Centre culturel, Athus, 20h15. Tél. 0032 63 38 95 73.

KONTERBONT

Soft Manipulation, visite guidée régulière de l'exposition, Casino Luxembourg - Forum d'art contemporain, Luxembourg, 15h (F). Tél. 22 50 45.

Theatercafé zu „Eines langen Tages Reise in die Nacht“, Foyer des Theaters, Trier, 19h30. Tél. 0049 651 7 18 18 18.

SO, 8.2.

JUNIOR

Hänsel und Gretel, Tufa, Trier, 10h30. Tél. 0049 651 7 18 24 12.

Hase Hase Mond Hase Nacht, für Kinder von 2 bis 5 Jahren, Carré Rotondes, Luxembourg, 11h + 15h. Tél. 26 62 20 07.

Der Zauberer von Oz, Kindermusical von L. Frank Baum, ab 6 Jahren, Theater, Trier, 11h. Tél. 0049 651 7 18 18 18.

Marzooq, der Pechvogel, théâtre de marionnettes, Philharmonie Espace Découverte et Grand Auditorium, Luxembourg, 11h, 15h + 17h (D). Tél. 26 32 26 32.

Bastien und Bastienne, Singspiel in einem Aufzug, von W.A. Mozart, ab 5, Tufa, Großer Saal, Trier, 12h. Tél. 0049 651 7 18 24 12.

Chantons sous la pluie, pour enfants, Centre culturel régional Op der Schmelz, Dudelange, 16h. Tél. 51 61 21-290.

MUSEK

Musique de chambre, oeuvres de Borodin et Prokofiev, Philharmonie, Salle de musique de chambre, Luxembourg, 11h. Tél. 47 08 95-1.

Les Belles-soeurs, d'Eric Assous, Opéra-Théâtre, Metz, 15h. Tél. 0033 3 87 55 51 43.

Les victoires de la musique classique 2009, présenté par Marie Drucker et Frédéric Lodeon, autour de l'Orchestre National de Lorraine, Arsenal, Grande Salle, Metz, 16h. Tél. 0033 3 87 74 16 16.

Récital de guitare espagnole, par Sangit et Sergio, oeuvres de Schubert, Gangi, Lauro, de Falla, Rodrigo, Myers et Bonfa, église décanale, Koerich, 17h. Tél. 22 45 06.



Gehört zu den begabtesten jungen Jazzmusikern der Großregion: Die neue CD „Open Range“ stellt Maxime Bender mit seiner Cologne Group am 5. Februar in der Trierer Tufa und am 6. in der Abtei Neumünster vor.

Innsbruck, ich muss dich lassen, mit den Wiltener Sängerknaben, Centre des Arts Pluriels Ed. Juncker, Ettelbruck, 17h. Im Rahmen der „B-days 2009, Festival der Barockmusik“. Tél. 26 81 21-304.

Orchestre de Chambre du Luxembourg, oeuvres de Gounod, Franck, Liszt, Saitn-Saëns, Fauré, Beach, Bachlund, Lenner, Beethoven et Berlioz, Philharmonie, Salle de musique de chambre, Luxembourg, 17h. Tél. 47 08 95-1.

Anatevka, Musical von Jerry Bock, Theater, Trier, 19h30. Tél. 0049 651 7 18 18 18.

Cavalleria Rusticana / Der Bajazzo, Opern von Mascagni und Leoncavallo, Saarländisches Staatstheater, Saarbrücken, 19h30. Tél. 0049 681 30 92-0.

Récital d'orgue, par Dominique Debès, oeuvres de Muffat, Boehm, Buxtehude, Virene, Langlais, Guilmant, Alain et Boellmann, Conservatoire de Musique, Esch, 20h. Tél. 54 97 25.

Trombonaria, Centre culturel régional Op der Schmelz, Dudelange, 20h. Tél. 51 61 21-290.

Beyond the visible, improvisation rythmes, sons, lumières, par Maurice Clement (orgue et piano), Guy Fritsch (percussions) et Raymond Clement (photographie), église, Kayl, 20h.

Death in Venice, opéra by Benjamin Britten, Grand Théâtre, Luxembourg, 20h. Tél. 47 08 95-1.

THEATER

Tout feu, tout femme, de Bruno Druart, Chapiteau du Théâtre, Esch, 17h. Tél. 54 09 16 / 54 03 87.

L'école des femmes, de Molière, avec Jean-François Wolff, Anouk Wagener, Jules Werner, Christian Magnani, Sonja Neuman, Olivier Aromatario, Alain Holtgen et Luc Lamesch, Théâtre du Centaure, Luxembourg, 18h30. Tél. 22 28 28.

KONTERBONT

Soft Manipulation, visite guidée régulière de l'exposition, Casino Luxembourg - Forum d'art contemporain, Luxembourg, 11h (L), 15h (F) + 16h (D). Tél. 22 50 45.

Vom Grafenschloss zur Europastadt, geführte Besichtigung, Musée d'Histoire de la Ville, Luxembourg, 16h.

De la Mongolie à Calcutta, projection du documentaire de Mélanie Carrier et Olivier Higgins, Conservatoire, Luxembourg, 20h. Dans le cadre d'Exploration du Monde. Tél. 47 08 95-1.