



## WAT ASS LASS | 17.07. - 26.07.



Am 19. Juli 1886 gab Franz Liszt sein letztes öffentliches Konzert im Casino Bourgeois in Luxemburg: Zu diesem 123. Geburtstag interpretiert die Altistin Danielle Hennicot an diesem Sonntag im Casino-Luxemburg unter anderen Werke von Elisabeth Naske und Alexander Gasparov.

## FR, 17.7.

## MUSEK

**Kalima**, jazz, Brasserie l'Abbaye (Centre culturel de rencontre Abbaye de Neumünster), *Luxembourg*, 18h. Tél. 26 20 52 981.

**Andreas Hertel Quintett**, Bistro B 40 (Völklinger Hütte), *Völklingen*, 18h.

**Carmen Flamenco**, Théâtre en plein air, *Wiltz*, 20h45. Tél. 95 81 45.

**Marc Demuth Quartet, feat. Sofia Ribeiro**, jazz, Café Ancien Cinéma, *Vianden*, 21h. Tél. 26 87 45 32.

**Mnozil Brass**, Kurfürstliches Palais, *Trier*, 21h.

**Kleinstadtsyndrom meets Acidtechno**, Exhaus, Großes Exil, *Trier*, 22h. Tél. 0049 651 2 51 91.

## THEATER

**Phasme(s)**, pique-nique théâtral et musical, plateau du Rham, *Luxembourg*, 20h30.

**De Klunibald huet zougespaart**, Fräilichtspektakel vum Jemp Schuster, Prommenhaff, *Grosbous*, 21h. Tél. 47 08 95-1.

## PARTY/BAL

**Flower Power**, with Dj Jeremie, K-Lounge, *Luxembourg*, 22h. Tél. 24 52 75 47

## KONTERBONT

**Der Gladiator Valerius**, geführte Besichtigung, Amphitheater (Olewiger Straße), *Trier*, 18h. Tél. 0049 651 7 30 10.

**Grillfest der Frauen**, SchMIT-Z, *Trier*, 18h. Tél. 0049 651 4 25 14.

**Der Teufel in Trier**, Erlebnisführung, Frankenturm, *Trier*, 21h.

## SA, 18.7.

## JUNIOR

**Zicke Zacke Hühnerkacke?** Atelier fir Kanner vu 6 bis 12 Joer, Casino Luxembourg - Forum d'art contemporain, *Luxembourg*, 15h. Tél. 22 50 45.

## MUSEK

**Audition d'orgue**, par Sarah Pirrotte, Cathédrale, *Luxembourg*, 11h.

**Musekswoch an der Fiels**, représentation finale du stage de musique, différents endroits du village, *Larochette*, 16h.

**Cosmotime**, projet d'orchestre de réveils d'Anne Moirier et Aurélie Pertusot, jardin botanique, *Metz*, 18h - 19h. Tél. 0033 62 72 08 17 13.

**Blues'n Jazzrallye**, Grund et Biisserwee, *Luxembourg*, 19h30 - 03h.

## WAT ASS LASS

Kalender **S. 2 - S. 6**

Snow Patrol **S. 4**

Erausgepickt **S. 8**

## KINO

Programm **S. 7 - S. 13**

Public Enemies **S. 10**

## EXPO

Ausstellungen **S. 14 - S. 17**

Urban Games **S. 16**

WAT ASS LASS | 17.07. - 26.07.

**Les Gavroches**, place de l'Hôtel de Ville, *Pétange*, 19h30.

**Steve Lukather**, Eisenbahnhalle, *Losheim/Saar*, 20h.

**Carmen Flamenco**, Théâtre en plein air, *Wiltz*, 20h45. Tél. 95 81 45.

**Drum'n Bass Jungle Night**, Exhaus, Großes und Kleines Exil + Balkensaal, *Trier*, 22h. Tél. 0049 651 2 51 91.

## THEATER

**De Schaf**, en onsënegt Stéck, vum Jay Schiltz, mam Pascal Granicz, Museksall, *Kleinbettingen*, 20h30. Tél. 47 08 95-1.

**De Klunibald huet zougespaart**, Fräiheitspektakel vum Jemp Schuster, Prommenhaff, *Grosbous*, 21h. Tél. 47 08 95-1.

## PARTY/BAL

**Luke-Party**, Alternative-Crossover-Metal, Lucky's Luke (Luxemburgerstr. 6), *Trier*, 22h30. Tél. 0049 651 8 34 53.

## KONTERBONT

**City-Bëschfest**, Rendez-vous beim Fräiheitsbam, *Bridel*, 12h. Tél. 621 27 14 86.

**Hofbesichtigung und Feldbegehung**, Schanckhaff (maison 33a), *Hupperdange*, 14h - 16h30. Tél. 99 75 08.

**Am Schiet vun der Festung**, mam Fernand Théato, Rendez-vous beim Musée Dräi Eechelen, *Luxembourg*, 14h30.

**Der Gladiator Valerius**, geführte Besichtigung, Amphitheater (Olewiger Straße), *Trier*, 18h. Tél. 0049 651 7 30 10.

## SO, 19.7.

## MUSEK

**Hommage à Franz Liszt**, par Danielle Hennicot, oeuvres de Telemann, Stravinsky, Gasparov, Hersant et Naske, Casino Luxembourg - Forum d'art contemporain, *Luxembourg*, 11h. Tél. 22 50 45.

**Alliage Quintett**, Werke von Farkas, Vivaldi/Nagao und Bach, Refektorium der Alten Abtei, *Mettlach*, 11h. Im Rahmen der Kammermusikstage Mettlach.

**Récital violon et piano**, par Sandrine Cantoreggi et Roberto Giordano, oeuvres de Haendel, Beethoven, Schumann et Mendelssohn, Théâtre en plein air, *Wiltz*, 17h. Tél. 95 81 45.

**Musekswoch an der Fiels**, représentation finale du stage de musique, place du marché, *Echternach*, 17h.

**Carmen Flamenco**, Théâtre en plein air, *Wiltz*, 20h45. Tél. 95 81 45.

## THEATER

**Phasme(s)**, pique-nique théâtral et musical, plateau du Rham, *Luxembourg*, 20h30.

## KONTERBONT

**Alles op de Velo**, Straße, zwischen Mamer und Mersch, 10h - 18h.

**Op de Geschmaach komm**, Erliwnismaart mat Produzenten aus der Groussregioun, ganz Duerf, *Brandenburg*, 10h - 18h.

**Sentier des Passeurs**, auf den Spuren der Fluchthelfer, geführte Wanderung, Treffpunkt Bahnhof, *Troisvierges*, 10h15. Tél. 26 95 05 66.

**Durch Weinberge und Wälder**, Spaziergang, Treffpunkt Parkplatz bei der Kirche, *Wintringen*, 14h. Tél. 23 69 70 30.

**Visite guidée**, Musée du jeu de cartes Jean Dieudonné (Kulturhuf), *Grevenmacher*, 14h30 - 16h. Tél. 26 74 64-1.

**Coquilles coquines**, visite guidée de l'exposition, natur musée, *Luxembourg*, 16 (L). Tél. 46 22 30-1.

**Der Gladiator Valerius**, geführte Besichtigung, Amphitheater (Olewiger Straße), *Trier*, 18h. Tél. 0049 651 7 30 10.

## MO, 20.7.

## JUNIOR

**Le tombeau mystérieux du pharaon (1/3)**, atelier de vacances, pour enfants de 6 à 12 ans, Musée national d'histoire et d'art, *Luxembourg*, 14h30. Tél. 47 93 30-214.

## KONFERENZ

**L'Integrated Biobank of Luxembourg**, mit Dr Robert Hewitt (in Englisch), Universität Luxemburg, Saal 1.03 im Wissenschaftsgebäude, Campus Limpertsberg, *Luxembourg*, 14h. Tél. 46 66 44-6563/6560.

## THEATER

**De Schaf**, en onsënegt Stéck, vum Jay Schiltz, mam Pascal Granicz, Museksall, *Kleinbettingen*, 20h30. Tél. 47 08 95-1.

**Piège pour un homme seul**, comédie policière en quatre actes de Robert Thomas, Théâtre en plein air, *Wiltz*, 20h45. Tél. 95 81 45.

## DI, 21.7.

## JUNIOR

**Figures de contes**, atelier pour enfants de 6 à 12 ans, Musée national d'histoire et d'art, *Luxembourg*, 14h30. Tél. 47 93 30-214.

**Le tombeau mystérieux du pharaon (2/3)**, atelier de vacances, pour enfants de 6 à 12 ans, Musée national d'histoire et d'art, *Luxembourg*, 14h30. Tél. 47 93 30-214.

## KONFERENZ

**La Passion des roses**, par Claude Vion, chapelle du Centre culturel de rencontre Abbaye de Neumünster, *Luxembourg*, 20h. Dans le cadre de l'exposition « Redouté & Roses ».

## MUSEK

**Tuck & Patti**, Brasserie L'Inouï, *Redange*, 20h. Tél. 26 62 02 31.

**European Union Youth Wind Orchestra goes Latin**, sous la direction de Jan Cober, oeuvres de Krouse, Ginastera, Marquez, Piazzolla et Moncayo, Conservatoire, *Luxembourg*, 20h. Tél. 47 08 95-1.

**Cold War Kids**, Den Atelier, *Luxembourg*, 20h30. [www.atelier.lu](http://www.atelier.lu)

## THEATER

**Am Schiet vum grouse Bob**, Requiem fir eng Kackerlack, vum Jérôme Netgen, mam Jean-Paul Maes, Mady Durrer, Daniel Plier, Pitt Simon, Marc Baum an Rosalie Maes, Al Schmelz, *Steinfort*, 20h30. Tél. 47 08 95.

**De Klunibald huet zougespaart**, Fräiheitspektakel vum Jemp Schuster, Prommenhaff, *Grosbous*, 21h. Tél. 47 08 95-1.



Indie Tunes  
from Belgium

## EVENT

WAT ASS LASS | 17.07. - 26.07.



Maîtres de la mélancolie compatible avec le goût des masses : Snow Patrol.

POP

## Etoile des Neiges

Nicolas Przeor

**Snow Patrol ne portent peut-être pas le nom idéal pour jouer en plein été, mais les Ecossais savent se prévaloir d'autres attributs.**

Alors que la plupart des établissements culturels se préparent à fermer leurs portes pour l'été, l'Atelier propose une programmation estivale, entamée par le Rock-A-Field, qui ferait saliver plus d'une salle de concert. Première étape : les petits princes de la pop écossaise : Snow Patrol.

Que l'on aime ou pas cette musique un peu chigneuse au potentiel radio-phonique énorme proche de Coldplay, marque de fabrique de Snow Patrol qui ont réussi à se forger une place au soleil comme descendants privilégiés de la planète « Stadium-Rock » au même titre que les Irlandais de U2.

Fondés en 1994 par deux Irlandais du Nord, Gary Lightbody (chant et guitare) et Mark McClelland (basse) tout fraîchement installés à Dundee en Ecosse afin de terminer leurs études universitaires, le duo ne tarde pas à écrire

ses premières chansons accompagnés du batteur de Belle & Sebastian sous le patronyme de Polarbears. Suite à des considérations légales - l'ancien groupe du bassiste de Jane's Addiction portant le même nom - le trio adopte alors de nom qu'il a gardé jusqu'aujourd'hui.

Après diverses sorties de EP's leur premier album « Songs For Polarbears » voit le jour en 1998, mais il faudra attendre 2001 et la sortie de « The Final Straw » pour que le groupe - devenu entre-temps quartette - ne connaisse la consécration, notamment grâce au single « Run », qui se classera même cinquième du Billboard américain.

2005 marque le départ (forcé comme le laisse entendre le principal intéressé) du bassiste et noyau dur du groupe Mark McClelland, laissant Lightbody seul maître à bord du navire Snow Patrol, ce qui ne l'empêchera pas de partir en tournée avec les géants de la pop U2 et de signer en 2006 le plus gros succès commercial avec la sortie de l'album « Eyes Open » et la

consécration ultime avec la sortie du single « Chasing Cars » qui se classera en cinquième position dans les charts américains.

Musicalement parlant, les petits gars de Snow Patrol (ou devrions nous dire Gary Lightbody ?) évoluent dans un registre pop britannique indémodable fait de pianos, d'arrangements de cordes grandioses et de mélodies douces et sucrées - le tout posé sur une base plus rock assez classique faite de guitares, basse et batterie assez proche du son des Anglais de Coldplay ou encore Keane. Allergiques aux mélodies classiques et sirupeuses s'abstenir.

Ce samedi dans la grande salle de la Rockhal, Snow Patrol présentera son dernier opus en date « A Hundred Million Suns » dont le premier single « Take Back The City » détonne quelque peu dans la carrière du groupe car il est fait de guitares un tant soit peu plus rageuses et d'un rythme plus soutenu qu'à l'accoutumé, mais ce n'est que pour faire diversion car le reste de l'album montre un groupe qui maîtrise parfaitement la ballade faisant couler la petite larme à la fin d'un épisode de « Dawson's Creek » : avis aux amateurs!

Snow Patrol, ce samedi à la Rockhal.

## MI, 22.7.

### JUNIOR

**Casinoscope**, atelier pour adolescents à partir de 12 ans, avec Bruno Baltzer, Casino Luxembourg - Forum d'art contemporain, *Luxembourg*, 14h. Tél. 22 50 45.

**Figures en bois (1/2)**, atelier de vacances, pour enfants de 6 à 12 ans, Musée national d'histoire et d'art, *Luxembourg*, 14h30. Tél. 47 93 30-214.

**Le tombeau mystérieux du pharaon (3/3)**, atelier de vacances, pour enfants de 6 à 12 ans, Musée national d'histoire et d'art, *Luxembourg*, 14h30. Tél. 47 93 30-214.

### MUSEK

**The Strattin Blues Boys**, Terrasse de la Maison Rabelais, *Metz*, 19h30.

**Tuck & Patti**, Brasserie L'Inouï, *Redange*, 20h. Tél. 26 62 02 31.

**Choeur mondial des jeunes**, Arsenal, Grande Salle, *Metz*, 20h30. Tél. 0033 3 87 74 16 16.

### THEATER

**Am Schiet vum grouse Bob**, Requiem fir eng Kackerlack, vum Jérôme Netgen, mam Jean-Paul Maes, Mady Durrer, Daniel Plier, Pitt Simon, Marc Baum an Rosalie Maes, Al Schmelz, *Steinfurt*, 20h30. Tél. 47 08 95

**De Klunibald huet zougessaart**, Fräiliichtspektakel vum Jemp Schuster, Prommenhaff, *Grosbous*, 21h. Tél. 47 08 95-1.

## DO, 23.7.

### JUNIOR

**Gravures sur linoléum**, atelier pour enfants de 6 à 12 ans, Musée national d'histoire et d'art, *Luxembourg*, 14h30. Tél. 47 93 30-214.

**Figures en bois (2/2)**, atelier de vacances, pour enfants de 6 à 12 ans, Musée national d'histoire et d'art, *Luxembourg*, 14h30. Tél. 47 93 30-214.

### MUSEK

**Marc Demuth Quartett feat. Sofia Ribeiro, Francesco Castellani**, Jazz, Brunnenhof, *Trier*, 20h.

WAT ASS LASS | 17.07. - 26.07.

**Gerardo Di Giustu & Minino Garay,** Brasserie L'Inouï, *Redange*, 20h. Tél. 26 62 02 31.

**Leela James,** Den Atelier, *Luxembourg*, 20h. [www.atelier.lu](http://www.atelier.lu)

**David Krakauer,** place Saint-Louis, *Metz*, 20h30.

THEATER

**De Schaf,** en onsënegt Stéck, vum Jay Schiltz, mam Pascal Granicz, Museksall, *Kleinbettingen*, 20h30. Tél. 47 08 95-1.

**De Klunibald huet zougespaart,** Fräilliichtspektakel vum Jemp Schuster, Prommenhaff, *Grosbous*, 21h. Tél. 47 08 95-1.

PARTY/BAL

**Beachgrooves,** mit dem Bastard Batucada DJ Set, Bitsunbeach, *Trier*, 20h.

KONTERBONT

**Crimes de sang/Mord- und Totschlag,** visite guidée (L/F), Musée d'Histoire de la Ville, *Luxembourg*, 18h. Tél. 47 96-45 70.

FR, 24.7.

MUSEK

**Live & Unplugged Open Air,** mit The Shanes, Bee's Blue, Chopsticks, Uwe Heil, The Orange Indies, PS Gitarrenduo, E. Dieser und Sascha Santorineos, Sommerbühne, Exhaus, *Trier*, 15h. Tél. 0049 651 2 51 91.

**Donald Regnier/Maria Tejada,** jazz, Brasserie l'Abbaye (Centre culturel de rencontre Abbaye de Neumünster), *Luxembourg*, 18h. Tél. 26 20 52 981.

**Tutu Puoane,** Brasserie L'Inouï, *Redange*, 20h. Tél. 26 62 02 31.

**Sydney Ellis and the Yes Mama Band,** Brunnenhof, *Trier*, 20h.

**Arte Funk Project,** Jazz, Jardin des Tanneurs, *Metz*, 20h30.

**Claudine Muno and the Luna Boots,** Maison de la culture „A Rousen“, (place du Marché), *Pétange*, 20h30. Tél. 621 18 30 93.

**Evita,** Musical, Théâtre en plein air, *Wiltz*, 20h45. Tél. 95 81 45.

THEATER

**Phasme(s),** pique-nique théâtral et musical, plateau du Rham, *Luxembourg*, 20h30.

**De Schaf,** en onsënegt Stéck, vum Jay Schiltz, mam Pascal Granicz, Museksall, *Kleinbettingen*, 20h30. Tél. 47 08 95-1.

**De Klunibald huet zougespaart,** Fräilliichtspektakel vum Jemp Schuster, Prommenhaff, *Grosbous*, 21h. Tél. 47 08 95-1.

PARTY/BAL

**Das Grauen,** Punk, Metal, Rotz'n'Roll, Exhaus, kleines Exil, *Trier*, 23h. Tél. 0049 651 2 51 91.

KONTERBONT

**Der Gladiator Valerius,** geführte Besichtigung, Amphitheater (Olewiger Straße), *Trier*, 18h. Tél. 0049 651 7 30 10.

**Der Teufel in Trier,** Erlebnisführung, Frankenturm, *Trier*, 21h.

SA, 25.7.

JUNIOR

**Observe et dessine : entre la gravure et la peinture,** atelier pour enfants de 6 à 12 ans, Musée national d'histoire et d'art, *Luxembourg*, 13h30 (L) + 15h15 (F). Tél. 47 93 30-214.

**Atelier Surprise !** Atelier pour enfants de 6 à 12 ans, Casino Luxembourg - Forum d'art contemporain, *Luxembourg*, 15h. Tél. 22 50 45.

MUSEK

**Audition d'orgue,** par les Amis de l'orgue Luxembourg, église Saint-Michel, *Luxembourg*, 11h.

**Musekswoch Huelmes,** représentation finale du stage de musique, Château, *Hollenfels*, 15h.

**Wynton Marsalis,** Völklinger Hütte, *Völklingen*, 18h. Tél. 0049 6898 9 10 01 00.

**Snow Patrol,** Rockhal, *Esch*, 20h.

**Exil aktiv,** HipHop Jam mit Huss&Hodn, Soep Squad, Eloquent, DMS&DJ Special Ed, Mo, Illflow und Waxaddicts, ExHaus, *Trier*, 20h. Tél. 0049 651 2 51 91.

**Evita,** Musical, Théâtre en plein air, *Wiltz*, 20h45. Tél. 95 81 45.

THEATER

**Le stoïque petit soldat de plomb,** par la Cie des Bestioles, jardin botanique, *Metz*, 18h.

**Phasme(s),** pique-nique théâtral et musical, plateau du Rham, *Luxembourg*, 20h30.

**De Schaf,** en onsënegt Stéck, vum Jay Schiltz, mam Pascal Granicz, Museksall, *Kleinbettingen*, 20h30. Tél. 47 08 95-1.

**De Klunibald huet zougespaart,** Fräilliichtspektakel vum Jemp Schuster, Prommenhaff, *Grosbous*, 21h. Tél. 47 08 95-1.

**A Table !** Théâtre attablé, par le théâtre de l'Ipornée, jardin botanique, *Metz*, 21h.

PARTY/BAL

**Luke-Party,** Alternative-Crossover-Metal, Lucky's Luke (Luxemburgerstr. 6), *Trier*, 22h30. Tél. 0049 651 8 34 53.

Stilistische Vielfalt, besonders aber die Verschmelzung unterschiedlicher Stilrichtungen: Das sind die Markenzeichen des Alliage Quintetts, welches an diesem Sonntag, dem 19. Juli in der Alten Abtei in Mettlach im Rahmen der Kammermusikstage Mettlach konzertiert.



## ERAUSGEPICKT

WAT ASS LASS | 17.07. - 26.07.

## Adventure Island au lac d'Echternach



Le parc d'aventure de 10 mètres de hauteur accueille les aventuriers, familles, écoles, groupes et entreprises en quête de sensations de l'apésenteur. En traversant différents éléments, comme les barres, les attaches

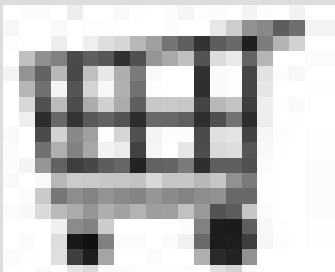
et le snowboard, la sensation forte est éprouvée. Le parc d'aventure consiste en trois parties : un parcours individuel, différents éléments d'aventure, ainsi qu'une partie de teambuilding. Le parc d'aventure est ouvert tout l'été. Découvrez l'île d'aventure avec le programme « Action Run ». Cette aventure de 90 minutes vous conduit sur le parcours individuel et prend fin avec la tyrolienne. Le parc d'aventure pédagogique est ouvert de mardi à dimanche de 13h à 18h et ceci avec trois départs: le 1er est à 13h, le 2e à 14h45 et le 3e à 16h30. Le programme « Action Run » est uniquement possible du 14 juillet au 30 août. Pour d'autres dates et pour les groupes, d'autres programmes sont possibles sur demande.

Special Events (seulement valable pour individuels et familles) dans le parc d'aventure au lac d'Echternach: 6 août - Soirée pleine lune : Le programme « Monster Run » (durée trois heures) vous est proposé de 20h à 23h.

27 septembre - Indian Summer Day : Le « Monster Run » (programme de trois heures) vous est offert pour la moitié du prix entre 14h et 17h.

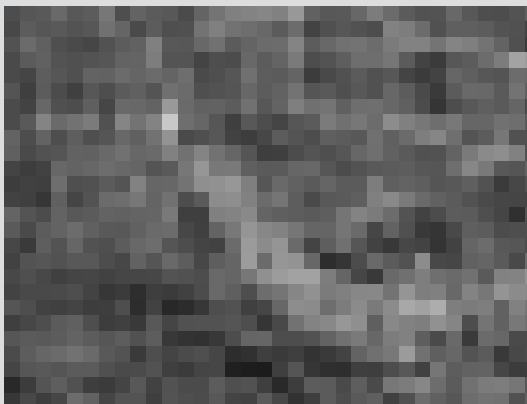
Le parc d'aventure est géré par une équipe professionnelle, chaque moniteur avec une formation d'entraîneur spécialisée. Tous, groupes et individuels, sont accompagnés par au moins deux moniteurs. La sécurité des participants est l'atout principal et le système de sécurité reconnu permet à tout le monde de passer une agréable expérience. Infos : Adventure Island / Auberge de Jeunesse d'Echternach, Chemin vers Rodenhof, Echternach, tél. 72 01 58, Fax : 72 87 35, courriel: info@adventure-island.lu. www.adventure-island.lu

## Appel à candidatures



La Fédération Luxembourgeoise des Théâtres Professionnels lance un appel à la création de quatre petits spectacles de théâtre/danse qui auront lieu lors de la manifestation « Käddi Theater » qui rassemblera les théâtres

luxembourgeois au sein du centre commercial Belle Etoile du 14 au 19 septembre. L'intention est de créer des moments insolites et inattendus pour le public non averti et de sensibiliser le grand public à la création théâtrale et des arts vivants. Les projets seront d'une durée de cinq à quinze minutes et l'utilisation d'un caddy comme accessoire est indispensable. Les artistes intéressé-e-s sont invités à présenter un concept d'une page A4 avant le 21 juillet 2009 à l'adresse suivante : FLTP b.p. 2683 L-1026 Luxembourg ou bien par courriel à info@theater.lu



## Protection des reptiles

Au Luxembourg tous les reptiles sont protégés par la loi portant sur la protection de la nature de 2004 (Article 20 de la loi du 19 janvier 2004, règlement grand-ducal du 9 janvier 2009). Toutefois, il ne suffit pas de protéger une espèce par la loi, si son habitat n'est pas conservé. Beaucoup de biotopes sont de plus en plus menacés par la désagrégation territoriale. C'est ainsi que les reptiles se réfugient dans les jardins dans lesquels surtout les serpents et même l'orvet (en fait un lézard) sont tués par simple peur. De nombreux serpents ont ainsi malheureusement trouvé la mort au cours des semaines précédentes. Les serpents indigènes ne sont pas venimeux, il n'y a donc pas de raisons de les tuer. Si vous trouvez un serpent dans votre jardin, contentez-vous de l'observer, mais n'essayez pas de le toucher ou de l'attraper, en règle générale il s'enfuira.

## Öffentliche Samstagsführungen auf Belval



Seit Juni bietet die Entente Touristique du Sud jeden letzten Samstag im Monat öffentliche Matinée-Führungen auf Belval an. Treffpunkt ist um 10 Uhr im Belval-Infopoint in der Avenue des Hauts

Fourneaux gegenüber der beiden stillgelegten Hochöfen. Nach einer einführenden Erklärung am Modell gibt es einen kurzen Spaziergang über das Gelände, bei dem man sich vor Ort von den Baufortschritten überzeugen kann. Die Teilnahmegebühr für die Führung beträgt zwei Euro pro Person. Es wird um eine telefonische Voranmeldung unter 26 17 56 65 gebeten. Die Termine für die Führungen sind: 25. Juli, 29. August, 26. September, 24. Oktober und 28. November. Darüber hinaus ist der Belval-Infopoint ab dem 1. Juli täglich von 9-17 Uhr geöffnet. Mitarbeiter der Entente stehen zu diesen Zeiten gern für Auskünfte rund um Belval zur Verfügung.

## KONTERBONT

**Ourdaller Maart**, Cornelys Haff, Heinerscheid, 10h - 16h. Tel. 92 17 45-1.

**Der Gladiator Valerius**, geführte Besichtigung, Amphitheater (Olewiger Straße), Trier, 18h. Tel. 0049 651 7 30 10.

## SO, 26.7.

## MUSEK

**Marc Demuth Quartet, feat. Sofia Ribeiro**, jazz, Brasserie l'Abbaye (Centre culturel de rencontre Abbaye de Neumünster), Luxembourg, 11h30. Tél. 26 20 52 981.

**Récital de saxophone et orgue**, par Nadine Diedenhofen et Thierry Origer, oeuvres de Bozza, Bédard, Fauré, Graef et Limberg, église, Consdorf, 20h30.

**Evita**, Musical, Théâtre en plein air, Wiltz, 20h45. Tél. 95 81 45.

## THEATER

**Phasme(s)**, pique-nique théâtral et musical, plateau du Rham, Luxembourg, 20h30.

## KONTERBONT

**Sentier des Passeurs**, auf den Spuren der Fluchthelfer, geführte Wanderung, Treffpunkt Bahnhof, Troisvierges, 10h15. Tel. 26 95 05 66.

**Kultur-Frühstück**, literarisch-musikalische Matinee, Deutsch-Französischer Garten, Saarbrücken, 11h.

**Drucken wie zu Gutenbergs Zeiten**, geführte Besichtigung, Druckmuseum (Kulturhuf), Grevenmacher, 14h30 + 16h. Tel. 26 74 64-1.

**Coquilles coquines**, visite guidée de l'exposition, natur musée, Luxembourg, 16 (L). Tél. 46 22 30-1.

**Vum Grofesclass zur Europastad**, visite guidée, Musée d'Histoire de la Ville, Luxembourg, 16h. Tél. 47 96-45 70.

**Crimes de sang/Mord- und Totschlag**, visite guidée (L/F), Musée d'Histoire de la Ville, Luxembourg, 16h. Tél. 47 96-45 70.

**Der Gladiator Valerius**, geführte Besichtigung, Amphitheater (Olewiger Straße), Trier, 18h. Tel. 0049 651 7 30 10.