

WAT ASS LASS | 05.03. - 14.03.

WAT
ASS
LASS?

Les grands classiques Mahler, Mendelssohn et Schumann seraient étonnés : Au 21^e siècle on jouera leurs oeuvres en même temps que celles de leurs femmes Alma, Clara et Fanny : « Destins parallèles », concert dirigé par Zofia Wislocka. Au Cape Ettelbrück, ce samedi 6 mars.

FR, 5.3.

KONFERENZ

Le projet du nouveau Palais de Tokyo à Paris, par Olivier Kaepelin, Casino Luxembourg - Forum d'art contemporain, *Luxembourg*, 12h30. Tél. 22 50 45.

Crise, quelle crise ? Par Immanuel Wallerstein, Carré Rotondes, *Luxembourg*, 18h15. Tél. 26 62 20 07.

MUSEK

Blue, spectacle destiné à des personnes ayant un poly-handicap mental et physique complexe, Philharmonie, Espace découverte, *Luxembourg*, 9h30, 11h15, 14h + 16h. Tél. 26 32 26 32.

Celtic Celebration, avec Xosé Manuel Budino, Capercaillie, The Paperboys, Red Cardell, Guichen, Et Encore, Clanrock et Luxembourg Pipe Band, sous chapiteau, place Jean Formann, *Dudelange*, 19h. Tél. 51 61 21-290.

Die lustige Witwe, Operette von Franz Léhar, Theater, *Trier*, 20h. Tél. 0049 651 7 18 18 18.

Soan, Les Trinitaires, *Metz*, 20h. Tél. 0033 3 87 75 75 87.

Piano plus trumpet, par Antonello Salis et Fabrizio Bosso, Salle Robert Krieps au Centre culturel de rencontre Abbaye de Neumünster, *Luxembourg*, 20h30. Tél. 47 08 95-1.

La Fausse Magie, opéra-comique en deux actes d'André Modeste Grétry, Opéra-Théâtre, *Metz*, 20h30. Tél. 0033 3 87 55 51 43.

Sonic Carnage, Rockhal, *Esch*, 21h.

Botanica, Tufa, Großer Saal, *Trier*, 21h. Tél. 0049 651 7 18 24 12.

Rob Tognoni, Spirit of 66, *Verviers*, 21h. www.spiritof66.be

Jean-Luc Kockler, Purple Lounge au Casino 2000, *Mondorf*, 21h30.

WAT ASS LASS

Kalender **S. 2 - S. 10**

Botanica **p. 4**

Erausgepickt **S. 6**

KINO

Programm **S. 11 - S. 21**

Shutter Island **S. 14**

EXPO

Ausstellungen **S. 22 - S. 25**

James Ensor **S. 23**

WAT ASS LASS | 05.03. - 14.03.

THEATER

Bekenntnisse des Hochstaplers
Felix Krull, von John von Düffel,
nach dem Roman von Thomas
Mann, Saarländisches Staatstheater,
Saarbrücken, 19h30.
Tel. 0049 681 30 92-0.

Zur schönen Aussicht, Komödie von
Ödön von Horvath, Alte Feuerwache,
Saarbrücken, 19h30.
Tel. 0049 681 30 92-0.

Stirb für mich, Drama von und
mit Luc Spada, mit Isabelle Koob,
Kulturfabrik, *Esch, 20h.* Tel. 55 44 93-1.

**Jetzt, wo du mich verlässt, liebe
ich dich mehr denn je**, literarisch-
musikalisches Portrait mit
Susanne von Borsody und dem
Trio Azul, Musikkonservatorium, *Esch, 20h.* Tel. 54 09 16 / 54 03 87.

Der Kontrabass, Monolog von Patrick
Süskind, Studio des Theaters, *Trier, 20h.* Tel. 0049 651 7 18 18 18.

The Song, chorégraphie de Anne
Teresa de Keersmaecker, Ann Veronica
Janssens et Michel François, Grand
Théâtre, *Luxembourg, 20h.*
Tél. 47 08 95-1.

L'Eveil du Printemps,
de Frank Wedekind, Centre
dramatique, *Thionville, 20h.*
Tél. 0033 3 82 82 14 92.

Alexander Merk, Zauberkunst,
Brasserie L'Inouï, *Redange, 20h.*
Tel. 26 62 02 31.

Schold & Schäin, Text-Schiebelen aus
dem Liewen a Wierk vum Edmond
de la Fontaine, vum Claude Mangen,
mam Benoit Delvaux, Carlo Migy,
Manou Walesch a Sonja Neumann,
Centre culturel Syrkus, *Roodt-Syr, 20h.*

De schéine Poli a seng Frënn,
Lëtzebuerger Owend, zesummegeallt
vum Frank Feitler a Gaby Stehres, mat
Luc Feit, Fernand Fox, Marc Olinger a
Josiane Peiffer, Kapuzinertheater,

Luxembourg, 20h. Tel. 47 08 95-1.
AUSVERKAAFT!

Caveman, Zelt des Theaters, *Esch, 20h.* Tel. 54 09 16 / 54 03 87.
AUSVERKAUFT!

Huis clos, de Jean-Paul Sartre,
avec Colette Kieffer, Catherine
Marques, Jean-Marc Barthélemy et
Guy Robert, TOL, *Luxembourg, 20h30.*
Tél. 49 31 66.

PARTY/BAL

Beatfieber - Vinyl Only, Exhaus,
Großes und Kleines Exil + Balkensaal,
Trier, 19h30. Tel. 0049 651 2 51 91.

KONTERBONT

Flesh and the Devil, projection
du film muet de Clarence Brown,
accompagnement musical par
l'Orchestre Philharmonique du
Luxembourg, Philharmonie, Grand
Auditorium, *Luxembourg, 20h.*
Tél. 26 32 26 32.

SA, 6.3.

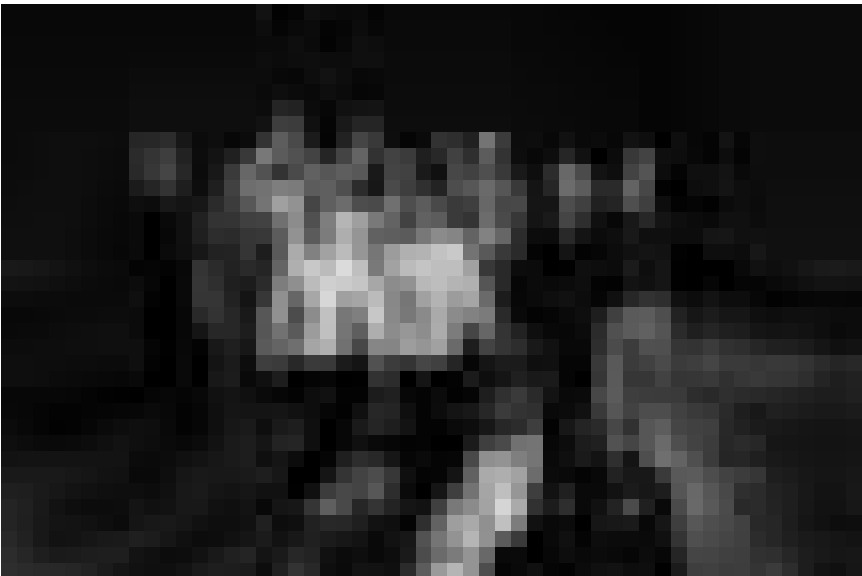
JUNIOR

Et ass net alles schwaarz a wäiss,
Atelier fir Kanner vu 6 bis 12 Joer,
Casino Luxembourg - Forum d'art
contemporain, *Luxembourg, 15h.*
Tél. 22 50 45.

Rennen, Tanzperformance mit
Kopergietery, Gent, Carré Rotondes,
Luxembourg, 20h. Tél. 26 62 20 07.

MUSEK

Blue, spectacle destiné à des
personnes ayant un poly-handicap
mental et physique complexe,
Philharmonie, Espace découverte,
Luxembourg, 9h30, 11h15, 14h + 16h.
Tél. 26 32 26 32.



Rennen die Bude ein : Die Tanzgruppe Kopergietery, mit ihrer Performance « Rennen », am 6. März im Carré Rotondes.

Cabaret, Musical von John Kander
und Fred Ebb, Theater, *Trier, 19h30.*
Tel. 0049 651 7 18 18 18.

Feasting the Moshpit, mit Cheiron,
Noise of Minority, Change the World,
Disfigured und Unborn Tragedy,
ExHaus, Balkensaal, *Trier, 19h30.*
Tel. 0049 651 2 51 91.

The Barbirolli Quartet, oeuvres de
Haydn, Berio, Delius et Debussy,
Philharmonie, Salle de musique de
chambre, *Luxembourg, 20h.*
Tél. 26 32 26 32.

Destins parallèles,
par I Musici Brucellensis, sous la
direction de Zofia Wislocka, oeuvres
d'Alma Mahler, Gustav Mahler,
Clara Schumann, Robert Schumann,
Fanny Hensel-Mendelssohn, Felix
Mendelssohn, Centre des Arts Pluriels
Ed. Juncker, *Ettelbruck, 20h.*
Tél. 26 81 21-304.

The Kleins + Datenstau,
Café Exakt (Exhaus), *Trier, 20h.*
Tel. 0049 651 2 51 91.

Récital de piano,
par Yu Kosuge, oeuvres de Beethoven,
Chopin et Schumann, Conservatoire de
Musique, *Esch, 20h.* Tél. 54 97 25.

Philharmonia Octet Prague, oeuvres
de Beethoven, Jacob et Mozart, Cube
521, *Marnach, 20h.* Dans le cadre du
« Klänge Maarnicher Festival ».
Tél. 52 15 21. www.ticket.lu

Vincent Baguian, nouvelle chanson
française, Maison de la Culture, *Arlon, 20h30.* Tél. 0032 63 24 58 50.

Adissabeba + Weepers Circus,
Les Trinitaires, *Metz, 20h30.*
Tél. 0033 3 87 75 75 87.

Daran, rock, Spirit of 66, *Verviers, 21h.*
www.spiritof66.be

THEATER

Love in the Air, Guiden a Scouts
Theater 2010, Festsall am Schloss,
Bettembourg, 15h + 20h.
Tél. 691 87 50 23 (tëscht 14 a 16 Auer).

Bekenntnisse des Hochstaplers
Felix Krull, von John von Düffel,
nach dem Roman von Thomas
Mann, Saarländisches Staatstheater,
Saarbrücken, 19h30.
Tel. 0049 681 30 92-0.

Zur schönen Aussicht, Komödie von
Ödön von Horvath, Alte Feuerwache,



EVENT

WAT ASS LASS | 05.03. - 14.03.



Ils sont mélancoliques,
mais pas au point d'être
des légumes : Botanica.

POP

A fleur et à sang

Nicolas Przeor

La joyeuse bande à Paul Walfisch revient encore une fois enflammer l'Europe au son de sa musique « gypsy » moderne. L'occasion d'aller visiter la Tufa à Trèves et de sortir des frontières géographiques et bien sûr musicales !

Botanica est une sorte de super-groupe basé à New York formé en 1999 par le pianiste Paul Walfisch (ex-Firewater) et le guitariste John Andrews. Au fil des ans, la formation a été complétée par la bassiste Dana Schechter et entourée par une myriade de collaborateurs au passé musical aussi fourni qu'une perruque afro. Ainsi, on a pu croiser des musiciens tels qu'Abby Travis ayant joué avec Beck et KMFDM, des musiciens de Bauhaus, de Gogol Bordello, de Maroon 5 ou bien encore de Blondie. On a connu pire comme backing-band !

Peu après sa formation, à l'aube du deuxième millénaire, Botanica sort son premier album « Malediction » sur Checkered Past Records aux Etats-Unis ainsi que sur Cargo en Allemagne. Se crée alors une histoire d'amour entre

la formation et l'Europe et en particulier avec l'Allemagne qui deviendra, pour ainsi dire, leur pays d'adoption. Suite à cette sortie de disque, le groupe tourne non-stop dans son pays natal avec des pointures telles que 16 Horsepower, Super Furry Animals ou bien encore Rocket From the Crypt. La suite musicale de ces aventures se fait quelque peu attendre et ne sortira qu'en 2002 sous le nom de « With All Seven Fingers ». Album sur lequel le groupe noue encore un peu plus de liens avec le pays de Goethe puisque depuis celui-ci, ils n'ont exclusivement que réalisé des albums sur le label allemand Rent A Dog, sans aucune distribution aux States.

Le style de Botanica est aussi divers et foutraque que la liste de musiciens ayant collaboré avec lui. C'est un mélange de sonorités folk nord américaines avec des éléments proches du cabaret et de la musique manouche pas si éloignée de celle de Gogol Bordello tout en gardant un aspect plus contrôlé, sûrement un tantinet moins punk mais avec une mélancolie cinématographique rappelant autant

les films de Wim Wenders que ceux de Charlie Chaplin.

Depuis 2005, Botanica a enchaîné les albums à un rythme effréné « Botanica vs. The Truth Fish » (2005), « Berlin Hifi », sorti en 2006, acclamé par la presse, notamment par le journal Visions qui en fera l'album du mois. En 2007 ils remettent le paquet avec le brillant « The Magnetic Waltz » suivi du live « Americanundone » en 2009, enregistré à Saarbrücken.

2010 marque le retour discographique du groupe avec « Who You Are », un album plus introspectif et intimiste que les précédents, où le savoir-faire des New-Yorkais éclabousse l'auditeur de manière toujours aussi subtile dans un mélange de sonorités folk, tziganes et cabaret, tout en gardant cette homogénéité parfaite qui a fait le charme de Botanica au cours de ces dix dernières années.

Plus d'infos :
www.tufa-trier.de
www.botanicaiband.com

Saarbrücken, 19h30.
Tel. 0049 681 30 92-0.

Die goldenen letzten Jahre, Stück von Sibylle Berg, Studio des Theaters, Trier, 20h. Tel. 0049 651 7 18 18 18.

Novecento, avec Fabrizio Leva, mise en scène par Valérie Bodson, Rocas Café-Théâtre (place des Bains), Luxembourg, 20h. Tél. 27 47 86 20.

Alexander Merk, Zauberkunst, Brasserie L'Inouï, Redange, 20h. Tél. 26 62 02 31.

Schold & Schäin, Text-Schiebelen aus dem Liewen a Wierk vum Edmond de la Fontaine, vum Claude Mangen, mam Benoit Delvaux, Carlo Migy, Manou Walesch a Sonja Neumann, Centre culturel Syrkus, Roodt-Syr, 20h.

De schéine Poli a seng Frënn, Lëtzebuerger Owend, zesummegeallt vum Frank Feitler a Gaby Stehres, mat Luc Feit, Fernand Fox, Marc Olinger a Josiane Peiffer, Kapuzinertheater, Luxembourg, 20h. Tel. 47 08 95-1. AUSVERKAFT!

Rüdiger Hoffmann, Comedy, Musikkonservatorium, Luxembourg, 20h.

Caveman, Zelt des Theaters, Esch, 20h. Tel. 54 09 16 / 54 03 87. AUSVERKAFT!

La Chambre d'Isabella, de Jan Lauwers, mise en voix et en espace par Bertrand Sinapi, Centre culturel (17, rue du Centre), Athus, 20h15. Tél. 0032 63 38 95 73.

PARTY/BAL

Facility Chapter II, Techno, Großes und Kleines Exil, Exhaus, Trier, 22h. Tel. 0049 651 2 51 91.

KONTERBONT

Everyday(s), visite guidée régulière de l'exposition, Casino Luxembourg - Forum d'art contemporain, Luxembourg, 15h (F). Tél. 22 50 45.

The Floorwalker + The Adventurer, projections des films muets de Charles Chaplin, accompagnement musical par l'Orchestre Philharmonique, Philharmonie, Grand Auditorium, Luxembourg, 15h. Tél. 26 32 26 32.

Regards nocturnes, nuit du court métrage, Sang a Klang, Luxembourg, 19h. Dans le cadre du Festival « OTRAS miradas - aner Blécker ».

An Evening of Magic - Together for Haïti, avec David Goldrake,

WAT ASS LASS | 05.03. - 14.03.

Forum Campus Geesseknäppchen,
Luxembourg, 19h30. Tél. 26 04-32 11.

Flesh and the Devil, projection
du film muet de Clarence Brown,
accompagnement musical par
l'Orchestre Philharmonique du
Luxembourg, Philharmonie, Grand
Auditorium, *Luxembourg, 20h.*
Tél. 26 32 26 32.

Kriminacht, mit Anita Kayser,
Susanne Jaspers und der Cellistin
Lisa Berg, Genderhaus, *Niederpallen,*
20h30. genderha@pt.lu

POLITESCH

Hochzäit am Turnsall,
vum Jean-Christophe Barc, mat de
Rappdeckelen, Salle Robert Krieps au
Centre culturel de rencontre Abbaye de
Neumünster, *Luxembourg, 20h.*

SO, 7.3.

JUNIOR

The Weepers Circus à la recrè,
Les Trinitaires, *Metz, 16h.*
Tél. 0033 3 87 75 75 87.

Babar der kleine Elefant,
mit dem Figurentheater Marmelock,
Tufa, Großer Saal, *Trier, 16h.*
Tél. 0049 651 7 18 24 12.

MUSEK

Blue, spectacle destiné à des
personnes ayant un poly-handicap
mental et physique complexe,
Philharmonie, Espace découverte,
Luxembourg, 9h30 + 11h15.
Tél. 26 32 26 32.

5. Sinfoniekonzert, Werke von
Berg und Strauss, Congresshalle,
Saarbrücken, 11h.

Johannes Müllers Jazz Mile, Brasserie
l'Abbaye (Centre culturel de rencontre
Abbaye de Neumünster), *Luxembourg,*
11h30. Tél. 26 20 52 981.

La Fausse Magie, opéra-comique en
deux actes d'André Modeste Grétry,
Opéra-Théâtre, *Metz, 15h.*
Tél. 0033 3 87 55 51 43.

The Dirty Cover Cats, Rockabilly,
Ferme Madelonne, *Sterpigny, 15h.*
Tél. 0032 80 51 77 69.

Mémoires chinoises de printemps,
par Tai-Li Hsieh, Conservatoire,
Luxembourg, 16h. Tél. 47 08 95-1.

CantoLX, chœur de chambre, oeuvres
de Zelenka et Tuma, église Saint-Jean
(Grund), *Luxembourg, 17h30.*
Tél. 47 08 95-1.

Manfred Mann's Earth Band, Spirit of
66, *Verviers, 18h30.* www.spiritof66.be
COMPLET!

Der Freischütz/Le Freyschütz,
Oper von Carl Maria von Weber
mit Rezitativen von Hector Berlioz,
Theater, *Trier, 19h30.*
Tél. 0049 651 7 18 18 18.

Phantasma, Musical von Frank
Nimsgern, Saarländisches
Staatstheater, *Saarbrücken, 19h30.*
Tél. 0049 681 30 92-0.

Pat Metheny, Philharmonie,
Luxembourg, 20h. Tél. 26 32 26 32.

Rose, Rockhal, Club, *Esch, 21h.*

THEATER

Schold & Schäin, Text-Schiebelen aus
dem Liewen a Wierk vum Edmond
de la Fontaine, vum Claude Mangen,
mam Benoit Delvaux, Carlo Migy,
Manou Walesch a Sonja Neumann,
Centre culturel Syrkus, *Roodt-Syr, 17h.*

Novecento, avec Fabrizio Leva,
mise en scène par Valérie Bodson,
Rocas Café-Théâtre (place des Bains),
Luxembourg, 18h30. Tél. 27 47 86 20.

Fraerees, mat der Grupp FraNiMus,
Centre culturel Am Duerf, *Junglinster,*
19h. Tél. 74 80 50 / 78 91 23.

Zukunft N.O.W., Jugendtanzprojekt,
Alte Feuerwache, *Saarbrücken, 19h30.*
Tél. 0049 681 30 92-0.

Ein schlichtes Herz,
Theater nach Gustave Flaubert,
von Diem/Schroeder, sparte4
(Eisenbahnstr. 22), *Saarbrücken, 20h.*
www.sparte4.de

Caveman, Zelt des Theaters, *Esch,*
20h. Tél. 54 09 16 / 54 03 87.
AUSVERKAUFT!

De schéine Poli a seng Frënn,
Lëtzebuerger Owend, zesummegeallt
vum Frank Feitler a Gaby Stehres,
mat Luc Feit, Fernand Fox,
Marc Olinger a Josiane Peiffer,
Kapuzinertheater, *Luxembourg, 20h.*
Tél. 47 08 95-1.

KONTERBONT

Laf géint häuslech Gewalt, Centre
Roudemer, *Steinfurt, 10h.*

40. Friedens- und Solidaritätsbasar,
Centre culturel, *Rodange, 10h - 19h.*



Sind nur halb so schlimm wie sie aussehen: The 69 Eyes, am 8. März in der Rockhal.

Everyday(s), visite guidée régulière
de l'exposition, Casino Luxembourg -
Forum d'art contemporain,
Luxembourg, 14h (L), 15h (F) + 16h (D).
Tél. 22 50 45.

Drucken wie zu Gutenbergs Zeiten,
geführte Besichtigung, Druckmuseum
(Kulturhuef), *Grevenmacher,*
14h30 + 16h. Tél. 26 74 64-1.

Evolution up to date, visite guidée,
Natur Musée, *Luxembourg, 16h (L).*

**From the Counts of Luxembourg
to the European City**, présentation
de l'exposition permanente, Musée
d'Histoire de la Ville, *Luxembourg,*
16h. Tél. 47 96-45 70.

Solo im Duo, Lesekonzert von Karin
Melchert und Marc Mangen, Variété
Chat Noir Casino (Am Kornmarkt 1-3),
Trier, 20h. Tél. 0049 651 1 45 56 00.

MO, 8.3.

KONFERENZ

Libertés et limites, rencontre pour
parents (en portugais), par Olga
Cardoso, Hëllef fir de Puppelchen
(9, rue Victor Hugo), *Esch, 9h30.*

MUSEK

5. Sinfoniekonzert, Werke von
Berg und Strauss, Congresshalle,
Saarbrücken, 20h.

Magali Dahan, chansons, Salle des
fêtes du Château, *Bettembourg, 20h.*
Tél. 51 80 80-237.

The 69 Eyes, Rockhal, *Esch, 21h.*

THEATER

De Fatzert, Farce vum Pol Pütz,
Kapuzinertheater, *Luxembourg, 20h.*
Tél. 47 08 95-1.

KONTERBONT

**Sech als Fra politesch engagéieren?
Firwat net?** Diskussionsronn
mat der Françoise Hetto-Gaasch
zesumme mat Buergermeeschteschen,
Buergermeeschteren an Députéierten,
Moderatioun Joëlle Hengen (17h45 -
19h), den Owend gëtt ageleet vum
Cabaret Sténkdéier mam Stéck „Léif
Hären an Härinnen“ (17h - 17h30) Cité,
Luxembourg, 17h.
info@mega.public.lu

Elles, projection du court métrage
documentaire en présence de la
réalisatrice Safia Hadjhadjeba, suivie
d'une table ronde sur l'image de la
femme, avec Danièle Igniti,
Yves Korthum, Marion Huss,
Dr. Martine Azagra Soria-Goergen,
Safia Hadjhadjeba, Anne Sillinger
et Julia Douny, Kulturhuef,
Grevenmacher, 20h. Tél. 26 74 64-1.

DI, 9.3.

JUNIOR

Couleurs magiques de pipettes,
atelier pour enfants de 6 à 12 ans,
Salle Kutter, Musée National d'Histoire
et d'Art, *Luxembourg, 14h30.*
Tél. 47 93 30-214.

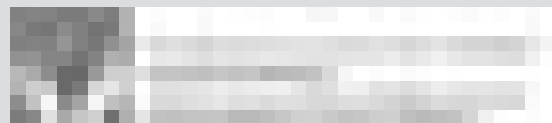
ERAUSGEPICKT



Hungry Planet

Dans le cadre de l'Open Space de l'espace culturel Carré Rotondes, Slow Food Luxembourg organise, en collaboration avec différentes organisations, des soirées sous le nom de Hungry Planet. Une partie de l'humanité réclame plus de nourriture, une autre des aliments plus sains. Sera-t-il possible de concilier le bon goût des riches et les droits élémentaires des pauvres ? Sujets complexes que nous voulons traiter d'une façon plus ludique que traditionnelle. Nous avons le plaisir de vous inviter à notre **prochaine soirée en collaboration avec Transfair Luxembourg : Riz et Rizières, Cultures équilibrées et commerce équitable**. Pourquoi renoncer au plaisir quand sa version équitable est tout aussi agréable ? La soirée « Riz et rizières » présente la denrée numéro un de la planète dans sa version équitable : Brève introduction sur les enjeux mondiaux de la production rizière (membre Slow Food), présentation du « making of » de la BD « Nuages sur la rizière » par l'auteur Marc Angel-Romera, projection du film « Reis - das goldene Korn » sur la culture du riz aux Philippines et dégustation de produits dérivés du riz équitable, accompagnement de vins blancs biologiques en présence du vigneron, discussion **dans l'ambiance conviviale de l'Exit07**. A partir de 21h, musique ambiante avec playlist de « Musiques ARROZées ». Tout ceci aura lieu **le mercredi 10 mars à 19h**. Frais de participation : Membres 12 euros. Non-membres : 15 euros. L'Exit07 est ouvert au grand public à partir de 21h. L'inscription pour cet événement doit se faire par virement des frais de participation sur le compte CCP no. IBAN LU03 1111 1719 6884 0000 de l'a.s.b.l. Slow Food Luxembourg avec la mention « Soirée Riz », avant le lundi 8 mars.

Erzéiung : Eng faarweg Saach



Le nouveau programme de l'Ecole des Parents pour la période de mars à juillet 2010 vient de paraître et propose comme d'habitude une large palette de cours et de soirées pour parents sur des thèmes liés à l'éducation, au développement de l'enfant et à la vie familiale.

A travers la quarantaine de soirées à thèmes organisées à travers tout le pays, sont abordés des sujets comme l'importance du premier lien entre parents et bébés, le mobbing à l'école, les devoirs à domicile, les limites et les conséquences, le soutien des adolescent-e-s, les enfants dans des situations de divorce, pour n'en citer que quelques-uns. A partir de mars, nous offrons un nouveau cours en langue luxembourgeoise et en langue française: « Abracadara Erzéien ass keng Hexerei ». L'objectif de ce cours en quatre unités est de soutenir les

parents dans leur travail éducatif au quotidien en traitant les questions suivantes : Quelles valeurs transmettre à mon enfant ? Quels sont les besoins des enfants et quels sont ceux des parents ? Qu'en est-il des limites, des conséquences dans l'éducation ? Une place importante sera réservée à l'échange entre les parents, de sorte que leurs expériences contribueront

à illustrer la théorie exposée. Ce cours peut être organisé en collaboration avec des crèches, foyers de jour, maisons relais. Depuis novembre 2009, la Fondation Kannerschlass a lancé une nouvelle antenne de l'Ecole des Parents pour le Sud du Luxembourg et ce grâce au soutien financier de la ville d'Esch/Alzette et du Ministère de la Famille et de l'Intégration. Les onze communes : Bascharage, Bettembourg, Clemency, Differdange, Dudelange, Kayl, Mondercange, Pétange, Rumelange, Sanem et Schifflange disposeront dorénavant d'une coordinatrice attitrée de l'Ecole des Parents dont la mission est de soutenir les professionnel-le-s du secteur scolaire, éducatif et psychosocial afin d'établir le contact avec les parents de cette région. Le programme détaillé avec tous les renseignements supplémentaires est disponible auprès de l'Ecole des Parents: 59 59 59 59 Pour rester informés sur les changements et les ajoutes du programme, consultez www.kannerschlass.lu/eltereschoul

Molconcours

„Mach Dir ein Bild vom Klima“: Unter diesem Motto werden dieses Jahr junge **KünstlerInnen zwischen vier und 18 Jahren** aufgefordert, sich nicht nur für dieses brennende Thema zu interessieren, sondern diesem Gedanken künstlerisch Ausdruck zu verleihen. In fünf Altersgruppen ruft **der 40. Internationale Raiffeisen-Jugendwettbewerb** Kinder und Jugendliche auf, sich kreativ mit dem Thema Klimawandel und vor allem Klimaschutz auseinanderzusetzen.

Was ist eigentlich das Klima? Warum braucht es Schutz? Wie sieht das Klima der Zukunft aus? Können wir selbst einen Beitrag zum Klimaschutz leisten? Dies sind die Fragen, welche die TeilnehmerInnen an diesem internationalen Wettbewerb, der alljährlich in Luxemburg, Deutschland, Österreich, der Schweiz, Frankreich, Italien und Finnland stattfindet, auf eine künstlerische Art beantworten sollen. Im vergangenen Jahr beteiligten sich übrigens 24.800 Kinder und Jugendliche in Luxemburg an diesem



Wettbewerb. Europaweit waren es 1,2 Millionen, die ihren Beitrag einsandten.

Beim „Molconcours 2010“ hat Unterrichtsministerin Mady Delvaux-Stehres erneut die Schirmherrschaft über den nationalen Wettbewerb übernommen. Mitmachen können dabei alle zwischen vier und 18 Jahren, wobei die Kunstwerke der Vier- bis Fünfjährigen auf nationaler und jene der Sechs- bis Achtzehnjährigen auf nationaler und in der Endausscheidung auch auf internationaler Ebene von neutralen Juroren bewertet werden. Die Kriterien, nach welchen die Jury die eingesandten Kunstwerke beurteilt, sind die Gesamtwirkung, die Eigenständigkeit, die Originalität, die Fantasie und die Aussagekraft. Die Aufgabenstellung ist entsprechend dem Alter der TeilnehmerInnen unterschiedlich aufgeteilt. Dabei sind den Gestaltungsformen und den Materialien keine Grenzen gesetzt. JedeR kann sein Werk so gestalten, wie er es möchte, ob in Schwarz-Weiß oder in Farbe, mit Tusche, Aquarell, Öl, Kreide, Wachs oder Kohle. Es kann sich bei der Arbeit um ein Plakat, eine Karikatur, ein Comic oder Cartoon, eine Collage oder um eine Montage handeln. Erlaubt sind ebenfalls Drucktechniken wie Linol- oder Holzschnitt, Kartoffelstempel oder digitale Bildbearbeitung, Computergrafiken oder fotografische Kompositionen (aber keine Schnappschüsse). Alle Techniken sind erlaubt, nur Abmalen und Kopieren gelten aus Gründen der Fairness nicht. Die Zeichnungen müssen im Format Din A4 (42 x 30 cm) sein und auf dem Teilnahmechein müssen in Blockschrift Name, Vorname, Adresse, Geburtsdatum und Schule notiert sein. Jedes Jahr winken den TeilnehmerInnen interessante Preise. **Abgabe- oder Einsendeschluss bei der Banque Raiffeisen ist der 5. März 2010.** Das Lehrpersonal kann sich die notwendigen Unterlagen in den Filialen der Banque Raiffeisen ihrer Umgebung besorgen oder sich für weitere Informationen wenden an: Service Marketing et Communication, Madame Danièle Olivier, Tel. 24 50 22 40, E-Mail: molconcours@raiffeisen.lu Weiterführende Informationen sind auch erhältlich unter www.raiffeisen.lu bzw. www.molconcours.lu

WAT ASS LASS | 05.03. - 14.03.

KONFERENZ

Astronomy and exploration in the space age, by David Southwood, University of Luxembourg, Campus Limpertsberg, *Luxembourg*, 18h.

Architecture for Art's Sake? Par Philippe Schmit, Casino Luxembourg - Forum d'art contemporain, *Luxembourg*, 18h30. Tél. 22 50 45.

Apprentissage - cerveau - dyslexie : nouveaux résultats des neurosciences, par Dr. Michael Langner, Centre Sociétaire et sportif (29, rue de Strasbourg), *Luxembourg*, 19h. Tél. 621 26 19 52. Org. Dyspel asbl.

L'enfant et ses maladies, soirée pour parents, par Patrick Theisen, Foyer du jour Cockerills Park, *Esch*, 19h.

En Transsibérien de Moscou à Pekin, par Georges Als, Salle E. Dune au Centre culturel de Rencontre Abbaye de Neumünster, *Luxembourg*, 19h.

Mobbing à l'école, soirée pour parents, avec Manette Kayser, école primaire, *Eich*, 19h30.

Bilan du Sommet de Copenhague et marché du carbone, par Aurélien Bernier, Centre culturel de rencontre Abbaye de Neumünster et Bibliothèque Istituto Italiano di Cultura, *Luxembourg*, 20h. Org.: Les Amis du Monde diplomatique-Luxembourg et Attac-Luxembourg.

MUSEK

Dave White & The Bad Luck Cats, blues, Toni (Domfreihof 1a), *Trier*, 20h. Tél. 0049 651 4 12 53, www.toni-trier.de

Julian Coryell, Karmah Auger et Nicklas Sample, jazz, Spirit of 66, *Verviers*, 20h. www.spiritof66.be

H-Burns + John Wolter, Rockhal, *Esch*, 21h.

Fox, jazz, The Liquid (15, rue Münster), *Luxembourg*, 21h30. Tél. 22 44 55.

THEATER

L'Eldorado de la méduse, pièce de théâtre écrite par huit lycéennes du Lycée Aline Mayrisch, Centre culturel Prince Henri, *Walferdange*, 18h.

Croque Mëssiö, vum Jemp Schuster mat der Michèle Turpel, Brasserie L'Inouï, *Redange*, 20h. Tél. 26 62 02 31.

L'écume des jours, de Boris Vian, Chapiteau du Théâtre, *Esch*, 20h. Tél. 54 09 16 / 54 03 87.

La Vie et les oeuvres de Leopold II, par Hugo Claus, Grand Théâtre, *Luxembourg*, 20h. Tél. 47 08 95-1.

La Femme comme champ de bataille, de Matei Visniec, avec Irina Fedotova et Sonja Neuman, Théâtre du Centaure, *Luxembourg*, 20h. Tél. 22 28 28.

Treppe nach oben, von Tennessee Williams, Kapuzinertheater, *Luxembourg*, 20h. Tél. 47 08 95-1.

Duerfhexen, Kaméidistéck vun der Tina Siegler, mat de Nospelter Theaterfrënn Læmtrëppler, Schungfabrik, *Tétange*, 20h.

KONTERBONT

Subtiles Violonces conjugales - nos questions oubliées, projection-analyse de séquences de films sur la violence subtile au sein des couples, Starlight, *Dudelange*, 18h. Org.: Pro-familia.

Paris-Jérusalem, le chemin des pèlerins, projection du documentaire d'Edouard Cortès, Ariston, *Esch*, 20h. Dans le cadre d'Exploration du Monde.

MI, 10.3.

JUNIOR

Concertos para bebés, spectacle musical pour enfants de 1 à 18 mois, Philharmonie, Espace découverte, *Luxembourg*, 14h + 15h30. Tél. 26 32 26 32.

Towards the Learning Democracy: Reconnecting Education, Citizenship and the Political, by Prof. Gert Biesta, University of Luxembourg, Campus Walferdange, *Luxembourg*, 18h.

KONFERENZ

L'Altruisme ou la débâcle, par Matthieu Ricard, Salle Robert Krieps au Centre culturel de rencontre Abbaye de Neumünster, *Luxembourg*, 19h. Tél. 47 08 95-1. Org.: Les Amis du Tibet.

Léiere méi liicht gemaach, Elterenowend, mat der Manuelle Waldbillig-Schank, Centre écologique, Parc Housen, *Hosingen*, 19h30.

MUSEK

Artfriendly, Mudam, *Luxembourg*, 18h - 20h30. Tél. 45 37 85-1, www.mudam.lu

Cabaret voyage et clichés, avec Sylvain Asselot, Benjamin Cahen et Tatiana Chambert, Théâtre des Capucins, *Luxembourg*, 18h. Tél. 47 08 95-1.

Faust (Margarethe), Oper von Charles Gounod, Theater, *Trier*, 20h. Tél. 0049 651 7 18 18 18.

Tchaikovsky Symphony Orchestra Moscow, sous la direction de Vladimir Fedossejev, oeuvres de Tchaikovsky et Rachmaninov, Philharmonie, Grand Auditorium, *Luxembourg*, 20h. Tél. 26 32 26 32.

Captain Planet, Exhaus, kleines Exil, *Trier*, 20h. Tél. 0049 651 2 51 91.

THEATER

Bekenntnisse des Hochstaplers Felix Krull, von John von Düffel,

nach dem Roman von Thomas Mann, Saarländisches Staatstheater, *Saarbrücken*, 19h30. Tél. 0049 681 30 92-0.

Croque Mëssiö, vum Jemp Schuster mat der Michèle Turpel, Brasserie L'Inouï, *Redange*, 20h. Tél. 26 62 02 31.

Play Manderscheid, mit Maria Gräfe, Marco Lorenzini, Georg Luibl, Marie-Paule von Roesgen und Serge Tonon, Théâtre National du Luxembourg (194, rte de Longwy), *Luxembourg*, 20h. Tél. 47 08 95-1.

Novecento, avec Fabrizio Leva, mise en scène par Valérie Bodson, Rocas Café-Théâtre (place des Bains), *Luxembourg*, 20h. Tél. 27 47 86 20.

Savoir vivre, savoir plaire, par la Cie Kaléidoscope Théâtre, Les Trinitaires, *Metz*, 20h. Tél. 0033 3 87 75 75 87.

La Femme comme champ de bataille, de Matei Visniec, avec Irina Fedotova et Sonja Neuman, Théâtre

Du jazz avec une touche asiatique : Aziza Mustafa Zadeh, au centre culturel opderschmelz, jeudi, 11 mars.



WAT ASS LASS | 05.03. - 14.03.



Auch heute noch ist er ein viel gefragter Partygast : « Jesus Christ Superstar » - das hochheilige Musical ist am 11. März im Cape in Ettelbrück zu Gast.

du Centaure, *Luxembourg*, 20h.
Tél. 22 28 28.

De Fatzert, Farce vum Pol Pütz, Kapuzinertheater, *Luxembourg*, 20h.
Tél. 47 08 95-1.

Parcours dansé, en trois étapes, chorégraphies de José Pesprosvany et Tebby W.T. Ramasike, Maison de la Culture, *Arlon*, 20h30.
Tél. 0032 63 24 58 50.

Lord of the Dance, Rockhal, *Esch*, 21h.

KONTERBONT

Everyday(s), visite guidée « Op ee Sprong », Casino Luxembourg - Forum d'art contemporain, *Luxembourg*, 12h30. Tél. 22 50 45.

Riz et Rizières, soirée présentant la denrée numéro un de la planète dans sa version équitable, Carré Rotondes, *Luxembourg*, 19h. Tél. 26 62 20 07.
Dans le cadre des soirées « Hungry Planet ».
Voir erausepickt p. 6

DO, 11.3.

JUNIOR

Habille-toi comme César, atelier pour enfants de 6 à 12 ans, Musée National d'Histoire et d'Art, *Luxembourg*, 14h30.
Tél. 47 93 30-214.

KONFERENZ

Utilisation rationnelle de l'énergie dans le bâtiment, Université du Luxembourg, Campus Kirchberg, *Luxembourg*, 17h30.
Tél. 46 66 44-6563/6560.

La loi pénale pour quoi faire ?
Par Robert Biever, Musée d'Histoire de la Ville, *Luxembourg*, 19h.
Tél. 47 96-45 70.

Léiere méi liicht gemaach, Elterenowend, mat der Manuelle Waldbillig-Schank, Maison de la culture „A Rousen“, *Pétange*, 19h30.

Dat neit Schoulgesetz: Wat ännert sech fir Äert Kand?
Informatiounsversammlung mat der Mady Delvaux-Stehres an dem Marco Suman, Kulturzentrum, *Moutfort*, 20h.

MUSEK

Aziza Mustafa Zadeh, jazz, Centre culturel régional opderschmelz, *Dudelange*, 20h. Tél. 51 61 21-290.

Jesus Christ Superstar, Musical, Centre des Arts Pluriels Ed. Juncker, *Ettelbruck*, 20h. Tél. 26 81 21-304.

Zach Williams & The Reformation, Spirit of 66, *Verviers*, 20h.
www.spiritof66.be

Aki Takase plays Fats Waller, Jazz, Tufa, Großer Saal, *Trier*, 20h30.
Tél. 0049 651 7 18 24 12.

Patricia Barber, jazz, Arsenal, Grande Salle, *Metz*, 20h30.
Tél. 0033 3 87 74 16 16.

Blue October, Den Atelier, *Luxembourg*, 21h. www.atelier.lu

Him, Rockhal, *Esch*, 21h.

MG-Blues Band, The Liquid (15, rue Münster), *Luxembourg*, 21h30.
Tél. 22 44 55.

THEATER

Croque Mëssiö, vum Jemp Schuster mat der Michèle Turpel, Brasserie L'Inouï, *Redange*, 20h.
Tél. 26 62 02 31.

Mein Körper in neun Teilen, von Raymond Federman, mit Steve Karier, Kulturhaus, *Niederanven*, 20h.
Tél. 26 34 73-1.

Mission, de David van Reybrouck, Grand Théâtre, *Luxembourg*, 20h.
Tél. 47 08 95-1.

Ein schlichtes Herz, Theater nach Gustave Flaubert, von Diem/ Schroeder, sparte4 (Eisenbahnstr. 22), *Saarbrücken*, 20h. www.sparte4.de

Kriis deLuxe, mam Cabarenert, Mierscher Kulturhaus, *Mersch*, 20h.
Tél. 26 32 43-1.

The Arab, the Jew and the Chicken, Salle Robert Krieps au Centre culturel de rencontre Abbaye de Neumünster, *Luxembourg*, 20h. Tél. 47 08 95-1.
Dans le cadre du Festival « Humour pour la Paix ».

Attention chantier en cours ! De et par Eugénie Anselin, Salle Robert Krieps au Centre culturel de rencontre Abbaye de Neumünster, *Luxembourg*, 20h. Tél. 47 08 95-1.

Huis clos, de Jean-Paul Sartre, avec Colette Kieffer, Catherine Marques, Jean-Marc Barthélemy et Guy Robert, TOL, *Luxembourg*, 20h30.
Tél. 49 31 66.

KONTERBONT

Everyday(s), visite guidée régulière de l'exposition, Casino Luxembourg - Forum d'art contemporain, *Luxembourg*, 18h (D,F,L). Tél. 22 50 45.

FR, 12.3.

KONFERENZ

Brauchen wir eine geschlechtsspezifische Sicht auf die Medizin?
Vortrag von Prof. Dr. Vera Regitz-Zagrosek, Schloss, *Mamer*, 20h.

MUSEK

Concert de Midi, par Cyprien Keiser (violoncelle), Katharina Pickar (clarinette) et le quintette de cuivres « E Pluribus Unum », église Protestante, *Luxembourg*, 12h30.

Never Abandon Hope, mit Shai Hulud, For the Fallen Dreams, Confession, Endwell, To Kill, Azriel und Everwaiting Serenade, ExHaus, Balkensaal, *Trier*, 19h.
Tél. 0049 651 2 51 91.

Ubi Caritas et Amor, Doppel Quartett des Vocalconsort Berlin, Al Kierch, *Diekirch*, 20h.

Der Freischütz/Le Freyschütz, Oper von Carl Maria von Weber mit Rezitativen von Hector Berlioz, Theater, *Trier*, 20h.
Tél. 0049 651 7 18 18 18.

Tableaux d'une exposition, concert-conférence par Detlev Eisinger, Centre culturel Paul Barblé, *Strassen*, 20h.

Concert jeunes Talents, par Cyprien Keiser (violoncelle), Katharina Pickar (clarinette), le quintette de cuivres « E Pluribus Unum » et le duo violon-piano Philipp Wollheim et Adam Tomaszewski, Salle de concerts ARCA, *Bertrange*, 20h.

Marie chante Henri Salvador, spectacle musical par Marie-Christine Maillard, Centre culturel (17, rue du Centre), *Athus*, 20h15.
Tél. 0032 63 38 95 73.

Europa Galante, sous la direction de Fabio Biondi, oeuvres de Telemann, Guido, Vivaldi et Haydn, Arsenal, Grande Salle, *Metz*, 20h30.
Tél. 0033 3 87 74 16 16.

Bugs Henderson & The Shuffle Kings, blues, en avant-programme Crossroads, Sang a Klang, *Luxembourg*, 20h30. Org.: Blues Club Lëtzebuerg. D'Woxx verschenkt fir dëse Concert 3 Ticketen. Einfach uruffen e Méindeg vun 9 Auer um um
Tél. 29 79 99-0.

Bonté divine, de Frédéric Lenoir et Louis-Michel Colla, Opéra-Théâtre, *Metz*, 20h30. Tél. 0033 3 87 55 51 43.

Imogen Heap, Kulturfabrik, *Esch*, 21h.
Tél. 55 44 93-1.

Ana Popovic, blues, Spirit of 66, *Verviers*, 21h. www.spiritof66.be

Lacuna + Orange Audible Desaster, sparte4 (Eisenbahnstr. 22), *Saarbrücken*, 21h. www.sparte4.de

WAT ASS LASS | 05.03. - 14.03.



Warum? Weil sie gut sind... Die amerikanischen Avant-Garde Hip-Hopper von Why? , werden am Freitag, den 12. März das Exit07 bespielen.

Mr Oizo + Simon Square + The Crime, Rockhal, Club, Esch, 21h.

Why? + Popular Damage + Josiah Wolf, Exit07, Luxembourg, 21h30.

Caroline Loeb, Purple Lounge au Casino 2000, Mondorf, 21h30.

THEATER

Zur schönen Aussicht, Komödie von Ödön von Horvath, Alte Feuerwache, Saarbrücken, 19h30.
Tel. 0049 681 30 92-0.

Bekenntnisse des Hochstaplers Felix Krull, von John von Düffel, nach dem Roman von Thomas Mann, Saarländisches Staatstheater, Saarbrücken, 19h30.
Tel. 0049 681 30 92-0.

Croque Mëssiö, vum Jemp Schuster mat der Michèle Turpel, Brasserie L'Inouï, Redange, 20h.
Tel. 26 62 02 31.

Play Manderscheid, mit Maria Gräfe, Marco Lorenzini, Georg Luibl, Marie-Paule von Roesgen und Serge Tonon, Théâtre National du Luxembourg (194, rte de Longwy), Luxembourg, 20h. Tel. 47 08 95-1.

Mein Körper in neun Teilen, von Raymond Federman, mit Steve Karier, Kulturhaus, Niederaanven, 20h. Tel. 26 34 73-1.

Savoir vivre, savoir plaie, par la Cie Kaléidoscope Théâtre, Les Trinitaires, Metz, 20h. Tél. 0033 3 87 75 75 87.

La Femme comme champ de bataille, de Matei Visniec, avec Irina Fedotova et Sonja Neuman, Théâtre du Centaure, Luxembourg, 20h. Tél. 22 28 28.

Kriiis deLuxe, mam Cabarenert, Mierscher Kulturhaus, Mersch, 20h. Tel. 26 32 43-1.

Des Gens, par Raymond Depardon et Zabou Beitman, Théâtre des Capucins, Luxembourg, 20h. Tél. 47 08 95-1.

Attention chantier en cours ! De et par Eugénie Anselin, Salle Robert Krieps au Centre culturel de rencontre Abbaye de Neumünster, Luxembourg, 20h. Tél. 47 08 95-1.

Vagina Monologe, Tufa, Großer Saal, Trier, 20h. Tel. 0049 651 7 18 24 12.

Huis clos, de Jean-Paul Sartre, avec Colette Kieffer, Catherine Marques, Jean-Marc Barthélemy et Guy Robert, TOL, Luxembourg, 20h30. Tél. 49 31 66.

KONTERBONT

Jardirêve, Luxexpo, Luxembourg, 10h - 19h.

Roude Léiw, huel mech ! Mat der Irma Krauß, dem Nico Grof, Jay Schiltz a Guy Rewenig, Musek Jitz Jeitz, Karikaturen vum Guy W. Stoos, Illustratiounen vu Pat Wengler an Annick Sinner, Festsall, Koerich, 20h. natalie.thill@sdscom.lu

Andreas Spider Krenzke, Lesung mit dem Geschichtenerfinder

opderschmelz

Mars 2010
Mois de la femme
en collaboration avec le Service
à l'Égalité des Chances

la.rne du centenaire
L-3475 dudelange
culture@dudelange.lu
www.opderschmelz.lu
T +352 51 61 21-290

JE 11.03.2010 / 20H00

Aziza Mustafa Zadeh

// WORLD // Aziza Mustafa Zadeh, piano, vocals / Ralf Cetto, bass / Simon Zimbardo, drums

SA 20.03.2010 / 20H00

Youn Sun Nah

// JAZZ // Youn Sun Nah, vocals / Ulf Wakenius, guitar / Lars Danielsson, bass / Mathias Eick, trumpet / Xavier Desandre-Navarre, drums

JE 25.03.2010 / 20H00

Raquel Barreira & Friends

// WORLD // Raquel Barreira, voix / João Godinho, guitare portugaise / Paulo Simões, guitare acoustique

Tania Maria

// WORLD // Tania Maria, vocals, piano, keyboards / Marc Bertaux, bass / Mestre Carneiro, percussion / Luiz Augusto Cavani, drums

VE 26.03.2010 / 20H00

Karolina Glazer

// VOCAL JAZZ // Karolina Glazer, vocals / Luka Kowalski, piano / Daniel Popialkiewicz, guitar / Michal Kobojek, saxophone / Andrzej Zielak, bass / Przemek Kuczynski, drums

Leana Sealy

// VOCAL JAZZ // Leana Sealy, vocals / David Laborier, guitar / Boris Schmidt, bass / Michel Mootz, drums

und -vorleser, Tufa, Kleiner Saal, Trier, 20h. Tel. 0049 651 7 18 24 12.

SA, 13.3.

JUNIOR

Bremer Kaffeehaus-Orchester, Philharmonie, Espace découverte, Luxembourg, 11h, 15h + 17h. Tél. 26 32 26 32. COMPLET!

CosMasqué, Atelier fir Kanner vu sechs bis 12 Joer, Casino Luxembourg - Forum d'art contemporain, Luxembourg, 15h. Tel. 22 50 45.

KONFERENZ

Le cinéma expérimental, par Marylène Andrin, CNA, Dudelange, 11h - 12h30. Dans le cadre des Ciné-discussions.

De la désastreuse bataille de Wörringen à Jean l'Aveugle - comment les Luxembourgeois

réussissent-ils à s'imposer sur l'échiquier européen ? Promenade au coeurs des collections, Musée National d'Histoire et d'Art, Luxembourg, 15h. Tél. 47 93 30-214.

Ich werde wegen meiner Hörschädigung schlecht behandelt, wer kann mir helfen? Mit Patrick de Rond und Isabel Sturm, Centre Nicolas Braun, Hesperange, 15h30.

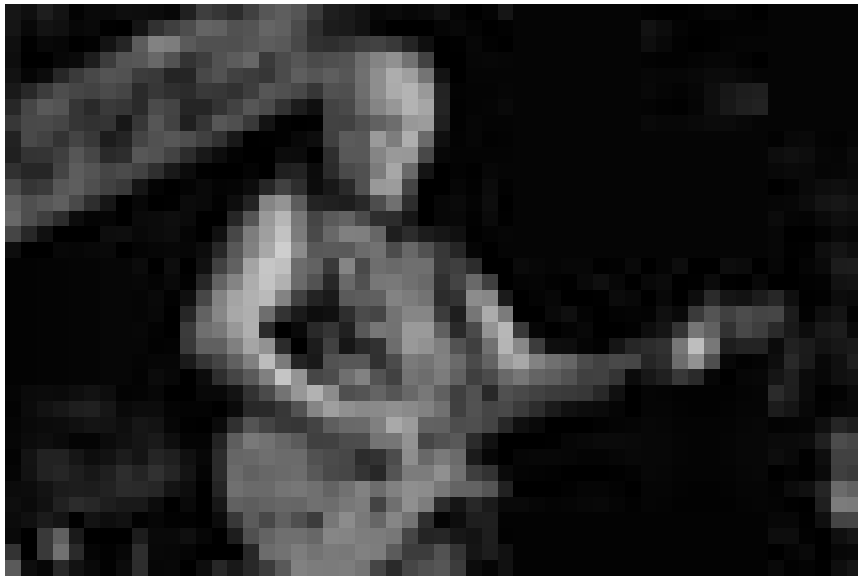
MUSEK

Heavy Metal, par l'Orchestre Philharmonique du Luxembourg sous la direction de Johannes Debus, oeuvres de Honegger, Prokofiev, Mossolov et Boumans, Philharmonie, Grand Auditorium, Luxembourg, 17h. Tél. 26 32 26 32.

Die lustige Witwe, Operette von Franz Léhar, Theater, Trier, 19h30. Tel. 0049 651 7 18 18 18.

Hänsel und Gretel, Märchenoper in drei Bildern, Saarländisches Staatstheater, Saarbrücken, 19h30. Tel. 0049 681 30 92-0.

WAT ASS LASS | 05.03. - 14.03.



Hat den Rock 'n' Roll schon lange von nahe gesehen : Bugs Henderson and The Shuffle Kings, am 12. März im Sang a Klang

Barclay James Harvest feat. Les Holroyd, Eisenbahnhalle, Losheim/Saar, 20h.

Fup, Schauspiel mit Musik nach Jim Dodge, sparte4 (Eisenbahnstr. 22), Saarbrücken, 20h. www.sparte4.de

Martin Weiss and his World Sinti Jazz Ensemble, Cube 521, Marnach, 20h. Dans le cadre du « Klänge Maarnicher Festival ». Tél. 52 15 21. www.ticket.lu

Concert-conférence par Detlev Eisinger, oeuvres de Schubert, Liszt, Chopin, Mendelssohn-Bartholdy, Centre culturel Paul Barblé, Strassen, 20h.

Bonté divine, de Frédéric Lenoir et Louis-Michel Colla, Opéra-Théâtre, Metz, 20h30. Tél. 0033 3 87 55 51 43.

Yvan Le Bolloc'h, Maison de la Culture, Arlon, 20h30. Tél. 0032 63 24 58 50.

Tribute to Jamiroquai, Spirit of 66, Verviers, 21h. www.spiritof66.be

THEATER

Zukunft N.O.W., Jugendtanzprojekt, Alte Feuerwache, Saarbrücken, 19h30. Tél. 0049 681 30 92-0.

Croque Mëssiö, vum Jemp Schuster mat der Michèle Turpel, Brasserie L'Inouï, Redange, 20h. Tél. 26 62 02 31.

Novecento, avec Fabrizio Leva, mise en scène par Valérie Bodson, Rocas Café-Théâtre (place des Bains), Luxembourg, 20h. Tél. 27 47 86 20.

More More More ... Future, chorégraphie de Faustin Linyekula,

Grand Théâtre, Luxembourg, 20h. Tél. 47 08 95-1.

La Femme comme champ de bataille, de Matei Visniec, avec Irina Fedotova et Sonja Neuman, Théâtre du Centaure, Luxembourg, 20h. Tél. 22 28 28.

Kriiis deLuxe, mam Cabarenert, Mierscher Kulturhaus, Mersch, 20h. Tél. 26 32 43-1.

Des Gens, par Raymond Depardon et Zabou Beitman, Théâtre des Capucins, Luxembourg, 20h. Tél. 47 08 95-1.

Vagina Monologue, Tufa, Großer Saal, Trier, 20h. Tél. 0049 651 7 18 24 12.

Huis clos, de Jean-Paul Sartre, avec Colette Kieffer, Catherine Marques, Jean-Marc Barthélemy et Guy Robert, TOL, Luxembourg, 20h30. Tél. 49 31 66.

PARTY/BAL

Tempo90 reloaded, Drum&Bass vs Dubstep, Exhaus, Großes und Kleines Exil, Trier, 23h. Tél. 0049 651 2 51 91.

KONTERBONT

Jardirêve, Luxexpo, Luxembourg, 10h - 19h.

Die Prinzessin und das verzauberte Schloss, Geocaching für Frauen und Mütter mit ihren Kindern, Treffpunkt Zone d'activités Solupa, Redange, 14h. Tél. 26 62 09 87.

Everyday(s), visite guidée régulière de l'exposition, Casino Luxembourg - Forum d'art contemporain, Luxembourg, 15h (F). Tél. 22 50 45.

Art Therapy Has Many Faces, Informationsabend mit Vorführung des Films von Judith Aaron Rubin, Erwuesse-Bildung (5, av. Marie-Thérèse), Luxembourg, 18h. alatd@live.de
Org.: ALAtD asbl.

Die freudlose Gasse, Vorführung des Stummfilms von Georg Wilhelm Pabst, Musikalische Begleitung: United Instruments of Lucilin, Kammermusiksaal der Philharmonie, Luxembourg, 20h.

SO, 14.3.

JUNIOR

Bremer Kaffeehaus-Orchester, Philharmonie, Espace découverte, Luxembourg, 11h, 15h + 17h. Tél. 26 32 26 32. COMPLET!

Der Froschkönig, Kinderoper, Tufa, Kleiner Saal, Trier, 11h. Tél. 0049 651 7 18 24 12.

Déi elle kleng Int, Erziel - a Schiedtheater mat Live-Musek fir Kanner vun 3 bis 8 Auer, Bibliothéik, Eschdorf, 17h. Tél. 89 97 53.

KONFERENZ

Femmes d'ici et d'ailleurs en migration, rencontre débat, avec Christine Muller et Sophie Schram, Centre de Documentation sur les Migrations Humaines, Dudelange, 15h.

MUSEK

Musique de chambre, par Fabrice Mélinon (hautbois), Christoph Nussbaumer (flûte), Olivier Darteville (clarinette), Stéphane Gautier-Chevreaux (basson), Patrick Coljon (cor) et Béatrice Rauchs

(piano), oeuvres de Caplet, Tansman et Poulenc, Philharmonie, Salle de musique de chambre, Luxembourg, 11h. Tél. 26 32 26 32.

Narcissus Quartet, jazz, Brasserie l'Abbaye (Centre culturel de rencontre Abbaye de Neumünster), Luxembourg, 11h30. Tél. 26 20 52 981.

Musique de chambre romantique, oeuvres de Chopin et Schubert, église décanale, Koerich, 17h.

Johannespassion, von J.S. Bach, mit der Evangelischen Chorgemeinschaft an der Saar und der Saarland Sinfonietta, Ludwigskirche, Saarbrücken, 18h.

Doctor Atomic, Oper in zwei Akten, von John Adams, Saarländisches Staatstheater, Saarbrücken, 19h30. Tél. 0049 681 30 92-0.

THEATER

Matinée mit Frühstück zu „Roulette“ und „Maria Magdalena“, Saarländisches Staatstheater, Saarbrücken, 11h. Tél. 0049 681 30 92-0.

Kriiis deLuxe, mam Cabarenert, Mierscher Kulturhaus, Mersch, 17h. Tél. 26 32 43-1.

Der Hauptmann von Köpenick, Schauspiel von Carl Zuckmayer, Theater, Trier, 19h30. Tél. 0049 651 7 18 18 18.

Zur schönen Aussicht, Komödie von Ödön von Horvath, Alte Feuerwache, Saarbrücken, 19h30. Tél. 0049 681 30 92-0.

KONTERBONT

Jardirêve, Luxexpo, Luxembourg, 10h - 19h.

Everyday(s), visite guidée régulière de l'exposition, Casino Luxembourg - Forum d'art contemporain, Luxembourg, 14h (L), 15h (F) + 16h (D). Tél. 22 50 45.

Visite guidée, Musée du jeu de cartes Jean Dieudonné (Kulturhuëf), Grevenmacher, 14h30 + 18h. Tél. 26 74 64-1.

Hinter den Kulissen, Schnupperworkshop, Carré Rotondes, Luxembourg, 15h - 17h. Tél. 26 62 20 07.

Evolution up to date, visite guidée, Natur Musée, Luxembourg, 16h (L).

TICKETS TO WIN

Die woxx verschenkt diesmal drei Eintrittskarten zu folgendem Konzert:

Bugs Henderson and The Shuffle Kings (USA)

Im Vorprogramm: Crossroads (L)

Freitag, 13. März 2010 - 20.30 Uhr, im „Sang a Klang“, Luxemburg - Pfaffenthal.

Veranstalter: Blues Club Lëtzebuerg

Interessiert?

Einfach anrufen, am Montag zwischen 9 und 12 Uhr. Tél. 29 79 99-0.