

WAT ASS LASS | 21.01. - 30.01.

WAT  
ASS  
LASS?

Elektro satt gibt es an diesem Freitagabend wieder mal im Exit07, wenn „Hercules and Love Affair“ die Bühne stürmen werden.

## FR, 21.1.

### KONFERENZ

#### Une campagne sur la sécurité des cyclistes : pourquoi et comment ?

Par Aurélie Neumann, Salle des fêtes du Lycée technique de Bonnevoie, Luxembourg, 20h.  
Org.: Lëtzebuerger Vëlos-Initiativ.

### MUSEK

**Récital de musique de chambre,** par Fabian Perdichizzi (violon), Dagmar Ondracek (alto) et Niall Brown (violoncelle), oeuvres de Mozart et Dohnanyi, église Protestante, Luxembourg, 12h30.

**East Affair,** Brasserie L'Inouï, Redange, 20h. Tél. 26 62 02 31.

**La chanson française,** par Maria Bill, Cube 521, Marnach, 20h. Tél. 52 15 21, [www.ticket.lu](http://www.ticket.lu)

**Le Concert des Nations,** sous la direction de Jordi Savall, oeuvres de Jean-Philippe Rameau, Philharmonie, Grand Auditorium, Luxembourg, 20h. Tél. 26 32 26 32.

**Imaginary Cities + Martha,** ExHaus, Balkensaal, Trier (D), 20h. Tél. 0049 651 2 51 91.

**Cellophane Sucker + Christmas + Denim Demons,** Exhaus, kleines Exil, Trier (D), 20h. Tél. 0049 651 2 51 91.

**Jazzgipfel,** Tufa, Großer Saal, Trier (D), 20h. Tél. 0049 651 7 18 24 12.

**Estro Armonico,** oeuvres de Buchholtz, Prokofieff et Ives, Théâtre, Esch, 20h. Tél. 54 09 16 / 54 03 87.

**Hercules and Love Affair,** Exit07, Luxembourg, 21h.

**Lightnin' Guy & The Mighty Gators,** blues, Sang a Klang, Luxembourg, 21h. Org.: Blues Club Lëtzebuerg.

### THEATER

**Notre Avare,** pièce pour une cassette et quatre comédiens, d'après Molière, Salon des Armoiries du Beffroi, Thionville (F), 14h + 20h.

**Geheimnis der Unsterblichkeit,** Tanztrilogie von Marguerite Donlon, Saarländisches Staatstheater, Saarbrücken (D), 19h30. Tél. 0049 681 30 92-0.

**Draußen vor der Tür,** von Wolfgang Borchert, Alte Feuerwache, Saarbrücken (D), 19h30. Tél. 0049 681 30 92-0.

**Ich mach ja doch was ich will,** nach „I Am My Own Wife“ von Doug Wright, mit Dominique Horwitz, Kapuzinertheater, Luxembourg, 20h. Tél. 47 08 95-1. AUSVERKAUFT!

**Croque Mëssiö,** Solo fir e béist Meedchen mat der Michèle Turpel, Robert-Krieps-Sall am Kulturzentrum

### WAT ASS LASS

Kalender **S. 2 - S. 9**  
Sophie Hunger **S. 4**  
Erausgepickt **S. 6**

### KINO

Programm **S. 10 - S. 18**  
Der Fürsorger **S. 14**

### EXPO

Ausstellungen **S. 19 - S. 25**  
Alexis Peskine **S. 20**

## WAT ASS LASS | 21.01. - 30.01.

Abbaye Neumünster, *Luxembourg*,  
20h. Tel. 47 08 95-1.

**Sunken Red**, based on a novel by  
Jeroen Brouwers, Grand Théâtre,  
*Luxembourg*, 20h. Tel. 47 08 95-1.

**Béierdeckelsgespréicher ...?**  
Vun a mam Jay Schiltz, Kulturhaus,  
*Niederanven*, 20h. Tel. 26 34 73-1.  
AUSVERKAAFT!

**The Rocky Horror Show**,  
Bühnen-Special, Theater, *Trier (D)*,  
20h. Tel. 0049 651 7 18 18 18.

**L'atelier d'écriture**, de David Lodge,  
avec Irina Fedotova, Colette Kieffer,  
Jean-Marc Barthélemy,  
Emmanuel Leforgeur et Guy Robert,  
TOL, *Luxembourg*, 20h30.  
Tél. 49 31 66.

**Catch-Impro**, Salle « Le 10 » (10, rue  
des Gaulois), *Luxembourg*, 20h30.  
réservation@theatreinfo.lu  
Voir *erausgepickt p. 6*

**Turne bis zur Urne**, Comedie-Kabarett  
mit Jutta Lindner, Kultur-Salon bei den  
Winzern, *Saarbrücken (D)*, 21h.  
Tel. 0049 681 58 38 16.

## SA, 22.1.

## JUNIOR

**Le grand voyage de Lisa**,  
théâtre musical et marionnettes,  
Philharmonie, Espace découverte,  
*Luxembourg*, 11h, 15h + 17h.  
Tél. 26 32 26 32.

**Hänsel und Gretel**, Oper von  
Engelbert Humperdinck, Foyer des  
Theaters, *Trier (D)*, 11h15.  
Tel. 0049 651 7 18 18 18.

**Die magischen Tore**, für Menschen  
ab vier, Tufa, Kleiner Saal, *Trier (D)*,  
14h + 17h. Tel. 0049 651 7 18 24 12.

**Art, Machines et Machineries**,  
Bibliothèque de l'Istituto Italiano di



L'église protestante de Luxembourg invite les musiciens Fabian Perdichizzi, Dagmar Ondracek et Niall Brown pour célébrer la musique de chambre, ce vendredi vers 12h30.

Cultura, *Luxembourg*, 14h30. Dans  
le cadre des samedis de l'art pour  
enfants. camilla.cuppini@gmail.com

**86 cm**, musique et théâtre d'objets,  
par la Cie s'appelle reviens,  
Strasbourg, Carré Rotondes,  
*Luxembourg*, 15h + 17h.  
Tél. 26 62 20 07.

## MUSEK

**Lakmé**, Oper von Léo Delibes,  
Theater, *Trier (D)*, 19h30.  
Tel. 0049 651 7 18 18 18.

**Mumm Séis oder De Geescht vum  
Dicks**, Komédistéck an engem Akt,  
mat Carlo Hartmann, Yannchen  
Hoffmann, Annette Schlechter,  
Mady Weber an Al Ginter, Trifolion,  
*Echternach*, 20h. Tel. 47 08 95-1.

**Duo violoncelle et piano**,  
par Anna Origer-Rybarczyk et  
Astrid Koemptgen, oeuvres de  
Beethoven, Schumann, Franck,

Rachmaninov, Fauré et Elgar,  
Conservatoire de Musique, *Esch*, 20h.  
Tél. 54 97 25.

**East Affair**, Brasserie L'Inouï,  
*Redange*, 20h. Tél. 26 62 02 31.

**WDR-Big Band**, Cube 521, *Marnach*,  
20h. Tel. 52 15 21. www.ticket.lu

**Maggio Musicale Fiorentino**,  
sous la direction de Zubin Mehta,  
oeuvres de Rimski-Korsakov et  
Stravinsky, Philharmonie, Grand  
Auditorium, *Luxembourg*, 20h.  
Tél. 26 32 26 32.

**Jeff Herr & Friends Band +  
Medley Jukebox + The Jacob  
Conspiracy**, Centre Atert,  
*Bertrange*, 20h.

**Luxembourg Philharmonia**, sous la  
direction de Martin Elmquist, oeuvres  
de Verdi, Puccini, Strauss, Lehar et  
Henriques, Centre culturel régional

opderschmelz, *Dudelange*, 20h.  
Tél. 51 61 21-290.

**Hip-Hop Jam**, Exhaus, kleines Exil,  
*Trier (D)*, 20h. Tel. 0049 651 2 51 91.

**Metalparty + Liveshow**, ExHaus,  
Balkensaal, *Trier (D)*, 20h.  
Tel. 0049 651 2 51 91.

**The Sioux + Euphorie + Jackson +  
Gesaffelstein + Death to Pigs +  
Renaissance Man + 100% Beefcock  
and the Tits Burster**, Les Trinitaires,  
*Metz (F)*, 20h. Tél. 0033 3 87 75 75 87.

**Sax Machine**, par Les Désaxés,  
Maison de la Culture, *Arlon (B)*, 20h30.  
Tél. 0032 63 24 58 50.

**Teenage Bad Girl + Missil +  
South Central + John Lord Fonda +  
Audrey Katz**, Le 112 (rte de Verdun),  
*Terville (F)*, 20h30.  
Tél. 0033 3 82 88 75 92.



Sonnden,  
23. Januar 2011  
9.00 - 10.00

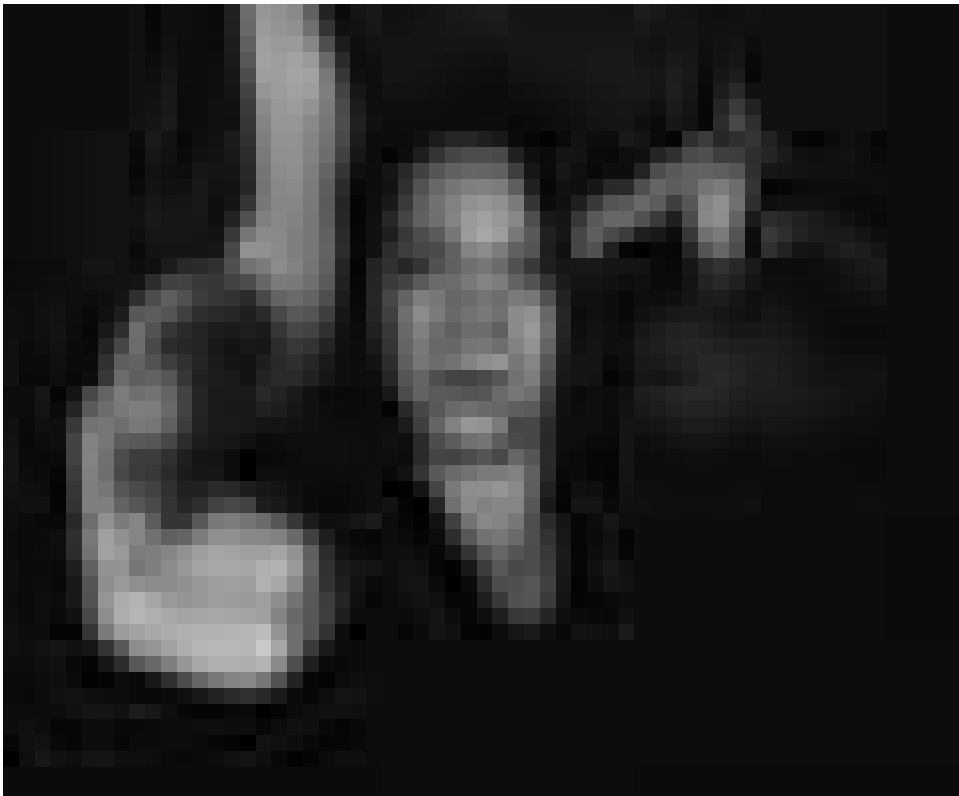
## Raaga Malika

Classical, semi-classical and folk tunes from the indian subcontinent  
with Kavitha

103,3 MHz / 105,2 MHz  
www.ara.lu

## EVENT

WAT ASS LASS | 21.01. - 30.01.



SOPHIE HUNGER

# Mehr als Schweizer Käse

Christiane Walerich

**Präsent ist die junge Schweizer Sängerin und Songschreiberin Sophie Hunger auf der Bühne allemal. Und bleibt dabei doch unnahbar.**

„Shadow boxing, monologue and we talk and we talk and we talk“. Der jungen Schweizer Sängerin und Songschreiberin Sophie Hunger - die eigentlich Emilie Welti heißt - geht es in ihren bittersüßen Songs um die inneren Gespenster. Und das in einer Intensität die ihr eigen ist: Mal sehnsuchtsvoll-traurig wie im „Walzer für Niemand“, dann jazzig wie in „Round and Round“, mit Indie-Klängen in „The Boat Is Full“ oder Country-Blues-mäßig im „Sophie Hunger Blues“, wo sie den Dylan-Ausspruch „I let you be part of my dream, if I can be part of yours“, souverän mit: „I let you be part of my dream, if I can be part of your reality“ beantwortet.

Unbeirrt, schafft Hunger - die in Bern geboren und als Kind einer Diplomatenfamilie in London, Bonn, Zürich und Teheran lebte - mal sanfte, mal ruppige, aber immer poetische Popsongs. Davon kann sich das Publikum nun selbst überzeugen, wenn die Sängerin am 27. Januar in der Escher

Kulturfabrik auftritt. Nach ihrer CD „Monday's Ghost“, mit dem es der ehemalige Geheimtipp bis an die Spitze der Album-Charts schaffte, ist vor rund einem Jahr ihr dritter Longplayer „1983“ erschienen, benannt nach ihrem Geburtsjahr.

Auch hier lebt die Musik von ihrer charismatischen Stimme, die meistens von Akustikgitarre, Klavier, Streichern oder Bläsern, die zum Teil unaufdringlich im Hintergrund spielen, begleitet wird. Jedoch gerade auf ihrer neuesten CD, auf dessen Cover sie gleichermaßen auf den Betrachter wie auf sich selbst zielt, hat sich die Sängerin vom akustischen Nette-Mädchen-Sound verabschiedet und poltert jetzt auch mal gerne mit E-Gitarren und energischem Schlagzeug; ihre Stücke sind greifbarer und grooviger geworden. Dennoch: So facettenreich die Musik ist, so zurückhaltend und unnahbar sind zum Teil ihre Texte. Sie gewähren kaum einen Blick auf die Person hinter den vielfältigen Songs. So verarbeitet die Schweizerin in ihren Texten Eindrücke, Zitate oder Gedankenbruchstücke und bringt auch mal politische Statements. Etwa wenn sie in „Train people“ von einem Zug singt, in dem alle Men-

schen sitzen, der unaufhaltsam in eine fatale Richtung fährt: „And everybody knows/ that we should be stopping/ that we should get off/ that this will collide/ but we're all tied up“. Hunger singt gleich in vier Sprachen - Englisch, Französisch, Deutsch und gar schwyzerdütsch. Bei Letzterem muss man schon zweimal hinhören, um überhaupt etwas zu verstehen, trotzdem sind gerade die Songs in ihrer Muttersprache sehr authentisch. So etwa der Song „D Red“, mit sich behäbig dahin schleppenden Pianoklängen.

Man kann gespannt sein, wie sich Sophie Hunger auf der Bühne gibt. Live Auftritte gehören als Singer-Songwriterin auf jeden Fall zu ihrer Königsdisziplin. Und es wird ihr wohl nicht schwer fallen, das Publikum in ihren Bann zu ziehen.

Sophie Hunger in der Kulturfabrik am Donnerstag, dem 27. Januar.

**Hommage à Django Reinhardt**, par le Koen de Cauter quartette, Ferme Madelonne, *Sterpigny (B)*, 21h. Tél. 0032 80 51 77 69.

**Sammy Vomacka**, Acoustic Guitar, Kultur-Salon bei den Winzern, *Saarbrücken (D)*, 21h. Tel. 0049 681 58 38 16.

## THEATER

**Notre Avare**, pièce pour une cassette et quatre comédiens, d'après Molière, Salon des Armoiries du Beffroi, *Thionville (F)*, 19h.

**König Ödipus**, von Sophokles, Alte Feuerwache, *Saarbrücken (D)*, 19h30. Tel. 0049 681 30 92-0.

**Phaëton**, Barockoper von Jean-Baptiste Lully, Saarländisches Staatstheater, *Saarbrücken (D)*, 19h30. Tel. 0049 681 30 92-0.

**Theatersport**, Improvisationstheater, Tufa, *Trier (D)*, 20h. Tel. 0049 651 7 18 24 12.

**Der Pol**, von Vladimir Nabokov, sparte4 (Eisenbahnstr. 22), *Saarbrücken (D)*, 20h. [www.sparte4.de](http://www.sparte4.de)

**Croque Mëssiö**, Solo fir e béist Meedchen mat der Michèle Turpel, Robert-Krieps-Sall am Kulturzentrum Abbaye Neumünster, *Luxembourg*, 20h. Tel. 47 08 95-1.

**Sunken Red**, based on a novel by Jeroen Brouwers, Grand Théâtre, *Luxembourg*, 20h. Tel. 47 08 95-1.

**Béierdeckelsgespréicher ...?** Vun a mam Jay Schiltz, Kulturhaus, *Niederanven*, 20h. Tel. 26 34 73-1.

**Rhythm of the Dance**, mit der National Dance Company of Ireland, Theater am Ring (Lothringer Straße), *Saarlouis (D)*, 20h. Tel. 0049 683 9 45 89 60.

**Riez... c'est de Foissy**, par le Théâtre Royal des Forges, Centre culturel (17, rue du Centre), *Athus (B)*, 20h15. Tél. 0032 63 38 95 73.

**L'atelier d'écriture**, de David Lodge, avec Irina Fedotova, Colette Kieffer, Jean-Marc Barthélemy, Emmanuel Leforgeur et Guy Robert, TOL, *Luxembourg*, 20h30. Tél. 49 31 66.

**Charivari**, par la Ligue d'Improvisation Théâtrale, Salle « Le 10 » (10, rue des Gaulois), *Luxembourg*, 20h30. [reservation@theatreinfo.lu](mailto:reservation@theatreinfo.lu)  
Voir erausgepickt p. 6

WAT ASS LASS | 21.01. - 30.01.

# SO, 23.1.

## JUNIOR

**Ensemble de l'école municipale de Grevenmacher**, Conservatoire, Luxembourg, 10h30. Tél. 47 08 95-1.

**Le grand voyage de Lisa**, théâtre musical et marionnettes, Philharmonie, Espace découverte, Luxembourg, 11h, 15h + 17h. Tél. 26 32 26 32.

**86 cm**, musique et théâtre d'objets, par la Cie s'appelle reviens, Strasbourg, Carré Rotondes, Luxembourg, 11h + 15h. Tél. 26 62 20 07.

**Die magischen Tore**, für Menschen ab vier, Tufa, Kleiner Saal, Trier (D), 14h + 17h. Tél. 0049 651 7 18 24 12.

**Früh übt sich**, Trommelkonzert von Kindern für Kinder und erwachsene Menschen, unter der Leitung von Sven Kiefer, Schungfabrik, Tétange, 16h.

**Au soleil**, contes envolés avec

Anne-Karen de Tournemire, Salle « Le 10 » (10, rue des Gaulois), Luxembourg, 16h30. réservation@theatreinfo.lu

## MUSEK

**Musicroissant : Zäitrees duerch d'Museksgeschicht**, mam Blockflüttenensembl aus de Musekschoulen vun lechternach a Gréiwemaacher an dem Perkussiounsensembl aus der Gréiwemaacher Musekschoul, Conservatoire, Luxembourg, 10h30. Tél. 47 08 95-1.

**Trio Kugel-Ramond-Glod**, jazz, Brasserie l'Abbaye (Centre culturel de rencontre Abbaye de Neumünster), Luxembourg, 11h30. Tél. 26 20 52 981.

**Harmonie Municipale Differdange et Harmonie des jeunes Prince Guillaume**, sous la direction d'Ovidiu Victor Dragan et Gilles Krein, Hall polyvalent „La Chiers“, Differdange, 17h. Tél. 58 77 11-900.

**Alles Liebe oder was?** Mit Patricia Frères (Sopran) und Michèle Kerschenmeyer (Klavier),

Le « Jerusalem International Chamber Music Festival » avec la pianiste Elena Bashkistrova fera station à la Philharmonie, mardi le 25 janvier.



On peut passer le dimanche après-midi « Au soleil », avec les contes d'Anne-Karen de Tournemire, à la salle « Le 10 » à Luxembourg.

Werke von Mozart, Puccini, Liszt, Schubert, Strauss, Fauré, Dvorak, Chopin und Lehar, Kirche, Bofferdingen, 17h.

**Récital de piano**, par Kae Shiraki, oeuvres de Schubert, Brahms, Mozart et Takemitsu, Centre des Arts Pluriels Ed. Juncker, Ettelbruck, 20h. Tél. 26 81 21-304.

## THEATER

**Croque Mëssiö**, Solo fir e béist Meedchen mat der Michèle Turpel, Robert-Kriepps-Sall am Kulturzentrum Abbaye Neumünster, Luxembourg, 17h. Tél. 47 08 95-1.

**Geheimnis der Unsterblichkeit**, Tanztrilogie von Marguerite Donlon, Saarländisches Staatstheater, Saarbrücken (D), 18h. Tél. 0049 681 30 92-0.

**Dance Around the World**, Tanzstück von Sven Grützmaker, Theater, Trier (D), 19h30. Tél. 0049 651 7 18 18 18.

**Orangenhaut**, Stück von Maja Pelevic, Studio des Theaters, Trier (D), 20h. Tél. 0049 651 7 18 18 18.

**Die Schachnovelle**, nach Stefan Zweig, Théâtre, Esch, 20h. Tél. 54 09 16 / 54 03 87. COMPLET!

## KONTERBONT

**Metalbörse**, Kulturfabrik, Großer Saal, Esch, 11h. Tél. 55 44 93-1.

**Drucken wie zu Gutenbergs Zeiten**, geführte Besichtigung, Druckmuseum (Kulturhuef), Grevenmacher, 14h30 - 16h. Tél. 26 74 64-1.

**L'Histoire de Luxembourg pour les nuls**, présentation de l'exposition permanente et introduction à l'histoire de la ville et du pays, Musée d'Histoire de la Ville, Luxembourg, 16h (L/F/D). Tél. 47 96-45 70.

# MO, 24.1.

## JUNIOR

**Die Biene Maja**, Musical für Kinder nach Waldemar Bonsels, Theater, Trier (D), 10h + 13h. Tél. 0049 651 7 18 18 18.

## KONTERBONT

**Heimliche Feste**, Lesung mit Uwe Kolbe, Saarländisches Künstlerhaus, Saarbrücken (D), 20h. Tél. 0049 681 37 24 85.

# DI, 25.1.

## JUNIOR

**Die Biene Maja**, Musical für Kinder nach Waldemar Bonsels, Theater, Trier (D), 10h. Tél. 0049 651 7 18 18 18.

## KONFERENZ

**La religion chrétienne, une idéologie de droite**, par Me Gaston Vogel, Centre culturel de Bonnevoie, Luxembourg, 19h. Org.. Libre Pensée Luxembourgeoise. Voir erausgepickt p. 6

**Stell Dir vir: d'Joer 2030 zu Lëtzebuerg**, Présentatioun vun der neier Associatioun „Centre for

## ERAUSGEPICKT

## Improvisation théâtrale

On ne présente plus la Ligue d'Improvisation Théâtrale bien connue de tous pour l'organisation de ses matchs d'impro qui ont lieu pour la plupart dans la salle Gengoul à Merl ou bien encore à l'étranger quand il s'agit de rencontrer sur place une équipe adverse. Les matchs se déclinent notamment sous d'autres formes plus intimes mais non moins amusantes et les Catch-impro ou Charivari ont l'avantage que le public se retrouve presque nez à nez avec les comédiens surtout quand ils ont lieu au théâtre « Le 10 » situé au 10, rue des Gaulois, à Luxembourg. Une salle ne pouvant contenir qu'une cinquantaine de personnes aux allures de café-théâtre proposant notamment un petit bar que le public a le temps de fréquenter avant et après le spectacle ou au moment de l'entracte. Un entracte qui permet également de rencontrer les organisateurs de la soirée ainsi que les comédiens. Ce vendredi **21 janvier à 20h30 y aura lieu le premier Catch-impro de l'année 2011**, suivi de près et **dès le lendemain** à la même heure par un **Charivari** endiablé. Des manifestations où les enfants sont les bienvenus. Et les enfants seront également les rois de **ce dimanche 23 janvier à 16h30** avec « Les contes envolés » et sa conteuse Anne-Karen de Tournemire et sa séance baptisée « Au soleil ». Pour sa venue en la salle « Le 10 », elle a choisi un thème chaleureux. Des contes faits pour voyager et se réchauffer le cœur en hiver. Ses histoires transporteront le public vers des contrées aux températures plus clémentes, laissant une part belle à l'improvisation et faisant oublier les frimas de l'hiver. Anne-Karen de Tournemire a fondé l'asbl Budleia, destinée à créer, produire et diffuser des spectacles vivants, et a écrit notamment deux romans, « La posture du cadavre » et « Bonnevoie ». Réservations pour les trois spectacles : [reservation@theatreinfo.lu](mailto:reservation@theatreinfo.lu), [www.theatreinfo.lu](http://www.theatreinfo.lu).

## En 2030, on ira tous travailler à Metz!

L'idée de l'aménagement du territoire est de faire habiter les gens le plus près possible de leurs lieux de travail. Mais on n'est plus dans l'ère de l'économie industrielle où les gens vivaient près de leur usine. La montée de la voiture et la facilité de la mobilité ont permis d'augmenter les distances parcourues entre lieu de résidence et de travail. Mais il y a aussi eu des changements structurels sur le marché du travail. Celui-ci s'est énormément spécialisé et a forcé la main d'œuvre à se déplacer pour trouver l'emploi qui lui convient. Dans ce contexte, **l'aménagement du territoire** est une chose bien compliquée et la Grande Région ne connaît pas de **politique de développement économique commune** et guère de mécanisme de concertation pour l'aménagement du territoire régional. Au contraire, le développement est propulsé par la concurrence pure et simple entre les acteurs étatiques et privés qui profitent au maximum des dysfonctionnements entre les territoires voisins. Notamment pour ce qui est du Luxembourg, on a parfois l'impression que les responsables politiques veulent cultiver le désert économique autour de leur pays et attirer toute la

main d'œuvre au grand-duché. Faut-il avoir une entreprise sur son territoire pour avoir le bénéfice de l'activité économique ? Est-ce qu'à terme le tissu économique ne devient pas plus stable si on cultive la diversité et la richesse dans toute la Grande Région, par exemple si des entreprises luxembourgeoises s'implantent dans la Grande Région ? En tout cas, la concurrence est un problème réel pour la Grande Région et elle risque de se retourner à terme contre le Luxembourg, si ce centre perd son dynamisme. Le **26 janvier** la Green European Foundation et la Gréng Stéftung organisent **à partir de 18h30 au Carré Rotondes un débat** avec : Paul Emering, Chambre de Commerce, Blanche Weber, Mouvement Ecologique, Nico Clement, Onofhängege Gewerkschaftsbond Lëtzebuerg, OGBL, Andrea Hartz, agl - Angewandte Geographie, Landschafts-, Stadt- und Raumplanung, animation : Marc Schlammes, Luxemburger Wort, **Traduction simultanée en allemand et en français par l'Agence Interculturelle de l'ASTI**. Pour plus de renseignements: Gréng Stéftung asbl, Robert Garcia, [roga@grengstefung.lu](mailto:roga@grengstefung.lu) BP 454, L-2014 Luxembourg, tél. 46 37 40 37, [info@grengstefung.lu](mailto:info@grengstefung.lu) - [www.grengstefung.lu](http://www.grengstefung.lu)

## Liedermacher 13

Jetzt schlägt's 13, wenn sich die LiedermacherInnen, die Songpoeten und Chansonniers der Region zum 13. Mal am **29. Januar um 20 Uhr im großen Saal der Tufa** treffen, um das buntgemischte Publikum mitzunehmen auf einen abendfüllenden musikalischen Streifzug durch die vielen verschiedenen Facetten der (vornehmlich deutschsprachigen) Liedermacherkunst. Da trifft die Leier des Troubadix auf Dylan-Songwriting und expressive Balladen vereinen sich mit einer ordentlichen Portion Chanson. Tragikomische Geschichten mitten aus dem Leben gehen ins Herz, bündeln an mit poetisch-philosophischen, rhythmisch-leidenschaftlichen Trautänzereien.

Dazwischen immer wieder: Mundart diverser Couleur, mit keltischen Anleihen, skurril-ironisch, lyrisch vogelfrei, ehrlich und echt; Gitarren, Geigen, Harfe, Dudelsack und vieles mehr - folkloristisch, tanzbar, akustisch, geerdet. Man durchforstet den Alltag, die Liebe, bezieht Stellung zur Gesellschaft, klagt an, muntert auf, provoziert, erheitert, entflieht. Auf Deutsch, Französisch und Englisch. Und das Publikum mittendrin und dabei. **Zur 13. Ausgabe 12 Formationen**, Old- wie Newcomer: WL Woltähr, Uwe Heil & Band, Dorle & Florian Schaubreitner, Duo Traumzeit, Chris & Valentin, Matthias Weber, Why didn't they ask Evans?, Jürgen Trunczik, Achim Weizen, Patric Ludwig, Amélia Albers, Jochen Leuf & Band. Infos auch unter [www.tufa-trier.de](http://www.tufa-trier.de) oder per Mail an [programm@tufa-trier.de](mailto:programm@tufa-trier.de). Vorverkauf bei allen Ticket-Regional-Vorverkaufsstellen, [www.ticket-regional.de](http://www.ticket-regional.de)

## La religion chrétienne, une idéologie de droite

En 1989, Me Gaston Vogel a publié son livre « Pour Jésus, le parent pauvre du christianisme », édition complétée et mise à jour en 1999 dans une deuxième édition « Le pâturage ». L'auteur introduit le lecteur dans le monde catholique par des citations intéressantes. Il s'interroge, comme il souligne, « sur l'effet prétendument civilisateur que d'aucuns prêtent au christianisme deux fois millénaire ». Pour Gaston Vogel, la religion chrétienne est une idéologie de droite. C'est ce qu'il va soutenir et expliquer lors d'une **conférence** organisée par la Libre Pensée Luxembourgeoise **le 25 janvier à 19h au Centre culturel de Bonnevoie**. Cette conférence, à laquelle tous les intéressés peuvent participer, fournira des constatations intéressantes qui dévoileront les dessous d'une idéologie fortement discutable. L'entrée est libre.



## WAT ASS LASS | 21.01. - 30.01.

Ecological Learning Luxembourg",  
D'Millen, *Beckerich*, 19h30.

**Les mardis de la Philo**, Brasserie  
l'Abbaye (Centre culturel de rencontre  
Abbaye de Neumünster), *Luxembourg*,  
20h. Tél. 26 20 52 981.

## MUSEK

**Jerusalem International Chamber  
Music Festival**, oeuvres de Webern,  
Brahms, Wolf, Philharmonie, Grand  
Auditorium, *Luxembourg*, 19h.  
Tél. 26 32 26 32.

**Cristina Braga + Ricardo Medeiros**,  
Brasserie L'Inoui, *Redange*, 20h.  
Tél. 26 62 02 31.

**Trio à clavier**, par Anise Weiler  
(piano), Anatole Belikov (violin) et  
Claude Giampellegrini (violoncelle),  
oeuvres de Mozart, Beethoven  
et Schumann, Conservatoire,  
*Luxembourg*, 20h. Tél. 47 08 95-1.

**Lakmé**, Oper von Léo Delibes,  
Theater, *Trier (D)*, 20h.  
Tél. 0049 651 7 18 18 18.

**Liquid Jazz Houseband**, jazz,  
The Liquid (15, rue Münster),  
*Luxembourg*, 21h30. Tél. 22 44 55.

## THEATER

**Geheimnis der Unsterblichkeit**,  
Tanztrilogie von Marguerite Donlon,  
Saarländisches Staatstheater,  
*Saarbrücken (D)*, 19h30.  
Tél. 0049 681 30 92-0.

**Josef und Maria**, ein Stück von  
Peter Turrini, Modehaus Marx,  
*Trier (D)*, 20h.

**Der Plan von der Abschaffung des  
Dunkels**, nach Peter Hoeg, von Pohle/  
Ehlers, sparte4 (Eisenbahnstr. 22),  
*Saarbrücken (D)*, 20h. [www.sparte4.de](http://www.sparte4.de)

**La variété française est un monstre  
gluant**, production de la Compagnie  
La Brèche, Théâtre du Saulcy, *Metz (F)*,  
20h. Tél. 0033 3 87 31 56 13.

## KONTERBONT

**Riff : Portugal/ Brésil**, workshop  
culinaire + projection + dégustation,  
Carré Rotondes, *Luxembourg*, 18h30.  
Tél. 26 62 20 07.

**La finestra di fonte**, projection du  
film de Ferzan Ozpetek, Bibliothèque  
de l'Istituto Italiano di Cultura,  
*Luxembourg*, 18h30.

**Himalaya le chemin du ciel**,  
projection du documentaire de  
Céline Moullys, Ariston, *Esch*, 20h30.

## MI, 26.1.

## JUNIOR

**Die Biene Maja**, Musical für Kinder  
nach Waldemar Bonsels, Theater,  
*Trier (D)*, 11h. Tél. 0049 651 7 18 18 18.

## KONFERENZ

**L'impact des travailleurs étrangers  
sur le financement de la sécurité  
sociale luxembourgeoise ou,  
comment les travailleurs étrangers  
ont sauvé la sécurité sociale de la  
faillite**, par Robert Kieffer, ASTI (10, rue  
Auguste Laval), *Luxembourg*, 12h15.

**Reflexive pädagogische Praxis oder  
Diagnostik?** Vortrag von Dr. Hans  
Rudolf Leu, Auditorium Tavenas,  
(Universität, Campus Limpertsberg),  
*Luxembourg*, 18h.  
Tél. 46 66 44-6563/6560.

**En 2030, on ira tous travailler à  
Metz ! L'aménagement du territoire  
dans la Grande Région**, table ronde  
avec Paul Emering, Blanche Weber,  
Nico Clement et Andreas Hartz,  
animation par Marc Schlammes, Carré  
Rotondes, *Luxembourg*, 18h30. Org.:  
Green European Foundation et Gréng  
Stéftung Lëtzebuerg.  
Tél. 26 62 20 07.  
*Voir erausgepickt p. 6*

**Situation économique internationale  
2010-2011 : entre crise et reprise**,  
par Philippe Dessertine, Hôtel Parc  
Belair, *Luxembourg*, 19h. [csl@csl.lu](mailto:csl@csl.lu)

## MUSEK

**Elisabeth Flunger : Ceci n'est pas  
un concert**, Cité, *Luxembourg*, 19h.

**Cristina Braga + Ricardo Medeiros**,  
Brasserie L'Inoui, *Redange*, 20h.  
Tél. 26 62 02 31.

**Nothington + Tim Vantol + All  
Aboard**, Exhaus, kleines Exil, *Trier (D)*,  
20h. Tél. 0049 651 2 51 91.

**Patte, Kohle, Geld**, Direktmusik  
mit den Jojo Achims und SST-  
Ensemblemitgliedern, sparte4  
(Eisenbahnstr. 22), *Saarbrücken (D)*,  
21h. [www.sparte4.de](http://www.sparte4.de)

## THEATER

**Aussetzer**, mobiles Jugendstück von  
Lutz Hübner, Studio des Theaters,  
*Trier (D)*, 10h. Tél. 0049 651 7 18 18 18.

**Himmel-Hölle/ Ciel-Enfer**, Cattenom  
oder die vier apokalyptischen Reiter  
von umd mit Gulden/Thewes,



Düster, romantisch und ein bisschen blutig : „Rappacini's Tochter“, Gothic-Musical nach der Kurzgeschichte von Nathaniel Hawthorne, am 29. Januar im Cape in Ettelbrück.

Alte Feuerwache, *Saarbrücken (D)*,  
19h30. Tél. 0049 681 30 92-0.

**Dance Around the World**, Tanzstück  
von Sven Grützmaker, Theater,  
*Trier (D)*, 20h. Tél. 0049 651 7 18 18 18.

**Béierdeckelsgespréicher ...?**  
Vun a mam Jay Schiltz, Mierscher  
Kulturhaus, *Mersch*, 20h.  
Tél. 26 32 43-1.

**Ditegli sempre di si**, Comédie en deux  
actes d'Eduardo De Filippo, en langue  
italienne, Salle Robert Krieps au  
Centre culturel de rencontre Abbaye de  
Neumünster, *Luxembourg*, 20h.  
[www.luxembourgticket.lu](http://www.luxembourgticket.lu)

## KONTERBONT

**Bas Böttcher**, Poetry Slam, Exit07,  
*Luxembourg*, 19h.

## DO, 27.1.

## JUNIOR

**Die Biene Maja**, Musical für Kinder  
nach Waldemar Bonsels, Theater,  
*Trier (D)*, 10h. Tél. 0049 651 7 18 18 18.

**Tock Tock**, danse, par Maskénada,  
Carré Rotondes, *Luxembourg*, 15h.  
Tél. 26 62 20 07.

## KONFERENZ

**The Efficiency of Ratio Models in  
Performance Measurement -  
The Case of Private Banking  
Portfolios**, Luxembourg School of  
Finance (4, rue Albert Borschette),  
*Luxembourg*, 13h. [lsf-events@uni.lu](mailto:lsf-events@uni.lu)

**Les infrastructures des transports :  
routes, chemins de fer, aéroports**,  
par André Guillermin, Université du  
Luxembourg, Campus Kirchberg,

WAT ASS LASS | 21.01. - 30.01.



Durchtrainiert und gut gelaunt: „Six Pack“, A-Cappella-Comedy-Show, am 29. Januar im Echternacher Trifolion.

Luxembourg, 17h30.  
Tél. 46 66 44-6563/6560.

**Les infrastructures des transports - routes, chemins de fer, aéroports,** Université du Luxembourg, Campus Kirchberg, *Luxembourg*, 17h30.  
Tél. 46 66 44-6563/6560.

**Abstraction et lyrisme,** par Nathalie Becker, Espace Médiart, *Luxembourg*, 18h. Tél. 26 86 19-1

**De la dictature à la démocratie - le rôle du théâtre dans la société roumaine,** table ronde, avec Aona Pellea, Mihai Sandu Gruia, Serge Basso, Claude Frisoni et Charles Müller, Salle E. Dune au Centre culturel de Rencontre Abbaye de Neumünster, *Luxembourg*, 18h30.

**L'Intégration Posturale Psychothérapeutique,** par Christophe Flammang, Mierscher Kulturhaus, *Mersch*, 20h. Tél. 26 32 43-1.

## MUSEK

**Raquel Barreira,** Brasserie L'Inouï, *Redange*, 20h. Tél. 26 62 02 31.

**Sophie Hunger,** Kulturfabrik, *Esch*, 20h. Tél. 55 44 93-1.  
*Siehe Artikel S. 4*

**Orchestre symphonique des 100 Violons,** oeuvres de Brahms, Liszt, Strauss, Rossini et Tchaïkovski, Philharmonie, Grand Auditorium, *Luxembourg*, 20h. Tél. 26 32 26 32.

**Academy Chamber Orchestra,** sous la direction de Jack Martin Händler, oeuvres de Prokofiev, Mendelssohn Bartholdy, Berger et Bloch, Philharmonie, Salle de musique de chambre, *Luxembourg*, 20h. Tél. 26 32 26 32.

**Wishbone Ash,** Centre culturel régional opderschmelz, *Dudelange*, 20h. Tél. 51 61 21-290.

**Dylan's Covers,** Les Trinitaires, *Metz (F)*, 20h. Tél. 0033 3 87 75 75 87.

**Lite's Experience + Frasiak + Alex Toucourt,** Pop acoustique et chanson française, Purple Lounge au Casino 2000, *Mondorf*, 20h30.

**The Soulcookies,** blues, The Liquid (15, rue Münster), *Luxembourg*, 21h30. Tél. 22 44 55.

## THEATER

**Draußen vor der Tür,** von Wolfgang Borchert, Alte Feuerwache, *Saarbrücken (D)*, 19h30. Tél. 0049 681 30 92-0.

**Josef und Maria,** ein Stück von Peter Turrini, Modehaus Marx, *Trier (D)*, 20h.

**Caveman,** Theater, *Esch*, 20h. Tél. 54 09 16 / 54 03 87.

**Oskar und die Dame in Rosa,** Tufa, Kleiner Saal, *Trier (D)*, 20h. Tél. 0049 651 7 18 24 12.

**L'atelier d'écriture,** de David Lodge, avec Irina Fedotova, Colette Kieffer, Jean-Marc Barthélemy, Emmanuel Leforgeur et Guy Robert, TOL, *Luxembourg*, 20h30. Tél. 49 31 66.

## KONTERBONT

**Le fils de l'homme,** soirée de lecture avec Luisella Piccoli, Bibliothèque de l'Istituto Italiano di Cultura, *Luxembourg*, 19h.

**Die vierte Revolution,** Vorführung des Dokumentarfilms von Carl -A. Fechner, Haus vun der Natur, *Kockelscheuer*, 19h30. Tél. 29 04 04-1.

# FR, 28.1.

## JUNIOR

**Die Biene Maja,** Musical für Kinder nach Waldemar Bonsels, Theater, *Trier (D)*, 10h. Tél. 0049 651 7 18 18 18.

## MUSEK

**Angels & Airwaves,** Den Atelier, *Luxembourg*, 21h. www.atelier.lu

**Carmen,** opéra en quatre actes de Georges Bizet, Opéra-Théâtre, *Metz (F)*, 20h. Tél. 0033 3 87 55 51 43.

**Raquel Barreira,** Brasserie L'Inouï, *Redange*, 20h. Tél. 26 62 02 31.

**United Instruments of Lucilin,** oeuvres de Ferneyhough, Schurig,

Mahnkopf et Dillon, Philharmonie, Grand Auditorium, *Luxembourg*, 20h. Tél. 26 32 26 32.

**Florence Absolu,** Tufa, Großer Saal, *Trier (D)*, 20h. Tél. 0049 651 7 18 24 12.

**Caos + Fabergé + Kiss my Frogs,** rap, chanson française et rock, Purple Lounge au Casino 2000, *Mondorf*, 20h30.

**Fisherman & der Kaffeehäusler,** Kultur-Salon bei den Winzern, *Saarbrücken (D)*, 21h. Tél. 0049 681 58 38 16.

**Luke Abbott + Fusty Delights + Loud Was The Sea,** Exit07, *Luxembourg*, 21h30. Tél. 0033 3 82 82 14 92.

## THEATER

**L'étonnement sonore,** ovni artistique pluridisciplinaire, Hall de l'UFR Sciences Humaines et Arts, *Metz (F)*, 12h.

**König Ödipus,** von Sophokles, Alte Feuerwache, *Saarbrücken (D)*, 19h30. Tél. 0049 681 30 92-0.

**Der Pol,** von Vladimir Nabokov, sparte4 (Eisenbahnstr. 22), *Saarbrücken (D)*, 20h. www.sparte4.de

**La Poupée Titanic,** de Thierry Debroux, avec Jacqueline Bir, Anouchka Vingtier, Marc Olinger et Hervé Sogne, Théâtre des Capucins, *Luxembourg*, 20h. Tél. 47 08 95-1.

**Je m'en vais,** par Marc Doré, Salle Robert Krieps au Centre culturel de rencontre Abbaye de Neumünster, *Luxembourg*, 20h. Tél. 47 08 95-1.

**Makadammen,** Trifolion, *Echternach*, 20h. Tél. 47 08 95-1.

**Die drei ??? und der Karpatenhund,** mit dem Vollplaybacktheater, Europahalle, *Trier (D)*, 20h.

**Dance Around the World,** Tanzstück von Sven Grützmaker, Theater, *Trier (D)*, 20h. Tél. 0049 651 7 18 18 18.

**Primero,** avec cinq danseurs des Ballets C de la B, Grand Théâtre, *Luxembourg*, 20h. Tél. 47 08 95-1.

**Béierdeckelsgesprécher ...?** Vun a mam Jay Schiltz, Mierscher Kulturhaus, *Mersch*, 20h. Tél. 26 32 43-1.

**Caveman,** Theater, *Esch*, 20h. Tél. 54 09 16 / 54 03 87.

WAT ASS LASS | 21.01. - 30.01.

**Durst ist schlimmer als Heimweh,** Musik-Kabarett mit Jess Jochimsen, Tufa, Kleiner Saal, *Trier (D)*, 20h. Tel. 0049 651 7 18 24 12.

**L'atelier d'écriture,** de David Lodge, avec Irina Fedotova, Colette Kieffer, Jean-Marc Barthélemy, Emmanuel Leforgeur et Guy Robert, TOL, *Luxembourg*, 20h30. Tél. 49 31 66.

**La Légende merveilleuse de Godefroy de Bouillon,** de Didier Balsaux et Bernard Massuir, par la Cie Les Royales Marionnettes, Maison de la Culture, *Arlon (B)*, 20h30. Tél. 0032 63 24 58 50.

PARTY/BAL

**Disco Destruction 3000,** Exhaus, Großes Exil, *Trier (D)*, 23h. Tel. 0049 651 2 51 91.

SA, 29.1.

JUNIOR

**Tock Tock,** danse, par Maskénada, Carré Rotondes, *Luxembourg*, 11h. Tél. 26 62 20 07.

**E Rendez-vous mat där béiser Kinnigin,** Theater fir déi Jonk, Veräinshaus „Am Widdem“, *Kayl*, 19h30.

MUSEK

**Lakmé,** Oper von Léo Delibes, Theater, *Trier (D)*, 19h30. Tel. 0049 651 7 18 18 18.

**Fidelio,** Oper von Ludwig von Beethoven, Saarländisches Staatstheater, *Saarbrücken (D)*, 19h30. Tel. 0049 681 30 92-0.

**Mobbing,** von Anette Pehnt, Kapuzinertheater, *Luxembourg*, 20h. Tel. 47 08 95-1.

**Mumm Séis oder De Geescht vum Dicks,** Koméidistéck an engem Akt, mat Carlo Hartmann, Yannchen Hoffmann, Annette Schlechter, Mady Weber an Al Ginter, Salle Robert Krieps au Centre culturel de rencontre Abbaye de Neumünster, *Luxembourg*, 20h. Tel. 40 30 25.

**Raquel Barreira,** Brasserie L'Inouï, Redange, 20h. Tél. 26 62 02 31.

**Soirée Ninja Tune feat. Andriya Triana & Grasscut,** Kulturfabrik, Grande Salle, *Esch*, 20h. Tél. 55 44 93-1.

**Apollon Musagète Quartett,** oeuvres de Szymanowski, Chopin, et Schumann, Philharmonie, Salle de musique de chambre, *Luxembourg*, 20h. Tél. 26 32 26 32.

**Diane Reeves et Raoul Midon,** Jazz, Philharmonie, Grand Auditorium, *Luxembourg*, 20h. Tel. 26 32 26 32.

**Rappacinis Tochter,** Gothic-Musical, nach einer Kurzgeschichte von Nathaniel Hawthorne, Centre des Arts Pluriels Ed. Juncker, *Ettelbruck*, 20h. Tel. 26 81 21-304.

**Liedermacher 13,** Songpoeten der Region, Tufa, Großer Saal, *Trier (D)*, 20h. Tel. 0049 651 7 18 24 12.

**Solidarity 4 Cabo Verde,** avec Suzanna Lubrano, Chelsy Shantel et Loony Johnston, Al Seeërei, *Diekirch*, 21h.

**Pennywise,** Rockhal, Club, *Esch*, 21h.

**USB - The Winter Edition,** Exhaus, Großes Exil, *Trier (D)*, 22h. Tel. 0049 651 2 51 91.

THEATER

**Buster Keaton in Silent Mov(i)e,** Tanzabend von Marguerite Donlon, Alte Feuerwache, *Saarbrücken (D)*, 19h30. Tel. 0049 681 30 92-0.

**Six Pack,** A-Cappella-Comedy-Show, Trifolion, *Echternach*, 20h. Tel. 47 08 95-1.

**Précision utile**

Vous voulez faire figurer un événement culturel dans l'agenda du woxx ? Alors envoyez vos informations à [agenda@woxx.lu](mailto:agenda@woxx.lu), au plus tard le lundi qui précède la parution du woxx. Sur le site internet [www.woxx.lu](http://www.woxx.lu) l'ensemble des rendez-vous sont accessibles, même ceux qui - pour des raisons de place - n'ont pas pu paraître dans le numéro papier.

**Hinweis**

Sie wollen einen kulturellen Termin in der woxx veröffentlicht sehen? Dann schicken Sie die entsprechenden Informationen, bis spätestens am Montag der Woche, in der er erscheinen soll, an [agenda@woxx.lu](mailto:agenda@woxx.lu). Auf der Internetseite [www.woxx.lu](http://www.woxx.lu) werden sämtliche Einträge, auch die, die es aus Platzgründen nicht in die Papiausgabe geschafft haben veröffentlicht.

**Hexaméron. Dernier Jour,** de Jean Portante, Théâtre National du Luxembourg (194, rte de Longwy), *Luxembourg*, 20h. Tél. 47 08 95-1.

**Vom Kleinmaleins des Seins,** Walter Sittler spielt Erich Kästner, Conservatoire de Musique, *Esch*, 20h. Tel. 54 97 25. AUSVERKAUFT!

**Primero,** avec cinq danseurs des Ballets C de la B, Grand Théâtre, *Luxembourg*, 20h. Tél. 47 08 95-1.

**Orangenhaut,** Stück von Maja Pelevic, Studio des Theaters, *Trier (D)*, 20h. Tel. 0049 651 7 18 18 18.

**Béierdeckelsgesprécher ...?** Vun a mam Jay Schiltz, Mierscher Kulturhaus, *Mersch*, 20h. Tel. 26 32 43-1.

**Caveman,** Theater, *Esch*, 20h. Tel. 54 09 16 / 54 03 87.

**Oskar und die Dame in Rosa,** Tufa, Kleiner Saal, *Trier (D)*, 20h. Tel. 0049 651 7 18 24 12.

**L'atelier d'écriture,** de David Lodge, avec Irina Fedotova, Colette Kieffer, Jean-Marc Barthélemy, Emmanuel Leforgeur et Guy Robert, TOL, *Luxembourg*, 20h30. Tél. 49 31 66.

KONTERBONT

**Kannerbicherdag,** Centre culturel régional opderschmelz, *Dudelange*, 9h30 - 18h. Tel. 51 61 21-290.

**La Guerre civile espagnole et les enfants évacués en 1937 vers l'Union Sovjétique,** courts métrages, Salle A11 du Centre culturel et de rencontre Abbaye de Neumünster, *Luxembourg*, 19h. Dans le cadre du cycle « OTRAS MIRADAS VI ».

SO, 30.1.

JUNIOR

**Tock Tock,** danse, par Maskénada, Carré Rotondes, *Luxembourg*, 11h + 15h + 17h. Tél. 26 62 20 07.

**Hänsel und Gretel,** Oper von Engelbert Humperdinck, Tufa, Kleiner Saal, *Trier (D)*, 11h. Tel. 0049 651 7 18 24 12.

**E Rendez-vous mat där béiser Kinnigin,** Theater fir déi Jonk, Veräinshaus „Am Widdem“, *Kayl*, 16h.

MUSEK

**3 Tenors,** jazz, Brasserie l'Abbaye (Centre culturel de rencontre Abbaye de Neumünster), *Luxembourg*, 11h30. Tél. 26 20 52 981.

**Carmen,** opéra en quatre actes de Georges Bizet, Opéra-Théâtre, *Metz (F)*, 15h. Tél. 0033 3 87 55 51 43.

**Chorale Mixte du Conservatoire de la Ville de Luxembourg,** oeuvres de Haydn, Mozart, Fauré et Schubert, église paroissiale St-Pie X, Belair, *Luxembourg*, 16h.

**Terror + First Blood + Lionheart + Backtrack + All for Nothing,** Exhaus, Großes Exil, *Trier (D)*, 17h30. Tel. 0049 651 2 51 91.

**Mumm Séis oder De Geescht vum Dicks,** Koméidistéck an engem Akt, mat Carlo Hartmann, Yannchen Hoffmann, Annette Schlechter, Mady Weber an Al Ginter, Robert-Krieps-Sall am Kulturzentrum Abbaye Neumünster, *Luxembourg*, 20h. Tel. 40 30 25.

**4. Sinfoniekonzert,** Werke von Tschaikowsky und Rachmaninov, Congresshalle, *Saarbrücken (D)*, 20h.

THEATER

**The Rocky Horror Show,** Bühnen-Special, Theater, *Trier (D)*, 14h30 + 19h30. Tel. 0049 651 7 18 18 18.

**Draußen vor der Tür,** von Wolfgang Borchert, Alte Feuerwache, *Saarbrücken (D)*, 19h30. Tel. 0049 681 30 92-0.

**Zarathustra,** nach Friedrich Nietzsche, sparte4 (Eisenbahnstr. 22), *Saarbrücken (D)*, 20h. [www.sparte4.de](http://www.sparte4.de)

**Oskar und die Dame in Rosa,** Tufa, Kleiner Saal, *Trier (D)*, 20h. Tel. 0049 651 7 18 24 12.

KONTERBONT

**Visite guidée,** Musée du jeu de cartes Jean Dieudonné (Kulturhuëf), *Grevenmacher*, 14h30 + 16h. Tel. 26 74 64-1.

**Die Meister des Shaolin Kung Fu,** Theater am Ring (Lothringer Straße), *Saarlouis (D)*, 18h. Tel. 0049 683 9 45 89 60.

**Winter im Sommer, Frühling im Herbst,** Lesung mit Joachim Gauck, Saarländisches Staatstheater, *Saarbrücken (D)*, 19h30. Tel. 0049 681 30 92-0.