

WAT ASS LASS | 14.01. - 23.01.

WAT
ASS
LASS?

Den 19., 20. an den 21. Januar gëtt alt nees an de Deckelen gelies:
„Béierdeckelsgespräch ...?“ - Solo-Kabaret vum a mam Jay Schiltz am Kulturhaus
Niederanven.

FR, 14.1.

MUSEK

Les Musiciens, oeuvres de Bach, Mozart, Haydn et Boisdreffre, église Protestante, *Luxembourg*, 12h30.

The Electric Blues Duo, Brasserie L'Inouï, *Redange*, 20h.
Tél. 26 62 02 31.

Une flûte enchantée, opéra de Wolfgang Amadeus Mozart, librement adaptée par Peter Brook, Franck Krawczyk et Marie-Hélène Estienne, Grand Théâtre, *Luxembourg*, 20h.
Tél. 47 08 95-1.

Orchestre philharmonique du Luxembourg, sous la direction de Dmitrij Kitjenko, oeuvres de Chostakovitch et Tchaïkovski, Philharmonie, Grand Auditorium, *Luxembourg*, 20h. Tél. 26 32 26 32.

Je t'aime ... du mich auch, Chansons von Serge Gainsbourg auf Deutsch, mit Gerd Heger und Guido Allgaier, Kultur-Salon bei den Winzern, *Saarbrücken (D)*, 21h.
Tél. 0049 681 58 38 16.

Fredrika Stahl, Purple Lounge au Casino 2000, *Mondorf*, 21h30.

THEATER

Carnet de Voyage, chorégraphie de Gianfranco Celestino, répétition ouverte, Mierscher Kulturhaus, *Mersch*, 19h. Tél. 26 32 43-1.

Geheimnis der Unsterblichkeit, Tanztrilogie von Marguerite Donlon, Saarländisches Staatstheater, *Saarbrücken (D)*, 19h30.
Tél. 0049 681 30 92-0.

La Putain respectueuse, de Jean-Paul Sartre, Théâtre National du Luxembourg (194, rte de Longwy), *Luxembourg*, 20h. Tél. 47 08 95-1.

WAT ASS LASS

Kalender **S. 2 - S. 10**

The Toten Crackhuren im Kofferraum **S. 4**
Erausgepickt **S. 6**

KINO

Programm **S. 11 - S. 20**
Home for Christmas **p. 14**

EXPO

Ausstellungen **S. 21 - S. 25**
Marko Zubak **p. 22**

WAT ASS LASS | 14.01. - 23.01.

The Complete Works of William Shakespeare (gekierzt), mat Tom Leick a Jules Werner, Kulturhaus, *Niederanven*, 20h. Tél. 26 34 73-1.

Kiwi, par la Cie du Grand Boube, Carré Rotondes, *Luxembourg*, 20h. Tél. 26 62 20 07.

Mein Laminat, Sabine und ich, Kabarett mit Mia Pittroff, Tufa, Kleiner Saal, *Trier (D)*, 20h. Tél. 0049 651 7 18 24 12.

The Rocky Horror Show, Bühnen-Special, Theater, *Trier (D)*, 20h. Tél. 0049 651 7 18 18 18.

Josef und Maria, ein Stück von Peter Turrini, Modehaus Marx, *Trier (D)*, 20h.

Da maacht lech emol fräi! Text a Spill Jemp Schuster, Centre des Arts Pluriels Ed. Juncker, *Ettelbruck*, 20h. Tél. 26 81 21-304.

PARTY/BAL

Metal Party, Exhaus, kleines Exil, *Trier (D)*, 21h. Tél. 0049 651 2 51 91.

KONTERBONT

Autour des poètes luxembourgeois, Kulturfabrik, Grande Salle, *Esch*, 20h. Tél. 55 44 93-1.

SA, 15.1.

JUNIOR

Le Concert interdit, fable musicale et écologique, Philharmonie, Espace découverte, *Luxembourg*, 15h + 17h30. Tél. 26 32 26 32.

U Fiedem duerch d'Welt, mam Bimbo Theater, Robert-Krieps-Sall am Kulturzentrum Abbaye Neumünster, *Luxembourg*, 16h. Tél. 47 08 95-1.

KONFERENZ

L'Art contemporain relève-t-il de l'imposture ? par Jean-Luc Chalumeau, Galerie Lucien Schweitzer, *Luxembourg*, 17h. Tél. 2 36 16 56.

MUSEK

Der Graf von Luxemburg, Operette von Franz Lehar, Theater, *Trier (D)*, 19h30. Tél. 0049 651 7 18 18 18.

Die schöne Helena, Operette von Jacques Offenbach, Saarländisches Staatstheater, *Saarbrücken (D)*, 19h30. Tél. 0049 681 30 92-0.

Jazz Duo, Werke von Timm und Bach, Conservatoire de Musique, *Esch*, 20h. Tél. 54 97 25.

The Electric Blues Duo, Brasserie L'Inoui, *Redange*, 20h. Tél. 26 62 02 31.

Une flûte enchantée, opéra de Wolfgang Amadeus Mozart, librement adaptée par Peter Brook, Franck Krawczyk et Marie-Hélène Estienne, Grand Théâtre, *Luxembourg*, 20h. Tél. 47 08 95-1.

Marc Lavoine, Maison de la Culture, *Arlon (B)*, 20h30. Tél. 0032 63 24 58 50.

Winklepickers, blues, Café Ancien Cinéma, *Vianden*, 21h. Tél. 26 87 45 32.

Travels + He Died While Hunting, Autre part (8, place du Marché), *Differdange*, 21h. Tél. 26 58 65.

THEATER

Draußen vor der Tür, von Wolfgang Borchert, Alte Feuerwache, *Saarbrücken (D)*, 19h30. Tél. 0049 681 30 92-0.

Der Kontrabass, Monolog von Patrick Süskind, Studio des Theaters, *Trier (D)*, 20h. Tél. 0049 651 7 18 18 18.



„König Drosselbart“ lässt am 16. und am 17. Januar im Carré Rotondes die Puppen und auch die Schauspieler tanzen.

Pink Slip Party, vum Nico Helminger, Kapuzinertheater, *Luxembourg*, 20h. Tél. 47 08 95-1.

La Putain respectueuse, de Jean-Paul Sartre, Théâtre National du Luxembourg (194, rte de Longwy), *Luxembourg*, 20h. Tél. 47 08 95-1.

Himmlisch - Ewigkeit kennt kein Pardon, Kabarett mit Irmgard Knef, Tufa, Großer Saal, *Trier (D)*, 20h. Tél. 0049 651 7 18 24 12.

Da maacht lech emol fräi! Text a Spill Jemp Schuster, Centre des Arts Pluriels Ed. Juncker, *Ettelbruck*, 20h. Tél. 26 81 21-304.

PARTY/BAL

Flucht nach Schießgraben, Techno, House, Indie, Postpunk und Elektro, Großes und Kleines Exil, Exhaus, *Trier (D)*, 22h. Tél. 0049 651 2 51 91.

SO, 16.1.

JUNIOR

König Drosselbart, Puppentheater und Schauspiel, mit dem Theater, Oper und Orchester GmbH Halle / Puppentheater Halle, Carré Rotondes, *Luxembourg*, 15h + 17h. Tél. 26 62 20 07.

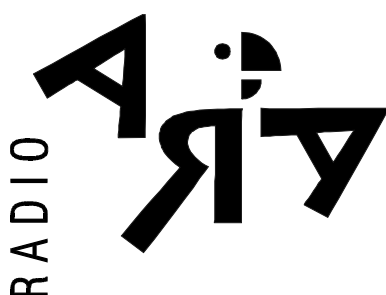
Drachenland, mit der Chorgruppe der Chorschule des CMNord, unter der Leitung von Martin Folz, Centre des Arts Pluriels Ed. Juncker, *Ettelbruck*, 17h. Tél. 26 81 21-304. AUSVERKAUFT!

MUSEK

4. Kammerkonzert, Werke von Beethoven und Janacek, Mittelfoyer im Saarländischen Staatstheater, *Saarbrücken (D)*, 11h. Tél. 0049 681 30 92-0.

Sascha Ley & Totalorchester, Jazz, Brasserie l'Abbaye (Centre culturel de rencontre Abbaye de Neumünster), *Luxembourg*, 11h30. Tél. 26 20 52 981.

Récital d'orgues, par Thomas Duchesne, Carlo Grotz, Josy Putz et Claude Windeshausen,



Sonnden,
16. Januar 2011
14.00 - 16.00

Magic Kingdom

epic metal from belgium

103,3 MHz / 105,2 MHz
www.ara.lu

Der Daiwel steet virun der Dir mam Lex a mam Pascal

EVENT

WAT ASS LASS | 14.01. - 23.01.



„The Toten Crackhuren im Kofferraum“ - hier eher halbtot.

getreu dem Phänomen der „Self-Fulfilling-Prophecy“ - denn irgendwann war wirklich jemand naiv oder mutig genug die Band zu buchen.

Da half dann auch kein langes Rumdrucksen. Die Mädels mussten auf die Bühne und gaben ein dilettantisches Feuerwerk zum Besten, das dem Publikum noch lange in Erinnerung blieb. Einer jener magischen Momente also, an dem die Grenzen zwischen Mut, Verzweiflung und Draufloslaufen verschwimmen. Wahrscheinlich besaßen die ersten Konzerte der Sex Pistols eine ganz ähnliche Aura. Nämlich solche, die entsteht wenn Attitüde auf einmal alles ist und musikalisches wie lyrisches Können im Nirvana entschwinden. Die brutale Demokratisierung der Musik - jeder kann, aber nicht jeder traut sich.

Nun ist es so, dass die ersten Auftritte der Urpunkts schon weit über 30 Jahre zurückliegen, die Welt aber anscheinend immer noch Gefallen an ihrem dilettantischem Gestus findet. Und nicht nur das Publikum, sondern auch das Musikbusiness hat es seit dem immer wieder verstanden solche Acts gezielt zu fördern und sich daran zu bereichern. Es ist ja an sich egal wie es klingt, Hauptsache es klingelt in der Kasse.

Und so kommt es, dass auch „The Toten Crackhuren im Kofferraum“ inzwischen bei einem Major-Label gelandet sind - auch wenn die diversen Mitglieder sich dies nur schwer erklären können und auch sonst keine Anstrengungen unternehmen das Pop-Business zu erobern. Denn, im Gegensatz zu „Chicks on Speed“ - die mit einem ähnlichen Konzept große Erfolge erzielten - spielen die verblichenen Cracknuten nicht in Kunstgalerien, sondern scheinen sich auf Dorfdiscos spezialisiert zu haben. Orte an denen nicht die Elite das neueste Pop-Phänomen semantisch sezziert, sondern wo noch ordentlich gefeiert werden kann. In dem Sinne haben „The Toten Crackhuren im Kofferraum“ vielleicht nicht die besten Zukunftsperspektiven, bleiben aber allemal sympathischer und realistischer als ihre „großen Schwestern“.

Im Exhaus, am 18. Januar.

oeuvres de Bach, Franck, Pierné, Fletcher, Kinzé, Messner et Hanebeck, église décanale, Wiltz, 17h.

Der Graf von Luxemburg, Operette von Franz Lehar, Theater, Trier (D), 19h30. Tel. 0049 651 7 18 18 18.

Récital Violon, Alto et Violoncelle, par Fabian Predichizzi, Dagmar Ondrak et et Niall Brown, oeuvres de Mozart et Dohnanyi, Philharmonie, Salle de musique de chambre, Luxembourg, 20h. Tél. 26 32 26 32.

Channel Zero, Den Atelier, Luxembourg, 21h. www.atelier.lu

THEATER

Theatercafé zu Lakmé, Studio des Theaters, Trier (D), 11h15. Tel. 0049 651 7 18 18 18.

The Complete Works of William Shakespeare (gekierzt), mat Tom Leick a Jules Werner, Kulturhaus, Niederanven, 17h. Tel. 26 34 73-1.

Geheimnis der Unsterblichkeit, Tanztrilogie von Marguerite Donlon, Saarländisches Staatstheater, Saarbrücken (D), 18h. Tel. 0049 681 30 92-0.

Das blaue blaue Meer, Schauspiel von Nis-Momme Stockmann, sparte4 (Eisenbahnstr. 22), Saarbrücken (D), 20h. www.sparte4.de

Pink Slip Party, vum Nico Helminger, Kapuzinertheater, Luxembourg, 20h. Tel. 47 08 95-1.

KONTERBONT

Theaterführung, ein Blick hinter die Kulissen, Saarländisches Staatstheater, Saarbrücken (D), 11h. Um Anmeldung wird gebeten: Tel. 0049 681 30 92-222.

Erem Theater zu Esch, porte ouverte, Theater, Esch, 11h, 11h45, 12h30, 14h, 14h45, 15h30, 16h15, 17h + 17h45. Tel. 54 09 16 / 54 03 87.

Des friches militaires de la ville optimale, la conversion de la ville forteresse de Luxembourg en capitale nationale, par Robert L. Philippart, départ place de la Constitution, Luxembourg, 11h.

L'Histoire de Luxembourg pour les nuls, présentation de l'exposition permanente et introduction à l'histoire de la ville et du pays, Musée d'Histoire de la Ville, Luxembourg, 16h (L/F/D). Tél. 47 96-45 70.

ELEKTRO

Trash 3.0

Luc Caregari

„The Toten Crackhuren im Kofferraum“ sind nicht unbedingt die weibliche Antwort auf „Die Toten Hosen“, sondern die konsequente Weiterführung der Trash-Glamour-Rebellinnen à la „Chicks on Speed“.

Zugegeben, Fans von ausgefeilter Musik sollten bei „The Toten Crackhuren im Kofferraum“ besser weghören und schnell die Flucht ergreifen. Denn was die neun Mädchen und drei Jungs auf Platte pressen bewegt sich am untersten Niveau der Unterhaltungsmusik und kann höchstens als Beweis dafür dienen, dass heutzutage sogar bekiffte Orang-Utans einen Platinhit schreiben könnten. Aber schließlich kriegt ein Dieter Bohlen das auch immer wieder hin und auch dem Musikantenstadl scheint die Reserve nicht ausgehen zu wollen.

Die Musik - oder besser gesagt das Phänomen - der „The Toten Crackhuren im Kofferraum“ ist eher situationistisch zu verstehen, denn es stellt die Frage, wie weit man gehen kann, mit wieviel schlechter Musik man trotzdem erfolgreich sein kann. Die Legenden um die Bandgründung verstecken sich hinter einem Schleier von übermäßigem Alkohol- und Drogenkonsum. So konnte man einer, natürlich nicht ernst gemeinten, „Home-Story“ in der deutschen Zeitschrift Jungle-World entnehmen, dass „The Toten Crackhuren im Kofferraum“ überhaupt nicht als Band bestehen sollte. Es war ein Phantasiename, erfunden von einer Mädchenclique, die sich mittels der erlogenen Band an ein paar Jungs ranschmeißen wollte - die allerdings wirklich in einer Band spielten. Aber es sollte anders kommen,

WAT ASS LASS | 14.01. - 23.01.

MO, 17.1.

KONFERENZ

Comment les enfants éduquent leurs parents, soirée pour parents, avec Gilbert Pregno, International School, *Luxembourg*, 19h30.

MUSEK

Solistes Européens Luxembourg, sous la direction de Christoph König, oeuvres de Schubert et Liszt, Philharmonie, Grand Auditorium, *Luxembourg*, 20h. Tél. 26 32 26 32.

Broken Few, Exhaus, kleines Exil, Trier (D), 20h. Tél. 0049 651 2 51 91.

THEATER

Pygmalion, presented by the American Drama Group & TNT Theatre Britain, Salle Robert Krieps au Centre culturel de rencontre Abbaye de Neumünster, *Luxembourg*, 11h + 19h30. Tél. 47 08 95-1.

Der Name der Rose, von Umberto Eco, mit dem Theater des Ostens, Theater, *Esch*, 20h. Tél. 54 09 16 / 54 03 87.

DI, 18.1.

JUNIOR

König Drosselbart, Puppentheater und Schauspiel, mit dem Theater, Oper und Orchester GmbH Halle / Puppentheater Halle, Carré Rotondes, *Luxembourg*, 15h. Tél. 26 62 20 07.

KONFERENZ

Werkstoffe zwischen Mythos und High-Tech, Vortrag von Dierk Raabe, Universität Luxemburg, Saal 1.03 im Wissenschaftsgebäude, Campus Limpertsberg, *Luxembourg*, 17h30. <http://mcst.uni.lu>

E modernen Tram fir d'Stad: Wou si mer drun? Gemeng, Sall Multimedia, *Luxembourg*, 18h.

Daniel Buren - Alles Streifen oder was? Vortrag von Markus Pilgram, Mudam Auditorium, *Luxembourg*, 18h30. Tél. 45 37 85-1. www.mudam.lu. Im Rahmen der « Mardis de l'Art ».

Les personnages rebelles de l'Orlando Furioso de Ludovico Ariosto, par Gian Paolo Giudicetti, Bibliothèque de l'Istituto Italiano di Cultura, *Luxembourg*, 18h30.



L'exploration d'un des lieux les plus reculés de la planète : « Destination Toumbouctou », aura lieu le 18 janvier au Cape d'Ettelbruck.

En pleine forme ! L'alimentation des enfants en âge scolaire, Soirée pour parents avec Liz Mersch, Reebouschoul, *Bettembourg*, 19h30.

Der Weinbau an der Mosel, früher und heute, Vortrag von Marc Kuhn, Centre Mosellan, *Ehnen*, 19h30.

Zukunft des Christentums im dritten Jahrtausend: Mystik? Vortrag von Ingo Hanke mit anschließender Diskussion, Erwuesse-Bildung (5, av. Marie-Thérèse), *Luxembourg*, 20h.

MUSEK

Riff - Bosnie, Workshop culinaire + projection + dégustation, Carré Rotondes, *Luxembourg*, 18h30. Tél. 26 62 20 07. Voir *Erausgepickt* p. 6

The Untouchables, Brasserie L'Inouï, Redange, 20h. Tél. 26 62 02 31.

The toten Crackhuren im Kofferraum, ExHaus, Balkensaal, Trier (D), 20h. Tél. 0049 651 2 51 91. Voir *Artikel* S. 4

Cataclysm Box, jazz, The Liquid (15, rue Münster), *Luxembourg*, 21h30. Tél. 22 44 55.

THEATER

Pygmalion, presented by the American Drama Group & TNT Theatre Britain, Salle Robert Krieps au Centre culturel de rencontre Abbaye de Neumünster, *Luxembourg*, 11h + 19h30. Tél. 47 08 95-1.

Silent Movie, Tanzabend von Marguerite Donlon, Alte Feuerwache, *Saarbrücken (D)*, 19h30. Tél. 0049 681 30 92-0.

Pink Slip Party, vum Nico Helminger, Kapuzinertheater, *Luxembourg*, 20h. Tél. 47 08 95-1.

La Putain respectueuse, de Jean-Paul Sartre, Théâtre National du Luxembourg (194, rte de Longwy), *Luxembourg*, 20h. Tél. 47 08 95-1.

Das blaue blaue Meer, Schauspiel von Nis-Momme Stockmann, sparte4 (Eisenbahnstr. 22), *Saarbrücken (D)*, 20h. www.sparte4.de

Tartuffe, de Molière, une production de l'Atelier Théâtre Jean VilarMaison de la Culture, Arlon (B), 20h30. Tél. 0032 63 24 58 50.

KONTERBONT

Destination Tombouctou, projection du film de Michel Drachoussoff, Centre des Arts Pluriels Ed. Juncker, *Ettelbruck*, 20h. Tél. 26 81 21-304. Dans le cadre d'Exploration du Monde.

MI, 19.1.

KONFERENZ

Discussing the effects of educational policies on pedagogical discourses, lecture by Prof. Ines Dussel, University of Luxembourg, Lecture Hall Piaget, *Walferdange*, 18h15.

Réforme des retraites : débats et enjeux, table ronde avec Mars Di Bartolomeo, Félix Braz, André Hoffmann, Pierre Bley et Carlos Pereira, modération par Raymond Klein et Jürgen Stoldt, Exit07, *Luxembourg*, 18h30. Org.: Forum. Voir *Regards* S. 6

Trennung-Scheidung: Wie helfen wir unseren Kindern/Enkelkindern? Elternabend mit Jean-Paul Conrad, Maison relais, *Rumelange*, 18h30.

MUSEK

Classicismes : Haydn, Mozart, Beethoven, par Dr. Dominique Escande, Philharmonie, Salle de musique de chambre, *Luxembourg*, 18h30. Tél. 26 32 26 32.

The Untouchables, Brasserie L'Inouï, Redange, 20h. Tél. 26 62 02 31.

La Chambre Philharmonique, sous la direction d'Emmanuel Krivine, oeuvres de Beethoven, Philharmonie, Grand Auditorium, *Luxembourg*, 20h. Tél. 26 32 26 32.

Bring Me the Horizon, Den Atelier, *Luxembourg*, 21h. www.atelier.lu

THEATER

Notre Avare, pièce pour une cassette et quatre comédiens, d'après Molière, Salon des Armoiries du Beffroi, *Thionville (F)*, 19h.

ERAUSGEPICKT

WAT ASS LASS | 14.01. - 23.01.



Tufa Ateliertage 2011

Die gesamte Ausstellungshalle (im 2.OG) der Trierer TUFA wird für **13 Tage, vom 1. bis zum 13. März - für 13 KünstlerInnen zum offenen Gruppenatelier** ausgeschrieben! Der „öffentliche“ Austausch zwischen KünstlerInnen der Stadt Trier soll so gefördert werden. Die TUFA vergibt die Möglichkeit, innerhalb von 13 Tagen ein größeres Kunstwerk zu schaffen, wenn die eigenen vorhandenen Räume dazu nicht ausreichen. Zusätzlich besteht der Wunsch das künstlerische Schaffen öffentlich, also auch für Publikum besuch- und erfahrbar zu machen. Der kommunikative Austausch untereinander und mit BesucherInnen ist ein wichtiger Bestandteil der gesamten Projektidee. Die Arbeitsfläche wird nach Bedarf verteilt, bzw. im Problemfall in gleich großen Parzellen vergeben. Duos oder Gruppen erhalten einen Bereich. Die Annahme der KünstlerInnen übernimmt ein Kunstgremium, welches sich selbst nicht automatisch ausschließt! Das Kunstgremium bittet um eine einfache Bewerbung mit zwei bis drei Werkbeispielen und der Beschreibung einer Arbeitsidee zur Umsetzung, sowie die möglichen Anwesenheitszeiten. Die ausgewählten KünstlerInnen sollten den Zeitraum nutzen, mehrfach da sein und tatsächlich arbeiten! Kunstrichtungen, welche in ihrer Entstehung zu viel Lärm, Staub, etc. verursachen und somit das Arbeiten von Kolleginnen und Kollegen zu stark beeinträchtigen würden, werden von diesem Atelierprojekt leider ausgeschlossen. Die TUFA stellt Stühle, Tische, Staffeleien und Schutzmaterial für den Boden zur Verfügung. Der kleine Galeriebereich wird zum Aufenthaltsraum und Pausenbereich umfunktioniert. Eine Kaffeemaschine, Geschirr, Mikrowelle und ggf. eine Kochplatte werden ebenfalls gestellt. Für teilnehmende KünstlerInnen entstehen vor Ort keine Kosten! Weitere Infos unter

Riff : Bosnie

Le projet RIFF (Rocking Integration on Futuristic Festival) propose, en collaboration avec Let's grill et Erwuessebildung, de promouvoir le dialogue interculturel par la découverte de l'art culinaire, du cinéma et de la musique de différents pays, en organisant des workshops culinaires au Carré Rotondes. Lors de chaque atelier, encadré par des professionnels, les participants prépareront des spécialités culinaires d'un pays spécifique. Participants ou simples spectateurs (chacun pourra au choix s'impliquer dans la préparation des plats ou seulement y assister en spectateur dans une ambiance conviviale et musicale) sont ensuite invités à les déguster devant un film. La participation s'élève à 10 euros. **La soirée du 18 janvier** sera consacrée à la Bosnie. **A partir de 18h30** : workshop de cuisine

bosniaque, à 19h30 : projection du film *No Man's Land*, Bosnie, France, 2001. Réalisateur : Danis Tanovic. Avec : Branko Djuric, Rene Bitorajac, Filip Sovagovic, Georges Siatidis, Serge-Henri Valcke, Sacha Kremer, Alain Eloy, Mustafa Nadarevic, Bogdan Diklic, Simon Callow. V.-o., s.-t. fr. Durant la guerre de Bosnie, en 1993, Tchiki et Nino, deux soldats ennemis, l'un bosniaque et l'autre serbe, échouent dans un no man's land d'où ils ne

peuvent sortir, étant sous le feu des deux camps. Les deux hommes essaient de trouver une solution à leur problème en utilisant les Casques Bleus français de la FORPRONU, bien que ces derniers n'aient pas l'aval de leurs supérieurs. Les médias s'en mêlent, transformant un simple fait divers en un show médiatique international. Oscar du meilleur film étranger, 2002. César de la meilleure première œuvre de fiction 2002, prix du meilleur scénario Cannes 2001.



Schrëft-Atelier

D'Kulturhaus Niederaanven organisiert den **8. an**

10. Februar Schrëft-Atelier fir Kanner vun néng bis dräizéng Joer. Dee fënnt statt **dënsdes vun 14h - 16h an donneschdes von 14h - 17h.**

Du wolls schon ëmmer eng Kéier wëssen wéi esou en Graffiti entsteet? Wat as dat iwwerhaupt genee? A wat geschitt do mat eiser Schrëft, déi mir all Daag gebrauchen fir eis auszudrécken an z'erklären? Muss een eng Schrëft ëmmer liese kënnen oder kann een s'och kucken an doran en anere Sënn fannen wéi den dee Buchstaven engem matdeelen? Mat wéi enger Schrëft drécks du dech aus?

Léier zesummen mat der Annick Feipel wéi en einfache Buschtaw zu engem Bild ka ginn a wéi een d'Schrëft haut anescht gebrauch kann wéi mer se an de Bicher erëmfannen. Komm a kuck wéi séier och du e kreativt an ausgefalent Bild kanns erschafen, dat méi ze soen huet wéi en einfacht Wuert! Experimentéier an entwerf deng ege Schrëft mat däärs du méi wéi e Gefill kanns ausdrécken.

An dësem Workshop léieren d'Kanner ënner anerem mat verschiddene Moltechniken ëmgoen a gesinn wéi een den een oder aneren Medium uwenne kann. PAF : 20 Euro, Aschreiwungen Tel 26 34 73 1, oder info@khn.lu



Draußen vor der Tür, von Wolfgang Borchert, Alte Feuerwache, *Saarbrücken (D)*, 19h30. Tel. 0049 681 30 92-0.

Pink Slip Party, vum Nico Helminger, Kapuzinertheater, *Luxembourg*, 20h. Tel. 47 08 95-1.

La Putain respectueuse, de Jean-Paul Sartre, Théâtre National du Luxembourg (194, rte de Longwy), *Luxembourg*, 20h. Tél. 47 08 95-1.

Béierdeckelsgesprécher ...? Vun a mam Jay Schiltz, Kulturhaus, *Niederaanven*, 20h. Tel. 26 34 73-1. AIUSVERKAAFT!

Das blaue blaue Meer, Schauspiel von Nis-Momme Stockmann, sparte4 (Eisenbahnstr. 22), *Saarbrücken (D)*, 20h. www.sparte4.de

KONTERBONT

Lac Baïkal, perle de Sibérie, projection du film documentaire de Sibylle d'Orgeval, Ciné Scala, *Diekirch*, 20h15. Dans le cadre d'Exploration du monde.

DO, 20.1.

JUNIOR

J'expérimente le son, atelier pour enfants, Mudam, *Luxembourg*, 14h - 16h. Tél. 45 37 85-1, www.mudam.lu

KONFERENZ

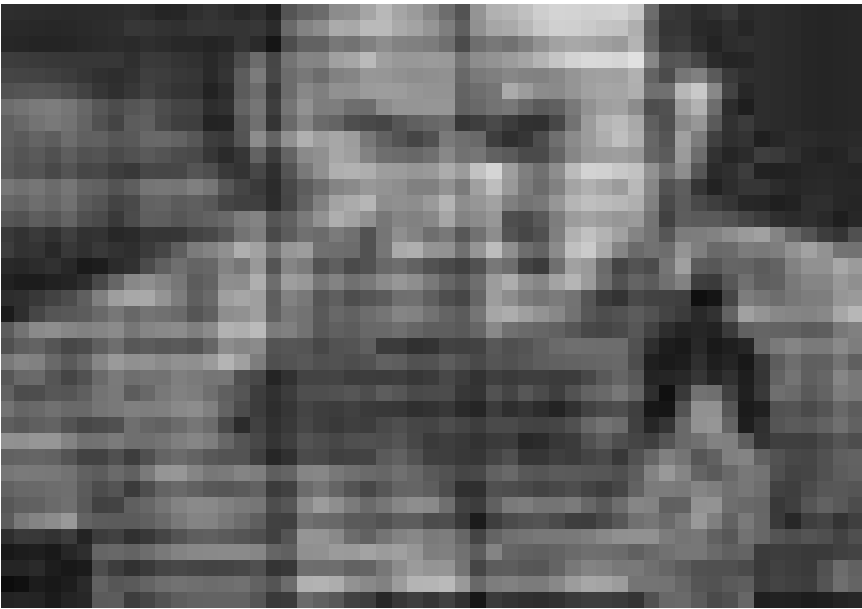
What Drives the Value of Analysts' Recommendations? by Prof. Roni Michaely, Luxembourg School of Finance (4, rue Albert Borschette), *Luxembourg*, 13h. lsf-events@uni.lu

Sind Kinder Forscher - oder Forscher Kinder? Vortrag von Hilde Köster, Universität Luxemburg, Campus Kirchberg, *Luxembourg*, 17h30. <http://mcst.uni.lu>

Libertés et limites, soirées pour parents, avec Olga Cardoso, Maison Relais Spillhaus Parc Laval, *Breedewee, Esch*, 18h30.

Die Stadt gehört uns allen - Strategien für den öffentlichen Raum? Rundtischgespräch mit Marie Christine Reny, Georges Zigrand, Laurent Schwaller und Yves Piron, Moderation: Sarah Cattani, Cité, *Luxembourg*, 19h. Tél. 52 15 21. www.ticket.lu

WAT ASS LASS | 14.01. - 23.01.



Un prisonnier dans une taule japonaise essaie d'échapper... à son passé : « Sunken Red » de Jeroen Brouwers, les 21 et 22 janvier au Grand Théâtre.

The Bitter Years an The Family of Man an enger moderner Perspectiv, Informationsowend mat Octavie Modert, Patrick Sanavia a Jean Back, Starlight, *Dudelange*, 19h30.

MUSEK

The Rabeats, tribute to the Beatles, Purple Lounge au Casino 2000, *Mondorf*, 19h30.

La chanson française, par Maria Bill, Cube 521, *Marnach*, 20h. Tél. 52 15 21, www.ticket.lu

Sayre Brothers Bluesband, The Liquid (15, rue Münster), *Luxembourg*, 21h30. Tél. 22 44 55.

THEATER

Notre Avare, pièce pour une cassette et quatre comédiens, d'après Molière, Salon des Armoiries du Beffroi, *Thionville (F)*, 14h + 20h.

Hochmut, Verfolgung und Enthauptung, hysterische Familienkomödie von Marion Aubert, Alte Feuerwache, *Saarbrücken (D)*, 19h30. Tél. 0049 681 30 92-0.

Pink Slip Party, vum Nico Helminger, Kapuzinertheater, *Luxembourg*, 20h. Tél. 47 08 95-1.

Blair Witch, ein Projekt von Felix Rothenhäusler, sparte4 (Eisenbahnstr. 22), *Saarbrücken (D)*, 20h. www.sparte4.de

Da maacht lech emol fräi! Text a Spill Jemp Schuster, Schungfabrik, *Tétange*, 20h.

Tartuffe, de Molière, une production de l'Atelier Théâtre Jean Vilar

Centre des Arts Pluriels Ed. Juncker, *Ettelbruck*, 20h. Tél. 26 81 21-304.

Sebastian Krämer, Tufa, Großer Saal, *Trier (D)*, 20h. Tél. 0049 651 7 18 24 12.

FR, 21.1.

MUSEK

Récital de musique de chambre, par Fabian Perdichizzi (violin), Dagmar Ondracek (alto) et Niall Brown (violoncelle), oeuvres de Mozart et Dohnanyi, église Protestante, *Luxembourg*, 12h30.

East Affair, Brasserie L'Inouï, *Redange*, 20h. Tél. 26 62 02 31.

La chanson française, par Maria Bill, Cube 521, *Marnach*, 20h. Tél. 52 15 21, www.ticket.lu

Le Concert des Nations, sous la direction de Jordi Savall, oeuvres de Jean-Philippe Rameau, Philharmonie, Grand Auditorium, *Luxembourg*, 20h. Tél. 26 32 26 32.

Imaginary Cities + Martha, ExHaus, Balkensaal, *Trier (D)*, 20h. Tél. 0049 651 2 51 91.

Cellophane Sucker + Christmas + Denim Demons, Exhaus, kleines Exil, *Trier (D)*, 20h. Tél. 0049 651 2 51 91.

Jazzgipfel, Tufa, Großer Saal, *Trier (D)*, 20h. Tél. 0049 651 7 18 24 12.

Estro Armonico, peivres de Buchholtz, Prokofieff et Ives, Theater, *Esch*, 20h. Tél. 54 09 16 / 54 03 87.

Hercules and Love Affair, Exit07, *Luxembourg*, 21h.

Lightinin' Guy & The Mighty Gators, blues, Sang a Klang, *Luxembourg*, 21h. Org.: Blues Club Lëtzebuerg. D'woxx verschenkt fir dëse Concert 3 Ticketen, einfach uruffen vun e Méindeg 9 Auer un um 29 79 99-0.

THEATER

Notre Avare, pièce pour une cassette et quatre comédiens, d'après Molière, Salon des Armoiries du Beffroi, *Thionville (F)*, 14h + 20h.

Geheimnis der Unsterblichkeit, Tanztrilogie von Marguerite Donlon, Saarländisches Staatstheater, *Saarbrücken (D)*, 19h30. Tél. 0049 681 30 92-0.

Draußen vor der Tür, von Wolfgang Borchert, Alte Feuerwache, *Saarbrücken (D)*, 19h30. Tél. 0049 681 30 92-0.

Ich mach ja doch was ich will, nach „I Am My Own Wife“ von Doug Wright, mit Dominique Horwitz, Kapuzinertheater, *Luxembourg*, 20h. Tél. 47 08 95-1.

Croque Mëssiö, Solo fir e béist Meedchen mat der Michèle Turpel, Salle Robert Krieps au Centre culturel de rencontre Abbaye de Neumünster, *Luxembourg*, 20h. Tél. 47 08 95-1.

Sunken Red, based on a novel by Jeroen Brouwers, Grand Théâtre, *Luxembourg*, 20h. Tél. 47 08 95-1.

Béierdeckelsgespréicher ...? Vun a mam Jay Schiltz, Kulturhaus, *Niederanven*, 20h. Tél. 26 34 73-1. AUSVERKAAFT!

The Rocky Horror Show, Bühnen-Special, Theater, *Trier (D)*, 20h. Tél. 0049 651 7 18 18 18.

L'atelier d'écriture, de David Lodge, avec Irina Fedotova, Colette Kieffer, Jean-Marc Barthélemy, Emmanuel

En avant les classiques : « Tartuffe » de Molière sera joué le 18 janvier à la Maison de la Culture d'Arlon et le 20 au Cape d'Ettelbruck.



WAT ASS LASS | 14.01. - 23.01.



Le blues à la façon belge : « Lightnin' Guy and The Mighty Gators » seront au Sang a Klang, le 21 janvier.

Leforgeur et Guy Robert, TOL, Luxembourg, 20h30. Tél. 49 31 66.

SA, 22.1.

JUNIOR

Le grand voyage de Lisa, théâtre musical et marionnettes, Philharmonie, Espace découverte, Luxembourg, 11h, 15h + 17h. Tél. 26 32 26 32.

Hänsel und Gretel, Oper von Engelbert Humperdinck, Foyer des Theaters, Trier (D), 11h15. Tél. 0049 651 7 18 18 18.

Die magischen Tore, für Menschen ab vier, Tufa, Kleiner Saal, Trier (D), 14h + 17h. Tél. 0049 651 7 18 24 12.

MUSEK

86 cm, musique et théâtre d'objets, par la Cie s'appelle reviens, Strasbourg, Carré Rotondes, Luxembourg, 15h + 17h. Tél. 26 62 20 07.

Lakmé, Oper von Léo Delibes, Theater, Trier (D), 19h30. Tél. 0049 651 7 18 18 18.

Mumm Séis oder De Geesch vum Dicks, Koméidisték an engem Akt,

mat Carlo Hartmann, Yannchen Hoffmann, Annette Schlechter, Mady Weber an Al Ginter, Trifolion, Echternach, 20h. Tél. 47 08 95-1.

Duo violoncelle et piano, par Anna Origer-Rybarczyk et Astrid Koemptgen, oeuvres de Beethoven, Schumann, Franck, Rachmaninov, Fauré et Elgar, Conservatoire de Musique, Esch, 20h. Tél. 54 97 25.

East Affair, Brasserie L'Inouï, Redange, 20h. Tél. 26 62 02 31.

WDR-Big Band, Cube 521, Marnach, 20h. Tél. 52 15 21. www.ticket.lu

Maggio Musicale Fiorentino, sous la direction de Zubin Mehta, oeuvres de Rimski-Korsakov et Stravinsky, Philharmonie, Grand Auditorium, Luxembourg, 20h. Tél. 26 32 26 32.

Jeff Herr & Friends Band + Medley Jukebox + The Jacob Conspiracy, Centre Atert, Bertrange, 20h.

Luxembourg Philharmonia, sous la direction de Martin Elmquist, Centre culturel régional opderschmelz, Dudelange, 20h. Tél. 51 61 21-290.

Hip-Hop Jam, Exhaus, kleines Exil, Trier (D), 20h. Tél. 0049 651 2 51 91.

Metalparty + Liveshow, ExHaus, Balkensaal, Trier (D), 20h. Tél. 0049 651 2 51 91.

The Sioux + Euphorie + Jackson + Gesaffelstein + Death to Pigs + Renaissance Man, Les Trinitaires, Metz (F), 20h. Tél. 0033 3 87 75 75 87.

Sax Machine, par Les Désaxés, Maison de la Culture, Arlon (B), 20h30. Tél. 0032 63 24 58 50.

Teenage Bad Girl + Missil + South Central + John Lord Fonda + Audrey Katz, Le 112 (rte de Verdun), Terville (F), 20h30. Tél. 0033 3 82 88 75 92.

Hommage à Django Reinhardt, par le Koen de Cauter quartette, Ferme Madelonne, Sterpigny (B), 21h. Tél. 0032 80 51 77 69.

THEATER

Notre Avare, pièce pour une cassette et quatre comédiens, d'après Molière, Salon des Armoiries du Beffroi, Thionville (F), 19h.

König Ödipus, von Sophokles, Alte Feuerwache, Saarbrücken (D), 19h30. Tél. 0049 681 30 92-0.

Phaëton, Barockoper von Jean-Baptiste Lully, Saarländisches Staatstheater, Saarbrücken (D), 19h30. Tél. 0049 681 30 92-0.

Theatersport, Improvisationstheater, Tufa, Trier (D), 20h. Tél. 0049 651 7 18 24 12.

Der Pol, von Vladimir Nabokov, sparte4 (Eisenbahnstr. 22), Saarbrücken (D), 20h. www.sparte4.de

Croque Mëssiö, Solo fir e bëist Meedchen mat der Michèle Turpel, Salle Robert Krieps au Centre culturel

de rencontre Abbaye de Neumünster, Luxembourg, 20h. Tél. 47 08 95-1.

Sunken Red, based on a novel by Jeroen Brouwers, Grand Théâtre, Luxembourg, 20h. Tél. 47 08 95-1.

Béierdeckelsgesprécher ...? Vun a mam Jay Schiltz, Kulturhaus, Niederanven, 20h. Tél. 26 34 73-1.

Rhythm of the Dance, mit der National Dance Company of Ireland, Theater am Ring (Lothringer Straße), Saarlouis (D), 20h. Tél. 0049 683 9 45 89 60.

Riez... c'est de Foissy, par le Théâtre Royal des Forges, Centre culturel (17, rue du Centre), Athus (B), 20h15. Tél. 0032 63 38 95 73.

L'atelier d'écriture, de David Lodge, avec Irina Fedotova, Colette Kieffer, Jean-Marc Barthélemy, Emmanuel Leforgeur et Guy Robert, TOL, Luxembourg, 20h30. Tél. 49 31 66.

SO, 23.1.

JUNIOR

Ensemble de l'école municipale de Grevenmacher, Conservatoire, Luxembourg, 10h30. Tél. 47 08 95-1.

Le grand voyage de Lisa, théâtre musical et marionnettes, Philharmonie, Espace découverte, Luxembourg, 11h, 15h + 17h. Tél. 26 32 26 32.

Die magischen Tore, für Menschen ab vier, Tufa, Kleiner Saal, Trier (D), 14h + 17h. Tél. 0049 651 7 18 24 12.

Früh übt sich, ein Trommelkonzert von Kindern für Kinder und erwachsene Menschen, unter der Leitung von Sven Kiefer, Schungfabrik, Tétange, 16h.

MUSEK

86 cm, musique et théâtre d'objets, par la Cie s'appelle reviens, Strasbourg, Carré Rotondes, Luxembourg, 11h + 15h. Tél. 26 62 20 07.

Trio Kugel-Ramond-Glod, jazz, Brasserie l'Abbaye (Centre culturel de rencontre Abbaye de Neumünster), Luxembourg, 11h30. Tél. 26 20 52 981.

Harmonie Municipale Differdange et Harmonie des jeunes Prince Guillaume, sous la direction d'Ovidiu Victor Dragan et Gilles Krein, Hall

TICKETS TO WIN

Die woxx verschenkt diesmal 3 Eintrittskarten zu folgendem Konzert:

Lightnin' Guy and the Mighty Gators

Freitag, 21. Januar 2011 - 21 Uhr, im „Sang a Klang“, Luxemburg - Pfaffenthal.

Veranstalter: Blues Club Lëtzebuerg

Interessiert?

Einfach anrufen, am Montag zwischen 9 und 12 Uhr. Tél. 29 79 99-0.

WAT ASS LASS | 14.01. - 23.01.

polyvalent „La Chiers“, Differdange, 17h. Tél. 58 77 11-900.

Récital de piano, par Kae Shiraki, oeuvres de Schubert, Brahms, Mozart et Takemitsu, Centre des Arts Pluriels Ed. Juncker, Ettelbruck, 20h. Tel. 26 81 21-304.

THEATER

Croque Mëssiö, Solo fir e béist Meedchen mat der Michèle Turpel, Salle Robert Kriepps au Centre culturel de rencontre Abbaye de Neumünster, Luxembourg, 17h. Tel. 47 08 95-1.

Geheimnis der Unsterblichkeit, Tanztrilogie von Marguerite Donlon, Saarländisches Staatstheater, Saarbrücken (D), 18h. Tel. 0049 681 30 92-0.

Dance Around the World, Tanzstück von Sven Grützmaker, Theater, Trier (D), 19h30. Tel. 0049 651 7 18 18 18.

Jouera du Schubert, Brahms, Mozart et... du Takemitsu : Kae Shiraki, le 23 janvier au Cape d'Ettelbruck.



Orangenhaut, Stück von Maja Pelevic, Studio des Theaters, Trier (D), 20h. Tel. 0049 651 7 18 18 18.

Die Schachnovelle, nach Stefan Zweig, Theater, Esch, 20h. Tel. 54 09 16 / 54 03 87.

KONTERBONT

Metalbörse, Kulturfabrik, Großer Saal, Esch, 11h. Tel. 55 44 93-1.

Drucken wie zu Gutenbergs Zeiten, geführte Besichtigung, Druckmuseum (Kulturhuef), Grevenmacher, 14h30 - 16h. Tel. 26 74 64-1.

L'Histoire de Luxembourg pour les nuls, présentation de l'exposition permanente et introduction à l'histoire de la ville et du pays, Musée d'Histoire de la Ville, Luxembourg, 16h (L/F/D). Tél. 47 96-45 70.

AVIS

Avis de marché



I.1) Nom et adresse(s)
Le Fonds Belval
6, avenue des Hauts Fourneaux
L-4362 Esch-sur-Alzette
Luxembourg

Tél.: (+352) 26 84 01
Fax : (+352) 26 84 03 00
Email : fb@fonds-belval.lu

II.1.1) Intitulé attribué au marché
Plâtre et cloisons légères pour le bâtiment administratif à Belval

II.1.5) Description succincte du marché
Travaux de plâtre et de cloisons légères dans le cadre de la construction d'un bâtiment administratif pour le compte de l'Etat à Belval

II.2.1) Quantité ou étendue globale
+/- 12.000 m² de plâtre sur murs
+/- 6.000 m² de plâtre sur plafond froid (nattes capillaires)
+/- 6.000 m² de cloisons en plaque de plâtre
+/- 2.000 m² de cloisons en plaque de plâtre coupe-feux
+/- 1.600 m² de cloisons en plaque de plâtre pour sanitaires
+/- 1.000 m² de cloisons en plaque de plâtre à ossature couplée
+/- 700 m² de faux plafonds en plaque de plâtre
Début des travaux prévu : mi-avril 2011
Durée de travaux : 12 mois

III.2.2) Capacité économique et financière
Déclaration concernant le chiffre d'affaires réalisé par l'entreprise au cours des trois derniers exercices. Le chiffre d'affaires annuel moyen sera au minimum de 3,5 millions.

III.2.3) Capacité technique
• Une liste des références (au minimum 3) d'envergure similaire.

- Une note présentant le candidat (titres, qualifications, curriculum vitae, y compris expériences, stages et formations éventuelles), ainsi que ses effectifs en hommes et en matériel. L'effectif minimal du candidat est de 60 personnes.

IV.1.1) Procédure ouverte

IV.2.1) Critères d'attribution
Prix le plus bas

IV.3.3) Conditions d'obtention du cahier des charges et des documents complémentaires

Conditions et mode de paiement : Virement d'une caution (remboursable en cas de remise d'une offre valable) de 300.-€ à effectuer au compte n° LU85 0019 1755 3163 6000 auprès de la Banque et Caisse d'Epargne de l'Etat-BCEELULL. Le dossier de soumission est à réserver obligatoirement par fax ou e-mail en y indiquant le lot de soumission et l'adresse d'expédition. Le dossier sera envoyé au soumissionnaire dans un délai de six jours au plus tard après réception du virement portant l'inscription « soumission pour lot...»

IV.3.4) Date limite de réception des offres
18/02/2011

IV.3.8) OUVERTURE DES OFFRES
vendredi 18 février 2011 à 10:00

VI.3) Autres informations
Les offres portant l'inscription « Soumission pour... » sont à remettre à l'adresse prévue pour l'ouverture de la soumission conformément à la législation et à la réglementation sur les marchés publics avant les date et heure fixées pour l'ouverture.

VI.5) Date d'envoi de l'avis au Journal officiel de l'U.E.
06/01/2011

Germain Dondelinger
Président du Conseil d'Administration

visitez notre site internet



www.woxx.lu