

WAT ASS LASS | 28.10. - 06.11.

WAT  
ASS  
LASS?

Liebe in Zeiten des Internets... auf die Bühne gebracht vom Schnürschuh Theater: „Gut gegen Nordwind“, nach dem Bestsellerroman von Daniel Glattauer, am 28. Oktober im Cape Ettelbrück.

## FR, 28.10.

### KONFERENZ

**Juegd zu Lëtzebuerg**, mat der Nadine Sulzenbacher vun der Alpa, 4, rue du St-Esprit, *Luxembourg*, 19h.

**Léiere méi liicht gemaach**, Elterenowend mat der Manuelle Waldbillig, Prabbeli, *Wiltz*, 20h.

### MUSEK

**Texas in July + Tasters + Falling Promises + Avenue6Left**, ExHaus, Balkensaal, *Trier (D)*, 19h30. Tel. 0049 651 2 51 91.

**Récital chant et orgue**, par Isabelle Felten-Azzolin, Kyo Kato, Marc Jacque et Laurent Felten, église, *Junglinster*, 19h30. REPORTÉ EN JANVIER!

**Harmonie Victoria Téiteng**, sous la direction de Gilles Burgund, musique de films, Schungfabrik, *Tétange*, 20h.

**Flat Earth Society**, jazz, Centre culturel régional opderschmelz, *Dudelange*, 20h. Tél. 51 61 21-290.

**La Didone**, opéra de Francesco Cavalli, Grand Théâtre, *Luxembourg*, 20h. Tél. 47 08 95-1.

**Beyond**, Sascha Ley und Nataša Gehl, Ratelach, (Kulturfabrik), *Esch*, 20h. Tél. 55 44 93-1.

**Munich Brass Connection**, Mierscher Kulturhaus, *Mersch*, 20h. Tél. 26 32 43-1.

**The Cleveland Orchestra**, sous la direction de Franz Welser-Möst, oeuvres de von Weber, Chostakovitch et Tchaïkovski, Philharmonie, Grand Auditorium, *Luxembourg*, 20h. Tél. 26 32 26 32.

**Crossroads**, Brasserie L'Inouï, *Redange*, 20h. Tél. 26 62 02 31.

**Sean Webster Trio**, Brasserie Le Neumünster (Centre culturel de rencontre Abbaye de Neumünster), *Luxembourg*, 20h30. Tél. 26 20 52 981.

### WAT ASS LASS

Kalender **S. 2 - S. 7**

Becoming the Archetype **p. 4**

Erausgepickt **S. 6**

### KINO

Programm **S. 11 - S. 20**

We Need to Talk About Kevin **p. 12**

### EXPO

Ausstellungen **S. 21 - S. 25**

Nur die Guten kommen in den Garten **S. 22**

WAT ASS LASS | 28.10. - 06.11.

**Julien Doré**, folk-pop, en avant-programme : Sofa Music, Den Atelier, Luxembourg, 21h. [www.atelier.lu](http://www.atelier.lu)

**Manfred Mann's Earth Band**, Rockhal, Club, Esch, 21h.

**Electric Mary**, Spirit of 66, Verviers (B), 21h. [www.spiritof66.be](http://www.spiritof66.be)

## THEATER

**Opening Night**, mit dem Les SlovaKs Dance Collective, Alte Feuerwache, Saarbrücken (D), 19h30. Tel. 0049 681 30 92-0.

**Currywurst und Pommes**, von Frank Pinkus und Nick Walsh, Tufa, Kleiner Saal, Trier (D), 20h. Tel. 0049 651 7 18 24 12.

**Revolte**, Kabarett mit Robert Griess, Tufa, Großer Saal, Trier (D), 20h. Tel. 0049 651 7 18 24 12.

**Bodo Wartke: Achillesverse**, Klavierkabarett, Trifolion, Echternach, 20h. Tel. 47 08 95-1.

**Gut gegen Nordwind**, von Daniel Glattauer, mit dem Schnürschuh Theater, Centre des Arts Pluriels Ed. Juncker, Ettelbruck, 20h. Tel. 26 81 21-304.

**Maria Skłodowska Curie: Book of Genesis/Naked to the Bone**, theatre project in english, performed by Jolanta Juskiewicz and Steve Karier, Salle Robert Krieps au Centre culturel de rencontre Abbaye de Neumünster, Luxembourg, 20h. Tel. 26 20 52-444.

**Schwaarze Péiter**, den neie Programm vum Kabaret Sténkdéier, mat Geraldine Posing, Irène Zeimes, Raymond Bertemes, Nico Dabé an Tom Kraemer, Keller vun der Maison Servais, Mersch, 20h. Tel. 47 08 95-1.

**Ivo Dimchev - blood, poetry and music from the white whore's boudoir**, sparte4 (Eisenbahnstr. 22), Saarbrücken (D), 22h. [www.sparte4.de](http://www.sparte4.de)

## SA, 29.10.

## JUNIOR

**Dolmetscher**, Atelier fir Kanner vu sechs bis zwielef Joer, Casino Luxembourg - Forum d'art contemporain, Luxembourg, 15h - 17h. Tel. 22 50 45.

## MUSEK

**Vun Hippches op Haapches**, mat Benny & the Bugs, DeLäb, MillerMoaler, Säitesprong, Serge Tonnar & Legotrip, Spack-O-Mat an Tëschegas, Hall « La Chiers » (rue Emile Mark), Differdange, 18h. [www.e-ticket.lu](http://www.e-ticket.lu)

**Hauschka's Ghost Piano**, Philharmonie, Espace découverte, Luxembourg, 19h + 21h. Tél. 26 32 26 32.

**The King and I**, Musical von Richard Rodgers und Oscar Hammerstein, Theater, Trier (D), 19h30. Tel. 0049 651 7 18 18 18.

**Club der Toten Dichter**, Tufa, Großer Saal, Trier (D), 20h. Tel. 0049 651 7 18 24 12.

**Art'monie**, oeuvres de Doss, Dvorak, Schönberg, Mahler, Whelan, Morricone..., Théâtre, Esch, 20h. Tél. 54 09 16 / 54 03 87.

**Musical Magics**, Trifolion, Echternach, 20h. Tel. 47 08 95-1.

**Becoming the Archetype**, métal chrétien, Kulturfabrik, Grande Salle, Esch, 20h. Tél. 55 44 93-1. Voir article p. 4

**Crossroads**, Brasserie L'Inouï, Redange, 20h. Tél. 26 62 02 31.

**Été 67**, Maison de la Culture, Arlon (B), 20h30. Tél. 0032 63 24 58 50.

**Black Box Revelation**, garage rock, Den Atelier, Luxembourg, 21h. [www.atelier.lu](http://www.atelier.lu)



Une machine bien huilée : les rockeurs de Babyoil présenteront leur nouvelle vidéo au café Why Not, ce samedi 29 octobre.

**The Last 9 Minutes**, Café Ancien Cinéma, Vianden, 21h. Tel. 26 87 45 32.

**Barclay James Harvest**, Spirit of 66, Verviers (B), 21h. [www.spiritof66.be](http://www.spiritof66.be)

**Babyoil**, video-release, Café Why Not, Dudelange, 21h.

## THEATER

**Corpus Spiritus**, mit dem Michael Douglas Kollektiv, Alte Feuerwache, Saarbrücken (D), 17h. Tel. 0049 681 30 92-0.

**Mémoires d'oubliettes/Double You/Underneath**, dreiteiliger Ballettabend mit der Tanzcompagnie NDT1, Saarländisches Staatstheater, Saarbrücken (D), 19h30. Tel. 0049 681 30 92-0.

**Currywurst und Pommes**, von Frank Pinkus und Nick Walsh, Tufa, Kleiner Saal, Trier (D), 20h. Tel. 0049 651 7 18 24 12.

**Maria Skłodowska Curie: Book of Genesis/Naked to the Bone**, theatre project in english, performed by Jolanta Juskiewicz and Steve Karier, Salle Robert Krieps au Centre culturel

de rencontre Abbaye de Neumünster, Luxembourg, 20h. Tel. 26 20 52-444.

**Schwaarze Péiter**, den neie Programm vum Kabaret Sténkdéier, mat Geraldine Posing, Irène Zeimes, Raymond Bertemes, Nico Dabé an Tom Kraemer, Keller vun der Maison Servais, Mersch, 20h. Tel. 47 08 95-1.

**Ivo Dimchev - blood, poetry and music from the white whore's boudoir**, sparte4 (Eisenbahnstr. 22), Saarbrücken (D), 22h. [www.sparte4.de](http://www.sparte4.de)

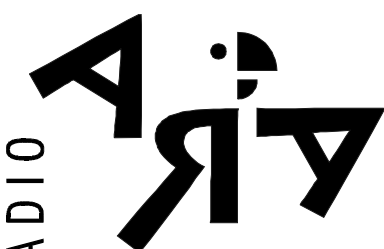
## PARTY/BAL

**Disco Destruction-Party**, Exhaust, Großes Exil, Trier (D), 23h. Tel. 0049 651 2 51 91.

## KONTERBONT

**Ourdaller Maart**, Cornelys Haff, Heinerscheid, 10h - 16h. Tel. 26 90 75-1.

**Pilzbestimmungsabend**, Haus vun der Natur, Kockelscheuer, 18h - 19h30.



RADIO

103,3 MHz / 105,2 MHz  
[www.ara.lu](http://www.ara.lu)

Monday  
31.10.2011  
14.00 - 15.00

## Steps beyond

Sustainability on air (every fortnight)

with Radu, european volunteer (EVS) at the Graffiti youth program on Radio ARA.  
radioblog: <http://stepsbeyond.blogspot.com/>  
private blog: <http://i-left.blogspot.com/>

## EVENT

WAT ASS LASS | 28.10. - 06.11.



Diablement bons : Becoming the Archetype.

METAL

## Archevêques bruyants

Luc Caregari

**La Kulturfabrik a invité ce samedi le groupe « Becoming the Archetype ». La venue de ce groupe de métal américain serait anodine, s'il n'appartenait pas à une curieuse scène : celle du métal chrétien.**

Décidément, celles et ceux qui disent que la chrétienté est ringarde et que la musique spirituelle d'inspiration catholique se résume à des chants grégoriens ne connaissent pas bien la scène métal américaine. Car le rock, voire le métal chrétien, existe bel et bien, et fait partie des innombrables sous-genres des headbangers internationaux. La particularité des métalleux chrétiens réside pourtant moins dans la musique elle-même, qui reste assez proche de celle pratiquée par leurs confrères satanistes, mais dans les paroles des chansons, par l'attitude du groupe et par une imagerie - sur les CD, T-Shirts et logos - à l'opposé du métal traditionnel. Donc, pas de 666, ni de vierges sacrifiées au seigneur des ténèbres, mais une bonne leçon de catéchisme à plusieurs centaines de décibels.

Né dans les années 1970, aux Etats-Unis - mais honnêtement, qui d'autre aurait pu inventer une chose pareille, sinon les protestants américains ? - les premiers groupes de métal chrétien se nomment Resurrection Band (qui existe toujours d'ailleurs) ou encore Jerusalem. Mais ce n'est que pendant les années 1980, que la sauce prend vraiment et le leader du marché, un groupe répondant au nom de Stryper, devient le premier de son genre à obtenir un disque de platine. Il faut dire qu'ils n'y allaient pas de main morte, puisque leurs concerts étaient de véritables messes, avec des énormes crucifix en néon sur la scène. Pendant les décennies qui suivirent, le genre se développa et des groupes de métal chrétien commencèrent à pointer leur nez un peu partout dans le monde, tandis qu'en même temps les sous-genres se multiplièrent : il y aura le glam-métal chrétien, le death métal chrétien et même du Black Metal qui va puiser son inspiration du côté des évangiles.

« Becoming the Archetype » est considéré comme un groupe de métal progressif, voire expérimental. Leur musique est plus proche des folies de « Fantômas » que des classiques comme « Slayer » ou « Morbid Angel ». Fondé en 1999 à Dacula en Géorgie sous le nom « The Remnant », ils sortent un premier disque auto-produit peu après. Mais ce n'est qu'en 2004 que les choses sérieuses débutent, avec un contrat chez Solid State Records, le label du métal chrétien. S'ensuivent plusieurs tournées en Amérique et en Europe, en avant-programme du groupe phare de la scène, « The Chariot », qui a aussi déjà honoré la Rockhal. L'année 2008 fut un passage difficile pour « Becoming the Archetype » qui a vu plusieurs changements personnels dans la formation, notamment le départ de leur guitariste Jon Star.

Mais nos enfants de chœur ont repris les choses en main et viennent de terminer leur album « Celestial Completion », sorti début 2011. Alors, si vous aussi vous voulez voir ce que ça donne que de voir des fidèles jouer la musique du diable, rendez-vous à la Kufa ce samedi !

Ce samedi, 29 octobre à la Kulturfabrik.

## SO, 30.10.

### JUNIOR

**Des Kaisers neue Kleider**, musikalisches Märchen mit der Musiktheatergruppe „Pastorella“, Foyer des Theaters, Trier (D), 12h. Tél. 0049 651 7 18 18 18.

### MUSEK

**A dos d'âmes & Nui Trio**, Trifolion, Echternach, 10h30. Tél. 47 08 95-1.

**Vokalensemble '83**, sous la direction de Bernhard Leonardy, Cathédrale, Luxembourg, 10h30.

**2. Sinfoniekonzert**, Congresshalle, Saarbrücken (D), 11h.

**Laurent Pierre 5tet**, jazz, Brasserie Le Neumünster (Centre culturel de rencontre Abbaye de Neumünster), Luxembourg, 11h30. Tél. 26 20 52 981.

**Récital d'orgue**, par Paul Kayser, église St-Alphonse (Paterkierch), Luxembourg, 15h.

**Vokalensemble '83**, sous la direction de Bernhard Leonardy, église, Junglinster, 17h.

**Concert d'automne**, par les Réidener Juegdblëiser, Josy Putz et Claude Windeshausen, oeuvres de Cantin, Rochard, Tyndare et Hesse, église décanale, Wiltz, 17h.

**Sianye**, Tufa, Großer Saal, Trier (D), 20h. Tél. 0049 651 7 18 24 12.

**Apparat Band**, Rockhal, Esch, 21h.

### THEATER

**Villa Dolorosa, drei missratene Geburtstage**, Einführung in das Schauspiel von Rebekka Kricheldorf, Mittelfoyer im Saarländischen Staatstheater, Saarbrücken (D), 11h. Tél. 0049 681 30 92-0.

**Maria Stuart**, Trauerspiel von Friedrich Schiller, Theater, Trier (D), 16h. Tél. 0049 651 7 18 18 18.

### KONTERBONT

**Visites guidées**, Musée du jeu de cartes Jean Dieudonné (Kulturhuf), Grevenmacher, 14h30 + 16h. Tél. 26 74 64-1.

**L'histoire de Luxembourg pour les nuls**, présentation de l'exposition permanente et introduction à l'histoire de la ville et du pays, Musée d'Histoire

## WAT ASS LASS | 28.10. - 06.11.

de la Ville, *Luxembourg*, 16h.  
Tél. 47 96-45 70.

## MO, 31.10.

## MUSEK

**2. Sinfoniekonzert**, Congresshalle,  
*Saarbrücken (D)*, 19h15.

**Skalloween**, avec The Skankaroos,  
Toxkäpp, Johnny Reggae Rub  
Foundation et Selfcontrol,  
Soul Kitchen, *Luxembourg*, 21h.

**Psytekks Halloween Massacre**,  
mit Partyraiser, Ophidian, D-ceptor,  
Newstyler, Psytek, The Abused  
Children, DGC, Men vs Machine,  
Uman Hrdtec, DJ Elaiza und Pascal  
Moutier, Exhaus, Großes und Kleines  
Exil, *Trier (D)*, 22h.  
Tél. 0049 651 2 51 91.

## THEATER

**The Great Gatsby**, in englischer  
Sprache, Gastspiel der American  
Drama Group, Saarländisches  
Staatstheater, *Saarbrücken (D)*, 19h30.  
Tél. 0049 681 30 92-0.

## PARTY/BAL

**Dancefever zu Halloween**, Tufa,  
*Trier (D)*, 20h. Tél. 0049 651 7 18 24 12.

## KONTERBONT

**Neubrasilien**, Guy Helming stellt  
sein Buch vor, Saarländisches  
Künstlerhaus, *Saarbrücken (D)*, 20h.  
Tél. 0049 681 37 24 85.

## DI, 1.11.

## MUSEK

**The King and I**, Musical von  
Richard Rodgers und Oscar  
Hammerstein, Theater, *Trier (D)*,  
19h30. Tél. 0049 651 7 18 18 18.

**Johnny A. + Jeff Aug**, blues,  
Spirit of 66, *Verviers (B)*, 20h.  
www.spiritof66.be

**Geisterstunde**, Streifzug durch die  
schillernde Welt der Geister, Feen,  
Zauberer, Hexen und Ritter, Tufa,  
Kleiner Saal, *Trier (D)*, 20h.  
Tél. 0049 651 7 18 24 12.

**Lenny Kravitz**, Rockhal, Main Hall,  
*Esch*, 21h.

## THEATER

**Blue - Creation 29**, Tanzabend von  
Marguerite Donlon, Saarländisches  
Staatstheater, *Saarbrücken (D)*, 19h30.  
Tél. 0049 681 30 92-0.

## MI, 2.11.

## KONFERENZ

**The Euro : Pride & Prejudice**, panel  
discussion with Dr. Jacques Santer,  
Dr. Thanos Skouras and Dr. Alfred  
Steinherr, BGL BNP Paribas (royal  
Monterey, coin bd Royal et rue Notre  
Dame), *Luxembourg*, 18h.  
Tél. 22 76 13 33.

## MUSEK

**Duo Joëlle Léandre/Jérôme  
Bourdellon**, Théâtre du Saulcy,  
*Metz (F)*, 19h. Tél. 0033 3 87 31 56 13.

**The Cavern Beatles**, Theater am Ring  
(Lothringer Straße), *Saarlouis (D)*, 20h.  
Tél. 0049 683 9 45 89 60.

**Hysteria**, tribute to Muse,  
en avant-programme Idemn, Spirit of  
66, *Verviers (B)*, 20h.  
www.spiritof66.be

**Der Barbier von Sevilla**, Oper von  
Gioacchino Rossini, Theater, *Trier (D)*,  
20h. Tél. 0049 651 7 18 18 18.

## THEATER

**Gut gegen Nordwind**, nach Daniel  
Glattauer, Studio des Theaters,  
*Trier (D)*, 20h. Tél. 0049 651 7 18 18 18.

**Clowns im Außendienst**, Tufa,  
Kleiner Saal, *Trier (D)*, 20h.  
Tél. 0049 651 7 18 24 12.

## PARTY/BAL

**Wednesdays at Mudam**,  
programmation en novembre  
par Lowic-Righton.FM, Mudam,  
*Luxembourg*, 18h. Tél. 45 37 85-1,  
www.mudam.lu

## DO, 3.11.

## JUNIOR

**Paper Infinity**, Art Freak Workshop,  
pour des adolescent-e-s de 12 à 19 ans,  
Mudam, *Luxembourg*, 14h - 17h.  
Tél. 45 37 85-531, www.mudam.lu

**Very still frames**, atelier vidéo-  
photographie-web 2.0  
de vacances pour adolescent-e-s,  
Casino Luxembourg - Forum d'art  
contemporain, *Luxembourg*, 14h.  
Tél. 22 50 45.

**Bourse romaine**, atelier pour enfants  
de six à douze ans, Musée National  
d'Histoire et d'Art, *Luxembourg*, 14h30.  
Tél. 47 96-45 70.

**Transposéieren (1/2)**, Vakanzenatelier  
fir Kanner vu sechs bis zwielef Joer,  
Casino Luxembourg - Forum d'art  
contemporain, *Luxembourg*, 14h30.  
Tél. 22 50 45.

## KONFERENZ

**Von der Systembiologie zur  
personalisierten Medizin**, Vortrag  
von Prof. Rudi Balling, Universität  
Luxemburg, Campus Kirchberg, Saal  
B02, (6, rue Coudenhove-Kalergi),  
*Luxembourg*, 17h30. <http://mcst.uni.lu>

## MUSEK

**Récital d'orgue**, par Anne Chollet,  
église du Sacré-Coeur, *Luxembourg*,  
19h30.

**Récital de chant**, par Mireille  
Delunsch (soprano) et Marie-Josèphe  
Jude (piano), oeuvres de Wagner,  
Chausson et Gouvy, Arsenal, salle de  
l'Esplanade, *Metz (F)*, 20h. Dans le  
cadre du 3e week-end de rencontres  
musicales franco-allemandes: « Je  
t'aime ... ich auch nicht ».  
Tél. 0033 3 87 74 16 16.

**The Aggrolites + Toxkäpp + Dirty Two  
Tone**, Kulturfabrik, *Esch*, 20h.  
Tél. 55 44 93-1.

**Ich bin der Welt abhanden  
gekommen**, eine Hommage an  
Gustav Mahler, mit Manou Walesch  
(Mezzopran) und Romain Nosbaum  
(Klavier), Kapuzinertheater,  
*Luxembourg*, 20h. Tél. 47 08 95-1.

**Mike Stern Band**, Spirit of 66,  
*Verviers (B)*, 20h. [www.spiritof66.be](http://www.spiritof66.be)

**Lichter der Großstadt**, mit dem  
Philharmonischen Orchester der Stadt  
Trier, unter der Leitung von Valtteri  
Rauhala, Theater, *Trier (D)*, 20h.  
Tél. 0049 651 7 18 18 18.

**K's Choice**, Rockhal, Club, *Esch*, 21h.

**Brit Floyd (The Pink Floyd Tribute  
Show)**, Rockhal, *Esch*, 21h.

## THEATER

**Love Is Not a Pie**, performance autour  
des Lettres portugaises, avec Cecilia  
Guichart, Mudam, *Luxembourg*, 19h.  
Tél. 45 37 85-1, [www.mudam.lu](http://www.mudam.lu)

**3 du Trois**, soirée de danse  
contemporaine, Trois C-L  
(Bananefabrik, 12, rue du Puits),  
*Luxembourg*, 19h.

**Hurra!, Hurra! Das Öl ist aus!** Polit-  
Comedy mit Thilo Seibel, Tufa, Kleiner  
Saal, *Trier (D)*, 20h.  
Tél. 0049 651 7 18 24 12.

**Nipple Jesus**, Monolog nach dem  
Roman von Nick Hornby, Europäische  
Kunstakademie (Aachener Str. 63),  
*Trier (D)*, 20h. Tél. 0049 651 7 18 18 18.

## KONTERBONT

**Jean Portante**, rencontre-lecture avec  
l'auteur, Théâtre du Saulcy, *Metz (F)*,  
20h. Tél. 0033 3 87 31 56 13.

Zum 100 Todestag von Gustav Mahler: „Ich bin der Welt abhanden gekommen“ - Romain Nosbaum und Manou Walesch in einer Inszenierung von Claude Mangen, am 3. November im Kapuzinertheater und am 6. im Mierscher Kulturhaus.

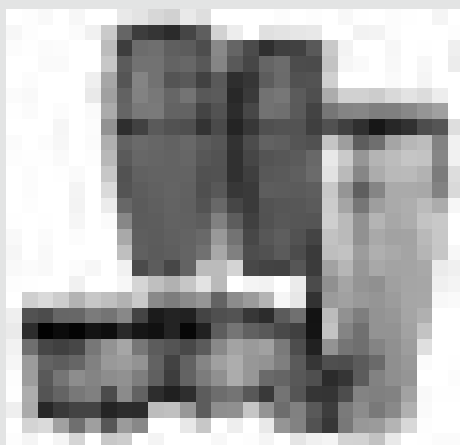


## ERAUSGEPICKT

WAT ASS LASS | 28.10. - 06.11.

## Ateliers de percussion

Pour tous ceux qui ont la passion de la musique et qui aiment passer de bons moments en groupe: l'ASTI, ensemble avec l'ASTM et le Day Center de la Ligue HMC vous invitent à participer à des **ateliers de percussion réunissant des personnes handicapées et non handicapées**. La porte est ouverte à tout le monde et la participation est gratuite ! Aucune expérience n'est requise, l'essentiel étant de passer un bon moment ensemble autour des rencontres avec des cultures de pays du sud ! Les ateliers auront lieu les vendredis 4 et 25 novembre et 2 décembre de 19h à 21h, ainsi que le samedi 19 novembre de 10h à 12h. Rendez-vous au coin de la rue de Gasperich / rue Gioacchino Rossini à Luxembourg-Gasperich. Pour plus d'informations, veuillez contacter le Day Center au [daycenter@ligue-hmc.lu](mailto:daycenter@ligue-hmc.lu) ou bien tél. 29 63 51 ou encore l'ASTI au [atelierscultures@asti.lu](mailto:atelierscultures@asti.lu) ou bien tél. 43 83 33-1.



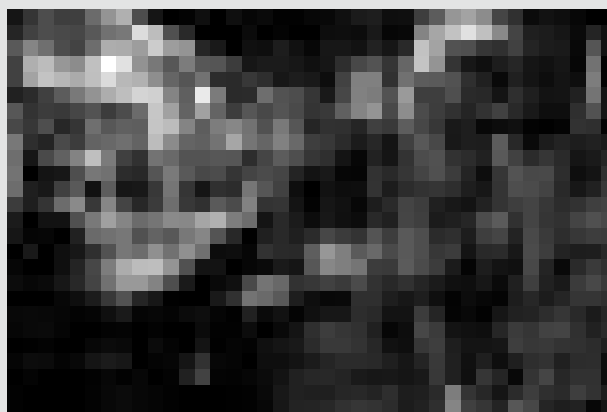
## Kunstauktion

Die **Aids-Hilfe Saar lädt am Sonntag, dem 13. November, um 14 Uhr** zu ihrer nunmehr 13. Kunstauktion nach Saarbrücken ein. Wegen Bauarbeiten in der Modernen Galerie findet die Veranstaltung diesmal im Evangelischen Gemeindezentrum St. Johann in der Evangelisch-Kirch-Straße 27 statt. Unter der Regie von SR-Fernsehmoderator Wolfgang Wirtz-Nentwig als Auktionator kommen wieder etwa 100 Kunstwerke unter den Hammer, die

von namhaften saarländischen Künstlerinnen und Künstlern gespendet wurden. Mit dem Erlös wird die Arbeit der Aids-Hilfe im Saarland unterstützt. Im vergangenen Jahr nahmen rund 150 Personen an der Auktion teil und ersteigerten insgesamt 121 Kunstwerke. „Im letzten Jahr kamen bei der Kunstauktion über 13.000 Euro zusammen“, freut sich Frank Kreutzer, Geschäftsführer der Aids-Hilfe Saar. „Allerdings muss die Aids-Hilfe Saar auch

jedes Jahr über 41.000 Euro an Eigenmitteln aufbringen, um ihre verschiedenen Projekte und Angebote zu finanzieren. Dazu leistet die Kunstauktion einen wichtigen Beitrag.“ Insgesamt erreicht die Aids-Hilfe Saar mit ihren Informations- und Beratungsangeboten etwa 29.000 Menschen. Arbeitsschwerpunkte sind die Begleitung von HIV-Infizierten und Aids-Kranken, Aufklärungsarbeit mit Jugendlichen und jungen Erwachsenen, das Präventionsprojekt „Gudd druff“ für schwule Männer und das Projekt „Biss“ für männliche Prostituierte. Hinzu kommen die telefonische und persönliche Beratung zu Fragen nach HIV und Aids und ein umfassendes Informationsangebot im Internet, das im vergangenen Jahr von mehr als 22.000 Personen genutzt wurde. Die zu ersteigenden Gemälde, Skulpturen und Fotografien können **am 11. November von 12 bis 18 Uhr, am 12. von 10 bis 18 Uhr sowie am 13. ab 10 Uhr bis zum Auktionsbeginn besichtigt werden**. Ab Anfang November sind die Kunstwerke auch im Internet unter [www.aids-hilfe-saar.de](http://www.aids-hilfe-saar.de) zu sehen. Weitere Informationen zur Kunstauktion: Antje Blacha, Aids-Hilfe Saar, Nauwieser Straße 19, 66111 Saarbrücken, Tel. 0049 681 3 11 12, Fax 0049 681 3 42 52 oder im Internet unter [www.aids-hilfe-saar.de](http://www.aids-hilfe-saar.de)

## Boeuf à l'arlonnaise



C'est dimanche. Il fait gris. On s'ennuie. Alors on n'hésite pas, on fonce à l'ancien palais de justice à Arlon. En arrivant l'ambiance est unique. Une scène baigne dans une atmosphère de détente et de convivialité. Une scène au visage changeant. Tous les quarts d'heures d'autres musiciens enjambent le podium. L'amour et la magie de la musique opèrent ! Un regard, un hochement de tête, juste une parole ou parfois quelques chuchotements dans l'oreille et des allers et des venues d'un côté à l'autre de la scène et la machine est en route. N'est-ce pas amusant ou carrément impressionnant de construire quelque chose pendant cinq minutes avec des musiciens qu'on ne connaissait pas auparavant ? Après on discute un peu de la performance, on boit un verre, on parle musique tout simplement. Et des liens se créent... Une **jam session** ou un boeuf est une séance musicale improvisée, basée sur des standards lorsqu'il s'agit de jazz et à laquelle peuvent se joindre différents musiciens. On dit alors que l'on fait une jam. Le terme jam est généralement utilisé pour le jazz, le hip-hop et le reggae. Pour le rock, on parlera plus volontiers de « faire le boeuf », « taper le boeuf » ou encore « boeuffer ». Des amplis et une batterie sont mis à disposition. Prochaine occasion : le **dimanche 6 novembre à partir de 16h**. Une participation de 3 euros est demandée pour le public, gratuit pour les musiciens.

## FR, 4.11.

## JUNIOR

**Paper Infinity**, Art Freak Workshop, pour des adolescent-e-s de 12 à 19 ans, Mudam, *Luxembourg*, 14h - 17h. Tél. 45 37 85-531, [www.mudam.lu](http://www.mudam.lu)

**Transposéieren (2/2)**, Vakanzenatelier fir Kanner vu sechs bis zwielf Joer, Casino Luxembourg - Forum d'art contemporain, *Luxembourg*, 14h30. Tél. 22 50 45.

## MUSEK

**Orchestre National de Lorraine**, sous la direction de Theodor Guschlbauer, oeuvres de Debussy, Beethoven, Ravel et Brahms, Arsenal, Grande Salle, *Metz (F)*, 20h. Dans le cadre du 3e week-end de rencontres musicales franco-allemandes: « Je t'aime ... ich auch nicht ». Tél. 0033 3 87 74 16 16.

**L'Orchestre des Jeunes de la Grande Région**, sous la direction d'André Bellmont, oeuvres de Bernstein, Gershwin et Schnyder, Conservatoire, *Luxembourg*, 20h. Tél. 47 08 95-1.

**Denis Fischer singt Cohen**, Tufa, Großer Saal, *Trier (D)*, 20h. Tél. 0049 651 7 18 24 12.

**Lichter der Großstadt**, mit dem Philharmonischen Orchester der Stadt Trier, unter der Leitung von Valtteri Rauhalampi, Theater, *Trier (D)*, 20h. Tél. 0049 651 7 18 18 18.

**Envy**, Kulturfabrik, Grande Salle, *Esch*, 20h. Tél. 55 44 93-1.

**Aynsley Lister**, Brasserie Le Neumünster (Centre culturel de rencontre Abbaye de Neumünster), *Luxembourg*, 20h30. Tél. 26 20 52 981.

**Harriet + We Stood Like Kings + Dorena**, ancien palais de justice, *Arlon*, 20h30.

**Within Temptation**, Rockhal Box, *Esch*, 21h.

**Braids + Peter Kernel + Zulu Winter**, Exit07, *Luxembourg*, 21h. Dans le cadre des « Musiques volantes ».

**Arena + Alan Reed**, Spirit of 66, *Verviers (B)*, 21h. [www.spiritof66.be](http://www.spiritof66.be)

## THEATER

**Currywurst und Pommes**, von Frank Pinkus und Nick Walsh, Tufa, Kleiner Saal, *Trier (D)*, 20h. Tél. 0049 651 7 18 24 12.

WAT ASS LASS | 28.10. - 06.11.

**Biokhraphia**, von Lina Saneh und Rabih Mroué, sparte4 (Eisenbahnstr. 22), Saarbrücken (D), 20h. [www.sparte4.de](http://www.sparte4.de)

## SA, 5.11.

### JUNIOR

**Paper Infinity**, Art Freak Workshop, pour des adolescent-e-s de 12 à 19 ans, Mudam, Luxembourg, 14h - 17h. Tél. 45 37 85-531, [www.mudam.lu](http://www.mudam.lu)

**Wann en Trickfilm sozial gött**, Atelier fir Kanner vu sechs bis zwielef Joer, Casino Luxembourg - Forum d'art contemporain, Luxembourg, 15h. Tél. 22 50 45.

### KONFERENZ

**Les coups de coeur de Didier Damiani**, rencontre avec la scène artistique luxembourgeoise, Casino Luxembourg - Forum d'art contemporain, Luxembourg, 16h. Tél. 22 50 45.

### MUSEK

**Récital de violon et de piano**, par Lyonel Schmit et Julien Guénebaut, oeuvres de Franck et Brahms, Arsenal, salle de l'Esplanade, Metz (F), 18h. Dans le cadre du 3e week-end de rencontres musicales franco-allemandes: « Je t'aime ... ich auch nicht ». Tél. 0033 3 87 74 16 16.

**The King and I**, Musical von Richard Rodgers und Oscar Hammerstein, Theater, Trier (D), 19h30. Tél. 0049 651 7 18 18 18.

**Entente musicale Tétange**, Schungfabrik, Tétange, 20h.

**Orchestre de chambre de Stuttgart**, sous la direction d'Ulrich Kern, oeuvres de Bach, Martin et Roussel, Arsenal, Grande Salle, Metz (F), 20h. Dans le cadre du 3e week-end de rencontres musicales franco-allemandes: « Je t'aime ... ich auch nicht ». Tél. 0033 3 87 74 16 16.

**Orientalische Nacht**, die schönsten Erzählungen aus 1001 Nacht mit musikalischer Begleitung, Cube 521, Marnach, 20h. Tél. 52 15 21, [www.ticket.lu](http://www.ticket.lu)

**Gijs Gieskes, Karl Klomp + Toktek**, performances, Les Trinitaires, Metz (F), 20h. Tél. 0033 3 87 75 75 87. Dans le cadre des « Musiques volantes ».

**Concerto Napoletano**, chansons traditionnelles napolitaines, Kulturfabrik, Esch, 21h. Tél. 55 44 93-1. Dans le cadre du Festival du film italien.

**Purple Rising**, tribute to Deep Purple, Spirit of 66, Verviers (B), 21h. [www.spiritof66.be](http://www.spiritof66.be)

### THEATER

**Blue - Creation 29**, Tanzabend von Marguerite Donlon, Saarländisches Staatstheater, Saarbrücken (D), 19h30. Tél. 0049 681 30 92-0.

**Villa Dolorosa, drei missratene Geburtstage**, Schauspiel von Rebekka Kricheldorf, Alte Feuerwache, Saarbrücken (D), 19h30. Tél. 0049 681 30 92-0.

**Currywurst und Pommes**, von Frank Pinkus und Nick Walsh, Tufa, Kleiner Saal, Trier (D), 20h. Tél. 0049 651 7 18 24 12.

**Biokhraphia**, von Lina Saneh und Rabih Mroué, sparte4 (Eisenbahnstr. 22), Saarbrücken (D), 20h. [www.sparte4.de](http://www.sparte4.de)

### PARTY/BAL

**Visions of the Past**, mat den Djen Ben a Claude vu Radio Ara, Centre culturel, Everlange, 21h.

### KONTERBONT

**Bach trifft Buxtehude**, Filmvorführung, Vortrag und Konzert, mit Francesco Tristano Schlimé und Daniel Küenzi, Trifolion, Echternach, 20h. Tél. 47 08 95-1.

**Gala de magie**, Salle Robert Krieps au Centre culturel de rencontre Abbaye de Neumünster, Luxembourg, 20h.

## SO, 6.11.

### JUNIOR

**Peter und der Wolf + Die Bremer Stadtmusikanten**, Ballett für große und kleine Kinder, Tufa, Großer Saal, Trier (D), 11h + 14h30. Tél. 0049 651 7 18 24 12.

### MUSEK

**Récital de piano**, par Olivier Moulin, oeuvres de Schumann, Debussy et Ravel, Arsenal, salle de l'Esplanade, Metz (F), 11h. Dans le cadre du 3e week-end de rencontres musicales

franco-allemandes: « Je t'aime ... ich auch nicht ». Tél. 0033 3 87 74 16 16.

**Brian Seeger's Organic Trio**, jazz, Brasserie Le Neumünster (Centre culturel de rencontre Abbaye de Neumünster), Luxembourg, 11h30. Tél. 26 20 52 981.

**Récital de piano**, par Andreas Staier, oeuvres de Schubert, Arsenal, salle de l'Esplanade, Metz (F), 16h. Dans le cadre du 3e week-end de rencontres musicales franco-allemandes: « Je t'aime ... ich auch nicht ». Tél. 0033 3 87 74 16 16.

**Jam Session**, ancien palais de justice, Arlon, 16h.

**Ich bin der Welt abhanden gekommen**, eine Hommage an Gustav Mahler, mit Manou Walesch (Mezzosopran), und Romain Nosbaum (Klavier), Mierscher Kulturhaus, Mersch, 17h. Tél. 26 32 43-1.

**Intermezzo - 10-Jubiläumsspezial**, improvisierte Musik, diesmal mit allen bisherigen TeilnehmerInnen, Ausstellungsraum der Tufa, Trier (D), 17h. Tél. 0049 651 7 18 24 12.

**L'Orchestre des Jeunes de la Grande Région**, sous la direction d'André Bellmont, oeuvres de Bernstein, Gershwin et Schnyder, Arsenal, Metz (F), 18h. Tél. 0033 3 87 74 16 16.

**Die Zauberflöte**, Oper von Wolfgang Amadeus Mozart, Saarländisches Staatstheater, Saarbrücken (D), 18h. Tél. 0049 681 30 92-0.

**Der Barbier von Sevilla**, Oper von Gioacchino Rossini, Theater, Trier (D), 19h30. Tél. 0049 651 7 18 18 18.

**Hammerfall**, Rockhal, Esch, 21h.

**Zouk Machine**, Purple Lounge au Casino 2000, Mondorf, 21h. [www.casino.2000.lu](http://www.casino.2000.lu)

### THEATER

**Currywurst und Pommes**, von Frank Pinkus und Nick Walsh, Tufa, Kleiner Saal, Trier (D), 20h. Tél. 0049 651 7 18 24 12.

**Verbrechen**, nach den Erzählungen von Ferdinand von Schirach, sparte4 (Eisenbahnstr. 22), Saarbrücken (D), 20h. [www.sparte4.de](http://www.sparte4.de)

**Goldfinger**, Musikkabarett mit Lars Reichow, Tufa, Großer Saal, Trier (D), 20h. Tél. 0049 651 7 18 24 12.

### KONTERBONT

**Kleist - zwischen Tradition und Moderne**, Lesung mit Mathieu Carrière und dem Schauspielensemble Trier, Theater, Trier (D), 11h15. Tél. 54 09 16 / 54 03 87.

**Drucken wie zu Gutenbergs Zeiten**, geführte Besichtigung, Druckmuseum (Kulturhuf), Grevenmacher, 14h30 + 16h. Tél. 26 74 64-1.

**L'histoire de Luxembourg pour les nuls**, présentation de l'exposition permanente et introduction à l'histoire de la ville et du pays, Musée d'Histoire de la Ville, Luxembourg, 16h. Tél. 47 96-45 70.

**Concours de magie**, Salle Robert Krieps au Centre culturel de rencontre Abbaye de Neumünster, Luxembourg, 16h.

Domage que sa belle écharpe rouge ne transparaisse pas sur notre photo : le 3 novembre Jean Portante est le premier invité de la saison 2011-2012 des « Rendez vous Texto Théâtre » au théâtre du Saulcy à Metz.

