

WAT ASS LASS | 26.04. - 05.05.

WAT
ASS
LASS?

FOTO: ©MARLENE SOARES

Zu dritt jazzt es sich doch am Besten: Das Reis/Demuth/Wiltgen-Trio beglückt am 26. April das Kulturhaus Niederanven, im Rahmen der „Musek am Syrdall“.

FR, 26.4.

MUSEK

Reis/Demuth/Wiltgen, jazz, Kulturhaus, *Niederanven*, 20h. Tél. 26 34 73-1. Dans le cadre de « Musek am Syrdall. »

Yutaka Shiina European Quartet, jazz, Brasserie L'Inouï, *Redange/Attert*, 20h. Tél. 26 62 02 31.

Matthew Barley Ensemble feat. Viktoria Mullova, oeuvres de Bartok, Kodaly, Weather Report et autres, Trifolion, *Echternach*, 20h. Tél. 47 08 95-1. Dans le cadre du Festival International d'Echternach.

Jali, Maison de la Culture, *Arlon (B)*, 20h30. Tél. 0032 63 24 58 50. COMPLET !

Open Seas, EP release party, Soulkitchen, *Luxembourg*, 20h30.

The Bootleg Beatles, Rockhal, Club, *Esch*, 21h.

Larry Carlton Quartet, Den Atelier, *Luxembourg*, 21h. www.atelier.lu Dans le cadre du « Printemps musical ».

Amewu + support, ExHaus, *Trier (D)*, 21h. Tél. 0049 651 2 51 91.

Sun7 Boulevard, tribute to J.J. Goldman, Spirit of 66, *Verviers (B)*, 21h. www.spiritof66.be

Misty House Band, Jamsession, Café Ancien Cinéma, *Vianden*, 21h. Tél. 26 87 45 32.

Marc Demarco, Exit07, *Luxembourg*, 21h30.

THEATER

Tschick, von Wolfgang Herrndorf, sparte4 (Eisenbahnstr. 22), *Saarbrücken (D)*, 11h. www.sparte4.de

Close Up, Choreographie von Marguerite Donlon, Alte Feuerwache, *Saarbrücken (D)*, 19h30. Tél. 0049 681 30 92-0.

Klamms Krieg, mit Nickel Bösenberg, Trois C-L (Bananefabrik, 12, rue du Puits), *Luxembourg*, 19h30.

Theatersport, auf Zuruf der Zuschauer wird spontan improvisiert, Tufa, Großer Saal, *Trier (D)*, 20h. Tél. 0049 651 7 18 24 12.

Viel Lärm um nichts, Gastspiel der Bremer Shakespeare Company, Cube 521, *Marnach*, 20h. Tél. 52 15 21, www.ticket.lu

Les règles du savoir-vivre dans la société moderne, de Jean-Luc Lagarce, avec Valérie Bodson, Kulturfabrik, *Esch*, 20h. Tél. 55 44 93-1.

Stol a Goss, Theaterstück vom Marco Schank, Robert-Krieps-Sall am Kulturzentrum Abtei Neumünster, *Luxembourg*, 20h. Tél. 26 20 52 44.

Pflegeleichte Ehefrau gesucht, Tufa, Kleiner Saal, *Trier (D)*, 20h. Tél. 0049 651 7 18 24 12.

Mr. Pilks Irrenhaus, Studio des Theaters, *Trier (D)*, 20h. Tél. 0049 651 7 18 18 18.

WAT ASS LASS

Kalender **S. 2 - S. 9**

Melvins Lite **S. 4**

Erausgepickt **S. 6**

KINO

Programm **S. 10 - S. 18**

L'écume des jours **p. 12**

EXPO

Ausstellungen **S. 19 - S. 23**

Kenneth Alfred **p. 20**

WAT ASS LASS | 26.04. - 05.05.

Falco - The Spirit Never Dies,
Tanztheater, Theater, Trier (D), 20h.
Tél. 0049 651 7 18 18 18.

Een Dag an engem Liewen, vum a
mam Theatergrupp Här a Madamm
Knapp, Am Dierfgen, Luxembourg,
20h. www.theaterknapp.lu

Et geet elo duer, Kabarä mam Jemp
Schuster, Kulturzentrum „An der
Eech“, Leudelange, 20h.

Jean et Béatrice, de Carole Fréchette,
avec Colette Kieffer et Joël Delsaut,
TOL, Luxembourg, 20h30.
Tél. 49 31 66.

Mitch-Match Impro, Luxembourg
vs France, Salle « Le 10 »
(rue de Neudorf), Luxembourg, 20h30.
réservation@ligueimpro.lu

PARTY/BAL

Best of Garage, Garage
(Bleichstr. 11-19), Saarbrücken (D), 22h.
Tél. 0049 681 3 13 31.

KONTERBONT

Schlaraffenland, Lesung mit Stevan
Paul, sparte4 (Eisenbahnstr. 22),
Saarbrücken (D), 21h. www.sparte4.de

SA, 27.4.

JUNIOR

Regarde, par l'Imagerie asbl, Carré
Rotondes, Luxembourg, 15h + 17h.
Tél. 26 62 20 07.

Monochrome is colourful, atelier
pour enfants de cinq à huit ans,
Casino Luxembourg - Forum d'art
contemporain, Luxembourg, 15h.
Tél. 22 50 45.

Räuber Hotzenplotz, für Kinder ab 5,
Trifolion, Echternach, 16h.
Tél. 47 08 95-1.

MUSEK

**Orchestre Philharmonique du
Luxembourg,** sous la direction de
James Lowe, oeuvres de Holst, Purcell,
Britten et Elgar, Philharmonie, Grand
Auditorium, Luxembourg, 15h.
Tél. 26 32 26 32.

Rigoletto, Oper von Giuseppe Verdi,
Völklinger Hütte, Völklingen (D),
19h30. Tél. 0049 6898 9 10 01 00.

Die Kluge und L'heure espagnole,
Oper von Carl Orff und musikalische
Komödie von Maurice Ravel, Theater,
Trier (D), 19h30.
Tél. 0049 651 7 18 18 18.

Yutaka Shiina European Quartet,
jazz, Brasserie L'Inouï, Redange/Attert,
20h. Tél. 26 62 02 31.

Black out Beauty, Soulkitchen,
Luxembourg, 20h.

Melvins Lite, Kulturfabrik, Esch, 20h.
Tél. 55 44 93-1.
Siehe Artikel S. 4

Sérénade pour le Luxembourg,
Fado, église St-Alphonse (Paterkierch),
Luxembourg, 20h30.

Benjamin Biolay, Den Atelier,
Luxembourg, 21h. www.atelier.lu

The Triple B, blues, Café Ancien
Cinéma, Vianden, 21h. Tél. 26 87 45 32.

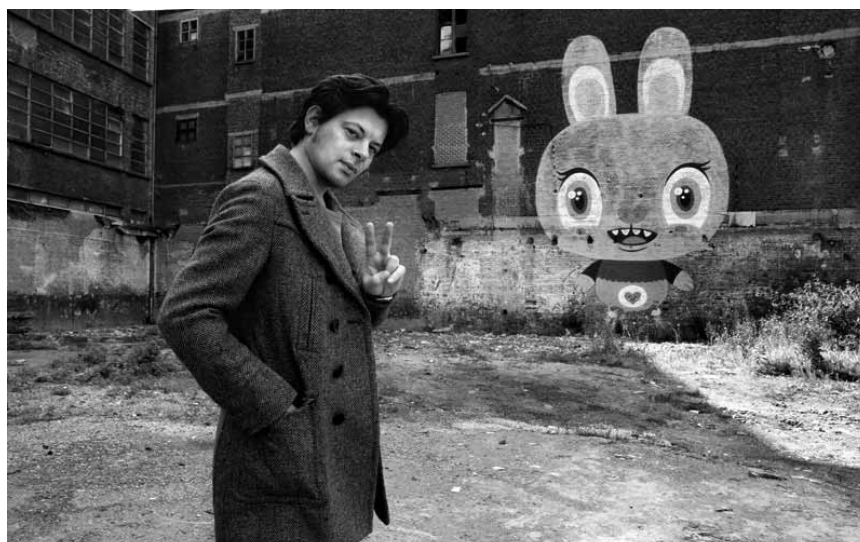
Chemia vs. Porn Queen, Melusina,
Luxembourg, 21h. Dans le cadre du
Festival de la culture polonaise.

24 heures électroniques,
Modeselektor dj set feat. visuals by
Pfadfinderei, Goose, Jeremy Ellis et
The Gameboys dj set, Rockhal, Club,
Esch, 21h.

The Italian Dire Straits, Spirit of 66,
Verviers (B), 21h. www.spiritof66.be

THEATER

Wild Is a Point, création de Serge
Ricci, Galerie 2 du Centre Pompidou,
Metz (F), 11h.



Benjamin Biolay, pour beaucoup un des meilleurs, sinon le meilleur représentant de la nouvelle chanson, sera à l'Atelier ce samedi 27 mars.

Die Besessenen, nach dem Roman
„Die Dämonen“ von Dostojewski, Alte
Feuerwache, Saarbrücken (D), 19h30.
Tél. 0049 681 30 92-0.

Colors, danse et chorégraphie par
Sylvia Camarda, Camille Mutel et Jean-
Guillaume Weis, Théâtre, Esch, 20h.
Tél. 54 09 16 / 54 03 87.

Der Kontrabass, von Patrick Süskind,
Studio des Theaters, Trier (D), 20h.
Tél. 0049 651 7 18 18 18.

Pflegeleichte Ehefrau gesucht,
Tufa, Kleiner Saal, Trier (D), 20h.
Tél. 0049 651 7 18 24 12.

**Tüpfelhyänen: Die Entmachtung des
Üblichen,** Kabarett mit Sebastian
Krämer, Tufa, Großer Saal, Trier (D),
20h. Tél. 0049 651 7 18 24 12.

Hans Liberg, Comedy, Trifolion,
Echternach, 20h. Tél. 47 08 95-1.

Een Dag an engem Liewen, vum a
mam Theatergrupp Här a Madamm
Knapp, Am Dierfgen, Luxembourg,
20h. www.theaterknapp.lu

Jean et Béatrice, de Carole Fréchette,
avec Colette Kieffer et Joël Delsaut,
TOL, Luxembourg, 20h30.
Tél. 49 31 66.

Mitch-Match Impro, Luxembourg
vs France, Brasserie Le Neumünster
(Centre culturel de rencontre Abbaye
de Neumünster), Luxembourg, 20h30.
réservation@ligueimpro.lu

PARTY/BAL

Bal tchéco-luxembourgeois, Centre
culturel Kinneksbond, Mamer, 19h30.
Tél. 26 39 51 60 (ma. - ve. 13h - 17h).

90er vs 2000er Party, Garage
(Bleichstr. 11-19), Saarbrücken (D), 22h.
Tél. 0049 681 3 13 31.

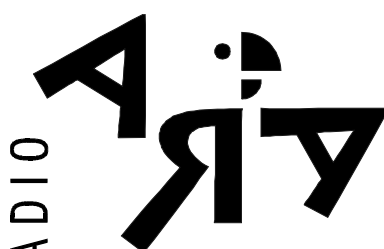
White Sense Club Night, Trifolion,
Echternach, 22h30. Tél. 47 08 95-1.

KONTERBONT

**Eng wonnerschéin Natur, duerch déi
eng Strooss geplangt ass,** Wanderung
um Botterweck beim Fridhaff,
Treffpunkt um Parking Hooldär un der
N7, Diekirch, 9h15 - 11h15.

Marché aux Puces, place d'Armes,
Luxembourg, 10h.

4. Bio-Nest-Börse, Second-Hand-
Artikel und Restposten, Kass-Haff,
1, rue Bildgen, Rollingen, 10h - 15h30.
www.bio-nest.lu



RADIO

103,3 MHz / 105,2 MHz
www.ara.lu

Mardi
30.04.2013
20:00 - 22:00

Les rencontres du 5ème mardi

Invité: Charles SUBERVILLE, 70 balais... et 50 ans de chanson !
Avec Michel DEPOULAIN.

EVENT

WAT ASS LASS | 26.04. - 05.05.



Scheren sich schon seit 30 Jahren nicht um ihr Image: die Melvins.

ALTERNATIVE

Garantiert ohne Zucker

Julika Hütter

„Melvins Lite“, die abgespeckte Version der Melvins, die Sänger und Gitarrist Buzz Osborne gerne mit „Captain Beefheart spielt Metal“ beschreibt, ist auf Tour - mit Kontrabass und nur einem Schlagzeug.

Seit ihrer Gründung anno 1983 im Bundesstaat Washington haben die Melvins viele Veränderungen durchlebt. Bassisten kamen und gingen, ebenso der Hype, der das Major Label Atlantic Records im Grunge-Fieber dazu verleitet, die Band für drei Alben unter Vertrag zu nehmen. So kam es, dass „Houdini“, das Kurt Cobain, der Nirvana-Sänger und enger Freund der Band, teilweise mitproduzierte, 1993 zum bekanntesten und bestverkauften Melvins-Album wurde.

Für Sänger Buzz Osborne war der Ausflug ins Major-Gefilde kein Gesichtungsverlust, im Gegenteil: Atlantic Records war eine Chance, die die Band beim Schopf fasste und die ihre Kreativität in keinsten Weise einschränkte. Tatsächlich sichern alle Plattenverträge, die die Melvins abschließen, der Band komplette kreative Freiheit zu. Die einzige Möglichkeit der Plattenfirmen, Druck auszuüben, wäre das entsprechende Album nicht zu veröffentlichen. Das Ende des Vertrages mit Atlantic Records traf dann auch praktischerweise mit der Entscheidung der Melvins zusammen, in experimen-

tellere Gefilde vorzudringen, und die Band tauchte aus dem Rampenlicht ab und wieder in die Alternativszene ein.

Mittlerweile bestehen die Melvins aus vier Mitgliedern: Sänger und Gitarrist Buzz Osborne, Schlagzeuger Dale Crover sowie ein Bassist (Jared Warren) und ein weiterer Schlagzeuger (Coady Willis), die von den Kollegen Big Business für Langzeitgebrauch ausgeliehen wurden. Die Schlagzeuger ergänzen sich auf der Bühne nicht nur in musikalischem sondern auch optischem Sinne, da einer Rechtshänder, der andere Linkshänder ist. Dieses Line-Up kommt im Sommer ebenfalls für eine „Residency“-Tour nach Europa, bei der in jeweils zwei aufeinanderfolgenden Tagen fünf der beliebtesten Melvins-Alben durchgespielt werden.

Aber auch Melvins Lite, die abgespeckte Version der Band, arbeitet hart. Fast scheint es, als handle es sich um zwei komplett verschiedene Bands, so viel Energie wird in jedes der beiden Projekte gesteckt. Melvins Lite setzt sich aus Osborne, Crover und Trevor Dunn am Kontrabass zusammen. Dieser hat schon in anderen außergewöhnlichen Formationen, wie etwa Fantômas, sein Talent und seine Liebe zum Experiment unter Beweis gestellt. Letztes Jahr entstand in dieser Dreierkonstellation das Album „Freak Puke“, das mit einer rekordverdächtigen US-Tour gefeiert wurde: 51 Staaten wurden in-

nerhalb von 51 aufeinanderfolgenden Tagen bespielt. Trotz voranschreitendem Alter anscheinend kein Problem für Osborne und Crover, während Dunn den Kontrabass energiesparend im Liegen spielt. Easy.

Easy ist auch, dass Anfang Mai schon das nächste Melvins-Album in die Läden kommt, das wieder zu einem großen Teil von Melvins Lite eingespielt wurde. „Everybody Loves Sausages“ ist ein Cover-Album, das Queen, die Kinks und Roxy Music genauso auf ein Podest stellt wie Hardcore-Punkband Tales of Terror oder die Avant-Garde-Gruppe Throbbing Gristle. Das zeugt einerseits von typischem Melvins-Humor, andererseits ist es eine ernst gemeinte Hommage, die einen Einblick in die eklektische Palette ihrer musikalischen Einflüsse bietet.

Es kann aber auch als ein lautes „Na und?“ Buzz Osbornes an diejenigen gewertet werden, die sich in seine Entscheidungen einmischen. Die denken, durch ein Major Label würde die Band verweichlicht, oder eine Talkshow bei einem kapitalistischen Fernsehsender - MTV - würde ihren Ruf ruinieren. Aber ein echter Melvin ist Anti-Establishment, weil er sich nicht darum schert.

Am 27. April in der Kulturfabrik, Esch-sur-Alzette

Vom Gras ins Glas - wie kommt unsere Milch in die Flasche?

Hof- und Weiderundgang, sowie Besichtigung der hofeigenen Molkerei, Landwirtschaftlicher Betireb Thiry (rue du Stade), Schouweiler, 10h.

Solidanza, Cercle-Cité, Luxembourg, 13h- 18h.

Muppen on Tour, Treffpunkt Parkplatz an den Schleusen, Rosport, 14h.

Good Vibes, concours de dance, sous-sol du centre Aldringen, Luxembourg, 14h.

SO, 28.4.

JUNIOR

Regarde, par l'Imagerie asbl, Carré Rotondes, Luxembourg, 11h + 15h + 17h. Tél. 26 62 20 07.

Haaa-zwee-ooooh!

Waassergeschichten mat der Betsy Dentzer, Kulturcafé vum Kulturhuef, Grevenmacher, 11h.

PSS PSS - Baccala Clowns, Cube 521, Marnach, 16h. Tél. 52 15 21, www.ticket.lu

Der Froschkönig, für Kinder ab 3 Jahren, Trifolion, Echternach, 16h. Tel. 47 08 95-1.

KONFERENZ

L'art dans l'espace public, Stamminee, Casino Luxembourg - Forum d'art contemporain, Luxembourg, 11h30. Tél. 22 50 45.

De mains de maîtres, symbolique de la gestuelle en peinture, visite passion, par Delphine Bertrand, Musée de la Cour d'Or, Metz (F), 15h.

MUSEK

Daniel Visani Trio, jazz, Brasserie Le Neumünster (Centre culturel de rencontre Abbaye de Neumünster), Luxembourg, 11h30. Tél. 26 20 52 981.

Ensemble pour la musique, par les ensembles Taka et Harmoniechen, Salle des fêtes du Château, Bettembourg, 16h.

Spark - die klassische Band, Werke von Motschmann, Vivaldi, Say, Ince, Zhurbin, Williams, Zinzadze, Telemann, Mejerling, Duphly und Nyman, Centre des Arts Pluriels Ed. Juncker, Ettelbruck, 17h. Tel. 26 81 21-304.

WAT ASS LASS | 26.04. - 05.05.

Récital orgue et percussion,
par Pascale Rouet et Jean-François
Durez, église Saint-Martin,
Dudelange, 17h.

**Orchestre de Chambre du
Luxembourg**, sous la direction de
David Reiland, oeuvres de Britten,
Copland et Tippett, Philharmonie,
Salle de musique de chambre,
Luxembourg, 17h. Tél. 26 32 26 32.

Akkordeonale 2013, Tufa,
Großer Saal, *Trier (D)*, 19h.
Tél. 0049 651 7 18 24 12.

Annett Louisan, Trifolion, *Echternach*,
20h. Tél. 47 08 95-1.

The Headhunters, Den Atelier,
Luxembourg, 21h. www.atelier.lu
Dans le cadre du Festival « Printemps
musical ».

THEATER

Wild Is a Point, création de Serge
Ricci, Galerie 2 du Centre Pompidou,
Metz (F), 11h.

Pflegeleichte Ehefrau gesucht,
Tufa, Kleiner Saal, *Trier (D)*, 15h.
Tél. 0049 651 7 18 24 12.

Stol a Goss, Theaterstück vum
Marco Schank, Robert-Krieps-Sall am
Kulturzentrum Abtei Neumünster,
Luxembourg, 17h. Tél. 26 20 52 44.

Close Up, Choreographie von
Marguerite Donlon, Alte Feuerwache,
Saarbrücken (D), 19h30.
Tél. 0049 681 30 92-0.

Kleiner Mann was nun?
Revue von Tankred Dorst und Peter
Zadek nach dem Roman von Hans
Fallada, Theater, *Trier (D)*, 19h30.
Tél. 0049 651 7 18 18 18.

Ein Lehrer der sich mit dem Vorwurf auseinandersetzen muss, einen seiner Schüler in den Selbstmord getrieben zu haben: „Klamms Krieg“, eines der meistgespielten deutschen Monodramen, am 26. und am 30. April, sowie am 2., 7., 8. und 10. Mai in der Bananefabrik Luxemburg.



FOTO: ©D. GUYOMAR

**Suche impotenten Mann fürs
Leben**, nach dem Roman von Gaby
Hauptmann, Theater, *Esch*, 20h.
Tél. 54 09 16 / 54 03 87.

Tschick, von Wolfgang Herrndorf,
sparte4 (Eisenbahnstr. 22),
Saarbrücken (D), 20h. www.sparte4.de

Een Dag an engem Liewen, vum a
mam Theatergrupp Här a Madamm
Knapp, Am Dierfgen, *Luxembourg*,
20h. www.theaterknapp.lu

PARTY/BAL

Gala dansant pour seniors,
Cercle-Cité, *Luxembourg*, 14h30.

KONTERBONT

Laf fir d'Natur, Haus vun der Natur,
Kockelscheuer, 9h45. Tél. 29 04 04-1.

Tag der offenen Tür, Hausführungen,
Markt, Musik, Schlemmer-Brunch,
Kinderüberraschungen, Trifolion,
Echternach, 10h. Tél. 47 08 95-1.

Kannerfloumaart, Schungfabrik,
Tétange, 10h - 18h.

Drucken wie zu Gutenbergs Zeiten,
Führung durch das Luxemburger
Druck- und Spielkartenmuseum,
Grevenmacher, 14h30 + 16h.
Tél. 26 74 64-1.

Natur a Geschicht am Mamerdall,
Trèppeltour, Rendez-vous bei der
Seemillen, *Kopstal*, 14h30.

**L'histoire de Luxembourg pour les
nuls**, présentation de l'exposition
permanente et introduction à l'histoire
de la ville et du pays, Musée d'Histoire
de la Ville, *Luxembourg*, 16h.
Tél. 47 96-45 70.



« Pss Pss » - le spectacle à succès international de la troupe Baccalà Clown fera escale ce dimanche 28 avril au Cube 521 à Marnach.

MO, 29.4.

KONFERENZ

**Erfahrungen als UN-Sonderbericht-
erstatter über Folter**, mit Manfred
Nowak, Universität Luxemburg,
Gebäude III, Piaget Saal, *Walferdange*,
11h45. Tél. 46 66 44-6563/6560

The kinks of financial journalism,
by Prof. Diego Garcia, Luxembourg
School of Finance, Modigliani Miller
Auditorium (4, rue A. Borschette),
Luxembourg, 13h.

**Gründungsversammlung von SEED
asbl.**, mit anschließenden Vorträgen
(19h) von Frank Adams und Stephanie
Klaedtke, Naturmusée, *Luxembourg*,
17h30. Tél. 46 22 30-1.

**L'histoire des relations franco-
allemandes depuis la signature du
Traité de l'Elysée : un mariage de
raison ?** Débat avec Johannes Willms
und Pascale Hugues, Centre culturel
de rencontre Abbaye de Neumünster,
Luxembourg, 18h30. Tél. 26 20 52 44.

**Les monstres viennent la nuit -
comment réagir face aux peurs des
enfants**, soirée pour parents par

Rolande Fellerich, école Scheierhaff,
Soleuvre, 19h.

**Du Docteur Jivago à l'Hypothèse
de Riemann**, par Franck Leprévost,
Amphitheater, CHL, *Luxembourg*, 19h.

MUSEK

**Initiative citoyenne pour un revenu
de base inconditionnel**, Exit07,
Luxembourg, 19h.

The Touré-Raichel Collective,
Conservatoire, *Luxembourg*, 20h.
Tél. 47 08 95-1. Dans le cadre du
Festival « Printemps musical ».

Récital de piano, par Yuja Wang,
oeuvres de Debussy, Scriabine, Ravel,
Rachmaninov, Mendelssohn Bartholdy,
Rachmaninov und Liebermann,
Philharmonie, Grand Auditorium,
Luxembourg, 20h. Tél. 26 32 26 32.

THEATER

Les liaisons dangereuses, de
Choderlos de Laclos, Théâtre National
du Luxembourg (194, rte de Longwy),
Luxembourg, 20h. Tél. 47 08 95-1.

Die Irokesen, Theaterprojekt der
Großregion, sparte4 (Eisenbahnstr. 22),
Saarbrücken (D), 20h. www.sparte4.de

ERAUSGEPICKT

Europa in der Karikatur

Im Rahmen des Begleitprogramms zur Sonderausstellung „Komisches Volk! Drôle de peuple! Politische Karikaturen zu Deutschland von Plantu“ lädt das Historische Museum Saar zu einer besonderen Veranstaltung ein: Die Romanistin und Kulturwissenschaftlerin **Dr. Regina Schleicher** von der Goethe Universität Frankfurt am Main wird am Dienstag, dem **30. April um 19 Uhr** im Museum mit deutschen und französischen Beispielen unterschiedliche Aspekte des Themas „Europa in der Karikatur“ beleuchten. Der Prozess der Europäischen Einigung wurde von Beginn an auch visuell begleitet. Bildliche Zeichen in Fotografien, Grafiken, Pressezeichnungen, Karikaturen verweisen auf Vorstellungen und insbesondere auch politische Versprechen, die sich mit Europa und der EU verbinden. Dabei stehen sie in einem stetigen Wechselverhältnis zu den sprachlichen Metaphern, die von Politikern verwendet werden. Im bildlichen Zeichen werden diese Metaphern aufgegriffen, umgeformt und verzerrt, wie eben in den Karikaturen der Plantu-Ausstellung.

Das Diebesnest leeren

Auch wenn sich hierzulande die Diskussion um das Universalgut Wasser auf die Frage nach einem Einheitspreis konzentriert, sollte nicht vergessen werden, dass die Herausforderungen wesentlich tiefer gehen. Dabei sollte die Garantie des freien Zugangs für alle Bürgerinnen und Bürger



PHOTO: SKC.HU / EXAEL

über die öffentliche Hand gegenüber der drohenden Privatisierung dieses Allgemeinguts im Vordergrund der politischen Aktionen stehen. Besonders die Vereinnahmung des Wassers durch transnationale Konzerne, allen voran Nestlé, steht auf der Tagesordnung: Am **6. Mai** wird beim **Hungry Planet-Abend** im **Carré Rotondes** ab **18.30 Uhr** der Bereich der wundersamen Verwandlung öffentlicher mineralischer Wasser in saftige private Gewinne behandelt. **Michel Decker**, Ingenieur im Bereich Wasser- und Umweltprojekte in Europa und in den Entwicklungsländern, macht eine allgemeine Einführung, in der er auch auf die Mineralwasser in unserer Region eingeht. Aus der Schweiz, der Höhle des Löwen Nestlé, kommt der Dokumentarfilm **Bottled Life** des Journalisten **Res Gehriger**. Der Film untersucht unspektakulär, aber gut recherchiert diesen boomenden Markt, der einigen Wenigen astronomische Gewinne verspricht. Es überrascht kaum, dass sich Nestlé, wie schon bei den Vorwürfen der Kinderarbeit auf Kakaoplantagen oder zur Marktverzerrung bei der Herstellung des Nespresso-Kaffees, vornehm zurückhält. Doch dem Film gelingt es, nicht nur die skandalösen Praktiken der Firma aufzudecken, sondern auch Möglichkeiten der Selbstverteidigung von Bürgerinnen und Bürgern aufzuzeigen (90', D). Anschließend Imbiss mit Produkten aus fairem Handel und Diskussion.

Unkostenbeitrag für Slow Food-Mitglieder: EUR 14,-
Nicht-Mitglieder: EUR 18,-

Reservierung obligatorisch durch Überweisung des Unkostenbeitrags auf das Konto CCP no. IBAN LU03 1111 1719 6884 0000 von Slow Food Luxembourg mit dem Vermerk «Nestlé», bis Freitag, den 3 Mai.
www.slowfood.lu



PHOTO: ETIKA.LU

Quiz pour visionnaires

Comme chaque année depuis 2009 l'association etika invite au quiz
« Qui veut

gagner en vision ? ». Pour sa neuvième édition du **mardi 30 avril à partir de 18h30**, le jeu est ouvert aux équipes. Cette soirée on devra répondre à des questions drôles et décalées sur l'économie à visage parfois pas trop humain, la finance plus ou moins éthique, le développement pas toujours très durable et gagner des lots de valeurs allant de 50 jusqu'à 500 euros. La participation au jeu est gratuite : toutes les équipes participantes au jeu recevront un cadeau de valeur (bons d'achats pour restaurants et magasins bio, chocolats et boissons bio et fairtrade, etc) quelque soit leur score final. Le bar de l'Exit07 sera ouvert toute la soirée : des snacks et des boissons (jus de fruits Transfair et bio bien sur) seront fournis gratuitement et à volonté. Plus d'infos sur www.etika.lu

Good Vibes

La Ville de Luxembourg et l'asbl Streetleaders invitent au « **Dance Battle** », un concours de danse qui se déroulera au **sous-sol Aldringen ce samedi, 27 avril de 14h à 22h**. Les danseurs et danseuses s'affronteront un à un dans les catégories « **Breakdance** » et « **Stand up** » (Hip Hop, Popping, Locking, House...). Un jury international, composé de Melody (King Size Crew, Sarrebruck), Amok (Battlestyle Crew, Trèves) et Marc Fol (Beat Snackaz Crew, Luxembourg), évaluera la meilleure performance de chacune des deux catégories qui remportera un prix. Entre les affrontements, les danseurs et danseuses de l'asbl Streetleaders présenteront plusieurs performances. Les jeunes qui sont intéressé-e-s à participer au « **Aldringen Dance Battle** » sont invités à s'inscrire sur la page facebook de l'asbl Streetleaders (facebook.com/Streetleaders). La participation ainsi que l'entrée à l'événement sont gratuites. Pour plus d'informations : www.aldringen.lu
www.streetleaders.com



PHOTO: ALDRINGEN.LU

WAT ASS LASS | 26.04. - 05.05.

KONTERBONT

Neudorf - eine graue Vorstadtsiedlung oder ein Viertel mit Charakter? Stadtwanderung, Treffpunkt an der Clausener Kirche, *Luxembourg, 18h.*

Vegetarisches Fingerspitzengefühl, vegetarische Kanapees, Workshop mit Lydie Muller-Philippy, Centre Culturel, *Helmdange, 19h.* Tel. 43 90 30-1.

Verschwörung op der Musel, Liesung mat der Monique Feltgen, Espace H20, *Oberkorn, 20h.*

DI, 30.4.

KONFERENZ

The Water Crisis: Global but Yet Solvable, by Dr. Henry-Michel Cauchie, Centre de Recherche Public Gabriel Lippmann, *Belvaux, 18h45.*

Europa in der Karikatur, französische und deutsche Beispiele, Vortrag von Dr. Regina Schleicher, Historisches Museum Saar (Schlossplatz 15), *Saarbrücken (D), 19h.* Tel. 0049 681 5 06 45 01.
Siehe Erausgepickt.

MUSEK

Lana Del Rey, Rockhal, *Esch, 19h.* SOLD OUT!

Rigoletto, Oper von Giuseppe Verdi, Völklinger Hütte, *Völklingen (D), 19h30.* Tel. 0049 6898 9 10 01 00.

Caminho & Band, Philharmonie, Salle de musique de chambre, *Luxembourg, 20h.* Tél. 26 32 26 32.

Krupnik, klezmer, Brasserie L'Inouï, *Redange/Attert, 20h.* Tél. 26 62 02 31.

Super Heroes, mat der Welleschter Musek, Genossenschaftskellerei, *Wellenstein, 20h.*

THEATER

Die Irokesen, Theaterprojekt der Großregion, sparte4 (Eisenbahnstr. 22), *Saarbrücken (D), 11h.* www.sparte4.de

Klamms Krieg, mit Nickel Bösenberg, Trois C-L (Banannefabrik, 12, rue du Puits), *Luxembourg, 19h30.*

Les liaisons dangereuses, de Choderlos de Laclos, Théâtre National du Luxembourg (194, rte de Longwy), *Luxembourg, 20h.* Tél. 47 08 95-1.

WAT ASS LASS | 26.04. - 05.05.



Une convergence musicale unique entre le chanteur malien Vieux Farka Touré et le pianiste israélien Idan Raichel : « The Touré-Raichel Collective » sera au Conservatoire de Luxembourg, le 29 avril dans le cadre du « Printemps musical ».

Njegos, danses folkloriques du Monténégro, Théâtre, *Esch*, 20h. Tél. 54 09 16 / 54 03 87.

Berlin calling, Stück nach dem Film von Hannes Stöhr, Studio des Theaters, *Trier (D)*, 20h. Tél. 0049 651 7 18 18 18.

Falco - The Spirit Never Dies, Tanztheater, Theater, *Trier (D)*, 20h. Tél. 0049 651 7 18 18 18.

PARTY/BAL

Dance Fever, Tufa, Großer Saal, *Trier (D)*, 20h. Tél. 0049 651 7 18 24 12.

Hexzess, Hexennacht-Party, Garage (Bleichstr. 11-19), *Saarbrücken (D)*, 22h. Tél. 0049 681 3 13 31.

KONTERBONT

Qui veut gagner en vision ? Quiz, Exit07, *Luxembourg*, 18h30. Org.: etika. Voir *Erausgepickt*.

MI, 1.5.

MUSEK

Ein Wagner in Paris, Foyer des Theaters, *Trier (D)*, 11h15. Tél. 0049 651 7 18 18 18.

Marly Marques Quintet, jazz, Brasserie Le Neumünster (Centre culturel de rencontre Abbaye de Neumünster), *Luxembourg*, 11h30. Tél. 26 20 52 981.

Wednesdays at Mudam, programmation du mois d'avril : Vincent Thekal, Mudam, *Luxembourg*, 18h - 20h30. Tél. 45 37 85-1, www.mudam.lu

THEATER

Nacktbaden gescannt, gespeichert, gelinkt, Tufa, Kleiner Saal, *Trier (D)*, 20h. Tél. 0049 651 7 18 24 12.

KONTERBONT

Fête du Travail, des cultures et de la démocratie active, Centre culturel de rencontre Abbaye de Neumünster, *Luxembourg*, 11h - 18h. Tél. 26 20 52 44.

DO, 2.5.

KONFERENZ

Creating the Civic University in the 19th Century Britain: the Manchester Modell, by John Pickstone, University of Luxembourg, Campus Walferdange, Building VIII, Audimax, *Walferdange*, 11h45.

Kometen - spektakuläre Himmelsereignisse, Vortrag von Dr. Michael Geffert, Universität Luxemburg, Campus Kirchberg, Saal B02, (6, rue Coudenhove-Kalergi), *Luxembourg*, 17h30. Tél. 46 66 44-6563/6560

MUSEK

Mark Selby and Band, Brasserie L'Inouï, *Redange/Attert*, 20h. Tél. 26 62 02 31.

Flat Earth Society, Centre culturel Kinneksbond, *Mamer*, 20h. Tél. 26 39 51 60 (ma. - ve. 13h - 17h).

Spock's Beard + Beardfish, Spirit of 66, *Verviers (B)*, 20h. www.spiritof66.be

Tin Trails + The Holy Mundane, Les Trinitaires, *Metz (F)*, 20h. Tél. 0033 3 87 75 75 87.

THEATER

Ô la dorée, que ton chant est beau, musique, poésie sacrée et chants d'amour du temps des pharaons, avec Marja-Leena Juncker, Théâtre du Centaure, *Luxembourg*, 18h30. Tél. 22 28 28.

Klamms Krieg, mit Nickel Bösenberg, Trois C-L (Bananefabrik, 12, rue du Puits), *Luxembourg*, 19h30.

Berlin Calling, Stück nach dem Film von Hannes Stöhr, Studio des Theaters, *Trier (D)*, 20h. Tél. 0049 651 7 18 18 18.

Jean et Béatrice, de Carole Fréchette, avec Colette Kieffer et Joël Delsaut, TOL, *Luxembourg*, 20h30. Tél. 49 31 66.

FR, 3.5.

MUSEK

Dave Jalisco & The Lucky Dogs, blues, Terrasse de la Brasserie Le Neumünster, *Luxembourg*, 18h. Tél. 26 20 52 981.

TICKETS TO WIN

Die woxx verschenkt 3 x 2 Eintrittskarten zu folgendem Event:

L'oripeau du Pollu

Freitag, 3. Mai 2013 - 20 Uhr, in der Kulturfabrik Esch

Veranstalter: Kulturfabrik Esch

Interessiert?

Einfach anrufen, am Montag zwischen 9 und 12 Uhr. Tél. 29 79 99-0.

The Arrs + Smash Hit Combo + T.A.N.K. + Still Rising, Les Trinitaires, *Metz (F)*, 19h30. Tél. 0033 3 87 75 75 87.

Rigoletto, Oper von Giuseppe Verdi, Völklinger Hütte, *Völklingen (D)*, 19h30. Tél. 0049 6898 9 10 01 00.

Philharmonische Camerata Berlin, église, *Mensdorf*, 20h. Dans le cadre de « Musek am Syrdall. »

Crossroads, Brasserie L'Inouï, *Redange/Attert*, 20h. Tél. 26 62 02 31.

Sejong Soloists New York feat. Gil Shaham, oeuvres de Chostakovitch, Grieg et Vivaldi, Trifolion, *Echternach*, 20h. Tél. 47 08 95-1. Dans le cadre du Festival International d'Echternach.

Color of Abba, Spirit of 66, *Verviers (B)*, 20h. www.spiritof66.be

En 1921, « The Four Horsemen of the Apocalypse » film muet de Rex Ingram sonnait le début de la carrière de Rodolpho Valentino. Ce chef d'oeuvre va renaître avec l'accompagnement de l'Orchestre philharmonique du Luxembourg, sous la direction de Carl Davis, le 3 et le 4 mai à la Philharmonie.



WAT ASS LASS | 26.04. - 05.05. / AVIS

Philharmonie grand-ducale et municipale d'Ettelbrück concert de gala de printemps, Centre des Arts Pluriels Ed. Juncker, *Ettelbruck*, 20h. Tél. 26 81 21-304.

Smokin' Joe Kubeka and Bnois King, blues, en avant-programme Heavy Petrol & the Greyhounds, Centre culturel, *Beggen*, 20h30. Org.: Blues Club Lëtzebuerg. D'woxx verschenkt fir dëse Concert 3 Ticketen. Einfach uruffen vun e Méindeg 9 Auer un um Tel. 29 79 99-0.

Ellie Goulding, Den Atelier, *Luxembourg*, 21h. SOLD OUT!

Turbostaat, D:qliq, *Luxembourg*, 21h. Tél. 26 73 62.

Tyga, Rockhal, *Esch*, 21h.

THEATER

Die Besessenen, nach dem Roman „Die Dämonen“ von Dostojewski, Alte Feuerwache, *Saarbrücken (D)*, 19h30. Tél. 0049 681 30 92-0.

Gefaltet, von und mit Sasha Waltz & Guests, Grand Théâtre, *Luxembourg*, 20h. Tél. 47 08 95-1.

Le misanthrope, avec Jules Werner, Olivier Faubert, Valéry Plancke, Laure

Roldon, Christine Muller, Valérie Bodson, Fred Neuen, Raoul Schlechter et Brice Montagne, Centre culturel régional opderschmelz, *Dudelange*, 20h. Tél. 51 61 21-290.

Macbeth, in englischer Sprache, Tufa, Kleiner Saal, *Trier (D)*, 20h. Tél. 0049 651 7 18 24 12.

L'oripeau du Pollu, solo d'un clown mélo-pyro-mane, Kulturfabrik, *Esch*, 20h. Tél. 55 44 93-1. D'woxx verschenkt fir dëse Event 3 x 2 Ticketen. Einfach uruffen vun e Méindeg 9 Auer un um Tel. 29 79 99-0.

Berlin calling, Stück nach dem Film von Hannes Stöhr, Studio des Theaters, *Trier (D)*, 20h. Tél. 0049 651 7 18 18 18.

Eine Enthandung in Spokane, Schauspiel von Martin McDonagh, sparte4 (Eisenbahnstr. 22), *Saarbrücken (D)*, 20h. www.sparte4.de

Jean et Béatrice, de Carole Fréchette, avec Colette Kieffer et Joël Delsaut, TOL, *Luxembourg*, 20h30. Tél. 49 31 66.

KONTERBONT

Uwe Timm, Lesung, Robert-Krieps-Saal im Kulturzentrum Abtei Neumünster, *Luxembourg*, 18h.

Le 3 du Trois, recherche autour du thème de la répétition, par Anne-Mareike Hess, Trois C-L (Bananefabrik, 12, rue du Puits), *Luxembourg*, 19h.

The Four Horsemen of the Apocalypse, projection du film muet de Rex Ingram, accompagnement musical par l'Orchestre philharmonique du Luxembourg, sous la direction de Carl Davis, Philharmonie, Grand Auditorium, *Luxembourg*, 20h. Tél. 26 32 26 32.

SA, 4.5.

JUNIOR

The Immigrant + Easy Street, projection des films de Charly Chaplin, accompagnement musical par l'Orchestre philharmonique du Luxembourg, sous la direction de Carl Davis, Philharmonie, Grand Auditorium, *Luxembourg*, 15h. Tél. 26 32 26 32.

Adios, masques, ombres et musique par Het Houten Huis & Speeltheater, Holland, Carré Rotondes, *Luxembourg*, 19h. Tél. 26 62 20 07.

KONFERENZ

La dramaturgie du document, photo-discussion avec Christian Mosar, médiathèque du CNA, *Dudelange*, 11h.

Economie, qualité de vie, environnement : comment développer davantage de considération pour autrui, par Matthieu Ricard, Conservatoire, *Luxembourg*, 20h. Tél. 47 08 95-1.

Fritz Pleitgen: Väterchen Don - der Fluss der Kosaken, Reisebericht, Trifolion, *Echternach*, 20h. Tél. 47 08 95-1.

MUSEK

Rigoletto, Oper von Giuseppe Verdi, Völklinger Hütte, *Völklingen (D)*, 19h30. Tél. 0049 6898 9 10 01 00.

Dullemajik, Brasserie L'Inouï, *Redange/Attert*, 20h. Tél. 26 62 02 31.

Dadaphon1c, release-party avec Stereostar Sixty Nine, Venus in the Dust et The Automatists, Les

TICKETS TO WIN

Die woxx verschenkt diesmal 3 Eintrittskarten zu folgendem Konzert:

Smokin' Joe Kubeka and Bnois King

Im Vorprogramm: Heavy Petrol & the Greyhounds

Freitag, 3. Mai 2013 - 20.30 Uhr, im Kulturzentrum Beggen, *Luxembourg - Beggen*

Veranstalter: Blues Club Lëtzebuerg

Interessiert?

Einfach anrufen, am Montag zwischen 9 und 12 Uhr. Tél. 29 79 99-0.

Trinitaires, *Metz (F)*, 20h. Tél. 0033 3 87 75 75 87.

Philharmonie grand-ducale et municipale d'Ettelbrück, concert de gala de printemps, Centre des Arts Pluriels Ed. Juncker, *Ettelbruck*, 20h. Tél. 26 81 21-304.

Showtime, Spirit of 66, *Verviers (B)*, 21h. www.spiritof66.be

Tin Trails, sparte4 (Eisenbahnstr. 22), *Saarbrücken (D)*, 21h. www.sparte4.de

Psy 4 de la Rime, Rockhal, Club, *Esch*, 21h.

THEATER

Die Besessenen, nach dem Roman „Die Dämonen“ von Dostojewski, Alte Feuerwache, *Saarbrücken (D)*, 19h30. Tél. 0049 681 30 92-0.

Falco - The Spirit Never Dies, Tanztheater, Theater, *Trier (D)*, 19h30. Tél. 0049 651 7 18 18 18.

Gefaltet, von und mit Sasha Waltz & Guests, Grand Théâtre, *Luxembourg*, 20h. Tél. 47 08 95-1.

Der Priestermacher, Stück von Bill C. Davis, Studio des Theaters, *Trier (D)*, 20h. Tél. 0049 651 7 18 18 18.

Le misanthrope, avec Jules Werner, Olivier Faubert, Valéry Plancke, Laure Roldon, Christine Muller, Valérie Bodson, Fred Neuen, Raoul Schlechter et Brice Montagne, Kulturhaus, *Niederanven*, 20h. Tél. 26 34 73-1.

Chaos bei de Kusinnen, e lëschtgen a spannende Krimi, mat de Rappdeckelen, Robert-Krieps-Sall am Kulturzentrum Abtei Neumünster, *Luxembourg*, 20h. Tél. 26 20 52 44.

Avis au public

FERMETURE DU BUREAU DES DOUANES ET ACCISES A ETTTELBRUCK et OUVERTURE DU CENTRE DOUANIER NORD à DIEKIRCH

L'Administration des douanes et accises annonce au public la **fermeture définitive** du bureau de recette à **ETTTELBRUCK - place de la Gare** à partir du **mardi 30 avril 2013**.

Les tâches jusqu'à présent accomplies au bureau à Ettelbrück seront transférées à partir du 2 mai 2013 au **CENTRE DOUANIER NORD à DIEKIRCH**.

Il s'ensuit que les firmes dépendant jusqu'à présent du bureau d'Ettelbruck sont rattachées automatiquement au Centre douanier Nord à Diekirch à partir de cette même date et devront dès lors déposer les déclarations (accises, import, export, distillerie, cabaretage, etc.) au bureau susmentionné. Il en est de même pour l'importation de voitures automobiles, le paiement de la TVA et l'obtention de la vignette 705.

Seront également regroupés à ce même lieu les brigades de contrôle Santé de **Wiltz** et ITM/Environnement de **Mersch** qui fermeront le même jour à leurs anciennes adresses respectives.

La nouvelle adresse est : **CENTRE DOUANIER NORD DIEKIRCH**
2, rue Clairefontaine
à L-9220 Diekirch

Adresse postale Bureau de recette:
Boîte postale 77, L 9201

Adresse postale Inspection Santé et ITM/Environnement :
Boîte postale 173, L-9202

Numéro téléphonique:
817 045-1

Numéro FAX Inspection Santé et ITM/ environnement:
817 045-70

Numéro FAX Bureau de recette :
817 045-71

Email:
CentreDouanierNord@do.etat.lu

Le bureau est ouvert au public en continu du lundi au vendredi de 08 00 à 17:00 heures.

WAT ASS LASS | 26.04. - 05.05.

Bei Zuruf Mord, ein improvisiertes Kriminalstück, Tufa, Kleiner Saal, Trier (D), 20h. Tel. 0049 651 7 18 24 12.

Stol a Goss, Theaterstück vum Marco Schank, Cube 521, Marnach, 20h. Tel. 52 15 21, www.ticket.lu

Manuel Wolff und Peter Vollmer, Kabarett, Tufa, Großer Saal, Trier (D), 20h. Tel. 0049 651 7 18 24 12.

Jean et Béatrice, de Carole Fréchette, avec Colette Kieffer et Joël Delsaut, TOL, Luxembourg, 20h30. Tél. 49 31 66.

The Wild Party, de Joseph Moncure March, Maison de la Culture, Arlon (B), 20h30. Tél. 0032 63 24 58 50.

PARTY/BAL

80s Party, Den Atelier, Luxembourg, 23h. www.atelier.lu

KONTERBONT

Vullen am Fiichtgebitt Nëmmeswiss, Rendez-vous um Parking vum Centre Arca, Bertrange, 8h.

Les Forts Thüngen et Obergünnewald, visite guidée avec Célestin Kremer et Romain Schaus, départ aux Musée Dräi Eechelen, Luxembourg, 14h30.

Season's Opening Veggie Grill-Party, Grillen eemol anescht, place du Marché, Differdange, 15h.

Soirée Cabaret Clowns, avec Calixte de Nigremont, Champion, Raymond Raymondson, Bobitch, Diane Vaicle, Mell et John W. Pain, Kulturfabrik, Esch, 20h. Tél. 55 44 93-1.

The Four Horsemen of the Apocalypse, projection du film muet de Rex Ingram, accompagnement musical par l'Orchestre philharmonique du Luxembourg, sous la direction de Carl Davis, Philharmonie, Grand Auditorium, Luxembourg, 20h. Tél. 26 32 26 32.

SO, 5.5.

JUNIOR

Allerlee Gegrimmels, d'Kanner- an Hausmäercher vum de Bridder Grimm, mat der Betsy Dentzer, Kapuzinertheater, Luxembourg, 11h. Tel. 47 08 95-1.



So schönes Wetter und schon den Blues? Kein Problem, denn Smokin' Joe Kubek und Bnois King haben ihn auch am 3. Mai im Centre culturel Beggen.

Les contes de la lune, par Anne-Karen de Tournemire, Villa Vauban, Luxembourg, 16h. Tél. 47 96-45 70.

E Kuerf voller Geschichten, Erzieltheater mat Musek, mat der Betsy Dentzer, Schungfabrik, Tétange, 16h.

Die drei kleinen Wölfchen und das große Böse Schwein, Figurentheater, Tufa, Kleiner Saal, Trier (D), 16h. Tel. 0049 651 7 18 24 12.

MUSEK

9. Kammerkonzert, Jazz à la française, mit Wolfgang Mertes und Band, Alte Feuerwache, Saarbrücken (D), 11h. Tel. 0049 681 30 92-0.

Equilibrium feat. Sissel Vera Petterson, jazz, Brasserie Le Neumünster (Centre culturel de rencontre Abbaye de Neumünster), Luxembourg, 11h30. Tél. 26 20 52 981.

Quatuor Kreisler, oeuvres de von Beethoven, Mullenbach et Dvorak, Centre des Arts Pluriels Ed. Juncker, Ettelbruck, 17h. Tel. 26 81 21-304.

Autour d'Arvo Pärt, Centre culturel Syrkus, Roodt-Syre, 17h. Dans le cadre de « Musek am Syrdall. »

Hoffmännchen, nach Jacques Offenbach, mit der Opernwerkstatt am Rhein, Centre culturel Kinneksbond, Mamer, 17h. Tel. 26 39 51 60 (Di. - Fr. 13h - 17h).

Historisches Albert-Schweitzer-Konzert, mit Markus Pack (Orgel) und der Evangelischen Chorgemeinschaft an der Saar, unter der Leitung von Georg Grün, Ludwigskirche, Saarbrücken (D), 18h.

Get 'em Out, tribute to Genesis, Spirit of 66, Verviers (B), 18h30. www.spiritof66.be

Ana Moura, Conservatoire, Luxembourg, 20h. Tél. 47 08 95-1. Dans le cadre du Festival « Printemps musical ».

Luxembourg Jazz Orchestra, Conservatoire, Luxembourg, 20h. Tél. 47 08 95-1.

Wiener Philharmoniker, unter der Leitung von Esa-Pekka Salonen, Werke von van Beethoven, Ravel und Tchaikowski, Philharmonie, Grand Auditorium, Luxembourg, 20h. Tel. 26 32 26 32.

Fritz Kalkbrenner, Rockhal, Club, Esch, 21h.

Barn Owl, Exit07, Luxembourg, 22h.

THEATER

Theatercafé zu Die Katze auf dem heißen Blechdach, Foyer des Theaters, Trier (D), 11h15. Tel. 0049 651 7 18 18 18.

Le misanthrope, avec Jules Werner, Olivier Faubert, Valéry Plancke, Laure Roldon, Christine Muller, Valérie Bodson, Fred Neuen, Raoul Schlechter et Brice Montagne, Kulturhaus, Niederanven, 17h. Tél. 26 34 73-1.

Stol a Goss, Theaterstück vum Marco Schank, Cube 521, Marnach, 18h. Tel. 52 15 21, www.ticket.lu

Kleiner Mann was nun? Revue von Tankred Dorst und Peter Zadek nach dem Roman von Hans Fallada, Theater, Trier (D), 19h30. Tel. 0049 651 7 18 18 18.

Macbeth, in englischer Sprache, Tufa, Kleiner Saal, Trier (D), 20h. Tel. 0049 651 7 18 24 12.

Mr. Pilks Irrenhaus, Studio des Theaters, Trier (D), 20h. Tel. 0049 651 7 18 18 18.

KONTERBONT

Natur-Rallye für Jung und Alt, Treffpunkt am Kulturzentrum „Beim Nössert“, Bergem, 9h.

Vide-grenier, place Guillaume II, Luxembourg, 10h - 17h.

Konscht am Gronn, dans toutes les rues du quartier, Luxembourg, 10h - 18h.

Internationale Plattenbörse, Rockhal, Main Hall, Esch, 10h.

Manufaktur Dieudonné, Führung durch die Ausstellung, Luxemburger Druck- und Spielkartenmuseum, Grevenmacher, 14h30 + 16h. Tel. 26 74 64-1.

Les Forts Thüngen et Obergünnewald, visite guidée avec Célestin Kremer et Romain Schaus, départ aux Musée Dräi Eechelen, Luxembourg, 14h30.

Muppewanderung, Treffpunkt beim Centre culturel, Perlé, 15h.

L'histoire de Luxembourg pour les nuls, présentation de l'exposition permanente et introduction à l'histoire de la ville et du pays, Musée d'Histoire de la Ville, Luxembourg, 16h. Tél. 47 96-45 70.