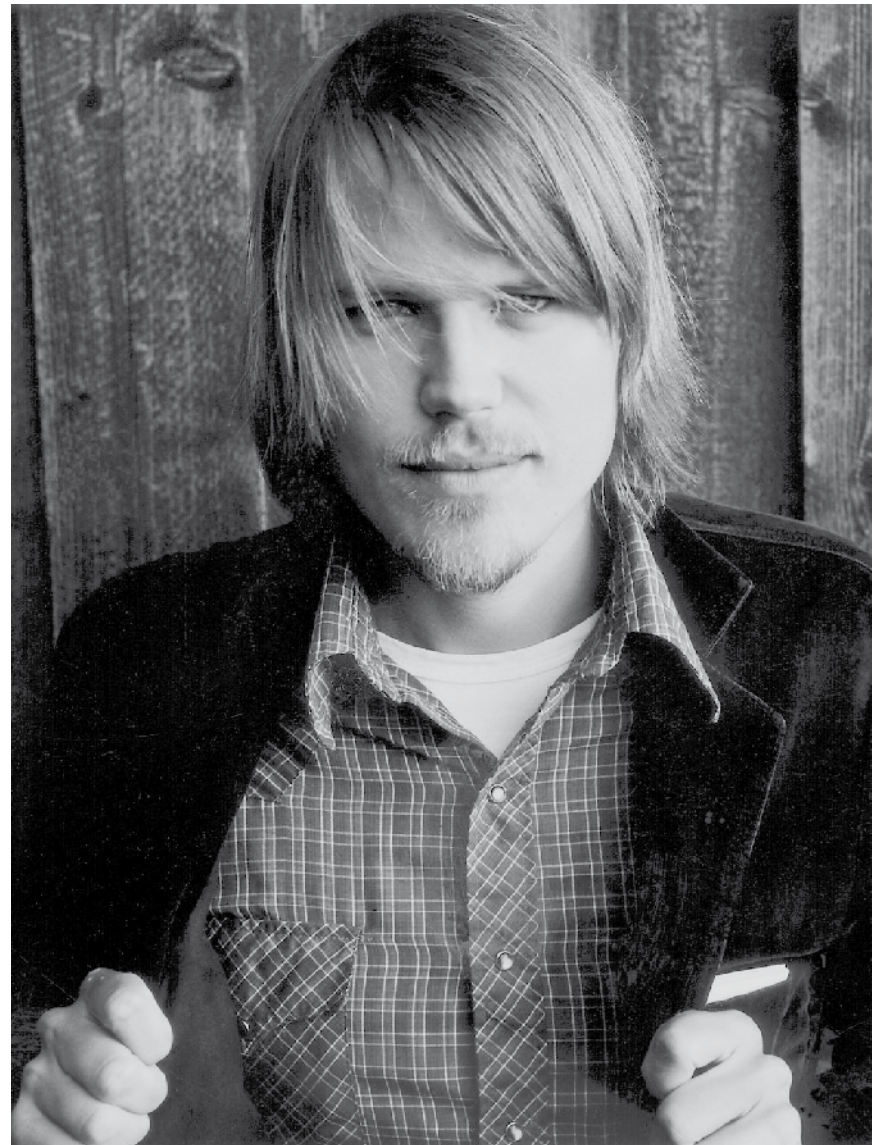


WAT ASS LASS | 21.02. - 02.03.

WAT  
ASS  
LASS?

Lust auf eine Brise schwedische Melancholie? Der Singer- und Songwriter Christian Kjellvander spielt an diesem Freitag, dem 22. Februar, um 21 Uhr, im sparte 4 Saarbrücken.

## FR, 21.2.

### JUNIOR

**Spéculoos**, lecture, chasse et dégustation, pour enfants à partir de cinq ans, Babbelschoul (70, rte d'Esch), *Luxembourg*, 10h30 (F).  
Tél. 621 41 67 67 ou bien  
[www.babbelschoul.lu](http://www.babbelschoul.lu)

**Contes gourmands**, lecture pour enfants à partir de quatre ans, Babbelschoul (70, rte d'Esch), *Luxembourg*, 15h30 (F).  
Tél. 621 41 67 67 ou bien  
[www.babbelschoul.lu](http://www.babbelschoul.lu)

### MUSEK

**Rigoletto**, Oper von Giuseppe Verdi, Theater, *Trier (D)*, 20h.  
Tél. 0049 651 7 18 18 18.

**My Funny Valentine**, e Lidder- a Poesieowend zu Gonschten vun der Fondation Thierry Van Werveke, mat

Serge Tonnar, Sascha Ley, Nora Koenig, Jules Werner, Shlomit Butbul, Marc Limpach an aneren, Théâtre National du Luxembourg (194, rte de Longwy), *Luxembourg*, 20h. Tél. 47 08 95-1.

**Grandsheiks**, Tufa, Kleiner Saal, *Trier (D)*, 20h. Tél. 0049 651 7 18 24 12.

**Serge Lamy et Kader Fahem**, Centre social et culturel Le Creuset, *Uckange (F)*, 20h.

**Skarface + Charge 69 + Fat Sheep**, L'Entrepôt (2, rue Zénobe Gramme), *Arlon (B)*, 20h30.  
[www.entrepotarlon.be](http://www.entrepotarlon.be)

**Suarez**, Rockhal, Club, *Esch*, 21h.

**Beady Eye**, Rockhal Box, *Esch*, 21h.

**Samsara**, tribute to Nirvana, Spirit of 66, *Verviers (B)*, 21h.  
[www.spiritof66.be](http://www.spiritof66.be)

**Laurel Halo + DJ Sensu + P.I.A.**, Exit07, *Luxembourg*, 21h30.

### WAT ASS LASS

Kalender **S. 2 - S. 8**  
Der Rosenkavalier **S. 4**  
Erausgepickt **S. 6**

### KINO

Programm **S. 9 - S. 17**  
Only Lovers Left Alive **S. 12**

### EXPO

Ausstellungen **S. 18 - S. 21**  
NY-Lux - Edward Steichen Award 2004-2014 **S. 20**

WAT ASS LASS | 21.02. - 02.03.

## THEATER

**Die Vögel**, Komödie von Aristophanes, Saarländisches Staatstheater, Saarbrücken (D), 19h30. Tel. 0049 681 30 92-0.

**Das Wehr**, Stück von Conor McPherson, Alte Feuerwache, Saarbrücken (D), 19h30. Tel. 0049 681 30 92-0.

**Theatersport**, auf Zuruf der Zuschauer wird spontan improvisiert, Tufa, Großer Saal, Trier (D), 20h. Tel. 0049 651 7 18 24 12.

**Hunger**, Schauspiel nach Knut Hamsun, sparte4 (Eisenbahnstr. 22), Saarbrücken (D), 20h. www.sparte4.de

**Schwarzweiß**, mit der Cie Meine Damen und Herren, Grand Théâtre, Luxembourg, 20h. Tel. 47 08 95-1.

**Pierre et fils**, comédie de Pierre Palmade, Centre culturel (17, rue du Centre), Athus (B), 20h15. Tél. 0032 63 38 95 73.

## KONTERBONT

**Poetry Slam**, mit Robin Isenberg, Andy Strauß, Fabien Navarro, Wolf Hogeckamp, NiniaLaGrande und Pauline Füg, Aalt Stadhaus, Differdange, 20h.

## SA, 22.2.

## JUNIOR

**Den Oskar Tiger**, Liesung fir Kanner vu véier Joer un, Babbelschoul (70, rte d'Esch), Luxembourg, 11h (L). Tel. 621 41 67 67 oder www.babbelschoul.lu

**Abstraktioun**, Atelier fir Kanner vu fënnf bis aacht Joer, Casino Luxembourg - Forum d'art contemporain, Luxembourg, 16h. Tel. 22 50 45.

**La collection Crayoni**, Maison de la Culture, Arlon (B), 18h. Tél. 0032 63 24 58 50.

## MUSEK

**Récital d'orgue**, par Yuki Ihara, oeuvres de Bach, Schumann et Mendelssohn Bartholdy, Cathédrale, Luxembourg, 11h.

**Hair**, Musical von Galt MacDermot, Theater, Trier (D), 19h30. Tel. 0049 651 7 18 18 18.

**D'Kiermesgäscht**, Operette vum Dicks, mat Carlo Hartmann, Yannchen Hoffmann, Marc Dostert a Gaby Boever, Centre culturel Syrkus, Roodt-Syre, 20h.

**My Funny Valentine**, e Lidder- a Poesieowend zu Gonschten vun der Fondation Thierry Van Werveke, mat Serge Tonnar, Sascha Ley, Nora Koenig, Jules Werner, Shlomit Butbul, Marc Limpach an aneren, Théâtre National du Luxembourg (194, rte de Longwy), Luxembourg, 20h. Tel. 47 08 95-1.

**Liedermacher 16**, Tufa, Großer Saal, Trier (D), 20h. Tel. 0049 651 7 18 24 12.

**Bach Connections**, oeuvres de Bach et Honegger, en partenariat avec l'école régionale de musique de Dudelange, Centre culturel régional opderschmelz, Dudelange, 20h. Tél. 51 61 21-290.

**Broussai + Greg Drums + Raggadikal**, Les Trinitaires, Metz (F), 20h. Tél. 0033 3 87 75 75 87.

**Opium du peuple + Astapoulatchi**, L'Entrepôt (2, rue Zénobe Gramme), Arlon (B), 20h30. www.entrepotarlon.be

**Klingande**, Rockhal, Club, Esch, 21h.

**Christian Kjellvander**, sparte4 (Eisenbahnstr. 22), Saarbrücken (D), 21h. www.sparte4.de

**Cosmo's Foger-T**, tribute to Creedence Clearwater Revival, Spirit of 66, Verviers (B), 21h. www.spiritof66.be

## THEATER

**Werther**, Oper von Jules Massenet, Saarländisches Staatstheater, Saarbrücken (D), 19h30. Tel. 0049 681 30 92-0.

**Das Wehr**, Stück von Conor McPherson, Alte Feuerwache, Saarbrücken (D), 19h30. Tel. 0049 681 30 92-0.

## KONTERBONT

**Zen Vitamines + Au dela du Re'el**, Salons du bien-être et de la voyance, Hall polyvalent, Arlon (B), 10h30 - 19h30.

**Obstbaumschnittkurs**, Treffpunkt Bongert Altenhoven (rue J.F. Kennedy - beim Wasserturm), Bettembourg, 14h.

## SO, 23.2.

## JUNIOR

**Des Kaisers neue Kleider**, musikalisches Märchen nach einer Erzählung von Hans Christian Andersen, Theater, Trier (D), 11h. Tel. 0049 651 7 18 18 18.

**Wie der Elefant zu seinem Rüssel kam**, Theaterstück für Kinder ab vier, nach einer Geschichte von Rudyard Kipling, Tufa, Kleiner Saal, Trier (D), 16h. Tel. 0049 651 7 18 24 12.

**La collection Crayoni**, Maison de la Culture, Arlon (B), 16h. Tél. 0032 63 24 58 50. COMPLET !

## KONFERENZ

**L'exposition Dada (1916 - 1966) : un projet utopique et la « dramatisation d'une époque »**, par Claire Lahuerta, Galerie 2 du Centre Pompidou, Metz (F), 10h30 + 11h45.

## MUSEK

**5. Kammerkonzert**, Werke von Mozart und Farrenc, Mittelfoyer im Saarländischen Staatstheater, Saarbrücken (D), 11h. Tel. 0049 681 30 92-0.

**Kaori Nomura & Westhafen Trio**, jazz, Salle Robert Krieps au Centre culturel de rencontre Abbaye de Neumünster, Luxembourg, 11h30. Tél. 26 20 52-444.

**My Funny Valentine**, e Lidder- a Poesieowend zu Gonschten vun der Fondation Thierry Van Werveke, mat Serge Tonnar, Sascha Ley, Nora Koenig, Jules Werner, Shlomit Butbul, Marc Limpach an aneren, Théâtre National du Luxembourg (194, rte de Longwy), Luxembourg, 17h. Tel. 47 08 95-1.

**Scola Metensis**, sous la direction de Marie-Reine Demollière, Arsenal, salle de l'Esplanade, Metz (F), 18h. Tél. 0033 3 87 74 16 16.

**Die Fledermaus**, Operette von Johann Strauß, Theater, Trier (D), 18h. Tel. 0049 651 7 18 18 18.

**Superman meets Indiana Jones**, Filmmusik-Klassiker von John Williams, Saarländisches Künstlerhaus, Saarbrücken (D), 18h. Tel. 0049 681 37 24 85.

**Trentemoller**, Den Atelier, Luxembourg, 20h. www.atelier.lu

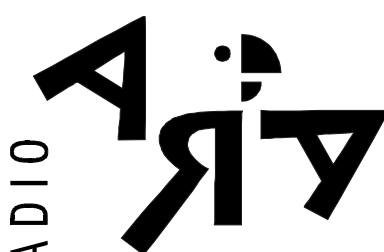
**Saxon**, Rockhal, Club, Esch, 21h.

## THEATER

**Zirkus Sardam**, Grand Théâtre, Luxembourg, 16h. Tél. 47 08 95-1.

**Ephibiphobia (Angst vor Teenagern)**, von Tamsin Oglesby, sparte4 (Eisenbahnstr. 22), Saarbrücken (D), 20h. www.sparte4.de

**Frères Taloché**, Aalt Stadhaus, Differdange, 20h. Tél. 47 08 95-1.



RADIO

103,4 MHz / 105,2 MHz  
www.ara.lu

Freiden  
21.02.2014  
21:00 - 0:00

## Cosmic Trigger

Post Rock, Chamber Rock a Lofi

mam Lex a mam Obi

## EVENT



OPERA

# Rosenkavalier vom Meister der Ironie

Anina Valle Thiele

**Nach seiner vielumjubelten Inszenierung des „Rosenkavaliers“ in Antwerpen bringt Hollywood-Star Christoph Waltz die Oper nun auf die Bühne des Grand Théâtre. Hartgesottene Opernfans erwartet eine fast vierstündige Vorstellung mit Waltz'schem Augenzwinkern.**

Der Rosenkavalier ist ein Opern-Evergreen. Auch wenn Richard Strauss' Rolle im Nationalsozialismus umstritten sein mag (von 1933 bis 1935 war er Präsident der Reichsmusikammer) - der Rosenkavalier gilt als das Meisterwerk des Komponisten und seines kongenialen Librettisten Hugo von Hofmannsthal. Wiener Charme, Melancholie und Farce werden zu einem grandiosen Klangbild verwoben. Ein opulenter, fast vierstündiger Klassiker, den jedes Opernhaus, das auf sich hält, musikalisch anspruchsvoll auf die Bühne zu bringen sucht.

Strauss' Rosenkavalier kann heute als ironischer Kommentar zur dekadenten Aristokratie in Wien um 1740 gelesen werden. Der erste Akt setzt im Schlafgemach der Feldmarschallin ein, die sich in Abwesenheit ihres Gatten mit ihrem siebzehnjährigen Geliebten, Octavian, vergnügt. Dann platzt Baron Ochs herein und die Feldmarschallin bietet ihm den verkleideten Octavian

als Bräutigamsführer („Rosenkavalier“) an. Denn der selbstgefällige Baron Ochs geht im gesetzten Alter noch auf Brautschau und ist fest entschlossen, die schöne Sophie, die Tochter des Emporkömmlings Faninal, zu heiraten. Dazu benötigt er Octavian, der die obligatorische silberne Rose als werbender Kavalier im Auftrag des Barons an Sophie überbringt und sich prompt in sie verliebt. Am Ende steht Ochs als lächerliche Figur da.

Obwohl in der Blütezeit des Rokoko angesiedelt, sind in der Oper nicht viele rokokotypische Tänze, wie das Menuett, verarbeitet, sondern an erster Stelle der Wiener Walzer, der erst im 19. Jahrhundert entstand. Er verleiht aber den nötigen Lokalkolorit und symbolisiert den Schauplatz Wien. Strauss huldigt mit seiner beschwingten Musikkomödie nach Art der Opera buffa seinem großen Vorbild Mozart. Die Verwechslungskomödie um einen Adligen, der einem Dienstmädchen nachstellt, erinnert stark an „Die Hochzeit des Figaro“. Strauss' Rosenkavalier ist üppig und musikalisch aufwändig umgesetzt. Das Orchester umfasst über 100 MusikerInnen.

Der Wiener Schauspieler Christoph Waltz hat in Hollywood mittlerweile alles erreicht - so scheint es zumin-

dest. Die vielschichtigen Rollen als NS-Offizier in „Inglourious Bastards“ und Kopfgeldjäger in „Django Unchained“ schienen ihm wie auf den Leib geschrieben. Nicht zuletzt glänzte Waltz darin vor allem durch (s)eine unglaubliche Ironie. Ist ihm das langweilig geworden, oder weshalb wagt er sich nun an ein großes Opernwerk wie den Rosenkavalier? Schon in der Polanski-Verfilmung von Rezas „Gott des Gemetzels“ schien es so, als würde sich Waltz nur noch genüsslich zurücklehnen. Nun also seine erste Operninszenierung mit nichts Geringerem als dem Rosenkavalier - anspruchsvoller Stoff, für den Waltz freilich nicht nur „die Kernkompetenz des Gefühls für das spezifisch Wienerische des Librettos mitbringt“, wie eine Kritikerin nach der Uraufführung in der Vlaamse Oper in Antwerpen schrieb, sondern vor allem eine gesunde Portion Ironie, an der es aller Orten mangelt.

Erfolg ist ihm freilich sicher. Einmal abgesehen von einer sehr strengen FAZ-Kritikerin, die dem Dirigenten Dmitri Jurowski vorhielt, seine musikalische Interpretation sei zu brutal, zu vehement und zu laut, überboten sich die Medien mit Lob. „Eine wenig plüschige, um nicht zu sagen entrüschte Inszenierung, die sich nah an der ursprünglichen Text- und Musikfassung bewegt“ - so das einhellige Urteil. Großen Applaus gab es für Waltz am Ende in Antwerpen. Der Beifall in Luxemburg scheint ihm sicher.

Am Dienstag, dem 25. Februar und Donnerstag, dem 27. Februar um 20h im Grand Théâtre.

WAT ASS LASS | 21.02. - 02.03.

## KONTERBONT

**Foire aux disques**, Exit07, Luxembourg, 10h.

**Zen Vitamines + Au dela du Re'el**, Salons du bien-être et de la voyance, Hall polyvalent, Arlon (B), 10h30 - 19h.

**L'histoire du Musée**, visite guidée insolite, avec Sandrine Volpato, Musée de la Cour d'Or, Metz (F), 15h.

## MO, 24.2.

## KONFERENZ

**Plädoyer für eine neue Historiographie der Menschenrechte**, Mit Prof. Jean-Paul Lehnens, Universität Luxemburg, Gebäude III, Saal Piaget, Walferdange, 11h45. Tel. 46 66 44-6563/6560

**Le volcan Nyiragongo : une expédition dans le cratère du plus grand lac de lave sur terre**, par Dr. sc. Nicolas d'Oreye et Benoît Smets, Amphithéâtre du Centre Hospitalier, Luxembourg, 19h.

## MUSEK

**Récital de piano**, par Jean Muller, oeuvres de Liszt, Philharmonie, Grand Auditorium, Luxembourg, 20h. Tél. 26 32 26 32.

**Maximo Park**, Rockhal, Club, Esch, 21h.

## KONTERBONT

**Plaz fir de Vëlo op der Neier Bréck**, Manifestatioun, Rendez-vous am Park (Eck Avenue Marie-Thérèse - Boulevard Prince Henri), Luxembourg, 12h30.

**als taugten die Worte zu Wundern**, zeitgenössische Lyrik aus Luxemburg, Vorstellung der Gedichtbände „Abrash“ (Nico Helminger), „ruhmeshalle entrechats am kamin“ (Uean Paul Jacobs) und „Im Nachtpark“ (Pol Schmoetten), Nationales Literaturzentrum, Mersch, 19h30.

## DI, 25.2.

## JUNIOR

**Hinter den Kulissen**, Schnupperworkshop für Kinder von sechs bis acht Jahren, Carré Rotondes, Luxembourg, 16h. Tel. 26 62 20 45.

## WAT ASS LASS | 21.02. - 02.03.

## KONFERENZ

**Beautiful Steps**, Vortrag des Schweizer Künstlerduos Lang/Baumann, Casino Luxembourg - Forum d'art contemporain, *Luxembourg*, 18h30. Tel. 22 50 45.

**Die regionale Energiewende in Bürgerhand**, Vortrag von Sebastian Sladek, VHS (Palais Walderdorff's, Dornfrehof 1b), *Trier (D)*, 19h.

## MUSEK

**Die Fledermaus**, Operette von Johann Strauß, Saarländisches Staatstheater, *Saarbrücken (D)*, 18h. Tel. 0049 681 30 92-0.

**Akademie für alte Musik Berlin**, sous la direction de Remé Jacobs, oeuvres de Mozart et Haydn, Arsenal, Grande Salle, *Metz (F)*, 20h. Tél. 0033 3 87 74 16 16.

**2 x hören: György Ligeti**, mit Cathy Krier (Klavier) und Martina Taubenberger (Präsentation),

Philharmonie Espace Découverte, *Luxembourg*, 20h.

**Hair**, Musical von Galt MacDermot, Theater, *Trier (D)*, 20h. Tel. 0049 651 7 18 18 18.

**Royal Hunt + Cloudscape**, Spirit of 66, *Verviers (B)*, 20h. www.spiritof66.be

**Der Rosenkavalier**, Oper von Richard Wagner, Grand Théâtre, *Luxembourg*, 20h. Tél. 47 08 95-1. Siehe Artikel S. 4

## THEATER

**Liliom**, Théâtre municipal, Grande Salle, *Thionville (F)*, 19h. Tél. 0033 3 82 82 14 92.

**Hunger**, Schauspiel nach Knut Hamsun, sparte4 (Eisenbahnstr. 22), *Saarbrücken (D)*, 20h. www.sparte4.de

**Traîne pas trop sous la pluie**, de et par Richard Bohringer, Théâtre du Saulcy, *Metz (F)*, 20h. Tél. 0033 3 87 31 56 13.

## KONTERBONT

**Nue**, soirée de lecture avec Jean-Philippe Toussaint, Centre culturel de rencontre Abbaye de Neumünster, *Luxembourg*, 18h30. Tél. 26 20 52-444.

**Les renards de Vianden + Eiszeit**, soirée de lecture/Lesung avec/mit André Link et/und Marc Graas, Centre culturel Kinneksbond, *Mamer*, 19h30. Tél. 26 39 51 60 (ma. - ve. 13h - 17h).

## MI, 26.2.

## KONFERENZ

**La question de l'enseignement postnational du droit**, par Vincent Forray, Université du Luxembourg, bâtiment Weicker, Salle B001 (4, rue A. Weicker), *Luxembourg*, 12h15.

**Interoceptive Sensitivity in Disordered Eating Behaviours**, lecture by Zoé van Dyck, University of Luxembourg, building 6, 2nd floor, room 210, *Walferdange*, 12h30.

**Uncertainty, Information Acquisition and Price Swings in Asset Markets**, by Antonio Mele, Luxembourg School of Finance, Modigliani Miller Auditorium (4, rue A. Borschette), *Luxembourg*, 13h. isf-events@uni.lu

**Young People's Transition from Care to Adulthood in Sweden**, lecture by Prof. Dr. Ingrid Höjer, University of Luxembourg, Campus Walferdange, Building III, Room Latomus, *Walferdange*, 19h.

## MUSEK

**Trilok Gurtu**, jazz, Centre culturel régional opderschmelz, *Dudelange*, 20h. Tél. 51 61 21-290.

**La Chambre Philharmonique**, sous la direction d'Emmanuel Krivine, oeuvres de Mozart et Haydn, Philharmonie, Grand Auditorium, *Luxembourg*, 20h. Tél. 26 32 26 32.

**The Fly**, Oper in zwei Akten von Howard Shore, Theater, *Trier (D)*, 20h. Tel. 0049 651 7 18 18 18.

**Cloud Boat**, Rockhalcafé, *Esch*, 21h.

**Motorama + Clockwork of the Moon**, Exit07, *Luxembourg*, 21h30.

## THEATER

**Liliom**, Théâtre municipal, Grande Salle, *Thionville (F)*, 19h. Tél. 0033 3 82 82 14 92.

**Une heure et dix-huit minutes**, pièce documentaire d'Eléna Gremina, mise en voix par Alain Batis, Espace Bernard-Marie Koltès au Théâtre du Saulcy, *Metz (F)*, 19h. Tél. 0033 3 87 31 56 13.

**Die Vögel**, Komödie von Aristophanes, Saarländisches Staatstheater, *Saarbrücken (D)*, 19h30. Tel. 0049 681 30 92-0.

**Die Leiden des jungen Werther**, von Johann Wolfgang von Goethe, Theater, *Trier (D)*, 20h. Tel. 0049 651 7 18 18 18.

**Hunger**, Schauspiel nach Knut Hamsun, sparte4 (Eisenbahnstr. 22), *Saarbrücken (D)*, 20h. www.sparte4.de

**Douleurs fantômes**, pièce de Vassili Sigariév, mise en voix par Jacqueline Possing, Espace Bernard-Marie Koltès au Théâtre du Saulcy, *Metz (F)*, 21h. Tél. 0033 3 87 31 56 13.

## KONTERBONT

**Wednesdays at Mudam**, programmation du mois de février par Soundwalk, Mudam, *Luxembourg*, 18h. Tél. 45 37 85-1, www.mudam.lu

**La plaine des absents**, présentation du livre d'Axel Cassel et d'André Simoncini, Galerie Simoncini, *Luxembourg*, 18h.

**Facebook - all in one**, Elterenowend, mam Georges Knell, Ecole fondamentale, *Rosport*, 19h30.

**Gaston Thorn (1928-2007)**, Buchvierstellung vum Auteur Henri Roemer, Bibliothéik, *Ettelbruck*, 19h30.

**Literatur(en) „Made in Luxembourg“**, Leseabend mit Margret Steckel, Lex Jacoby, Ian de Toffoli, Alexandra Fixmer, Nora Wagener und Francis Kirps, Kulturfabrik, *Esch*, 20h. Tel. 55 44 93-1.

## DO, 27.2.

## JUNIOR

**Hinter den Kulissen**, Schnupperworkshop für Kinder von neun bis zwölf Jahren, Carré Rotondes, *Luxembourg*, 14h. Tel. 26 62 20 07.

**Bric-à-brac**, atelier pour enfants de six à huit ans, Mudam, *Luxembourg*, 14h30. Tél. 45 37 85-1, www.mudam.lu

Babylonesche Sproochendurchern: « Verstees de mech ? » ass e konterbonten Musekswend an alle méigleche Sproochen.

EN OWEND MAT MUSEK  
AN ALLE MÉIGLECHE SPROOCHEN

VERSTEEES  
DEMECH?

SERGE TONNAR  
A LEGOTRIP  
FRÄNZ CONRAD  
RUFUS READY  
DANIEL BALTHASAR  
RAQUEL BARREIRA  
... AN D'MUSEKER  
AUS DEM LEM

FREIDEN 28. FEBRUAR 2014  
UM 19H30 LYCÉE ERMESINDE ZU MIERSCH  
RESERVATION: BOOKING@LEM.LU  
ENTRÉE: 10€ DEN ERLÉIS GEET UN D'CROIX ROUGE

45 RUE DE LA GARE L-7590 BERINGEN (MIERSCH)  
TEL.: 26 89 00 FAX: 26 89 00 315 WWW.LEM.LU



## ERAUSGEPICKT

WAT ASS LASS | 21.02. - 02.03.

PHOTO: UNILU



### Vieillir en tant qu'immigré : recherche de volontaires pour un entretien

Rester au Luxembourg ou rentrer au pays ? Parmi les personnes ayant immigré

au Luxembourg à l'âge adulte, nombreuses sont celles qui se posent cette question au moment de prendre leur retraite. D'autres, à l'inverse, sont tellement enracinées au Grand-Duché après des décennies qu'elles décident d'y rester. **Des scientifiques de l'Université du Luxembourg souhaitent mener une étude** sur la façon dont la vie de ces immigrés s'organise lorsqu'ils atteignent un certain âge et invitent toute personne intéressée à y participer. De nombreux seniors immigrés deviennent des « grands-parents voyageurs » qui passent leur temps chez leurs petits-enfants, d'autres font des allers-retours réguliers entre le Luxembourg et leur pays d'origine. Mais que se passe-t-il quand la maladie et l'âge les en empêchent et que les enfants vivent loin ? « Sous quelle forme s'organise le soutien à distance et où trouver de l'aide au quotidien ? Voilà ce que nous voulons essayer de comprendre par ces entretiens », explique Prof. Dr. Ute Karl, directrice de l'étude. Ce projet a également pour but d'identifier les besoins spécifiques des personnes âgées immigrées et leurs attentes en matière de services sociaux, notamment de services de soins. Les premiers résultats devraient être publiés à l'automne 2014. **Pour ces entretiens, l'équipe de chercheurs multilingue recherche des personnes de plus de 65 ans originaires du Portugal, d'Italie, de Belgique, d'Allemagne ou de France et qui sont arrivées au Luxembourg à l'âge adulte.** Les entretiens ont lieu dans la langue maternelle de la personne interviewée, à l'université ou à son domicile, selon ses préférences, et restent anonymes. Les citoyens intéressés sont cordialement invités à prendre contact en allemand ou en français avec Prof. Dr. Ute Karl (tél. 46 66 44 9483), en allemand, français ou italien avec Boris Kühn (tél. 46 66 44 9266), en portugais ou en italien avec Dr. Anne Carolina Ramos (tél. 46 66 44 9229). L'équipe parle aussi anglais. Contact par courriel : bisonetmig@uni.lu

### Ein neues Gesellschaftsmodell für morgen

Unter dem Titel „**Wege aus der Wachstumsfalle durch grünes Wachstum und individuelles Engagement oder aber grundlegende gesellschaftliche Reformen?**“ laden der Mouvement Ecologique in Zusammenarbeit mit Action Solidarité Tiers Monde (ASTM) sowie Caritas Luxembourg **am Donnerstag, dem 27. Februar 2014 um 18.30 in der Coque, 2, rue Léon Hengen, Kirchberg,** zu einer moderierten **Podiumsdiskussion** (deutsch - französisch) ein.

Dass unser heutiges Gesellschafts- und Wirtschaftsmodell in dieser Form nicht zukunftsfähig ist, ist seit den 1990er Jahren immer wieder Thema öffentlicher Debatten. Denn darüber, dass ein auf das Verkennen der Grenzen des Planeten, auf stetiges Wachstum aufgebautes System, verbunden mit sozialen Ungleichheiten, auf Dauer nicht mehr tragfähig und auch nicht wohlfahrtsteigernd ist,

besteht breiter Konsens. Bei Naturwissenschaftlern, aber auch bei Ökonomen, findet diese Einschätzung mehr und mehr Zustimmung und auch immer breitere Teile der Bevölkerung hinterfragen das heutige System. Doch die Antworten, wie man sich dieser Situation stellen soll, gehen weit auseinander. **Welche gesellschaftlichen Ziele streben wir zu Beginn des 21. Jahrhunderts überhaupt an? Und wie lassen sich diese erreichen?** Durch grünes Wachstum? Durch weniger Wachstum? Wie könnte man das Wirtschafts- und unser Gesellschaftssystem real verändern? Durch individuelles Handeln? Durch politische Vorgaben, aber wie können diese mehrheitsfähig sein?

Der Wirtschaftswissenschaftler Reinhard Loske, Lehrstuhlinhaber einer Professur für Nachhaltigkeit und Transformationsdynamik an der Universität Witten/Herdecke und Buchautor sowie Harald Welzer, Soziologe mit dem Schwerpunkt „KlimaKultur“ und Direktor der Stiftung „Futur Zwei“, Stiftung „Zukunftsfähigkeit“ begleiten und prägen diese Debatte seit Jahren, jeder auf seine Art und Weise.

In einer **moderierten Podiumsdiskussion** werden die beiden Referenten verschiedene Lösungswege offen diskutieren. Dabei werden Fragen angesprochen, wie die, ob „Grünes Wachstum“ eine Lösung darstellt, ob es eines Kulturwandels bedarf und wenn ja, mit welchen gesellschaftlichen Zielen dieser angestrebt werden soll. Ferner soll nach der Machbarkeit der Umgestaltung des Wirtschaftssystems angesichts einer weltweiten Vernetzung gefragt werden. **Welche ist die Rolle des Einzelnen, der Unternehmen, der Politik? Welche die Rolle der nationalen Ebenen?** Schließlich soll danach gefragt werden, ob derartige zentrale Veränderungen unseres Systems und seiner Institutionen in einem demokratischen Prozess überhaupt machbar sind und inwiefern Initiativen „von unten“ (wie individuelles Engagement) und Initiativen „von oben“ (Veränderung der politischen Rahmenbedingungen und der ökonomischen Instrumente) ineinander übergreifen können.



Reinhard Loske



Harald Welzer

FOTO: THOMAS LANGREDER

## KONFERENZ

**Ein grenzüberschreitender Wirtschaftsraum? Gemeinsame und individuelle Entwicklungen von der Industrialisierung bis heute,** mit Prof. Dr. Peter Dörrenbacher und PD Dr. Malte Helfer, Universität Luxemburg, Gebäude III, Saal Piaget, *Walferdange, 14h15.* Tel. 46 66 44-6563/6560

**Le problème des trois corps,** d'Alain Chenciner, Université du Luxembourg, auditoire B02, (6, rue Richard Coudenhove-Kalergi), *Luxembourg, 17h30.* Tél. 46 66 44-6563/6560.

**Regelen a Grenzen am Alldag mat eise Kanner,** Elterenowend mat der Rolande Fellerich, Maison Relais Spillhaus Parc Laval, Breedewee, *Esch, 18h30.*

**Toujours des disputes à cause de la télé, Nintendo...,** soirée pour parents avec Patrice Moes-Gretsch, Ecole Cécile Ries, *Mersch, 18h30.*

**Ein neues Gesellschaftsmodell für morgen?** Podiumsdiskussion mit Prof. Dr. Reinhard Loske und Prof. Dr. Harald Welzer, d'Coque, *Luxembourg-Kirchberg, 18h30.*

**Lieux, non-lieux, l'avenir de l'architecture,** avec Paolo Portoghesi, Carré Rotondes, *Luxembourg, 19h.* En italien avec traduction en français. Tél. 26 62 20 07.

## MUSEK

**Julien Doré,** Philharmonie, *Luxembourg, 20h.* Tél. 26 32 26 32.

**Layla Zoe + Sneaky Pete,** Schungfabrik, *Tétange, 20h.*

**Rinaldo,** von Georg Friedrich Händel, Centre des Arts Pluriels Ed. Juncker, *Ettelbruck, 20h.* Tel. 26 81 21-304.

**Short Songs,** Les Trinitaires, *Metz (F), 20h.* Tél. 0033 3 87 75 75 87.

**The Aristocrats + The Godsticks,** Spirit of 66, *Verviers (B), 20h.* [www.spiritof66.be](http://www.spiritof66.be)

**Reis/Demuth/Wiltgen Trio,** jazz, Philharmonie, Salle de musique de chambre, *Luxembourg, 20h.* Tél. 26 32 26 32.

**Der Rosenkavalier,** Oper von Richard Wagner, Grand Théâtre, *Luxembourg, 20h.* Tél. 47 08 95-1.

## WAT ASS LASS | 21.02. - 02.03.

## THEATER

**Juillet**, texte d'Ivan Viripaev, mise en voix par Vincent Goethals, Espace Bernard-Marie Koltès au Théâtre du Saulcy, Metz (F), 19h. Tél. 0033 3 87 31 56 13.

**Das Wehr**, Stück von Conor McPherson, Alte Feuerwache, Saarbrücken (D), 19h30. Tel. 0049 681 30 92-0.

**Der kleine Prinz**, Theater nach Antoine de Saint-Exupéry, sparte4 (Eisenbahnstr. 22), Saarbrücken (D), 20h. www.sparte4.de

**Médée**, tragédie d'Euripide, avec Caty Bacega, Jacques Bourgaux, Irina Fedotova, Denis Jouselin, Colette Kieffer, Marc Olinger, Christiane Rausch et Hervé Sogne, Théâtre, Esch, 20h. Tél. 54 09 16 / 54 03 87.

**Antoine Duléry fait son cinéma (mais au théâtre)**, Centre culturel Kinneksbond, Mamer, 20h. Tél. 26 39 51 60 (ma. - ve. 13h - 17h).

**Véronique Gallo**, Maison de la Culture, Arlon (B), 20h30. Tél. 0032 63 24 58 50.

**La poste populaire russe**, texte d'Oleg Bogaev, mise en voix par Marie Normand, Espace Bernard-Marie Koltès au Théâtre du Saulcy, Metz (F), 21h. Tél. 0033 3 87 31 56 13.

## KONTERBONT

**Femme de la rue**, projection du documentaire de Sofie Peeters, Salle Robert Krieps au Centre culturel de rencontre Abbaye de Neumünster, Luxembourg, 18h30. Tél. 26 20 52-444.

**Heile heile Gänschen**, Musikkabarett-Konzert mit Wolfgang Mertes, Siegmund und Frank Nimsgern und „Yellow Cello“, Saarländisches Staatstheater, Saarbrücken (D), 20h. Tel. 0049 681 30 92-0.

## FR, 28.2.

## MUSEK

**Duo Piazzolla**, église Protestante, Luxembourg, 12h30.

**Versteesdemech?** En Owend mat Musek an alle méigleche Sproochen, mat Daniel Balthasar, Raquel Barreira, Fränz Conrad, Rufus Ready, Serge Tonnar a Legotrip ... an de MusikerInnen aus dem LEM, Lycée

Ermesinde (3, rue de la Gare), Beringen (Mersch), 19h30.

**Dobrek Bistro**, Cube 521, Marnach, 20h. Tél. 52 15 21, www.ticket.lu

**Orchestre national de Lorraine**, sous la direction de Tito Muñoz, oeuvres de Bernstein et Britten, Arsenal, Grande Salle, Metz (F), 20h. Tél. 0033 3 87 74 16 16.

**D'Kiermesgäscht**, Operette vum Dicks, mat Carlo Hartmann, Yannchen Hoffmann, Marc Dostert a Gaby Boever, Centre culturel régional opderschmelz, Dudelange, 20h. Tel. 51 61 21-290.

**Rinaldo**, von Georg Friedrich Händel, Centre des Arts Pluriels Ed. Juncker, Ettelbruck, 20h. Tel. 26 81 21-304.

**French Cowboy & The One + Thee Verduns + Howe Gelb**, Les Trinitaires, Metz (F), 20h. Tél. 0033 3 87 75 75 87.

**Nina Persson**, Kulturfabrik, Esch, 21h. Tél. 55 44 93-1.

**T the Boss**, CD-Release, Rockhal, Club, Esch, 21h.

**Museum**, tribute to Muse, Spirit of 66, Verviers (B), 21h. www.spiritof66.be

**Hasta la Machete**, cuban salsa, Brasserie de l'Arrêt (365, rte de Longwy), Luxembourg, 22h30.

## THEATER

**Salomes alternativer Fastnachtstraum**, Tufa, Großer Saal, Trier (D), 19h30. Tel. 0049 651 7 18 24 12.

**Werther**, Oper von Jules Massenet, Saarländisches Staatstheater, Saarbrücken (D), 19h30. Tel. 0049 681 30 92-0.

**Das Wehr**, Stück von Conor McPherson, Alte Feuerwache, Saarbrücken (D), 19h30. Tel. 0049 681 30 92-0.

**Der kleine Prinz**, Theater nach Antoine de Saint-Exupéry, sparte4 (Eisenbahnstr. 22), Saarbrücken (D), 20h. www.sparte4.de

**Médée**, tragédie d'Euripide, avec Caty Bacega, Jacques Bourgaux, Irina Fedotova, Denis Jouselin, Colette Kieffer, Marc Olinger, Christiane Rausch et Hervé Sogne, Théâtre, Esch, 20h. Tél. 54 09 16 / 54 03 87.

**Le coupeur d'eau**, de Marguerite Duras, Théâtre des Capucins, Luxembourg, 20h. Tél. 47 08 95-1.



Ihr Name ist Programm! „Dobrek Bistro“ spielen Musette, Salsa, Tango, Bossa Nova, Jazz, Gipsy Swing und Balkan-Musik. Am 28. Februar, um 20 Uhr, im Cube 521 in Marnach.

**Match d'improvisation façon GIPL**, Salle Robert Krieps au Centre culturel de rencontre Abbaye de Neumünster, Luxembourg, 20h. Tél. 26 20 52-444.

**En toute inquiétude**, avec le Théâtre Pépite, Centre culturel (17, rue du Centre), Athus (B), 20h15. Tél. 0032 63 38 95 73.

**One Night Stand**, Cowboys und Westernmusik sowie Überraschungsgäste aus dem Wilden Westen, Foyer des Theaters, Trier (D), 22h30. Tel. 0049 651 7 18 18 18.

## KONTERBONT

**Frantz Seimetz et son temps**, visite guidée thématique, avec Nathalie Becker, Villa Vauban, Luxembourg, 18h. Tél. 47 96-45 70.

**Friday Night at the Movies - Mudam Art Cinema**, projection du film « Tour de force » d'Antoine Prum, Mudam, Luxembourg, 18h15. Tél. 45 37 85-1, www.mudam.lu

## SA, 1.3.

## JUNIOR

**Collage aus faarwegem Sand**, Atelier fir Kanner vu fënneg bis aacht Joer, Casino Luxembourg - Forum d'art contemporain, Luxembourg, 15h. Tel. 22 50 45.

**Comic-Geschichten**, Atelier fir Kanner vun aacht bis zwielef Joer,

Casino Luxembourg - Forum d'art contemporain, Luxembourg, 15h. Tel. 22 50 45.

## KONFERENZ

**La composition dans les jeux-vidéos**, par Yacine Temari, Les Trinitaires, Metz (F), 19h. Tél. 0033 3 87 75 75 87.

## MUSEK

**Récital d'orgue**, par Sergio Orabona, oeuvres de Vierne, Dupré et Demessieux, Cathédrale, Luxembourg, 11h.

**Brassolution & Inez Schaefer**, Big-Band-Konzert, Alte Feuerwache, Saarbrücken (D), 19h30. Tel. 0049 681 30 92-0.

**Die Fledermaus**, Operette von Johann Strauß, Saarländisches Staatstheater, Saarbrücken (D), 19h30. Tel. 0049 681 30 92-0.

**The Aristocrats + The Godsticks**, Kulturfabrik, Esch, 20h. Tél. 55 44 93-1.

**Le département du Jazz du Conservatoire d'Esch-sur-Alzette**, Conservatoire de Musique, Esch, 20h. Tél. 54 97 25.

**Power! Percussion**, Centre culturel Kinneksbond, Mamer, 20h. Tél. 26 39 51 60 (ma. - ve. 13h - 17h).

**Rinaldo**, von Georg Friedrich Händel, Centre des Arts Pluriels Ed. Juncker, Ettelbruck, 20h. Tel. 26 81 21-304.



WAT ASS LASS | 21.02. - 02.03.

**Die BlechHarmoniker**, klassisch-komisches Musiktheater, Festsall der Grundschule, *Wiltz*, 20h15.

**James Arthur**, Rockhal Box, *Esch*, 21h.

**Curiosity + White Coal Addiction**, L'Entrepôt (2, rue Zénobe Gramme), *Arlon (B)*, 21h. [www.entrepotarlon.be](http://www.entrepotarlon.be)

**Suarez**, Spirit of 66, *Verviers (B)*, 21h. [www.spiritof66.be](http://www.spiritof66.be) COMPLET !

**Sun Glitters + A Boy Named Seb**, Casino Luxembourg - Forum d'art contemporain, *Luxembourg*, 22h. Tél. 22 50 45.

## THEATER

**Médée**, tragédie d'Euripide, avec Caty Bacega, Jacques Bourgaux, Irina Fedotova, Denis Jouselin, Colette Kieffer, Marc Olinger, Christiane Rausch et Hervé Sogne, Théâtre, *Esch*, 20h. Tél. 54 09 16 / 54 03 87.

**Juillet**, texte d'Ivan Viripaev, mise en voix par Vincent Goethals, MJC (6, rue Clémenceau), *Villerupt (F)*, 20h. Tél. 0033 3 82 89 94 20.

**Dancesmith - Camel, Weasel, Whale**, chorégraphie de Mark Lorimer, Grand Théâtre, *Luxembourg*, 20h. Tél. 47 08 95-1.

**Flunkerland**, e Kabarettprogramm vun der Peffermillchen, Brasserie Le Neumünster (Centre culturel de rencontre Abbaye de Neumünster), *Luxembourg*, 20h. Tél. 26 67 06 44.

**Le dîner des cons**, Maison de la Culture, *Arlon (B)*, 20h30. Tél. 0032 63 24 58 50. COMPLET !

**La poste populaire russe**, texte d'Oleg Bogaev, mise en voix par Marie Normand, MJC (6, rue Clémenceau), *Villerupt (F)*, 21h15. Tél. 0033 3 82 89 94 20.

## KONTERBONT

**Obstbaumschnittkurs**, unter der Leitung von Raymond Aendekerk, Treffpunkt: der rue d'Eich bis zum Schluss, dann der Beschilderung folgen, *Leudelange*, 14h.

**Meet the Pros**, Berufsmöglichkeiten in der Filmbranche, „Ratskeller“ des Cercle-Cité, *Luxembourg*, 14h - 15h30. Im Rahmen des Discoveryzone Filmfestivals.

**Screening Shorts**, projection de courts métrages, Casino Luxembourg - Forum d'art contemporain, *Luxembourg*, 16h. Tél. 22 50 45. Dans le cadre du Discoveryzone Filmfestival.



Das Jugend-Theaterstück „Das Buch von allen Dingen“ zeigt die Welt aus der Sicht des Jungen Thomas. - Ein Plädoyer für mehr Mut gegen häusliche Gewalt an Kindern. Am Sonntag, dem 2. März um 16 Uhr im Mierscher Kulturhaus.

**Impossible Reading**, avec Michèle Thoma, Francis Kirps, Tullio Forgiarini et Elsa Rauchs, Ratelach (Kulturfabrik), *Esch*, 20h. Tél. 55 44 93-1.

**La ruée vers l'art**, projection du film de Marianne Lamour, Casino Luxembourg - Forum d'art contemporain, *Luxembourg*, 20h. Tél. 22 50 45. Dans le cadre du Discoveryzone Filmfestival.

## SO, 2.3.

## JUNIOR

**Kannerfuesparty**, mam Fausti, Schungfabrik, *Tétange*, 14h.

**Däumelinchen**, Erzielbrieder vun der Annick Sinner no der Geschicht vum Hans Christian Andersen, Kulturhaus, *Niederanven*, 15h. Tél. 26 34 73-1.

**Das Buch von allen Dingen**, von Guus Kuljer, für Kinder ab zehn Jahren, Mierscher Kulturhaus, *Mersch*, 16h. Tél. 26 32 43-1.

## KONFERENZ

**Frantz Seimetz, Der Feuersalamander. Einfälle und Ausfälle**, thematische Führung mit Romain Goerend und Carlo Weber, Villa Vauban, *Luxembourg*, 16h. Tél. 47 96-45 70.

## MUSEK

**Orchestre philharmonique du Luxembourg**, sous la direction de Richard Egarr, oeuvres de Haydn et van Beethoven, Philharmonie, Grand Auditorium, *Luxembourg*, 11h. Tél. 26 32 26 32.

**Nicolas Kummert Voices**, jazz, Salle Robert Krieps au Centre culturel de rencontre Abbaye de Neumünster, *Luxembourg*, 11h30. Tél. 26 20 52-444.

**Récital de piano**, par Pascal Meyer, oeuvres de Debussy et Janacek, église, *Kayl*, 20h.

**Récital de piano**, par Nikolaï Lugansky, oeuvres de Franck, Prokofiev et Rachmaninov, Philharmonie, Grand Auditorium, *Luxembourg*, 17h. Tél. 26 32 26 32.

## THEATER

**Une heure et dix-huit minutes**, pièce documentaire d'Eléna Gremina, mise en voix par Alain Batis, MJC (6, rue Clémenceau), *Villerupt (F)*, 15h. Tél. 0033 3 82 89 94 20.

**Douleurs fantômes**, pièce de Vassili Sigariév, mise en voix par Jacqueline Possing, MJC (6, rue Clémenceau), *Villerupt (F)*, 16h15. Tél. 0033 3 82 89 94 20.

**Arlecchino, der Diener zweier Herren**, von Carlo Goldoni, Cube 521,

*Marnach*, 18h. Tél. 52 15 21, [www.ticket.lu](http://www.ticket.lu)

**Liebe in Schwarz-Weiß**, Tanzabend von Marguerite Donlon, Saarländisches Staatstheater, *Saarbrücken (D)*, 18h. Tél. 0049 681 30 92-0.

**Sein oder Nichtsein**, von Nick Whitby nach Ernst Lubitsch, Alte Feuerwache, *Saarbrücken (D)*, 19h30. Tél. 0049 681 30 92-0.

**Don Quijote**, nach Miguel de Cervantes, mit Seve Karier und Wolfram Koch, Théâtre National du Luxembourg (194, rte de Longwy), *Luxembourg*, 20h. Tél. 47 08 95-1.

**Flunkerland**, e Kabarettprogramm vun der Peffermillchen, Brasserie Le Neumünster (Centre culturel de rencontre Abbaye de Neumünster), *Luxembourg*, 20h. Tél. 26 67 06 44.

## KONTERBONT

**Lunchtime Shorts**, projection de courts métrages, Casino Luxembourg - Forum d'art contemporain, *Luxembourg*, 12h30. Tél. 22 50 45. Dans le cadre du Discoveryzone Filmfestival.