

WAT ASS LASS | 07.04. - 16.04.

WAT  
ASS  
LASS?

Traumtänzer? Jean-Guillaume Weis präsentiert seine Choreografie „A Bucketful of Dreams“ an diesem Freitag, dem 7. April im TNL.

## FR, 7.4.

### JUNIOR

**En anert Routkäppchen,**  
Theaterstück vun de Kanner vun  
der Ganzdagsschoul Jean Jaurès,  
Kulturfabrik, Esch, 19h. Tel. 55 44 93-1.

### KONFERENZ

**L'agroécologie, un outil de  
transformation sociale,**  
avec Silvia Vitoria-Pérez, suivi d'un  
débat, centre culturel Altrimenti  
(Salle Rheinsheim, 5, avenue Marie-  
Thérèse), Luxembourg, 12h15.

### MUSEK

**Stage de comédie musicale,**  
représentation finale, Forum  
Geesseknäppchen, Luxembourg, 17h.

**Caliban + Vitja & Breathe Atlantis,**  
Garage (Bleichstr. 11-19), Saarbrücken (D),  
18h30. Tel. 0049 681 3 13 31.

**Music's Cool,** Trifolion, Echternach,  
19h. Tel. 47 08 95-1.

**Cheyenne,** acoustic concert and  
CD-release, Brasserie Sound Check  
(7, zone Industrielle), Merzig, 19h.

**Der Ring - Babybabyballaballa,**  
Neuinterpretation von Richard  
Wagners „Ring der Nibelungen“,  
Theater, Trier (D), 19h30.  
Tel. 0049 651 7 18 18 18.

**Récital euphonium, piano et  
ensemble de tubas du conservatoire,**  
sous la direction de Janis Retenais,  
conservatoire, Luxembourg, 19h30.  
Tél. 47 08 95-1. Dans le cadre de la  
Brassweek 2017.

**Actart,** par Danielle Hennicot (alto)  
et Isabelle Trüb (piano), œuvres de  
Joachim et Brahms, et par Simone  
Weber (clarinette), Ilan Schneider  
(alto) et Katrin Reifenrath (piano),  
œuvres de Bruch, Cercle Cité,  
Luxembourg, 20h.  
[www.luxembourgticket.lu](http://www.luxembourgticket.lu)

**Mariza,** Philharmonie,  
grand auditorium, Luxembourg, 20h.  
Tél. 26 32 26 32.

**Juwelen der Operette,** Theater, Esch,  
20h. Tel. 54 09 16 / 54 03 87.

### WAT ASS LASS

Kalender **S. 2 - S. 7**

Kuhn Fu **p. 4**

Erausgepickt **S. 6**

### EXPO

Ausstellungen **S. 8 - S. 13**

L'héritage de Jérôme Bosch **p. 10**

### KINO

Programm **S. 14 - S. 23**

Ghost in the Shell **S. 16**

WAT ASS LASS | 07.04. - 16.04.

**Talisco**, Den Atelier, *Luxembourg*, 20h.  
www.atelier.lu

**Orchestre national de Lorraine**, sous la direction de Julien Leroy, œuvres de Holst, Moutaka et Williams, Arsenal, grande salle, *Metz (F)*, 20h.  
Tél. 0033 3 87 74 16 16.

**Pianissimo? Nö! 7**, mit Ass-Dur, Tufa, Großer Saal, *Trier (D)*, 20h.  
Tél. 0049 651 7 18 24 12.

**Elvis**, Musical, Saarlandhalle, *Saarbrücken (D)*, 20h.

**The Wackids Stadium Tour**, Le Gueulard plus (3, rue Victor Hugo), *Nilvange (F)*, 20h.  
Tél. 0033 3 82 54 07 07.

**Récital de piano**, par Alexandra Matvievskaia, œuvres de Zelig et Fauré, Centre culturel de rencontre Abbaye de Neumünster, *Luxembourg*, 20h. Tél. 26 20 52-444.

**Italian Dire Straits**, tribute to Dire Straits, Spirit of 66, *Verviers (B)*, 20h30. www.spiritof66.be

**Anne Sylvestre**, centre culturel La Passerelle, *Florange (F)*, 20h30.  
Tél. 0033 3 82 59 17 99.

**Magical Nights**, par Sun Glitters, All Reitz Reserved, Man'Ok et Pierrick Grobety, projection de vidéo de Melting Pol & Sandy Flinto, château fort, *Beaufort*, 20h30.

**Paradis**, Les Trinitaires, *Metz (F)*, 20h30. Tél. 0033 3 87 75 75 87.

**Fritz Kalkbrenner**, Rockhal, Club, *Esch*, 21h.

**Radian**, Philharmonie, espace découverte, *Luxembourg*, 21h.  
Tél. 26 32 26 32.

**Dr. Feelgood**, Blues, Ducaal, *Freudenburg (D)*, 21h.  
Tél. 0049 6582 2 57.

**Chris Krynski**, café Ancien Cinéma, *Vianden*, 21h. Tél. 26 87 45 32.

**Pol Belardi's Force & Strings**, jazz, brasserie Terminus (7, av. de la Gare), *Sarreguemines (F)*, 21h.  
Tél. 0033 3 87 02 11 02.

THEATER

**Konjetzky-Barros**, Choreographien von Anna Konjetzky und Liliana Barros, Alte Feuerwache, *Saarbrücken (D)*, 18h.  
Tél. 0049 681 30 92-0.

**Tartuffe**, von Molière, Saarländisches Staatstheater, *Saarbrücken (D)*, 19h30.  
Tél. 0049 681 30 92-0.

**The Crucible**, d'Arthur Miller, Grand Théâtre, *Luxembourg*, 20h.  
Tél. 47 08 95-1.

**Einmal um die Welt**, Variété präsentiert von Stephan Masur, Cube 521, *Marnach*, 20h. Tél. 52 15 21, www.luxembourg-ticket.lu

**Kabarä 2017**, Theater-Revue von der Theaterkëscht Hueschtert, Kulturhaus, *Niederanven*, 20h. Tél. 26 34 73-1.

**And the Stars Look Very Different Today**, eine Hommage an David Bowie, sparte4 (Eisenbahnstr. 22), *Saarbrücken (D)*, 20h. www.sparte4.de

**Der Tod und das Mädchen**, von Ariel Dormann, Tufa, Kleiner Saal, *Trier (D)*, 20h. Tél. 0049 651 7 18 24 12.

**A Bucketful of Dreams**, chorégraphie de Jean-Guillaume Weis, Théâtre national du Luxembourg (194, rte de Longwy), *Luxembourg*, 20h. Tél. 47 08 95-1.

**Moulins à paroles**, d'Alan Bennett, avec Véronique Fauconnet, Colette Kieffer et Catherine Marques, TOL, *Luxembourg*, 20h30.  
Tél. 49 31 66.

KONTERBONT

**Salon des vins et des vignerons indépendants**, Hall 75, *Bascharage*, 15h - 20h.

**The 33**, Virfeierung vum Film von der Patricia Riegen, Nationalen Minnemuseum (Mine Walert), *Rumelange*, 19h30. Tél. 56 56 88.

SA, 8.4.

JUNIOR

**Lights on !** workshop pour adolescents, avec Martine Pinnel, Musée national d'histoire et d'art, *Luxembourg*, 14h. Tél. 47 93 30-214.

**Ee Stop-Motion Film mat an den Haaptrollen: fonnte Géigestänn**, Atelier fir Kanner vu fënnf bis zwielef Joer, Casino Luxembourg - Forum d'art contemporain, *Luxembourg*, 15h.  
Tél. 22 50 45.

MUSEK

**Récital d'orgue**, par Maryam Haiawi, œuvres de Mendelssohn-Bartholdy et Bach, cathédrale, *Luxembourg*, 11h.

**Brassweek 2017**, concert final avec tous les participant-e-s, conservatoire, *Luxembourg*, 17h. Tél. 47 08 95-1.

**Moofest**, avec Crying Souls, Insert Bandname, Sleeper's Guilt, Kitshickers, Diaro, MooF et Schëppe Siwen, Kulturfabrik, *Esch*, 17h30.  
Tél. 55 44 93-1.

**Music's Cool**, Trifolion, *Echternach*, 19h. Tél. 47 08 95-1.

**Katja Kabanowa**, Oper von Leos Janacek, Saarländisches Staatstheater, *Saarbrücken (D)*, 19h30.  
Tél. 0049 681 30 92-0.

**Jesus Christ Superstar**, Musical von Andrew Lloyd Webber,

Alte Feuerwache, *Saarbrücken (D)*, 19h30. Tél. 0049 681 30 92-0.

**Die Brücken am Fluss**, Musical von Jason Robert Brown, Theater, *Trier (D)*, 19h30. Tél. 0049 651 7 18 18 18.

**Orchestre philharmonique du Luxembourg et étudiants des conservatoires du Luxembourg**, sous la direction d'Adrien Perruchon, œuvres de Dvorak, Philharmonie, grand auditorium, *Luxembourg*, 20h.  
Tél. 26 32 26 32.

**Ad Libitum**, œuvres de Ariosti, Bononcini, Caldara, Fux, Reinhard et von Habsburg, église, *Mondorf-les-Bains*, 20h.

**Sneakers**, tribute to Depeche Mode, Spirit of 66, *Verviers (B)*, 20h. www.spiritof66.be

**Magical Nights**, par Sun Glitters, All Reitz Reserved, Man'Ok et Pierrick Grobety, projection de vidéo de Melting Pol & Sandy Flinto, château fort, *Beaufort*, 20h30.

**Thomas Godoj**, Ducaal, *Freudenburg (D)*, 21h.  
Tél. 0049 6582 2 57.

**Jenny Wren & Her Borrowed Wings**, blues, café Konrad, *Luxembourg*, 21h.

**Max Popp + Thokan**, brasserie Terminus (7, av. de la Gare), *Sarreguemines (F)*, 21h.  
Tél. 0033 3 87 02 11 02.

**Lake People + Schloss Crew + Fensch Groove Consortium Crews**, Les Trinitaires, *Metz (F)*, 21h30.  
Tél. 0033 3 87 75 75 87.

THEATER

**Noblet Dance Company & Kreuz und Quer**, Non-Fiction Tanztheater über sechs Geschichten der Flucht, Tufa, Großer Saal, *Trier (D)*, 19h30.  
Tél. 0049 651 7 18 24 12.



102,9 MHz / 105,2 MHz  
www.ara.lu

Samschden  
08.04.2017  
19:00 - 20:30

# Nol op d'Plack

Därege B2B Vinyl Mix mam Christophe a mam Richard - all zweete Samsdeg Owend vun 19h00 bis 20h30 um Radio ARA op 102,9 MHz. - exklusiv an onberechenbar.

<https://www.facebook.com/nolopdplack>



## EVENT

WAT ASS LASS | 07.04. - 16.04.



Les musiciens de Kuhn Fu ne sont pas là pour jouer... gentiment.

POST/JAZZ/EXPÉRIMENTAL

# Poissons poilus

Luc Caregari

**Amateurs de musique expérimentale et déjantée, réservez la date ! Le passage du groupe Kuhn Fu va rester dans les mémoires.**

Que le jazz contemporain cherche perpétuellement de nouvelles façons de s'exprimer et de nouvelles inspirations n'est pas vraiment une nouvelle. Depuis des décennies, des musiciens de tous bords essaient de concocter des mélanges entre cette musique basée sur l'improvisation et le rythme et d'autres genres, qui a priori n'ont pas grand-chose à voir avec le jazz dit « classique ».

Depuis Pat Metheny et le jazz-rock, on sait que les deux genres ne s'excluent pas du tout. Plus récemment, des groupes comme Shining (les Norvégiens, pas les Suédois) ont essayé avec un certain succès de mélanger black metal et jazz - un pari déjà difficile à tenir. Une autre variante est celle de la musique noise et expérimentale, qui partage des tronc communs avec le free jazz, même si elle est née sous une autre étoile - celle de la scène no wave new-yorkaise qui était plus proche de la musique contemporaine que du jazz. Et puis il y a ceux qui mélangent le jazz à des musiques plus traditionnelles, comme le jazz manouche ou encore la musique d'influence arabe.

Et puis finalement, il y a Kuhn Fu - qui refait le mélange de toutes les musiques précitées pour en faire sa propre sauce. Kuhn Fu, c'est le clash entre quatre musiciens d'exception qui viennent d'horizons très différents. Il y a d'abord le guitariste Christian Achim Kühn - le fondateur du groupe et le compositeur principal, quand il ne s'amuse pas à revisiter du Duke Ellington à sa façon. Puis Ziv Taubenfeld à la clarinette basse, originaire d'Israël et qui a son propre trio appelé Bones - très actif dans la scène d'improvisation d'Amsterdam, et animateur d'une école de musique qui attire des talents du monde entier. C'est dans cet univers que ces deux se sont adjoint Esat Ekincioglu (d'origine turque) à la contrebasse et Lav Kovac (originaire de Novi Sad en Serbie) derrière les fûts.

Ce mélange ethnique éclectique s'entend naturellement dans le son du quatuor. Des critiques évoquent Don Van Vliet de Captain Beefheart et surtout l'album « Trout Mask Replica » de 1969 - un monument du psychédéisme. Mais il y a bien plus dans la musique de Kuhn Fu : on y retrouve des sonorités qui rappellent les jazzers expérimentaux italiens de Zu par exemple, ou encore des passages qui pourraient figurer sur certains albums des Melvins, légendes indé rock de Seattle. Les sonorités sont en tout cas

coupantes et les basses définitivement puissantes à un point où les limites entre jazz et hardcore, voire metal, sont largement dépassées. S'y ajoute sur certaines chansons de leur premier et seul album, « Kuhnspiracy », sorti cette année, une touche de musique ethnique - d'autres diront « world » - qui arrondit le tout.

Qu'importe, les quatre ont trouvé la définition de leur musique et de leur formation : « A Hairy Fish with Legs That Can Climb a Tree » - et leurs compositions pourraient bien être les premiers morceaux de musique écrits pour des poissons poilus qui aiment grimper dans les arbres.

Comme le disait un autre critique : leurs morceaux ne sont jamais agréables et c'est exactement ce qui les rend intéressants. Donc, si vous n'avez pas perdu le goût de l'aventure musicale, marquez la date au fer rouge.

Au Gudde Wëllen, le 11 avril.

**Die Präsidentinnen**, von Werner Schwab, mit Krista Birkner, Christiane Rausch und Ilona Schulz, Studio des Theaters, Trier (D), 19h30. Tel. 0049 651 7 18 18 18.

**Das Wunder von Trier**, Jesuitenkirche, Trier (D), 19h30.

**Kabarä 2017**, Theater-Revue von der Theaterkëscht Hueschert, Kulturhaus, Niederanven, 20h. Tel. 26 34 73-1.

**And the Stars Look Very Different Today**, eine Hommage an David Bowie, sparte4 (Eisenbahnstr. 22), Saarbrücken (D), 20h. [www.sparte4.de](http://www.sparte4.de)

**Bei Zuruf: Mord!**, ein improvisiertes Kriminalstück, Tufa, Kleiner Saal, Trier (D), 20h. Tel. 0049 651 7 18 24 12.

**Operation Lara**, von der Claudia Gysel an d'Lëtzebuergesch adaptéiert vum Jean-Claude Wolff, mam Déifferdenger Theater, Theatersall, Differdange, 20h. Tel. 691 61 65 87 (Mèi. - Fr. 18h - 20h).

**A Bucketful of Dreams**, chorégraphie de Jean-Guillaume Weis, Théâtre national du Luxembourg (194, rte de Longwy), Luxembourg, 20h. Tél. 47 08 95-1.

## PARTY/BAL

**Homosphère**, überregionale Party für Schwule, Lesben, Bisexuelle, Trans- und Intersexuelle sowie für tolerante Heteros, SchMIT-Z, Trier (D), 23h. Tel. 0049 651 4 25 14.

## KONTERBONT

**Un musée vivant**, performance, galerie 1 au Centre Pompidou, Metz (F), 10h. Tél. 0033 3 87 15 39 39.

**Salon des vins et des vigneron indépendants**, Hall 75, Bascharage, 10h - 18h.

**Vëlosoccasionsmaart**, Gemengeplaz, Esch, 10h.

**Les forts Thüngen et Obergünnewald**, visite guidée avec Célestin Kremer et Romain Schaus, Musée Dräi Eechelen, Luxembourg, 14h30.

**Repères - Day of performances in tribute to Bert Theis**, place de l'Europe, Luxembourg, 15h - 21h.

**La jetée**, projection du court métrage de Chris Marker, commentée par Matt Elliott, accompagnement musical par Le chapelier fou et Maxime Tisserand (clarinette & saxophone), auditorium Wendel du Centre Pompidou, Metz (F), 16h. Tél. 0033 3 87 15 39 39.



WAT ASS LASS | 07.04. - 16.04.

**Fluchtweg Baybachtal**, musikalische Lesung, Gedenkstätte SS-Sonderlager, Hinzert (D), 18h.

## SO, 9.4.

### JUNIOR

**Demandez votre tatouage !** visite guidée pour enfants de trois à douze ans, Villa Vauban, Luxembourg, 14h - 17h. Tél. 47 96-45 70.

**Pettersson und Findus**, Kinderstück nach Sven Nordqvist, Tufa, Großer Saal, Trier (D), 16h. Tel. 0049 651 7 18 24 12.

### MUSEK

**Le piano animé de Musicircus**, performance musicale des élèves du conservatoire Gabriel Pierné de Metz, grande nef au Centre Pompidou, Metz (F), 10h30.

**7. Sinfoniekonzert**, Werke von Ravel, Saint-Saëns und Franck, Congresshalle, Saarbrücken (D), 11h.

**Simon Boccanegra**, Matinee zur Oper von Giuseppe Verdi, Saarländisches Staatstheater, Saarbrücken (D), 11h. Tel. 0049 681 30 92-0.

**Pit Dahm Trio**, jazz, Salle Robert Krieps au Centre culturel de rencontre Abbaye de Neumünster, Luxembourg, 11h. Tél. 26 20 52-444.

**Récital de chant**, par Ursula Thies (soprano) et Paul Kayser (orgue), œuvres de Bach, Haas, Benoît, Peeters et Karg-Eelert, basilique, Echternach, 16h.

**Die Brücken am Fluss**, Musical von Jason Robert Brown, Theater, Trier (D), 16h. Tel. 0049 651 7 18 18 18.

**Ad Libitum**, œuvres d'Ariosti, Bononcini, Caldara, Fux, Reinhard et von Habsburg, église, Eschweiler, 16h.

**Lëtzebuurger Lidderchouer**, Centre culturel Syrkus, Roodt-sur-Syre, 17h.

**Groovin High Group**, Jazz, Jazz Club im Theater Leidinger (Mainzer Str. 10), Saarbrücken (D), 18h. Tel. 0049 681 93 27-0.

**Jesus Christ Superstar**, Musical von Andrew Lloyd Webber, Alte Feuerwache, Saarbrücken (D), 18h. Tel. 0049 681 30 92-0.

**Pavlov's Dog**, Spirit of 66, Verviers (B), 18h30. www.spiritof66.be



Italo-Pop für die einen, ein unvergänglicher Klassiker für die anderen - also für jene, die sich Angelo Branduardi am 9. April in der Philharmonie oder am 11. April in der Saarbrücker Congresshalle zu Gemüte führen.

**Udo-Jürgens-Abend mit Ferry Seidl**, Tufa, Kleiner Saal, Trier (D), 19h. Tel. 0049 651 7 18 24 12.

**Angelo Branduardi**, Philharmonie, grand auditorium, Luxembourg, 20h. Tél. 26 32 26 32.

**Reagan Youth**, Mauerpfeifer (Lebacher Str. 1-7a), Saarbrücken (D), 20h.

**Aequivox**, Casino 2000, Mondorf, 20h.

### THEATER

**Kabarä 2017**, Theater-Revue von der Theaterkëscht Hueschtert, Kulturhaus, Niederanven, 17h. Tel. 26 34 73-1.

**Othello**, von William Shakespeare, Einführung in Stück und Inszenierung, Saarländisches Staatstheater, Saarbrücken (D), 18h. Tel. 0049 681 30 92-0.

**Operatioun Lara**, von der Claudia Gysel an d'Lëtzebuergesch adaptiert vom Jean-Claude Wolff, mam Déifferdenger Theater, Theatersall, Differdange, 18h. Tel. 691 61 65 87 (Méi. - Fr. 18h - 20h).

**A Bucketful of Dreams**, chorégraphie de Jean-Guillaume Weis, Théâtre national du Luxembourg (194, rte de Longwy), Luxembourg,

20h. Tél. 47 08 95-1.

**Stabat Mater**, getanztes Requiem von Urs Dietrich, Viehmarktthermen, Trier (D), 20h30.

### KONTERBONT

**Salon des vins et des vignerons indépendants**, Hall 75, Bascharage, 10h - 21h.

**Sneakermess**, Rockhal, Esch, 11h.

**Lecture de lancement, extraits de l'anthologie « Jardin infini »**, Forum au Centre Pompidou, Metz (F), 11h. Tél. 0033 3 87 15 39 39. Dans le cadre du festival « Le livre à Metz - littérature & journalisme ».

**Vide-dressing Norden**, café Ancien Cinéma, Vianden, 11h. Tel. 26 87 45 32.

**Überregionaler Ostermarkt**, Vereinshaus (Propsteistraße), Merzig (D), 13h - 18h.

**Manufaktur Dieudonné**, Führung durch die Ausstellung, Luxemburger Spielkartenmuseum, Grevenmacher, 15h. Tel. 26 74 64-1.

## MO, 10.4.

### MUSEK

**José James**, Den Atelier, Luxembourg, 20h. www.atelier.lu

**7. Sinfoniekonzert**, Werke von Ravel, Saint-Saëns und Franck, Congresshalle, Saarbrücken (D), 20h.

**Voca People**, Artikuss (3, rue Jean Anen), Soleuvre, 20h.

## DI, 11.4.

### JUNIOR

**Prinzessin am Tuerm**, Atelier fir Kanner vu fënneg bis siwe Joer, mat Sylvie Weyer a Carole Jung, Musée Dräi Eechelen, Luxembourg, 14h30.

### MUSEK

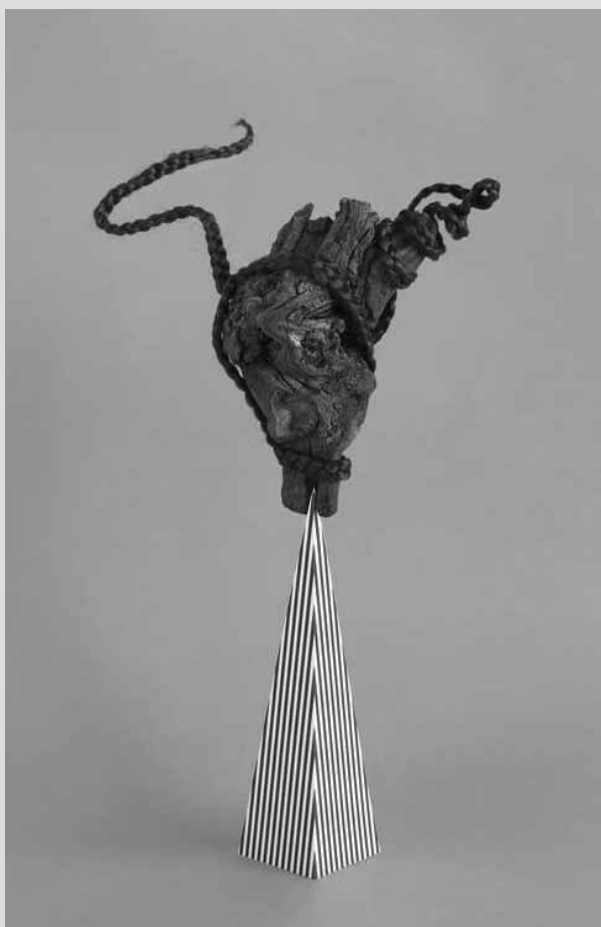
**Angelo Branduardi**, Congresshalle, Saarbrücken (D), 20h.

**Kuhn Fu**, De Gudde Wëllen (17 rue du Saint-Esprit), Luxembourg, 21h. Tel. 691 59 54 84. Voir article p. 4

## ERAUSGEPICKT

WAT ASS LASS | 07.04. - 16.04.

© ANNA RULECKA



la diffusion par la production d'une exposition ou d'une publication. Le CNA accompagne l'artiste sélectionné pendant le développement de son projet. **La date limite de dépôt des dossiers est fixée au 29 septembre.** Le formulaire de candidature et le règlement sont à compléter en ligne : [www.cna.public.lu](http://www.cna.public.lu) Contact et informations : Michèle Walerich, tél. 52 24 24 - 230, [michele.walerich@cna.etat.lu](mailto:michele.walerich@cna.etat.lu).

### Madame Hong

Madame Hong oder besser gesagt Marie-Jeanne Teresa Chantal Hong, kümmert sich gerne um ihre Familie. Sie ist eine liebevolle Mutter und Großmutter. Ihre Papierfedern sind immer sehr gepflegt. Sie ist einfach perfekt! Naja ... ihr tun nur die Ohren weh, wenn ihr Sohn singt. Neugierig? **Der Kulturhuf Grevenmacher bietet in den Osterferien eine lustige Aktivität mit Vicky Armstrong für Kinder von fünf bis zwölf Jahren** in luxemburgischer, deutscher, französischer und englischer Sprache. Für die Aktivitäten **am 13. und 14. April** jeweils von 9h bis 12h im Museum des Kulturhufs gibt es noch freie Plätze. Die Teilnahmegebühr beträgt 30€ (Material inbegriffen). Anmeldungen über Tel. 26 74 64 - 28.



### Appel à projets photographiques

Dans le cadre de sa mission d'encouragement et de soutien à la création et la diffusion de travaux d'auteurs dans le champ de l'image ainsi que dans une perspective de formation, **le CNA a mis en place la Bourse CNA - aide à la création et à la diffusion en photographie.** La bourse s'adresse à des artistes, professionnels ou en formation, de nationalité luxembourgeoise ou vivant au Luxembourg, ayant une pratique en photographie. Aucun sujet ou « genre » photographique ne sont imposés, le but étant de soutenir des créateurs talentueux, sans limite d'âge, leur permettant de réaliser un travail photographique personnel ou d'en soutenir

### THEATER

**Tschick**, nach dem Roman von Wolfgang Herndorf, Alte Feuerwache, Saarbrücken (D), 19h30. Tel. 0049 681 30 92-0.

**Next Generation!** drei Tanzstücke, Theater, Trier (D), 19h30. Tel. 0049 651 7 18 18 18.

**Die Verwandlung**, Monolog nach Franz Kafka, sparte4 (Eisenbahnstr. 22), Saarbrücken (D), 20h. [www.sparte4.de](http://www.sparte4.de)

### KONTERBONT

**Lesebühne**, mit Christian Happ, Francis Kirps und Claudine Muno, Special guest: Christian Bartel, café

littéraire Le Bovary (1, rue de Laroche), Luxembourg, 19h. Tél. 27 29 50 15.

**Queerlox**, projections, installations et soirée dansante, Rotondes, Luxembourg, 19h.

**Word in Progress**, soirée lecture avec Marylène Andrin-Grotz, Luc Caregari et Anne de Rancourt, Ratelach (Kulturfabrik), Esch, 20h. Tel. 55 44 93-1.

## MI, 12.4.

### JUNIOR

**Zäitgeeschter**, Vakanzenatelier fir Kanner vun siwen bis zwoelf Joer,

Casino Luxembourg - Forum d'art contemporain, Luxembourg, 14h30 - 17h30. Tel. 22 50 45.

**Wolle färben**, Aktivität für Kinder von sechs bis zwölf Jahren, mit Chantal Kerschen, Nationales Museum für Geschichte und Kunst, Luxembourg, 14h30. Tel. 47 93 30-214.

### KONFERENZ

**Human Rights and literature**, by Agnès Prüm, Maison du savoir, Esch, 11h30 - 13h. Part of the series „Human Rights“ organised by the UNESCO Chair in Human Rights at the University of Luxembourg.

### MUSEK

**Haken**, Rockhal, Club, Esch, 20h30.

### THEATER

**Die Dreigroschenoper**, Alte Feuerwache, Saarbrücken (D), 19h30. Tel. 0049 681 30 92-0.

## DO, 13.4.

### JUNIOR

**Madame Hong**, Atelier fir Kanner vun fënnf bis zwoelf Joer, Kulturhuf, Grevenmacher, 9h - 12h + 14h - 17h. Tel. 26 74 64-28. Den Atelier vun nomëttes ass AUSVERKAFT! *Kuckt erausgepickt.*

**Zäitgeeschter**, Vakanzenatelier fir Kanner vu siwe bis zwoelf Joer, Casino Luxembourg - Forum d'art contemporain, Luxembourg, 14h30 - 17h30. Tel. 22 50 45.

### MUSEK

**Six malentendus**, avec Le chapelier fou, grande nef au Centre Pompidou, Metz (F), 18h30 + 20h.

**West Side Story**, Musical von Leonard Bernstein, Saarländisches Staatstheater, Saarbrücken (D), 19h30. Tel. 0049 681 30 92-0.

**Dog Eat Dog**, Rockhal, Esch, 20h.

**25. Jazzworkshop Regional**, DozentInnenkonzert, Tufa, Großer Saal, Trier (D), 20h30. Tel. 0049 651 7 18 24 12.

**Last Train + Dirty Red Shirts**, Les Trinitaires, Metz (F), 20h30. Tél. 0033 3 87 75 75 87.

**Das Leben ist kein Streichelzoo**, Direktmusik mit den Jojo Achims, Ensemble und Gästen, sparte4 (Eisenbahnstr. 22), Saarbrücken (D), 21h. [www.sparte4.de](http://www.sparte4.de)

**Turbo Niglo**, café Konrad, Luxembourg, 21h.

### THEATER

**Tschick**, nach dem Roman von Wolfgang Herndorf, Alte Feuerwache, Saarbrücken (D), 19h30. Tel. 0049 681 30 92-0.

**Die Präsidentinnen**, von Werner Schwab, mit Krista Birkner, Christiane Rausch und Ilona



WAT ASS LASS | 07.04. - 16.04.



On n'arrête pas le progrès, tout comme on n'arrête pas le « Word in Progress » - la série d'événements littéraires se poursuivra le 11 avril au Ratelach avec entre autres des textes inédits de Marylène Andrin-Grotz.

Schulz, Studio des Theaters, *Trier (D)*, 19h30. Tel. 0049 651 7 18 18 18.

**Moulins à paroles**, d'Alan Bennett, avec Véronique Fauconnet, Colette Kieffer et Catherine Marques, TOL, *Luxembourg*, 20h30. Tél. 49 31 66.

**Olivier de Benoist**, comedy, Aalt Stadhaus, *Differdange*, 20h30. Tel. 5 87 71-19 00.

## KONTERBONT

**Film and Popular Culture**, screening of the film „Toy Story“ (USA 1995, by John Lasseter), followed by a discussion with film historian Paul Lesch, Centre National de l'Audiovisuel, *Dudelange*, 18h30. Public seminar organised by the Bachelor en cultures européennes of the University of Luxembourg.

## FR, 14.4.

## JUNIOR

**Madame Hong**, Atelier fir Kanner vun fënnf bis zwöllef Joer, Kulturhuef, *Grevenmacher*, 9h - 12h + 14h - 17h. Tel. 26 74 64-28. Den Atelier vun nomëttes ass AUSVERKAAFT! *Kuckt erausgepickt.*

**Wolle färben**, Aktivität für Kinder von sechs bis zwölf Jahren, mit Chantal Kerschen, Nationales Museum für

Geschichte und Kunst, *Luxembourg*, 14h30. Tel. 47 93 30-214.

## MUSEK

**West Side Story**, Musical von Leonard Bernstein, Saarländisches Staatstheater, *Saarbrücken (D)*, 18h. Tel. 0049 681 30 92-0.

**Jesus Christ Superstar**, Musical von Andrew Lloyd Webber, Alte Feuerwache, *Saarbrücken (D)*, 18h. Tel. 0049 681 30 92-0.

**cantoLX**, « Membra Jesu Nostri » de Dietrich Buxtehude, Centre culturel de rencontre Abbaye de Neumünster, *Luxembourg*, 20h. Tél. 26 20 52-444.

**Wille & the Bandits**, Spirit of 66, *Verviers (B)*, 20h30. www.spiritof66.be

**Hearts Hearts**, Rotondes, *Luxembourg*, 21h.

**Fractal Universe**, CD-Release, Le Gueulard plus (3, rue Victor Hugo), *Nilvange (F)*, 21h. Tél. 0033 3 82 54 07 07.

**Henge**, De Gudde Wëllen (17 rue du Saint-Esprit), *Luxembourg*, 22h. Tel. 691 59 54 84.

## THEATER

**Operatioun Lara**, vun der Claudia Gysel an d'Lëtzebuergesch adaptéiert vum Jean-Claude Wolff, mam Déifferdenger Theater,

Theatersall, *Differdange*, 20h. Tel. 691 61 65 87 (Méi. - Fr. 18h - 20h).

**Moulins à paroles**, d'Alan Bennett, avec Véronique Fauconnet, Colette Kieffer et Catherine Marques, TOL, *Luxembourg*, 20h30. Tél. 49 31 66.

## SA, 15.4.

## MUSEK

**Der Barbier von Sevilla**, Opera buffa von Gioacchino Rossini, Saarländisches Staatstheater, *Saarbrücken (D)*, 19h30. Tel. 0049 681 30 92-0.

**cantoLX et l'ensemble de la Chapelle Saint-Marc**, œuvres de Schein, J.S. Bach, Bruhns et H. Bach, Centre culturel de rencontre Abbaye de Neumünster, *Luxembourg*, 20h. Tél. 26 20 52-444.

**Museum**, tribute to Muse, Spirit of 66, *Verviers (B)*, 20h30. www.spiritof66.be

**Kollegah**, Rockhal, Club, *Esch*, 21h.

**Leif de Leeuw Band**, Blues, Ducaal, *Freudenburg (D)*, 21h. Tel. 0049 6582 2 57.

## THEATER

**Tschick**, nach dem Roman von Wolfgang Herndorf, Alte Feuerwache, *Saarbrücken (D)*, 19h30. Tel. 0049 681 30 92-0.

**Der Steppenwolf**, von Herman Hesse, Theater, *Trier (D)*, 19h30. Tel. 0049 651 7 18 24 12.

**Die Präsidentinnen**, von Werner Schwab, mit Krista Birkner, Christiane Rausch und Ilona Schulz, Studio des Theaters, *Trier (D)*, 19h30. Tel. 0049 651 7 18 18 18.

**Operatioun Lara**, vun der Claudia Gysel an d'Lëtzebuergesch adaptéiert vum Jean-Claude Wolff, mam Déifferdenger Theater, Theatersall, *Differdange*, 20h. Tel. 691 61 65 87 (Méi. - Fr. 18h - 20h).

## KONTERBONT

**Les forts Thüngen et Obergünnewald**, visite guidée avec Célestin Kremer et Romain Schaus, Musée Dräi Eechelen, *Luxembourg*, 14h30.

## SO, 16.4.

## MUSEK

**West Side Story**, Musical von Leonard Bernstein, Saarländisches Staatstheater, *Saarbrücken (D)*, 18h. Tel. 0049 681 30 92-0.

**25. Jazzworkshop Regional**, TeilnehmerInnenkonzert, Tufa, Großer Saal, *Trier (D)*, 20h30. Tel. 0049 651 7 18 24 12.

**Gypsy Ska Orquesta**, De Gudde Wëllen (17 rue du Saint-Esprit), *Luxembourg*, 21h30. Tel. 691 59 54 84.

## THEATER

**Faust I**, Tragödie von Wolfgang von Goethe, Theater, *Trier (D)*, 19h30. Tel. 0049 651 7 18 18 18.

**And the Stars Look Very Different Today**, eine Hommage an David Bowie, sparte4 (Eisenbahnstr. 22), *Saarbrücken (D)*, 20h. www.sparte4.de

## KONTERBONT

**Glacismaart**, Glacis, *Luxembourg*, 10h - 17h.

**Drucken wie zu Gutenbergs Zeiten**, Führung durch das Luxemburger Druckmuseum, *Grevenmacher*, 15h. Tel. 26 74 64-1.

**Visite guidée du haut fourneau**, haut fourneau, *Esch-Belval*, 15h.