

Informieren Sie sich bei Interesse an Veranstaltungen und Ausstellungen in Luxemburg bitte im Vorfeld online oder über die angegebenen Telefonnummern über Programmänderungen und über zu beachtende Vorschriften. In Belgien, Deutschland und Frankreich bleiben die Kulturinstitutionen bis auf Weiteres geschlossen.

Si vous êtes intéressé-e par des événements ou des expositions au Luxembourg, n'oubliez pas de vous informer en ligne à l'avance sur les éventuels changements de programme ou les mesures sanitaires à respecter. Les institutions culturelles en France, en Belgique et en Allemagne sont fermées jusqu'à nouvel ordre.

## NEWS

Santé mentale: Urgence ignorée? **p. 3**

## REGARDS

Fiscalité: It's toasted! **p. 4**

Infektionsschutz in der Gastronomie:

Karton statt Kunstglas **S. 7**

Nutztierhaltung:

„Wir brauchen eine Fleischwende“ **S. 8**

Jahr des Friedens und des Vertrauens:

Alle rufen „Uno!“ **S. 10**

Flamenco et pandémie: Des temps difficiles, mais aussi d'entente **p. 12**

Britischer Literaturpreis: Roman ohne Trost **S. 14**

Charlie Hebdo: „Wir führen diesen Kampf nicht, um ihn zu verlieren“ **S. 15**

## WAT ASS LASS

Kalender **S. 2 - S. 6**

Concerts de Nouvel An **p. 4**

## EXPO

Ausstellungen **S. 7 - S. 11**

Cats in Art History **S. 8**

## FILMER A SERIEN

Programm **S. 12- S. 15**

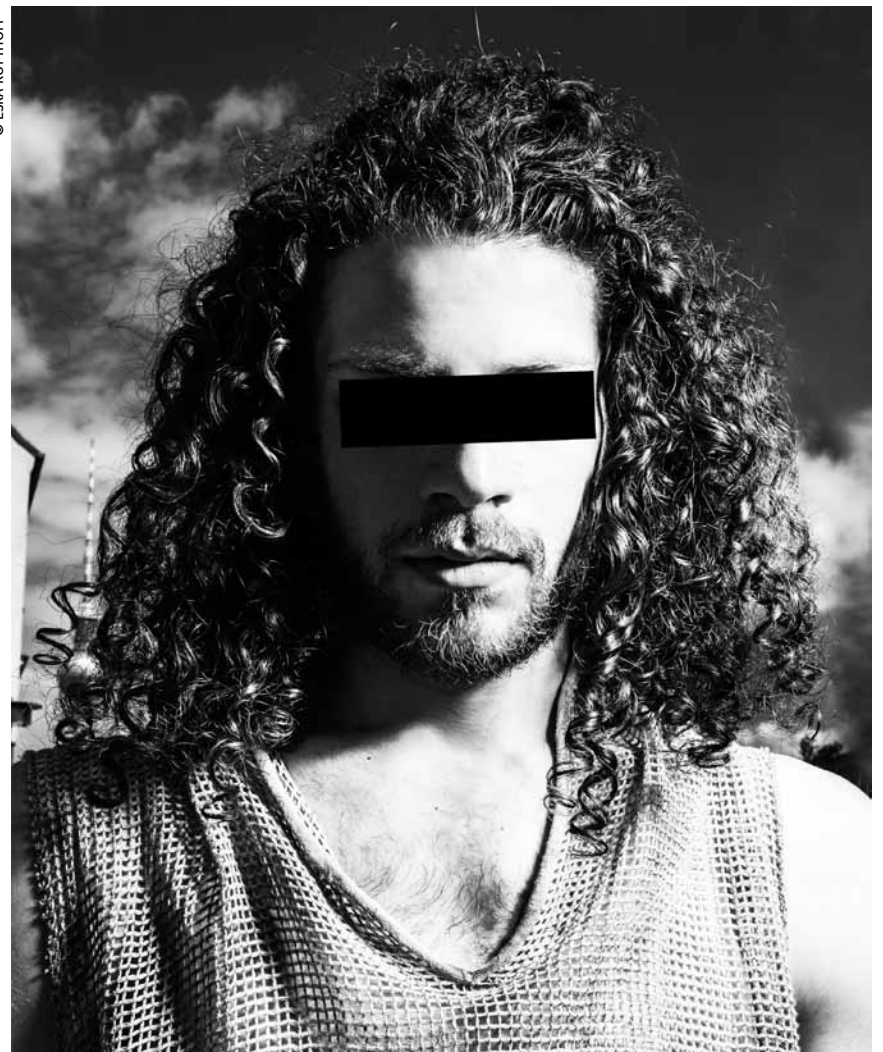
The Social Dilemma **p. 13**

Hilda **S. 15**

Coverfoto: Karolina Grabowska/Pexels

WAT ASS LASS | 08.01. - 17.01.

© ESRA ROTHHOFF



Ein Stück über Antifaschismus als Sisyphos-Projekt und 100 Jahre Geschichte linker Militanz: „Schwarzer Block“ von Kevin Rittberger läuft an diesem Freitag, dem 8. Januar, um 19h30, online auf der Website des Maxim Gorki Theaters. Die Aufzeichnung ist 24 Stunden kostenlos verfügbar.

## FR, 8.1.

### MUSEK

**ONLINE** *I puritani*, de Vincenzo Bellini, sous la direction de Patrick Summers, Metropolitan Opera, 0h30. [www.metopera.org](http://www.metopera.org)

**ONLINE** *Giselle*, von Adolphe Adam, unter der Leitung von Paul Connelly, Choreografie von Elena Tschernischova nach Jean Coralli, Jules Perrot und Marius Petipa, Wiener Staatsoper, 19h. [www.staatsoperlive.com](http://www.staatsoperlive.com)

**ONLINE** *Jermaine Landsberger Trio* feat. *Sandro Roy*, Jazz, Unterfahrt Jazz Club, 20h. [unterfahrt.de](http://unterfahrt.de)

**EVENT** **ONLINE** *Orchestre philharmonique du Luxembourg*, sous la direction de Leopold Hager, récitante : Erna Hennicot-Schoepges, Philharmonie, Luxembourg, 20h. [www.philharmonie.lu](http://www.philharmonie.lu)

### THEATER

**ONLINE** *Schwarzer Block*, von Kevin Rittberger, inszeniert von Sebastian Nübling, Das Maxim Gorki Theater, 19h30. [www.gorki.de/de/gorki-stream](http://www.gorki.de/de/gorki-stream) Die Aufzeichnung ist 24h verfügbar.

### KONTERBONT

**Foodsharing Luxembourg Distribution Day**, centre culturel Am Duerf, *Junglinster*, 18h. [foodsharing.lu](http://foodsharing.lu)

## SA, 9.1.

### JUNIOR

**ONLINE** *Atelier interactif*, (> 3 ans), Ilétaitunefois asbl, 16h30. [facebook.com/iletaitunefois.asbl](https://facebook.com/iletaitunefois.asbl)

### MUSEK

**ONLINE** *Cavalleria Rusticana + Pagliacci*, de Pietro Mascagni et Ruggero Leoncavallo, sous la direction

WAT ASS LASS | 08.01. - 17.01.



In der Wiener Staatsoper sind die Tiere los: „Siegfried“ von Richard Wagner wird unter der Leitung von Adam Fischer und inszeniert von Sven-Eric Bechtolf, an diesem Sonntag, dem 10. Januar, um 19h, online auf der Website der Wiener Staatsoper aufgeführt.

de Fabio Luisi, Metropolitan Opera, 0h30. [www.metopera.org](http://www.metopera.org)

**ONLINE** **Vec Makropulos**, von Leoš Janáček, unter der Leitung von Jakub Hruša, inszeniert von Peter Stein, Wiener Staatsoper, 19h. [www.staatsoperlive.com](http://www.staatsoperlive.com)

**ONLINE** **Cornelius Claudio Kreusch**, Jazz, Unterfahrt Jazz Club, 20h. [unterfahrt.de](http://unterfahrt.de)

**ONLINE** **Cosmo Klein and the Campers**, jazz, A-Trane, 20h15. [a-trane.de/live-streaming](http://a-trane.de/live-streaming)

#### KONTERBONT

**ONLINE** **Et gëtt een net als Eltere gebuer**, 10h.

Aschreiwung erfuerderlech: [eltereschoul@kannerschlass.lu](mailto:eltereschoul@kannerschlass.lu) [kannerschlass.lu/fr/nos-services/](http://kannerschlass.lu/fr/nos-services/) [eltereschoul/agenda](http://eltereschoul/agenda)

## SO, 10.1.

#### MUSEK

**ONLINE** **Maria Stuarda**, de Gaetano Donizetti, sous la direction de Maurizio Benini, Metropolitan Opera, 0h30. [www.metopera.org](http://www.metopera.org)

**ONLINE** **Tribute to Michel Petrucciani - Une vie en souffle continu**, avec Franck Avitabile, Neimënster, *Luxembourg*, 11h. Tél. 26 20 52-1. [www.neimenster.lu](http://www.neimenster.lu) REPORTÉ !

**ONLINE** **Siegfried**, von Richard Wagner, unter der Leitung von Adam Fischer, inszeniert von Sven-Eric Bechtolf, Wiener Staatsoper, 19h. [www.staatsoperlive.com](http://www.staatsoperlive.com)

**EVENT** **ONLINE** **Orchestre de chambre du Luxembourg**, sous la direction de Peter Whelan, œuvres de Bach, Haendel et Vivaldi, Centre des arts pluriels Ettelbruck, *Ettelbruck*, 20h. Tél. 26 81 26 81. [www.cape.lu](http://www.cape.lu)

## MO, 11.1.

#### KONFERENZ

**ONLINE** **Cooking, Drawing and Other Tricks for a Healthy Confinement**, conversation between Akram Zaatari and Suzanne Cotter, Musée d'art moderne Grand-Duc Jean, *Luxembourg*, 19h. Tél. 45 37 85-1. [mefamily.mudam.com](http://mefamily.mudam.com)

#### MUSEK

**ONLINE** **Il trovatore**, de Giuseppe Verdi, sous la direction de Marco Armiliato, Metropolitan Opera, 0h30. [www.metopera.org](http://www.metopera.org)

**ONLINE** **Don Carlo**, von Giuseppe Verdi, unter der Leitung von Marco Armiliato, inszeniert von Daniele Abbado, Wiener Staatsoper, 19h. [www.staatsoperlive.com](http://www.staatsoperlive.com)

#### KONTERBONT

**ONLINE** **Queering femininities** mit Kurzfilmen von unter anderen Valie Export, Katrina Daschner und Nana Swiczinsky, 19h. [facebook.com/events/160538312518220](https://facebook.com/events/160538312518220)

## DI, 12.1.

#### KONFERENZ

**ONLINE** **Dodo l'enfant dodo... quand les enfants volent le sommeil de leurs parents !** Avec Tania Hemmer, 20h. [www.kannerschlass.lu](http://www.kannerschlass.lu) Inscription obligatoire : [eltereschoul@kannerschlass.lu](mailto:eltereschoul@kannerschlass.lu)

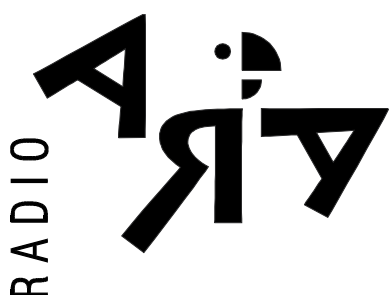
#### MUSEK

**ONLINE** **Le nozze di Figaro**, de Wolfgang Amadeus Mozart, sous la direction de James Levine, Metropolitan Opera, 0h30. [www.metopera.org](http://www.metopera.org)

**ONLINE** **Maik Krah Quartett**, Jazz, Unterfahrt Jazz Club, 20h. [unterfahrt.de](http://unterfahrt.de)

#### KONTERBONT

**Renc'Art - œuvre du mois : horloge à gaine de Barthélemy Namur (1729-1779), vers 1770**, Musée national d'histoire et d'art, *Luxembourg*, 12h30 (D). Tél. 47 93 30-1. [www.mnha.lu](http://www.mnha.lu) Inscription obligatoire : [servicedespublics@mnha.etat.lu](mailto:servicedespublics@mnha.etat.lu)



102.9 MHz / 105.2 MHz  
[www.ara.lu](http://www.ara.lu)

## Sabor a mí : tous les dimanches 19h - 20h

Ce dimanche 10 janvier, entrez sans frapper, SVP ! Paca vous emmène en voyage sur les notes du Sud.

## EVENT

PHOTO : PETERWHELAN.CO.UK



Spécialiste du répertoire baroque, Peter Whelan sera à la baguette pour le concert de l'OCL ce dimanche.

MUSIQUE CLASSIQUE

## Vœux musicaux en ligne

Florent Toniello

**Tant pour l'OCL que pour l'OPL, le concert de Nouvel An est bien ancré dans la tradition. Si le public ne sera pas au rendez-vous cette année, la musique passera tout de même par les tuyaux numériques. Petite revue de deux propositions entre lesquelles, diffusion en ligne et gratuité aidant, il ne sera pas nécessaire de choisir.**

Un mal pour un bien ? La fermeture de toutes les institutions culturelles a porté un coup dur à la culture, on le sait. Cependant, celles qui en ont les moyens tentent de garder le contact avec leur public via des retransmissions en direct sur les réseaux, même si la pléthore d'offres de divertissements en ligne constitue une rude concurrence. La possibilité pour toutes et tous d'assister gratuitement à un concert des principaux orchestres subventionnés du pays n'est pas à négliger... mais il faut espérer que le pli de l'internet ne sera pas pris lorsqu'il sera - enfin ! - temps de regagner les salles sans la menace d'un énième reconfinement.

Du côté de l'Orchestre philharmonique du Luxembourg, on a misé sur des valeurs sûres pour la diffusion ce vendredi du traditionnel Neijoersconcert. À la baguette, l'Autrichien Leopold Hager, 85 ans, grand spécialiste du classicisme viennois. C'est toutefois dans un répertoire très viennois, mais plus tardif et plus festif, que l'ex-directeur artistique de l'orchestre de RTL conduira l'OPL : beaucoup de Johann Strauss fils (avec l'immanquable ouverture de « Die Fledermaus » pour débiter et la traditionnelle valse « An der schönen blauen Donau » pour conclure), du Josef Strauss, mais aussi des danses hongroises de Johannes Brahms ou slaves d'Antonín Dvořák. Une sorte de pendant luxembourgeois au traditionnel concert de Nouvel An à Vienne - agrémenté cette année d'un vibrant plaidoyer pour la culture du maestro Riccardo Muti -, dont la particularité sera de bénéficier d'une narration par... Erna Hennicot-Schoepges, l'ex-ministre musicienne sous le mandat de laquelle s'est construite la Philharmonie. Ce sera

l'occasion de retrouver ou découvrir ce répertoire symphonique festif à son domicile, voire d'entamer quelques pas de danse pour conjurer le mauvais sort ou souhaiter bon vent à la campagne de vaccination à venir !

L'Orchestre de chambre du Luxembourg, qui diffusera son concert depuis le Centre des arts pluriels Ettelbruck ce dimanche, a lui choisi un répertoire résolument baroque. Au programme donc, des extraits de tubes du genre tant sacrés que profanes, comme le « Messiah » de Georg Friedrich Haendel, le « Weihnachtsoratorium » de Jean-Sébastien Bach ou encore le concerto dédié à l'hiver dans les « Quattro stagioni » d'Antonio Vivaldi. Et pour cause : ce sont en fait les œuvres prévues pour le concert de Noël 2020, reporté pour cause de pandémie, qui viendront agrémenter musicalement le début de l'année 2021. Si les voix seront locales (la soprano Véronique Nosbaum, le contre-ténor Jeff Mack, le ténor Alexander Gebhard et la basse Antonio Di Martino), c'est le

jeune chef Peter Whelan qui aura la tâche de faire entrer l'OCL dans la nouvelle année. L'Irlandais, directeur artistique de l'Irish Baroque Orchestra, est un spécialiste reconnu des pièces baroques. On ne peut que se réjouir de la retransmission en ligne d'un concert à la distribution aussi alléchante.

Ce weekend, les mélomanes bénéficieront donc de deux belles propositions pour passer un début d'année réussi en compagnie de la musique classique. Avec - qui sait ? - peut-être la bonne résolution de fréquenter plus les salles de concert lorsque cela sera possible.

---

Neijoersconcert de l'OPL, ce vendredi 8 janvier à 20h sur [philharmonie.lu](http://philharmonie.lu)  
Concert de Nouvel An de l'OCL, ce dimanche 10 janvier à 17h sur [cape.lu](http://cape.lu)



WAT ASS LASS | 08.01. - 17.01.

# MI, 13.1.

## KONFERENZ

**ONLINE Les frontaliers du Luxembourg : au-delà des idées reçues**, avec Isabelle Pigeron-Piroth, Rachid Belkacem et Thierry Labro, 12h15.  
asti.lu/evènement/les-frontaliers-du-luxembourg-au-dela-des-idees-recues

**ONLINE La stratégie de vaccination de l'Union européenne : vaccins contre la Covid-19, l'avis des experts sur cette chance pour l'Europe**, 12h30. Inscription obligatoire : us02web.zoom.us/webinar/register/5016098613648/WN\_aKerP-3oTs6wAjw6PzGG3A

**ONLINE Mobbing am Schoulalldag**, mat der Nancy Holtgen, 18h.  
www.kannerschlass.lu  
Aschreiwung erfuerderlech:  
eltereschoul@kannerschlass.lu

**ONLINE Connaître l'art moderne, comprendre l'art contemporain : sur les traces du design dans l'art moderne**, face à l'œuvre de Leonor Antunes, Musée d'art moderne Grand-Duc Jean, Luxembourg, 19h (L). Tél. 45 37 85-1. www.mudam.com  
Dans le cadre du cycle de conférences « Mudam Akademie ».  
Inscription obligatoire : visites@mudam.lu

## MUSEK

**ONLINE Thaïs**, de Jules Massenet, sous la direction Jesús López-Cobos, Metropolitan Opera, 0h30.  
www.metopera.org

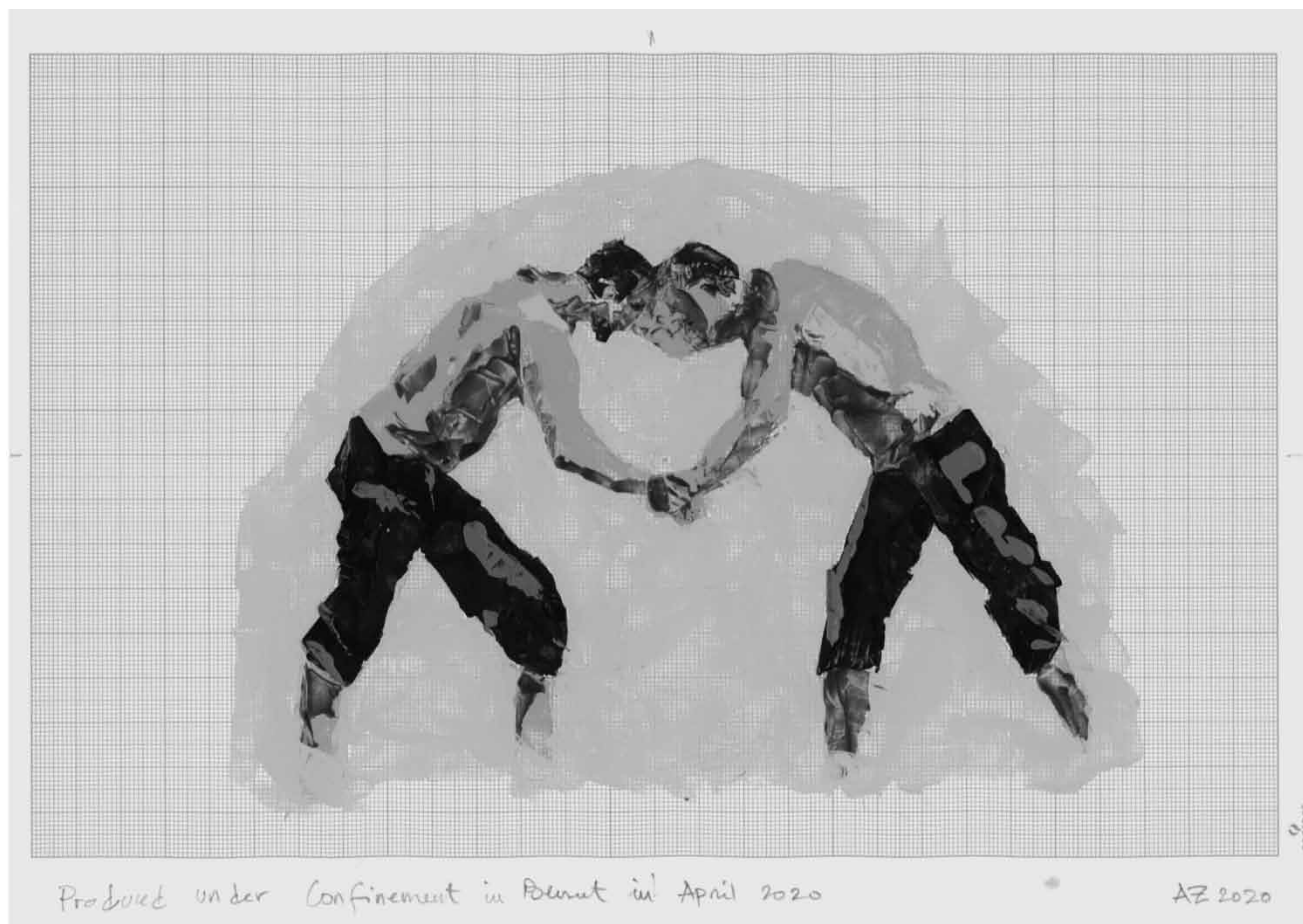
**ONLINE Jesse Davis Quartet**, Jazz, Unterfahrt Jazz Club, 20h.  
unterfahrt.de

## THEATER

**ONLINE Hamlet**, von William Shakespeare, inszeniert von Christian Weise, Das Maxim Gorki Theater, 19h30. www.gorki.de/de/gorki-stream

## KONTERBONT

**ONLINE Schaulust. Niederländische Zeichenkunst des 18. Jahrhunderts**, Online-Tour, Städel Museum, 19h.  
Einschreibung erforderlich:  
shop.staedelmuseum.de/tickets/alle-tickets/279/online-tour-schaulust



Artist Akram Zaatar and Mudam director Suzanne Cotter meet online to talk about "Cooking, Drawing and Other Tricks for a Healthy Confinement". The event will take place on January 11th at 19h, on the Mudam's website.

# DO, 14.1.

## JUNIOR

**De fil en espace**, atelier (9-12 ans), Musée d'art moderne Grand-Duc Jean, Luxembourg, 14h30. Tél. 45 37 85-1. www.mudam.com  
Inscription obligatoire : mudam.com/minibooking

## KONFERENZ

**ONLINE Rechtliche Benachteiligung und Verfolgung lesbischer Frauen in RLP nach 1946**, Präsentation der Ergebnisse der Forschungsarbeit „... in ständiger Angst ...“ von Kirsten Plötz, 13h. mffjiv.streamingconsole.com

## MUSEK

**ONLINE Der Rosenkavalier**, de Richard Strauss, sous la direction d'Edo de Waart, Metropolitan Opera, 0h30. www.metopera.org

## KONTERBONT

**The Luxembourg Story. More than 1.000 Years of Urban History**, guided tour, Lëtzebuerg City Museum, Luxembourg, 18h (F). Tél. 47 96 45-00. www.citymuseum.lu

**ONLINE You Are Not Born a Parent**, 18h. www.kannerschlass.lu  
Registration requested : eltereschoul@kannerschlass.lu

**Je sens l'art - l'art communique avec moi**, visite-débat, Musée national d'histoire et d'art, Luxembourg, 18h (L). Tél. 47 93 30-1. www.mnha.lu  
Inscription obligatoire : servicedespublics@mnha.etat.lu

**ONLINE Dormir à tout prix**, diffusion du documentaire de Thierry Robert (F 2020. 84'. V.o. + s.-t. ang.), suivie d'un débat, Erwuessebildung, Luxembourg, 18h30. Tél. 44 74 33 40. transitiondays.lu/fr/doku-debat-14-01-21-18h30

**Renc'Art - œuvre du mois : horloge à gaine de Barthélemy Namur (1729-1779), vers 1770**, Musée national d'histoire et d'art, Luxembourg, 19h (D). Tél. 47 93 30-1. www.mnha.lu  
Inscription obligatoire : servicedespublics@mnha.etat.lu

**Carnet relié**, atelier de reliure pour adultes et adolescents, avec Victoria Kieffer, Casino Luxembourg - Forum d'art contemporain, Luxembourg, 19h. Tél. 22 50 45. www.casino-luxembourg.lu  
Inscription obligatoire.

# FR, 15.1.

## MUSEK

**ONLINE Armida**, de Gioachino Rossini, sous la direction de Riccardo Frizza, Metropolitan Opera, 0h30.  
www.metopera.org

**ONLINE Stefanie Boltz**, Jazz, Unterfahrt Jazz Club, 20h.  
unterfahrt.de

## THEATER

**ONLINE Die Tage der Commune**, inszeniert von Manfred Wekwerth und Joachim Tenschert, Berliner Ensemble, 18h. berliner-ensemble.de/be-on-demand

**ONLINE Hamlet**, von William Shakespeare, inszeniert von Christian Weise, Das Maxim Gorki Theater, 19h30. www.gorki.de/de/gorki-stream

# SA, 16.1.

## JUNIOR

**Mäin Zëmmer an ech - Ech a mäin Zëmmer**, (5-9 Joer), Erwuessebildung, Luxembourg, 10h. Tél. 44 74 33 40. www.ewb.lu

## WAT ASS LASS | 08.01. - 17.01.

## ERAUSGEPICKT



Er zelebriert das persische Musikinstrument Setar : Der iranische Musiker Kayhan Kalhor tritt zusammen mit Kiya Tabassian am 17. Januar, um 19h in der Philharmonie auf. Das Duo nimmt das Publikum mit auf eine musikalische Reise durch Persien.

Aschreibung erfuerderlech:  
info@ewb.lu

**Lux-Transporter**, atelier créatif dans le cadre de l'exposition « Unified Glare Rating » (6-12 ans), Casino Luxembourg - Forum d'art contemporain, Luxembourg, 15h. Tél. 22 50 45. [www.casino-luxembourg.lu](http://www.casino-luxembourg.lu) Inscription obligatoire : [klik@casino-luxembourg.lu](mailto:klik@casino-luxembourg.lu)

## KONFERENZ

**ONLINE** **Activisme et self-care : comment rester résistant tout en s'engageant pour une cause ?** Avec Vandana Shiva, 14h30. Inscription obligatoire : [transitiondays.lu/fr/conference-vandana-shiva](https://transitiondays.lu/fr/conference-vandana-shiva)

## MUSEK

**ONLINE** **Capriccio**, de Richard Strauss, sous la direction d'Andrew Davis, Metropolitan Opera, 0h30. [www.metopera.org](http://www.metopera.org)

**ONLINE** **Berliner Philharmoniker**, sous la direction de Kirill Petrenko, œuvres de Rachmaninov et Tchaïkovski, Philharmonie Berlin, 19h. [digitalconcerthall.com](http://digitalconcerthall.com)

**ONLINE** **Julia Bondar + Serkin aka 1985 + White Solar Dog**, electro, Live from Celobert play\_circle\_outline C.C. Albareda, United We Stream, 20h. [unitedwestream.berlin](http://unitedwestream.berlin)

**ONLINE** **Till Martin Quartet**, Jazz, Unterfahrt Jazz Club, 20h. [unterfahrt.de](http://unterfahrt.de)

## SO, 17.1.

## MUSEK

**ONLINE** **Rodelinda**, de Georg Friedrich Haendel, sous la direction de Harry Bicket, Metropolitan Opera, 0h30. [www.metopera.org](http://www.metopera.org)

**Kayhan Kalhor & Kiya Tabassian**, récital de setar, Philharmonie, Luxembourg, 19h. Tél. 26 32 26 32. [www.philharmonie.lu](http://www.philharmonie.lu)

## THEATER

**Fréier wor alles**, vun a mat Jules Arpetti a Jhemp Hoscheit, Cube 521, Marnach, 18h. Tél. 52 15 21. [www.cube521.lu](http://www.cube521.lu) AUSVERKAAFT!

## KONTERBONT

**The Luxembourg Story. More than 1.000 Years of Urban History**, guided tour, Lëtzebuerg City Museum, Luxembourg, 15h (D/L) + 16h (GB). Tél. 47 96 45-00. [www.citymuseum.lu](http://www.citymuseum.lu)

## Les frontaliers du Luxembourg : au-delà des idées reçues



Ils étaient quelque 50.000 en 1996 et dépassent les 200.000 aujourd'hui : les travailleurs frontaliers représentent près de la moitié des emplois salariés. Une situation unique parmi toutes les démocraties. **Au-delà de la caricature et du cliché, qui sont ces frontaliers ?** À

travers leurs travaux, **Isabelle Pigeron-Piroth (Université du Luxembourg, Center for Border Studies)** et **Rachid Belkacem (Université de Lorraine, Center for Border Studies)** illustreront lors d'une conférence-débat en ligne le **mercredi 13 janvier à 12h15** les principales évolutions du travail frontalier, la grande hétérogénéité de leurs profils et les défis auxquels le Luxembourg va devoir faire face dans les années à venir. La communication des universitaires sera complétée par la présentation d'un sondage sur le vivre ensemble au Luxembourg vu par les frontaliers. La parole sera également donnée à PricewaterhouseCoopers (PwC), acteur économique et grand employeur de main-d'œuvre transfrontalière, qui partagera ses expériences. Plus d'informations :

[asti.lu/evènement/les-frontaliers-du-luxembourg-au-dela-des-idees-recues](http://asti.lu/evènement/les-frontaliers-du-luxembourg-au-dela-des-idees-recues)

## #CollectifAuCarré: Zusammen wird Stricken zu einem Gemälde

Der gemeinnützige Verein Mamie et Moi lädt in Kooperation mit der Villa Vauban zu einer neuen Herausforderung ein: bis April 2021 eine **XXL-Kopie eines sinnbildlichen Gemäldes** aus der Sammlung des Museums zu stricken.

Dem Kollektiv anschließen kann man sich indem **Quadrate von 5 x 5 cm** gestrickt und schließlich an die Organisation geschickt

oder in einen der aufgestellten Sammelbehälter (z.B. am Eingang der Villa Vauban) eingeworfen werden. Zu diesem einzigartigen Kulturprojekt gehören auch: Führungen, lustige Aktivitäten, Herausforderungen, Begegnungen und natürlich Stricken. Zum gemeinsamen Stricken, Sortieren und Zusammensetzen stehen folgende Termine fest, jeweils von von 10h bis 12h im Lëtzebuerg City Museum: Freitag, 15. Januar bis Samstag, 30. Januar, Freitag, 12. Februar bis Samstag, 27. Februar und Freitag, 12. März bis Samstag, 27. März. Weitere Informationen über die Teilnahme unter [www.collectifaucarre.org](http://www.collectifaucarre.org)



**woxx - déi aner wochenzeitung / l'autre hebdomadaire**, früher: GréngeSpoun - wochenzeitung fir eng ekologesch a sozial alternativ - gegründet 1988 - erscheint jeden Freitag • **Herausgeberin:** woxx soc. coop. • **Redaktion und Layout:** Joël Adami *ja* ([joel.adami@woxx.lu](mailto:joel.adami@woxx.lu)), Luc Caregari *lc* ([luc.caregari@woxx.lu](mailto:luc.caregari@woxx.lu)), Karin Enser *cat* ([karin.enser@woxx.lu](mailto:karin.enser@woxx.lu)), Thorsten Fuchshuber *ff* ([thorsten.fuchshuber@woxx.lu](mailto:thorsten.fuchshuber@woxx.lu)), Richard Graf *rg* ([richard.graf@woxx.lu](mailto:richard.graf@woxx.lu)), Susanne Hangarter *sh* ([susanne.hangarter@woxx.lu](mailto:susanne.hangarter@woxx.lu)), Tessie Jakobs *tj* ([tessie.jakobs@woxx.lu](mailto:tessie.jakobs@woxx.lu)), Raymond Klein *lm* ([raymond.klein@woxx.lu](mailto:raymond.klein@woxx.lu)), Isabel Spigarelli *is* ([isabel.spigarelli@woxx.lu](mailto:isabel.spigarelli@woxx.lu)), Florent Toniello *ft* ([florent.toniello@woxx.lu](mailto:florent.toniello@woxx.lu)), Fabienne Wilhelmy *fw* ([fabienne.wilhelmy@woxx.lu](mailto:fabienne.wilhelmy@woxx.lu)). Unterzeichnete Artikel und Grafiken geben nicht unbedingt die Meinung der Redaktion wieder. Die Redaktion behält sich Kürzungen vor • **Karikaturen:** Guy W. Stoos • **Verwaltung:** Martine Vanderbosse ([admin@woxx.lu](mailto:admin@woxx.lu)) • **Bürozeiten:** Mo. - Fr. 9 - 13 Uhr • **Druck:** c. a. press, Esch • **Einzelpreis:** 2,50 € • **Abonnements:** 52 Nummern kosten 103 € (Ausland zzgl. 32 €); Student\*innen und Erwerbslose erhalten eine Ermäßigung von 48 € • **Konto:** CCPL IBAN LU18 1111 1026 5428 0000 (Neu-Abos bitte mit dem Vermerk „Neu-Abo“; ansonsten Abo-Nummer angeben, falls zur Hand) • **Anzeigen:** Tel. 29 79 99-10; [annonces@woxx.lu](mailto:annonces@woxx.lu); Espace Médias, Tel. 44 44 33-1; Fax: 44 44 33-555 • **Recherchefonds:** Spenden für den weiteren Ausbau des Projektes auf das Konto CCPL IBAN LU69 1111 0244 9551 0000 der „Solidarité mat der woxx“ sind stets erwünscht. Bitte keine Abo-Gelder auf dieses Konto • **Post-Anschrift:** woxx, b.p. 684, L-2016 Luxembourg • **Büros:** 51, av. de la Liberté (2. Stock), Luxembourg • **E-Mail:** [woxx@woxx.lu](mailto:woxx@woxx.lu) • **URL:** [www.woxx.lu](http://www.woxx.lu) • **Tel.** (00352) 29 79 99-0 • **Fax:** 29 79 79