

WAT ASS LASS 11.11. - 20.11.

AGENDA

WAT ASS LASS?

FREIDEG, 11.11.

JUNIOR

Knuet, begehbare Installation mit Musik und Tanz (bis 3 Jahre), Centre des arts pluriels Ettelbruck, *Ettelbruck*, 10h + 15h. Tel. 26 81 26 81. www.cape.lu AUSVERKAUFT!

KONFERENZ

Unmute Power Abuse, la lutte contre les violences sexuelles et les discriminations dans les arts de la scène, avec Robyn Doty, Tristan Ihne et Anna Muchin, modération : Marie-Laure Rolland, Neimënster, *Luxembourg*, 14h. Tél. 26 20 52-1. www.neimenster.lu Org. Neimënster & Trois C-L.

MUSEK

DJ Grazzoppa, JayBee Vibes, U.Nico & J. Raise, Jr + DJ PC & DJ Robert de Belvaux, De Gudde Wëllen, *Luxembourg*, 18h30. www.deguddewellen.lu

Don Pasquale, unter der Leitung von Justus Thorau, inszeniert von Susanne Lietzow, Saarländisches Staatstheater, *Saarbrücken (D)*, 19h30. Tel. 0049 681 30 92-0. www.staatstheater.saarland

Dyse, new wave, support: Kauju Ultra, Kulturfabrik, *Esch*, 19h30. Tel. 55 44 93-1. www.kulturfabrik.lu

Status Quo, rock, Rockhal, *Esch*, 20h. Tel. 24 55 51. www.rockhal.lu

Marcel Adam, Lieder von Charles Aznavour, Tufa, *Trier (D)*, 20h. Tel. 0049 651 7 18 24 12. www.tufa-trier.de

Isfar Sarabski Quartet, jazz, Cube 521, *Marnach*, 20h. Tél. 52 15 21. www.cube521.lu

Miriam Moczek, Indie Folk, Terminus, *Saarbrücken (D)*, 20h30. Tél. 0049 681 958 05058.

THEATER

Terror, von Ferdinand von Schirach, inszeniert von Jonas Knecht,

Alte Feuerwache, *Saarbrücken (D)*, 19h. Tel. 0049 681 30 92-486. www.staatstheater.saarland AUSVERKAUFT!

L'essentiel du rire : PE raconte des histoires drôles, centre culturel Aalt Stadhaus, *Differdange*, 20h. Tél. 5 87 71-19 00. www.stadhaus.lu

Dee Leschte mécht d'Luucht aus, mam Kabaret Sténkdéier, inzenéiert vum Joé Heintzen, Mierscher Kulturhaus, *Mersch*, 20h. Tel. 26 32 43-1. www.kulturhaus.lu

Andromaque, mise en scène d'Yves Beaunesne, avec entre autres Eugénie Anselin, Mathilde de Montpeyroux et Niccolò Wagner, Grand Théâtre, *Luxembourg*, 20h. Tél. 47 08 95-1. www.theatres.lu

Good Girls, mise en scène de Larisa Faber, avec Teklé Baroti, Monika Valkūnaitė et Nora Zrika, Théâtre d'Esch, *Esch*, 20h. Tél. 27 54 50 10. www.theatre.esch.lu woxx.eu/gg

Blackbird, directed by Myriam Muller, starring Jil Devresse and Jules Werner, Théâtre du Centaure, *Luxembourg*, 20h. Tel. 22 28 28. www.theatrecentaure.lu

KONTERBONT

Mondo Tasteless: Die Trashfilmreihe, sparte4, *Saarbrücken (D)*, 20h. Tel. 0049 681 30 92-486. www.sparte4.de

Edith van den Heuvel, Vedran Mucic & Paulo Simões, soirée musico-gastronomique, Casa Fabiana, *Luxembourg*, 19h. Tél. 26 19 61 82. www.casafabiana.lu Inscription obligatoire : contact@casafabiana.lu Le concert débute à 20h30.

Luxembourg Art Week Opening Night curated by Andrea Mancini, with Kiernan Laveaux, Vica Pacheco and Thea Soti, Casino Luxembourg - Forum d'art contemporain, *Luxembourg*, 21h. Tel. 22 50 45. www.casino-luxembourg.lu

SAMSCHDEG, 12.11.

JUNIOR

Peterchens Mondfahrt, Text und Inszenierung von Kim Langner und Axel Weidemann nach dem Märchen von Gerdt von Bassewitz, Theater Trier, *Trier (D)*, 11h. Tel. 0049 651 7 18 18 18. www.theater-trier.de

Murmur, cirque-théâtre sonore (> 4 ans), Rotondes, *Luxembourg*, 15h + 17h. Tél. 26 62 20 07. www.rotondes.lu

Dat klengt Gespenst, mat den Ettelbrécker Guiden, Centre des arts pluriels Ettelbruck, *Ettelbruck*, 15h. Tel. 26 81 26 81. www.cape.lu

MUSEK

Marie Sophie Goltz, récital d'orgue, œuvres de Buxtehude, Bach et Couperin, cathédrale Notre-Dame, *Luxembourg*, 11h.

Converge, punk, support: Petbrick & Full of Hell, Kulturfabrik, *Esch*, 19h. Tel. 55 44 93-1. www.kulturfabrik.lu

Ciao Kennedy, hip-hop, De Gudde Wëllen, *Luxembourg*, 19h. www.deguddewellen.lu

Das Rheingold, unter der Leitung von Sébastien Rouland, inszeniert von Alexandra Szemerédy, Saarländisches Staatstheater, *Saarbrücken (D)*, 19h30. Tel. 0049 681 30 92-0. www.staatstheater.saarland

Black Lives: From Generation to Generation, de la musique africaine au hip-hop, centre culturel régional opderschmelz, *Dudelange*, 20h. Tél. 51 61 21-811. www.opderschmelz.lu

Sting, pop, support: Joe Sumner, Rockhal, *Esch*, 20h. Tel. 24 55 51. www.rockhal.lu SOLD OUT!

Pascal Schumacher feat. Echo Collective, musique expérimentale, Philharmonie, *Luxembourg*, 20h. Tél. 26 32 26 32. www.philharmonie.lu

Tove Lo, electro pop, support: Miya Folick, Den Atelier, *Luxembourg*, 20h. Tel. 49 54 85-1. www.atelier.lu

4e Nuit d'orgue, avec Paul Breisch, Laurent Felten, Thierry Hirsch, Paul Kayser, Gilles Leyers, Pierre Nimax jr., Adrien Théato et Alessandro Urbano, œuvres entre autres de Franck, Liszt et Widor, église Saint-Martin, *Dudelange*, 20h.

Passages ZigZag : Koudour, hommage aux fakirs d'Anatolie, Arsenal, *Metz (F)*, 21h. Tél. 0033 3 87 74 16 16. www.citemusicale-metz.fr REPORTÉ !

THEATER

Hexenjagd, generationsübergreifendes Bürgertheater, Europäische Kunstakademie, *Trier (D)*, 18h. theater-trier.de

Passages ZigZag : Le bonheur, mise en scène de Tatiana Frolova, Arsenal, *Metz (F)*, 18h. Tél. 0033 3 87 74 16 16. www.citemusicale-metz.fr

Tchaïka, d'après « La mouette » d'Anton Tchekhov, mise en scène



« Unmute Power Abuse » est une discussion ouverte avec le public sur l'impact des violences sexuelles et des discriminations dans le monde du spectacle, lancée par des artistes internationaux. Ce vendredi 11 novembre à 14h, à neimënster et en direct sur l'internet.

de Natacha Belova et Tita Iacobelli, Neimënster, *Luxembourg*, 19h. Tél. 26 20 52-1. www.neimenster.lu

Ich, Akira, Monologstück für einen Hund mit einer Frage von Noëlle Haeseling und Leo Meier, inszeniert von Lorenz Nolting, sparte4, *Saarbrücken (D)*, 20h. Tel. 0049 681 30 92-486. www.sparte4.de

L'essentiel du rire : Olivier de Benoist, centre culturel Aalt Stadhaus, *Differdange*, 20h. Tél. 5 87 71-19 00. www.stadhaus.lu COMPLET !

Dee Leschte mécht d'Luucht aus, mam Kabaret Sténkdéier, inzenéiert vum Joé Heintzen, Mierscher Kulturhaus, *Mersch*, 20h. Tel. 26 32 43-1. www.kulturhaus.lu

Andromaque, mise en scène d'Yves Beaunesne, avec entre autres Eugénie Anselin, Mathilde de Montpeyroux et Niccolò Wagner, Grand Théâtre, *Luxembourg*, 20h. Tél. 47 08 95-1. www.theatres.lu

Eine Mordsbeerdigung, Komödie von Stefan Altherr, inszeniert von Sandra Karl, Tufa, *Trier (D)*, 20h. Tel. 0049 651 7 18 24 12. www.tufa-trier.de

Resonanz Festival: Eikon, Tanz und Zeichnung mit Annick Pütz und Klaus Maßem, Prabbeli, *Wiltz*, 20h. www.prabbeli.lu

Je ne suis pas de moi, de Roland Dubillard, mise en scène de Maria Machado et Charlotte Escamez, avec Denis Lavant et Samuel Mercer, Théâtre national du Luxembourg, *Luxembourg*, 20h. Tél. 26 44 12 70-1. www.tnl.lu

Peter Vollmer: Es lockt das Weib, doch bockt der Leib, Kabarett, Tufa, *Trier (D)*, 20h. Tel. 0049 651 7 18 24 12. www.tufa-trier.de

KONTERBONT

Repair Café, Facilité, *Esch*, 10h - 15h. repaircafe.lu

Verschenkbörse, Winterkleidung, -schuhe und Decken, Kirche St. Paulus, *Saarbrücken (D)*, 11h - 15h.

Luxembourg Art Week: Matter of Deep Dreaming, performance d'Andrea Mancini, Casino Luxembourg - Forum d'art contemporain, *Luxembourg*, 11h30. Tel. 22 50 45. www.casino-luxembourg.lu

Repair Café, Hall sportif (caféteria), *Waldbillig*, 14h - 18h. repaircafe.lu

E22 Le salon de Helen Buchholtz, visite guidée, Briderhaus, *Esch*, 15h. lesalondehelenbuchholtz.lu

Tournoi de scopa, Ratelach - Kulturfabrik, *Esch*, 17h. www.kulturfabrik.lu

SONNDEG, 13.11.

JUNIOR

D'Loopino koschtert am Konscht-Salon, (3-5 Joer), Philharmonie, *Luxembourg*, 10h30, 14h30 + 16h30. Tel. 26 32 26 32. www.philharmonie.lu

À la tombée de la nuit sous un ciel étoilé, concert feutré (> 3 ans), Neimënster, *Luxembourg*, 11h + 16h. Tél. 26 20 52-1. www.neimenster.lu

Murmur, cirque-théâtre sonore (> 4 ans), Rotondes, *Luxembourg*, 11h + 15h. Tél. 26 62 20 07. www.rotondes.lu COMPLET !

WAT ASS LASS 11.11. - 20.11.

Schräg/strich, inszeniertes Konzert (9–12 Jahre), Philharmonie, Luxembourg, 11h + 15h. Tel. 26 32 26 32. www.philharmonie.lu

Hinter verzauberten Fenstern, von Cornelia Funke, inszeniert von Katharina Schmidt (> 6 Jahre), Saarländisches Staatstheater, Saarbrücken (D), 11h. Tel. 0049 681 30 92-0. www.staatstheater.saarland

Dat klengt Gespenst, mat den Ettelbrécker Guiden, Centre des arts pluriels Ettelbruck, Ettelbruck, 15h. Tel. 26 81 26 81. www.cape.lu

MUSEK

A•2•B, jazz, Kulturhaus Niederaanven, Niederaanven, 10h30. Tél. 26 34 73-1. www.khn.lu

Adrienne Haan & Benjamin Schaefer, jazz, Neimënster, Luxembourg, 11h. Tél. 26 20 52-1. www.neimenster.lu

The Lord of the Rings & The Hobbit, with orchestra, choir and the Tolkien Ensemble, Rockhal, Esch, 15h. Tel. 24 55 51. www.rockhal.lu

Thomas Frank Hopper, rock, ferme Madelonne, Gouvy (B), 15h. Tél. 0032 80 51 77 69. madelonne.be

Jean-François Zygel & Michel Portal, bataille d'improvisation, Philharmonie, Luxembourg, 16h. Tél. 26 32 26 32. www.philharmonie.lu

El amor que nos queda, hommage à Rafael Amor, avec Salvador Amor (guitare et voix) et David Díaz (piano et guitare), Neimënster, Luxembourg, 17h. Tél. 26 20 52-1. www.neimenster.lu
Org. Les Amis des Brigades internationales Luxembourg.

Anne Chasseur, concert d'orgue, œuvres entre autres de Bach, Vivaldi et Vierendeel, église, Wiltz, 17h.

The Music of Hans Zimmer, Rockhal, Esch, 19h. Tel. 24 55 51. www.rockhal.lu

The Libertines, indie rock, Den Atelier, Luxembourg, 20h. Tel. 49 54 85-1. www.atelier.lu

Groundation, jazz, BAM, Metz (F), 20h30. Tél. 0033 3 87 74 16 16. www.citemusicale-metz.fr

THEATER

Wagners Traum, Choreografie von Roberto Scafati, unter der Leitung von Jochem Hochstenbach, Theater Trier, Trier (D), 16h. Tel. 0049 651 7 18 18 18. www.theater-trier.de

Andromaque, mise en scène d'Yves Beaunesne, avec entre autres Eugénie

Anselin, Mathilde de Montpeyroux et Niccolò Wagner, Grand Théâtre, Luxembourg, 17h. Tél. 47 08 95-1. www.theatres.lu

Resonanz Festival: Eikon, Tanz und Zeichnung mit Annick Pütz und Klaus Maßem, Prabbeli, Wiltz, 17h. www.prabbeli.lu

Je ne suis pas de moi, de Roland Dubillard, mise en scène de Maria Machado et Charlotte Escamez, avec Denis Lavant et Samuel Mercer, Théâtre national du Luxembourg, Luxembourg, 17h. Tél. 26 44 12 70-1. www.tnl.lu

Bella Figura, Choreographien von Jiří Kylián, David Dawson und Stijn Celis, Saarländisches Staatstheater, Saarbrücken (D), 18h. Tel. 0049 681 30 92-0. www.staatstheater.saarland

Hexenjagd, generationsübergreifendes Bürgertheater, Europäische Kunstakademie, Trier (D), 18h. theater-trier.de

L'essentiel du rire : Le Point Virgule fait sa tournée, avec Guillaume Fosko, Nash et Richard Sabak, centre culturel Aalt Stadhaus, Differdange, 20h. Tél. 5 87 71-19 00. www.stadhaus.lu

Dee Leschte mécht d'Luucht aus, mam Kabaret Sténkdéier, inzenéiert vum Joé Heintzen, Mierscher Kulturhaus, Mersch, 20h. Tel. 26 32 43-1. www.kulturhaus.lu

Eine Mordsbeerdigung, Komödie von Stefan Altherr, inszeniert von Sandra Karl, Tufa, Trier (D), 20h. Tel. 0049 651 7 18 24 12. www.tufa-trier.de

Flüstern in stehenden Zügen, von Clemens J. Setz, inszeniert von Mark Reisig, sparte4, Saarbrücken (D), 20h. Tel. 0049 681 30 92-486. www.sparte4.de

KONTERBONT

Programmation Zoom In : Matinée musicale, découverte de quelques œuvres en musique, avec Nathalie Becker (conférencière), Jean Hilger (piano) et Monique Simon (mezzo-soprano), Villa Vauban, Luxembourg, 11h. Tél. 47 96 49-00. www.villavauban.lu

Villa creativa ! Ateliers pour familles, Villa Vauban, Luxembourg, 14h - 17h. Tél. 47 96 49-00. www.villavauban.lu

MÉINDEG, 14.11. KONFERENZ

Vers une ville 100 % renouvelable, Cercle Cité, Luxembourg, 19h30. Tél. 47 96 51 33. www.cerclecite.lu

ERAUSGEPICKT

Concours littéraire national 2023

Suite à l'annonce des résultats du Concours littéraire national 2022, le ministère de la Culture a le plaisir de communiquer le sujet du Concours littéraire national pour l'année 2023 : les **projets d'écriture scénaristique d'une œuvre cinématographique et audiovisuelle de fiction ou d'animation ou expérimentale en langue luxembourgeoise, française, allemande ou anglaise**. Créé en 1978 par le ministère de la Culture, le Concours littéraire national vise à encourager la création littéraire au grand-duché de Luxembourg. Le concours comportera deux catégories de prix : l'une pour auteurs/autrices adultes à partir de 20 ans, l'autre pour jeunes auteurs/autrices de 12 à 19 ans. Le premier prix de la catégorie « auteurs/autrices adultes » est doté de 5.000 euros ; le premier prix de la catégorie « jeunes auteurs/autrices de 12 à 19 ans » est doté de 2.000 euros. Le concours 2023 est ouvert aux auteurs/autrices/collectifs d'auteurs/d'autrices détenant la nationalité luxembourgeoise ou résidant au grand-duché de Luxembourg ou, le cas échéant, ayant leur lieu de travail fixe ou prédominant sur le territoire du grand-duché de Luxembourg. La date limite pour l'introduction des manuscrits est fixée au lundi 12 juin 2023. Le jury du Concours littéraire national 2023 est composé des membres suivants : Eileen Byrne, Claude Kremer, Christiane Kremer, Viviane Thill, Claude Waringo. **Plus d'informations :** culture.lu/appels/1394



Véloration Esch – Acte 9

Alors que la COP27 vient juste de débiter et que la guerre en Ukraine n'est toujours pas terminée, le contexte actuel démontre la **dépendance aux énergies fossiles** et l'importance des enjeux climatiques et sociaux. Pour cette 9e édition, Véloration Esch s'associe avec le Bâtiment

4 pour proposer un **parcours à vélo dans les rues d'Esch-sur-Alzette depuis la cour de l'école internationale (31, rue Sainte-Barbe) jusqu'à la piazza du Bâtiment 4, ce samedi 12 novembre à 14h30**. Cette Véloration mettra l'accent sur le vélo comme moyen de transport pour les citoyen-nés eschois-es et les élèves des écoles de la ville et des environs, et rappellera le besoin d'infrastructures cohérentes et sécurisées pour les cyclistes. Aller à vélo à l'école ou au travail en sécurité devrait être un droit élémentaire, ce qui est encore loin d'être le cas. L'avancement des travaux de la piste Belval-Esch est salué, mais ce sera l'arbre qui cache la forêt si rien d'autre n'est fait de part et d'autre de cet ouvrage. La collaboration avec le Bâtiment 4 pour cette édition permettra de proposer à l'arrivée un karaoké animé par l'équipe ainsi qu'un goûter pour réchauffer les cœurs. **Un atelier vélo sera proposé par Vélo4all, avant le départ.**



Résidence de recherche et de création pluridisciplinaire

Kultur | lx – Arts Council Luxembourg, en partenariat avec la Cité internationale des arts à Paris, propose une résidence de recherche et de création de trois mois sur la base d'un appel à candidatures à destination d'artistes de toutes disciplines, de nationalité luxembourgeoise ou résidant au Luxembourg. Ce **programme de résidence a pour objectif de permettre à un-e artiste, auteur-e, danseur-euse, chorégraphe ou musicien-ne de mener à bien un projet personnel de recherche et de création**. Le projet sera mené de préférence en liaison avec une institution partenaire, ou une structure, ou un-e artiste de Paris ou de son agglomération. Ce séjour, qui est pour l'artiste un moment privilégié de réflexion et de création, contribuera à la visibilité de la scène artistique luxembourgeoise à Paris. **La Cité internationale des arts est une résidence d'artistes qui rassemble, au cœur de Paris, des créateurs-trices et qui leur permet de mettre en œuvre un projet de production ou de recherche dans toutes les disciplines**. Sur des périodes de deux mois à un an, la Cité internationale des arts offre un environnement favorable à la création, ouvert aux rencontres avec des professionnel-les du milieu culturel. Les résident-es bénéficient d'un accompagnement sur mesure de la part de l'équipe de la Cité internationale des arts. Dans le Marais (18 rue de l'Hôtel de Ville) ou à Montmartre (24 rue Norvins), la résidence permet également la rencontre et le dialogue avec plus de 300 artistes et acteurs-trices du monde de l'art de toutes les générations, de toutes les nationalités et de toutes les disciplines. En collaboration avec ses nombreux partenaires, la Cité internationale des arts ouvre plusieurs appels à candidatures thématiques ou sur projet tout au long de l'année. La date limite de candidature est fixée au **dimanche 20 novembre à minuit**. Plus d'informations : kulturlx.lu/support/residence-de-recherche-et-de-creation-pluridisciplinaire-a-la-cite-internationale-des-arts-paris-f

WAT ASS LASS 11.11. - 20.11.

MUSEK

Sepultura, metal, support:
Sacred Reich and Crowbar,
Rockhal, *Esch*, 19h. Tel. 24 55 51.
www.rockhal.lu

The Magical Music of Harry Potter - Live in Concert, Rockhal, *Esch*, 19h.
Tel. 24 55 51. www.rockhal.lu

Just Sing, mit Julia Reidenbach, Tufa,
Trier (D), 20h. Tel. 0049 651 7 18 24 12.
www.tufa-trier.de

London Philharmonic Orchestra,
sous la direction d'Edward Gardner,
avec Anne-Sophie Mutter (violin) et
Pablo Ferrández (violoncelle), œuvres
de Mendelssohn, Brahms et Bartók,
Philharmonie, *Luxembourg*, 20h.
Tél. 26 32 26 32. www.philharmonie.lu

THEATER

L'essentiel du rire : Florent Peyre,
centre culturel Aalt Stadhaus,
Differdange, 20h. Tél. 5 87 71-19 00.
www.stadhaus.lu COMPLET !

KONTERBONT

Nora Wagoner + Elise Schmit,
Lesung, Trifolion, *Echternach*, 20h.
Tel. 26 72 39-1. www.trifolion.lu

DËNSCHDEG, 15.11.

JUNIOR

Eis wonnerbar Welt, Workshop
(6-8 Joer), Musée national d'histoire
naturelle, *Luxembourg*, 14h30.
Tel. 46 22 33-1. www.mnhn.lu
Aschreiwung erfuerderlech.

Staark wéi eng Gromper, Workshop
(9-10 Joer), Musée national d'histoire
naturelle, *Luxembourg*, 14h30.
Tel. 46 22 33-1. www.mnhn.lu
Aschreiwung erfuerderlech.

Murmur, cirque-théâtre sonore
(> 4 ans), Rotondes, *Luxembourg*, 15h.
Tél. 26 62 20 07. www.rotondes.lu

KONFERENZ

ONLINE Maman, papa, je veux...
Les effets de la consommation,
avec Nadine Wagner, 18h.
kannerschlass.lu/eltereschoul
Inscription obligatoire :
eltereschoul@kannerschlass.lu

MUSEK

Sélène Saint-Aimé, jazz,
Philharmonie, *Luxembourg*, 19h30.
Tél. 26 32 26 32. www.philharmonie.lu

Zoe Wees, pop, support: Fløre,
Den Atelier, *Luxembourg*, 20h.
Tel. 49 54 85-1. www.atelier.lu

Soweto Gospel Choir, Centre des
arts pluriels Ettelbruck, *Ettelbruck*, 20h.
Tél. 26 81 26 81. www.cape.lu

**Ben Marc - Glass Effect & Regis
Molina feat. Tree-O**, jazz, centre
culturel régional opderschmelz,
Dudelange, 20h. Tel. 51 61 21-811.
www.opderschmelz.lu

Trees Speak, neo-psychedelic,
Rotondes, *Luxembourg*, 20h.
Tel. 26 62 20 07. www.rotondes.lu

**Christian Schmitt & Christoph
Sietzen**, orgue et percussions,
œuvres entre autres de Gubaidulina,
Ishii et Tarródi, Philharmonie,
Luxembourg, 20h. Tél. 26 32 26 32.
www.philharmonie.lu

Joëlle Léandre et Pascal Contet,
jazz, Arsenal, *Metz (F)*, 20h.
Tél. 0033 3 87 74 16 16.
www.citemusicale-metz.fr

THEATER

Hexenjagd, generationsüber-
greifendes Bürgertheater,
Europäische Kunstakademie, *Trier (D)*,
19h30. theater-trier.de

KONTERBONT

Renc'Art - œuvre du mois :
bas-relief représentant Vitis,
Musée national d'histoire et
d'art, *Luxembourg*, 12h30 (GB).
Tél. 47 93 30-1. www.mnha.lu
Inscription obligatoire :
servicedespublics@mnha.etat.lu

INTERVIEW p. 6 20 Joer Cigale:
Celebration and More, Centre
LGBTIQ+ Cigale, *Luxembourg*, 18h -
22h. www.cigale.lu
facebook.com/CentreCIGALE

This Hard Minett Land,
Buchvorstellung, Pompelhaus,
Schifflange, 19h. Einschreibung
erforderlich: denis.scuto@uni.lu oder
jaspers@capibarabooks.com



Le saxophoniste Luciano Pagliarini jouera du jazz, accompagné de la pianiste Satoko Fujii et du contrebassiste et flûtiste Joe Fonda, à l'Aalt Stadhaus de Differdange le 16 novembre à 20h.

MËTTWOCH, 16.11.

KONFERENZ

**Englänner, Lëtzeburger,
Europäer? Op de Spuere vum
monderne Willibrord-Bils**, mam
Michel Summer, Trifolion, *Echternach*,
19h. Tel. 26 72 39-1. www.trifolion.lu

MUSEK

Luxembourg Jazz Voices, concert
caritatif, Banque de Luxembourg,
Luxembourg, 19h.

Don Pasquale, unter der Leitung
von Justus Thorau, inszeniert von
Susanne Lietzow, Saarländisches
Staatstheater, *Saarbrücken (D)*,
19h30. Tel. 0049 681 30 92-0.
www.staatstheater.saarland

Emerson String Quartet, œuvres de
Beethoven, Haydn et Chostakovitch,
Philharmonie, *Luxembourg*, 19h30.
Tél. 26 32 26 32. www.philharmonie.lu

Pagliarini - Fujii - Fonda, jazz,
centre culturel Aalt Stadhaus,
Differdange, 20h. Tél. 5 87 71-19 00.
www.stadhaus.lu

Bastille, indie pop, support:
The Native, Den Atelier, *Luxembourg*,
20h. Tel. 49 54 85-1. www.atelier.lu
SOLD OUT!

Soweto Gospel Choir, Centre des
arts pluriels Ettelbruck, *Ettelbruck*, 20h.
Tél. 26 81 26 81. www.cape.lu

**Aufstieg und Fall der Stadt
Mahagonny**, unter der Leitung von
Duncan Ward, inszeniert von Ivo
van Hove, mit unter anderen Maria
Riccarda Wesseling, Zachary Altman
und James Kryshak, Grand Théâtre,
Luxembourg, 20h. Tel. 47 08 95-1.
www.theatres.lu

Robert Finley, blues,
support: Shake the Disease,
Le Gueulard plus, *Nilvange (F)*,
20h. Tel. 0033 3 82 54 07 07.
www.legueulardplus.fr

Royal Republic, rock, support:
Ko Ko Mo, Rockhal, *Esch*, 20h.
Tel. 24 55 51. www.rockhal.lu

Iona Fyfe, Folk, Tufa, *Trier (D)*, 20h.
Tel. 0049 651 7 18 24 12.
www.tufa-trier.de

Uma Chine, pop, De Gudde Wëllen,
Luxembourg, 20h.
www.deguddewellen.lu

Kit Sebastian, psych pop, support:
Brisebard, Les Trinitaires, *Metz (F)*,
20h30. Tél. 0033 3 87 74 16 16.
www.citemusicale-metz.fr

Jam session, musiques improvisées,
Le Gueulard, *Nilvange (F)*,
20h30. Tél. 0033 3 82 85 50 71.
www.legueulard.fr

THEATER

Der gute Mensch von Sezuan,
von Bertolt Brecht, inszeniert
von Christina Gegenbauer,
Theater Trier, *Trier (D)*, 19h30.
Tel. 0049 651 7 18 18 18.
www.theater-trier.de

Andromaque, mise en scène d'Yves
Beaunesne, avec entre autres Eugénie
Anselin, Mathilde de Montpeyroux
et Niccolò Wagner, Grand Théâtre,
Luxembourg, 20h. Tél. 47 08 95-1.
www.theatres.lu

Blackbird, directed by Myriam
Muller, starring Jil Devresse and
Jules Werner, Théâtre du Centaure,
Luxembourg, 20h. Tel. 22 28 28.
www.theatrecentaure.lu

16. Festival Primeurs:
Sprechzimmer - parloir,
von Delphine Hecquet, mit der
Compagnie Magique-Circonstancielle,
Le Carreau, *Forbach (F)*, 20h.
Tel. 0033 3 87 84 64 30.
festivalprimeurs.eu

KONTERBONT

**Cycle cinéma chinois : We Were
Smart**, projection du documentaire de
Li Yifan (CHN 2020. 125'. V.o. +
s.-t. ang.), Cercle Cité, *Luxembourg*,
17h30. Tél. 47 96 51 33.
www.cerclecite.lu
Inscription obligatoire :
confucius@uni.lu

**Footballeur et homo : au cœur du
tabou**, projection du documentaire
de Yoann Lemaire et Michel Royer,
suivie d'une discussion avec le public,
Kulturfabrik, *Esch*, 19h. Tél. 55 44 93-1.
www.kulturfabrik.lu
Inscription obligatoire :
egalitedeschances@villeesch.lu

87.8 — 102.9 — 105.2

ARA

THE RADIO FOR ALL VOICES

This Sunday, November 13th at 10 a.m.

Bazar international

Radio Ara and Ara International will broadcast LIVE from the Bazar international this Sunday, November 13th between 10 a.m. and 1 p.m. Stay tuned with Asghar and his team for contemporary music from the Indian subcontinent... and beyond, live from Luxexpo!

WAT ASS LASS 11.11. - 20.11.

DONNESCHDEG, 17.11.

JUNIOR

Programmation Zoom In : Tapis magiques pour les tout-es petit-es, promenade à travers l'art (jusqu'à 2 ans), Villa Vauban, Luxembourg, 10h30. Tél. 47 96 49-00. www.villavauban.lu
Inscription obligatoire : visites@2musees.vdl.lu

KONFERENZ

Invisibilité et inconscience du racisme, avec David Bourguignon, Karin Weyer et Frédéric Mertz, Chambre des salariés, Luxembourg, 12h. Dans le cadre du cycle de conférences « Nous et les autres ». Inscription obligatoire : liser.lu

MUSEK

Rainy Days Opening : Subnormal Europe, texte musique et mise en scène d'Oscar Escudero et Belenish Moreno-Gil, avec Noa Frenkel, Théâtre des Capucins, Luxembourg, 20h. Tél. 47 08 95-1. www.theatres.lu

Kit Sebastian, indie pop, support: First Mote, Rotondes, Luxembourg, 20h. Tél. 26 62 20 07. www.rotondes.lu

Sächsische Staatskapelle Dresden, unter der Leitung von David Afkham, mit Julia Fischer (Violine), Werke von Mendelssohn, Philharmonie, Luxembourg, 20h. Tél. 26 32 26 32. www.philharmonie.lu

Fatoumata Diawara, musique du monde, Arsenal, Metz (F), 20h. Tél. 0033 3 87 74 16 16. www.citemusicale-metz.fr

E22 Le salon de Helen Buchholtz : 5 compositrices 4 mains 2 pianistes, avec Annie Kraus et Lynn Orazi, œuvres entre autres de Fanny Hensel et Catherine Kontz, Bridderhaus, Esch, 20h. lesalondehelenbuchholtz.lu

Couleur.S trio, jazz, Les Trinitaires, Metz (F), 20h30. Tél. 0033 3 87 74 16 16. www.citemusicale-metz.fr

THEATER

Blackbird, directed by Myriam Muller, starring Jil Devresse and Jules Werner, Théâtre du Centaure, Luxembourg, 18h30. Tél. 22 28 28. www.theatrecentaure.lu

Bella Figura, Choreographien von Jiří Kylián, David Dawson und Stijn Celis, Saarländisches Staatstheater, Saarbrücken (D), 19h30. Tél. 0049 681 30 92-0. www.staatstheater.saarland

Andromaque, mise en scène d'Yves Beaunesne, avec entre autres Eugénie Anselin, Mathilde de Montpeyroux et Niccolò Wagner, Grand Théâtre,

Luxembourg, 20h. Tél. 47 08 95-1. www.theatres.lu

Dee Leschte mécht d'Luucht aus, mam Kabaret Sténkdéier, inzenéiert vum Joé Heintzen, Cube 521, Marnach, 20h. Tél. 52 15 21. www.cube521.lu

16. Festival Primeurs: Goldmädchen! Von Sébastien David, inszeniert von Anouschka Trocker, Alte Feuerwache, Saarbrücken (D), 20h. Tél. 0049 681 30 92-486. www.staatstheater.saarland
festivalprimeurs.eu

KONTERBONT

Renc'Art - œuvre du mois : bas-relief représentant Vitis, Musée national d'histoire et d'art, Luxembourg, 19h (GB). Tél. 47 93 30-1. www.mnha.lu
Inscription obligatoire : servicedespublics@mnha.etat.lu

Emanzipation und Antisemitismus. Die jüdische Minderheit in Luxemburg vom 19. bis zum beginnenden 21. Jahrhundert, Buchpräsentation von Renée Wagener, Bierger- a Kulturhaus, Mondorf, 19h.

Literatur in Trier, Lesung von und Gespräch mit Nils Minkmar, Tufa, Trier (D), 19h30. Tél. 0049 651 7 18 24 12. www.tufa-trier.de

E22 Our Archive. Your Story, ciné-concert avec le Pit Dahm Quartet, Schungfabrik, Tétange, 20h30.

FREIDEG, 18.11.

KONFERENZ

Fabriquer du paysage, transformer nos images des milieux « naturels », avec Maud Hagelstein, Prabbeli, Wiltz, 20h. www.prabbeli.lu

MUSEK

Carmen, Oper von Georges Bizet, unter der Leitung von Sébastien Rouland, Saarländisches Staatstheater, Saarbrücken (D), 19h30. Tél. 0049 681 30 92-0. www.staatstheater.saarland

Untergang, inszeniert von Thomas Dannemann, unter der Leitung von Manuel Krass, Europäische Kunstakademie, Trier (D), 19h30.

Milow, pop, support: Ahi, Den Atelier, Luxembourg, 20h. Tél. 49 54 85-1. www.atelier.lu

Je suis comme je suis, avec Yannchen Hoffmann (chant), Erny Delosch (piano) et Eugène Bozzetti (accordéon), Mierscher Kulturhaus, Mersch, 20h. Tél. 26 32 43-1. www.kulturhaus.lu

Aufstieg und Fall der Stadt Mahagonny, unter der Leitung von Duncan Ward, inszeniert von Ivo van Hove, mit unter anderen Maria Riccarda Wesseling, Zachary Altman und James Kryshak, Grand Théâtre, Luxembourg, 20h. Tél. 47 08 95-1. www.theatres.lu

Enigma, sous la direction de Daniel Kawka, mise en scène de Paul-Émile Fourny, Opéra-Théâtre - Eurométropole de Metz, Metz (F), 20h. Tél. 0033 3 87 15 60 60. www.opera.eurometropolemetz.eu

The World of Queen, by Coverqueen, Rockhal, Esch, 20h. Tél. 24 55 51. www.rockhal.lu

Sout, irish folk, Tufa, Trier (D), 20h. Tél. 0049 651 7 18 24 12. www.tufa-trier.de

Sächsische Staatskapelle Dresden, unter der Leitung von David Afkham, mit Julia Fischer (Violine), Werke von Beethoven und Brahms, Philharmonie, Luxembourg, 20h. Tél. 26 32 26 32. www.philharmonie.lu

Deutsche Radio Philharmonie Saarbrücken Kaiserslautern, sous la direction de Pietari Inkinen, avec Rudolf Buchbinder (piano), Arsenal, Metz (F), 20h. Tél. 0033 3 87 74 16 16. www.citemusicale-metz.fr

Miramar + Marly Marques & Riaz Khabirpour, epic portuguese evening, Flying Dutchman, Beaufort, 20h.

Tuys, indie rock, support: Yuun, Kulturfabrik, Esch, 20h30. Tél. 55 44 93-1. www.kulturfabrik.lu

The Monsters, thrash rock'n'roll, support: Lumer et Mr Marçaille, Les Trinitaires, Metz (F), 20h30. Tél. 0033 3 87 74 16 16. www.citemusicale-metz.fr

THEATER

Vrai, théâtre d'objets et cirque nouveau avec la cie Sacékripa, Rotondes, Luxembourg, 19h (COMPLET!) + 22h. Tél. 26 62 20 07. www.rotondes.lu

16. Festival Primeurs: Stacheldraht! Von Annick Lefebvre, mit Christiane Motter, Alte Feuerwache, Saarbrücken (D), 19h. Tél. 0049 681 30 92-486. www.staatstheater.saarland
festivalprimeurs.eu

Andromaque, mise en scène d'Yves Beaunesne, avec entre autres Eugénie Anselin, Mathilde de Montpeyroux et Niccolò Wagner, Grand Théâtre, Luxembourg, 20h. Tél. 47 08 95-1. www.theatres.lu

© PIERRE WEBER



Avec son programme « Je suis comme je suis », Yannchen Hoffmann rendra au Mierscher Kulturhaus hommage aux classiques de la chanson française les 18, 19, 25 et 26 novembre à 20h et le 27 novembre à 17h.

Blackbird, directed by Myriam Muller, starring Jil Devresse and Jules Werner, Théâtre du Centaure, Luxembourg, 20h. Tél. 22 28 28. www.theatrecentaure.lu

Dee Leschte mécht d'Luucht aus, mam Kabaret Sténkdéier, inzenéiert vum Joé Heintzen, Cube 521, Marnach, 20h. Tél. 52 15 21. www.cube521.lu

Daydreams, inszeniert von Sara Goerres, mit Laura Trierweiler und Nicolas Lech, Kasemattentheater, Luxembourg, 20h. Tél. 29 12 81. www.kasemattentheater.lu

We Wear Our Wheels with Pride and Slap Your Streets with Color ... We Say "Bonjour" to Satan in 1820 ..., chorégraphie de Robyn Orlin, avec Moving into Dance Mophatong, Kinneksbond, Mamer, 20h. Tél. 2 63 95-100. www.kinneksbond.lu

16. Festival Primeurs: Die lieben Eltern! Von Armelle und Emmanuel Patron, Alte Feuerwache, Saarbrücken (D), 21h. Tél. 0049 681 30 92-486. www.staatstheater.saarland
festivalprimeurs.eu

KONTERBONT

Programmation Zoom In : Les sens de la peinture, expérience

sensorielle accompagnée d'une dégustation de vin, Villa Vauban, Luxembourg, 18h. Tél. 47 96 49-00. www.villavauban.lu
Inscription obligatoire : visites@2musees.vdl.lu

Programmation Zoom In : Des goûts et des odeurs, visite thématique avec Nathalie Becker, Villa Vauban, Luxembourg, 19h. Tél. 47 96 49-00. www.villavauban.lu
Inscription obligatoire : visites@2musees.vdl.lu

Bella Ciao, projection du documentaire d'Andrea Vogt (I 2021. 90'), centre culturel Altrimenti, Luxembourg, 20h30. Tél. 28 77 89 77. www.altrimenti.lu

SAMSCHDEG, 19.11.

JUNIOR

Der blaue Vogel, Erzählkonzert (> 6 Jahre), Philharmonie, Luxembourg, 11h. Tél. 26 32 26 32. www.philharmonie.lu

Dans la forêt, performance interactive (7-12 ans), Philharmonie, Luxembourg, 11h - 16h. Tél. 26 32 26 32. www.philharmonie.lu

Escales, ciné-concert (> 3 ans), pavillon Skip, Esch, 14h30.

WAT ASS LASS 11.11. - 20.11.

SÉBASTIEN GRÉVILLE



Die Musiker*innen des Ensemble Traffik Theater sorgen am 20. November ab 15 Uhr mit dem dynamischen Musiktheater für Kleinkinder „Ding, Dong, Toktoktok!“ für Bewegung im Echternacher Trifolion.

Paysage en tissu, atelier (6-12 ans), Casino Luxembourg - Forum d'art contemporain, *Luxembourg*, 15h. Tél. 22 50 45. www.casino-luxembourg.lu

KONFERENZ

Unplugged Messaged Live, avec Laura Tisserand et Olivier Ponce, Rotondes, *Luxembourg*, 18h. Tél. 26 62 20 07. www.rotondes.lu

20 Joer Cigale: Nos histoires comptent - mémoires des luttes homosexuelles et féministes au Luxembourg, avec Enrica Pianaro, Romain Mancinelli-Mirti, Anne Schaaf et Kathrin Eckhar, suivi d'une table ronde modérée par Sandy Artuso, Cercle Cité, *Luxembourg*, 18h30. Tél. 47 96 51 33. Inscription obligatoire : forms.gle/vAa5UYXsq9EDCH7 facebook.com/CentreCIGALE Org. Centre LGBTQ+ Cigale & Laboratoire d'études queer, sur le genre et les féminismes – LEQGF.

MUSEK

Michaël Matthes, récital d'orgue, œuvres de Bach, cathédrale Notre-Dame, *Luxembourg*, 11h.

Contemporary Music Academy by Lucilin, musique contemporaine, Neimënster, *Luxembourg*, 15h. Tél. 26 20 52-1. www.neimenster.lu

Eternal Road, de et avec Kikki Vanhautem, sous la direction d'Annemiek van Elst, Théâtre des Capucins, *Luxembourg*, 18h. Tél. 47 08 95-1. www.theatres.lu

Big Boss J.O.J.O + Duy + AB2OL - JA6IM, rap, BAM, *Metz (F)*, 18h. Tél. 0033 3 87 74 16 16. www.citemusicale-metz.fr

Legends of Rock, tribute festival, Rockhal, *Esch*, 19h30. Tél. 24 55 51. www.rockhal.lu

Nathalie Moretoni's Chlorophyl, jazz, centre culturel Aalt Stadhaus, *Differdange*, 20h. Tél. 5 87 71-19 00. www.stadhaus.lu

Kodaline, indie folk, support: St Lundi, Den Atelier, *Luxembourg*, 20h. Tél. 49 54 85-1. www.atelier.lu

Je suis comme je suis, avec Yannchen Hoffmann (chant), Erny Delosch (piano) et Eugène Bozzetti (accordéon), Mierscher Kulturhaus, *Mersch*, 20h. Tél. 26 32 43-1. www.kulturhaus.lu

Bassekou Kouyate & Ngoni Ba, musique du monde, centre culturel régional opderschmelz, *Dudelange*, 20h. Tél. 51 61 21-811. www.opderschmelz.lu

Mabe Fratti, art pop, Rotondes, *Luxembourg*, 20h. Tél. 26 62 20 07. www.rotondes.lu

t, rock, support: Dry Land, Tufa, *Trier (D)*, 20h. Tél. 0049 651 7 18 24 12. www.tufa-trier.de

Ice in My Eyes + Ryvage, indie pop/electro, De Gudde Wëllen, *Luxembourg*, 20h. www.deguddewellen.lu

Kikesa, hip-hop, BAM, *Metz (F)*, 20h30. Tél. 0033 3 87 74 16 16. www.citemusicale-metz.fr

THEATER

Vrai, théâtre d'objets et cirque nouveau avec la cie Sacékripa, Rotondes, *Luxembourg*, 17h + 20h.

Tél. 26 62 20 07. www.rotondes.lu COMPLET !

Empfänger unbekannt, inszeniert von Barbara Ullmann, Europäische Kunstakademie, *Trier (D)*, 19h30.

Bella Figura, Choreographien von Jiří Kylián, David Dawson und Stijn Celis, Saarländisches Staatstheater, *Saarbrücken (D)*, 19h30. Tél. 0049 681 30 92-0. www.staatstheater.saarland

Rainy Days 2022 : « Zeugen » de Georges Aperghis, théâtre musical avec marionnettes, sous la direction de Marcus Weiss, Philharmonie, *Luxembourg*, 19h30. Tél. 26 32 26 32. www.philharmonie.lu

Andromaque, mise en scène d'Yves Beaunesne, avec entre autres Eugénie Anselin, Mathilde de Montpeyroux et Niccolò Wagner, Grand Théâtre, *Luxembourg*, 20h. Tél. 47 08 95-1. www.theatres.lu

Zauberberg, inszeniert von Frank Hoffmann, mit Marc Baum, Ulrich Gebauer, Wolfram Koch, Marco Lorenzini, Jacqueline Macaulay und Maik Solbach, Théâtre national du Luxembourg, *Luxembourg*, 20h. Tél. 26 44 12 70-1. www.tnl.lu

Dee Leschte mécht d'Luucht aus, mam Kabaret Sténkdéier, inzenéiert vum Joé Heintzen, Cube 521, *Marnach*, 20h. Tél. 52 15 21. www.cube521.lu

Daydreams, inszeniert von Sara Goerres, mit Laura Trierweiler et Nicolas Lech, Kasemattentheater, *Luxembourg*, 20h. Tél. 29 12 81. www.kasemattentheater.lu

16. Festival Primeurs: La réponse des hommes, von Tiphaine Raffie, Alte Feuerwache, *Saarbrücken (D)*, 21h. Tél. 0049 681 30 92-486. www.staatstheater.saarland festivalprimeurs.eu

Cacao Ecstatic Dance, with Worldmukka, Flying Dutchman, *Beaufort*, 21h.

KONTERBONT

Repair Café, Eco-Center, *Bascharage*, 8h - 12h. repaircafe.lu

Repair Café, centre culturel Fancy, *Biwer*, 10h - 17h. repaircafe.lu

Walfer Bicherdeeg 2022, Centre Prince Henri, *Walferdange*, 10h - 18h. walfer.lu/bicherdeeg

Champignons, garants de la biodiversité ! Atelier, Musée national d'histoire naturelle, *Luxembourg*, 13h. Tél. 46 22 33-1. www.mnhn.lu

20 Joer Cigale: Oral History Workshops, Centre LGBTQ+ Cigale, *Luxembourg*, 14h. www.cigale.lu facebook.com/CentreCIGALE Aschreiwung erfuerderlech: forms.gle/xk4W9d4L1VrL2Hzv9

SONNDEG, 20.11.

JUNIOR

Peterchens Mondfahrt, Text und Inszenierung von Kim Langner und Axel Weidemann nach dem Märchen von Gerdt von Bassewitz, Theater Trier, *Trier (D)*, 11h. Tél. 0049 651 7 18 18 18. www.theater-trier.de

Ding, Dong, Toktoktok, mit Dan Tanson und dem Ensemble Traffik Theater (4-9 Jahre), Trifolion, *Echternach*, 15h. Tél. 26 72 39-1. www.trifolion.lu

Sahasa, chorégraphie de Lynn Jung, Sven Fielitz et Isaiah Wilson, avec Damiano Picci (7-12 ans), Centre des arts pluriels Ettelbruck, *Ettelbruck*, 16h. Tél. 26 81 26 81. www.cape.lu

MUSEK

3. Sinfoniekonzert, unter der Leitung von Yannis Pouspourikas, Werke von Nemtsch, Bartók et Strawinsky, Saarländisches Staatstheater, *Saarbrücken (D)*, 11h + 19h30. Tél. 0049 681 30 92-0. www.staatstheater.saarland

Space, jazz from the undergrounds of London, Paris and Luxembourg, Neimënster, *Luxembourg*, 11h. Tél. 26 20 52-1. www.neimenster.lu

Enigma, sous la direction de Daniel Kawka, mise en scène de Paul-Émile Fourny, Opéra-Théâtre - Eurométropole de Metz, *Metz (F)*,

15h. Tél. 0033 3 87 15 60 60. www.opera.eurometropolemetz.eu

Eloha duo, folk, Le Gueulard, *Nilvange (F)*, 16h. Tél. 0033 3 82 85 50 71. www.legueulard.fr

Rainy Days 2022 : Pierre-Laurent Aimard, Jean-Guihen Queyras et Mark Simpson, hommage à Lachenmann, Philharmonie, *Luxembourg*, 17h. Tél. 26 32 26 32. www.philharmonie.lu

Rainy Days 2022 : Semlja, ciné-concert avec l'ensemble Musikfabrik, sous la direction de Mariano Chiacchiarini, Philharmonie, *Luxembourg*, 19h. Tél. 26 32 26 32. www.philharmonie.lu

E22 Dadju, hip hop, Rockhal, *Esch*, 20h. Tél. 24 55 51. www.rockhal.lu

THEATER

Vrai, théâtre d'objets et cirque nouveau avec la cie Sacékripa, Rotondes, *Luxembourg*, 11h + 15h (COMPLET). Tél. 26 62 20 07. www.rotondes.lu

Andromaque, mise en scène d'Yves Beaunesne, avec entre autres Eugénie Anselin, Mathilde de Montpeyroux et Niccolò Wagner, Grand Théâtre, *Luxembourg*, 17h. Tél. 47 08 95-1. www.theatres.lu

Zauberberg, inszeniert von Frank Hoffmann, mit Marc Baum, Ulrich Gebauer, Wolfram Koch, Marco Lorenzini, Jacqueline Macaulay und Maik Solbach, Théâtre national du Luxembourg, *Luxembourg*, 17h. Tél. 26 44 12 70-1. www.tnl.lu

Turista, voyage burlesque et poétique avec Rudy Goddin, centre culturel Altrimenti, *Luxembourg*, 17h. Tél. 28 77 89 77. www.altrimenti.lu

Dee Leschte mécht d'Luucht aus, mam Kabaret Sténkdéier, inzenéiert vum Joé Heintzen, Cube 521, *Marnach*, 17h. Tél. 52 15 21. www.cube521.lu

Blackbird, directed by Myriam Muller, starring Jil Devresse and Jules Werner, Théâtre du Centaure, *Luxembourg*, 18h30. Tél. 22 28 28. www.theatrecentaure.lu

KONTERBONT

Walfer Bicherdeeg 2022, Centre Prince Henri, *Walferdange*, 10h - 18h. walfer.lu/bicherdeeg

Café tricot musée, Casino Luxembourg - Forum d'art contemporain, *Luxembourg*, 14h. Tél. 22 50 45. www.casino-luxembourg.lu

EXPO

EXPO

NEI
ESCH

Catherine Lorent
peintures, galerie Schlassgoart
(bd Grande-Duchesse Charlotte.
Tél. 5 47 38-3408), du 18.11 au 24.12,
ma. - sa. 14h - 18h.
Vernissage le je. 17.11 à 19h.

EUPEN (B)

Lee Rinaldo: Die Straße ist wie der Fluss, sie verändert sich ständig und bleibt doch immer gleich
Zeichnungen, Ikob - Museum für zeitgenössische Kunst (Rotenberg 12b. Tel. 0032 87 56 01 10), vom 15.11. bis zum 8.1.2023, Di. - So. 13h - 18h.
Eröffnung an diesem So., dem 13.11. um 17h.

LUXEMBOURG

Fatiha Zemmouri : Hors-sol
techniques mixtes, Nosbaum Reding (2+4, rue Wiltheim. Tél. 26 19 05 55),

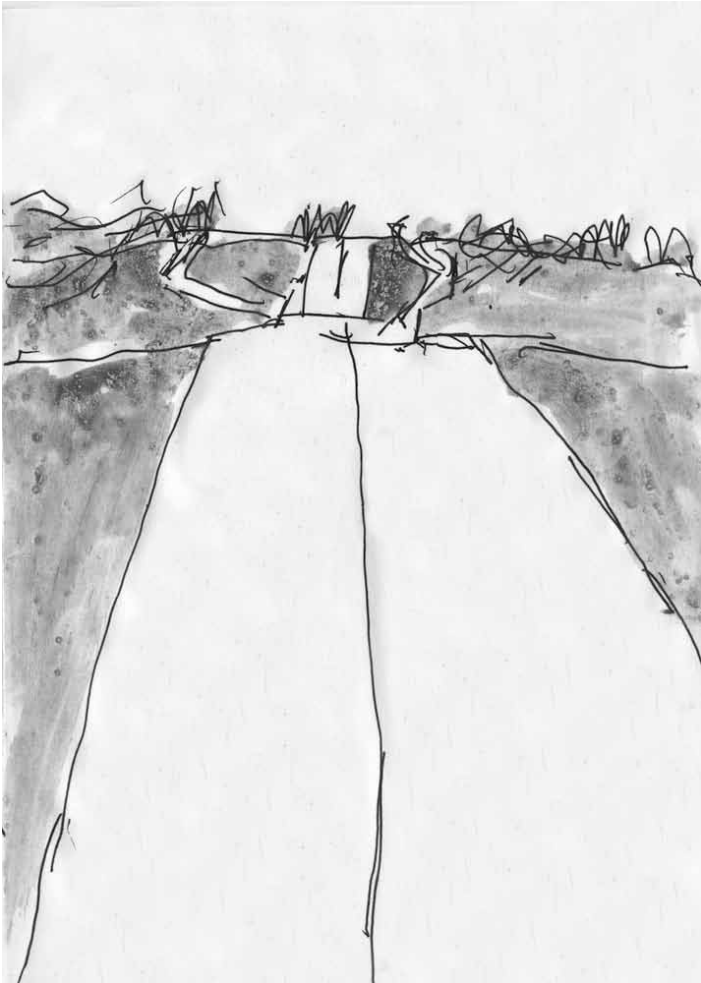
jusqu'au 8.1.2023, ma. - sa. 11h - 18h et sur rendez-vous.

Jhemp Bastin
sculptures, galerie Simoncini (6, rue Notre-Dame. Tél. 47 55 15), du 18.11 au 15.1.2023, ma. - ve. 12h - 18h, sa. 10h - 12h + 14h - 17h et sur rendez-vous.

Leap22 - The Luxembourg Encouragement for Artists Prize
œuvres de Stefania Crişan, Paul Heintz, Lynn Klemmer et Mary-Audrey Ramirez, galerie des Rotondes (pl. des Rotondes), du 18.11 au 4.12, je. - sa. 15h - 19h, di. 13h - 19h.
Vernissage le je. 17.11 à 18h.

Luxembourg Art Week
parking Glacis (entrée entre allée Scheffer et rue des Glacis), du 11.11 au 13.11, ve. 11h - 18h, sa. 10h30 - 19h30 + di. 10h30 - 18h.
luxembourgartweek.lu

Salon du Cercle artistique de Luxembourg
Tramschapp (49, rue Ermesinde. Tél. 47 96 46 31), du 13.11 au 27.11, lu. - ve. 14h - 19h, sa. + di. 10h - 19h.
Vernissage ce sa. 12.11 à 17h.



Rinaldo zeigt die neuesten Werke seiner Zeichnungsserie „Lost Highways vom 13. November bis zum 8. Januar 2023 im Ikob in Eupen (B).

OBERKORN

76. Salon vum Art Vivant : Art Diversity
espace H2O (rue Rattem. Tel. 58 40 34-1), vom 12.11. bis den 27.11., Fr. - So. 15h - 19h an op Rendez-vous.
Vernissage dëse Freideg, den 11.11. um 19h30.

REMERSCHEN

Viviane Briscolini, Karin Mayer, Miriam Revelant et Jean-Paul Thieffels : Quadrifoglio
Valentiny Foundation (34, rte du Vin), jusqu'au 27.11, me. - ve. 15h - 18h, sa. + di. 14h - 18h.

LESCHT CHANCE

ARLON (B)

Claude Lardo : Entrer en matières
sculptures, espace Beau Site (av. de Longwy, 321. Tél. 0032 478 52 43 58), jusqu'au 12.11, ve. + sa. 10h - 18h.

CAPELLEN

Brigitte Feierstein
peintures, Galerie Op der Cap (70, rte d'Arlon), jusqu'au 13.11, ve. - di. 15h - 19h.

ESCH

Cercle artistique d'Esch
œuvres d'Annette Bour, Nicolas Goetzinger, Jos Johanns, Frank Kieffer, Jean-Jacques Lucas, Michèle Ludovicy-

Hansel, Luss Meyer, Jean-Paul Thieffels et Tilly Wengler-Haen, galerie d'art du Théâtre d'Esch (122, rue de l'Alzette. Tél. 54 73 83 48-1), jusqu'au 12.11, ve. + sa. 14h - 18h.

E22 Nothing Is Permanent
parcours de sculptures à travers la ville, pl. de l'Hôtel de Ville (pl. de l'Hôtel de Ville), jusqu'au 11.11, en permanence.
Parcours complet : worxx.eu/nothing

LUXEMBOURG

Anna Recker: Freiheitsgrade
Malerei, galerie Simoncini (6, rue Notre-Dame. Tel. 47 55 15), bis zum 12.11., Fr. 12h - 18h + Sa. 10h - 12h + 14h - 17h.

Pierre Coulibeuf : Enigma
installation vidéo-photo, Neimënster (28, rue Munster. Tél. 26 20 52-1), jusqu'au 13.11, ve. - di. 10h - 18h.

METZ (F)

Le musée sentimental d'Eva Aepli
peintures et sculptures, Centre Pompidou-Metz (1 parvis des Droits-de-l'Homme. Tél. 0033 3 87 15 39 39), jusqu'au 14.11, ve. - lu. 10h - 18h.

OBERKORN

Olivier Jacques
peintures, espace H2O (rue Rattem. Tél. 58 40 34-1), jusqu'au 13.11, ve. - di. 15h - 19h.

MUSÉEËN

Dauerausstellungen a Muséeën

Casino Luxembourg - Forum d'art contemporain
(41, rue Notre-Dame. Tél. 22 50 45), Luxembourg, lu., me., ve. - di. 11h - 19h, je. 11h - 21h. Fermé les 1.11, 25.12 et 1.1. Ouvert les 24 et 31.12 jusqu'à 16h.

Musée national d'histoire naturelle
(25, rue Munster. Tél. 46 22 33-1), Luxembourg, me. - di. 10h - 18h, ma. nocturne jusqu'à 20h. Fermé les 1.5, 1.11, 25.12, 1.1. Ouvert les 24 et 31.12 jusqu'à 16h30.

Musée national d'histoire et d'art
(Marché-aux-Poissons. Tél. 47 93 30-1), Luxembourg, ma., me., ve. - di. 10h - 18h, je. nocturne jusqu'à 20h. Fermé les 23.6, 15.8, 25.12 et 1.1. Ouvert le 24.12 jusqu'à 14h et le 31.12 jusqu'à 16h30.

Lëtzebuerg City Museum
(14, rue du Saint-Esprit. Tél. 47 96 45 00), Luxembourg, ma., me., ve. - di. 10h - 18h, je. nocturne jusqu'à 20h. Fermé les 15.8, 1.11, 25 + 26.12 et le 1.1. Ouvert les 24 et 31.12 jusqu'à 16h.

Musée d'art moderne Grand-Duc Jean
(parc Dräi Eechelen. Tél. 45 37 85-1), Luxembourg, je. - lu. 10h - 18h, me. nocturne jusqu'à 21h. Jours fériés 10h - 18h. Ouvert les 24 et 31.12 jusqu'à 15h. Fermé le 25.12.

Musée Dräi Eechelen
(parc Dräi Eechelen. Tél. 26 43 35), Luxembourg, ma., je. - di. 10h - 18h, me. nocturne jusqu'à 20h. Fermé les 1.5, 23.6, 1.11, 24., 25. et 31.12, 1.1. Ouvert le 26.12 jusqu'à 18h.

Villa Vauban - Musée d'art de la Ville de Luxembourg
(18, av. Émile Reuter. Tél. 47 96 49 00), Luxembourg, me., je., sa. + di. 10h - 18h, ve. nocturne jusqu'à 21h. Fermé les 1.11, 25.12 et 1.1. Ouvert les 24 et 31.12 jusqu'à 16h.

The Family of Man
(montée du Château. Tél. 92 96 57), Clervaux, me. - di. + jours fériés 12h - 18h. Fermeture annuelle du 25 décembre au 28 février.

Alle Rezensionen zu laufenden Ausstellungen unter/Toutes les critiques du worxx à propos des expositions en cours : worxx.lu/expoaktuell



EXPOTIPP

Der Untergang des römischen Reichs

(lm) – Über den Bildungs- und Unterhaltungswert hinaus bietet die Trierer Landesausstellung „Der Untergang des römischen Reichs“ neben der Beschäftigung mit dem Untergang von Rom auch Anknüpfungspunkte an aktuelle Problemstellungen. Für das umstrittene Ende der Globalisierung könnte zum Beispiel die Auflösung des Imperiums einen interessanten Präzedenzfall liefern. Auch die Parallele zur Bedrohung „unserer“ Zivilisation durch äußere Feind*innen ist ein heikles, aber unumgängliches Thema. Zur Vielfalt der Interpretationen des Untergangs liefert die Ausstellung im Simeonstift Impulse. Andere Fragestellungen reichen vom Erhalt der Werte und des Friedens durch militärische Stärke bis zu einem möglichen konstruktiven Umgang mit individuellen Untergangsängsten und -erfahrungen. Ob Geopolitik oder Tiefenpsychologie, der Niedergang Roms regt zum Nachdenken an.

worxx.eu/untergangrom
Museum am Dom (Bischof-Stein-Platz 1, Trier (D)), Rheinisches Landesmuseum (Weimarer Allee 1, Trier (D)) und Stadtmuseum Simeonstift (Simeonstrasse 60, Trier (D)), bis zum 27.11., unterschiedliche Öffnungszeiten. Veranstaltungen bis zum 7. Dezember, vollständiges Programm auf untergang-rom-ausstellung.de/kalender

EXPO | KINO

STEINSEL

Nadia Schreiner :
Painting Journeys

peintures, galerie « am Duerf »
(1, montée Willy Goergen),
jusqu'au 13.11, ve. - di. 14h - 18h.

VIANDEN

Alyona Sukhorukova :
Chameleon Women from Ukraine
photographies, Ancien Cinéma
Café Club (23, Grand-Rue.
Tél. 26 87 45 32), jusqu'au 13.11,
ve. 17h - 23h, sa. + di. 12h - 24h.



EXTRA

11.11. - 16.11.

Exhibition on Screen: Hopper -
An American Love Story

Utopia, 15.11 à 19h.

Hopper's work is the most recognizable art in America – popular, praised, and mysterious. Countless painters, photographers, filmmakers and musicians have been influenced by his art – but who was he, and how did a struggling illustrator create such a bounty of notable work?

Festival du film italien de Villerupt
Jusqu'au 13.11.**Centre national de l'audiovisuel et**
Kinosch

« La femme à l'écran » : depuis ses débuts, le festival a présenté les œuvres de Lina Wertmüller, Liliana Cavani, Cristina et Francesca Comencini, Francesca Archibugi, Roberta Torre, Wilma Labate... L'émergence d'une jeune génération de réalisatrices est un phénomène marquant du cinéma contemporain, singulièrement en Italie et en France. Cette année, le festival a choisi de faire la part belle aux réalisatrices italiennes, avec une rétrospective constituée d'une dizaine de films contemporains dont certains ont été primés au festival. Le programme complet : festival-villerupt.com

Gandhada Gudi

IND 2022, documentary by
Amoghavarsha JS. 97'. O.v. + st. For all.
Kinopolis Kirchberg, 12.11 at 16h30.
An epic musical celebration of India's blessed land, precious culture and incredible stories with an unprecedented scale, complete with songs and the beauty of nature.

La traviata

REPRISE USA 2022, opéra de Giuseppe Verdi, mise en scène de Michael Mayer, sous la direction de Daniele Callegari. Avec Nadine Sierra, Stephen Costello et

Luca Salsi. 191'. V.o. + s.-t. ang. En direct du Metropolitan Opera, New York.

Kinopolis Belval et Kirchberg, Utopia,
14.11 à 13h45.

La courtisane Violetta, entretenue par un riche baron, s'étourdit de luxe et de plaisir. Lorsque le jeune Alfredo Germont fait irruption dans sa vie, elle délaisse le Paris mondain pour vivre une vie paisible avec lui. Mais pressée par les dettes et l'honneur de son amant, elle devra se résoudre à sacrifier son amour.

O pai tirano

P 2022 de João Gomes. Avec José Raposo, Carolina Loureiro et Jessica Athayde. 103'. À partir de 6 ans. Dans le cadre du Festival du cinéma portugais.

Utopia, 11.11 à 19h.

Chico travaille dans un magasin de chaussures. Il est amoureux de Tatão, l'employée de la parfumerie toute proche, qui, elle, est courtisée par Artur. Ce dernier appartient à la petite bourgeoisie, contrairement au frère Chico. Et ce trio amoureux se transforme en quatuor, puisque Gracinha tombe amoureuse de Chico. Mais le dédain avec lequel Tatão traite le vendeur de chaussures change lorsqu'elle l'entend répéter une pièce de théâtre qui lui fait penser qu'il est d'ascendance noble.

Os demónios do meu avô

P/E/F 2022, film d'animation de Nuno Beato. 90'. V.o. + s.-t. ang. À partir de 6 ans.

Utopia, 12.11 à 19h.

Rosa mène une vie exigeante entièrement consacrée à son activité professionnelle. La mort de son grand-père, dont elle s'était progressivement éloignée en raison de son travail, finit par lui causer une soudaine crise de stress qui met en cause ses choix de vie. Elle décide alors de quitter la ville et part à la recherche du lieu et des souvenirs de son enfance, vécue aux côtés de son grand-père.

The City and the City

GR 2021 by Christos Passalis. Starring Vassilis Kanakis, Alexandros Vardaxoglou and Angeliki Papoulia. 87'. O.v. + st. From 12 years old. Org. Ciné-club hellénique. Registration requested : cineclubhellenique@gmail.com

Utopia, 15.11 at 19h et 16.11 at 21h.

Six episodes from the life and perils of the Jewish community of Thessaloniki, as well as the image of the city as it is today, create a multi-character narration where two cities co-exist in the same frame.

Uunchai

IND 2021 by Sooraj Barjatya. Starring Anupam Kher, Amitabh Bachchan and Parineeti Chopra. 170'. O.v. + st. From 12 years old.

Kinopolis Kirchberg, 13.11 at 16h30.

Three friends take a trek to the Everest Base Camp. This turns out to be a

personal, emotional and spiritual journey as they battle their physical limitations and discover the true meaning of freedom.

VORPREMIERE

13.11.

Beanie

SLO/L/HR/SK 2022 von Slobodan Maksimović. Mit Zala Djurić, Mojca Fatur und Frano Masković. 85'. Lux. Fassung. Für alle.

Kulturhuef + Starlight, 13.11. um 14h,
Prabbeli um 17h, Scala um 14h15,
Sura um 15h.

Der acht Jahre alte Erik und das verwöhnte Mädchen Mina verbringen zufälligerweise das Weihnachtsfest miteinander. An Heiligabend finden die beiden im Wohnzimmer plötzlich den Weihnachtsmann vor und ahnen nicht, dass der Mann in Wirklichkeit ein verkleideter Einbrecher ist. Aufgeregt verstecken sich Erik und Mina im Auto des falschen Santa und wollen mit ihm zum Nordpol fahren, doch der wirft sie in der Stadt einfach aus dem Wagen. Damit beginnt ein Weihnachtsabenteuer für das ungleiche Paar.

Nicht ganz kosher -
Eine göttliche Komödie

D 2022 von Stefan Sarazin und Peter Keller. Mit Luzer Twersky, Hitham Omari und Makram Khoury. 132'. Eng. & arab. O.-Ton + dt. Ut. Ab 6.
Kinoler + Le Paris, 13.11. um 20h
Kulturhuef + Scala, um 16h30.
Starlight um 16h, Sura, um 17h15
Kinoler, 13.11. um 20h.

In die Wüste geschickt hat sich Ben glatt selbst. Um den Verkuppelungsversuchen seiner Familie in Jerusalem zu entgehen, bietet er sich kurzerhand an, nach Alexandria zu fliegen, um die einst größte jüdische Gemeinde der Welt zu retten. Der fehlt nämlich dringend der 10. Mann, um das Pessahfest zu begehen. Nachdem Ben zuerst das Flugzeug verpasst hat und dann auch noch in der Wüste Sinai aus dem Bus geflogen ist, wird Adel, ein mürrischer Beduine auf der Suche nach seinem entlaufenen Kamel, Bens letzte Hoffnung.

WAT LEEFT UN?

11.11. - 15.11.

Black Panther: Wakanda Forever

USA 2022 von Ryan Coogler. Mit Angela Bassett, Danai Gurira und Letitia Wright. 161'. Ab 12.

Kinopolis Belval und Kirchberg,
Kinoler, Kulturhuef Kino, Kursaal,
Le Paris, Orion, Prabbeli, Scala,
Starlight, Sura, Waasserhaus

Königin Ramonda, Shuri, M'Baku, Okoye und die Dora Milaje kämpfen nach dem Tod von König T'Challa darum, ihre Nation vor den eingreifenden Weltmächten zu schützen. Während die Wakandaner sich bemühen, ihr nächstes Kapitel aufzuschlagen, müssen sich die Helden mit

der Hilfe von Kriegshund Nakia und Everett Ross zusammenschließen und einen neuen Weg für das Königreich Wakanda einschlagen.

Couleurs de l'incendie

F/B 2022 de Clovis Cornillac.

Avec Léa Drucker, Benoît Poelvoorde et Alice Isaaz. 134'. V.o. À partir de 12 ans.

Kinopolis Kirchberg

Février 1927. Après le décès de Marcel Péricourt, sa fille, Madeleine, doit prendre la tête de l'empire financier dont elle est l'héritière. Mais elle a un fils, Paul, qui d'un geste inattendu et tragique va la placer sur le chemin de la ruine et du déclassement. Face à l'adversité des hommes, à la corruption de son milieu et à l'ambition de son entourage, Madeleine devra mettre tout en œuvre pour survivre et reconstruire sa vie.

Leila's Brothers

IR 2022 de Saeed Roustaei.

Avec Taraneh Alidoosti, Navid Mohammadzadeh et Payman Maadi. 165'. V.o. + s.-t. À partir de 12 ans.

Utopia

Leila a consacré toute sa vie à ses parents et ses quatre frères. Très touchée par une crise économique sans précédent, la famille croule sous les dettes et se déchire au fur et à mesure des déceptions personnelles. Afin de les sortir de cette situation, Leila élabore un plan : acheter une boutique pour lancer une affaire avec ses frères. Chacun y met toutes ses économies, mais il leur manque un dernier soutien financier. Au même moment et à la surprise de tous, leur

père Esmail promet une importante somme d'argent à sa communauté.

Rodéo

F 2022 de Lola Quivoron. Avec Julie Ledru, Yanis Lafki et Antonia Buresi. 105'. V.o. À partir de 12 ans.

Utopia

Julia vit de petites combines et voue une passion dévorante, presque animale, à la pratique de la moto. Un jour d'été, elle fait la rencontre d'une bande de motards adeptes du cross-bitume et infiltre ce milieu clandestin, constitué majoritairement de jeunes hommes. Avant qu'un accident ne fragilise sa position au sein de la bande.

Vous n'aurez pas ma haine

F/D/B 2022 de Kilian Riedhof.

Avec Pierre Deladonchamps, Zoé Iorio et Camélia Jordana. 102'. V.o. Tout public.

Utopia

L'histoire vraie d'Antoine Leiris, qui a perdu Hélène, sa femme, pendant les attentats du Bataclan à Paris, nous montre une voie possible : à la haine des terroristes, Antoine oppose l'amour qu'il porte à son jeune fils et à sa femme disparue.

CINÉMATHÈQUE

11.11. - 20.11.

Festival du cinéma portugais

Du 11 au 18 novembre.

La 13e édition du Festival du cinéma portugais, organisé par le Centre culturel portugais - Camões, se déroule cette année du 11 au 18 novembre 2022 et entend montrer au Luxembourg une panoplie de genres cinématographiques diversifiés produits au Portugal. Le programme complet : woxx.eu/fdcp2

The Tragedy of Othello:**The Moor of Venice**

USA/I 1951 von und mit Orson Welles. Mit Micheál MacLiammóir und Robert Coote. 90'. O.-Ton + fr. Ut.

Fr, 11.11., 18h30.

Othello, Heerführer der Republik Venedig, hat sich heimlich mit Desdemona vermählt, der Tochter eines venezianischen Großbürgers. Doch dessen Gefolgsmann Jago kennt ihr Geheimnis. Als Othello ihm nicht einen erhofften Posten zukommen lässt, treiben gekränkter Stolz und Rachsucht Jago dazu, Brabantio von der heimlichen Hochzeit zu berichten. Zudem weckt Jago durch eine List Othellos Eifersucht. Ein vermeintlicher Beweis für Desdemonas Untreue führt schließlich zur Katastrophe.

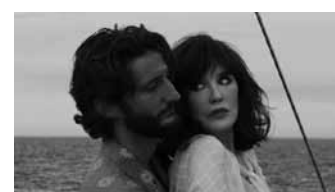
Heavenly Creatures

NZ 1995 von Peter Jackson.

Mit Kate Winslet, Melanie Lynskey und Clive Merrison. 100'. O.-Ton + fr. Ut.

Fr, 11.11., 20h30.

Christchurch, Neuseeland, zu Beginn der 1950er-Jahre: Nach ihrem Wechsel an eine neue Schule machen die 15-jährige Juliet Hulme und die wenig



FILMTIPP

Mascarade

(ft) – Un certain étirement en longueur et un scénario d'arnaque à rebondissements dont la plupart des éléments ont déjà été vus ailleurs peuvent être, c'est vrai, reprochés au film. Il s'en dégage cependant un dynamisme réel, qui pose Nice et ses environs comme un milieu de toutes les impostures, tandis que les personnages cherchent leur place dans un monde où pas même la richesse et la célébrité ne protègent du mal de vivre.

F 2022 de Nicolas Bedos.

Avec Pierre Niney, Isabelle Adjani et François Cluzet. 134'. V.o.

À partir de 12 ans.

Kinopolis Belval et Kirchberg, Utopia

KINO

jüngere Pauline Parker miteinander Bekanntschaft und merken schnell, dass sie Seelenverwandte sind. Von nun an sind sie nahezu unzertrennlich.

Animal
F 2021, documentaire de Cyril Dion. 105'. V.o.
Sa, 12.11., 13h30.
Bella et Vipulan ont 16 ans et font partie d'une génération persuadée que son avenir est menacé. Changement climatique, sixième extinction de masse des espèces... d'ici 50 ans, leur monde pourrait devenir inhabitable. Ils ont beau alerter, rien ne change vraiment. Alors ils décident de remonter à la source du problème : notre relation au monde vivant.

Comedy Queen
S 2022 von Sanna Lenken.
Mit Anna Bjelkerud, Oscar Töringe und Sigrid Johnson. 93'. O.-Ton + fr. & dt. Ut.
Sa, 12.11., 15h30.
Die 13-jährige Sascha und ihr Vater tun alles, um ihre Welt nach dem Tod der Mutter irgendwie im Gleichgewicht zu halten. Doch Saschas Vater kann kaum mit der Trauer leben, auch wenn er es seiner Tochter nicht zeigen will. Sascha weiß aber davon und sucht sich alle möglichen Strategien, um nicht selbst zusammenzubrechen. Also setzt sie sich ein neues Ziel: Sie will Stand-up-Comedian werden. Schon allein, um ihren Vater wieder lachen zu sehen.

Träume sind wie wilde Tiger
D 2021 von Lars Montag. Mit Shan Robitzky, Annlis Krischke und Sushila Sara Mai. 96'. O.-Ton + fr. & eng. Ut.
Sa, 12.11., 17h30.
Der 12-jährige Ranji wandert mit seiner indischen Familie nach Deutschland aus. Fortan soll die Großstadt Berlin seine Heimat sein. Seinen Traum, ein großer Bollywood-Star zu werden, gibt der Junge deshalb aber noch lange nicht auf.

A League of Their Own
USA 1992 von Penny Marshall.
Mit Lori Petty, Ann Cusack und Geena Davis. 128'. O.-Ton + fr. Ut.
Sa, 12.11., 20h.
In der Zeit des Zweiten Weltkriegs gibt es in Amerika nicht mehr genügend Baseballspieler, da die meisten männlichen Sportler vom Militär einberufen werden. Der Film erzählt rückblickend aus der Gegenwart, wie damals zwei Schwestern dafür sorgten, dass sich der weibliche Baseballsport etablieren konnte.

Mary Poppins
USA 1964 von Robert Stevenson.
Mit Julie Andrews, Dick Van Dyke und David Tomlinson. 139'. Fr. Fassung.
So, 13.11., 15h.
London, 1910: Mary Poppins ist das neue Kindermädchen, das bei der Familie Banks plötzlich vor der Tür steht, als die Kinder Jane und Michael einmal mehr ihre vorige Nanny vor

die Tür gejagt haben. Mrs. Banks, die sich für Frauenrechte stark macht, ist froh, dass sich jemand ihres unbändigen Nachwuchses annehmen will. Der strenge Mr. Banks denkt sowieso nur an seine Karriere bei der Bank. Jane und Michael staunen nicht schlecht, als sie feststellen, dass Mary Poppins kein gewöhnliches Kindermädchen ist.

Kauas pilvet karkaavat
(Au loin s'en vont les nuages) FIN 1996 d'Aki Kaurismäki. Avec Kati Outinen, Kari Väänänen et Elina Salo. 96'. V.o. + s.-t. fr.
So, 13.11., 20h.
Ilona, maîtresse d'hôtel dans un grand restaurant, et son mari Lauri, conducteur de tramway, sont licenciés coup sur coup de leurs emplois respectifs. Malgré les divers achats de mobilier qu'ils ont fait à crédit, Lauri n'est pas inquiet : il pense retrouver facilement du travail. Mais les déboires du couple ne font que commencer.

Salo, le 120 giornate di Sodoma
(Salo ou les 120 journées de Sodome) I 1975 de Pier Paolo Pasolini.
Avec Paolo Bonacelli et Hélène Surgère. 116'. V.o. + s.-t. fr.
Mo, 14.11., 20h30.
A l'époque de la république fasciste de Salo, quatre « seigneurs » accompagnés de « chemises noires » sillonnent la campagne afin de sélectionner des garçons et des filles pour devenir leurs victimes. Ils s'enferment dans une villa pendant 120 journées, en respectant les règles de leur code terrifiant, qui correspond aux trois cercles de l'enfer sadien.

La haine au cinéma
Ciné-conférence ponctuée d'extraits de films de Ken Nilles. 90'. V. lux.
Di, 15.11., 18h30.
La société humaine est régie par un large éventail de sentiments, dont la haine fait partie. Elle ne se manifeste pas seulement dans la vie quotidienne et privée, mais aussi dans la vie politique, sous forme de conflits destructeurs. Mais est-il vraiment inévitable que la haine fasse partie intégrante de la politique ? Comment cette relation se manifeste-t-elle au quotidien ? Et à quoi pourrait ressembler une vie politique qui ne connaîtrait pas la haine ?

Body Snatchers
USA 1993 von Abel Ferrara. Mit Gabrielle Anwar, Terry Kinney und Billy Wirth. 87'. O.-Ton + fr. Ut.
Mi, 16.11., 18h30.
Steve Malone zieht mit seiner Familie für einen Sommer lang auf eine Militärbasis, um dort für die Beseitigung von chemischen Waffen zu sorgen. Schon bald jedoch fällt ihnen auf, dass sich die Soldaten immer merkwürdiger verhalten. Und tatsächlich befinden sie sich inmitten einer Invasion außerirdischer Körperfresser, die menschliche Wesen im Schlaf



Dans « Leila's Brothers », l'héroïne élabore une stratégie pour sauver sa famille lors d'une importante crise économique. Nouveau à l'Utopia.

gegen seelenlose Alien-Doppelgänger ersetzen.

Comizi d'amore
(Enquête sur la sexualité) I 1964, documentaire de Pier Paolo Pasolini. 90'. V.o. + s.-t. fr.
Do, 17.11., 18h30.
Le cinéaste parcourt l'Italie et tend son micro aux Italiens pour les questionner sur l'amour et ses secrets, sur ce domaine incertain où se croisent le sexe, le couple, le plaisir, la famille, les fiançailles avec leurs coutumes, la prostitution et ses tarifs. Si les paroles trahissent les clivages sociaux, elles restent surtout retenues et distantes dans ce pays encore à l'aube des années 1960.

A Royal Night Out
GB/S 2015 von Julian Jarrold.
Mit Jack Reynor, Sarah Gadon und Emily Watson. 97'. O.-Ton.
Do, 17.11., 20h30.
Überall auf der Welt feiert man am 8. Mai 1945 das Ende des Zweiten Weltkriegs. Auch die Straßen Londons sind voller jubelnder Menschen. Für die Schwestern Margaret und Elizabeth ist dies eine großartige Gelegenheit, um sich zu amüsieren und in den Tanzlokalen der Hauptstadt etwas zu erleben - doch es sind keine gewöhnlichen Mädchen. Elizabeth ist die zukünftige Königin Englands, der Buckingham Palast das Zuhause der Schwestern.

The Ghost in the Shell
(Kôkaku kidôtai) J 1995 de Mamoru Oshii. D'après le manga de Kazunori Itô et Masamune Shirow. 82'. V. fr.
Fr, 18.11., 20h30.
Tokyo, 2029. Kusanagi est un agent cybernétique féminin doté d'un ghost (esprit). Elle appartient à la Section 6 et est chargée d'une mission ultra-secrète : éliminer le Puppet Master, redoutable pirate de données capable

de violer les barrières de protection d'un système informatique.

Adam's Rib
USA 1949 von George Cukor.
Mit Spencer Tracy, Katharine Hepburn und Judy Holliday. 100'. O.-Ton + fr. Ut.
Sa, 19.11., 17h30.
Doris Attinger ist davon überzeugt, dass ihr Ehemann Warren sie mit Beryl Caighn betrügt. Vor Wut schießt sie auf ihn. Adam Bonner ist Staatsanwalt und seine Ehefrau Amanda Strafverteidigerin. Nach der Tat wird Doris festgenommen und von Adam wegen versuchten Mordes verklagt. Als Adams Frau von der Geschichte hört, ergreift sie Doris' Partei und versucht, sie vor dem Gefängnis zu bewahren.

The Ice Storm
USA 1997 von Ang Lee. Mit Kevin Kline, Sigourney Weaver und Joan Allen. 113'. O.-Ton + fr. Ut.
Sa, 19.11., 20h.
Erzählt wird die Geschichte zweier Familien, in denen erotisch orientierungslose Eltern entweder überkreuz einander nachstellen, oder sich in Sexualratgeber vertiefen. An den Wochenenden werden Partnertausch-Parties besucht. Zwangsläufig leiden darunter ihre Teenager-Kindern, die selber Beistand und ein wenig „Aufklärung“ nötig hätten.

Wallace & Gromit: Kurzfilme
GB 1989-1995, Animationsfilme von Nick Park. 83'. O.-Ton + dt. Ut.
So, 20.11., 15h.
In diesem Programm werden die drei ersten preisgekrönten Wallace & Gromit Filme „Alles Käse“ (A Grand Day Out), „Die Techno-Hose“ (The Wrong Trousers) und „Unter Schafen“ (A Close Shave) vorgestellt, durch die die Aardman-Studios in aller Welt berühmt geworden sind.

Diarios de motocicleta
(The Motorcycle Diaries) RA/USA/RCH 2004 von Walter Salles. Mit Gael García Bernal, Rodrigo de la Serna und Mía Maestro. 126'. O.-Ton + eng. Ut.
So, 20.11., 17h30.
Der mittellose Medizinstudent Ernesto Che Guevara bricht im Jahr 1952 gemeinsam mit seinem Freund Alberto Granado zu einer langen Reise durch Südamerika auf. Mit ihrem Motorrad geht es los, doch als das Fahrzeug seinen Geist aufgibt, sind die beiden gezwungen, andere Transportmittel zu nutzen. Während der Reise erleben die beiden jungen Männer einiges, das sie für immer prägen wird. Sie besuchen Elendsviertel und erfahren am eigenen Leib die Abgrenzung zwischen der Ober- und Unterschicht.
✖ Walter Salles stößt in seiner Verfilmung der Tagebücher von Ernesto „Che“ Guevara an die Grenzen des Road Movies. Der Film bleibt an der Oberfläche, die Schilderung des sozialen Elends wirkt allzu plakativ. (Stefan Kunzmann)

Das Boot
BRD 1981 von Wolfgang Petersen.
Mit Jürgen Prochnow, Erwin Leder und Herbert Grönemeyer. 149'. O.-Ton + fr. Ut.
So, 20.11., 20h.
Europa im Jahre 1941: Auftrag deutscher U-Boote ist es, die Versorgungslinien der Briten zu durchbrechen. Nach einer letzten Feier ist es auch für die Besatzung von U-96 wieder Zeit auf Jagd zu gehen. Als es die ersten Feindkontakte gibt, wird das hässliche Gesicht des Krieges offenbart. Wasserbomben beschädigen das U-Boot schwer. Der Kommandant muss Entscheidungen treffen, die für das Überleben der Besatzung entscheidend sind.

✖✖✖ = excellent
✖✖ = bon
✖ = moyen
✖✖ = mauvais

Toutes les critiques du w maxx à propos des films à l'affiche : w maxx.lu/amkino
Alle aktuellen Filmkritiken der w maxx unter: w maxx.lu/amkino

Informationen zur Rückseite der w maxx im Inhalt auf Seite 2.