

WAT ASS LASS 08.11. - 17.11.

## AGENDA

## WAT ASS LASS?

## FREIDEG, 8.11.

## JUNIOR

**Museumsdetektive**, Suchspiel mit Workshop (> 6 Jahren), Stadtmuseum Simeonstift, *Trier (D)*, 15h30. Tel. 0049 651 7 18-14 59. [www.museum-trier.de](http://www.museum-trier.de)  
Einschreibung erforderlich: [museumspaedagogik@trier.de](mailto:museumspaedagogik@trier.de)

**Festival Loostik: Flip-Flop**, von Nasheeka Nedsreal, Choreografie von Guilherme Morais und Cíntia Rangel (> 2 Jahren), TiV - Theater im Viertel, *Saarbrücken (D)*, 16h. Tel. 0049 681 3 90 46 02. [www.dastiv.de](http://www.dastiv.de)

## MUSEK

**Für mich soll's rote Rosen regnen**, Wiederaufnahme des musikalisch-seelischen Portraits von Hildegard Knef, Theater Trier, *Trier (D)*, 19h30. Tel. 0049 651 7 18 18 18. [www.theater-trier.de](http://www.theater-trier.de)

**The Sound of Music**, musical by Richard Rogers and Oscar Hammerstein, with Pirate Productions, Kinneksbond, *Mamer*, 19h30. Tel. 2 63 95-100. [www.kinneksbond.lu](http://www.kinneksbond.lu)

**Naza**, hip-hop/rap, support: Dadi, Rockhal, *Esch*, 20h. Tel. 24 55 51. [www.rockhal.lu](http://www.rockhal.lu)

**DOPE D.O.D.**, rap, Le Gueulard plus, *Nilvange (F)*, 20h30. Tél. 0033 3 82 54 07 07. [www.legueulardplus.fr](http://www.legueulardplus.fr)

**Joseph Kamel**, pop/variété française, Casino 2000, *Mondorf*, 20h30. Tél. 23 61 12 13. [www.casino2000.lu](http://www.casino2000.lu)

**Foyer Red**, artrock, Terminus, *Saarbrücken (D)*, 20h45. Tel. 0049 681 95 80 50 58.

**Andalouzik**, world music, Vantage Bar, *Beggen*, 21h. [www.vantage.lu](http://www.vantage.lu)

## THEATER

**The Blind Narcissist**, Choreografie von Saeed Hani, Arca Bartreng, *Bertrange*, 19h.

**George Frederick Takis:**

**The W(hole) Story**, Performance, Ikob - Museum für zeitgenössische Kunst, *Eupen (B)*, 19h. Tel. 0032 87 56 01 10. [www.ikob.be](http://www.ikob.be)

**Romeo und Julia**, Ballett von Stijn Celis, Musik von Sergei Prokofjew, musikalische Leitung von Justus Thorau, Saarländisches Staatstheater, *Saarbrücken (D)*, 19h30. Tel. 0049 681 30 92-0. [www.staatstheater.saarland](http://www.staatstheater.saarland)

**La poupée barbue**, d'Édouard Elvis Bvouma, mise en scène d'Anne Brionne, avec Juliette Moro, Théâtre du Centaure, *Luxembourg*, 20h. Tél. 22 28 28. [www.theatrecentaure.lu](http://www.theatrecentaure.lu)

**Eschenliebe**, von Theresia Walser, inszeniert von Daliah Kentges, mit Steve Karier, Théâtre d'Esch, *Esch*, 20h. Tel. 27 54 50 10. [www.theatre.esch.lu](http://www.theatre.esch.lu)

**Hase Hase**, Komödie von Coline Serreau, mit dem Satiricon Theater, *Tufa*, *Trier (D)*, 20h. Tel. 0049 651 7 18 24 12. [www.tufa-trier.de](http://www.tufa-trier.de)

**Winterreise**, von Elfriede Jelinek, inszeniert von Jakob Arnold & Ensemble, Théâtre des Capucins, *Luxembourg*, 20h. Tel. 47 08 95-1. [www.theatres.lu](http://www.theatres.lu)

**Peakylinders : The Redemption of Thomas Shelby**, avec la cie Rambert, Grand Théâtre, *Luxembourg*, 20h. Tél. 47 08 95-1. [www.theatres.lu](http://www.theatres.lu)

**Von Fischen und Frauen**, von Noëlle Haeseling, sparte4, *Saarbrücken (D)*,

20h. Tel. 0049 681 30 92-486. [www.sparte4.de](http://www.sparte4.de)

## KONTERBONT

**Agenda-Quiz - Fair Quizzen für alle!** Kulturspektrum Trier (Domfreihof/VHS), *Trier*, 19h. [kulturspektrum-trier.de](http://kulturspektrum-trier.de)

**Food filmfestival : Délicieux**, projection du film d'Éric Besnard (F/B 2021. 112'. V.o. + s.-t.), avec une surprise culinaire après la séance, Ancien Cinéma Café Club, *Vianden*, 20h. Tél. 26 87 45 32. [www.ancien cinema.lu](http://www.ancien cinema.lu)

## SAMSCHDEG, 9.11.

## JUNIOR

**Bib fir Kids**, centre culturel Aalt Stadhaus, *Differdange*, 10h, 11h30 + 14h. Tel. 5 87 71-19 00. [www.stadhaus.lu](http://www.stadhaus.lu)  
Aschreiwung erfuerderlech: Tel. 58 77 11 920.

**Laternenwerkstatt**, (7-11 Jahre), Rheinisches Landesmuseum Trier, *Trier (D)*, 10h. Tel. 0049 651 97 74-0. [www.landmuseum-trier.de](http://www.landmuseum-trier.de)  
Einschreibung erforderlich: 0049 651 97 74-0

**Hear the Colours Dance - An Associative Experiment**, workshop with musician Nancy Breyer and dancer Emanuela Iacopini (> 13 years), Musée d'art moderne Grand-Duc Jean, *Luxembourg*, 11h + 15h. Tel. 45 37 85-1. [www.mudam.com](http://www.mudam.com)  
Inscription obligatory: [mudam.com/rsvp-hear-the-colours](http://mudam.com/rsvp-hear-the-colours)

**Festival Loostik: Swan - dieses Stück hat (nichts) mit mir zu tun**, Tanz- und Performance-Workshop, mit Hannah Ma und Nora Zrika (> 14 Jahren), Plattform Studios, *Saarbrücken*, 12h. [www.plattform-studios.de](http://www.plattform-studios.de)

**Play Play Playtronica**, family music workshop (8-12 years), Rockhal, *Esch*, 14h + 16h. Tel. 24 55 51. [www.rockhal.lu](http://www.rockhal.lu)

**Déi kleng Hex**, (> 4 Joer), Centre des arts pluriels Ettelbruck, *Ettelbruck*, 14h + 16h30. Tel. 26 81 26 81. [www.cape.lu](http://www.cape.lu)



Das Anti-Atom-Netz Trier und die Waldbesetzung „Besch bleibt“ präsentieren am Mittwoch, dem 13. November um 19:30 Uhr im Broadway Filmtheater in Trier den Film „Vergiss Meyn nicht“, der die Frage aufwirft, wie weit Aktivismus gehen darf.

**Festival Loostik: Nebensache/ Bagatelle**, von Jakob Mendel und Gitte Kath, mit dem Agora Theater St. Vith (> 6 Jahren), TiV - Theater im Viertel, *Saarbrücken (D)*, 14h30 (D) + 17h30 (F). Tel. 0049 681 3 90 46 02. [www.dastiv.de](http://www.dastiv.de)

**Carnaval**, avec la cie Corps In Situ (> 4 ans), Rotondes, *Luxembourg*, 15h + 17h. Tél. 26 62 20 07. [www.rotondes.lu](http://www.rotondes.lu)

**Shaping Constellations**, atelier (7-12 ans), Casino Luxembourg - Forum d'art contemporain, *Luxembourg*, 15h. Tél. 22 50 45. [www.casino-luxembourg.lu](http://www.casino-luxembourg.lu)

**Festival Loostik: Wortlaut**, von und mit Daniella Strasfogel (4-6 Jahre), Überzwerg, *Saarbrücken (D)*, 16h30.

## KONFERENZ

**Luxembourg LGBTIQ+ Panel: Immigration & Vivre-ensemble**, Maison Krieps, pl. du Marché, *Differdange*, 10h30 - 14h. Aschreiwung erfuerderlech: [www.lgbtpanel.lu](http://www.lgbtpanel.lu)

## MUSEK

**Frédéric Muñoz**, récital d'orgue, œuvres entre autres de Hassler, Muffat et Bach, cathédrale Notre-Dame, *Luxembourg*, 11h.

**Nachtmusik**, mit Georg Nigl (Bariton), Alexander Gergelyfi (Clavichord) und Ulrich Noethen (Rezitation), Werke von Purcell, Caccini und Monteverdi sowie Gedichte von Forough Farrokhzad, Bridderhaus, *Esch*, 17h. [www.bridderhaus.lu](http://www.bridderhaus.lu)

Einschreibung erforderlich via [www.birdderhaus.lu](http://www.birdderhaus.lu)  
Im Rahmen von Le salon de Helen Buchholtz

**Illa inaudita**, avec Manel Camp (piano) et la chorale Escriny, église Saint-Joseph, *Luxembourg*, 18h.

**Aida**, Oper von Giuseppe Verdi, Libretto von Antonio Ghislanzoni, Saarländisches Staatstheater, *Saarbrücken (D)*, 19h30. Tel. 0049 681 30 92-0. [www.staatstheater.saarland](http://www.staatstheater.saarland)

**Turandot**, Oper von Giacomo Puccini, Theater Trier, *Trier (D)*, 19h30. Tel. 0049 651 7 18 18 18. [www.theater-trier.de](http://www.theater-trier.de)

**The Sound of Music**, musical by Richard Rogers and Oscar Hammerstein, with Pirate Productions, Kinneksbond, *Mamer*, 15h + 19h30. Tel. 2 63 95-100. [www.kinneksbond.lu](http://www.kinneksbond.lu)

**Kaleo**, alternative, special guest: Jónius Meyvant, Rockhal Box, *Esch*, 20h - 20h30. Tel. 24 55 51. [www.rockhal.lu](http://www.rockhal.lu)

**Astor Piazzolla**, soirée de musique et de danse argentines, avec le Stephany Ortega Trio, Théâtre d'Esch, *Esch*, 20h. Tél. 27 54 50 10. [www.theatre.esch.lu](http://www.theatre.esch.lu)

**Greta Panettieri: Non Gioco Più - Italian 60s in Jazz**, centre culturel Altrimenti, *Luxembourg*, 20h. Tél. 28 77 89 77. [www.altrimenti.lu](http://www.altrimenti.lu)

87.8 — 102.9 — 105.2

ARA

THE RADIO FOR ALL VOICES

Freideg, den 8. November 21:00 - 24:00 Auer

## LIVE von den „EIFELER RADIOTAGEN“

Die Eifeler Radiotage blicken auf die Jahre 1949 und 1975 und beleuchten vom 08. bis 10. November die „75“ aus verschiedenen Perspektiven. Live und in mono aus dem Studio im ehemaligen Ausweichsitz der Landesregierung NRW. Ben Boulanger von Radio ARA ist am Freitagabend auch live dabei und präsentiert innerhalb seiner regelmäßigen Sendereihe „Visions of the Past“ eine Spezialsendung „Das Jahr 1975 im Progressive Rock“.

## WAT ASS LASS 08.11. - 17.11.

**Iguazú - Tango Nuevo**, jazz/électrique, conservatoire, Esch, 20h. Tél. 54 97 25. [www.conservatoire.esch.lu](http://www.conservatoire.esch.lu)

**Crows**, rock/punk, support: Real Farmer, Rotondes, Luxembourg, 20h30. Tel. 26 62 20 07. [www.rotondes.lu](http://www.rotondes.lu)

**Kraton**, metal, support: Asathor, Rockhal, Esch, 20h30. Tel. 24 55 51. [www.rockhal.lu](http://www.rockhal.lu)

**Audiodada**, jazz/house/funk, Terminus, Saarbrücken (D), 20h45. Tel. 0049 681 95 80 50 58.

**Nininho Vaz Maia**, flamenco pop, Casino 2000, Mondorf, 21h. Tel. 23 61 12 13. [www.casino2000.lu](http://www.casino2000.lu)

## THEATER

**Peaky Blinders : The Redemption of Thomas Shelby**, avec la cie Rambert, Grand Théâtre, Luxembourg, 15h+ 20h. Tél. 47 08 95-1. [www.theatres.lu](http://www.theatres.lu)

**Der zerbrochne Krug**, von Heinrich von Kleist, Alte Feuerwache, Saarbrücken (D), 19h30. Tel. 0049 681 30 92-486. [www.staatstheater.saarland](http://www.staatstheater.saarland)

**Hedda**, frei nach Henrik Ibsen, Tufa, Trier (D), 19h30. Tel. 0049 651 7 18 24 12. [www.tufa-trier.de](http://www.tufa-trier.de)

**Hase Hase**, Komödie von Coline Serreau, mit dem Satiricon Theater, Tufa, Trier (D), 20h. Tel. 0049 651 7 18 24 12. [www.tufa-trier.de](http://www.tufa-trier.de)

**Rexit**, de Vincent Stuer, maison de la culture, Arlon (B), 20h30. Tél. 0032 63 24 58 50. [maison-culture-arlon.be](http://maison-culture-arlon.be)

## KONTERBONT

**Repair Café**, Schluechthaus, Luxembourg, 10h. [schluechthaus.vdl.lu](mailto:schluechthaus.vdl.lu) Aschreiwung erfuerderlech: [repaircafe@cell.lu](mailto:repaircafe@cell.lu)

**Kreative Schreifatelier**, mam Manon Della Siega (> 16 Joer), Mierscher Lieshaus, Mersch, 10h30. Tel. 32 50 23-550. [www.mierscher-lieshaus.lu](http://www.mierscher-lieshaus.lu) Aschreiwung erfuerderlech: [kontakt@mierscher-lieshaus.lu](mailto:kontakt@mierscher-lieshaus.lu)

**Through the Eyes of an Artist**, Workshop mit Alan Johnston zur Ausstellung „Tönende Tiere“, Musée national d'histoire naturelle, Luxembourg, 13h. Tel. 46 22 33-1. [www.mnhn.lu](http://www.mnhn.lu)

**Moments avec la culture iranienne**, exploration cinématographique, musicale et littéraire de la richesse culturelle de l'Iran, Bridderhaus, Esch,

14h. [www.bridderhaus.lu](http://www.bridderhaus.lu) Dans le cadre du Salon de Helen Buchholtz

**Lisa F. Olsen**, Lesung, Kulturspektrum Trier (Domfreihof/VHS), Trier, 19h. [kulturspektrum-trier.de](http://kulturspektrum-trier.de)

## SONNDEG, 10.11.

## JUNIOR

**Martina's Music Box**, Workshop (4-6 Jahre), Philharmonie, Luxembourg, 10h + 11h15. Tel. 26 32 26 32. [www.philharmonie.lu](http://www.philharmonie.lu)

**Die Zauberflöte**, von W.A. Mozart (9-12 Jahre), Philharmonie, Luxembourg, 11h + 15h. Tel. 26 32 26 32. [www.philharmonie.lu](http://www.philharmonie.lu)

**Festival Loostik: Bakéké**, von Fabrizio Rosselli (> 6 Jahren), Theater am Ring, Saarlouis (D), 11h. Tel. 0049 6831 69 890-16. [www.theater-am-ring.saarlouis.de](http://www.theater-am-ring.saarlouis.de)

**Carnaval**, avec la cie Corps In Situ (> 4 ans), Rotondes, Luxembourg, 11h + 15h. Tél. 26 62 20 07. [www.rotondes.lu](http://www.rotondes.lu)

**Kids: musikalische Matinée mit Ela Baumann**, (4-9 Jahre), Villa Vauban, Luxembourg, 11h - 17h. Tel. 47 96 49-00. [www.villavauban.lu](http://www.villavauban.lu) Einschreibung erforderlich: [visites@2musees.vdl.lu](mailto:visites@2musees.vdl.lu)

**Geschmackserlebnis - Entdecke die Welt der Aromen**, Workshop, Ancien Cinéma Café Club, Vianden, 14h45. Tel. 26 87 45 32. [www.anciencinema.lu](http://www.anciencinema.lu) Einschreibung erforderlich via [ecoledugout.lu](http://ecoledugout.lu)

**Déi kleng Hex**, (> 4 Joer), Centre des arts pluriels Ettelbruck, Ettelbruck, 15h. Tel. 26 81 26 81. [www.cape.lu](http://www.cape.lu)

**Nougat et chocolat**, de et avec Agnes Lebourg (1-5 ans), Poppespännchen, Lasauvage, 15h30. [www.ticket-regional.lu](http://www.ticket-regional.lu)

**Food filmfestival: Ratatouille**, Vorführung des Animationsfilms von Brad Bird (USA 2007. 110'. Dt. Fass + fr. Ut.), Ancien Cinéma Café Club, Vianden, 16h - 20h. Tel. 26 87 45 32. [www.anciencinema.lu](http://www.anciencinema.lu)

**Tiere im Hotel**, von Gertrud Pigor (> 4 Jahren), Cube 521, Marnach, 16h. Tel. 52 15 21. [www.cube521.lu](http://www.cube521.lu)

**Festival Loostik : A Simple Space**, avec la cie Gravity & Other Myths (> 5 ans), Le Carreau, Forbach (F), 17h. Tél. 0033 3 87 84 64 30.

## MUSEK

**Fabrice Alleman Trio**, jazz, Neimënster, Luxembourg, 11h. Tél. 26 20 52-1. [www.neimenster.lu](http://www.neimenster.lu)

**The Sound of Music**, musical by Richard Rogers and Oscar Hammerstein, with Pirate Productions, Kinneksbond, Mamer, 15h. Tel. 2 63 95-100. [www.kinneksbond.lu](http://www.kinneksbond.lu)

**Irgendwo auf der Welt - Die Comedian Harmonists**, Musiktheater von Jörg Daniel Heinzmann und Thomas Winter, Saarländisches Staatstheater, Saarbrücken (D), 16h. Tel. 0049 681 30 92-0. [www.staatstheater.saarland](http://www.staatstheater.saarland)

**D'Gëlle Fraen**, mat Nadine Kauffmann (Saxophon), Lynn Orazi (Piano), Nancy Schlammes (Percussion) a Martine Conzemius (Pantomime & Slapstick), Kulturhaus Niederanven, Niederanven, 16h. Tel. 26 34 73-1. [www.khn.lu](http://www.khn.lu)

**La cage aux folles**, Musical von Jerry Herman, Theater Trier, Trier (D),

18h. Tel. 0049 651 7 18 18 18. [www.theater-trier.de](http://www.theater-trier.de)

**Chico Pérez**, jazz/blues, centre culturel Altrimenti, Luxembourg, 19h30. Tél. 28 77 89 77. [www.altrimenti.lu](http://www.altrimenti.lu)

**The Iron Maidens**, metal tribute band, support: Darkness Surrounding, Rockhal, Esch, 20h. Tel. 24 55 51. [www.rockhal.lu](http://www.rockhal.lu)

## THEATER

**Eschenliebe**, von Theresia Walser, inszeniert von Daliah Kentges, mit Steve Karier, Théâtre d'Esch, Esch, 17h. Tel. 27 54 50 10. [www.theatre.esch.lu](http://www.theatre.esch.lu)

**Hase Hase**, Komödie von Coline Serreau, mit dem Satiricon Theater, Tufa, Trier (D), 17h. Tel. 0049 651 7 18 24 12. [www.tufa-trier.de](http://www.tufa-trier.de)

**Winterreise (mit Nachgespräch)**, von Elfriede Jelinek, inszeniert von Jakob Arnold & Ensemble, Théâtre des Capucins, Luxembourg, 17h. Tel. 47 08 95-1. [www.theatres.lu](http://www.theatres.lu)

**Angriff**, Choreografie von William Cardoso, Neimënster, Luxembourg, 18h. Tel. 26 20 52-1. [www.neimenster.lu](http://www.neimenster.lu)

**La poupée barbie**, d'Édouard Elvis Bvouma, mise en scène d'Anne Brionne, avec Juliette Moro, Théâtre du Centaure, Luxembourg, 18h30. Tél. 22 28 28. [www.theatrecentaure.lu](http://www.theatrecentaure.lu)

**Sebastian Marx: 100% in English**, stand-up comedy, centre culturel Aalt Stadhaus, Differdange, 20h. Tel. 5 87 71-19 00. [www.stadhaus.lu](http://www.stadhaus.lu)

## KONTERBONT

**Trico'rendum**, atelier tricot intermédiaire et avancé, Lëtzebuerg City Museum, Luxembourg, 10h. Tél. 47 96 45-00. [www.citymuseum.lu](http://www.citymuseum.lu) Inscription obligatoire : [visites@2musees.vdl.lu](mailto:visites@2musees.vdl.lu)

**Yaron Engler**, workshop within the framework of "Rambert: Peaky Blinders : The Redemption of Thomas Shelby", Grand Théâtre, Luxembourg, 11h. Tel. 47 08 95-1. [www.theatres.lu](http://www.theatres.lu)

## MÉINDEG, 11.11.

## KONFERENZ

**Animal Revenge Cinema**, avec Yves Steichen, Centre des arts pluriels Ettelbruck, Ettelbruck, 19h. Tél. 26 81 26 81. [www.cape.lu](http://www.cape.lu)

**Diddelenger Geschicht(en) - Les Bertier à Dudelage**, avec Stéphane Einrick, centre culturel régional opderschmelz, Dudelage, 20h. Tél. 51 61 21-2942. [www.opderschmelz.lu](http://www.opderschmelz.lu) Org. Diddelenger Geschichtsfrënn.

## MUSEK

**Aynsley Lister**, blues/rock, Spirit of 66, Verviers (B), 20h. Tel. 0032 87 35 24 24. [www.spiritof66.be](http://www.spiritof66.be)

**Apocalyptic**, metal, support: Arctics, Rockhal, Esch, 21h. Tel. 24 55 51. [www.rockhal.lu](http://www.rockhal.lu)

## THEATER

**Angriff**, Choreografie von William Cardoso, Neimënster, Luxembourg, 20h. Tel. 26 20 52-1. [www.neimenster.lu](http://www.neimenster.lu)

## DËNSCHDEG, 12.11.

## JUNIOR

**Die Waldwichtel**, Ausflug in den Wald mit den (Groß)Eltern (3-4 Jahre), P+R Kokelscheuer, Luxembourg, 15h. Einschreibung erforderlich: [barbara.schu@ewb.lu](mailto:barbara.schu@ewb.lu) Org. Erwuessebildung.

## KONFERENZ

**ONLINE Sleep Baby Sleep, When Children Steal Their Parents' Sleep**, with Tania Hemmer, 18h. [www.kannerschlass.lu/eltereschoul](http://www.kannerschlass.lu/eltereschoul) Inscription obligatory: [eltereschoul@kannerschlass.lu](mailto:eltereschoul@kannerschlass.lu)

**L'intelligence artificielle, quel défi éthique ?** Avec Thierry Ménissier, lycée Vauban, Luxembourg, 18h30. [vauban.lu](http://vauban.lu)

## MUSEK

**Sita**, Oper von Gustav Holst, Saarländisches Staatstheater, Saarbrücken (D), 19h30. Tel. 0049 681 30 92-0. [www.staatstheater.saarland](http://www.staatstheater.saarland)

**Nikolaj Szeps-Znaider, Gautier Capuçon et Rudolf Buchbinder**, œuvres de Schubert, Philharmonie, Luxembourg, 19h30. Tél. 26 32 26 32. [www.philharmonie.lu](http://www.philharmonie.lu)

**Dream Theater**, metal, Rockhal, Esch, 19h30. Tel. 24 55 51. [www.rockhal.lu](http://www.rockhal.lu)

**Bohren & der Club of Gore**, jazz, Les Trinitaires, Metz (F), 20h. Tél. 0033 3 87 74 16 16. [www.citemusicale-metz.fr](http://www.citemusicale-metz.fr)

**David Ascani Trio**, jazz, Liquid Bar, Luxembourg, 20h30. Tél. 22 44 55.

## THEATER

**Big Mother**, Thriller von Mélody Mourey, Europäische Kunstakademie, Trier (D), 19h30. [www.theater-trier.de](http://www.theater-trier.de)

**Hedda**, frei nach Henrik Ibsen, Tufa, Trier (D), 19h30. Tel. 0049 651 7 18 24 12. [www.tufa-trier.de](http://www.tufa-trier.de)

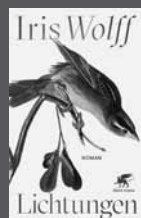
**Eschenliebe**, von Theresia Walser, inszeniert von Daliah Kentges, mit

## BUCHTIPP

## Lichtungen

(cl) – Iris Wolffs kunstreicher Roman „Lichtungen“ hat seinen Platz auf der Shortlist des diesjährigen Deutschen Buchpreises verdient. In schön ausgeformter Sprache wird die Liebesgeschichte von Lev und Kato erzählt, die, weil sie während des Ceaușescu-Regimes in Rumänien aufgewachsen sind, Mangel und Unterdrückung kennen. Die beiden Freunde stehen sich während ihrer Jugendjahre sehr nahe, gehen aber getrennte Wege, als sich die Grenzen öffnen. Jahre wird es brauchen, bis sie wieder zueinanderfinden – aber das erfahren die Leser\*innen schon zu Beginn des Romans, denn dieser erzählt konsequent rückwärts. „Lichtungen“ ist ein Buch, das so vielschichtig ist wie ein „infinite zoom picture“ – ein Bild, das man vergrößern und vergrößern kann, nur um immer weitere, verschachtelte Mikrokosmen zu erblicken. So reist man beim Lesen durch die Zeit und erkennt dabei immer deutlicher, wie Vergangenheit, Gegenwart und Zukunft ineinander aufgehoben sind.

Klett-Cotta Verlag, 256 Seiten, ISBN: 978-3-608-98770-6.





WAT ASS LASS 08.11. - 17.11.

Steve Karier, Théâtre d'Esch, *Esch*, 20h.  
Tel. 27 54 50 10. [www.theatre.esch.lu](http://www.theatre.esch.lu)

**Grausame Gestalten**, von Paula Kläy, sparte4, *Saarbrücken (D)*, 20h.  
Tel. 0049 681 30 92-486.  
[www.sparte4.de](http://www.sparte4.de)

**Winterreise**, von Elfriede Jelinek, inszeniert von Jakob Arnold & Ensemble, Théâtre des Capucins, *Luxembourg*, 20h. Tel. 47 08 95-1.  
[www.theatres.lu](http://www.theatres.lu)

**Soirée Stand-up**, maison de la culture, *Arlon (B)*, 20h30.  
Tél. 0032 63 24 58 50.  
[maison-culture-arlon.be](http://maison-culture-arlon.be)

KONTERBONT

**Your Musical Lunchbreak**, workshop with Martina Menichetti, Philharmonie, *Luxembourg*, 12h30.  
Tel. 26 32 26 32. [www.philharmonie.lu](http://www.philharmonie.lu)

**Marc Lindner: „Die verborgenen Wahrheiten“**, Lesung, Cercle Cité, *Luxembourg*, 18h30. Tel. 47 96 51 33.  
[www.cerclecite.lu](http://www.cerclecite.lu)

MËTTWOCH, 13.11.

KONFERENZ

**Semilux: The Multiverse of Social Class - A Large-Scale Assessment of Macro, Meso and Microlevel Approaches to Class Analysis**, with Oscar Smullenbroek, Université du Luxembourg, campus Belval (MSA 4.330), *Esch*, 15h30. [www.uni.lu](http://www.uni.lu)  
Inscription obligatory: [sofie.vanherzele@uni.lu](mailto:sofie.vanherzele@uni.lu)

**D'Pubertéit - Eng Aventure!**  
Mat der Dunja Wolsfeld, fir Eltere vu Kanner vun 10-16 Joer, Eltereforum, *Bettembourg*, 18h.  
[kannerschlass.lu/eltereschoul](http://kannerschlass.lu/eltereschoul)  
Aschreiwung erfuerderlech: [eltereschoul@kannerschlass.lu](mailto:eltereschoul@kannerschlass.lu)

**Mudam Talk: Overwrite, Recode, Collectivise**, with Sylvia Eckermann and Viviane Kübler, Musée d'art moderne Grand-Duc Jean, *Luxembourg*, 18h30. Tel. 45 37 85-1.  
[www.mudam.com](http://www.mudam.com)  
Inscription obligatory: [mudam.com/rsvp-mudam-talk](http://mudam.com/rsvp-mudam-talk)

**Programmierte Kunst? Oskar Holweck und Max Bense**, mit Kerstin Thomas, Moderne Galerie des Saarlandmuseums, *Saarbrücken (D)*, 18h30.  
Tel. 0049 681 99 64-0.  
[www.modernegalerie.org](http://www.modernegalerie.org)

**„Zigeuner“! Gesprächsrunde über die NS-Verfolgung von Sinti und Roma**, mit Daniel Thilman und Karola Fings, Musée national de la Résistance et des droits humains, *Esch*, 19h30. Tel. 54 84 72.  
[www.musee-resistance.lu](http://www.musee-resistance.lu)

Im Rahmen der Ausstellung „Vergessene Opfer“

MUSEK

**CMNord: Liederabend**, concert voix et piano, oeuvres de Brahms et Schumann, Centre des arts pluriels Ettelbruck, *Ettelbruck*, 19h30.  
Tél. 26 81 26 81. [www.cape.lu](http://www.cape.lu)

**Sào Soulez Larivière**, récital de viola, oeuvres entre autres de Saunders, Schumann et Stravinsky, Philharmonie, *Luxembourg*, 19h30.  
Tél. 26 32 26 32. [www.philharmonie.lu](http://www.philharmonie.lu)

**Berceuses**, récital de mélodies et de songs, avec Lucile Richardot (mezzo-soprano) et Anne de Fornel (piano), oeuvres de Nadia Boulanger, Lili Boulanger et Liza Lehmann, Bridderhaus, *Esch*, 20h.  
Inscription obligatoire via Dans le cadre du Salon de Helen Buchholtz.

THEATER

**Der zerbrochne Krug**, von Heinrich von Kleist, Alte Feuerwache, *Saarbrücken (D)*, 19h30. Tel. 0049 681 30 92-486.  
[www.staatstheater.saarland](http://www.staatstheater.saarland)

**Hedda**, frei nach Henrik Ibsen, Tufa, *Trier (D)*, 19h30.  
Tel. 0049 651 7 18 24 12.  
[www.tufa-trier.de](http://www.tufa-trier.de)

**La poupée barbie**, d'Édouard Elvis Bvouma, mise en scène d'Anne Brionne, avec Juliette Moro, Théâtre du Centaure, *Luxembourg*, 20h.  
Tél. 22 28 28. [www.theatrecentaure.lu](http://www.theatrecentaure.lu)

**Winterreise**, von Elfriede Jelinek, inszeniert von Jakob Arnold & Ensemble, Théâtre des Capucins, *Luxembourg*, 20h. Tel. 47 08 95-1.  
[www.theatres.lu](http://www.theatres.lu)

KONTERBONT

**K.I. zum Anfassen 3.0**, Workshop, Erwuessebildung, *Luxembourg*, 17h.  
Tel. 44 74 33 40. [www.ewb.lu](http://www.ewb.lu)  
Einschreibung erforderlich: [info@ewb.lu](mailto:info@ewb.lu)

**BAM Musik Fabrik**, atelier technique, BAM, *Metz (F)*, 18h.  
Tél. 0033 3 87 74 16 16.  
[www.citemusicale-metz.fr](http://www.citemusicale-metz.fr)

**Courants d'airs**, projection du documentaire d'Anne Schiltz, Bridderhaus, *Esch*, 18h30.  
[www.bridderhaus.lu](http://www.bridderhaus.lu)  
Dans le cadre du Salon de Helen Buchholtz.

**Vergiss Meyn nicht**, Vorführung des Films von Fabiana Fragale, Kilian Kuhlendahl und Jens Mühlhoff (D 2023, 102'), Publikumsgespräch im Anschluss, Broadway Filmtheater Trier, *Trier (D)*, 19h30.

Org. Anti-Atom-Netz Trier und Waldbesetzung „Besch bleibt“

DONNESHDEG, 14.11.

JUNIOR

**TipTipTaps**, Musikworkshop für Eltern und Kinder, Rotondes, *Luxembourg*, 9h30 (0,5 - 1,5 Jahre) + 10h30 (1,5 - 2 Jahre). Tel. 26 62 20 07.  
[www.rotondes.lu](http://www.rotondes.lu)

**Rhythmik-Workshop**, (3-5 Jahre), Erwuessebildung, *Luxembourg*, 15h.  
Tel. 44 74 33 40. [www.ewb.lu](http://www.ewb.lu)  
Einschreibung erforderlich: [info@ewb.lu](mailto:info@ewb.lu)

**Der Bär, der nicht da war**, von Oren Lavie und Wolf Erlbruch, mit dem Theater überzwerg (> 4 Jahren), Mierscher Theater, *Mersch*, 15h. Tel. 26 32 43-1.  
[www.kulturhaus.lu](http://www.kulturhaus.lu)

**Polywere**, de Catherine Monin (> 13 ans), Théâtre du Saulcy, *Metz (F)*, 18h. Tél. 0033 3 72 74 06 58. [ebmk.fr](http://ebmk.fr)

KONFERENZ

**L'IA : comprendre d'où elle vient, appréhender son fonctionnement et ses limites**, avec Yannick Parmentier, Centre Culturel Mesmer, *Saint-Avold*, 14h30.

**Quickies – Round Table**, mit den Filmemacher\*innen der diesjährigen Quickies-Reihe, moderiert von Emile V. Schlessier, Cinémathèque, *Luxembourg*, 16h. Tel. 47 96 26 44.  
[www.cinemaheque.lu](http://www.cinemaheque.lu)

**ONLINE Alles iwwer baby-frëndlech Beikost: mat an ouni Bräi**, mat der Siri Peiffer, 18h.  
[www.kannerschlass.lu/eltereschoul](http://www.kannerschlass.lu/eltereschoul)  
Aschreiwung erfuerderlech: [eltereschoul@kannerschlass.lu](mailto:eltereschoul@kannerschlass.lu)

**Was kreucht denn da? Vortrag zur Erfassung der Biodiversität von Meerestieren**, mit Ruth Barnich, Bibliothèque nationale du Luxembourg, *Luxembourg*, 18h30.  
Tel. 26 55 91-00. [www.bnl.lu](http://www.bnl.lu)

**De la création à la destruction de l'univers : une éternité en 60 minutes !** Avec Guillaume Trap et Julien Meyer, Pomhouse, *Dudelange*, 19h. Tél. 52 24 24-1.  
[www.cna.public.lu](http://www.cna.public.lu)  
Dans le cadre de l'exposition « Traces of Time »

**Edward Steichen: Family of Man**, mam Paul Lesch, Trifolion, *Echternach*, 19h. Tel. 26 72 39-500.  
[www.trifolion.lu](http://www.trifolion.lu)

MUSEK

**Leyla McCalla**, musiques du monde, Philharmonie, *Luxembourg*, 19h30.  
Tél. 26 32 26 32. [www.philharmonie.lu](http://www.philharmonie.lu)

ERAUSGEPICKT / AVIS



FOTO: VERONIKA ANDREWS/PIXABAY

Walfer Bicherdeeg

Am Wochenende des 16. und 17. Novembers verwandelt sich die Prince-Henri-Halle in Walferdingen in die größte Buchmesse Luxemburgs: die Walfer Bicherdeeg. Besucher\*innen können hier **auf Bücherständen stöbern, Lesungen lauschen, Ausstellungen besuchen und bunte Bücherwelten für Kinder entdecken.** Dieses Jahr stehen die Walfer Bicherdeeg unter dem **Motto „Wanderlust“**. Unsere Zeit ist geprägt von Bewegung: stets unterwegs, getrieben von der Angst vor dem Stillstand. Wir wandern, reisen, erkunden neue Orte, begegnen Menschen und Kulturen. All diese Reisen bereichern unsere Erfahrungen und spiegeln sich in der Vielfalt der Sprachen und Geschichten wider, die unser Leben und kreatives Schaffen prägen. So wird auch die Literatur von diesen Reisen und Erlebnissen inspiriert. Jede neue Erfahrung bettet sich in ein literarisches Gesamtwerk. Neue Horizonte erstrecken sich vor uns, tragen die Eindrücke der Reise in sich, und den Lesenden eröffnen sich unbekannte, neue Perspektiven, die noch weitere Entdeckungen in sich bergen. Öffnungszeiten: Samstag: 10:00 - 19:00 Uhr, Sonntag: 10:00 - 18:00 Uhr. Weitere Informationen: [www.bicherdeeg.lu](http://www.bicherdeeg.lu)

Poste vacant

Le ministère de la Culture recrute un

**Directeur de l'Institut national de recherches archéologiques m/f**

L'Institut national de recherches archéologiques (INRA) est un institut culturel de l'État régi par la loi modifiée du 25 juin 2004 portant organisation des instituts culturels de l'État. L'INRA est en charge de l'inventaire, de l'étude, de la protection et de la mise en valeur du patrimoine archéologique luxembourgeois. Installés à Bertrange, les locaux de l'INRA comprennent bureaux, laboratoires, ateliers de restauration archéologique et dépôts.

**Les candidats (m/f) désirant poser leur candidature pour le poste vacant sont priés de consulter le site [www.govjobs.public.lu](http://www.govjobs.public.lu) sous la rubrique « postes vacants » pour plus de renseignements sur la nature et les requis de la fonction et pour s'informer sur la procédure à suivre.**

Délai de candidature : 25 novembre 2024

Communiqué par le ministère de la Culture

WAT ASS LASS 08.11. - 17.11.

**Orchestre de chambre du Luxembourg**, finale du Prix Anne & Françoise Groben, sous la direction de Roland Kluttig, Philharmonie, *Luxembourg*, 19h30. Tél. 26 32 26 32. [www.philharmonie.lu](http://www.philharmonie.lu)

**Orchestre Philharmonique du Luxembourg**, sous la direction de Martin Rajna, avec Benjamin Kruithof (violoncelle), œuvres de Wagner, Tchaïkovski et Dvořák, Centre des arts pluriels Ettelbruck, *Ettelbruck*, 20h. Tél. 26 81 26 81. [www.cape.lu](http://www.cape.lu)

**Max Mutzke**, singer-songwriter, centre culturel régional opderschmelz, *Dudelange*, 20h. Tél. 51 61 21-2942. [www.opderschmelz.lu](http://www.opderschmelz.lu)

**Andrei Korobeinikov**, récital de piano, œuvres de Beethoven et Chostakovitch, Arsenal, *Metz (F)*, 20h. Tél. 0033 3 87 74 16 16. [www.citemusicale-metz.fr](http://www.citemusicale-metz.fr)

**Nausicaa**, jazz, Kasemattentheater, *Luxembourg*, 20h. Tél. 29 12 81. [www.kasemattentheater.lu](http://www.kasemattentheater.lu)

**Stone Senate**, southern rock, Spirit of 66, *Verviers (B)*, 20h. Tél. 0032 87 35 24 24. [www.spiritof66.be](http://www.spiritof66.be)

**Jazz au caveau**, Les Trinitaires, *Metz (F)*, 20h30. Tél. 0033 3 87 74 16 16. [www.citemusicale-metz.fr](http://www.citemusicale-metz.fr)

**Max'On'Swing**, electro-acoustic, Liquid Bar, *Luxembourg*, 20h30. Tél. 22 44 55.

**Getdown Services**, electro/disco/rock, De Gudde Wëllen, *Luxembourg*, 21h. [www.deguddewellen.lu](http://www.deguddewellen.lu)

THEATER

**La poupée barbie**, d'Édouard Elvis Bvouma, mise en scène d'Anne Brionne, avec Juliette Moro, Théâtre du Centaure, *Luxembourg*, 18h30. Tél. 22 28 28. [www.theatrecentaure.lu](http://www.theatrecentaure.lu)

**How to Date a Feminist**, von Samantha Ellis, Europäische Kunstakademie, *Trier (D)*, 19h30. [www.theater-trier.de](http://www.theater-trier.de)

**Der zerbrochne Krug**, von Heinrich von Kleist, Alte Feuerwache, *Saarbrücken (D)*, 19h30. Tél. 0049 681 30 92-486. [www.staatstheater.saarland](http://www.staatstheater.saarland)

**Hedda**, frei nach Henrik Ibsen, Tufa, *Trier (D)*, 19h30. Tél. 0049 651 7 18 24 12. [www.tufa-trier.de](http://www.tufa-trier.de)

**Eschenliebe**, von Theresia Walser, inszeniert von Daliah Kentges, mit Steve Karier, Théâtre d'Esch, *Esch*, 20h. Tél. 27 54 50 10. [www.theatre.esch.lu](http://www.theatre.esch.lu)

**Winterreise**, von Elfriede Jelinek, inszeniert von Jakob Arnold & Ensemble, Théâtre des Capucins, *Luxembourg*, 20h. Tél. 47 08 95-1. [www.theatres.lu](http://www.theatres.lu)

KONTERBONT

**Past Meets Present**, 3D-Druck Workshop mit Pit Molling, Nationalmuseum um Föschmaart, *Luxembourg*, 17h30. Tél. 47 93 30-1. [www.nationalmuseum.lu](http://www.nationalmuseum.lu)

**Chemins croisés**, comprendre le parcours des réfugié-e-s et favoriser le vivre-ensemble, Rotondes, *Luxembourg*, 18h. Tél. 26 62 20 07. [www.rotondes.lu](http://www.rotondes.lu)

**Tiffany Zia: "On and Off-Screen Imaginaries"**, reading, presented by Serene Hui, Casino Luxembourg - Forum d'art contemporain, *Luxembourg*, 18h30. Tél. 22 50 45. [www.casino-luxembourg.lu](http://www.casino-luxembourg.lu) Inscription obligatoire: [www.casino-luxembourg.lu](http://www.casino-luxembourg.lu)

**Archives du futur**, rencontre avec Zahia Rahmani, Hajer Ben Boubaker et Léa Morin, 49 Nord 6 Est - Frac Lorraine, *Metz (F)*, 18h30. [www.fraclorraine.org](http://www.fraclorraine.org)

**Crackle**, un court-métrage de Fränk Grotz (L 2023. 18'. V.o. + s.-t.), suivi d'une table ronde avec le réalisateur, centre culturel Aalt Stadhaus, *Differdange*, 19h. Tél. 5 87 71-19 00. [www.stadhaus.lu](http://www.stadhaus.lu)

FREIDEG, 15.11.

JUNIOR

**Polywere**, de Catherine Monin (> 13 ans), Théâtre du Saulcy, *Metz (F)*, 14h+ 20h. Tél. 0033 3 72 74 06 58. [ebmk.fr](http://ebmk.fr)

**Vorlesenachmittag in den Kaiserthermen**, Lesung aus „Julia im Alten Rom“ von Frank Schwiager, (> 7 Jahren), Kaiserthermen, *Trier (D)*, 15h.

KONFERENZ

**Der Club der drängenden Fragen: Gutes Leben - Mensch: quo vadis?** Moderiert von Thomas Roth und Beate Masse, Tufa, *Trier (D)*, 18h. Tél. 0049 651 7 18 24 12. [www.tufa-trier.de](http://www.tufa-trier.de)

**Armut-Identität-Gesellschaft**, Vorstellung des Schweizer Forschungsprojekts, Bananefabrik, *Luxembourg*, 18h30.

**Wessen Prophet ist die Künstliche Intelligenz?** Mit Erny Gillen, Robert Koenig und Nora Schleich, Erwerbsbildung, *Luxembourg*, 18h30. Tél. 44 74 33 40. [www.ewb.lu](http://www.ewb.lu) Einschreibung erforderlich: [info@ewb.lu](mailto:info@ewb.lu)

MUSEK

**The Baboon Show**, punk, support: Christmas, Den Atelier, *Luxembourg*, 19h. Tél. 49 54 85-1. [www.atelier.lu](http://www.atelier.lu)

**Moritz Winkelmann**, Klavierkonzert, Werke von Beethoven, Museum am Dom, *Trier (D)*, 19h. Tél. 0049 651 7105-255.

**Classic meets jazz**, avec des enseignant-es de l'école de musique régionale de Differdange, centre culturel Aalt Stadhaus, *Differdange*, 20h. Tél. 5 87 71-19 00. [www.stadhaus.lu](http://www.stadhaus.lu)

**Tosca**, opéra de Giacomo Puccini, Opéra-Théâtre - Eurométropole de Metz, *Metz (F)*, 20h. Tél. 0033 3 87 15 60 60. [www.opera.eurometropolemetz.eu](http://www.opera.eurometropolemetz.eu)

**Man Man**, experimental rock, Brandbau, *Wiltz*, 20h. [www.prabbeli.lu](http://www.prabbeli.lu)

**Houdi**, rap, BAM, *Metz (F)*, 20h30. Tél. 0033 3 87 74 16 16. [www.citemusicale-metz.fr](http://www.citemusicale-metz.fr)

**L'Entourloop**, reggae/hip-hop, Kulturfabrik, *Esch*, 20h30. Tél. 55 44 93-1. [www.kulturfabrik.lu](http://www.kulturfabrik.lu)

**Claude + Josy Basar**, pop, Le Gueulard plus, *Nilvange (F)*, 20h30. Tél. 0033 3 82 54 07 07. [www.legueulardplus.fr](http://www.legueulardplus.fr)

**Spilleyvel**, mittelalterliche Musik, Flying Dutchman, *Beaufort*, 22h.

THEATER

**Die Leiden des jungen Werther**, von Johann Wolfgang von Goethe, Alte Feuerwache, *Saarbrücken (D)*, 19h30. Tél. 0049 681 30 92-486. [www.staatstheater.saarland](http://www.staatstheater.saarland)

**Romeo und Julia**, Ballett von Stijn Celis, Musik von Sergei Prokofjew, musikalische Leitung von Justus Thorau, Saarländisches Staatstheater, *Saarbrücken (D)*, 19h30. Tél. 0049 681 30 92-0. [www.staatstheater.saarland](http://www.staatstheater.saarland)

**Die heilige Johanna der Schlachthöfe**, von Bertolt Brecht, inszeniert von Davide Sacco und Agata Tomšič, Théâtre national du Luxembourg, *Luxembourg*, 19h30. Tél. 26 44 12 70-1. [www.tnl.lu](http://www.tnl.lu)

**La poupée barbie**, d'Édouard Elvis Bvouma, mise en scène d'Anne Brionne, avec Juliette Moro, Théâtre du Centaure, *Luxembourg*, 20h - 17h. Tél. 22 28 28. [www.theatrecentaure.lu](http://www.theatrecentaure.lu)

**Hase Hase**, Komödie von Coline Serreau, mit dem Satiricon Theater, Tufa, *Trier (D)*, 20h. Tél. 0049 651 7 18 24 12. [www.tufa-trier.de](http://www.tufa-trier.de)

**X (dix)**, chorégraphie de Guillaume Côté, avec la cie Côté Danse, Kinneksbond, *Mamer*, 20h. Tél. 2 63 95-100. [www.kinneksbond.lu](http://www.kinneksbond.lu)

**Après la répétition/Persona**, d'Ingmar Bergman, mise en scène de Ivo van Hove, avec Emmanuelle Bercot, Charles Berling et Justine Bachelet, Grand Théâtre, *Luxembourg*, 20h. Tél. 47 08 95-1. [www.theatres.lu](http://www.theatres.lu)

**PUNK.E.S.**, de Rachel Arditi et Justine Heynemann, maison de la culture, *Arlon (B)*, 20h30. Tél. 0032 63 24 58 50. [maison-culture-arlon.be](http://maison-culture-arlon.be)

KONTERBONT

**Techno expressions**, workshop, Casino Luxembourg - Forum d'art contemporain, *Luxembourg*, 18h. Tél. 22 50 45. [www.casino-luxembourg.lu](http://www.casino-luxembourg.lu)

**Moving Labs Festival**, une soirée spéciale sur les laboratoires de recherche animée par les scientifiques du musée (> 16 ans), Musée national d'histoire naturelle, *Luxembourg*, 18h. Tél. 46 22 33-1. [www.mnhn.lu](http://www.mnhn.lu)

**Food filmfestival: Julie & Julia**, Vorführung des Films von Nora Ephron (USA 2009. 123'. O.-Ton + Ut.),

Ancien Cinéma Café Club, *Vianden*, 20h. Tél. 26 87 45 32. [www.anciencinema.lu](http://www.anciencinema.lu)

SAMSCHDEG, 16.11.

JUNIOR

**GROAAR ! Les bruits des animaux au cinéma**, atelier (6-11 ans), Centre national de l'audiovisuel, *Dudelange*, 10h (6-11 ans) + 14h (12-15 ans). Tél. 52 24 24-1. [www.cna.public.lu](http://www.cna.public.lu) Inscription obligatoire : [youthcorner@cna.etat.lu](mailto:youthcorner@cna.etat.lu)

**Tuffi-Pro**, Workshop (7-9 Joer), Cercle Cité, *Luxembourg*, 10h30. Tél. 47 96 51 33. [www.cerclecite.lu](http://www.cerclecite.lu) Aschreibung erfuerderlech via [www.citybiblio.lu](http://www.citybiblio.lu)

**Gravé dans la roche ! Ateliers pour familles (> 8 ans)**, Musée de la Cour d'or - Metz Métropole, *Metz (F)*, 10h30. Tél. 0033 3 87 20 13 20. [musee.metzmetropole.fr](http://musee.metzmetropole.fr)

**Programmation Zoom In : Un fouillis de couleurs**, (> 6 ans), Villa Vauban, *Luxembourg*, 14h (F). Tél. 47 96 49-00. [www.villavauban.lu](http://www.villavauban.lu) Inscription obligatoire : [visites@2musees.vdl.lu](mailto:visites@2musees.vdl.lu)

**Upcycling Bilder**, (> 6 Jahren), Atelier Creat' Our, *Stolzbeurg*, 14h30 - 17h. Einschreibung erforderlich: [ouriteam@naturpark-our.lu](mailto:ouriteam@naturpark-our.lu)

**Sopryton ? Complètement barano !** Musique avec projection (> 3 ans), Kulturhaus Niederaanven, *Niederaanven*, 15h. Tél. 26 34 73-1. [www.khn.lu](http://www.khn.lu)

**Conservatoire de la Ville de Luxembourg : Music of Extremes**, (10-14 ans), Philharmonie, *Luxembourg*, 15h - 17h. Tél. 26 32 26 32. [www.philharmonie.lu](http://www.philharmonie.lu)

**Imaginations en boîte**, atelier (7-12 ans), Casino Luxembourg - Forum d'art contemporain, *Luxembourg*, 15h. Tél. 22 50 45. [www.casino-luxembourg.lu](http://www.casino-luxembourg.lu)

MUSEK

**Marie Sophie Goltz**, récital d'orgue, œuvres de Liszt, cathédrale Notre-Dame, *Luxembourg*, 11h.

**La migration des tortues**, stand up musical de Tonymello, Arsenal, *Metz (F)*, 16h. Tél. 0033 3 87 74 16 16. [www.citemusicale-metz.fr](http://www.citemusicale-metz.fr)

**Rap Session #15**, with Nys, Zoubarof, Hpur + Hesso & AK, BAM, *Metz (F)*, 18h. Tél. 0033 3 87 74 16 16. [www.citemusicale-metz.fr](http://www.citemusicale-metz.fr)

**Irgendwo auf der Welt - Die Comedian Harmonists**, Musiktheater von Jörg Daniel Heinzmann und Thomas Winter, Saarländisches Staatstheater,

In „Ima“ schütteln am Sonntag, dem 17. November im Escher Theater 5 Tänzer\*innen allmählich die Fesseln und Klischees ab, die sie gefangen halten. Freiheit heißt an diesem Abend Tanz.



© MARKS RICHTER



WAT ASS LASS 08.11. - 17.11. | EXPO

Saarbrücken (D), 19h30.  
Tel. 0049 681 30 92-0.  
www.staatstheater.saarland

**Turandot**, Oper von Giacomo Puccini,  
Theater Trier, *Trier (D)*, 19h30.  
Tel. 0049 651 7 18 18 18.  
www.theater-trier.de

**Asphalt**, ciné-concert avec Hayato  
Sumino et Francesco Tristano,  
Philharmonie, *Luxembourg*,  
19h30. Tél. 26 32 26 32.  
www.philharmonie.lu

**Sziámi-concert**, centre culturel  
Altrimenti, *Luxembourg*, 20h.  
Tél. 28 77 89 77. www.altrimenti.lu

**Judith Hill**, pop/R&B, Trifolion,  
*Echternach*, 20h. Tel. 26 72 39-500.  
www.trifolion.lu

**Chroma**, jazz, avec Gilles Grethen  
(guitare) et Sebastian Voltz (piano),  
Le Bovary, *Luxembourg*, 20h30.  
Tel. 27 29 50 15. www.lebovary.lu

THEATER

**J'existe**, mehrdimensionales  
Spektakel zusammen mit  
Künstler\*innen von ATD &  
MASKÉNADA, Bananefabrik,  
*Luxembourg*, 18h.

**Regards sur l'Extrême Droite :**  
**témoignages, échanges &**  
**perspectives**, soirée thématique,  
Théâtre des Capucins,  
*Luxembourg*, 18h30. Tél. 47 08 95-1.  
www.theatres.lu

**How to Date a Feminist**,  
von Samantha Ellis, Europäische  
Kunstakademie, *Trier (D)*, 19h30.  
www.theater-trier.de

**Zack. Eine Sinfonie**, ein Soloabend  
mit „Tatort“-Kommissar Wolfram  
Koch, Saarländisches Staatstheater,  
*Saarbrücken (D)*, 19h30.  
Tel. 0049 681 30 92-0.  
www.staatstheater.saarland

**Hedda**, frei nach Henrik Ibsen,  
Tufa, *Trier (D)*, 19h30.  
Tel. 0049 651 7 18 24 12.  
www.tufa-trier.de

**Die heilige Johanna der**  
**Schlachthöfe**, von Bertolt Brecht,  
inszeniert von Davide Sacco und  
Agata Tomšič, Théâtre national du  
Luxembourg, *Luxembourg*, 19h30.  
Tel. 26 44 12 70-1. www.tnl.lu

**Hase Hase**, Komödie von  
Coline Serreau, mit dem  
Satiricon Theater, Tufa, *Trier (D)*,  
20h. Tel. 0049 651 7 18 24 12.  
www.tufa-trier.de

**Von Fischen und Frauen**,  
von Noëlle Haeseling, sparte4,  
*Saarbrücken (D)*,

20h. Tel. 0049 681 30 92-486.  
www.sparte4.de

**Après la répétition / Persona**,  
d'Ingmar Bergman, mise en scène  
de Ivo van Hove, avec Emmanuelle  
Bercot, Charles Berling et Justine  
Bachelet, Grand Théâtre, *Luxembourg*,  
20h. Tél. 47 08 95-1. www.theatres.lu

**« Fir Laachen, dréckt 3 »,**  
mam Tri2pattes, Kulturmillen,  
*Beckerich*, 20h. www.kulturmillen.lu

**Les essentielles**, de Faustine  
Nogues, avec la cie les Ogresses,  
Le Gueulard, *Nilvange (F)*,  
20h30. Tél. 0033 3 82 85 50 71.  
www.legueulard.fr

KONTERBONT

**ERAUSGEPICKT Walfer Bicherdeeg**,  
Centre Prince Henri, *Walferdange*,  
10h - 19h. www.bicherdeeg.lu

**Plantation d'arbres**, atelier Terra,  
*Luxembourg*, 10h. www.terra-coop.lu  
Inscription obligatoire :  
eisegaart@cell.lu

**Nationalen Dag vum Bam -**  
**Spadséiergang duerch de Park um**  
**Gaalgebierg**, Treffpunkt: Parking  
Stade Emile Mayrisch Gaalgebierg,  
*Esch-sur-Alzette*, 11h.  
Org. vun der Stad Esch

**Repair Café**, atelier communal,  
*Mertert*, 13h. www.repaircafe.lu

**Workshop ouvert avec Léa**  
**Tirabasso**, Grand Théâtre,  
*Luxembourg*, 14h. Tél. 47 08 95-1.  
www.theatres.lu

**Past Meets Present**, 3D-Druck  
Workshop mit Pit Molling,  
Nationalmusée um Fëschmaart,  
*Luxembourg*, 14h30. Tel. 47 93 30-1.  
www.nationalmusee.lu

SONNDEG, 17.11.  
JUNIOR

**Villa creativa ! Ateliers pour familles**,  
Villa Vauban, *Luxembourg*, 14h.  
Tél. 47 96 49-00. www.villavauban.lu

**La boule enchantée**, avec la cie  
Teatre Fithe (4-8 ans),  
Poppespënnchen, *Lasauvage*, 15h30.  
www.ticket-regional.lu

**Der Zauberer von Oz**, von L. Frank  
Baum, Saarländisches Staatstheater,  
*Saarbrücken (D)*, 16h.  
Tel. 0049 681 30 92-0.  
www.staatstheater.saarland

KONFERENZ

**„Léiwen Zinnklos“ -**  
**Niklosduerstellungen**  
**an -traditiounen am ganze Land**,  
mam Tom Zago, Erwuessebildung,  
*Luxembourg*, 17h30. Tel. 44 74 33 40.  
www.ewb.lu

MUSEK

**Programmation Zoom In : matinée**  
**musicale**, avec Ilan Schneider (alto),  
Villa Vauban, *Luxembourg*, 11h.  
Tél. 47 96 49-00. www.villavauban.lu  
Inscription obligatoire :  
visites@2musees.vdl.lu

**3. Sinfoniekonzert**, unter der  
Leitung von Sébastien Rouland,  
Werke von Sibelius, Bruch  
und Wagner, Congresshalle,  
*Saarbrücken (D)*, 11h.  
Tel. 0049 681 30 92-486.  
www.staatstheater.saarland

**Trio Maia**, cherubic family concert,  
œuvres de Mozart, centre culturel  
Altrimenti, *Luxembourg*, 11h.  
Tel. 28 77 89 77. www.altrimenti.lu

**David Chevallier Quartet**, jazz,  
Neimënster, *Luxembourg*, 11h.  
Tel. 26 20 52-1. www.neimenster.lu

**Comme un souffle**, œuvres de Haas,  
Zemlinsky et Brahms, Philharmonie,  
*Luxembourg*, 11h. Tél. 26 32 26 32.  
www.philharmonie.lu

**1. Klassik um 11**, unter der Leitung  
von Gocha Mosiashvili, mit Werken  
von Haydn, Beethoven und Rutter,  
Promotionsaula, *Trier (D)*, 11h.

**Concert des élèves et des**  
**enseignant-es du conservatoire**  
**d'Esch-sur-Alzette**, Bridderhaus,  
*Esch*, 14h. www.bridderhaus.lu  
Dans le cadre du Salon de  
Helen Buchholtz.

**Tosca**, opéra de Giacomo Puccini,  
sous la direction de Nir Kabaretti,  
Opéra-Théâtre - Eurométropole de  
Metz, *Metz (F)*, 15h.  
Tél. 0033 3 87 15 60 60.  
www.opera.eurometropolemetz.eu

**Harmonie municipale de la Ville**  
**de Differdange**, sous la direction  
de Véronique Bernar, centre culturel  
Aalt Stadhaus, *Differdange*, 17h.  
Tél. 5 87 71-19 00. www.stadhaus.lu

**Devotions**, récital de songs, œuvres  
entre autres de Copland, Doolittle et  
Werner, Bridderhaus, *Esch*, 17h.  
Inscription obligatoire via  
www.bridderhaus.lu  
Dans le cadre du Salon de  
Helen Buchholtz.

**El Jose Y Ciccio**, blues,  
Le Gueulard, *Nilvange (F)*,  
18h. Tél. 0033 3 82 85 50 71.  
www.legueulard.fr

**RIN & Schmyt**, hip-hop/rap,  
Den Atelier, *Luxembourg*, 19h.  
Tel. 49 54 85-1. www.atelier.lu

**Sächsische Staatskapelle Dresden**,  
unter der Leitung von Daniele Gatti,  
Werke von Saariaho und Schumann,

Philharmonie, *Luxembourg*, 19h30.  
Tel. 26 32 26 32. www.philharmonie.lu

**Trentemøller**, electronica/indie,  
support: Sakura, Kulturfabrik,  
*Esch*, 20h. Tel. 55 44 93-1.  
www.kulturfabrik.lu

**Myles Kennedy**, rock, Rockhal, *Esch*,  
20h30. Tel. 24 55 51. www.rockhal.lu

THEATER

**Der Nussknacker**, Ballett in zwei  
Akten von Pjotr Tchaikowsky,  
Trifolion, *Echternach*, 15h.  
Tel. 26 72 39-500. www.trifolion.lu

**Ima**, chorégraphie de Sofia Nappi,  
Théâtre d'Esch, *Esch*, 17h.  
Tél. 27 54 50 10. www.theatre.esch.lu

**Der zerbrochne Krug**, von Heinrich  
von Kleist, Alte Feuerwache,  
*Saarbrücken (D)*, 18h.  
Tel. 0049 681 30 92-486.  
www.staatstheater.saarland

KONTERBONT

**ERAUSGEPICKT Walfer Bicherdeeg**,  
Centre Prince Henri, *Walferdange*,  
10h - 18h. www.bicherdeeg.lu

**Sonndesdësch**, quatre artistes  
proposent de (ré)inventer ensemble  
le repas familial du dimanche,  
Théâtre d'Esch, *Esch*, 11h.  
Tél. 27 54 50 10. www.theatre.esch.lu  
réservation : 621 46 19 66 ou par mail  
à lena.batal@villeesch.lu

**D'Ierzenzopp ass gutt**,  
Filmprojektioun, Mierscher Theater,  
*Mersch*, 15h + 17h. Tel. 26 32 43-1.  
www.kulturhaus.lu  
Org. Geschichtsfreñn vun der  
Gemeng Miersch.

**Food filmfestival : La passion de**  
**Dodin Bouffant**, projection du film  
de Tran Anh Hung (F/B 2023. 136'.  
V.o. + s.-t.), Ancien Cinéma Café  
Club, *Vianden*, 19h. Tél. 26 87 45 32.  
www.ancien cinema.lu



NEI  
ARLON (B)

**Michel Kelkeneers**  
photographies, maison de la  
culture (parc des Expositions, 1.  
Tél. 0032 63 24 58 50), du 14.11 au 14.12,  
lu. 14h - 17h30, ma. - ve. 9h - 12h30 +  
13h30 - 17h30.

BECKERICH

**Isabelle Lutz:**  
**« Un point... et l'infini »**  
peintures, Kulturmillen,  
du 17.11 au 8.12, je. - di. 14h - 18h

MUSÉEËN

Dauerausstellungen a Muséeën

**Casino Luxembourg -**  
**Forum d'art contemporain**  
(41, rue Notre-Dame. Tél. 22 50 45),  
Luxembourg, lu., me., ve. - di. 11h - 19h,  
je. 11h - 21h. Fermé les 1.11, 25.12 et  
1.1. Ouvert les 24 et 31.12 jusqu'à 16h.

**Musée national d'histoire**  
**naturelle**  
(25, rue Munster. Tél. 46 22 33-1),  
Luxembourg, me. - di. 10h - 18h,  
ma. nocturne jusqu'à 20h. Fermé les  
1.5, 1.11, 25.12, 1.1. Ouvert les 24 et  
31.12 jusqu'à 16h30.

**Nationalmusée um Fëschmaart**  
(Marché-aux-Poissons.  
Tél. 47 93 30-1), Luxembourg,  
ma., me., ve. - di. 10h - 18h,  
je. nocturne jusqu'à 20h. Fermé les  
23.6, 15.8, 25.12 et 1.1. Ouvert le 24.12  
jusqu'à 14h et le 31.12 jusqu'à 16h30.

**Lëtzebuerg City Museum**  
(14, rue du Saint-Esprit.  
Tél. 47 96 45 00), Luxembourg,  
ma., me., ve. - di. 10h - 18h,  
je. nocturne jusqu'à 20h. Fermé les  
15.8, 1.11, 25 + 26.12 et le 1.1. Ouvert  
les 24 et 31.12 jusqu'à 16h.

**Musée d'art moderne**  
**Grand-Duc Jean**  
(parc Dräi Eechelen. Tél. 45 37 85-1),  
Luxembourg, je. - lu. 10h - 18h,  
me. nocturne jusqu'à 21h. Jours fériés  
10h - 18h. Ouvert les 24 et 31.12 jusqu'à  
15h. Fermé le 25.12.

**Musée Dräi Eechelen**  
(parc Dräi Eechelen. Tél. 26 43 35),  
Luxembourg, ma., je. - di. 10h - 18h,  
me. nocturne jusqu'à 20h. Fermé les  
1.5, 23.6, 1.11, 24., 25. et 31.12, 1.1.  
Ouvert le 26.12 jusqu'à 18h.

**Villa Vauban - Musée d'art de la**  
**Ville de Luxembourg**  
(18, av. Émile Reuter. Tél. 47 96 49 00),  
Luxembourg, me., je., sa. + di.  
10h - 18h, ve. nocturne jusqu'à 21h.  
Fermé les 1.11, 25.12 et 1.1. Ouvert les  
24 et 31.12 jusqu'à 16h.

**The Family of Man**  
(montée du Château. Tél. 92 96  
57), Clervaux, me. - di. + jours fériés  
12h - 18h.

**Musée national de la Résistance**  
**et des droits humains**  
(place de la Résistance, Tél. 54 84 72),  
Esch, me. - di. 10h - 18h, je. nocturne  
jusqu'à 19h30.

Alle Rezensionen zu laufenden  
Ausstellungen unter/Toutes les  
critiques du w maxx à propos des  
expositions en cours :  
w maxx.lu/expoaktuell

EXPO | KINO



© CRISTINA NUÑEZ

À partir du samedi 9 novembre, neimënster présente All of Me, All of You, la culmination d'un projet d'envergure sous le nom d'EMoSEE réalisé pendant l'année scolaire 2023-2024 dans 7 lycées luxembourgeois.

et sur rendez-vous.  
Vernissage le sa. 16.11 à 18h.

CAPELLEN

**Dan Altmann, Laurent Turping et Stéphanie Uhres**  
peintures et sculptures,  
Galerie Op der Kap (70, rte d'Arlon),  
du 8.11 au 24.11, je. + ve. 15h - 19h,  
sa. + di. 14h - 18h.

ESCH

**Défenseurs des droits humains**  
Université du Luxembourg,  
campus Belval, Maison du savoir  
(2, avenue de l'Université.  
Tél. 46 66 44-40 20), du 6.11 au 20.11,  
lu. - ve. 8h - 17h.

**Esch-Uelzecht : les années 50 et 60**  
photographies de Théo Mey et  
Marcel Schroeder, Bridderhaus  
(1, rue Léon Metz), du 6.11 au 1.12,  
me. 17h - 20h, sa. + di 14h - 17h.

**Robi Gottlieb-Cahen : Inner Eye**  
peintures, galerie Schlassgoart  
(bd Grande-Duchesse Charlotte.  
Tél. 27 54 40 80), du 8.11 au 30.11,  
ma. - sa. 14h - 18h.

ETTELBRUCK

**Liewen dobaussen: Hei daerf ech, hei muss ech net**  
Gruppenausstellung,  
Centre des arts pluriels Ettelbruck  
(1, pl. Marie-Adélaïde. Tél. 26 81 26 81),  
vom 16.11. bis zum 18.11. Sa. + Mo.  
14h - 20h  
Eröffnung am Fr., dem 15.11. um 18h.

LUXEMBOURG

**Ann Vinck : Quête permanente**  
gravures et peintures, galerie  
Simoncini (6, rue Notre-Dame.  
Tél. 47 55 15), du 15.11 au 22.12,  
ma. - ve. 12h - 18h, sa. 10h - 12h +  
14h - 17h et sur rendez-vous.

**La Biennale di Venezia 2023 : Off-Earth**  
œuvres de Francelle Cane et  
Marija Marić, Luxembourg Center for  
Architecture (1, rue de la Tour Jacob.  
Tél. 42 75 55), du 8.11 au 23.11,  
ma. - ve. 12h - 18h + sa. 14h - 18h.

**Leif Trenkler : Pink Horizons**  
peintures, galerie Schortgen  
(24, rue Beaumont. Tél. 26 20 15 10),  
du 10.11 au 7.12, ma. - sa. 10h30 - 18h.  
Vernissage ce sa. 9.11 à 16h.

**Projet EMoSEE : All of Me, All of You**  
photographies, Neimënster  
(28, rue Munster. Tél. 26 20 52-1),  
du 9.11 au 1.12, tous les jours 10h - 18h.  
Vernissage ce ve. 8.11 à 18h30.

**Valentin Van der Meulen et Pascal Vilcollet**  
techniques mixtes, Reuter Bausch  
Art Gallery (14, rue Notre-Dame.  
Tél. 691 90 22 64), du 15.11 au 14.12,  
ma. - sa. 11h - 18h et sur rendez-vous.

MONDORF-LES-BAINS

**Chris Schuff : unKnown TAIPEI**  
photographies, elsewhere gallery  
(60, av. François Clément),  
du 11.11 au 29.11, sur rendez-vous.  
www.elsewheregallery.lu  
Vernissage ce ve. 8.11 à 18h30 à  
NJOY architecture inside  
(29, bd Grande-Duchesse Charlotte)

NIEDERANVEN

**UMOJA**  
Fotografien von Magdalena  
Hassek und Natasha Magarete  
Ochieng, Kulturhaus Niederanven  
(145, rte de Trèves. Tél. 26 34 73-1),  
vom 13.11. bis zum 22.11., Mo. + Fr.  
8h - 14h, Di. - Do. 8h - 16h, Sa. 14h - 17h.  
Eröffnung am Di., dem 12.11. um 18h30.

REMERSCHEN

**Charly Reinertz**  
peintures, Valentiny Foundation  
(34, rte du Vin. Tél. 621 17 57 81),  
du 7.11 au 24.12, me. - di. 14h - 18h.  
Vernissage ce di. 10.11 à 14h.

SAARBRÜCKEN (D)

**Alexandra Knie: Ultra Deep**  
textile Installation, Saarländisches  
Künstlerhaus (Karlstr. 1), vom 14.11.  
bis zum 5.12., Di. - So. 10h - 18h.  
Eröffnung am Mi., dem 13.11. um 19h.

**Living in a Box**  
Aktionen/Performances,  
Saarländisches Künstlerhaus  
(Karlstr. 1), vom 14.11. bis zum 5.1.2025,  
Di. - So. 10h - 18h.  
Eröffnung am Mi., dem 13.11. um 19h.

VÖLKLINGEN (D)

**The True Size of Africa**  
Gruppenausstellung, Werke unter  
anderen von Dele Adeyemo,  
Sandra Seghir und Zineb Sedira,  
Weltkulturerbe Völklinger Hütte  
(Rathausstraße 75-79.  
Tél. 0049 6898 9 10 01 00),

vom 9.11. bis zum 17.8.2025,  
täglich 10h - 18h.

WADGASSEN (D)

**Willi Graf: Ein Leben für die Freiheit**  
Deutsches Zeitungsmuseum (Am  
Abteihof 1. Tél. 0049 6834 94 23-0),  
vom 16.11. bis zum 17.8.2025, Di. - So.  
10h - 16h.  
Eröffnung am Fr., dem 15.11. um 18h.

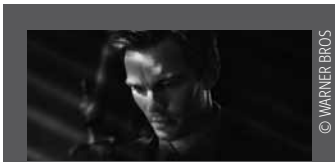
LESCHT CHANCE LUXEMBOURG

**Letizia Romanini : Plus d'épines que de roses**  
sculptures, Reuter Bausch Art Gallery  
(14, rue Notre-Dame. Tél. 691 90 22 64),  
jusqu'au 9.11, ve. + sa. 11h - 18h.

**Moataz Alqaizy, Priscilla Gils, Anouk Van Offenwert & Witold Vandenbroeck**  
exposition collective, Nosbaum  
Reding (2+4, rue Wiltheim.  
Tél. 26 19 05 55), jusqu'au 9.11,  
ve. + sa. 11h - 18h.

**Rachid Koraïchi**  
sculptures, gravures et lithographies,  
galerie Simoncini (6, rue Notre-Dame.  
Tél. 47 55 15), jusqu'au 9.11,  
ve. 12h - 18h, sa. 10h - 12h + 14h - 17h.

**Tina Gillen**  
peintures, Nosbaum Reding  
(2+4, rue Wiltheim. Tél. 26 19 05 55),  
jusqu'au 9.11, ve. + sa. 11h - 18h.



© WARNER BROS

FILMTIPP

**Juré n°2**  
(ts) – Alors qu'il se retrouve juré  
d'un procès pour meurtre, Justin  
Kemp (Nicholas Hoult) se rend  
compte à l'énoncé des faits qu'il  
pourrait être responsable de la  
mort de la victime et fait alors  
face à un dilemme moral. Ce film  
de procès, plutôt classique dans  
sa mise en scène mais au scénario  
original, parvient à maintenir  
un suspense haletant du début à  
la fin, en dépit du fait que l'on  
sache très vite qui est le coupable.  
Le légendaire Clint Eastwood, qui  
réalise ce long-métrage sobre  
et de bonne facture, force une  
fois de plus les spectateur·rices à  
s'interroger : et nous, qu'aurions-  
nous fait ? Déstabilisant !

USA 2024 de Clint Eastwood.  
Avec Nicholas Hoult, Toni Collette et  
Zoey Deutch. 114'. V.o. + s.-t.  
À partir de 12 ans.  
Dans toutes les salles.

**You Are Really Welcome**  
œuvres de Sarah Bogner, Paul Glaw,  
Henning Strassburger, Sebastian Volz  
et Josef Zekoff, Nosbaum Reding  
(2+4, rue Wiltheim. Tél. 26 19 05 55),  
jusqu'au 9.11, ve. + sa. 11h - 18h.

NIEDERANVEN

**Gust Graas : Hommage**  
peintures, Kulturhaus Niederanven  
(145, rte de Trèves. Tél. 26 34 73-1),  
jusqu'au 8.11, ve. 8h - 14h.

OBERKORN

**Am Flow - 65 Joer ARC**  
espace H2O (rue Rattem.  
Tél. 58 40 34-1), bis zum 10.11.,  
Fr. - So. 14h - 18h.

VÖLKLINGEN (D)

**Urban Art Biennale 2024**  
Weltkulturerbe Völklinger Hütte  
(Rathausstraße 75-79.  
Tél. 0049 6898 9 10 01 00),  
bis zum 10.11., Fr. - So. 10h - 18h.



EXTRA 8.11. - 11.11.

**12 Gaun**  
NEP 2024 von und mit Biraj Bhatta.  
Mit Samir Bhatt und Sonu Chandrapal.  
147'. O.-Ton + Ut. Ab 12.  
**Kinepolis Kirchberg, 11.11. um 20h.**  
Eine epische Action-Saga um die  
Geheimnisse der „12 Gauner“, an-  
geführt von zwei Kriegern, die einer  
unbarmherzigen Herrschaft ein Ende  
setzen wollen.

**Avant-première: Den Angelo am Wonnerbësch**  
F/L 2024 Animationsfilm vu Vincent  
Paronnaud an Alexis Ducord. 81'. Fir all.  
**Starlight, 9.11. um 14h (F), Kursaal, 10.11. um 14h15 (L), Waasserhaus, 10.11. um 14h (L).**  
Den Angelo, 10 Joer al, dreamt dovun  
en Abenteuer an Entdecker ze sinn.  
Bis deen Dag wou hie mat senger  
Famill bei seng Groussmamm fiert a  
säi Courage bewiese muss: Zoufällleg  
op enger Autobunnsraschtplaz  
vergiess, decidéiert hien duerch de  
Bësch bei d'Haus ze goen. Hien treëft  
op vill mysteriéis a komesch Kreaturen.

**Swan Lake**  
F 2024, ballet by Pyotr Ilyich Tchaikovsky,  
choreography by Rudolf Nureyev.  
Performed by the Paris Opera Ballet. 145'.  
**Kinepolis Kirchberg, 8., 9., 10. and 11.11, Utopia 10.11.**  
Prince Siegfried chances upon a flock  
of swans while out hunting. When  
one of the swans turns into a beauti-  
ful woman, Odette, he is enraptured.  
But she is under a spell that holds her

captive, allowing her to regain her  
human form only at night.

**U Pana Boga w Królowym Mosciu**  
PL 2024 von Jacek Bromski. Mit Krzysztof  
Dzierma, Andrzej Beja-Zaborski und  
Karol Dziuba. 125'. O.-Ton + Ut. Ab 12.  
**Kinepolis Kirchberg, 10.11. um 20h.**  
Eine junge Archäologin aus Warschau  
kommt nach Królowy Most, um in  
den Kerkern der örtlichen Kirche zu  
forschen. Der Pfarrer erlaubt ihr,  
ohne die Zustimmung des Bischofs, in  
den bisher unentdeckten Kellern des  
Gebäudes zu arbeiten.

WAT LEEFT UN? 8.11. - 12.11.

**Louise Violet**  
F 2024 d'Éric Besnard. Avec Alexandra  
Lamy, Grégory Gadebois et Jérôme  
Kircher. 108'. V.o. À partir de 6 ans.  
**Utopia**  
1889. Envoyée dans un village de la cam-  
pagne française, l'institutrice Louise Violet  
doit y imposer l'école de la République  
(gratuite, obligatoire et laïque). Une  
mission qui ne la rend populaire ni auprès  
des enfants ni auprès des parents.

**Red One**  
USA 2024 von Jake Kasdan.  
Mit Dwayne Johnson, Chris Evans und  
Lucy Liu. 123'. Ab 12.  
**Kinepolis Belval und Kirchberg, Kinoler, Kulturhuef Kino, Kursaal, Le Paris, Orion, Prabbeli, Scala, Starlight, Sura, Waasserhaus**  
Ausgerechnet in der heißen Vorweih-  
nachtsphase verschwindet der Weih-  
nachtsmann spurlos. Schnell wird  
klar, dass der Geschenküberbringer,  
der in Sicherheitskreisen den Code-  
namen „Red One“ trägt, anscheinend  
gekidnappt wurde. Callum Drift, der  
Sicherheitschef des Nordpols, soll den  
Fall möglichst schnell aufklären.

**Spirit in the Blood**  
D/CDN 2024 von Carly May Borgstrom.  
Mit Summer H. Howell, Sarah-Maxine  
Racicot und Michael Wittenborn. 98'.  
O.-Ton + Ut. Ab 16.  
**Kinepolis Belval, Utopia**  
Ein junges Mädchen aus einer abge-  
schiedenen Religionsgemeinschaft wird  
in den Bergen tot aufgefunden. Eine  
Gruppe von Teenagerinnen glaubt,  
dass böse Geister sie getötet haben,  
und beschließt daraufhin, das Böse zu  
bekämpfen, indem sie sich selbst der  
dunklen Seite ihrer Natur zuwenden.

**The Substance**  
F/UK/USA 2024 von Coralie Fargeat.  
Mit Demi Moore, Margaret Qualley und  
Dennis Quaid. 160'. O.-Ton + Ut. Ab 16.  
**Kinepolis Belval und Kirchberg, Utopia**  
Elisabeth Sparkle ist eine Schauspielerin,  
die ihre besten Jahre bereits hinter sich  
hat. Nachdem sie gefeuert wird, gerät  
sie in eine gefährliche Abwärtsspirale -  
bis zu einem Autounfall, der sie zu einer  
mysteriösen Firma führt, die ihr eine



KINO

Substanz anbietet, die dafür sorgen soll, dass man sich vorübergehend in eine bessere Version seiner selbst verwandelt.

**Trois amies**  
F 2024 d'Emmanuel Mouret.  
Avec Camille Cottin, Sara Forestier et India Hair. 117'. V.o. À partir de 6 ans.  
**Utopia**  
Joan n'est plus amoureuse de Victor et souffre de se sentir malhonnête avec lui. Alice, sa meilleure amie, la rassure : elle-même n'éprouve aucune passion pour Eric et pourtant leur couple se porte à merveille ! Elle ignore qu'il a une liaison avec Rebecca, leur amie commune... Quand Joan décide finalement de quitter Victor et que celui-ci disparaît, la vie des trois amies et leurs histoires s'en trouvent bouleversées.

CINÉMATHÈQUE  
8.11. - 17.11.

**Broadway Danny Rose**  
USA 1984 von und mit Woody Allen.  
Mit Mia Farrow, Nick Apollo Forte und Miron Berry. 81'. O.-Ton + fr. Ut.  
Fr, 8.11., 18h.  
Danny Rose, ein kleiner, nerdiger Impresario, hat einen Sänger als Kunden, mit dem er ein Vermögen zu machen glaubt.

**Geomijip**  
(Cobweb) ROK 2023 von Kim Jee-woon.  
Mit Song Kang-ho, Lim Soo-jung und Oh Jung-se. 135'. O.-Ton + eng. Ut.  
Fr, 8.11., 20h.  
In den 1970er-Jahren will Regisseur Kim das Ende eines Films neu drehen, doch es häufen sich die Einmischungen der Zensurbehörden und die Beschwerden von Menschen, die das umgeschriebene Ende nicht verstehen können. Wird es Kim gelingen, einen Weg durch dieses Chaos zu finden, um seine künstlerischen Ambitionen zu erfüllen?

**A Little Princess**  
USA 1995 von Alfonso Cuarón.  
Mit Liesel Matthews, Eleanor Bron und Liam Cunningham. 97'. O.-Ton + fr. Ut.  
Sa, 9.11., 16h.  
Sara wird auf ein strenges Internat geschickt, nachdem ihr Vater in den Ersten Weltkrieg eingezogen ist. Als er für tot gehalten wird, zwingt die Direktorin, die weiß, dass sie kein Geld mehr bekommen wird, das Mädchen dazu, als Dienstmädchen zu arbeiten.

**Carnation Revolution: 50 Years | Camões: 500 Years**  
P 2007-2022. Plusieurs réalisateurs. 85'. V.o. + s.-t. en.  
Sa, 9.11., 18h.  
Une compilation de courts métrages pour marquer le 50e anniversaire de la révolution des œillets du 25 avril 1974 ainsi qu'un court métrage pour marquer le 5e centenaire de la naissance du poète Luís de Camões.

**Talchul: Peulojgteu Sailleonseu**  
(Project Silence) ROK 2023 von Kim Tae-gon. Mit Lee Sun-kyun,

Ju Ji-hoon und Kim Hee-won. 96'. O.-Ton + eng. Ut.  
Sa, 9.11., 20h30.  
Eine plötzliche Wetterverschlechterung führt zu einem Verkehrschaos auf der Flughafenbrücke in Seoul. Zu allem Überfluss brechen die Hunde eines Militärexperiments auf der Brücke aus und es kommt zu unerbittlichen Hundeangriffen.

**The Last Unicorn**  
USA 1982, dessin animé d'Arthur Rankin. 92'. V. fr.  
So, 10.11., 15h.  
Au cœur d'une forêt enchantée vit une licorne aux pouvoirs magiques. Elle coule des jours paisibles jusqu'au moment où un chasseur lui apprend qu'elle demeure la dernière de son espèce...

**Légua**  
P 2023 de João Miller Guerra et Filipa Reis. Avec Carla Maciel, Fátima Soares et Vitória Nogueira da Silva. 119'. V.o. + s.-t. fr.  
So, 10.11., 17h.  
Dans un vieux manoir situé au nord du Portugal, Ana aide Emília, la vieille gouvernante qui continue de prendre soin d'une demeure où les propriétaires ne se rendent plus. Au fil des saisons, Mónica, la fille d'Ana, remet en question les choix de sa mère, et ces trois générations de femmes tentent de comprendre leur place dans un monde en déclin, où le cycle de la vie ne se renouvelle qu'après d'inévitables fins.

**Yeelen**  
(Das Licht) F/J/D/BF/RMM 1987 von Souleymane Cissé. Mit Issiaka Kane, Aoua Sangaré und Moussa Keita. 105'. O.-Ton + fr. Ut.  
So, 10.11., 20h.  
Ein junger Mann mit magischen Kräften reist zu seinem Onkel, um ihn im Kampf gegen einen Zauberer zu unterstützen.

**Outrage**  
USA 1950 von Ida Lupino.  
Mit Mala Powers, Tod Andrews und Robert Clarke. 75'. O.-Ton + fr. Ut.  
Mo, 11.11., 18h.  
In einer amerikanischen Kleinstadt soll eine junge Buchhalterin heiraten. Dann wird sie Opfer einer Vergewaltigung und ihr Leben entwickelt sich zu einem Albtraum. Sie kann die Fürsorge der einen und die Neugier der anderen nicht mehr ertragen und beschließt, ihr Leben radikal zu ändern.

**Camões**  
P 1946 von José Leitão de Barros. Mit António Vilar, Paiva Raposo und Vasco Santana. 118'. O.-Ton + fr. Ut.  
Mo, 11.11., 19h45.  
Der Film erzählt vom abenteuerlichen Leben des portugiesischen Dichters Luís de Camões.



Le film « Tous les rêves du monde » raconte l'histoire de Pamela, une jeune Portugaise partagée entre deux cultures. À voir le mardi 12 novembre à la Cinémathèque, dans le cadre du Festival du cinéma portugais.

**Daaaaaali!**  
F 2023 de Quentin Dupieux.  
Avec Anaïs Demoustier, Gilles Lellouche et Pio Marmai. 79'. V.o.  
Di, 12.11., 18h.  
Une journaliste française rencontre Salvador Dali à plusieurs reprises pour un projet de documentaire.

**Tous les rêves du monde**  
P/F 2017 de Laurence Ferreira Barbosa. Avec Pamela Constantino Ramos, Rosa da Costa et Antonio Torres Lima. 114'. V.o. + s.-t. port.  
Di, 12.11., 19h45.  
Pamela est une jeune portugaise de la deuxième génération née en France. Empêtrée dans ses contradictions, ses échecs et l'amour absolu pour sa famille, elle se sent perdue et paraît incapable d'imaginer comment elle pourrait vivre sa vie. Elle va pourtant trouver son propre chemin entre la France et le Portugal.

**Cadavre Exquis**  
ciné-concert d'improvisation musicale sur courts-métrages surréalistes  
Mi, 13.11., 19h.  
Quatre films phares du cinéma surréaliste réunis dans un programme de ciné-concert fou et festif, accompagnés en live par l'ensemble Germaine Dulac, spécialement créé pour cette soirée d'improvisation collective.

**Quickies - Screening**  
Vorführung der Kurzfilmreihe Quickies. 120'. O.-Ton + eng. Ut. Mit vorherigem Rundtischgespräch (16h).  
Do, 14.11., 18h.  
Première von Staffel 2 in Anwesenheit der Filmemacher\*innen.

**A Semente do Mal**  
(Amelia's Children) P 2023 de Gabriel Abrantes. Avec Brigitte Lundy-Paine, Carloto Cotta et Anabela Moreira. 92'. V.o. + s.-t. angl.  
En présence de Luís Henriques, Horror-Festival MotelX Lisboa.  
Do, 14.11., 20h30.  
Orphelin depuis sa naissance, Edward découvre à l'âge adulte qu'il a un jumeau et une mère qu'il ne connaît pas. Avec sa petite amie Ryley, il part les rencontrer dans leur magnifique demeure isolée au cœur d'une région

recluse. Les retrouvailles passées, le jeune couple se rend compte que les apparences sont trompeuses : la famille d'Edward cache un monstrueux secret. Leur visite va tourner au cauchemar...

**The Thrill of it All**  
USA 1963 von Norman Jewison.  
Mit Doris Day, James Garner und Arlene Francis. 108'. O.-Ton + fr. Ut.  
Fr, 15.11., 18h.  
Beverly und Gerald Boyer scheinen ein Traumpaar zu sein. Doch ihre Bilderbuchehe wird auf eine harte Probe gestellt, als Beverly plötzlich als Fernsehstar Karriere macht.

**Borat! Cultural Learnings of America for Make Benefit Glorious Nation of Kazakhstan**  
USA/UK 2006 von Larry Charles.  
Mit Sacha Baron Cohen, Ken Davitian und Luenell. 84'. O.-Ton + fr. Ut.  
Fr, 15.11., 20h30.  
Der kasachische Reporter Borat reist nach Amerika, um seinem Publikum die verrückten amerikanischen Sitten näher zu bringen.  
Loin d'être un chef-d'oeuvre d'un point de vue cinématographique, Borat a le mérite de susciter l'hilarité générale et de déranger, pourtant sans véritablement prendre position. (Séverine Rossewy)

**Les choristes**  
F 2004 de Christophe Barratier.  
Avec Gérard Jugnot, François Berléand et Jacques Perrin. 97'. V.o. À partir de 10 ans.  
Sa, 16.11., 16h.  
En 1948, Clément Mathieu, professeur de musique sans emploi, accepte un poste de surveillant dans un internat de rééducation pour mineurs. Le système répressif appliqué par le directeur le bouleverse. En initiant ces enfants difficiles à la musique et au chant choral, Mathieu parviendra à transformer leur quotidien.  
Mine de rien, ce petit film donne chaud au cœur sans succomber à une fadeur sucrée genre Hollywood. Le scénario sans extravagances et le jeu sublime des acteurs, aussi bien adultes qu'adolescents, y sont certainement pour quelque chose. (Renée Wagener)

**Dead Poets Society**  
USA 1989 von Peter Weir.  
Mit Robin Williams, Ethan Hawke und Robert Sean Leonard. 128'. O.-Ton + fr. Ut.  
Sa, 16.11., 18h.  
Herbst 1959: Der Junglehrer John Keating tritt eine Stelle an einem konservativen College in Neuengland an. Mit Hilfe der Poesie bringt er seine Schüler auf neue Gedanken. Einige der Jungen faszinieren die neuen Lehrinhalte und -methoden so sehr, dass sie einen geheimen Club - den Club der toten Dichter - gründen.

**Dial M for Murder**  
USA 1954 von Alfred Hitchcock.  
Mit Anthony Dawson, Grace Kelly und Ray Milland. 105'. O.-Ton + fr. Ut.  
Sa, 16.11., 20h30.  
Der ehemalige Tennisprofi Tony Wendice hat ein Problem: Seine wohlhabende Frau Margot ist offenbar ein Verhältnis mit dem Krimiautor Mark Halliday eingegangen. Nachdem er Margots Handtasche gestohlen und einen darin befindlichen Liebesbrief von Mark gelesen hat, steht für ihn fest: Er muss seine Frau beseitigen, um an ihr Vermögen heranzukommen. Ohne ihr Geld könnte er seinen aufwendigen Lebensstil nicht finanzieren.

**Här kommer Pippi Långstrump**  
(Pippi geht von Bord) S 1969 von Olle Hellbom. Mit Inger Nilsson, Maria Persson und Pär Sundberg. 84'. Dt. Fass. Ab 5.  
So, 17.11., 15h.  
Kapitän Langstrumpf möchte Pippi auf seinem Schiff „Hoppetosse“ mit nach Taka-Tuka-Land nehmen. Doch Pippi kann Tommy und Annika nicht zurücklassen und beschließt spontan, mit den beiden in der Villa Kunterbunt zu bleiben.

**L'année dernière à Marienbad**  
F/I/A/D 1961 d'Alain Resnais.  
Avec Delphine Seyrig, Giorgio Albertazzi et Sacha Pitoëff. 94'. V.o. + s.-t. ang.  
So, 17.11., 17h30.  
Dans un château transformé en hôtel, des gens vivent dans une atmosphère feutrée. Ils sont là pour se reposer, et tout autre bruit que quelques paroles chuchotées est proscrit. Un homme s'attache à une femme et tente de la persuader qu'ils ont eu une aventure, l'année dernière, à Marienbad.

**Ostre Sledované Vlaky**  
(Closely Observed Train) CS 1966 von Jirí Menzel. Mit Václav Neckár, Josef Somr und Vlastimil Brodský. 92'. O.-Ton + eng. Ut.  
So, 17.11., 19h30.  
Ein angehehrer Bahnhofswärter auf einem Dorfbahnhof sucht nach seiner ersten sexuellen Erfahrung und verzweifelt, als er kläglich versagt.

XXX = excellent  
 XX = bon  
 X = moyen  
 X = mauvais

Toutes les critiques du worxx à propos des films à l'affiche : [worxx.lu/amkino](http://worxx.lu/amkino)  
 Alle aktuellen Filmkritiken der worxx unter: [worxx.lu/amkino](http://worxx.lu/amkino)

Informationen zur Rückseite der worxx im Inhalt auf Seite 2.